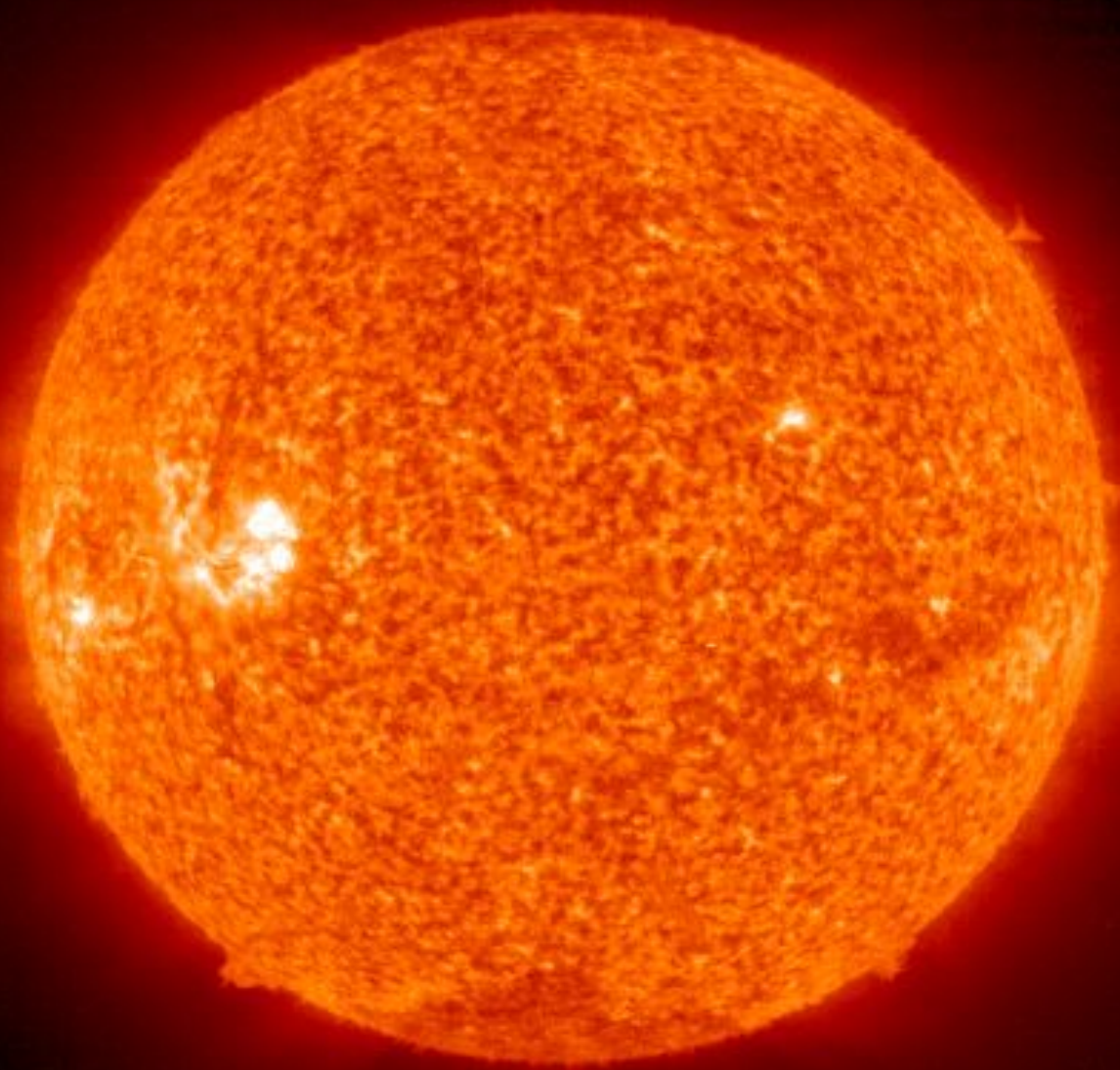


Коронарный выброс масс на Солнце.





2007/01/30 01:19

**Выбросы горячей плазмы огромной массы Аркада петель на
солнечном лимбе после вспышки — высвечивает
корональные магнитные поля, заполненные плазмой.**



Горячая корона после солнечной вспышки.

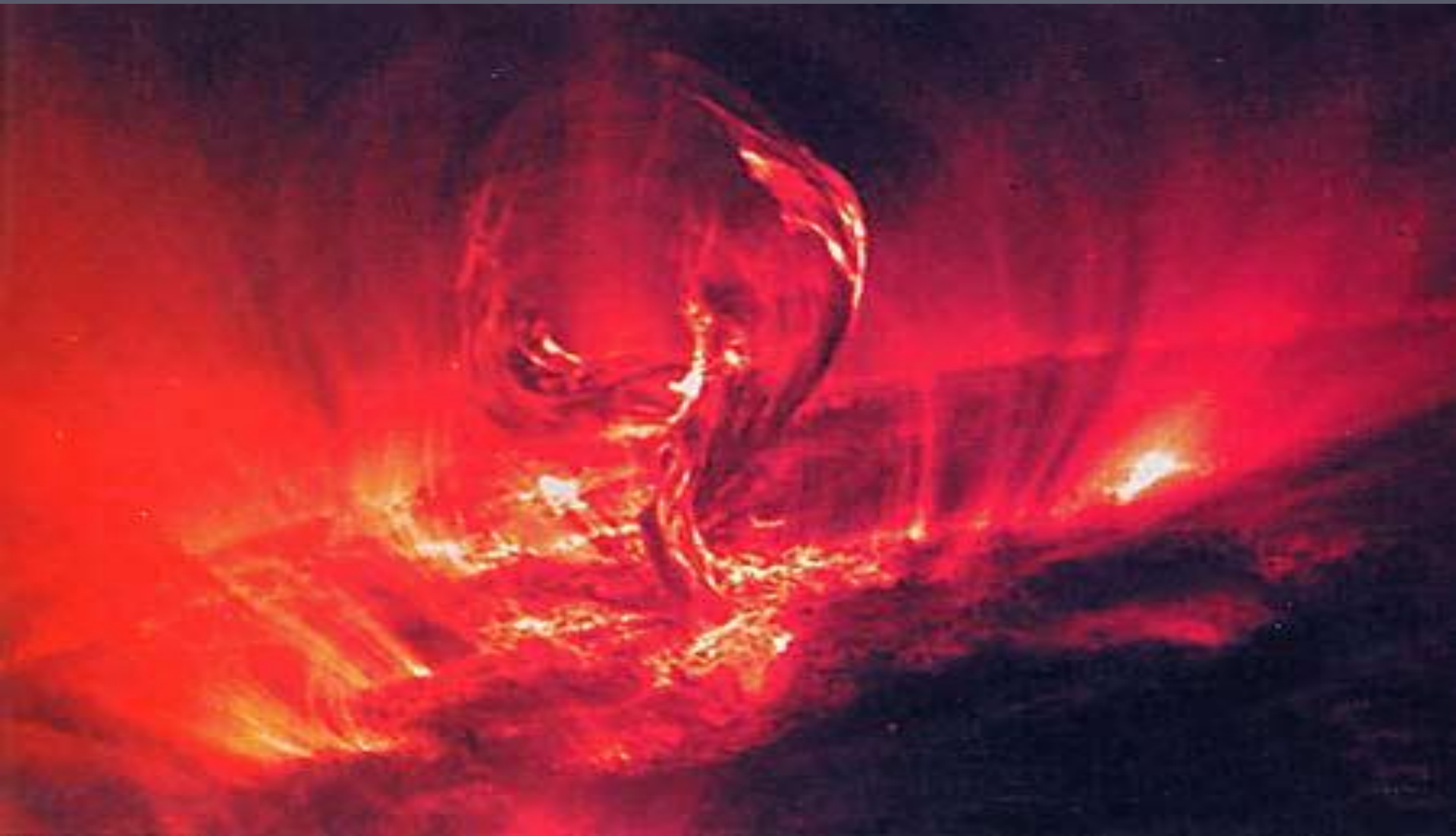


График выброса заряженных частиц во время М.Б.

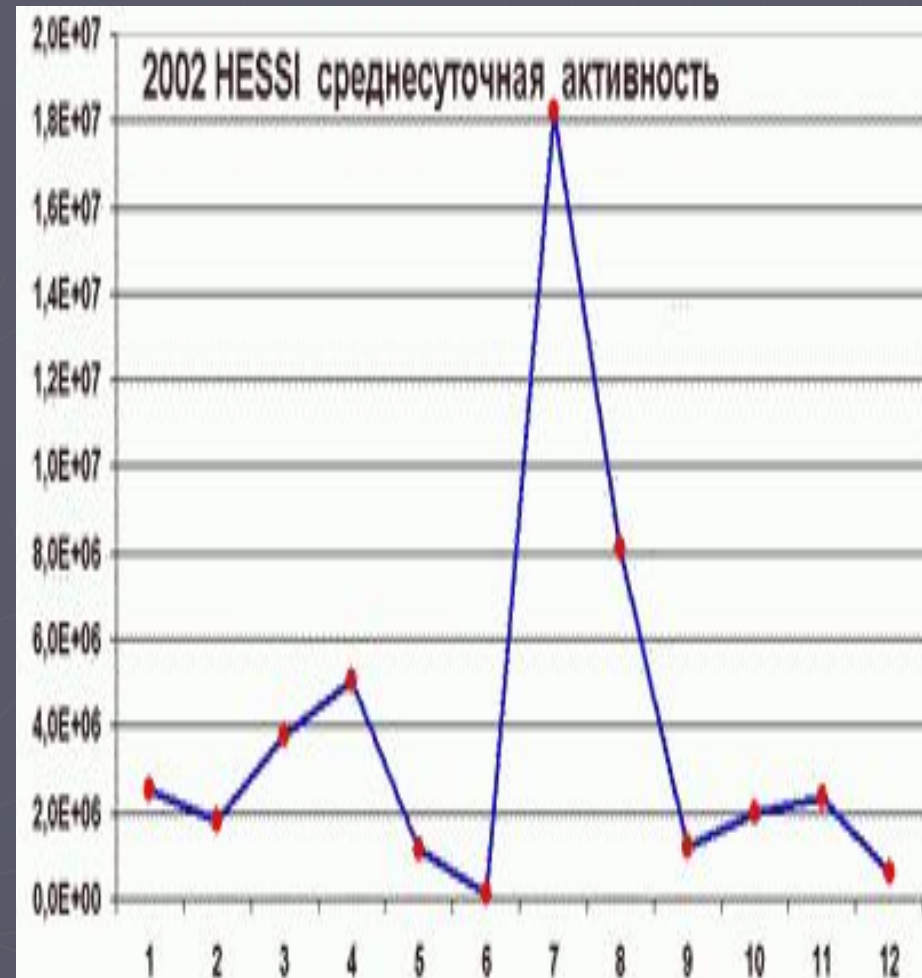
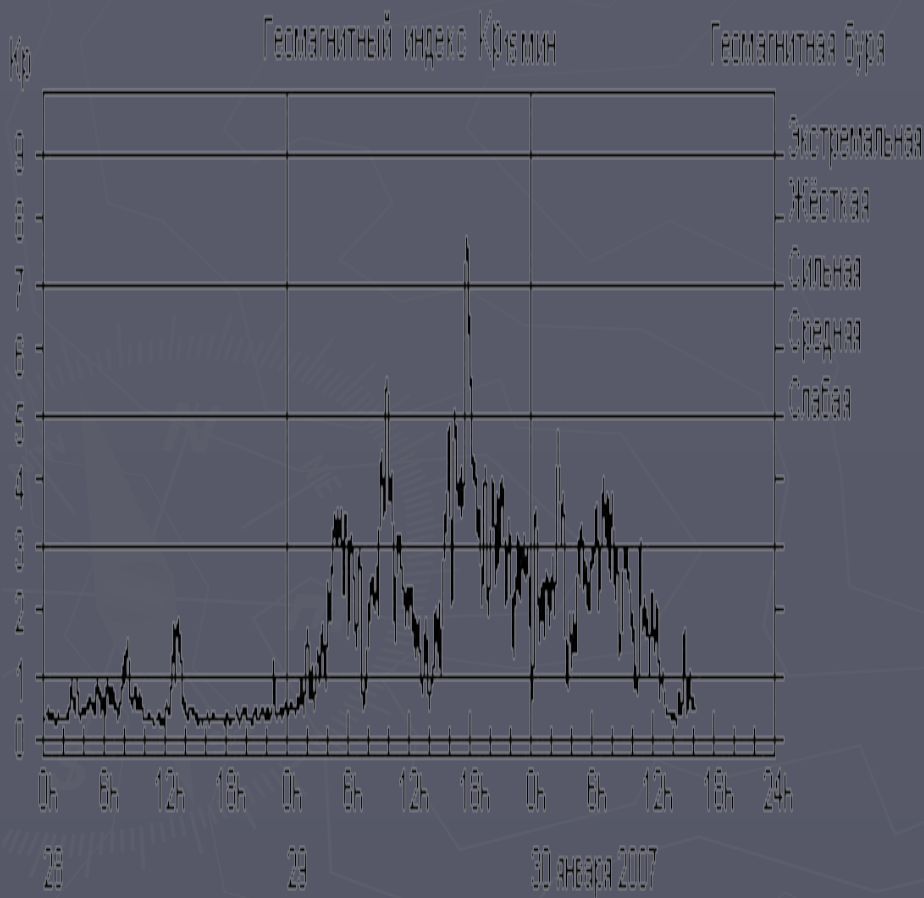
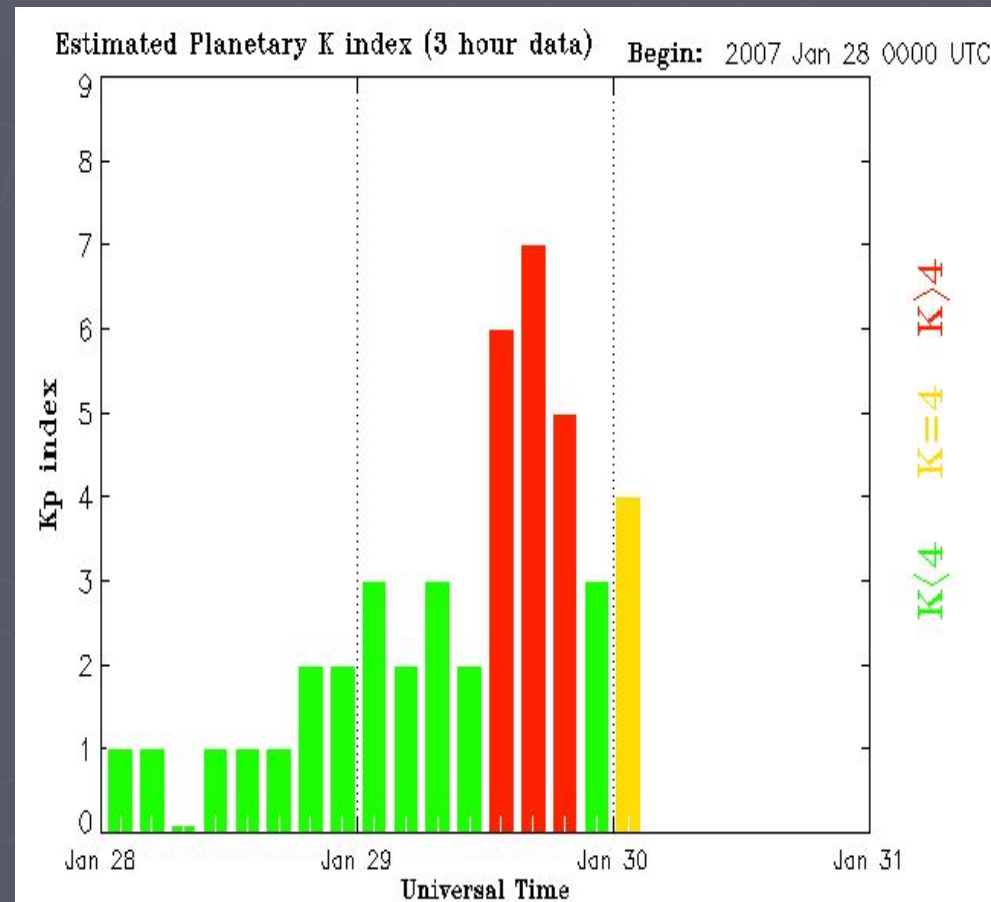


График рентгеновского излучения во время магнитной бури.



© Марьинская Астрономическая Обсерватория

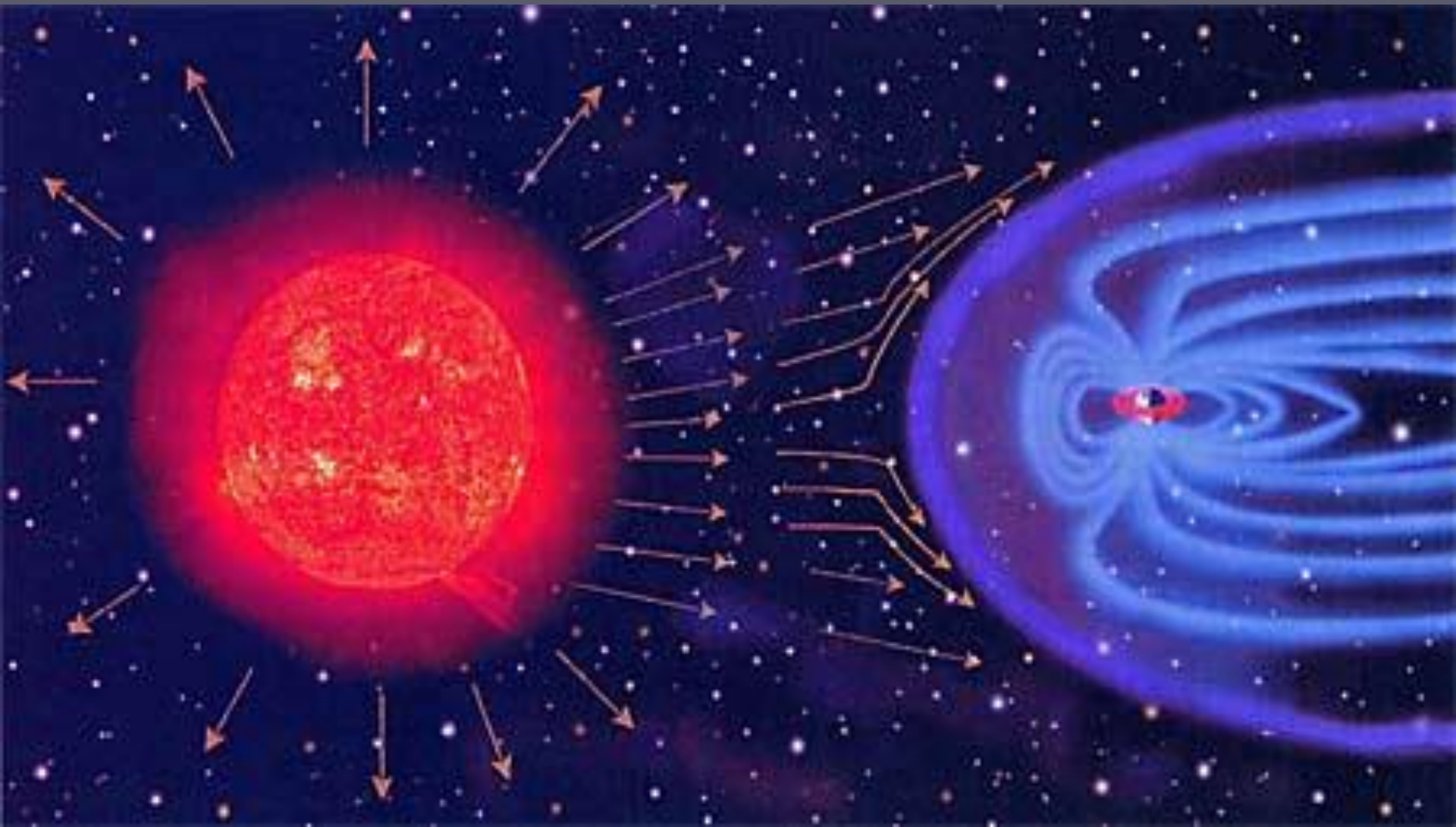
Данные SWPC



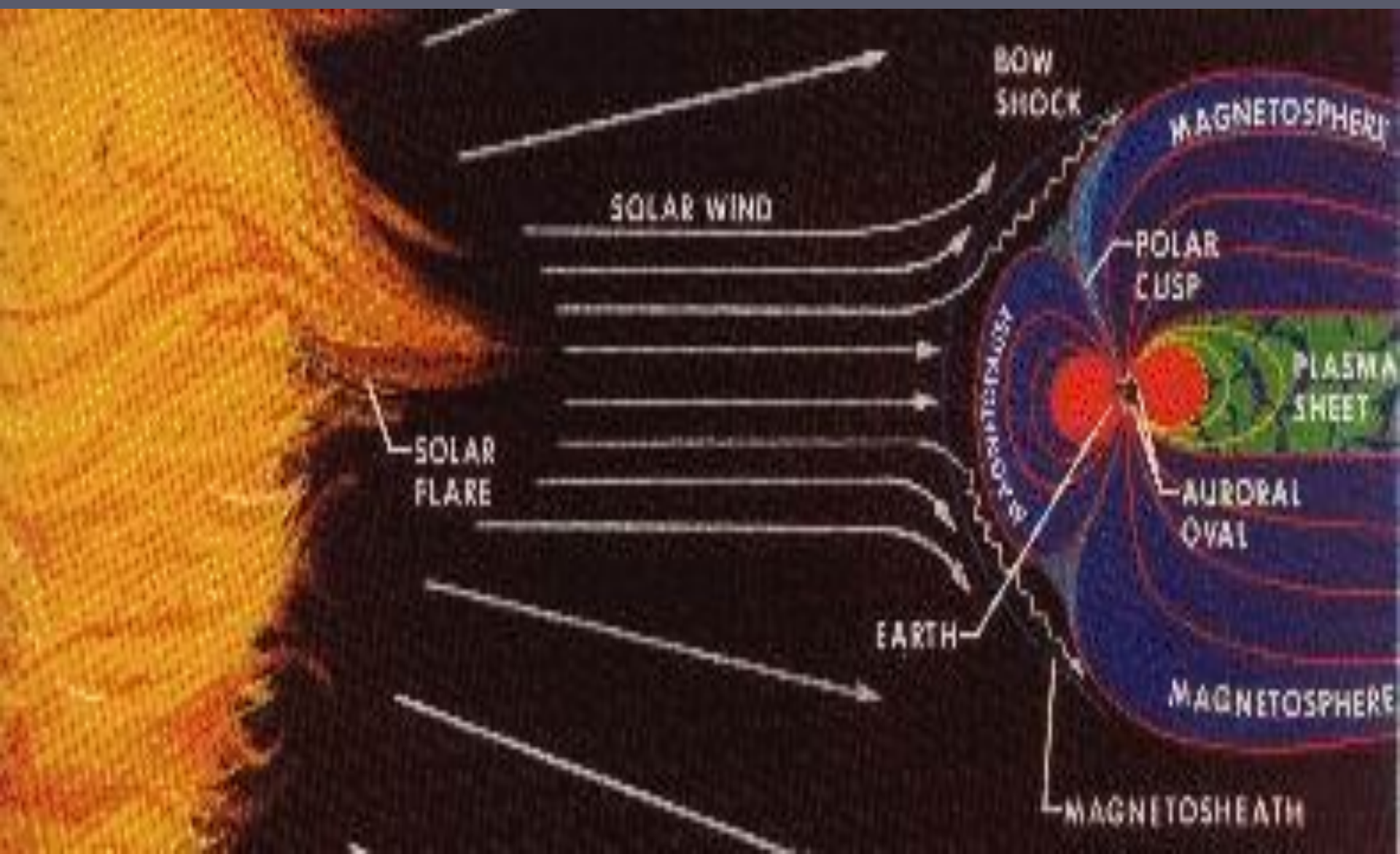
Updated 2007 Jan 30 04:00:03 UTC

NOAA/SEC Boulder, CO USA

Взаимодействие солнечного ветра с магнитосферой Земли.



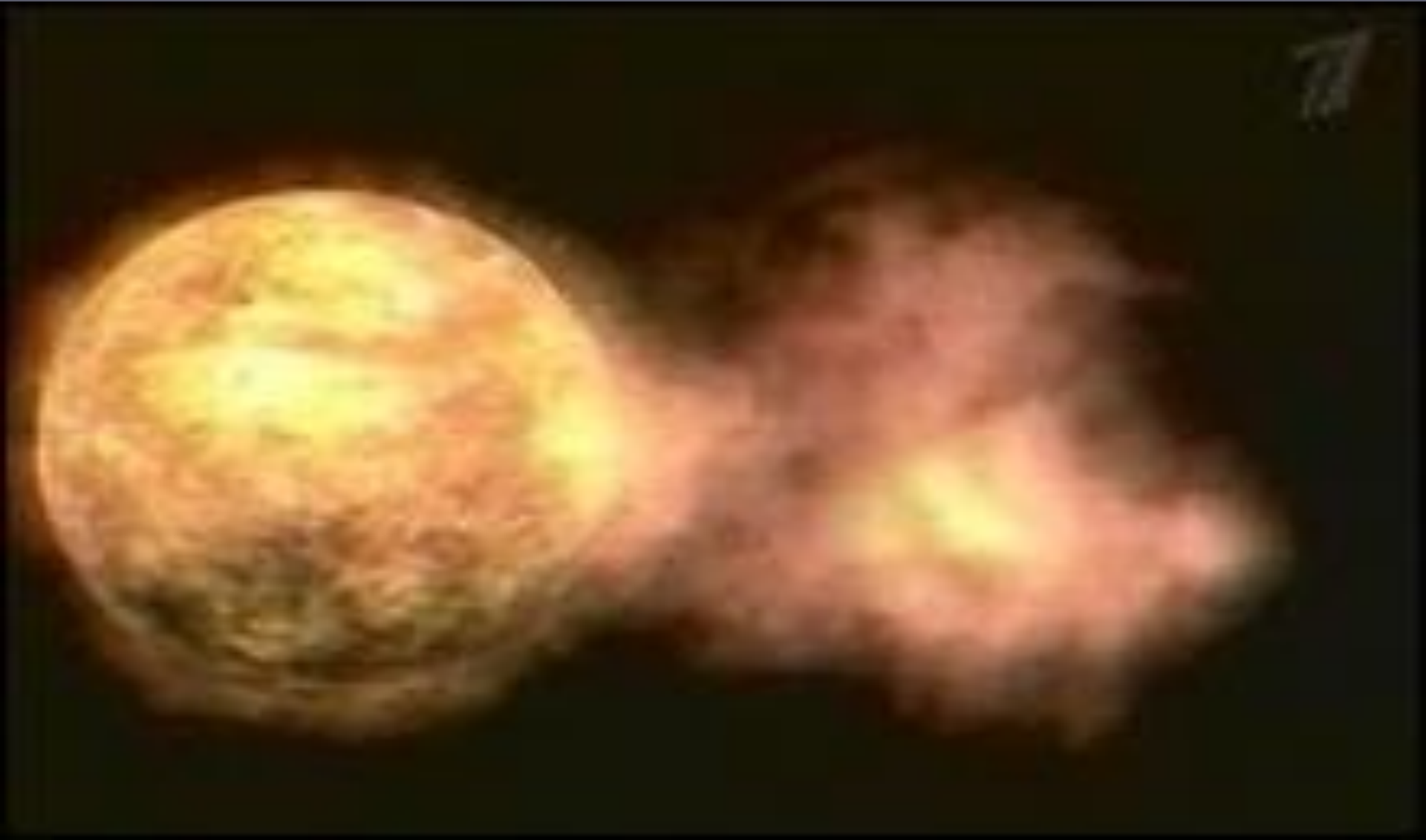
Магнитное поле земли.



Полярное сияние — явление, часто сопровождающее магнитные бури.



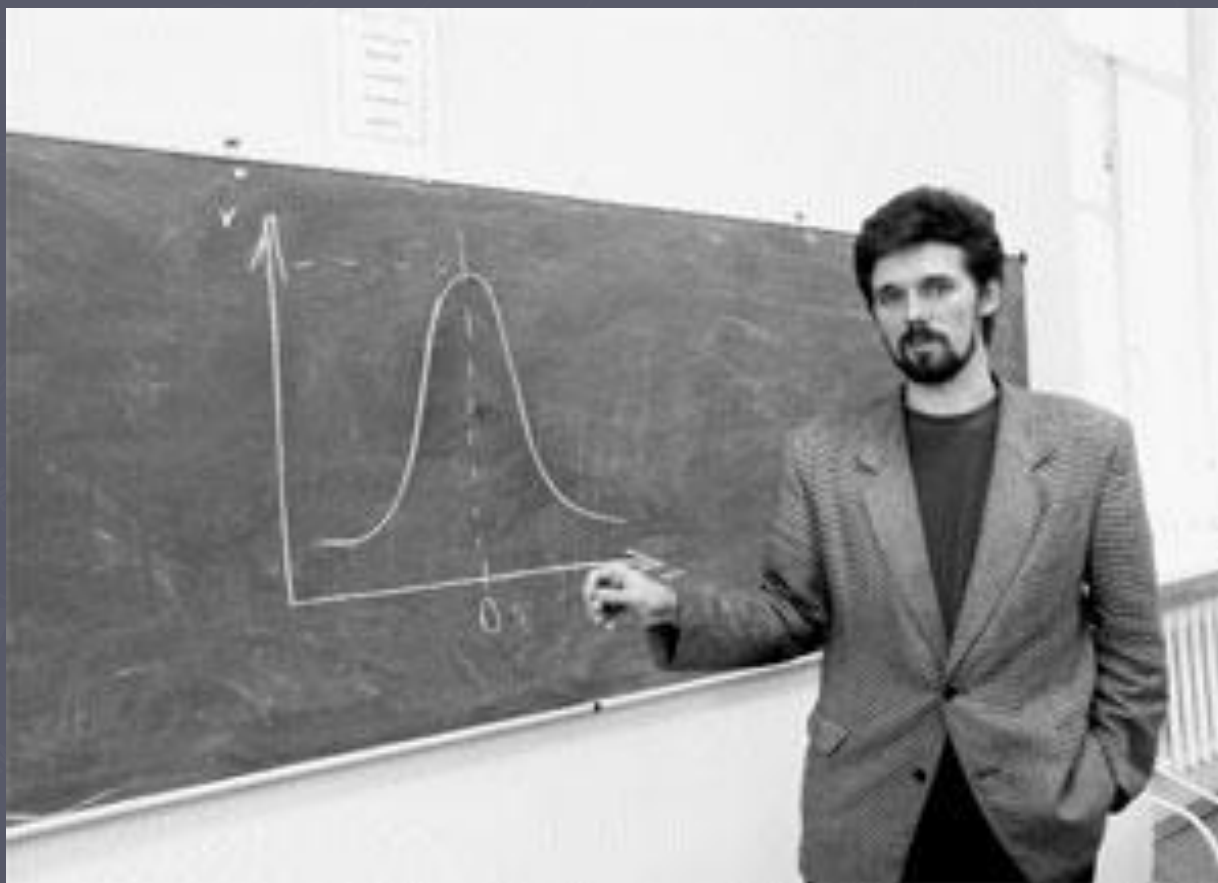
Сильная магнитная буря.



**Протуберанец, оторвавшийся от Солнца (для
сравнения
масштабов явления — Земля справа).**



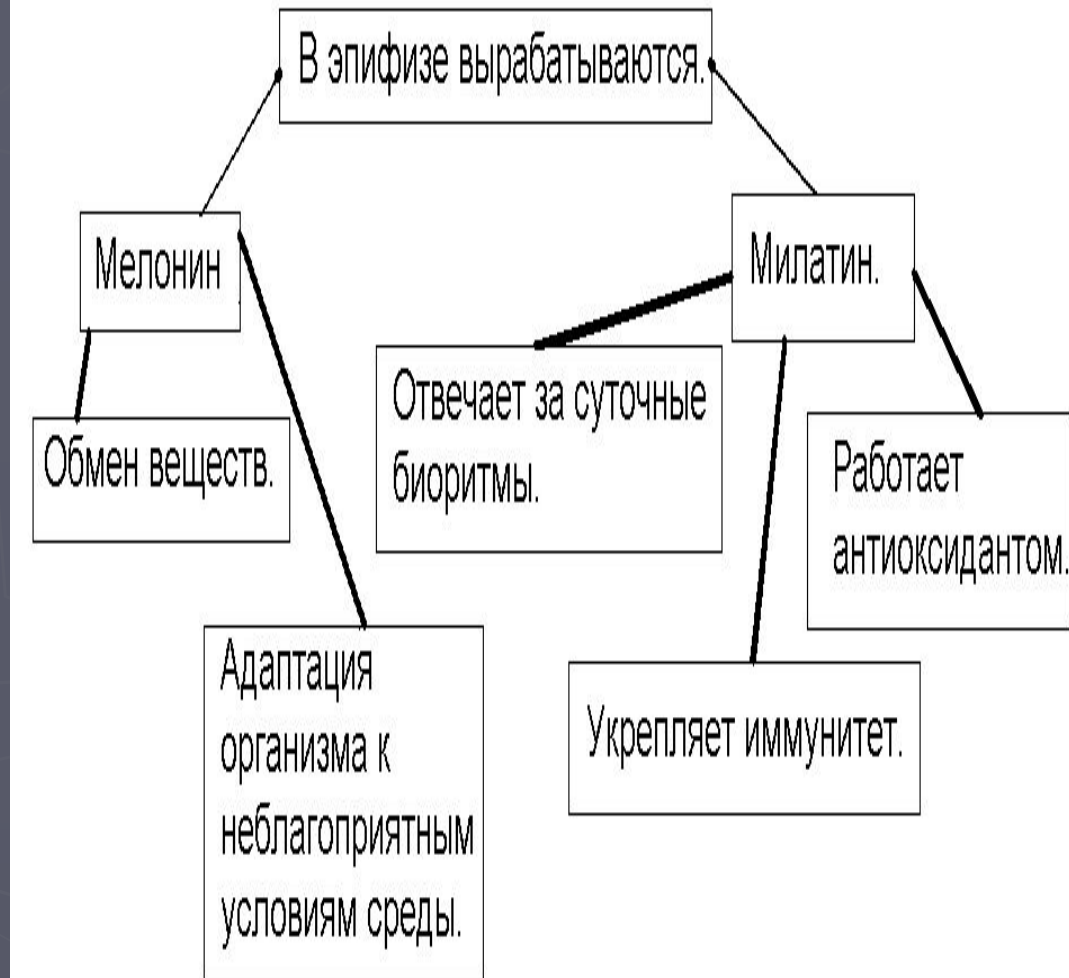
Константин Кравченко: "Во время магнитных бурь никто не предупреждает о том, что в такие дни вероятность ДТП повышается".



В магнитные бури вероятность
ДТП увеличивается.



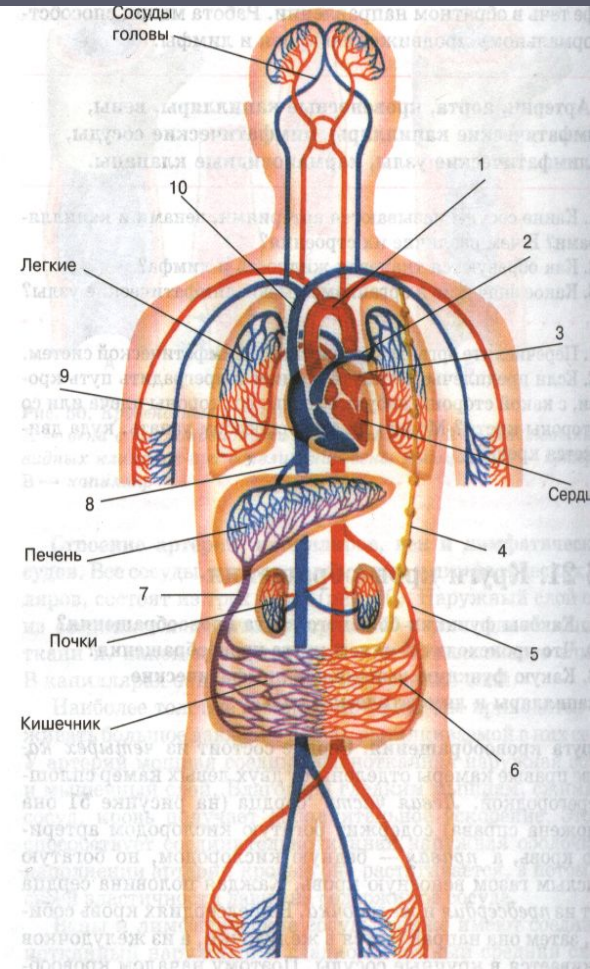
Эпифиз и вещества вырабатываемые в нём.



Влияние М.Б. на человека, как электромагнитную систему.

- 1. Человек состоит из атомов и в каждом атоме есть токи, а во время М.Б. возникают дополнительно к ним иные электрические токи, вызывающие нарушение работы организма.
- 2. В организме имеются маленькие «магнитики» - это молекулы различных веществ, прежде всего молекулы воды. М.Б. вызывает их переориентацию.
- 3. М.Б. меняют скорость процессов в водной среде, а человек состоит примерно на 70 % из воды.
- 4. М.Б. оказывают сильное влияние на кальциевый обмен в организме человека.

Роль кальция в человеке.



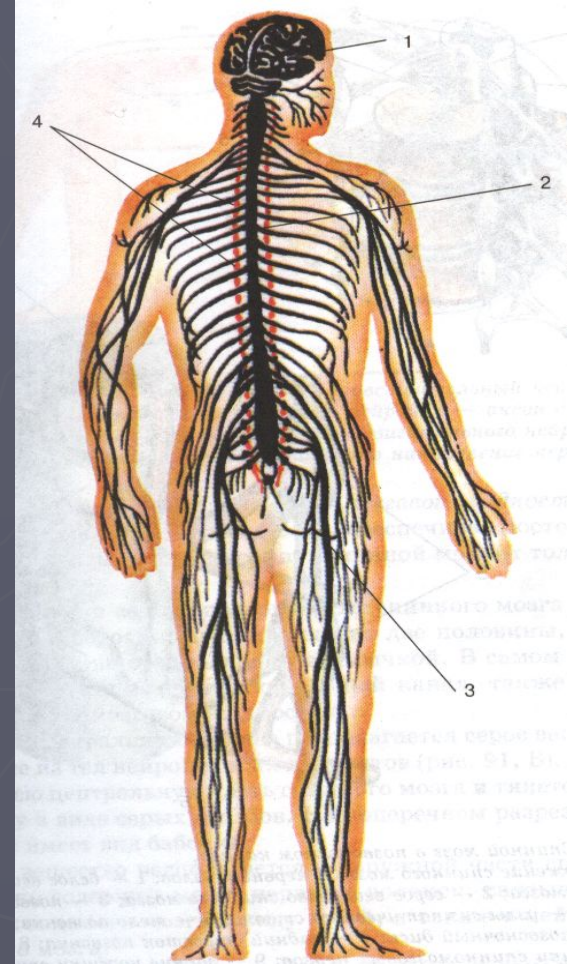
свёртывание крови

управляют нервно мышечными
возбуждением

кальций

активизирует
отдельные ферменты

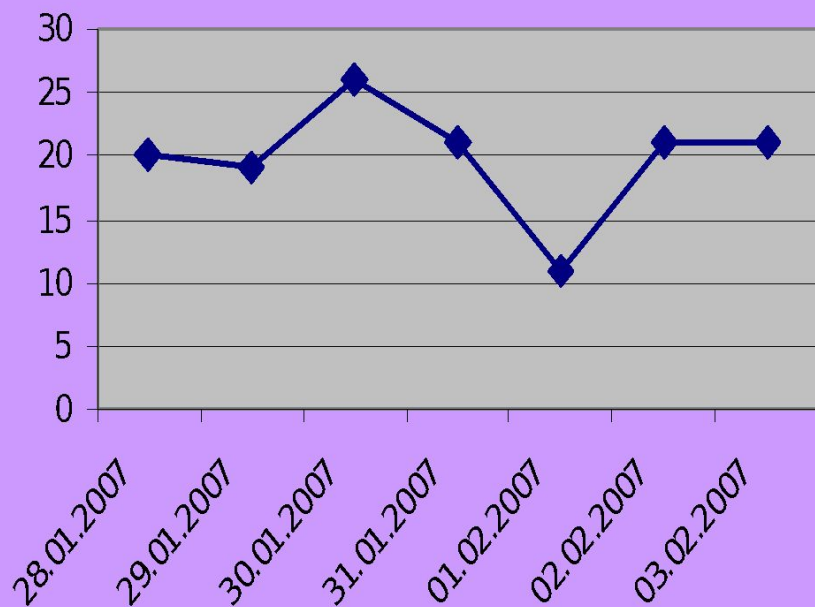
управляют проницаемостью
клеточных мембран



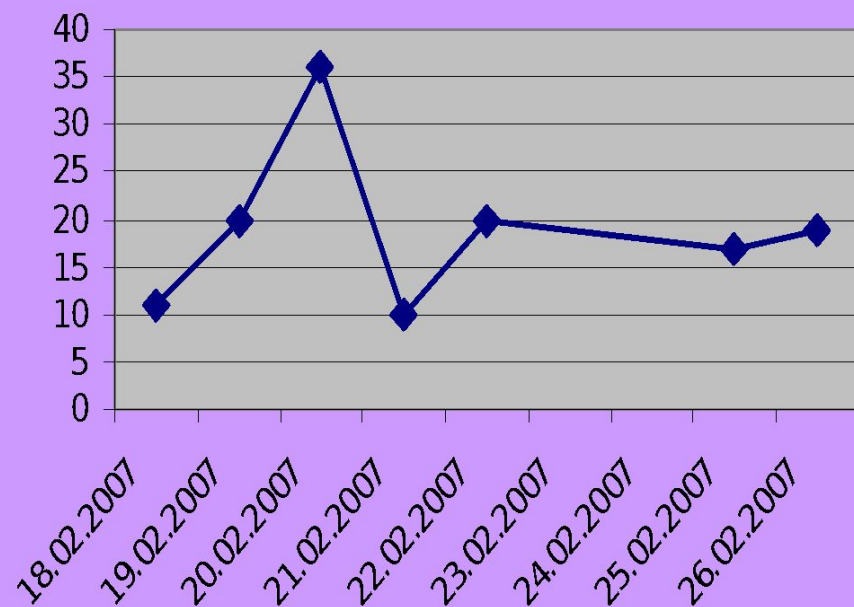
Совокупные данные полученные на станции скорой помощи г. Старой Руссы.

- ▶ Магнитоактивные дни 30 и 31 января.
- ▶ Магнитоспокойные дни 14 и 15 февраля.

Общее



Общее

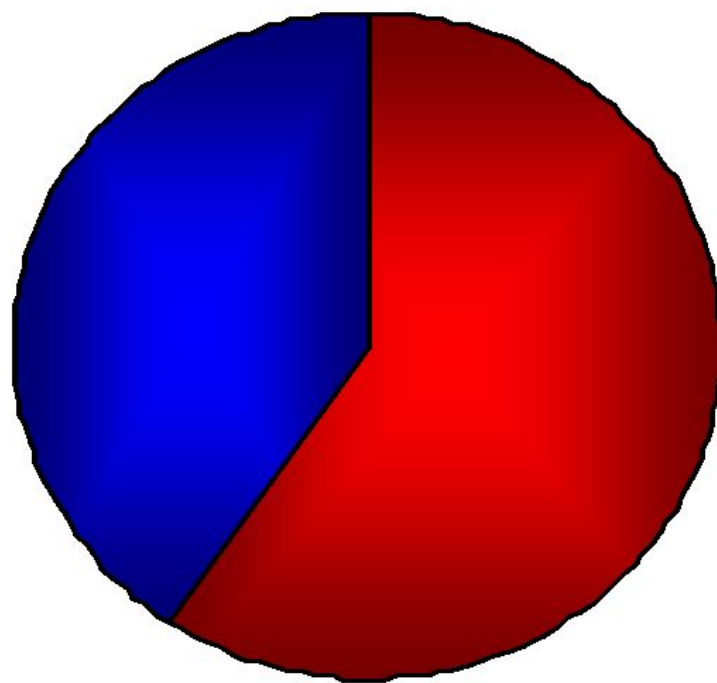


Сведения из приёмного покоя г.Старая Русса.

30и31 января магнитоактивные дни

14и15 февраля магнитоспокойные дни.

Кол-во, чел



■ Магнитоактивные

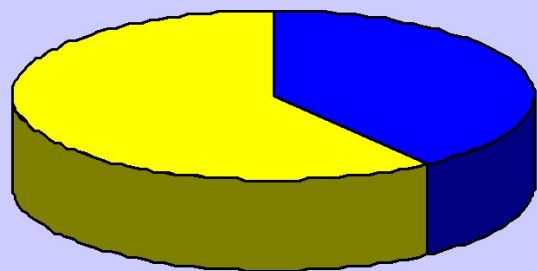
■ Магнитоспокойные

Итоги опроса учеников и учителей средней школы №5 г. Старая Русса (по конфликтным ситуациям).

► Магнитоактивные дни
30и31 января.

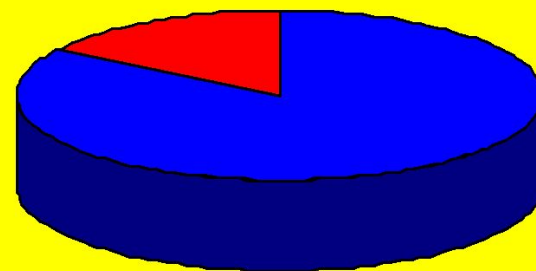
► Магитоспокойные дни
14и15 февраля.

Количество человек.



■ Не конфликтуют (40%).
■ Конфликтуют (60%).

Количество человек.

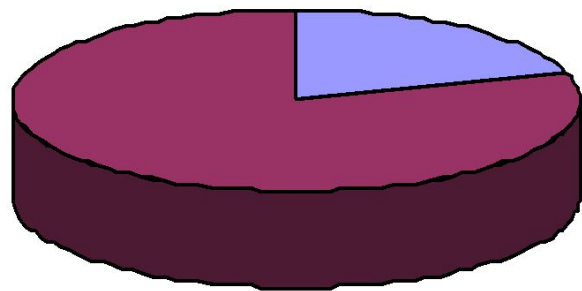


■ Не конфликтуют (16%).
■ Конфликтуют (84%).

Итоги опроса по самочувствию учеников и учителей школы №5 г.

- Магнитоактивные дни **Ст. Русса** ► Магнитоспокойные дни 14 и 15 февраля.
30 и 31 января.

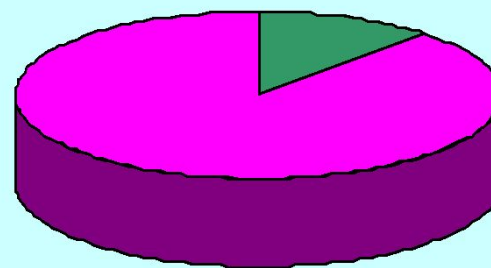
Кол-во человек.



■ Хорошо
20%

■ плохо
80%

Количество человек.



■ Плохо чувствуют
(12%).

■ Хорошо чувствуют
(88%).

Александр Леонидович Чижевский

