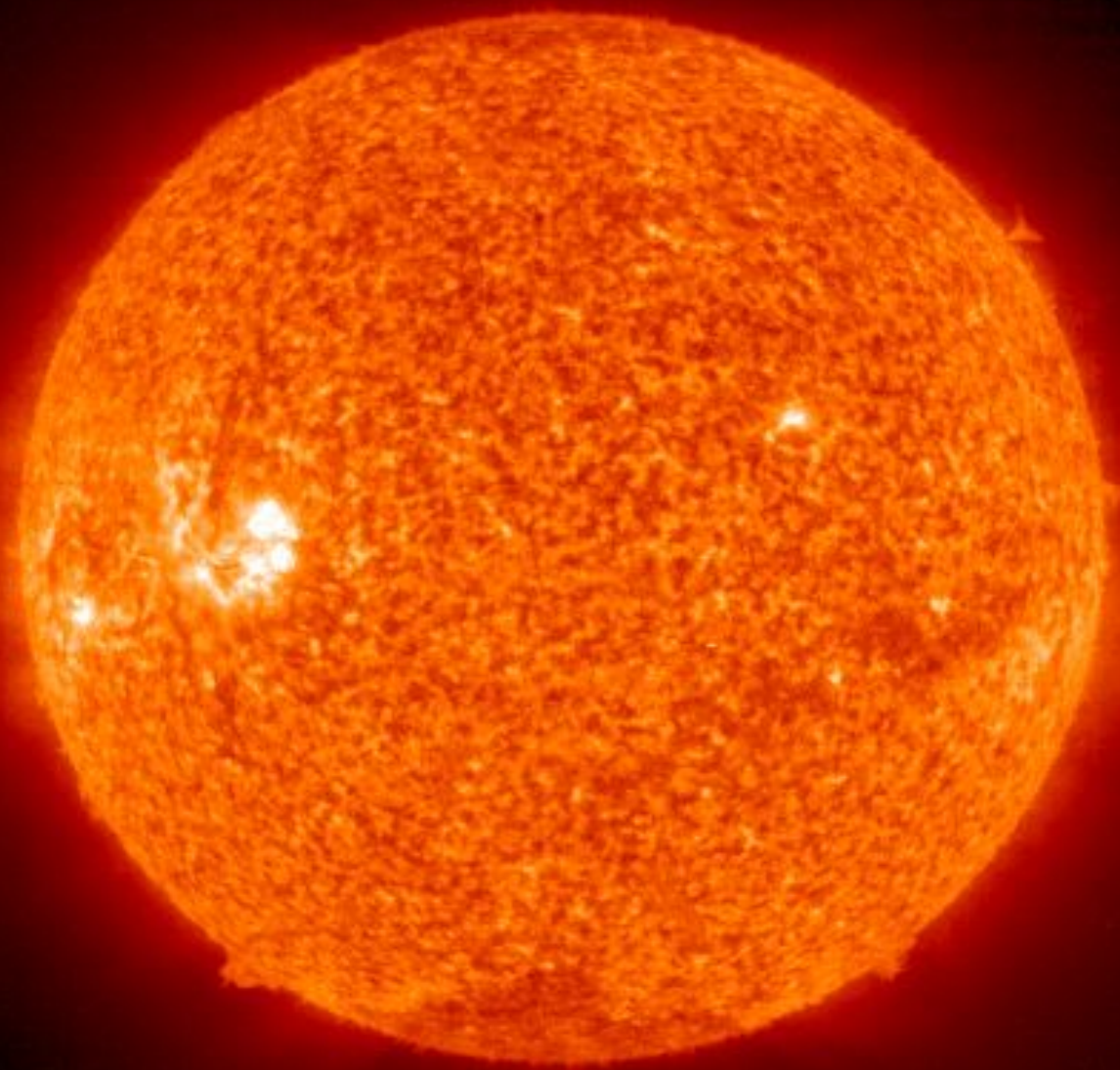


Коронарный выброс масс на Солнце.





2007/01/30 01:19

**Выбросы горячей плазмы огромной массы Аркада петель на
солнечном лимбе после вспышки — высвечивает
корональные магнитные поля, заполненные плазмой.**



Горячая корона после солнечной вспышки.



График выброса заряженных частиц во время М.Б.

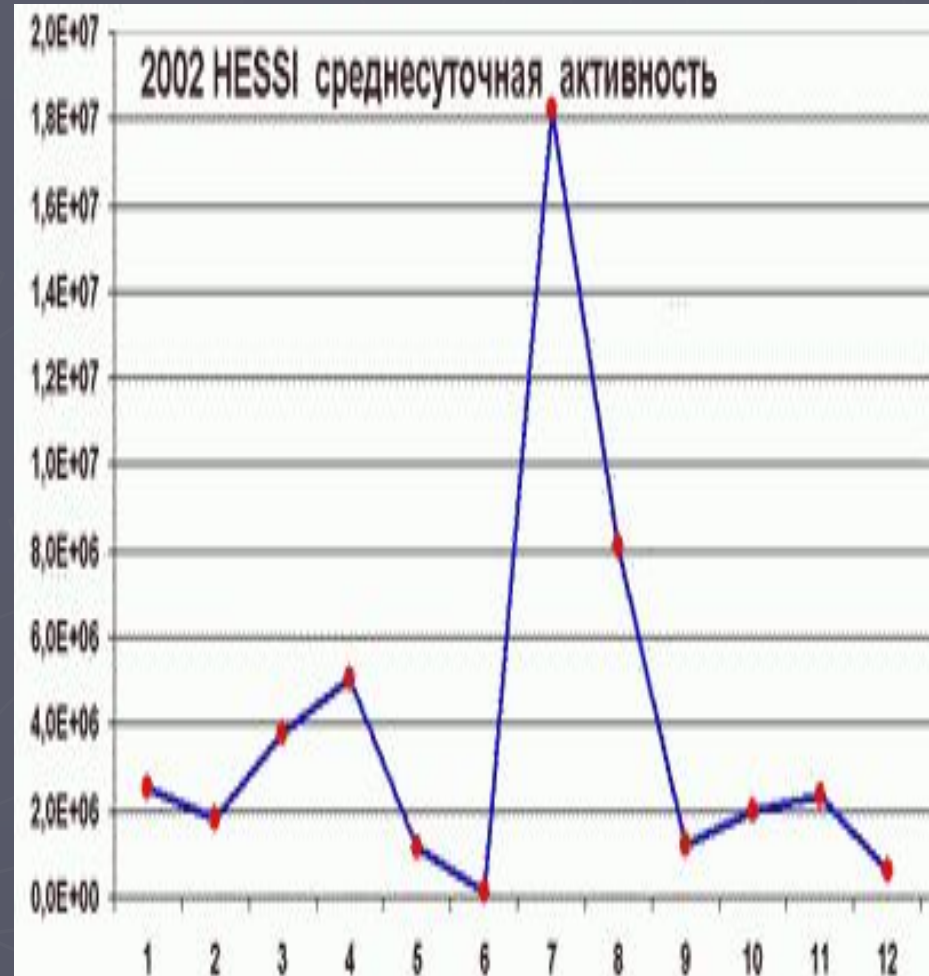
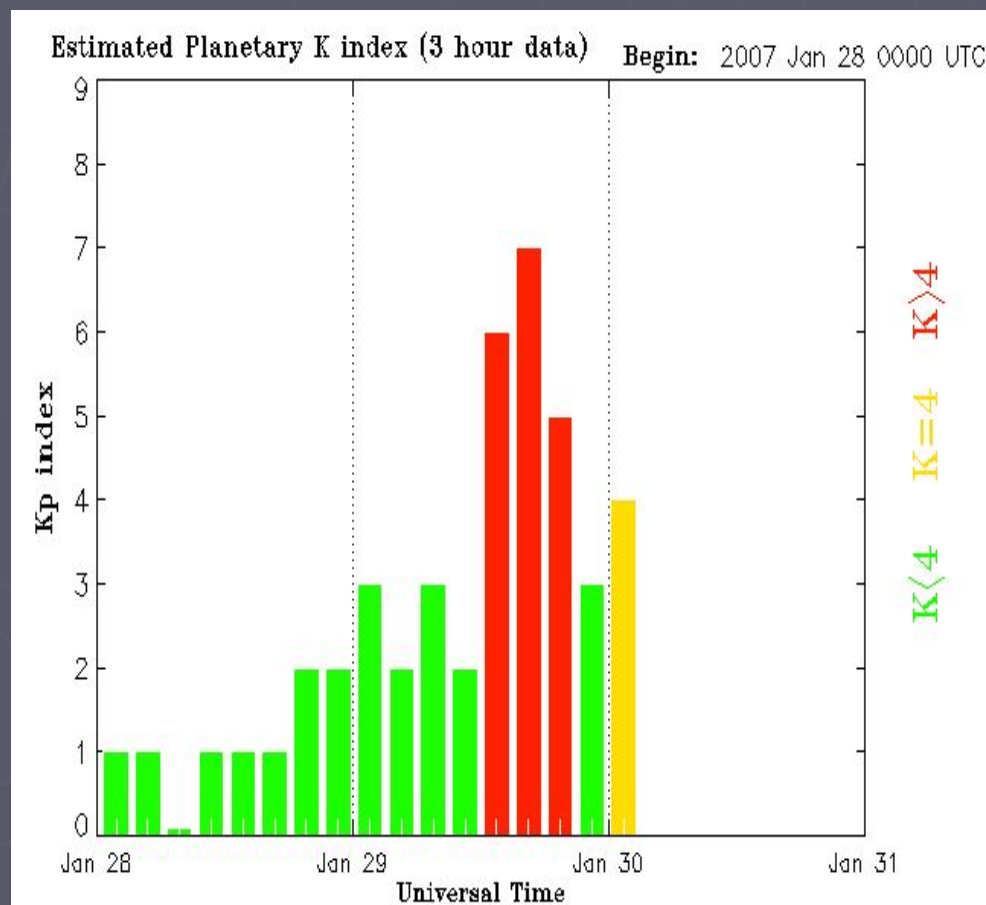
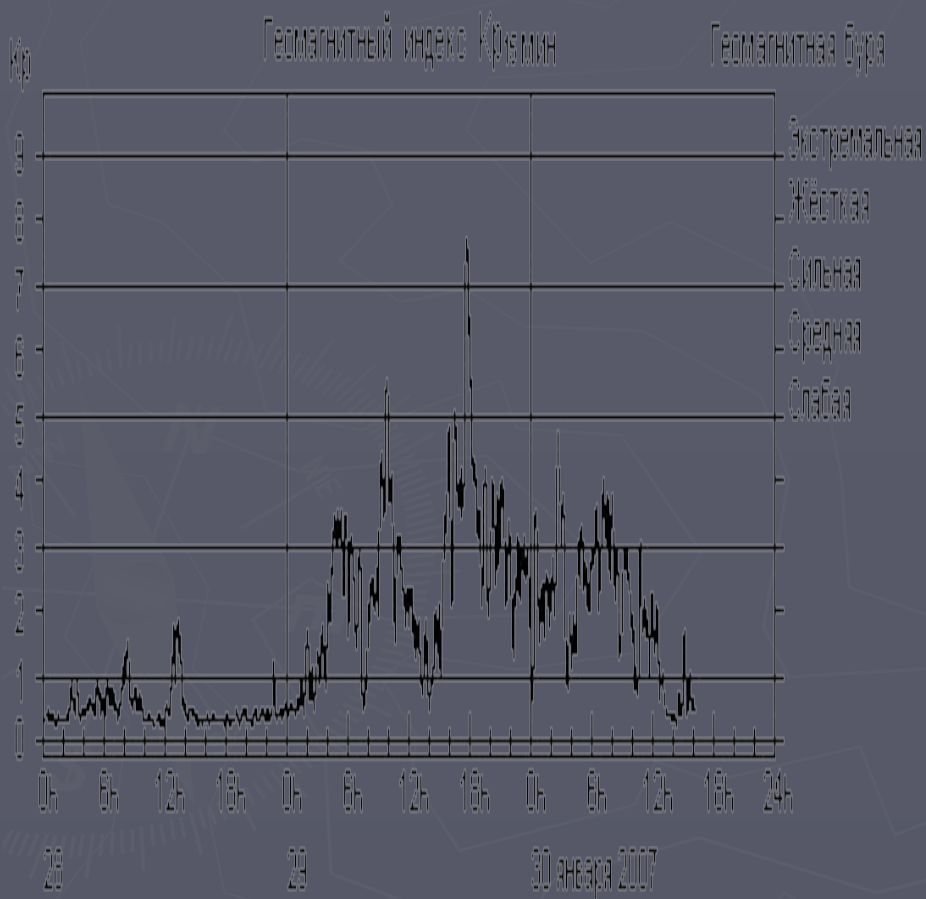
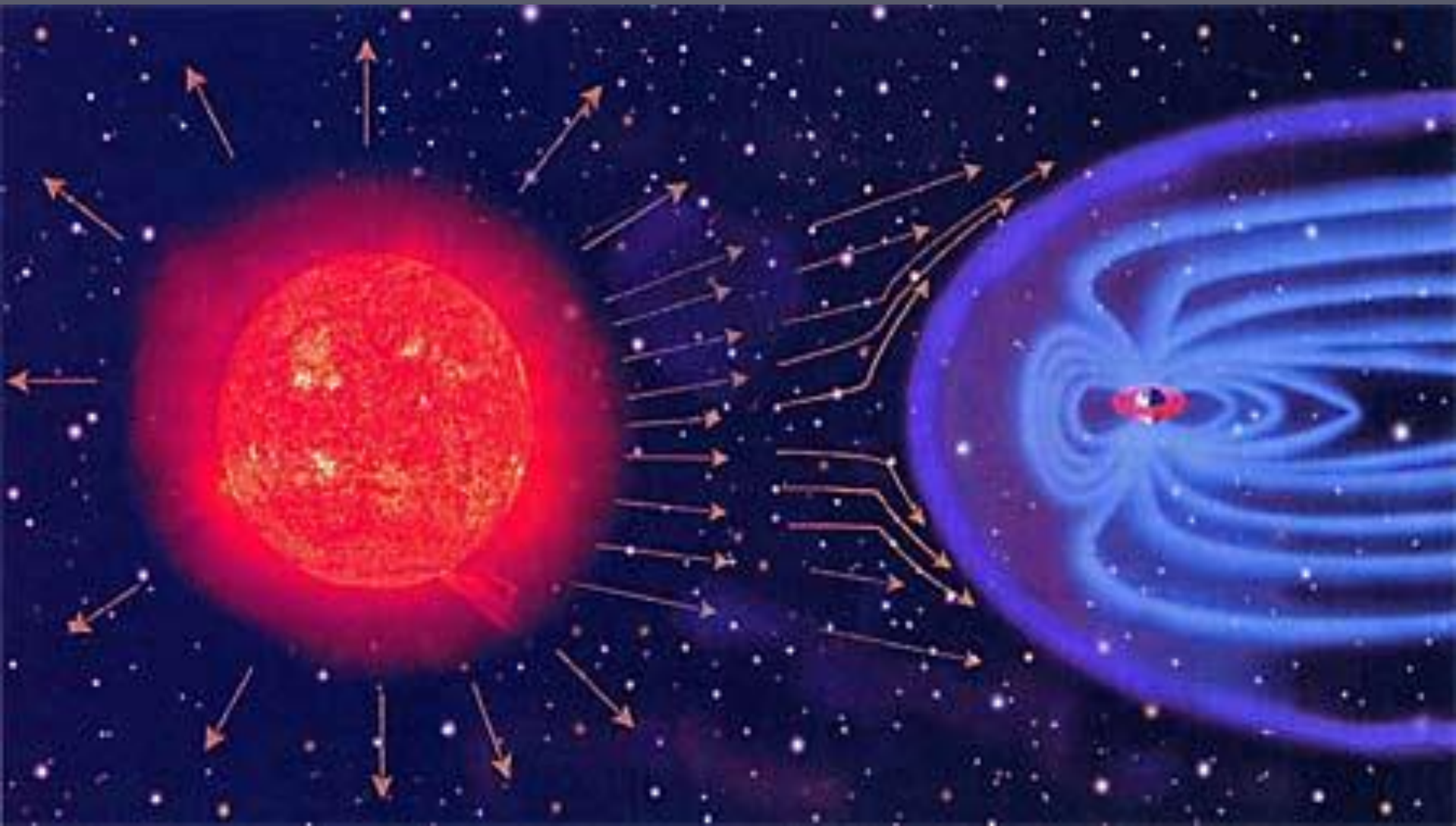


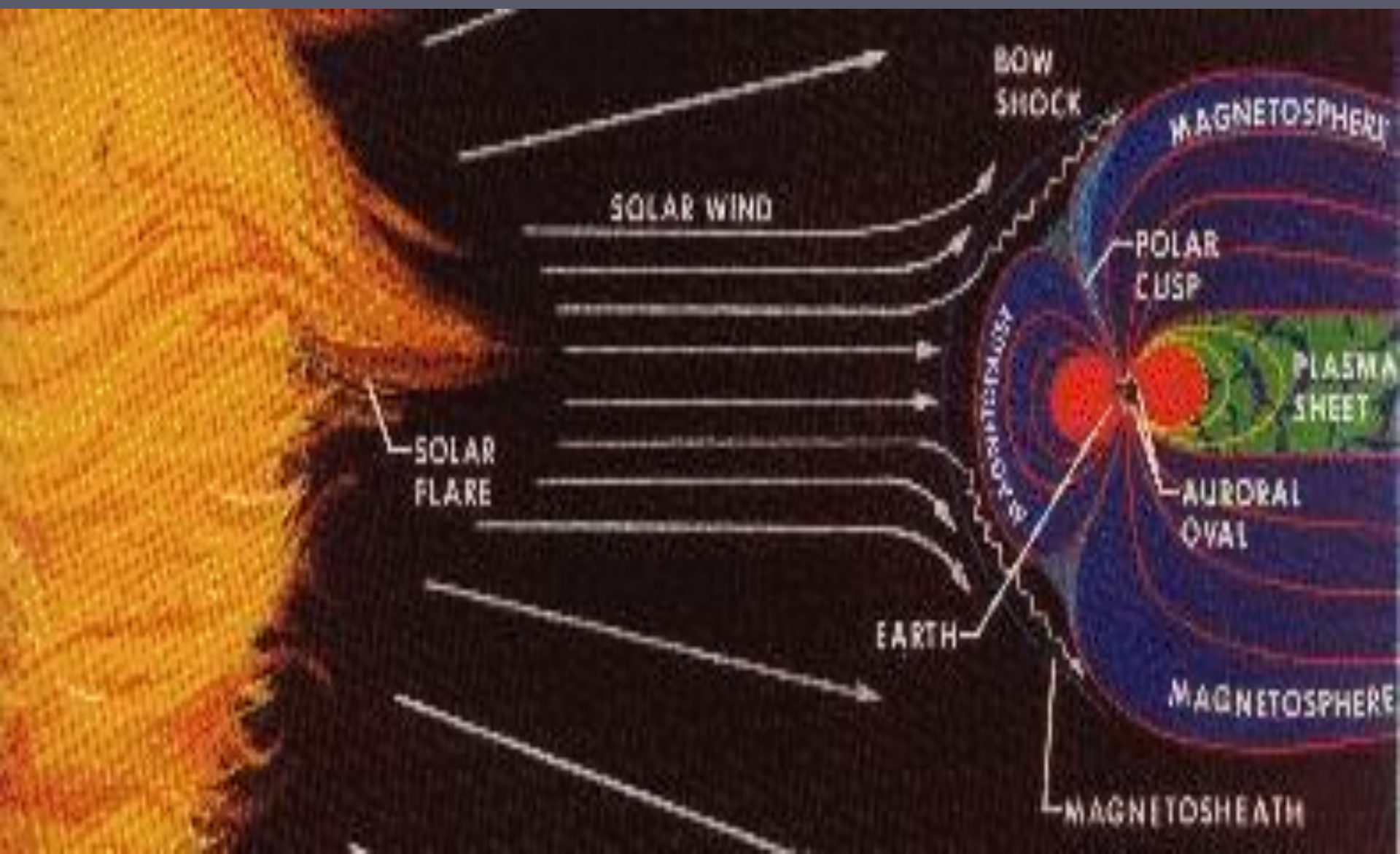
График рентгеновского излучения во время магнитной бури.



Взаимодействие солнечного ветра с магнитосферой Земли.



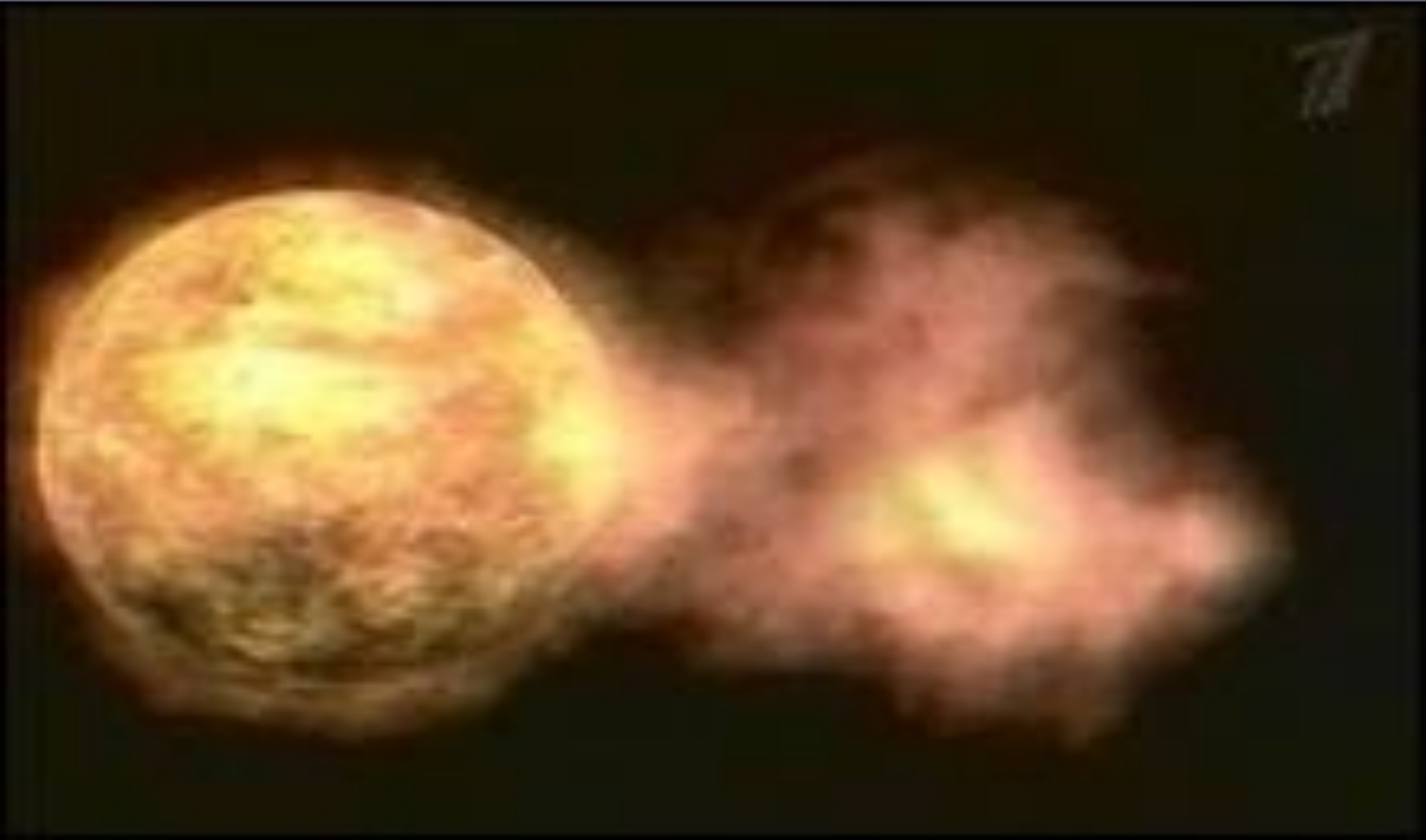
Магнитное поле земли.



Полярное сияние — явление, часто сопровождающее магнитные бури.



Сильная магнитная буря.

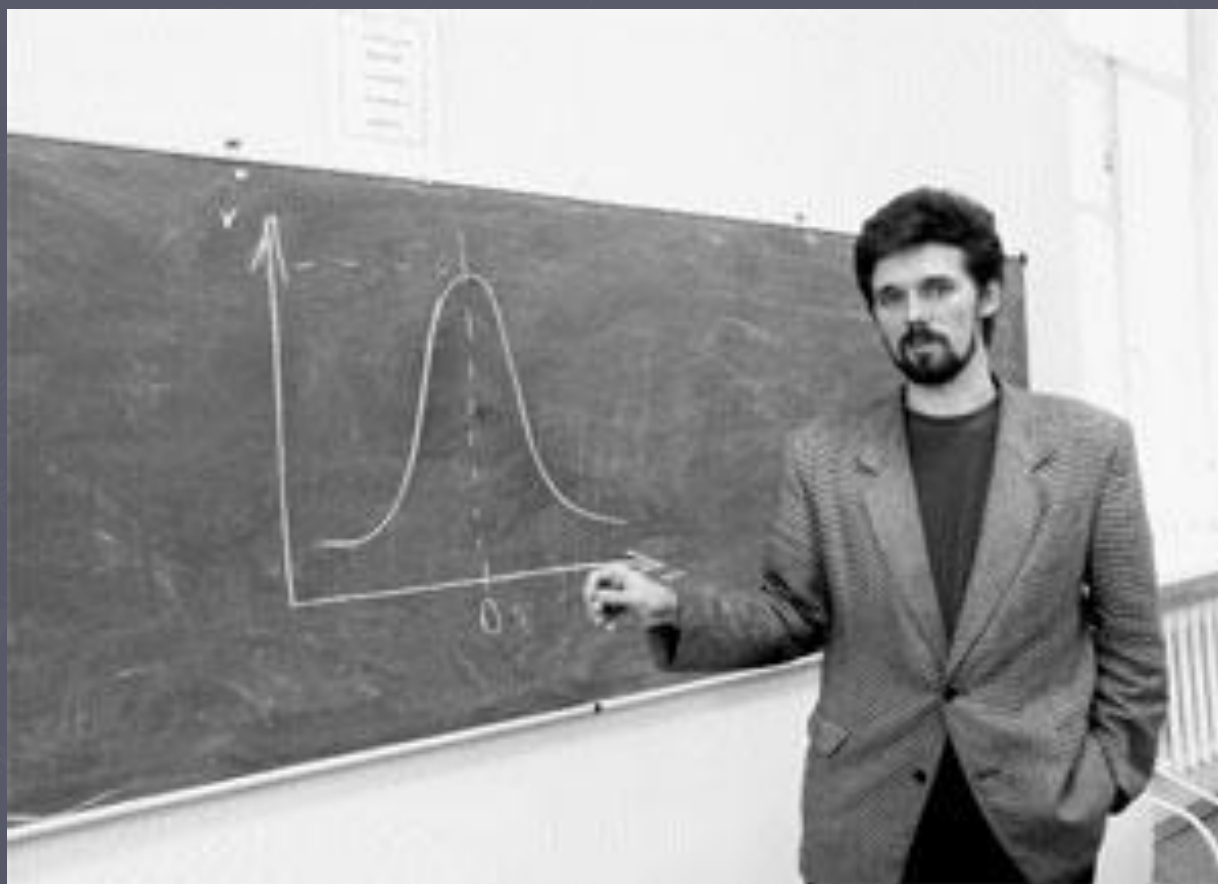


**Протуберанец, оторвавшийся от Солнца (для
сравнения**

масштабов явления — Земля справа).



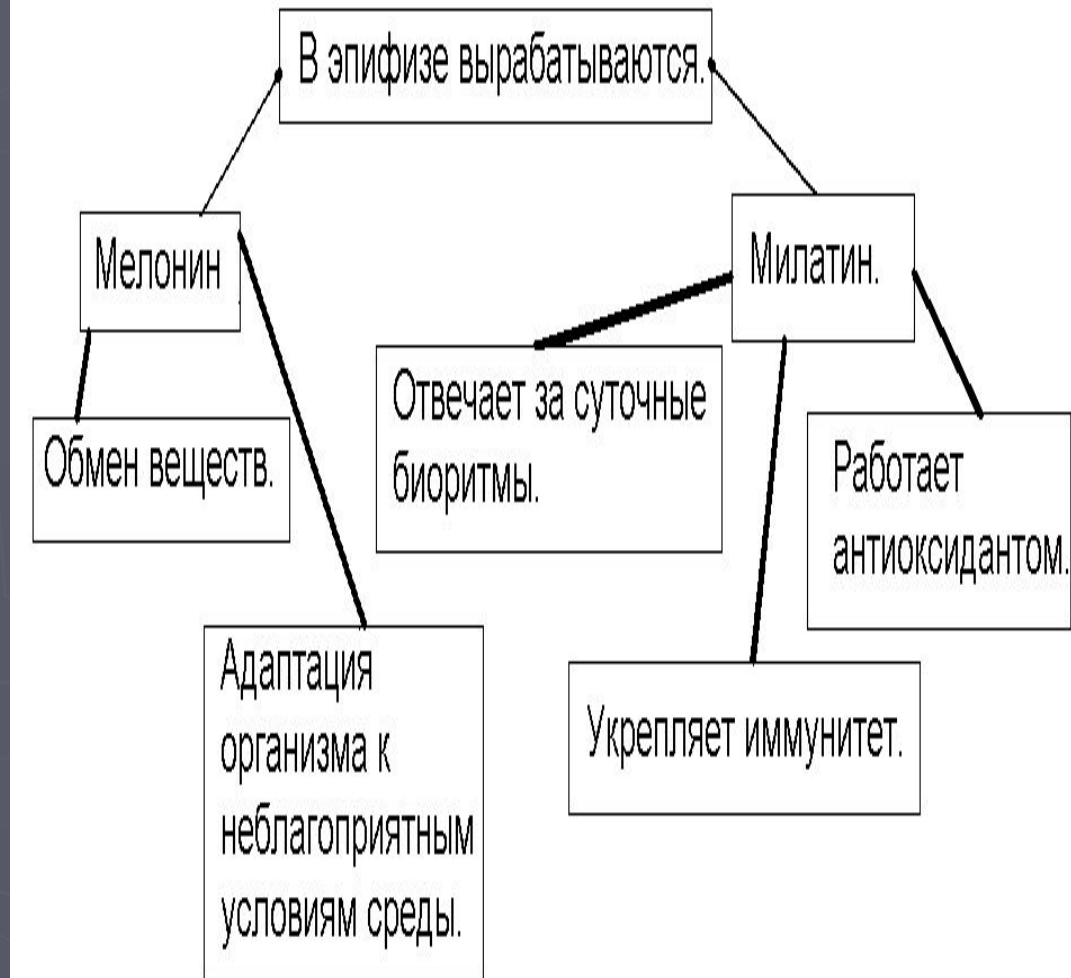
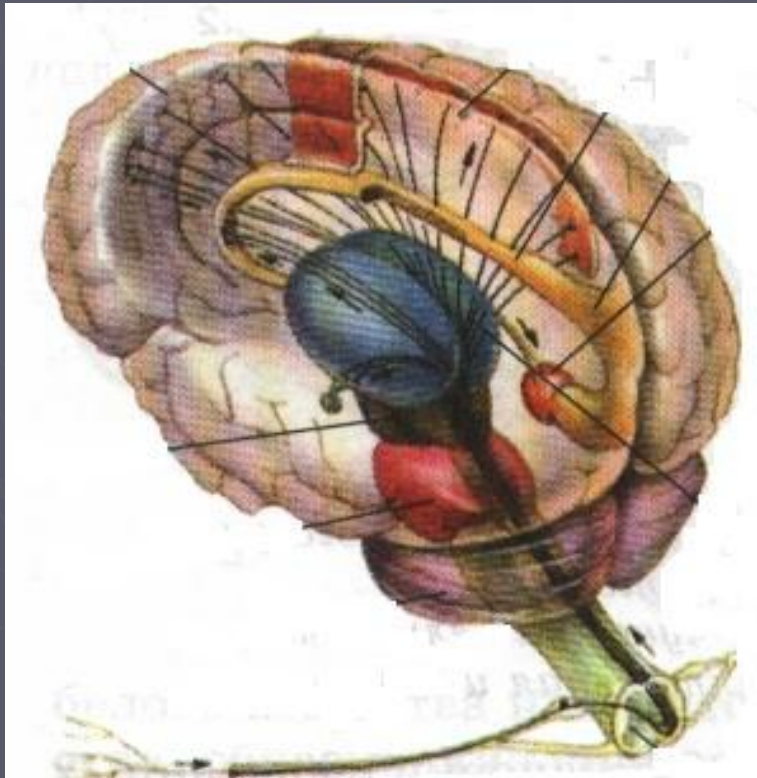
Константин Кравченко: "Во время магнитных бурь никто не предупреждает о том, что в такие дни вероятность ДТП повышается".



В магнитные бури вероятность
ДТП увеличивается.



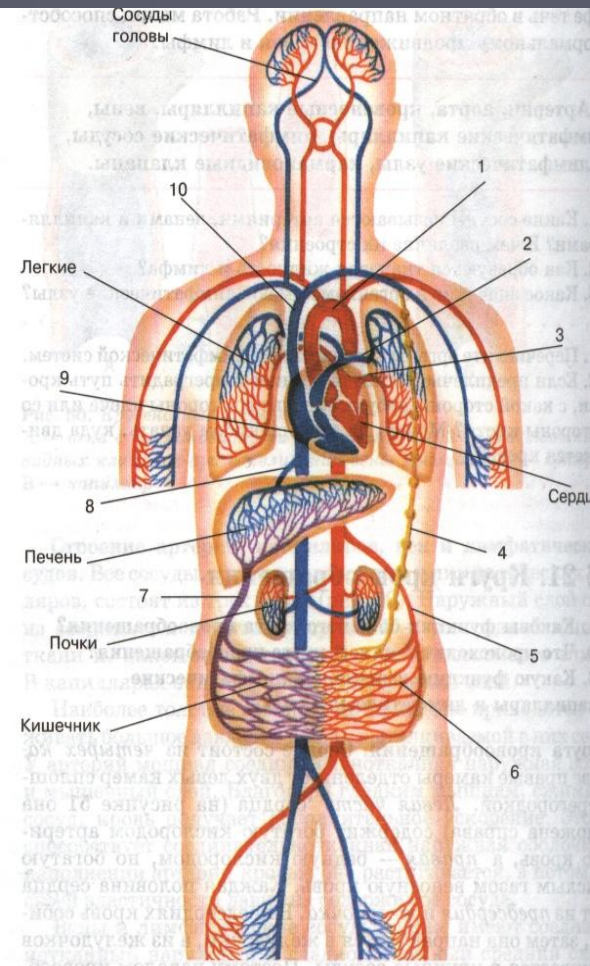
Эпифиз и вещества вырабатываемые в нём.



Влияние М.Б. на человека, как электромагнитную систему.

- 1. Человек состоит из атомов и в каждом атоме есть токи, а во время М.Б. возникают дополнительно к ним иные электрические токи, вызывающие нарушение работы организма.
- 2. В организме имеются маленькие «магнитики» - это молекулы различных веществ, прежде всего молекулы воды. М.Б. вызывает их переориентацию.
- 3. М.Б. меняют скорость процессов в водной среде, а человек состоит примерно на 70 % из воды.
- 4. М.Б. оказывают сильное влияние на кальциевый обмен в организме человека.

Роль кальция в человеке.



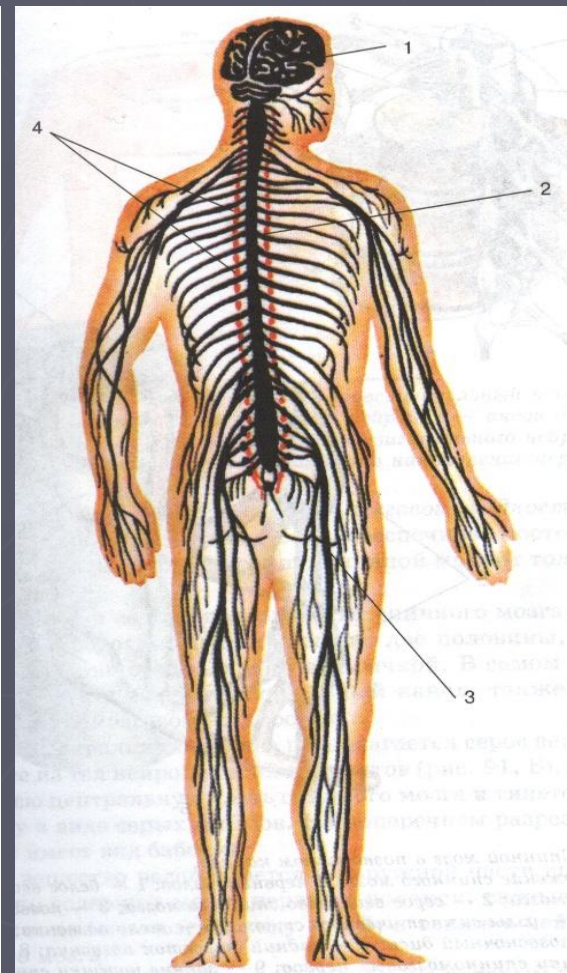
свёртывание крови

управляют нервно мышечными возбуждением

кальций

активизирует отдельные ферменты

управляют проницаемостью клеточных мембран

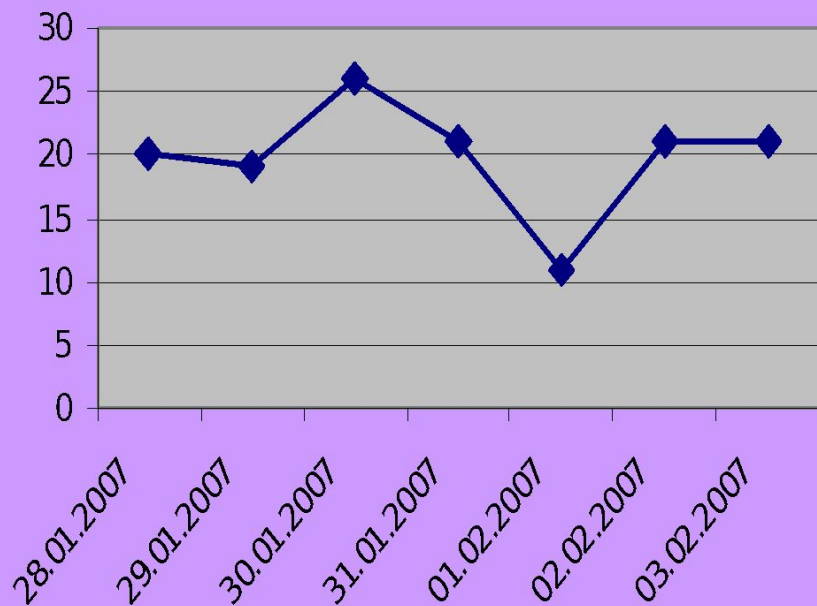


Совокупные данные полученные на станции скорой помощи г. Старой Руссы.

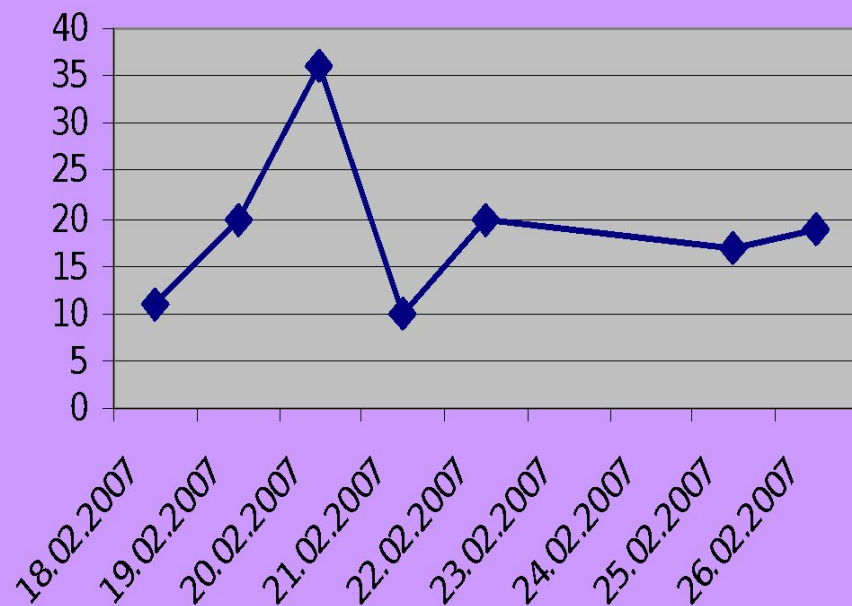
▶ Магнитоактивные дни 30 и 31 января.

▶ Магнитоспокойные дни 14 и 15 февраля.

Общее



Общее

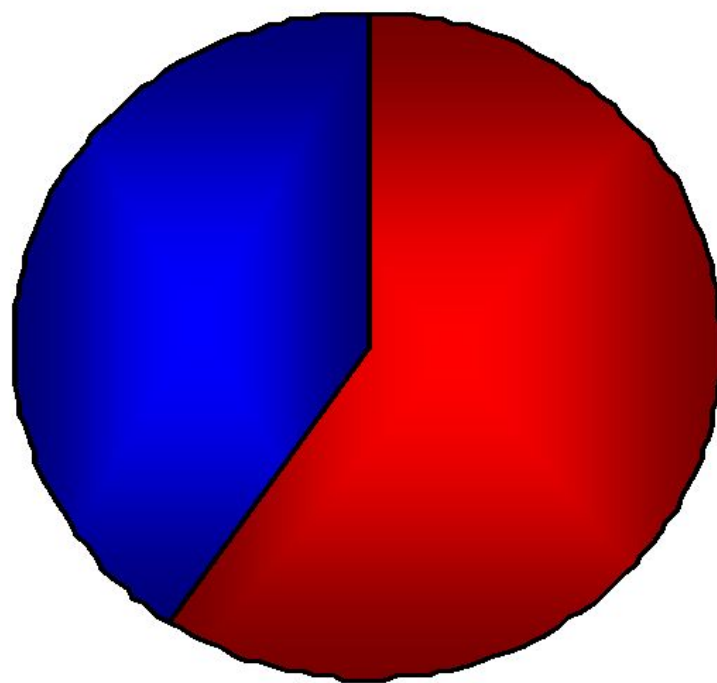


Сведения из приёмного покоя г.Старая Русса.

30и31 января магнитоактивные дни

14и15 февраля магнитоспокойные дни.

Кол-во, чел



■ Магнитоактивные

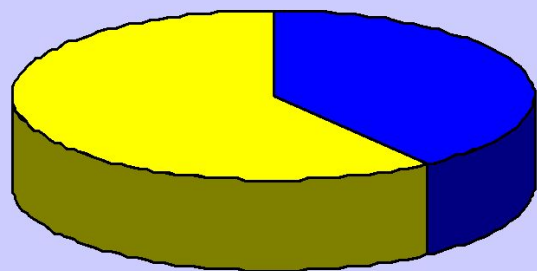
■ Магнитоспокойные

Итоги опроса учеников и учителей средней школы №5 г. Старая Русса (по конфликтным ситуациям).

► Магнитоактивные дни
30и31 января.

► Магитоспокойные дни
14и15 февраля.

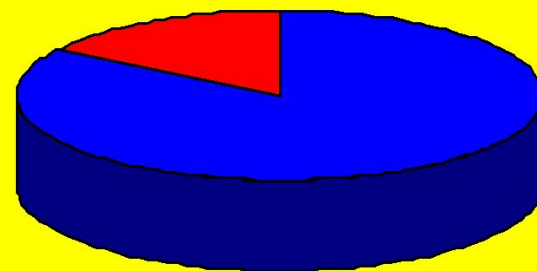
Количество человек.



■ Не конфликтуют
(40%).

■ Конфликтуют
(60%).

Количество человек.



■ Не конфликтуют
(16%).

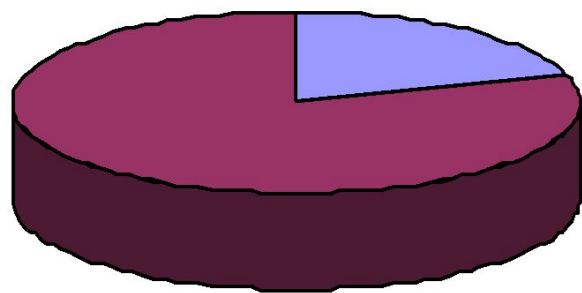
■ Конфликтуют
(84%).

Итоги опроса по самочувствию учеников и учителей школы №5 г. Ст.Русса.

▶ Магнитоактивные дни
30и31 января.

▶ Магнитоспокойные
дни 14и15 февраля.

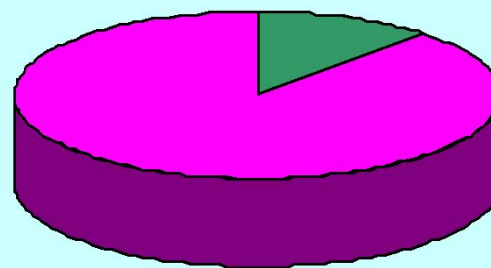
Кол-во чеовек.



■ Хорошо
20%

■ плохо
80%

Количество человек.



■ Плохо чувствуют
(12%).

■ Хорошо чувствуют
(88%).

Александр Леонидович Чижевский

