

# Красота человеческого тела

Красота человеческого лица,  
его искрящаяся индивидуальность,  
Разнообразные проявления его  
выразительной игры являются  
источником вдохновения во все  
времена и у всех народов.

Академик П.К. Анохин.



# Задачи урока:

- Познакомиться с учением о пропорциях человеческого тела и лица.
- Раскрыть секреты красоты человека.
- Познакомиться с эталонами красоты человека в разные эпохи.
- Выявить различие между скелетом и мышцами мужчины и женщины.
- Создать свой идеал современного молодого человека.

# Русские красавицы



# учение о пропорциях тела.

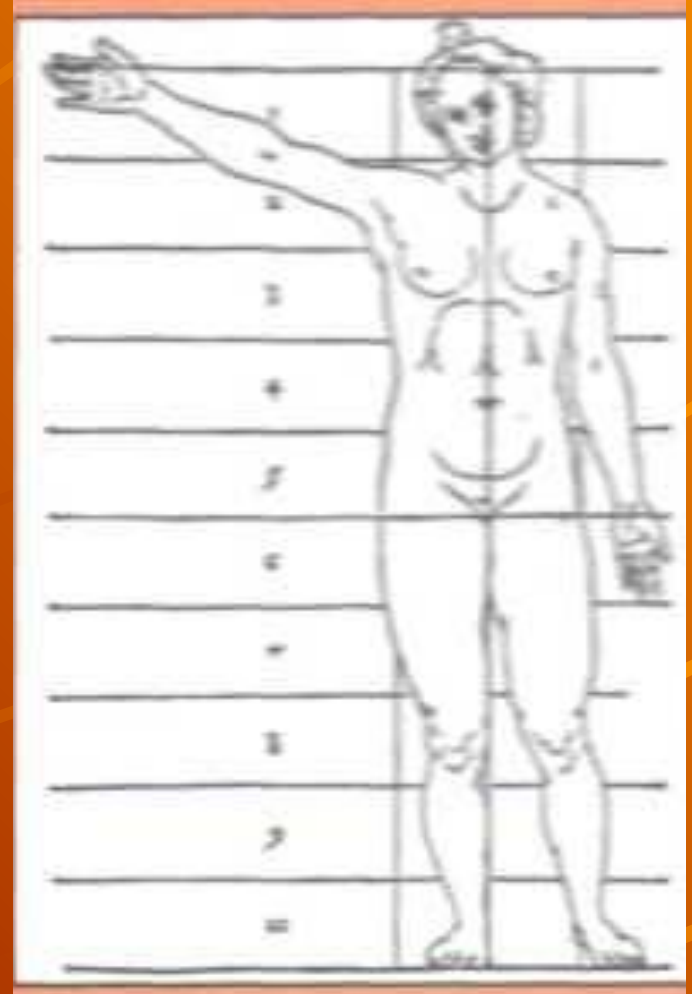
- Египтяне за эталон брали длину среднего пальца. Длина тела человека в 19 раз больше длины среднего пальца.
- Древние греки использовали ширину ладони как единицу измерения.
- Западная культура берет корни из классической античности. Рост человека равен 8-ми размерам головы.
- В реальности рост человека составляет 7,5 размера головы, а рост ребенка или подростка – от 4 до 6 размеров головы.

# Пропорции тела



# Система пропорций эпохи Возрождения.

В эпоху Возрождения художники пытались найти системы пропорций, благодаря которым древние художники изображали человеческие фигуры удивительной красоты. Альбрехт Дюрер пробовал создать геометрическую теорему о пропорциях человеческого тела. Художники предлагали оригинальные модели. Некоторые из них были такими же стилизованными, как представленный на рисунке канон, в соответствии с которым рост человека равен 10 размерам его головы.



# Наша современница и Венера Милосская

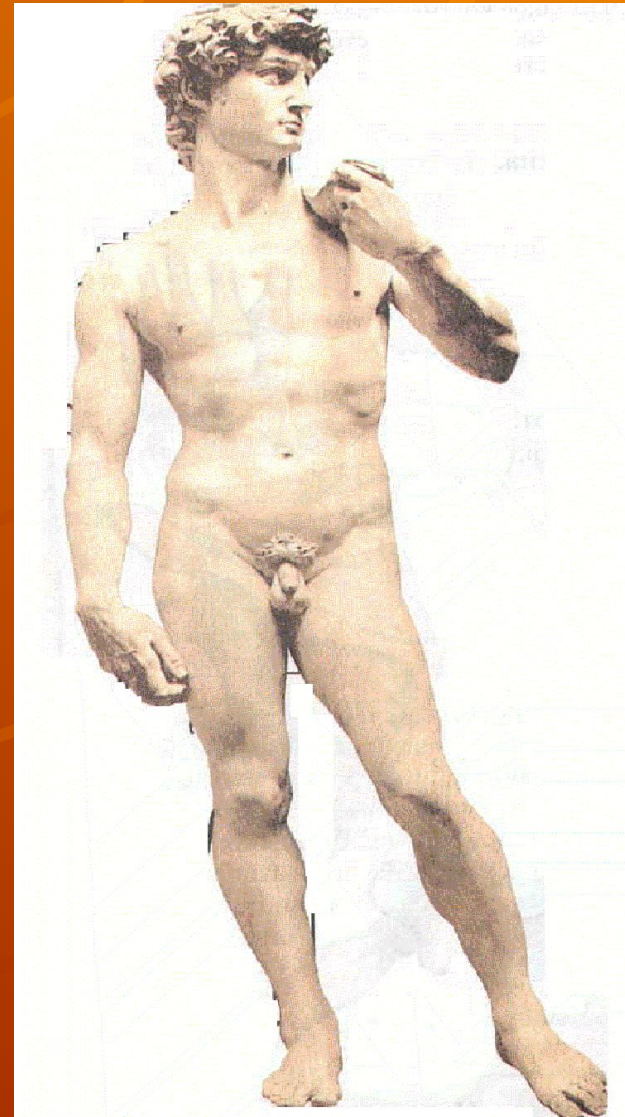


# СИМВОЛ МУЖСКОЙ красоты

**Давид.**


**Микеланджело  
(1475-1564), эпоха  
Возрождения.**

**Прекрасный юноша,  
исполненный отваги,  
грозно смотрит на  
врага. Несмотря на  
внешнее  
спокойствие, в  
фигуре юноши  
чувствуется огромное  
внутреннее  
напряжение.**





# Практическая работа.

- Оборудование: зеркало, линейка, сантиметр.
  - Ход работы: измерить пропорции тела, используя ширину ладони, длину кисти, длину головы, размах рук.
  - Соотнести с эталоном, сделать выводы.
- 
- A silhouette of a person in a starting crouch on a track, positioned on the left side of the slide. The person is leaning forward with their hands on the ground and feet in starting blocks, ready to begin a race. The background features a stylized orange and yellow track with curved lines.

# Пропорции лица

Согласно утверждению древнегреческого скульптора Поликлета, лицо должно составлять  $\frac{1}{10}$  от длины тела. Лицо считается пропорциональным, если его можно разделить условно линиями на 4 равные части: от верхушки головы до края волосяного покрова, затем область лба, следующая линия проводится под носом, последняя под подбородком



# Практическая работа.

- Оборудование: линейка.
- Ход работы: измерить параметры лица, сравнить с эталоном, сделать выводы.



# В чём наше обаяние?



**Художник Ю.М. Масютин.  
Ассоль.**

**«... Её неправильное личико  
могло растрогать тонкой  
чистотой очертаний:  
каждый изгиб, каждая  
выпуклость этого лица,  
конечно, нашли бы место  
в множестве женских  
обликов, но их  
совокупность – стиль –  
был совершенно  
оригинален, оригинально  
мил; на этом мы  
остановимся. Остальное  
неподвластно словам,  
кроме слова  
«очарование».**

**Героиня Александра Грина  
«Алые паруса»**

# Физкультминутка!!!



# Лицо – зеркало души

В человеке всё должно быть прекрасно: и лицо, и одежда, и душа, и мысли.

А.П. Чехов.

Не та красива, что красотой славится,  
та, что любима, - первая красавица.

Восточная народная мудрость.

Имей сердце, имей душу и будешь  
человек во всякое время.

Денис Иванович Фонвизин.

(«Недоросль» отец Стародум)



# Как правильно сидеть.

Неправильная  
поза  
ребенка  
во время  
приготовления  
уроков  
может стать  
причиной  
нарушения  
осанки,  
искривления  
позвоночника,  
развития  
близорукости.



правильная поза

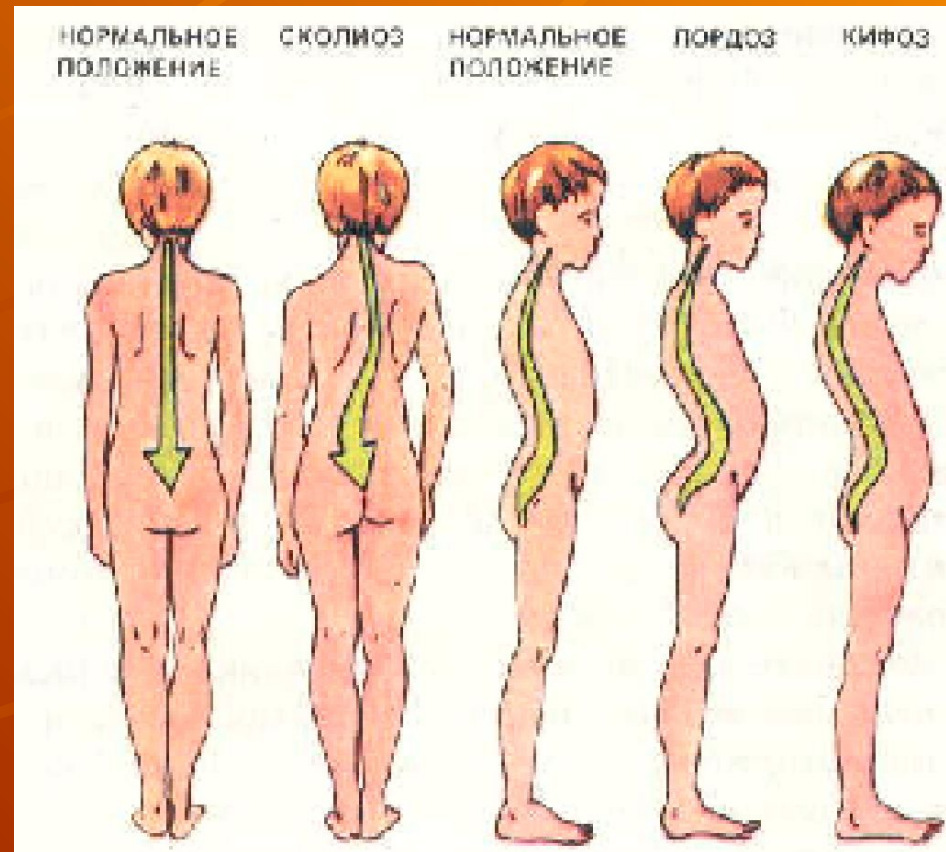


неправильная поза

# ПОЗВОНОЧНИКА

Различают три  
вида наиболее  
распространен  
ных  
искривлений  
позвоночника:

1. Сколиоз;
2. Лордоз;
3. Кифоз.

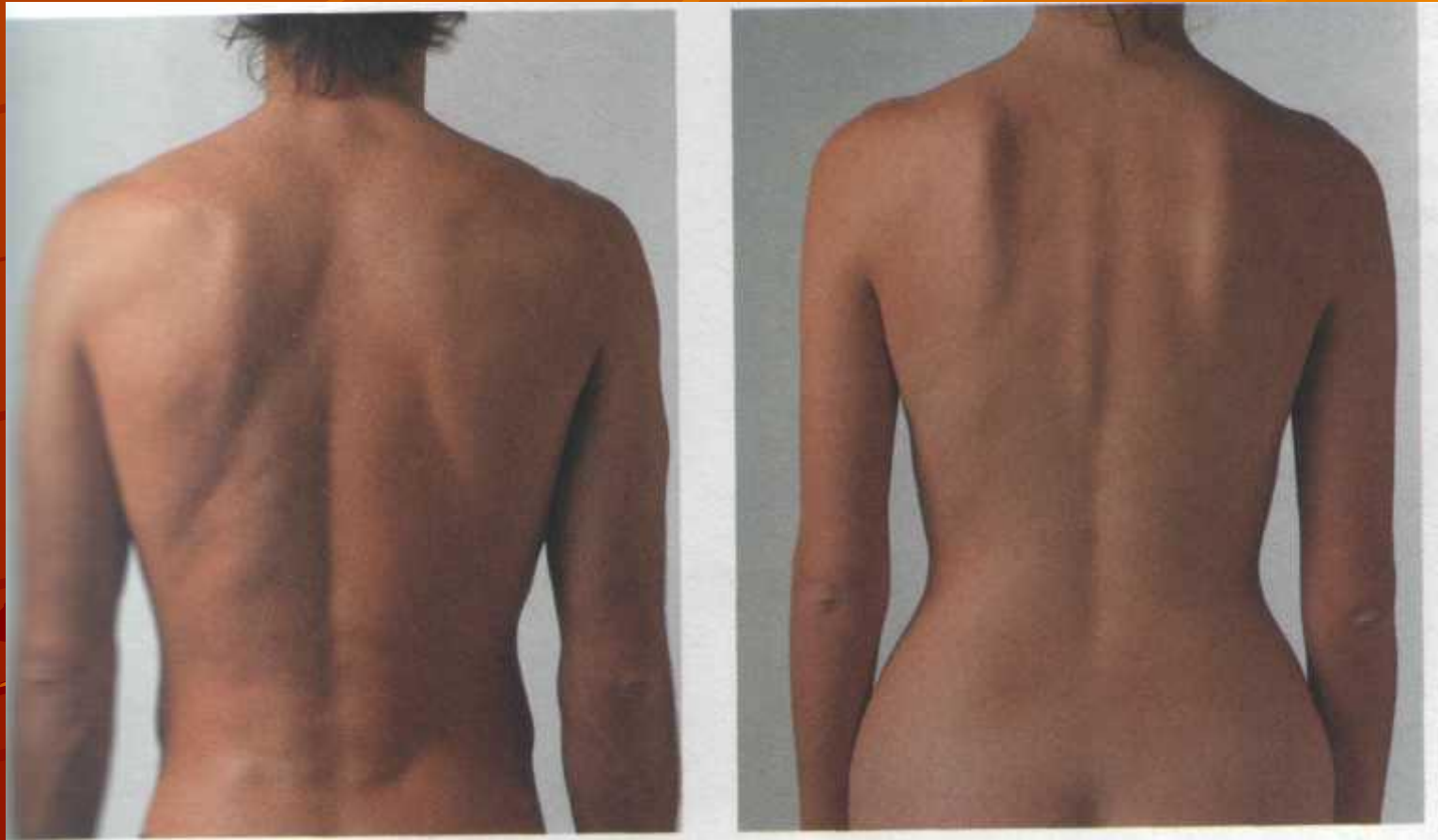




# заболевание

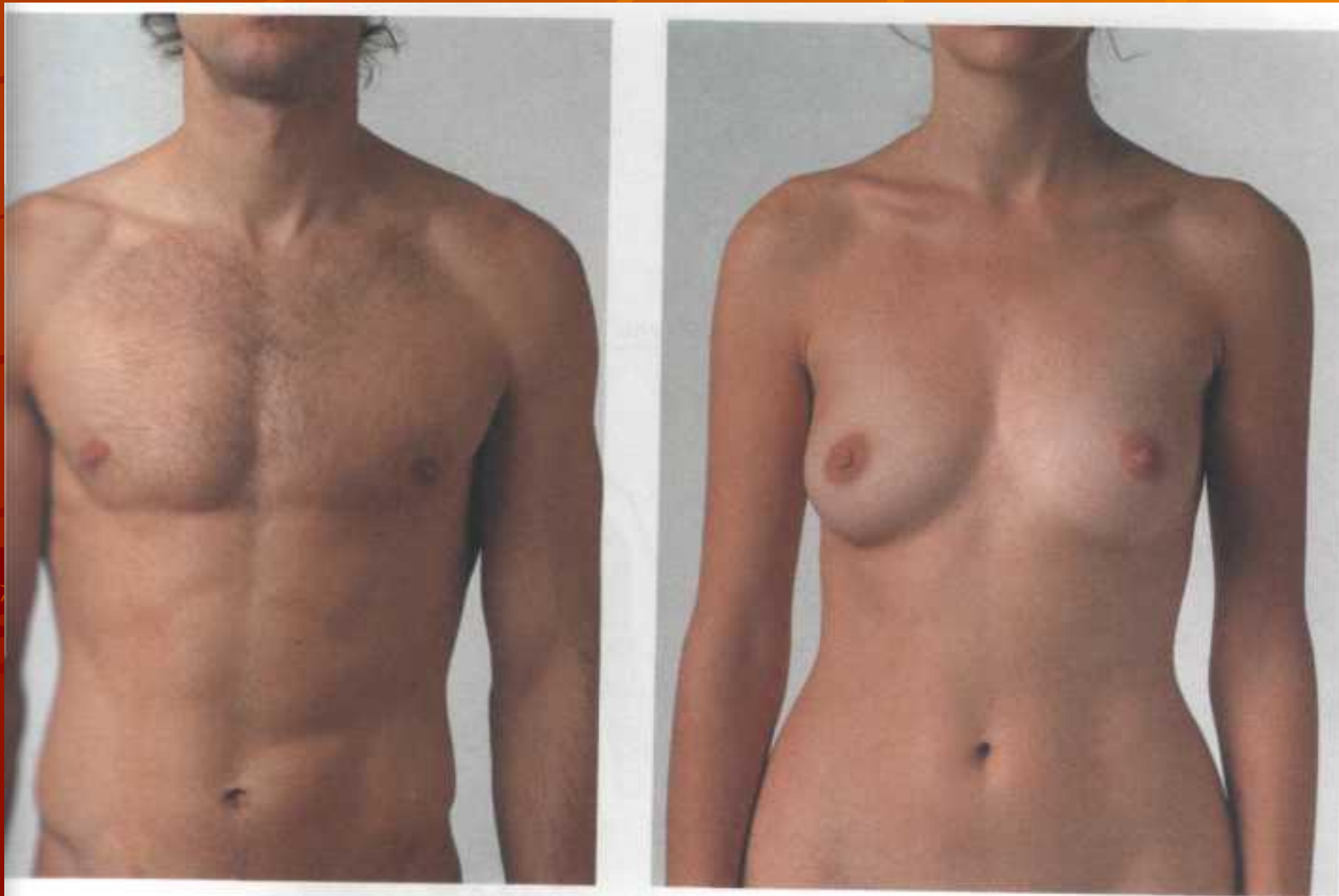
- Сколиоз можно обнаружить при прохождении флюорографии. Кроме этого можно обнаружить и невооруженным взглядом, для этого надо попросить человека встать прямо и опустить руки по швам. При сколиозе у него одно плечо будет выше другого, особенно хорошо это просматривается со стороны спины.
- Лордоз – это искривление позвоночника в поясничном отделе. Можно обнаружить при флюорографии при положении в профиль. Невооруженным глазом можно заметить лордоз, если попросить человека встать к вам боком и опустить руки по швам. Характерными признаками является сильный прогиб в пояснице, выпячивание живота вперед, а спины и ягодиц назад.
- Кифоз также обнаруживают при флюорографии в профиль. Внешне можно увидеть, что спина стала круглой и очень сильно выступают углы лопаток. Если попросить такого подростка нагнуться и коснуться кончиками пальцев пола, то он не достанет.

# Правильная осанка

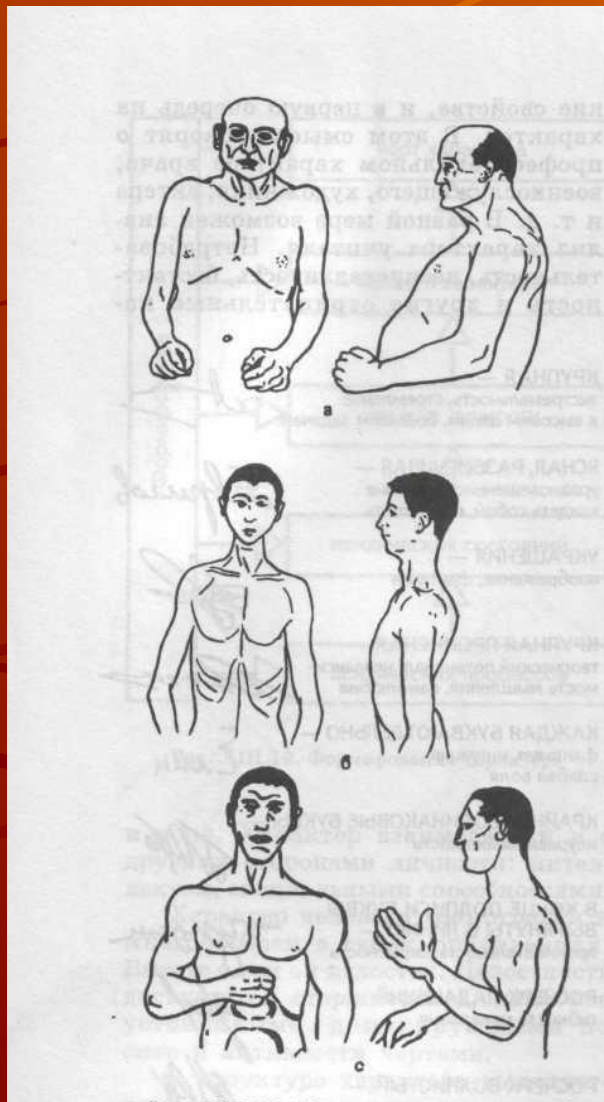


Линия позвоночника, особенно заметная в поясничной области, является характерной анатомической особенностью мужской и женской спины.

# скелета мужчины и женщины.



# Три конституции человека



Э. Кречмер выделил и описал три наиболее часто встречающихся типа или конституций человека.

1. Пикнический тип – отличается склонность к ожирению. Как правило, невысокого роста с короткой шеей.
2. Астенический тип характеризуется высоким ростом. Худощав, у него тонкая кожа, узкие плечи, тонкие руки, удлинённая грудная клетка со слаборазвитой мускулатурой и слабыми жировыми накоплениями.
3. Атлетический тип – обычно высокий или средний рост, широкие плечи, хорошо развита грудная мускулатура.

**Старт  
современника.**

**Творчество учащихся.**



# Образ матери в искусстве возрождения



Рафаэль (1483-1520)  
«Сикстинская  
мадонна».

Рафаэль шёл мимо  
храма, когда увидел  
молодую крестьянку,  
кормившую грудью  
младенца. Он  
оцепенел,  
поражённый её  
очарованием,  
красотой и святостью  
материнства.

# Эпоха Возрождения.

