

Красота человеческого тела

Красота человеческого лица,
его искрящаяся индивидуальность,
Разнообразные проявления его
выразительной игры являются
источником вдохновения во все
времена и у всех народов.

Академик П.К. Анохин.

Задачи урока:

- Познакомиться с учением о пропорциях человеческого тела и лица.
- Раскрыть секреты красоты человека.
- Познакомиться с эталонами красоты человека в разные эпохи.
- Выявить различие между скелетом и мышцами мужчины и женщины.
- Создать свой идеал современного молодого человека.

Русские красавицы



учение о пропорциях тела.

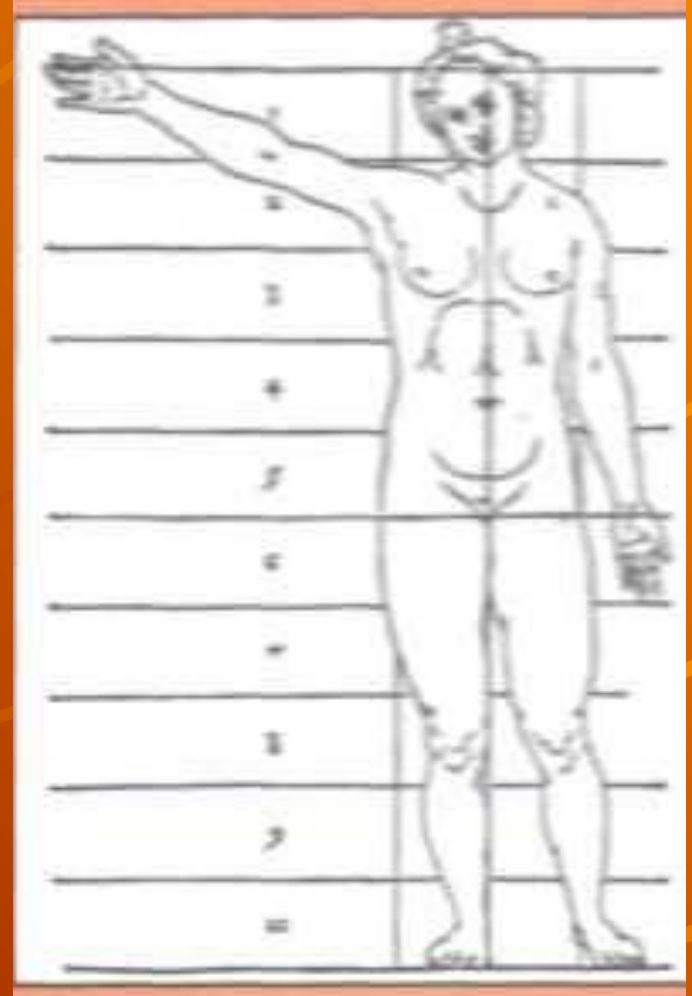
- Египтяне за эталон брали длину среднего пальца. Длина тела человека в 19 раз больше длины среднего пальца.
- Древние греки использовали ширину ладони как единицу измерения.
- Западная культура берет корни из классической античности. Рост человека равен 8-ми размерам головы.
- В реальности рост человека составляет 7,5 размера головы, а рост ребенка или подростка – от 4 до 6 размеров головы.

Пропорции тела



Система пропорций эпохи Возрождения.

В эпоху Возрождения художники пытались найти системы пропорций, благодаря которым древние художники изображали человеческие фигуры удивительной красоты. Альбрехт Дюрер пробовал создать геометрическую теорему о пропорциях человеческого тела. Художники предлагали оригинальные модели. Некоторые из них были такими же стилизованными, как представленный на рисунке канон, в соответствии с которым рост человека равен 10 размерам его головы.



Наша современница и Венера Милосская

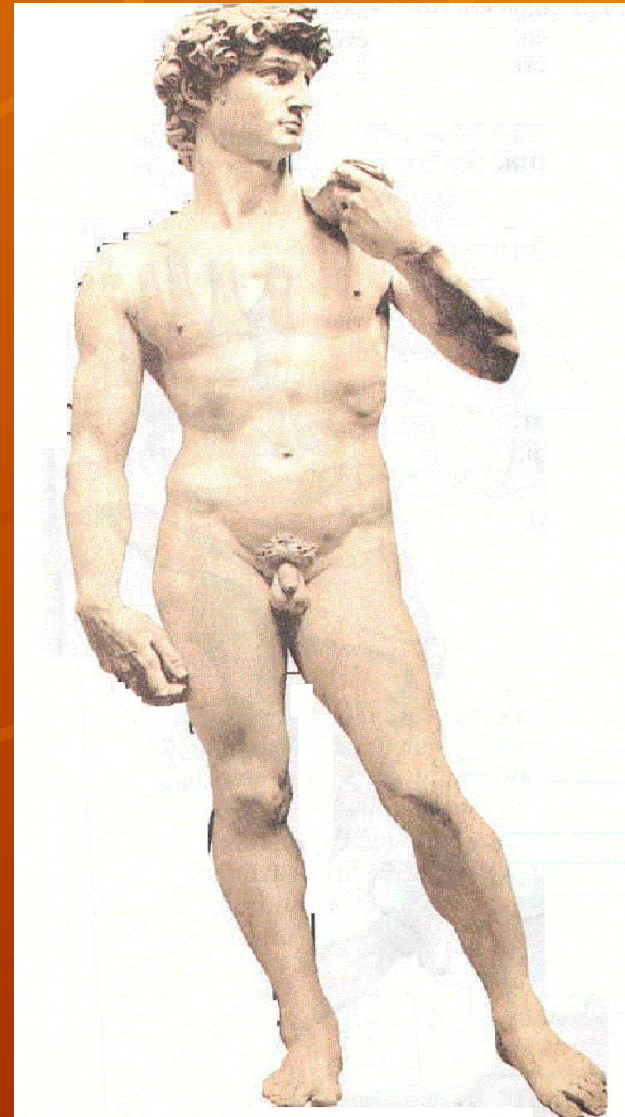


СИМВОЛ МУЖСКОЙ красоты


Давид.

**Микеланджело
(1475-1564), эпоха
Возрождения.**

**Прекрасный юноша,
исполненный отваги,
грозно смотрит на
врага. Несмотря на
внешнее
спокойствие, в
фигуре юноши
чувствуется огромное
внутреннее
напряжение.**



Практическая работа.

- Оборудование: зеркало, линейка, сантиметр.
 - Ход работы: измерить пропорции тела, используя ширину ладони, длину кисти, длину головы, размах рук.
 - Соотнести с эталоном, сделать выводы.
- 
- A silhouette of a person in a starting crouch on a track, positioned on the left side of the slide. The person is leaning forward with their hands on the ground and feet in starting blocks, ready to begin a race. The background features a stylized orange and yellow track with curved lines.

Пропорции лица

Согласно утверждению древнегреческого скульптора Поликлета, лицо должно составлять $\frac{1}{10}$ от длины тела. Лицо считается пропорциональным, если его можно разделить условно линиями на 4 равные части: от вершины головы до края волосяного покрова, затем область лба, следующая линия проводится под носом, последняя под подбородком



Практическая работа.

- Оборудование: линейка.
- Ход работы: измерить параметры лица, сравнить с эталоном, сделать выводы.



В чём наше обаяние?



**Художник Ю.М. Масютин.
Ассоль.**

**«... Её неправильное личико
могло растрогать тонкой
чистотой очертаний:
каждый изгиб, каждая
выпуклость этого лица,
конечно, нашли бы место
в множестве женских
обликов, но их
совокупность – стиль –
был совершенно
оригинален, оригинально
мил; на этом мы
остановимся. Остальное
неподвластно словам,
кроме слова
«очарование».**

**Героиня Александра Грина
«Алые паруса»**

Физкультминутка!!!



Лицо – зеркало души

В человеке всё должно быть прекрасно: и лицо, и одежда, и душа, и мысли.

А.П. Чехов.

Не та красива, что красотой славится,
та, что любима, - первая красавица.

Восточная народная мудрость.

Имей сердце, имей душу и будешь
человек во всякое время.

Денис Иванович Фонвизин.

(«Недоросль» отец Стародум)



Как правильно сидеть.

Неправильная
поза
ребенка
во время
приготовления
уроков
может стать
причиной
нарушения
осанки,
искривления
позвоночника,
развития
близорукости.



правильная поза

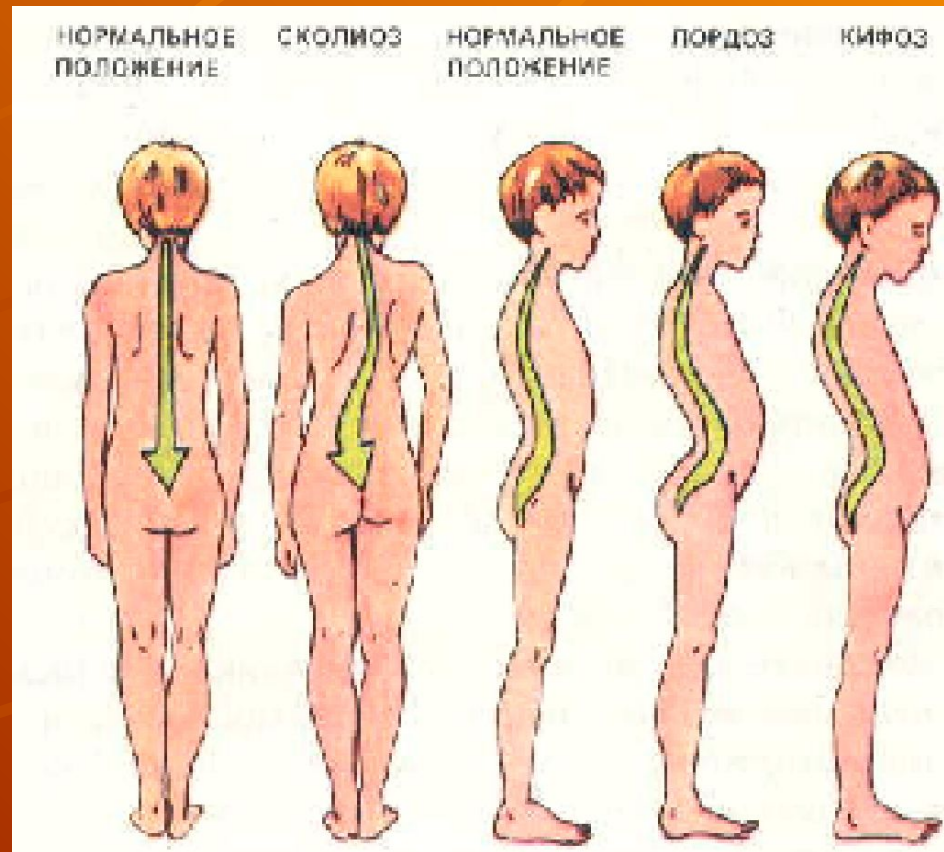


неправильная поза

ПОЗВОНОЧНИКА

Различают три
вида наиболее
распространен
ных
искривлений
позвоночника:

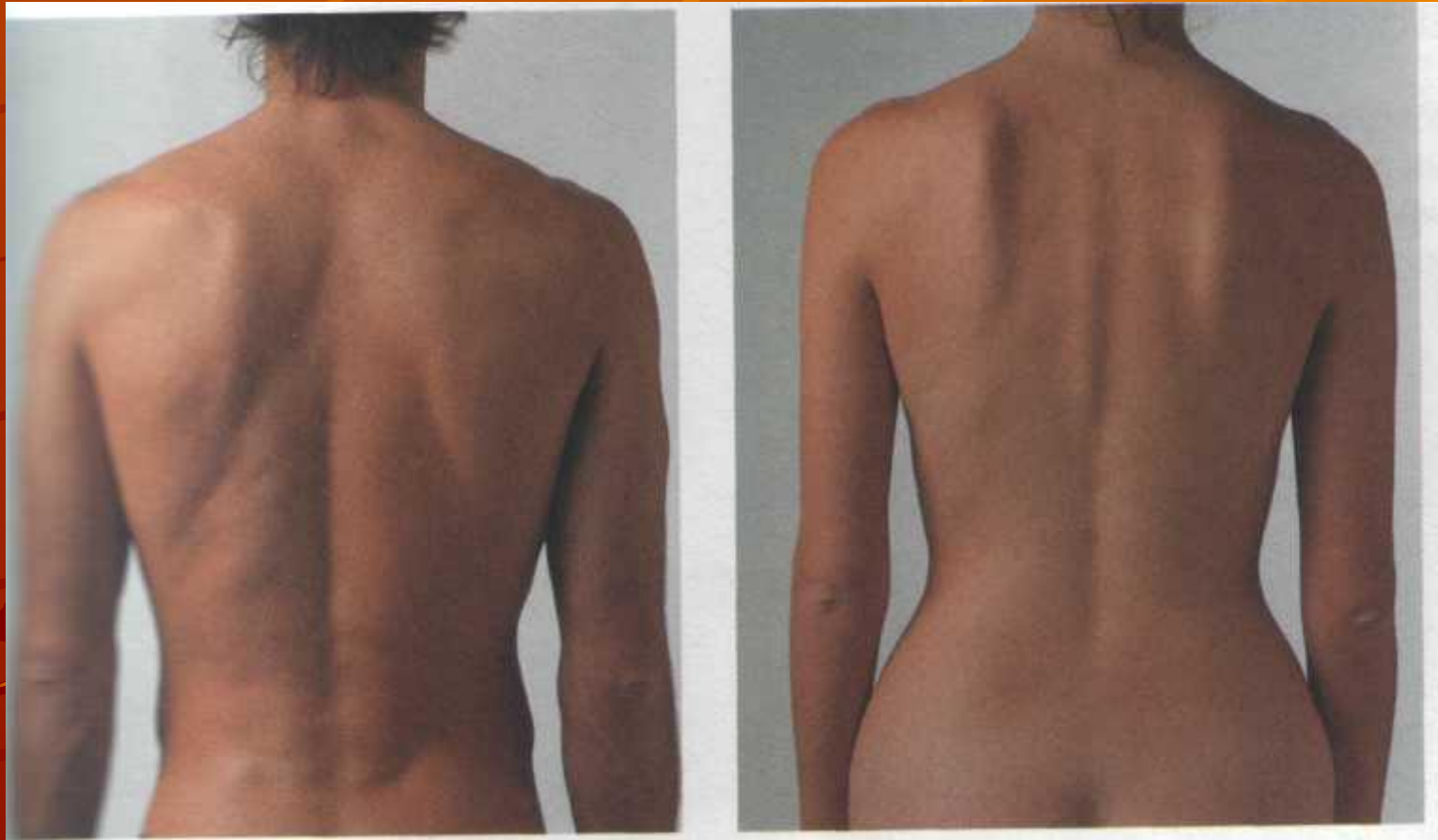
1. Сколиоз;
2. Лордоз;
3. Кифоз.



заболевание

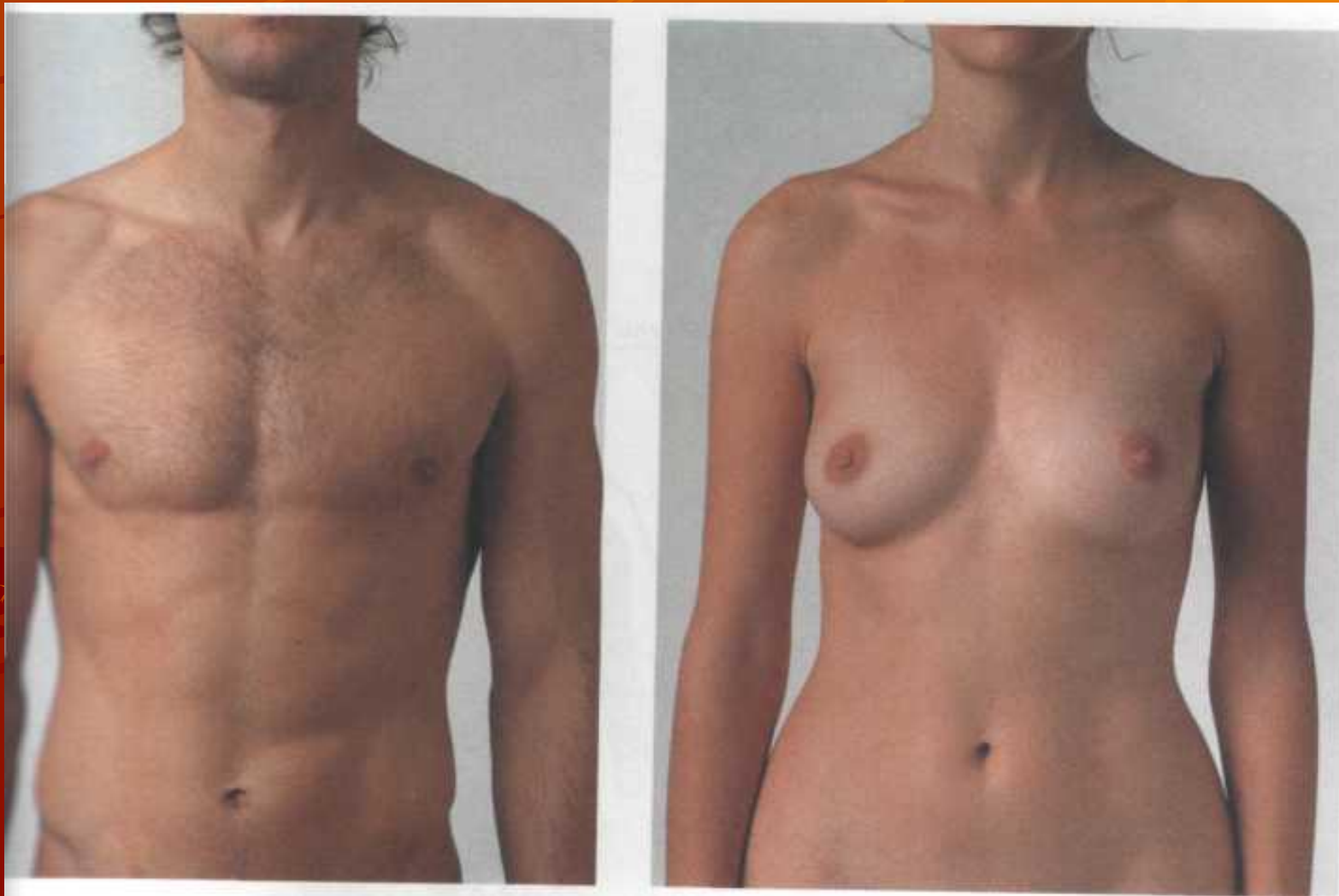
- Сколиоз можно обнаружить при прохождении флюорографии. Кроме этого можно обнаружить и невооруженным взглядом, для этого надо попросить человека встать прямо и опустить руки по швам. При сколиозе у него одно плечо будет выше другого, особенно хорошо это просматривается со стороны спины.
- Лордоз – это искривление позвоночника в поясничном отделе. Можно обнаружить при флюорографии при положении в профиль. Невооруженным глазом можно заметить лордоз, если попросить человека встать к вам боком и опустить руки по швам. Характерными признаками является сильный прогиб в пояснице, выпячивание живота вперед, а спины и ягодиц назад.
- Кифоз также обнаруживают при флюорографии в профиль. Внешне можно увидеть, что спина стала круглой и очень сильно выступают углы лопаток. Если попросить такого подростка нагнуться и коснуться кончиками пальцев пола, то он не достанет.

Правильная осанка

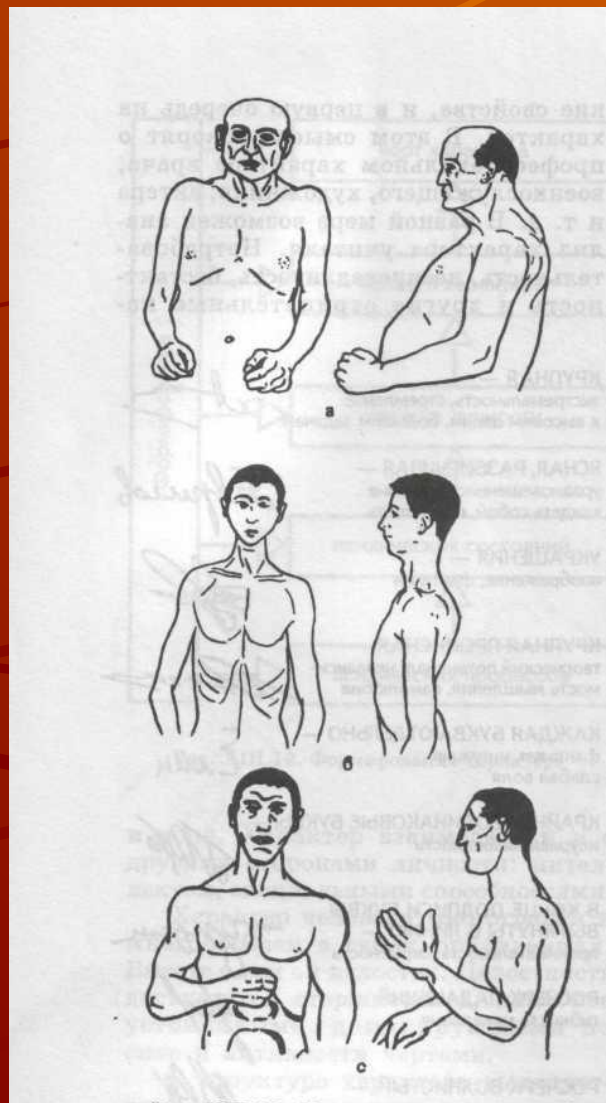


Линия позвоночника, особенно заметная в поясничной области, является характерной анатомической особенностью мужской и женской спины.

скелета мужчины и женщины.



Три конституции человека



Э. Кречмер выделил и описал три наиболее часто встречающихся типа или конституций человека.

1. Пикнический тип – отличается склонность к ожирению. Как правило, невысокого роста с короткой шеей.
2. Астенический тип характеризуется высоким ростом. Худощав, у него тонкая кожа, узкие плечи, тонкие руки, удлинённая грудная клетка со слаборазвитой мускулатурой и слабыми жировыми накоплениями.
3. Атлетический тип – обычно высокий или средний рост, широкие плечи, хорошо развита грудная мускулатура.

**Старт
современника.**

Творчество учащихся.



Образ матери в искусстве возрождения



Рафаэль (1483-1520)
«Сикстинская
мадонна».

Рафаэль шёл мимо
храма, когда увидел
молодую крестьянку,
кормившую грудью
младенца. Он
оцепенел,
поражённый её
очарованием,
красотой и святостью
материнства.

Эпоха Возрождения.

