

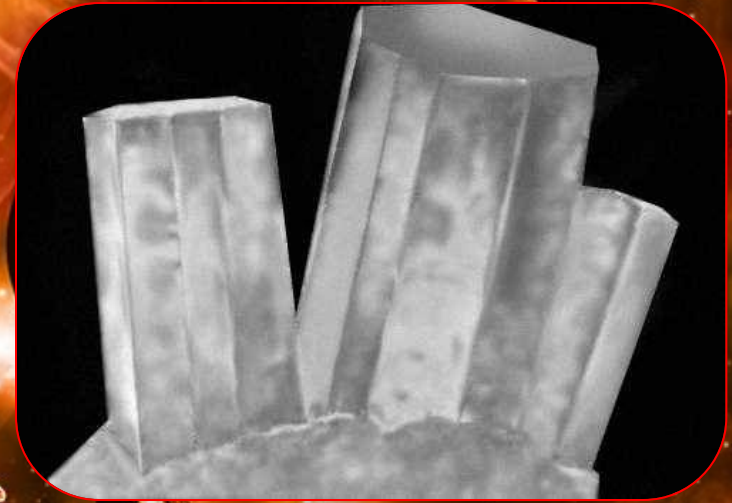


Кристаллы и аморфные тела

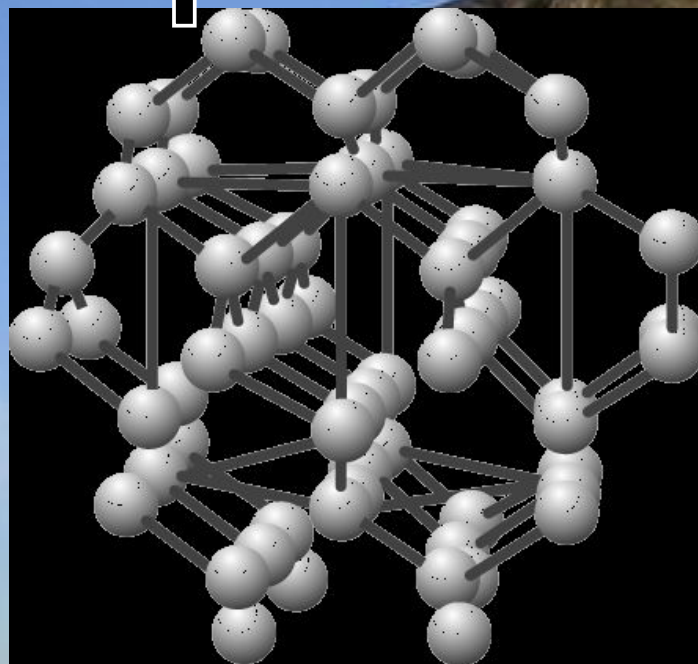
Монокриста



Поликристаллы

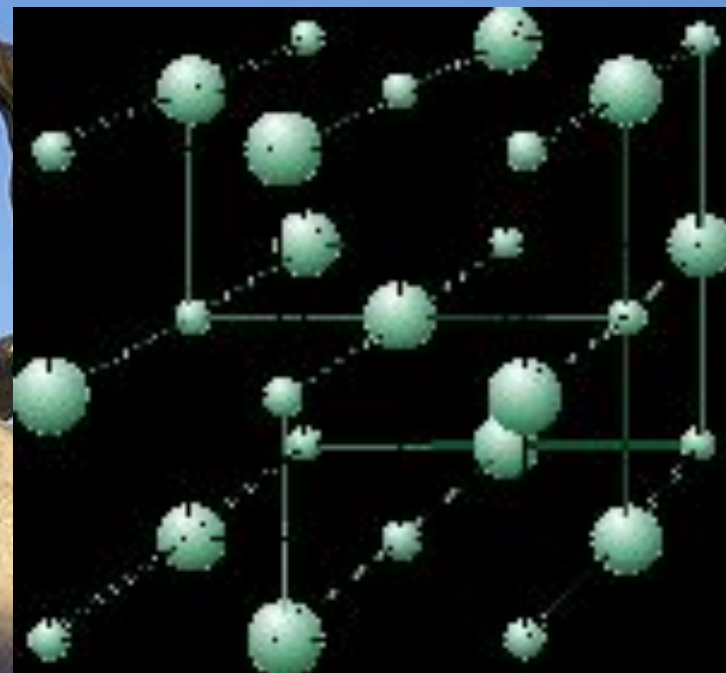


кристаллические решетки кристаллов



Алма

3

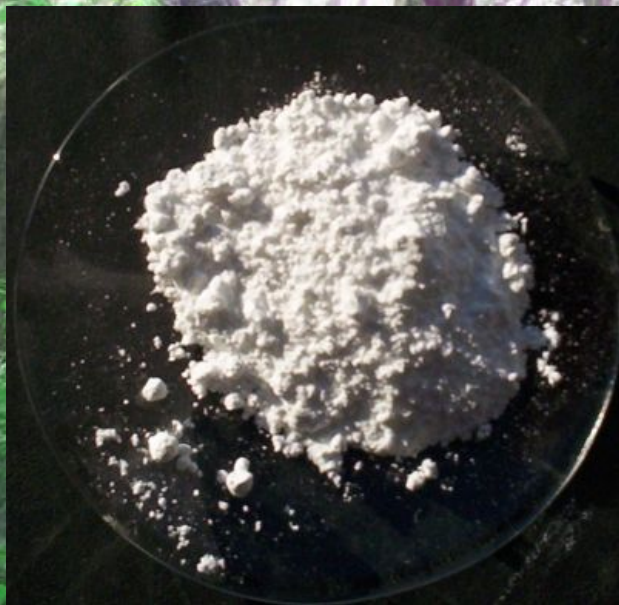


Йодид

калия

Полиморфизм кристаллов

Открыт в 1798 году М.Клапротом



*Карбонат
кальция*

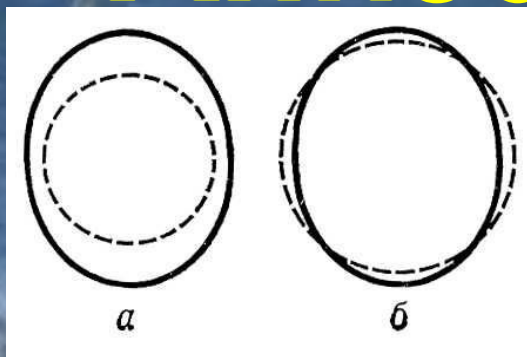


*Кальци
т*



Арагоны

Анизотропия кристалло



Изменение формы кристалла (пунктирная линия) при изменении температуры.

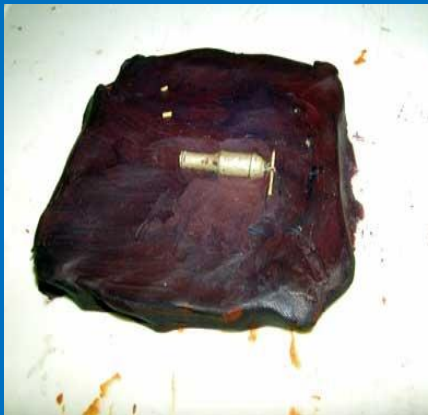


Изменение формы одного и того же кристалла при изменении различных факторов.

Аморфные тела



Стекло



Пластелин

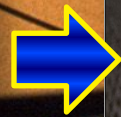


Аморфная сера

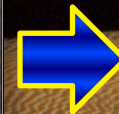
ПЕРЕХОД ИЗ ОДНОГО АГРЕГАТНОГО СОСТОЯНИЯ В ДРУГОЕ



Твердое
стекло



Расплавленное
стекло



Жидкое
стекло

Кристаллы



Определенная форма



Правильная форма
Кристаллической



Фиксированная решетка
(высокие) температуры плавления

Аморфные тела



Отсутствует определенная форма



Сходны с жидкостями



Ближний порядок

Подготовил Евстропьев Кирилл,



*Материал и изображения: поисковая система
<http://www.google.ru>*