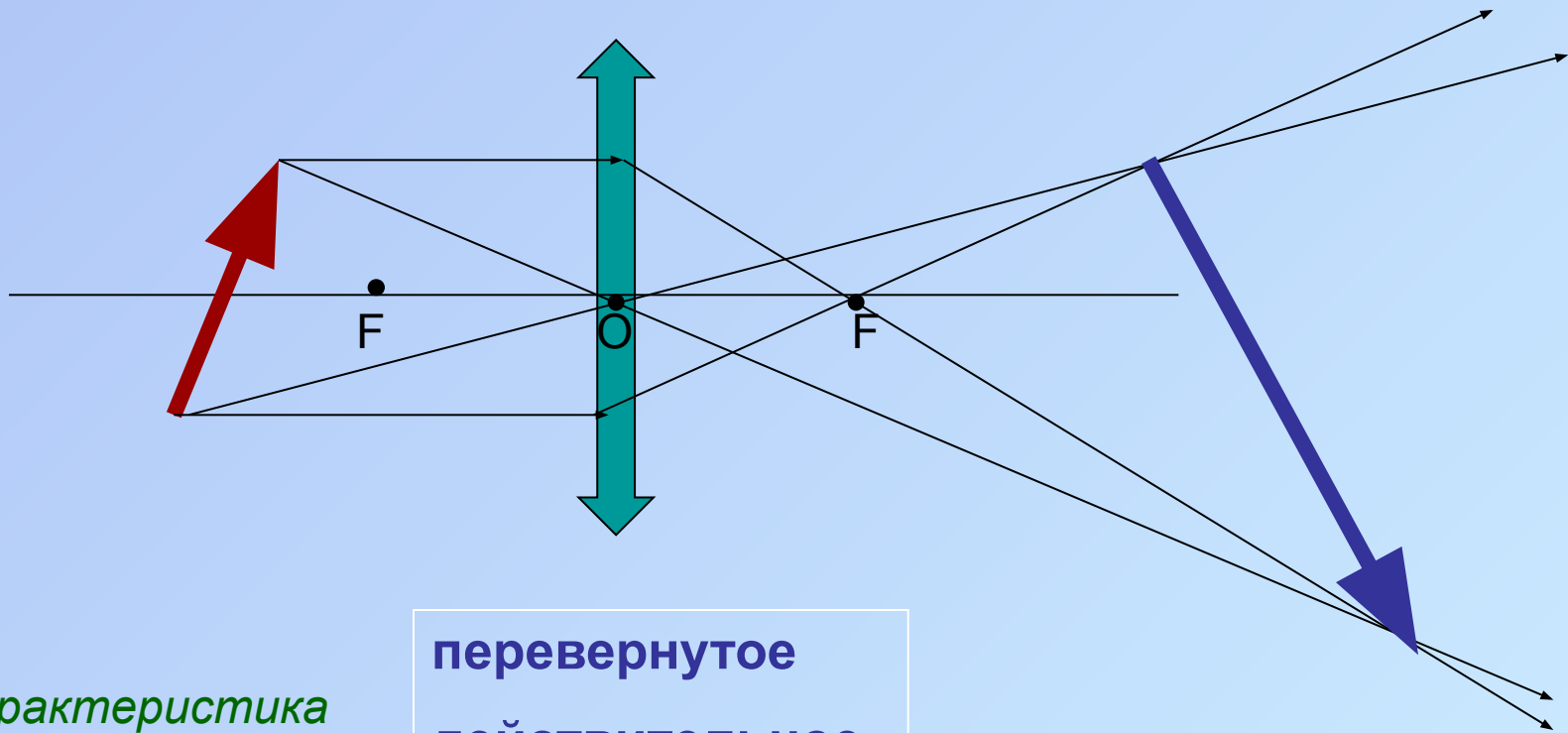


Линзы

Построение изображений

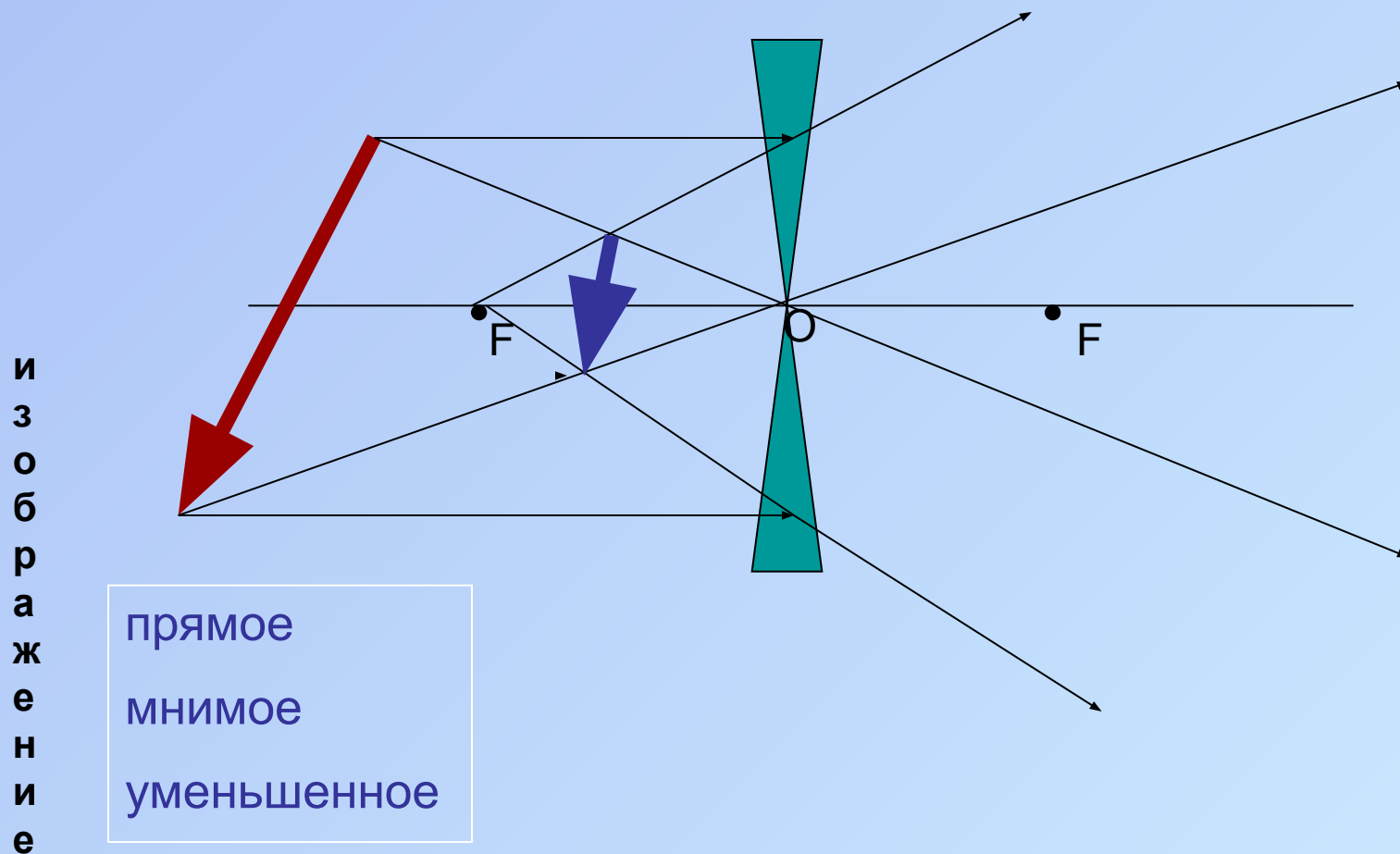
Собирающая линза



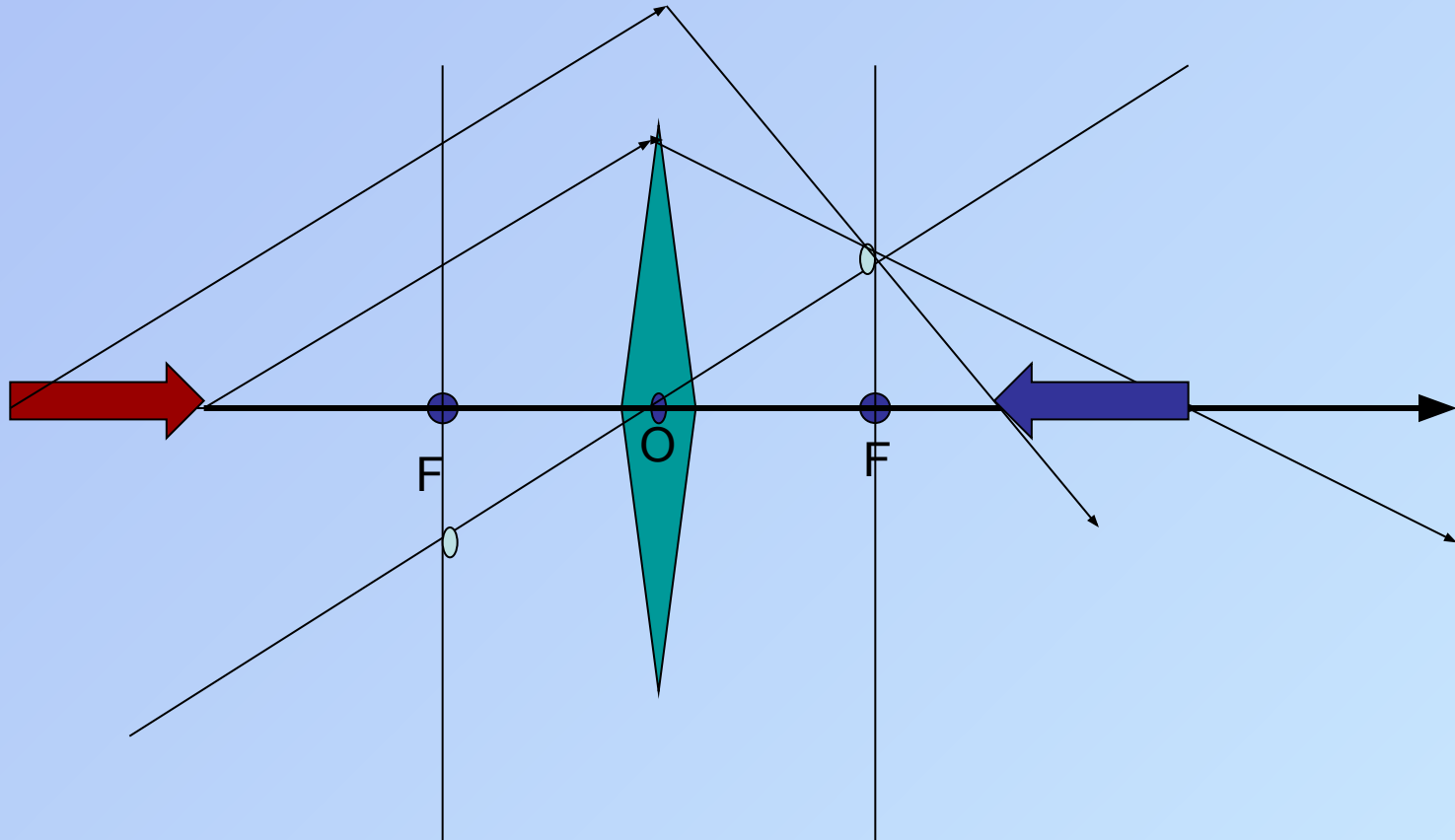
*Характеристика
изображения*

**перевернутое
действительное
увеличенное**

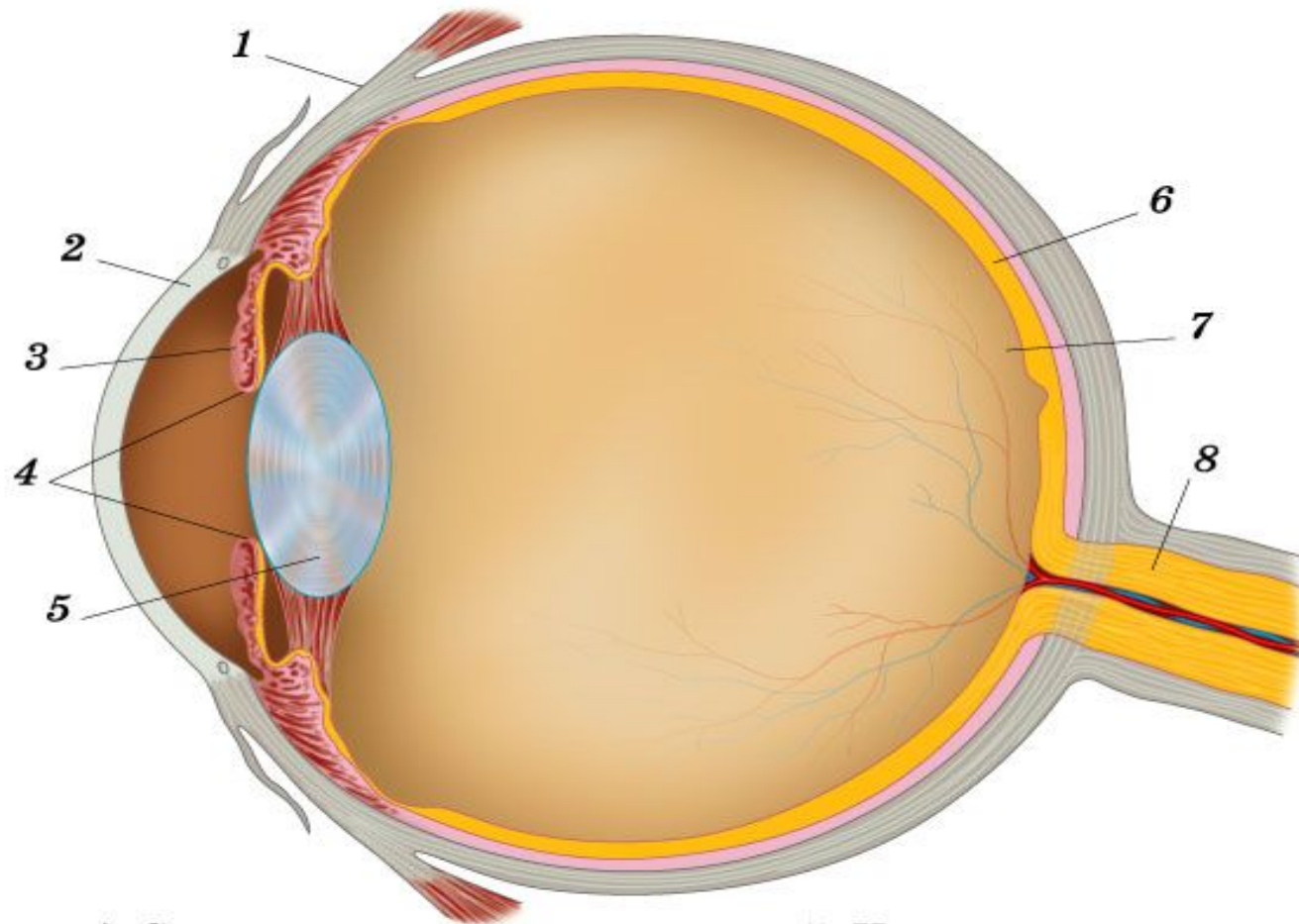
Рассеивающая линза



Изображение тела лежащего на оси



ГЛАЗ КАК ОПТИЧЕСКАЯ СИСТЕМА

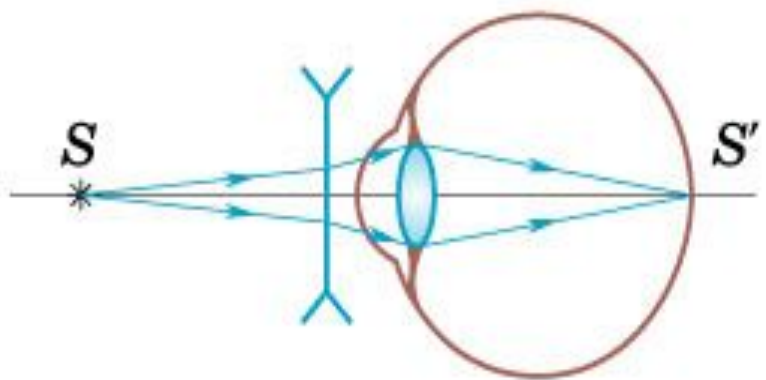
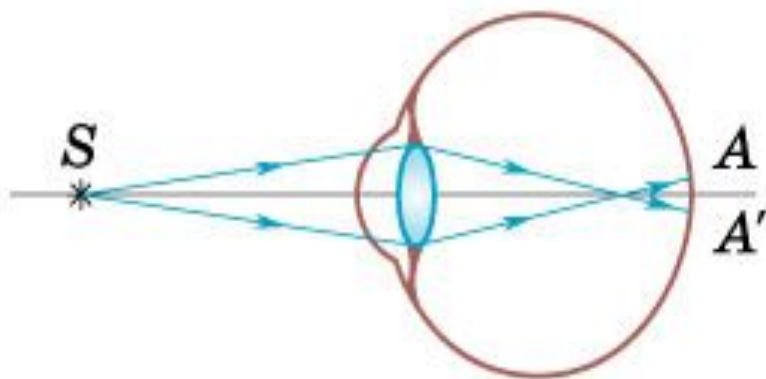


- 1. Склера
- 2. Роговица
- 3. Радужная оболочка
- 4. Зрачок

- 5. Хрусталик
- 6. Сетчатка
- 7. Стекловидное тело
- 8. Зрительный нерв

Недостатки зрения

БЛИЗОРУКОСТЬ



ДАЛЬНОЗОРОКОСТЬ

