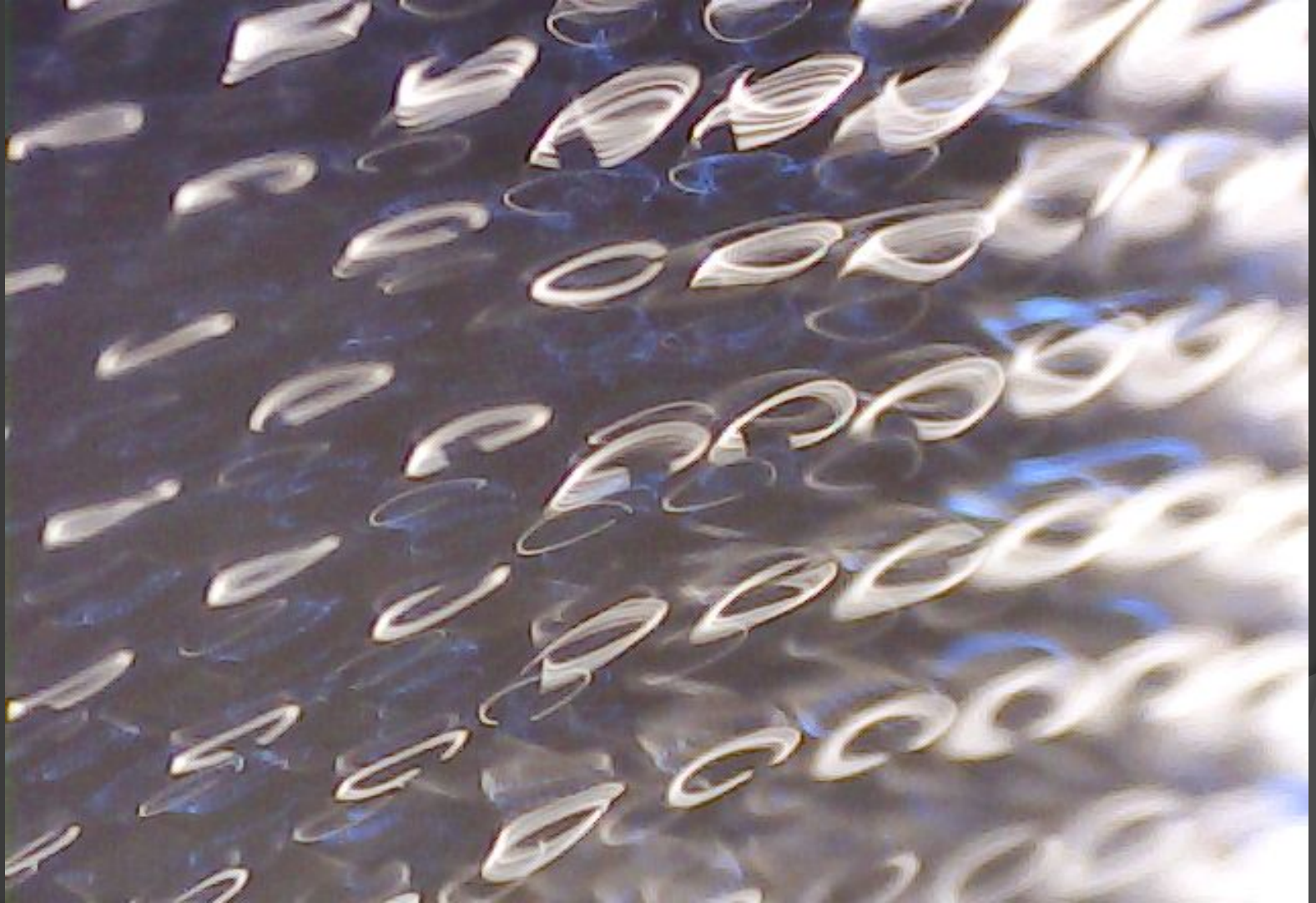


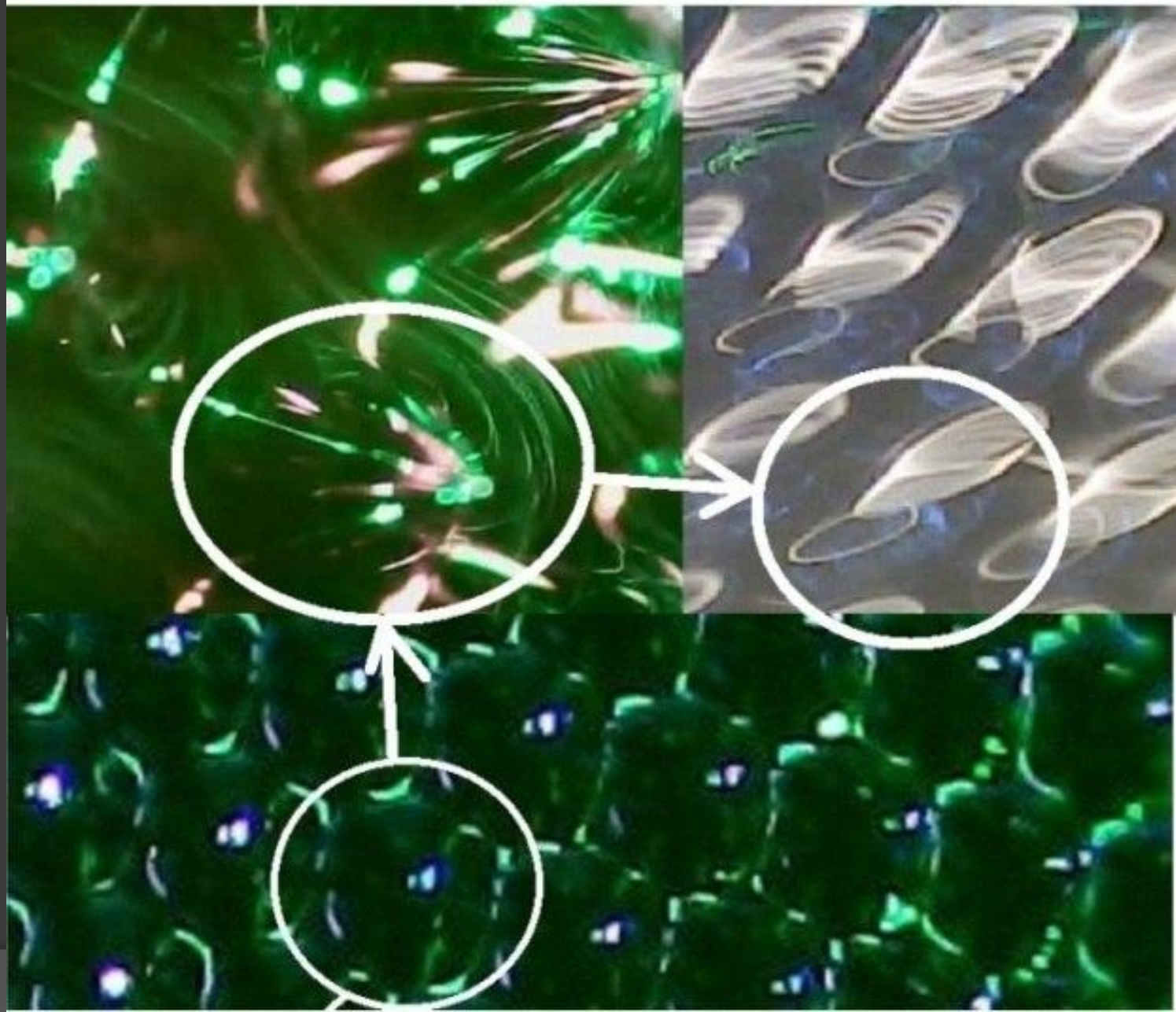
МАГНИТНОЕ ПОЛЕ

<http://phoba.forum2x2.ru/t17-topic>

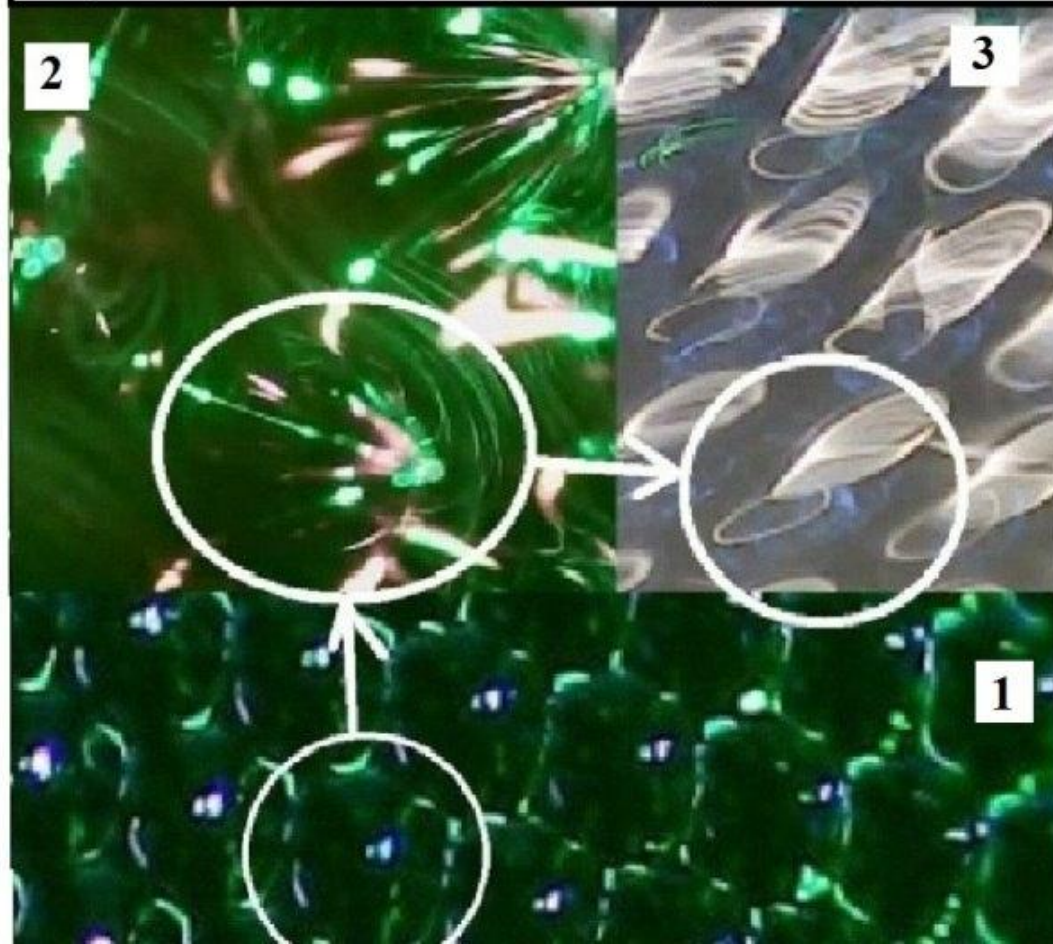




Эволюция эфирного вихря



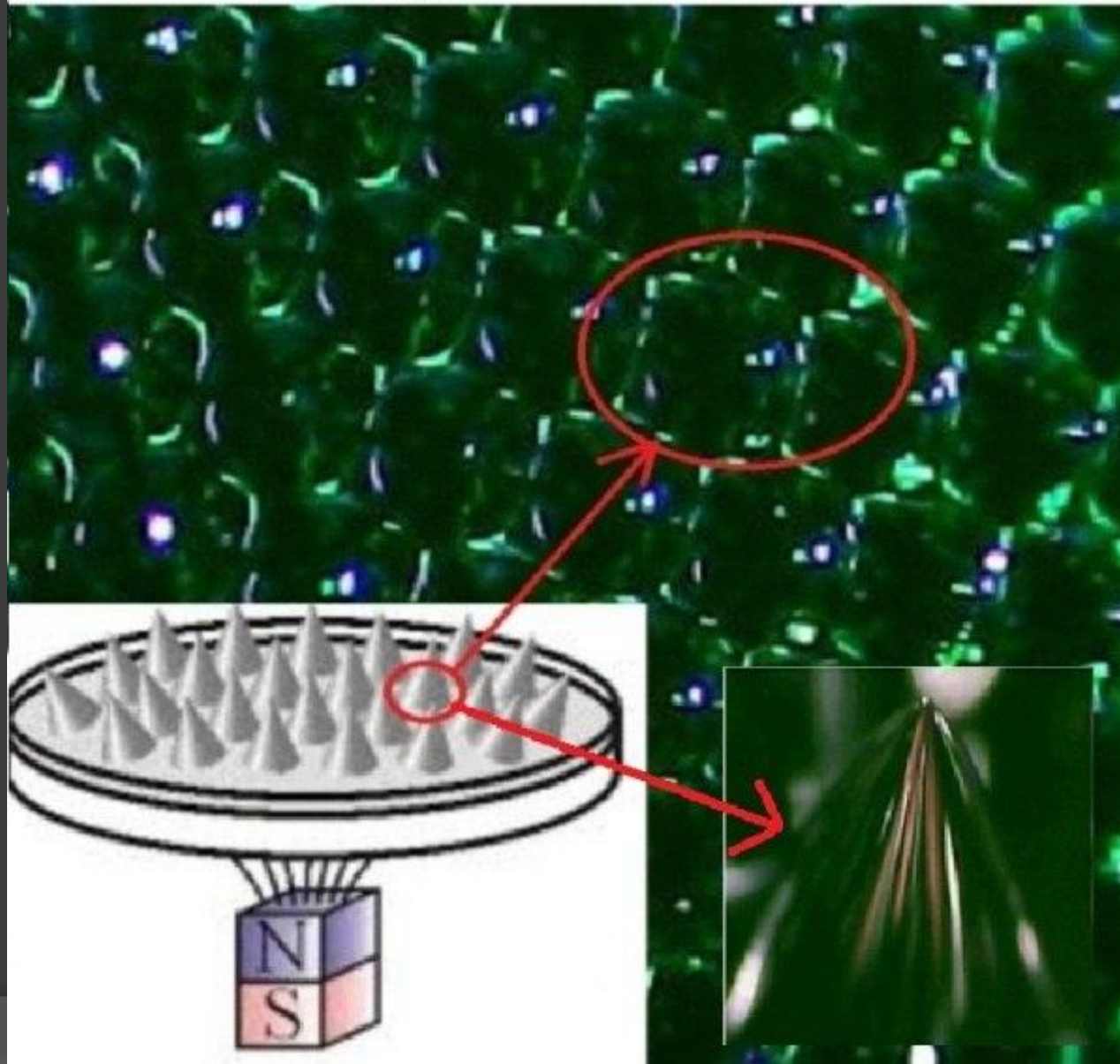
Вокруг провода не образуется магнитное поле, но магнитное поле планеты существует всегда (рис 1). Электрического поля не существует как "поля", но только как разность потенциалов (напряжение), или как мера изменения структуры магнитного поля в вихревое электромагнитное поле (рис1-2-3).



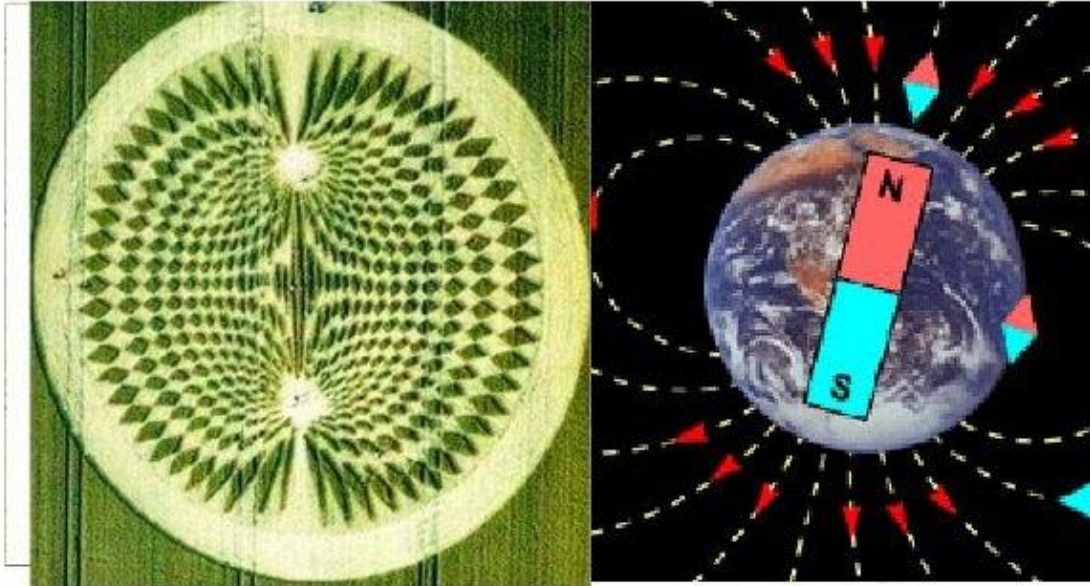
Эфирный вихрь



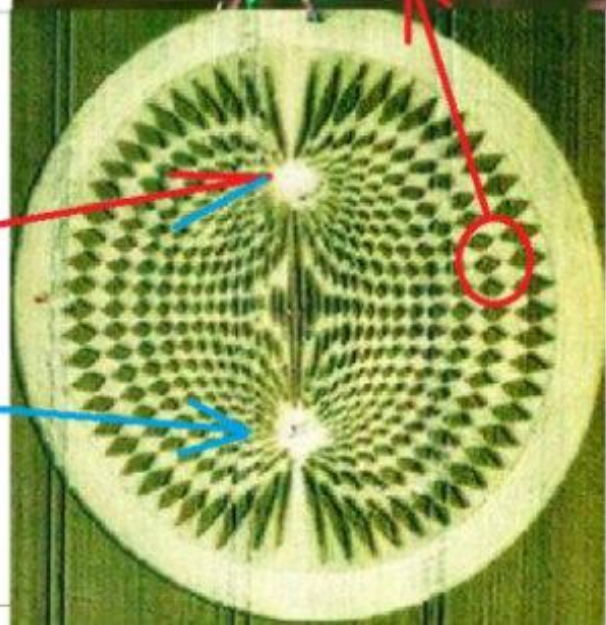
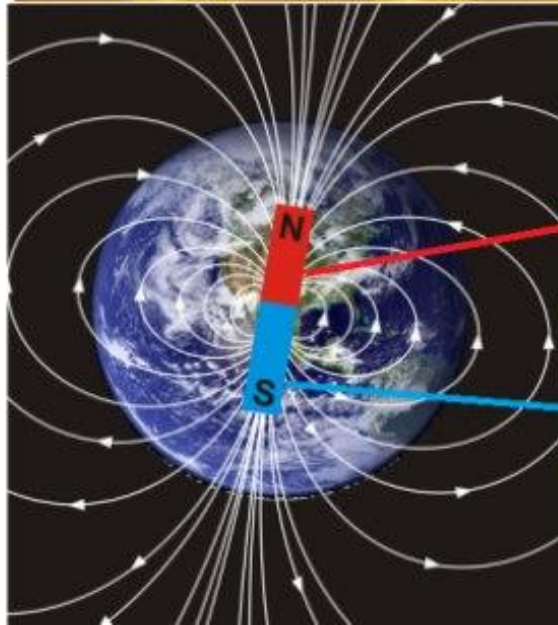
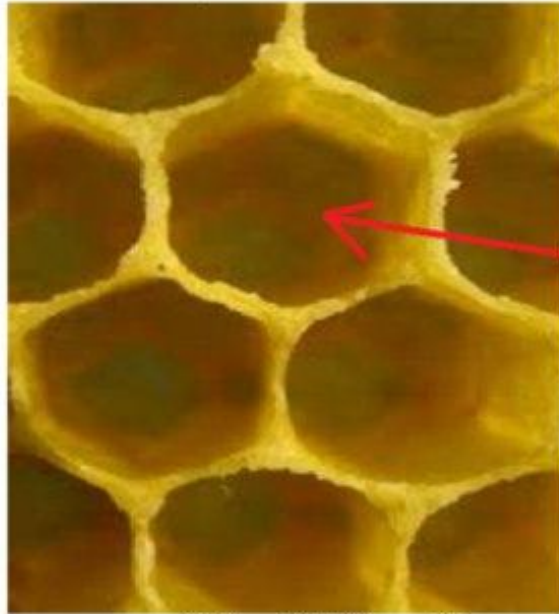
Сотовая структура магнитного поля, визуализированная с помощью магнитной жидкости.



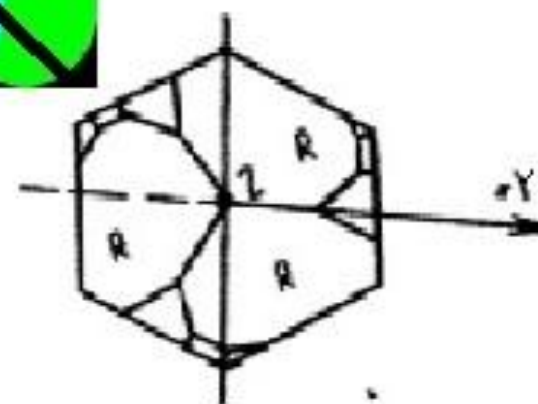
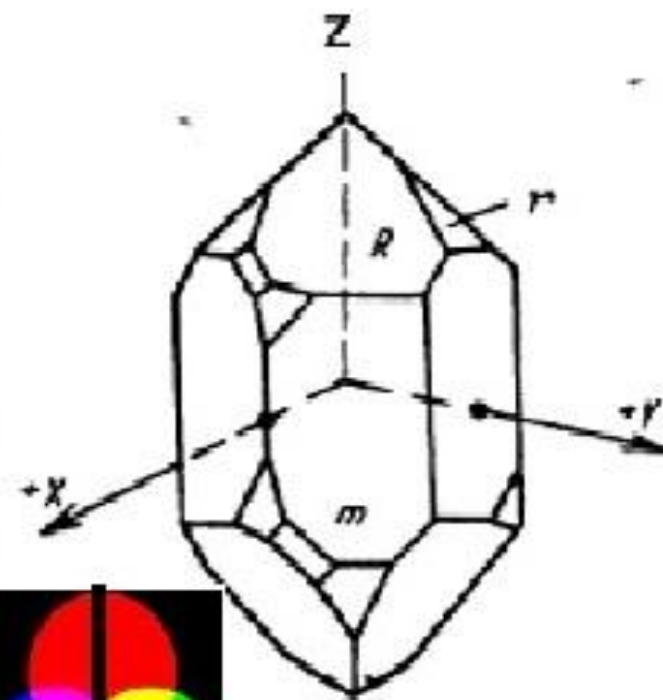
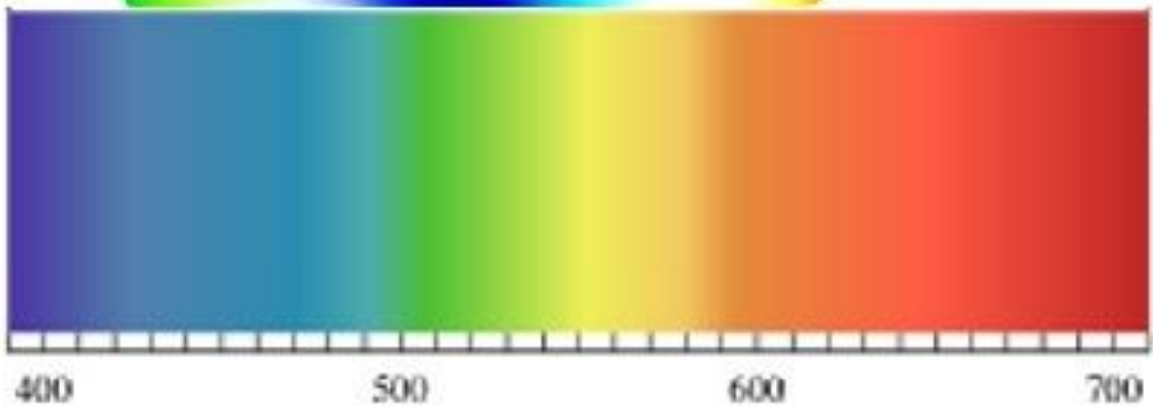
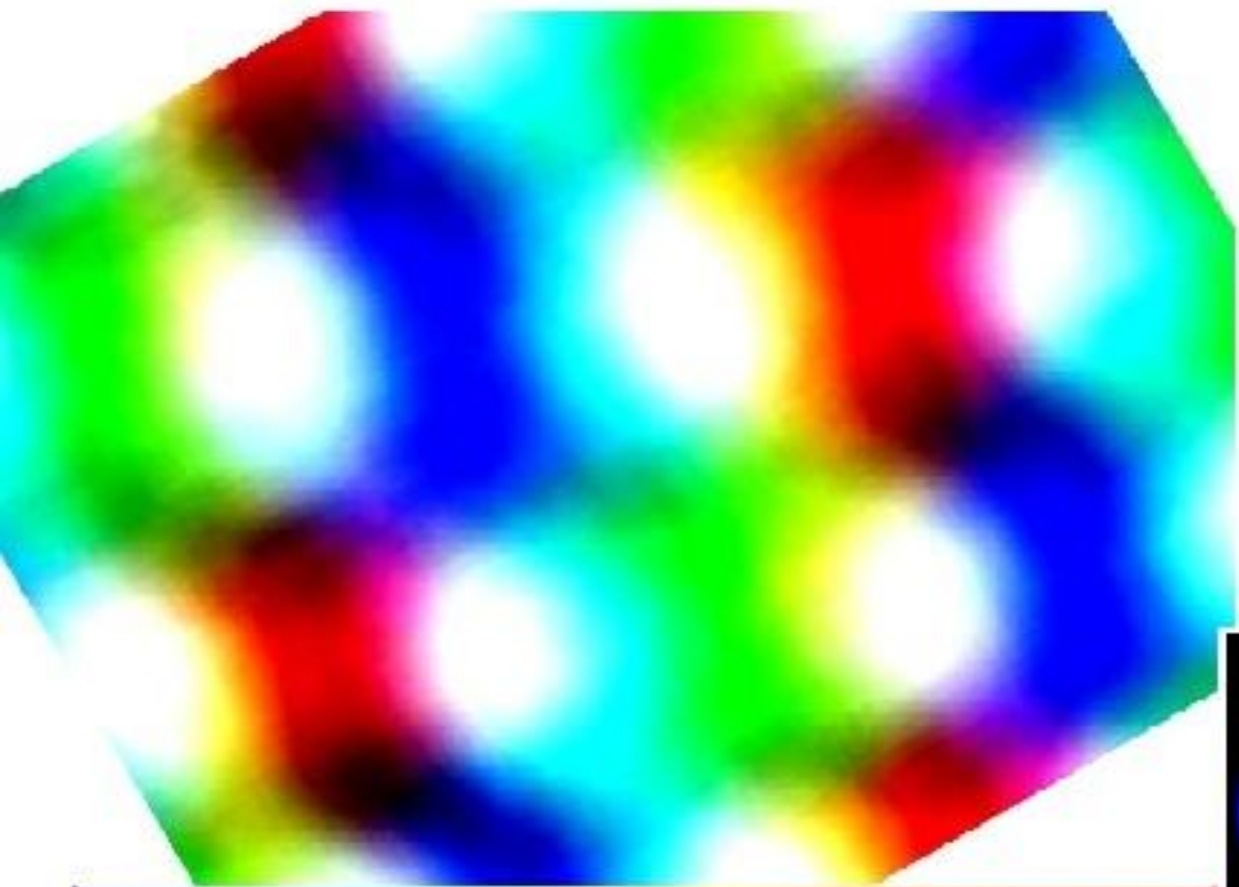
Решетка эфира или магнитного поля Земли имеет трехмерную сотовую структуру. Земля вращается в космосе той же силой, что и магнитная стрелка компаса - силой магнитного поля Солнца...

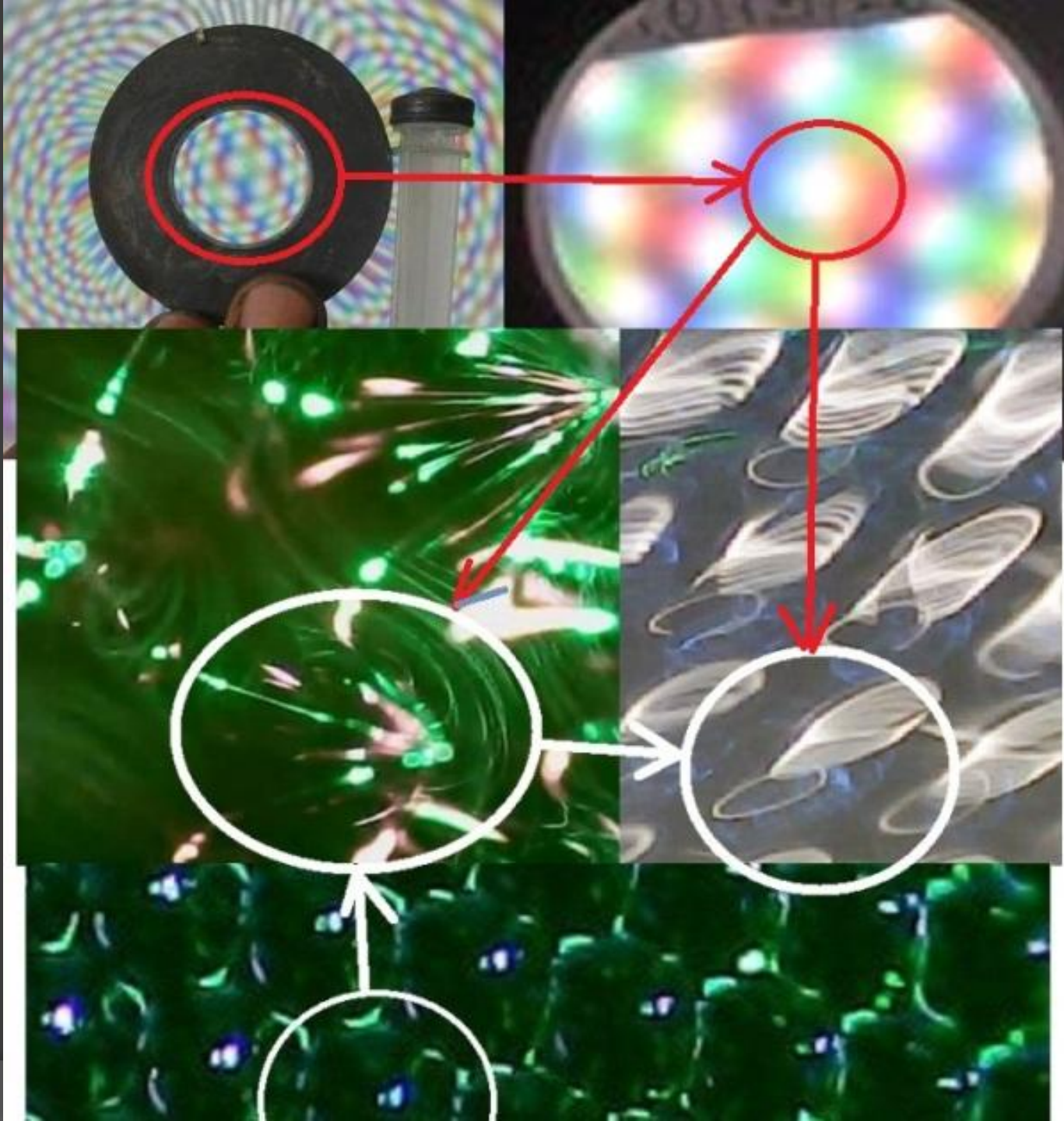


Структура эфира. (магнитного поля)

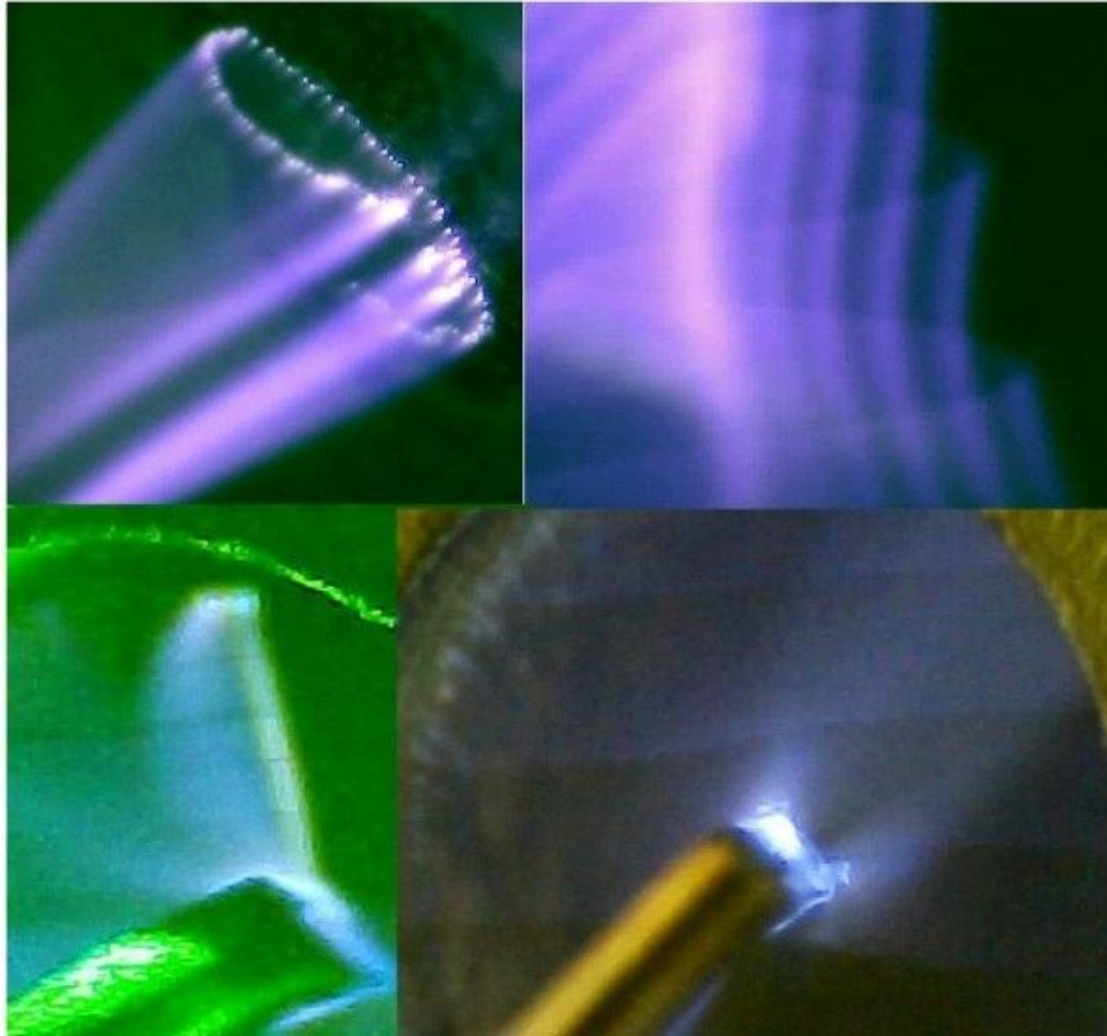




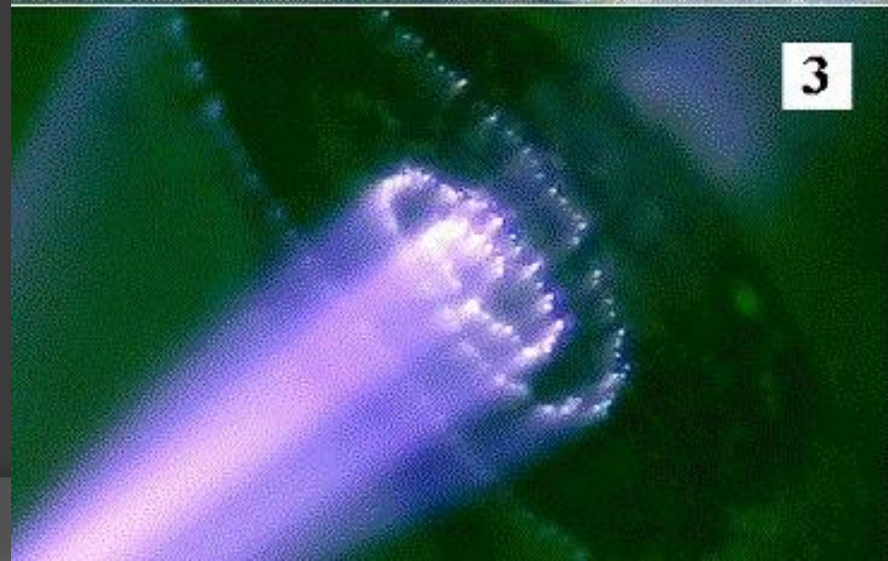
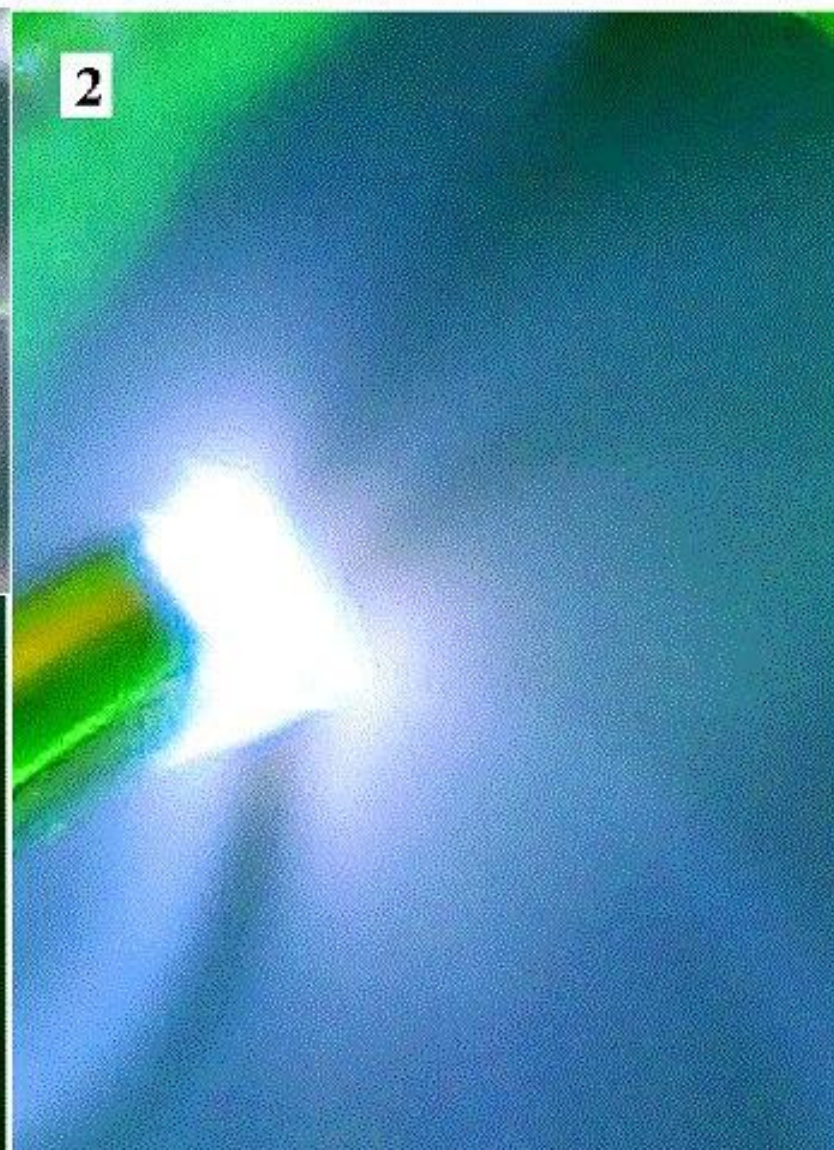




Рассматривая электрический ток (дугу тока высокой частоты) в микроскоп мы видим решетку эфира, мы видим часть текущего потока, проходящего через область визуализации, как если бы мы с моста смотрели на текущую реку...



Электричество не идет по проводам, но словами Эрстеда "втекает" в них, ибо электрическая решетка эфира буквально "наматывается" на проводник... изменяя вектор силы Ампера вдоль проводника...



Решетка заполняет все пространство, на области опыта она только проявляется, она продолжается за пределы своей визуализированной части



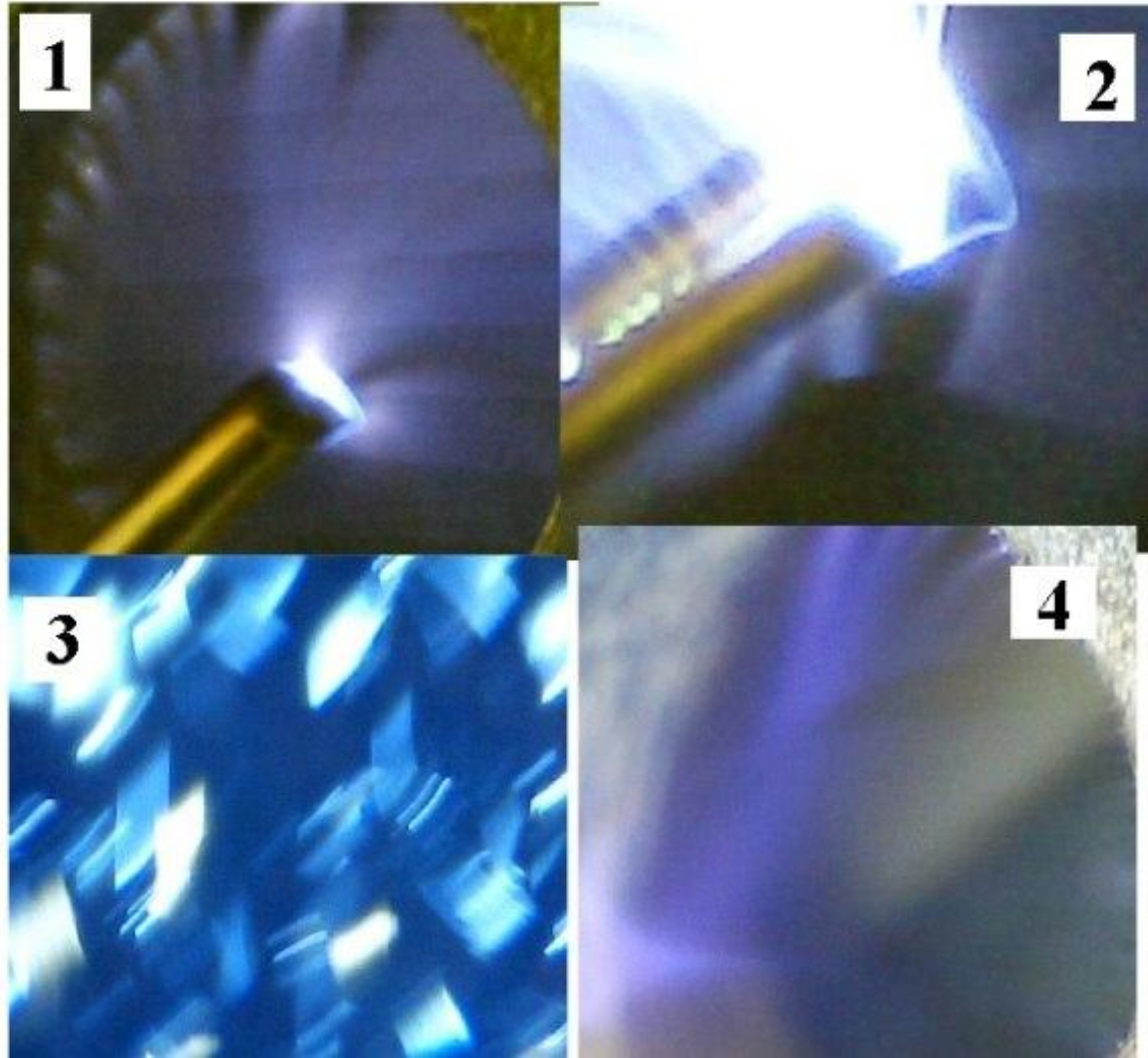
Электричество под микроскопом. (увеличение 80 раз). Видно, как решетка эфира деформируется.



...магнитное поле не образуется вокруг провода, но магнитное поле Земли существует вокруг провода всегда. Это не разные поля, но одно и тоже поле (структура), так как рамка с постоянным током поворачивается в направлении Север Юг силой магнитного поля Земли, но не силой поля, которое якобы "образовалось" вокруг провода... Альт.



Визуализация решетки эфира.
1, 2, 3 - рассматривая ток ВВысокой частоты в микроскоп (дугу тока)
4 - с помощью магнитной жидкости. Ленты суть ребра конусов решетки эфира.





1

1 - визуализация решетки эфира с помощью магнитной жидкости.

2 - визуализация решетки эфира рассматривая дугу тока высокой частоты в микроскоп (ув 20 раз)

...не "искривление пространства", а деформация локального участка среды. Так



2

как "искривление пространства" возможно посредством виртуальных частиц, которых нет, а решетка эфира деформируется сама, как часть огромной структуры, которая начинается на солнце. Это принципиальная разница...

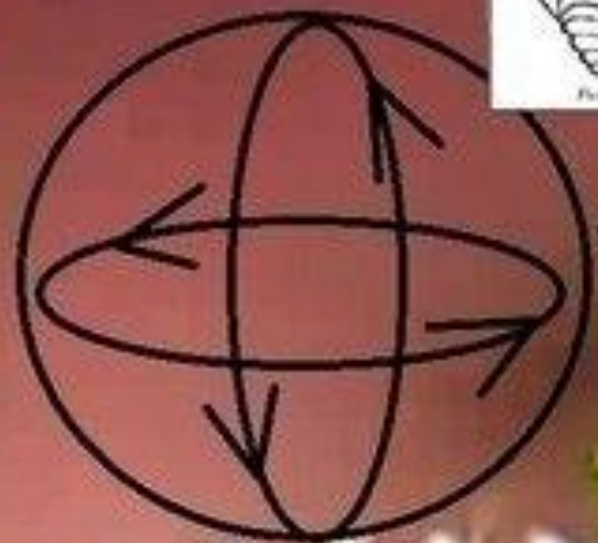
ВИЗУАЛИЗАЦИЯ ПРОЦЕССА ЛЕВИТАЦИИ НАД СВЕРХПРОВОДНИКОМ



геометрия
планетарного
движения (мегоида)



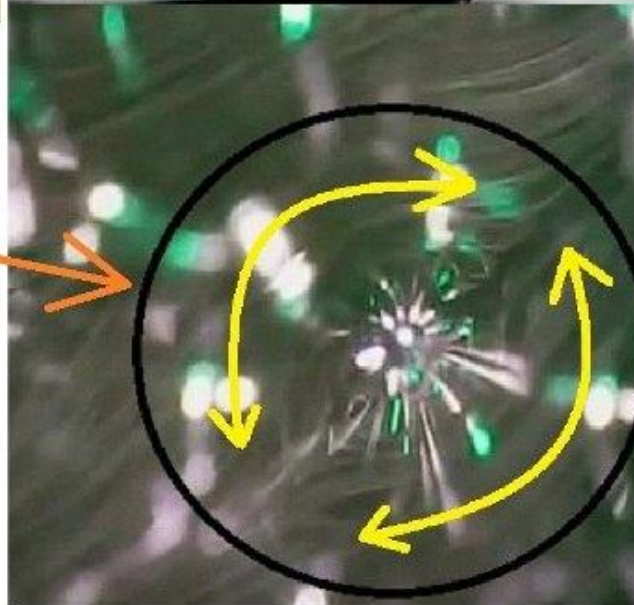
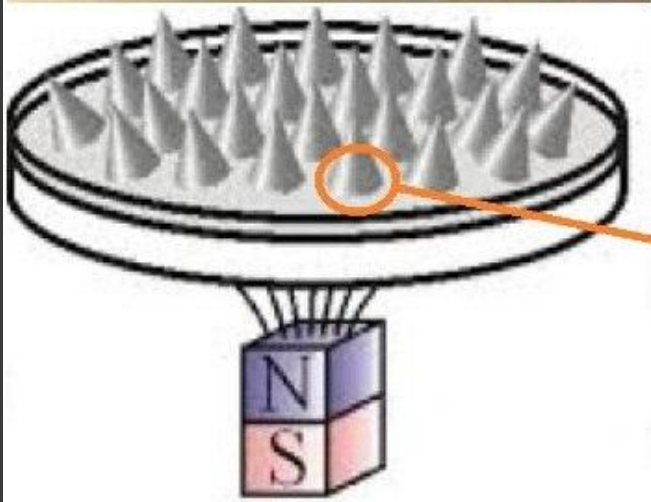
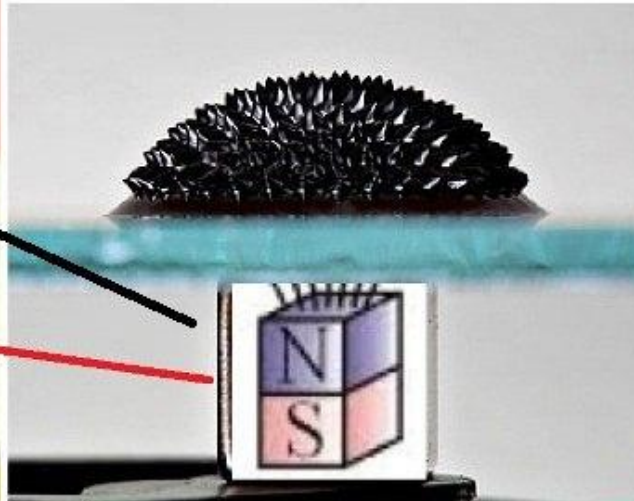
Левитация предметов под действием звука имеет электромагнитную природу. Все видели левитирующий шарик и даже лягушку на "острие" этого пика. Геометрия перемещения предметов под действием звука и магнитного поля - идентична на 100%



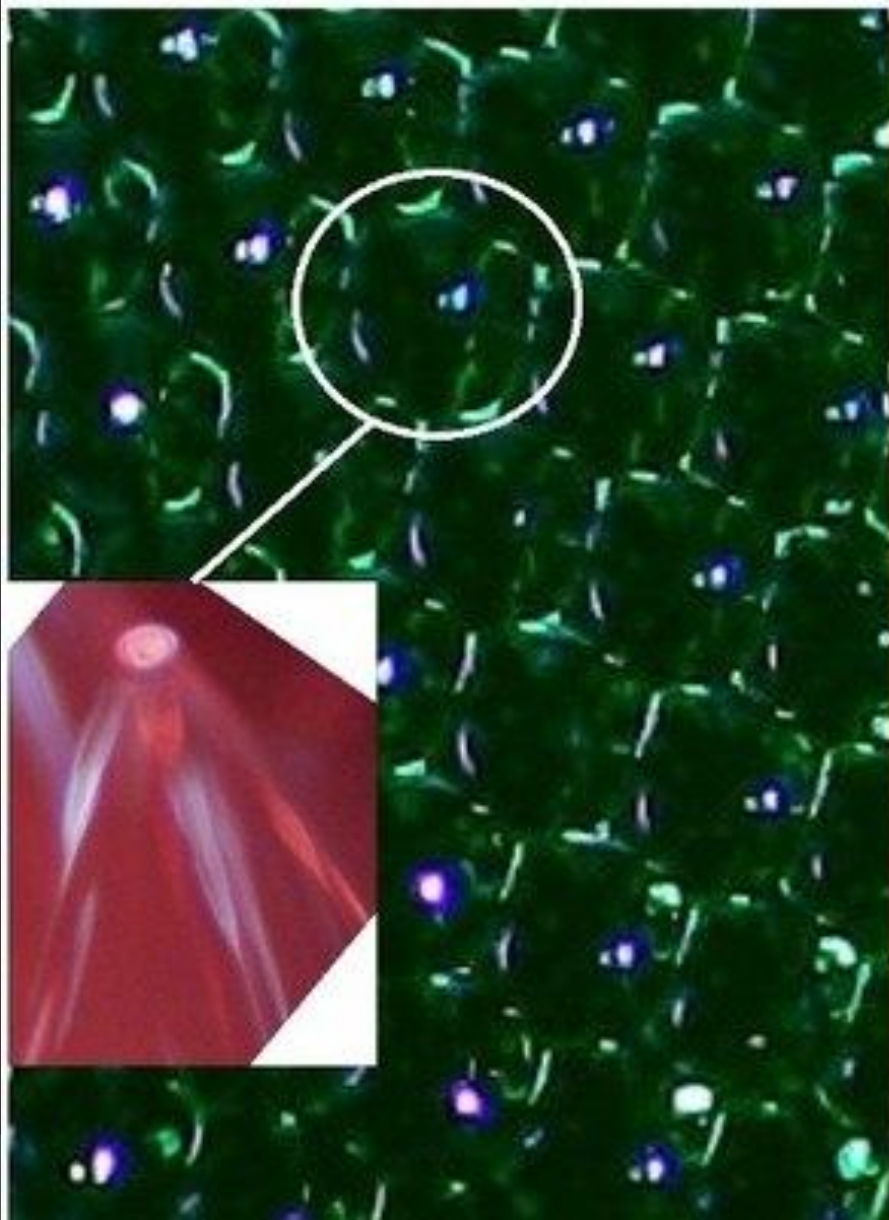
**Эфирный вихрь
визуализированный влиянием
тока высокой частоты на воду.**



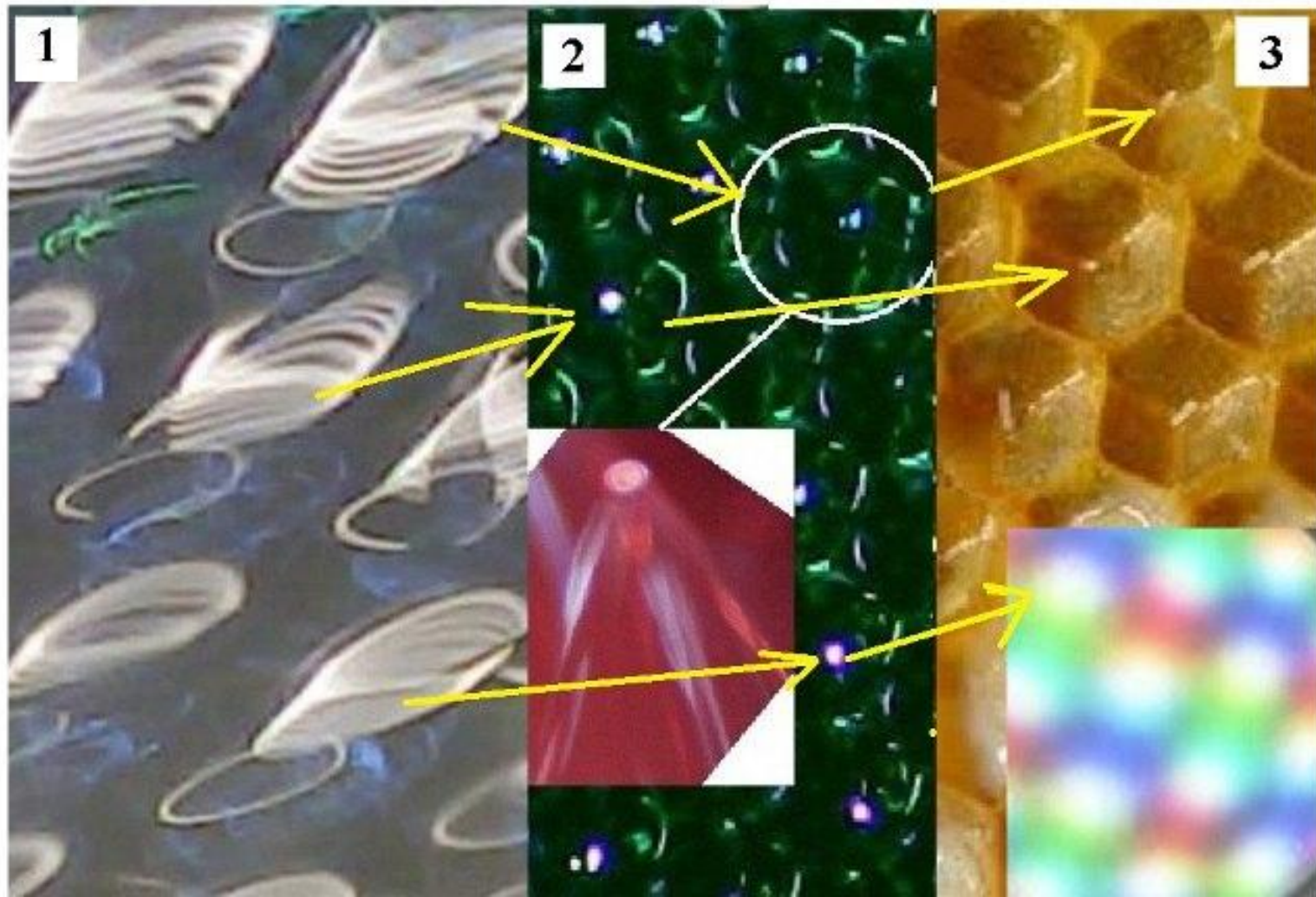
Визуализация процесса левитации магнита.



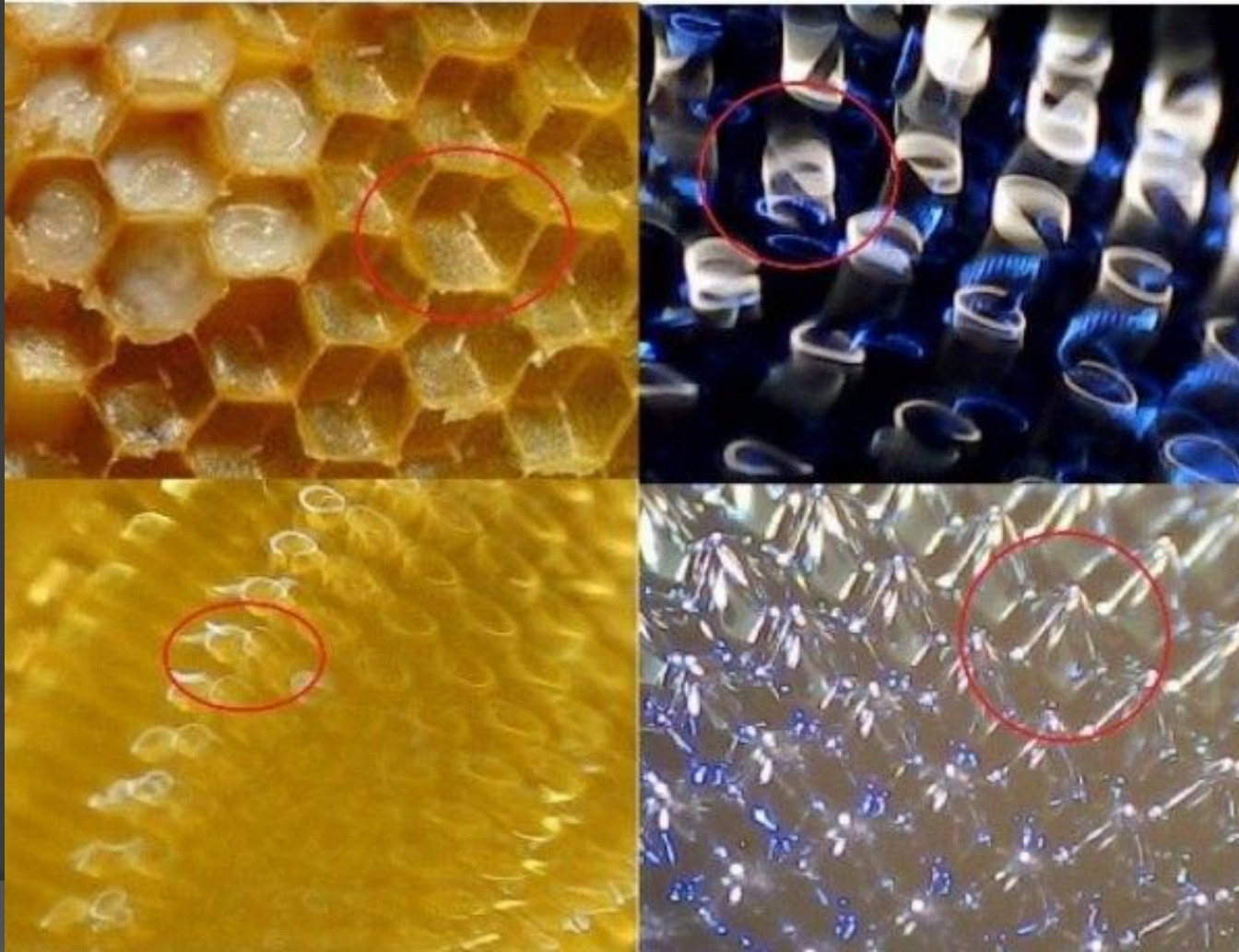
Пчелы строят свои дома на невидимой, но проявляемой посредством материи решетке эфира. Пчелы буквально облепляют существующую структуру строительным материалом - воском.



1 - вихри решетки эфира, заполняющие все пространство.
2- вихри эфира в материализованном состоянии
посредством жидкого магнита. 3 - пчелиные соты.
... Пчелы строят свои дома сотами не потому, что они
"экономят материал", но потому, что они облепляют уже
существующую в природе решетку эфира...



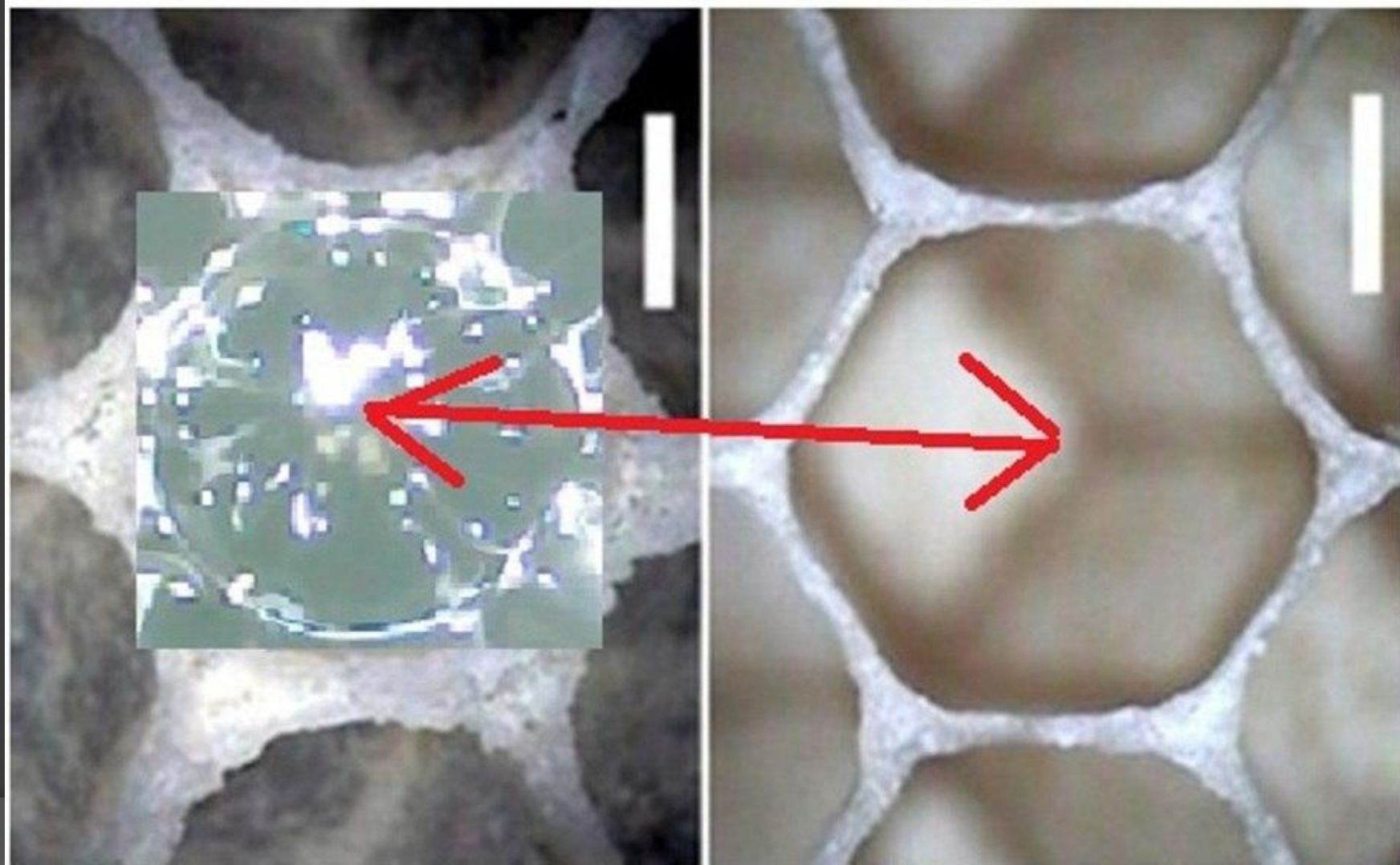
Пчелы строят свои дома не на пустом месте, но "облепляют" существующую структуру решетки эфира, заполняющую и формирующую все пространство вокруг нас и нас самих... Какой-то альт.



Пчелы как горшечники, они буквально облепляют всегда вращающуюся структуру решетки эфира воском, подобно тому как горшечник облепляет свое творение глиной...



Только что сделанная сота - слева (теплая) Сота спустя 7 часов (остывшая) Гребенников В.С. - "круг стремящийся к многограннику". Поместите вихрь внутрь соты...



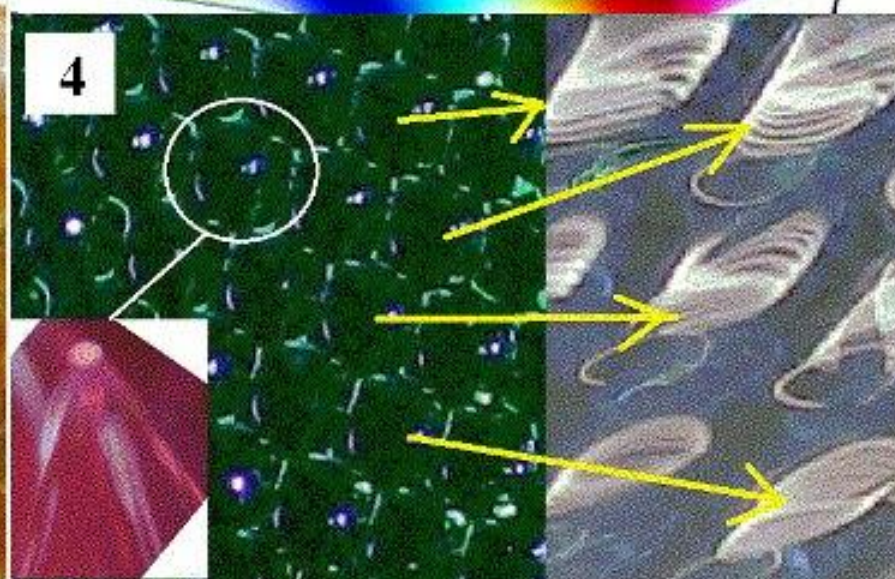
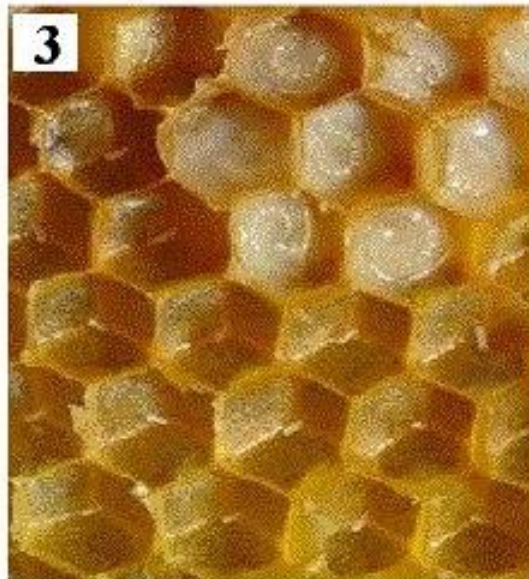
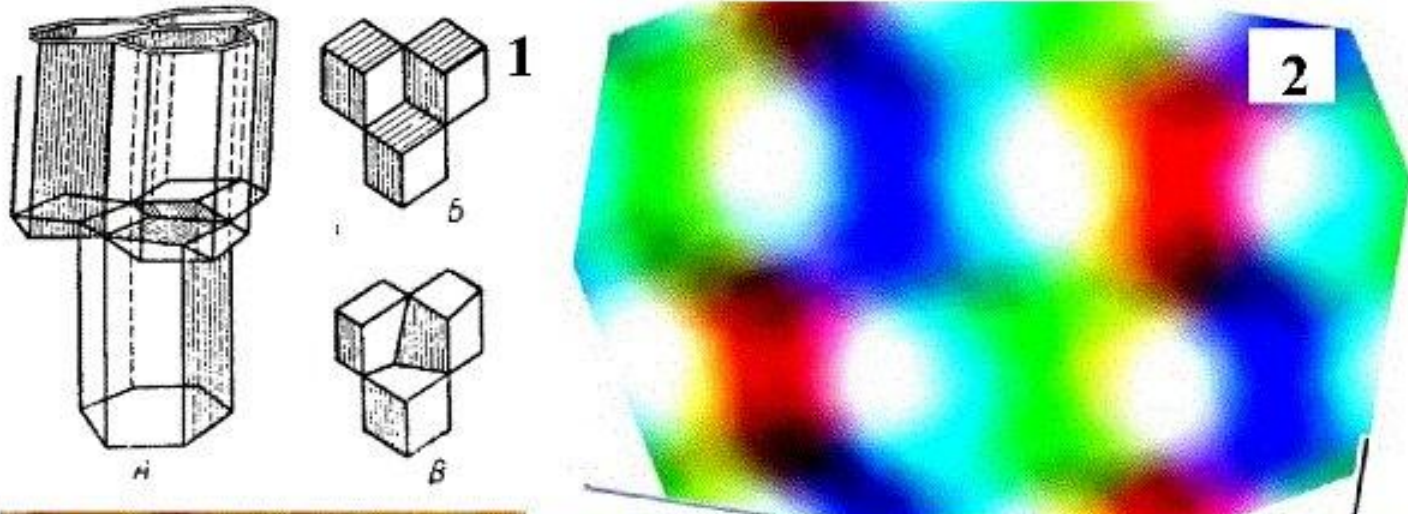
1 - пчелиные соты, схематический чертеж.

("сота" переводится на латынь как "гексагон")

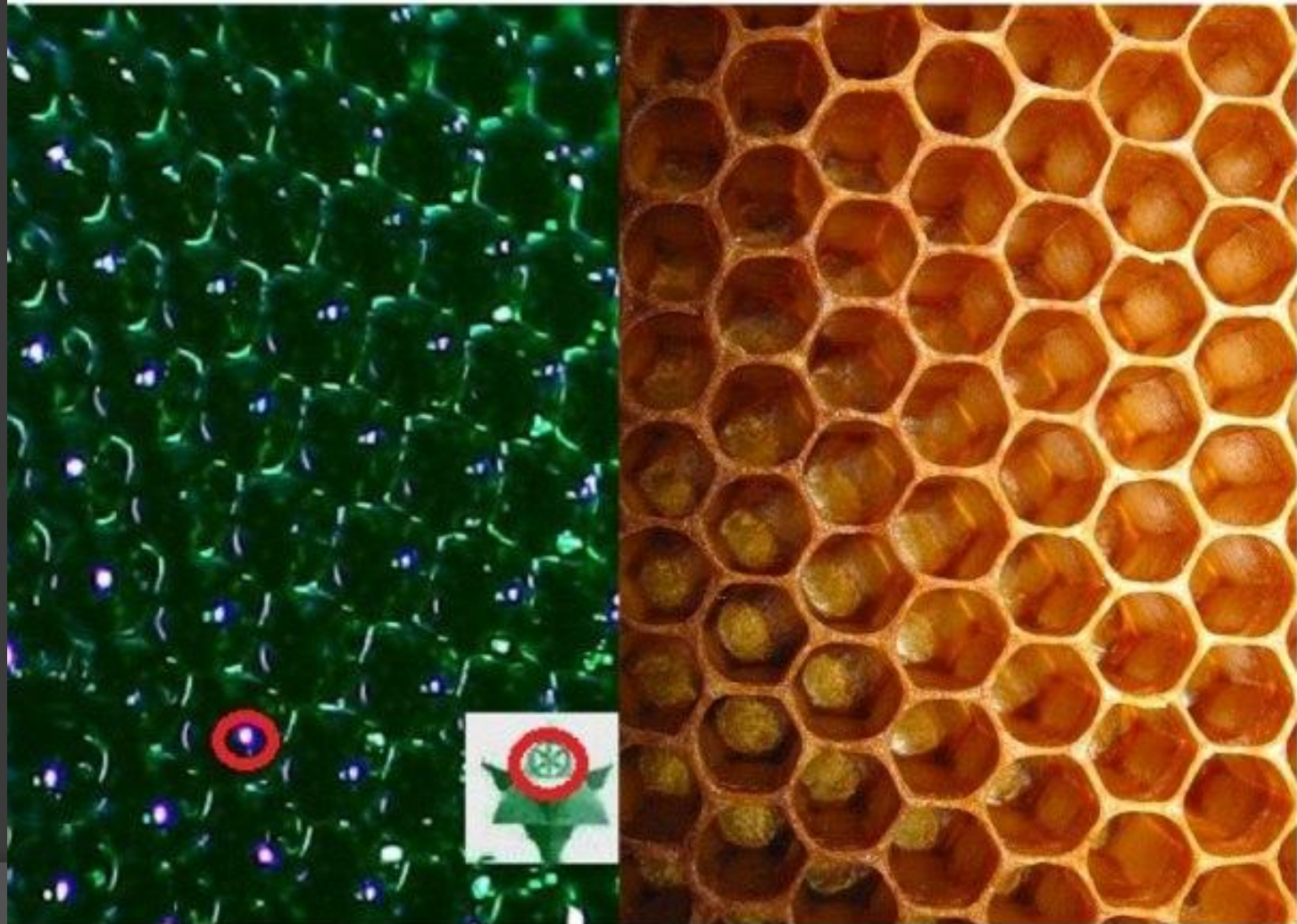
2 - сотовая структура магнитного поля.

3 - реальные пчелиные соты.

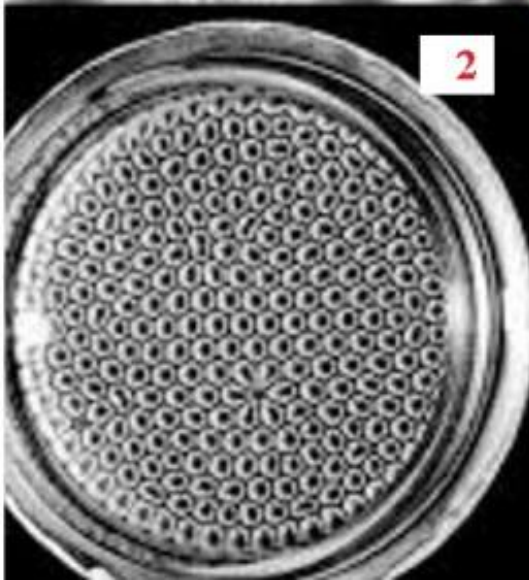
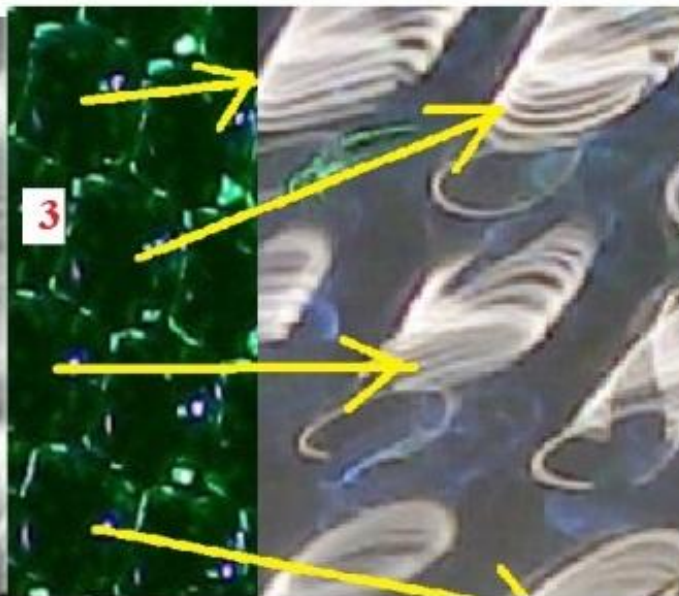
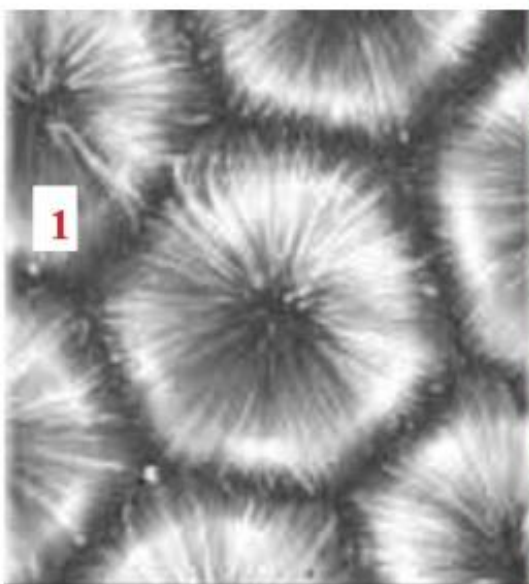
4 - эволюция магнитного поля в эфирные вихри



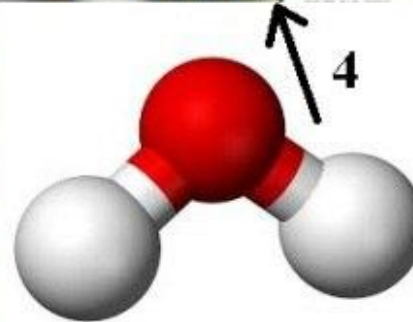
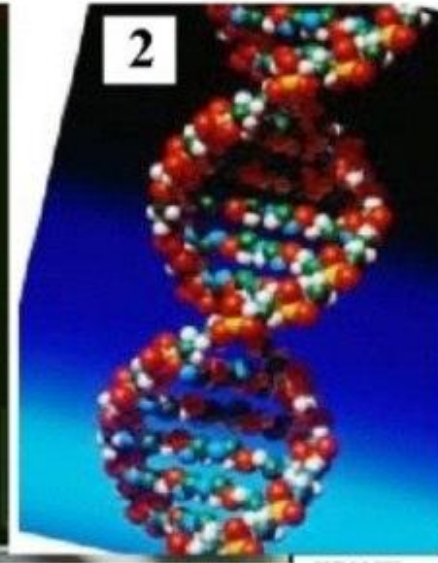
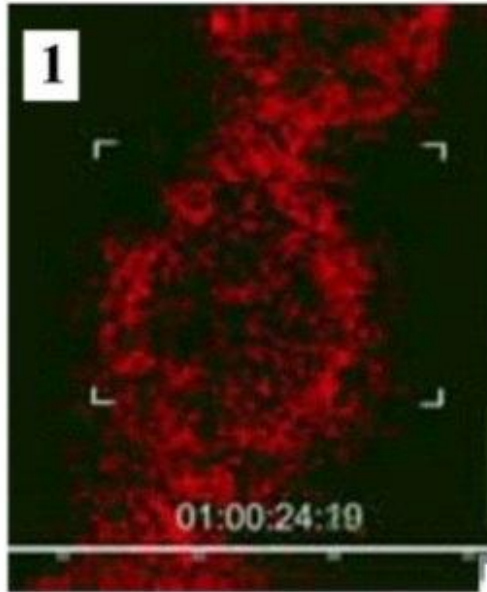
Слева структура магнитного поля простого магнита, визуализированная с помощью магнитной жидкости. (ув. 20 раз). Планета Земля обладает магнитным полем, структуру которого пчелы используют как каркас для своих домов.



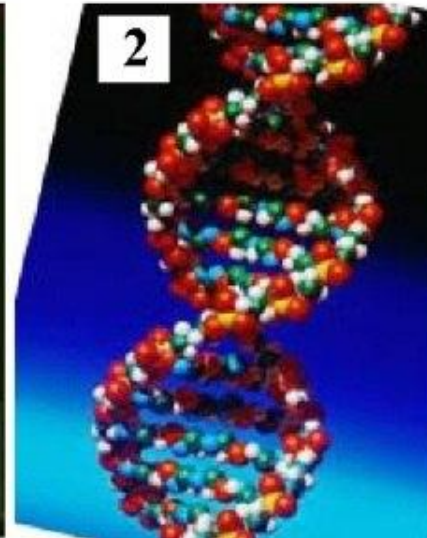
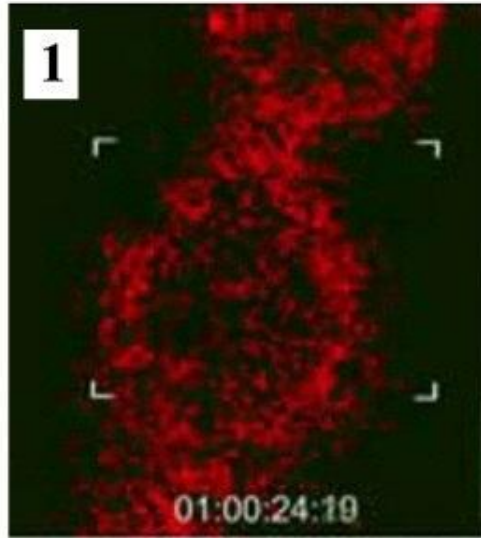
1, 2 - ячейки Бенара. 3 - магнитное поле визуализированное с помощью магнитной жидкости. 4. магнитное поле, визуализированное с помощью магнита и кинескопа. Это все методы визуализации решетки Эфира, которая заполняет ВСЕ ПРОСТРАНСТВО ВОКРУГ НАС !!!



1- спираль решетки эфира, визуализированная в невесомости при проведении опытов с плазмой.
2- спираль ДНК. 3 - эфирный вихрь решетки. 4 - молекула воды. Человек состоит на 70 - 90 % из молекул воды, которые соединяются в спиральные цепи ДНК...



1 - визуализированная область решетки эфира, полученная при проведении опытов с плазмой в невесомости. 2 - молекула ДНК. 3 - эфирный вихрь. 4 - процесс строительства сот пчелами. Решетка эфира суть динамическая, постоянно вращающаяся структура, на основе которой материя находится в процессе творения всегда... какой то альт.



Эту структуру уже давно получили на земле...

Этот опыт только визуализирует динамическую решетку, но эта ячейка не является замкнутой структурой на области проведения опыта.. Тоже самое получили в невесомости при проведении опытов с плазмой, они визуализировали решетку эфира, но они думают, что эта структура ограничена областью проведения эксперимента, но решетка находится везде, она само пространство, вихревым сегментом которого является эфирный вихрь... Альты рулят...



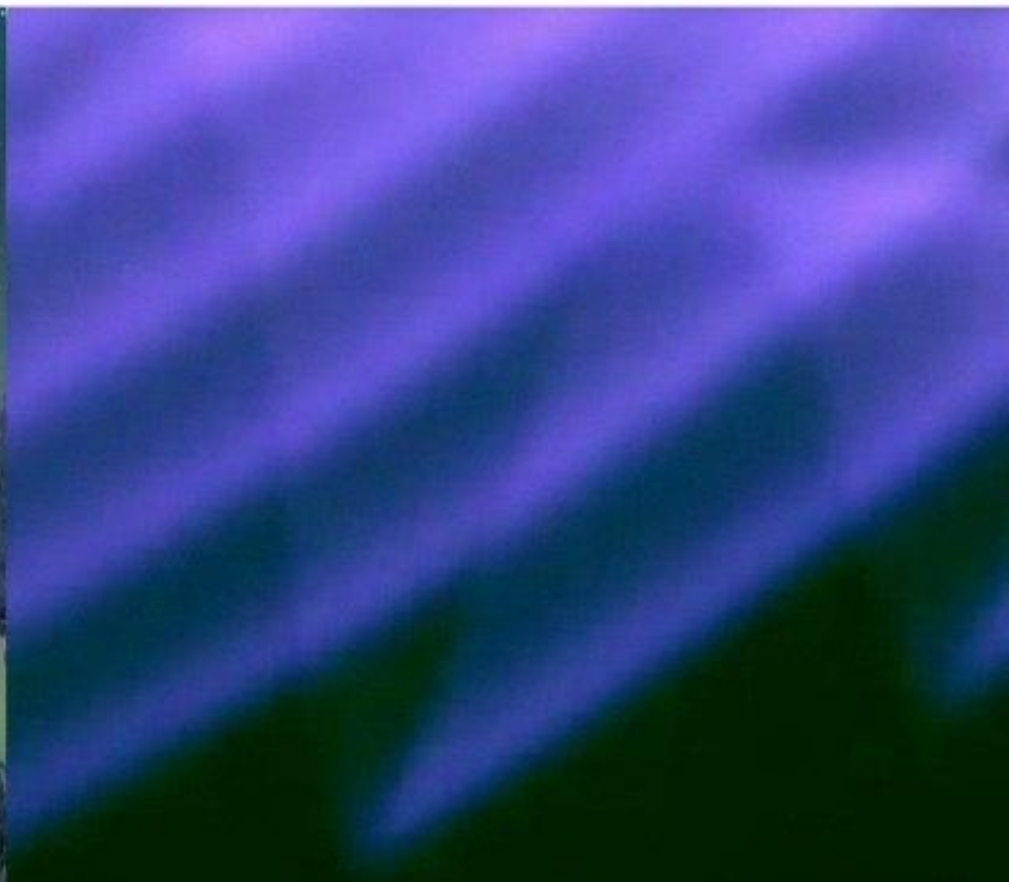
**Слева - конус, основание которого сота. Справа - северное сияние.
"Что вверху то и внизу, что внутри то и снаружи". Мудрец востока**



Слева - конус решетки эфира с статическим состоянием (размер 1мм). Справа северное сияние вид из космоса - визуализация той же самой решетки эфира.



Слева - северное сияние. Справа электричество под микроскопом. (увеличение 80 раз). Визуализация решетки эфира суть.



Слева - конус решетки эфира, стадия существования спиралеконусоида. Справа - северное сияние. "Все процессы в природе протекают одинаково" Никола Тесла



**Слева - конус, основание которого сота. Справа - северное сияние.
"Что вверху то и внизу, что внутри то и снаружи". Мудрец востока**



Слева структурный сегмент решетки эфира, стадия существования спиралеконусоида - конус, увеличение 80 раз. Справа - северное сияние. Фрактализация суть процесс копирование структуры, параметров и геометрии в масштабе.



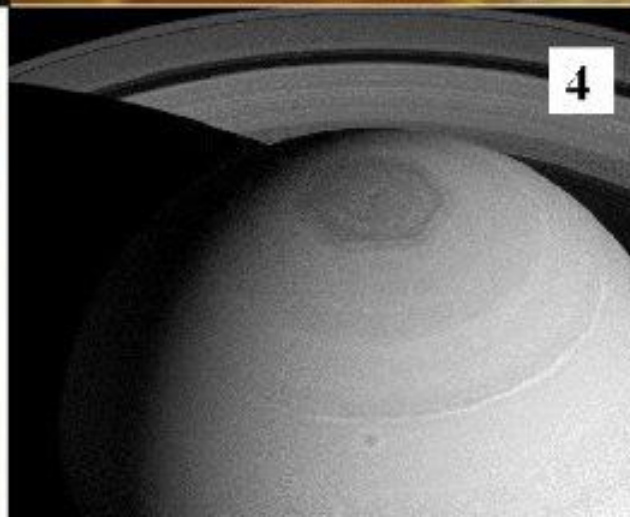
СОТОВАЯ СТРУКТУРА

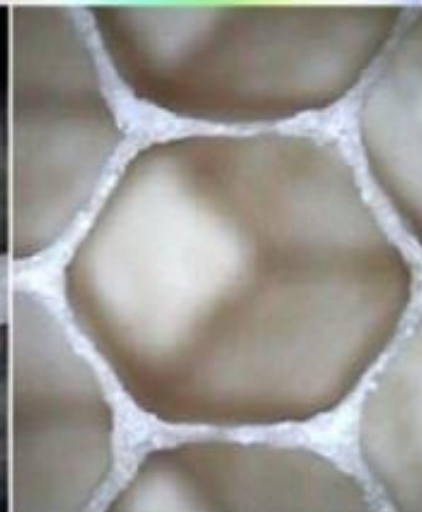
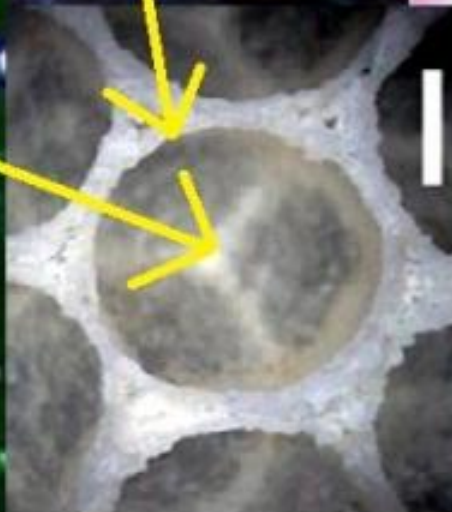
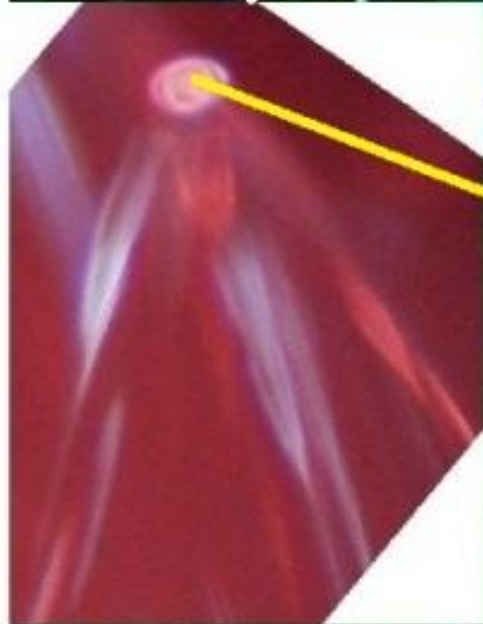
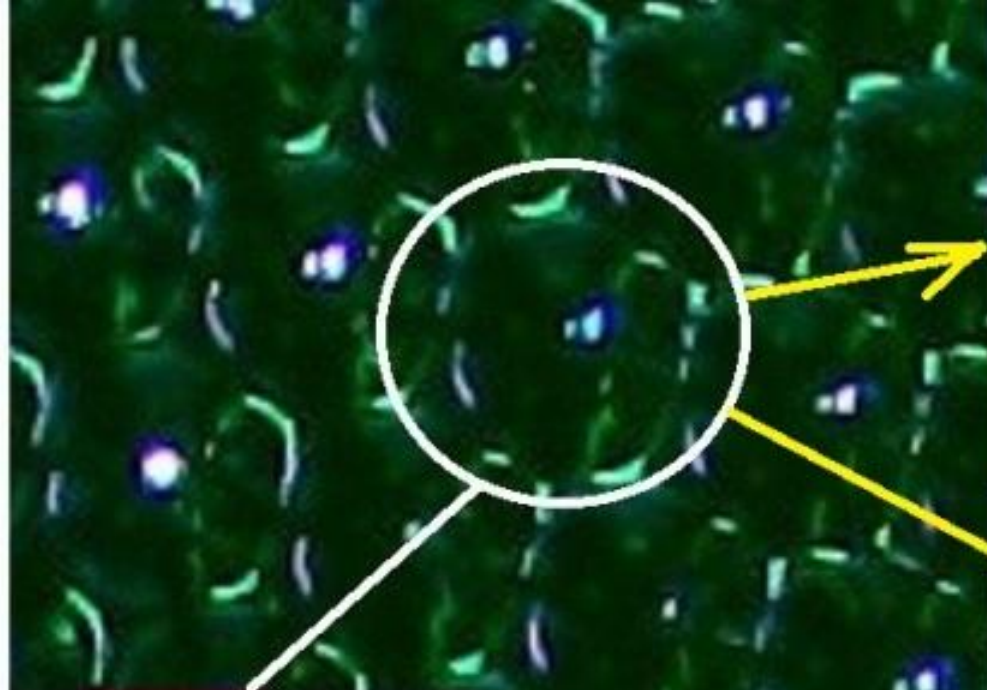
(гексагональная)

1 - северное сияние на земле вид из космоса

2 - пчелиная сота

3, 4 - сота на полюсе Сатурна.

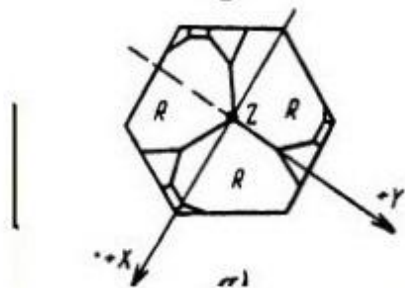
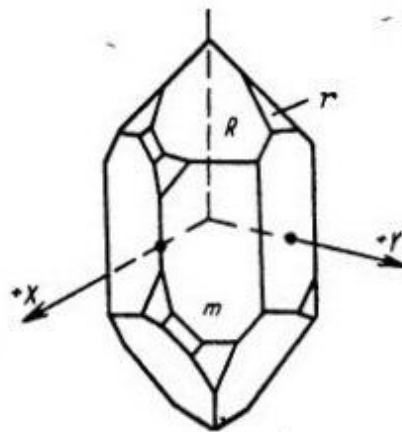
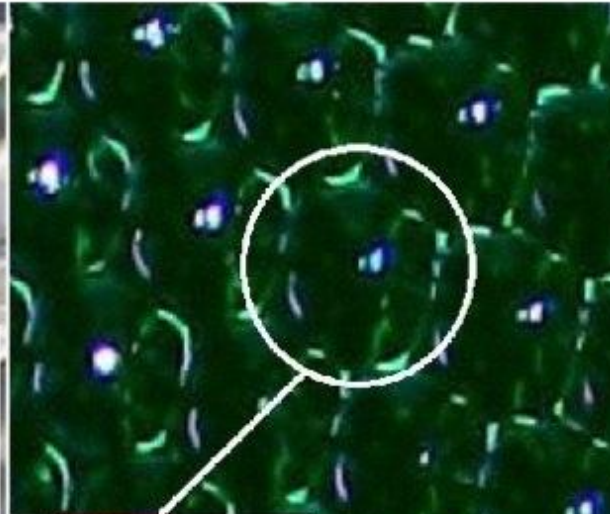




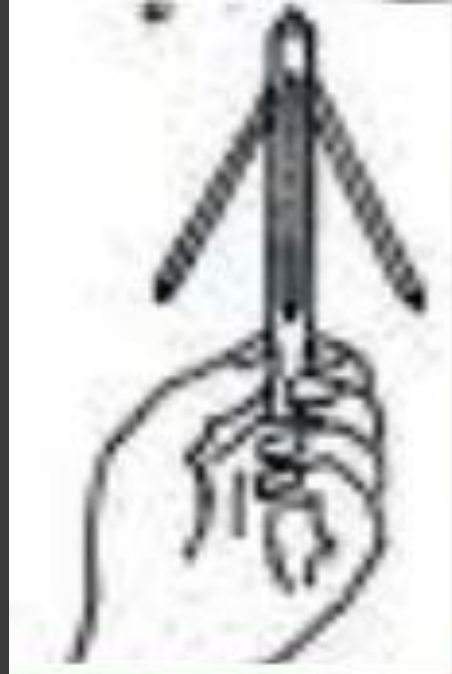
Ледник Тасмана. Новая Зеландия. Сотовая структура суть проявление решетки эфира.



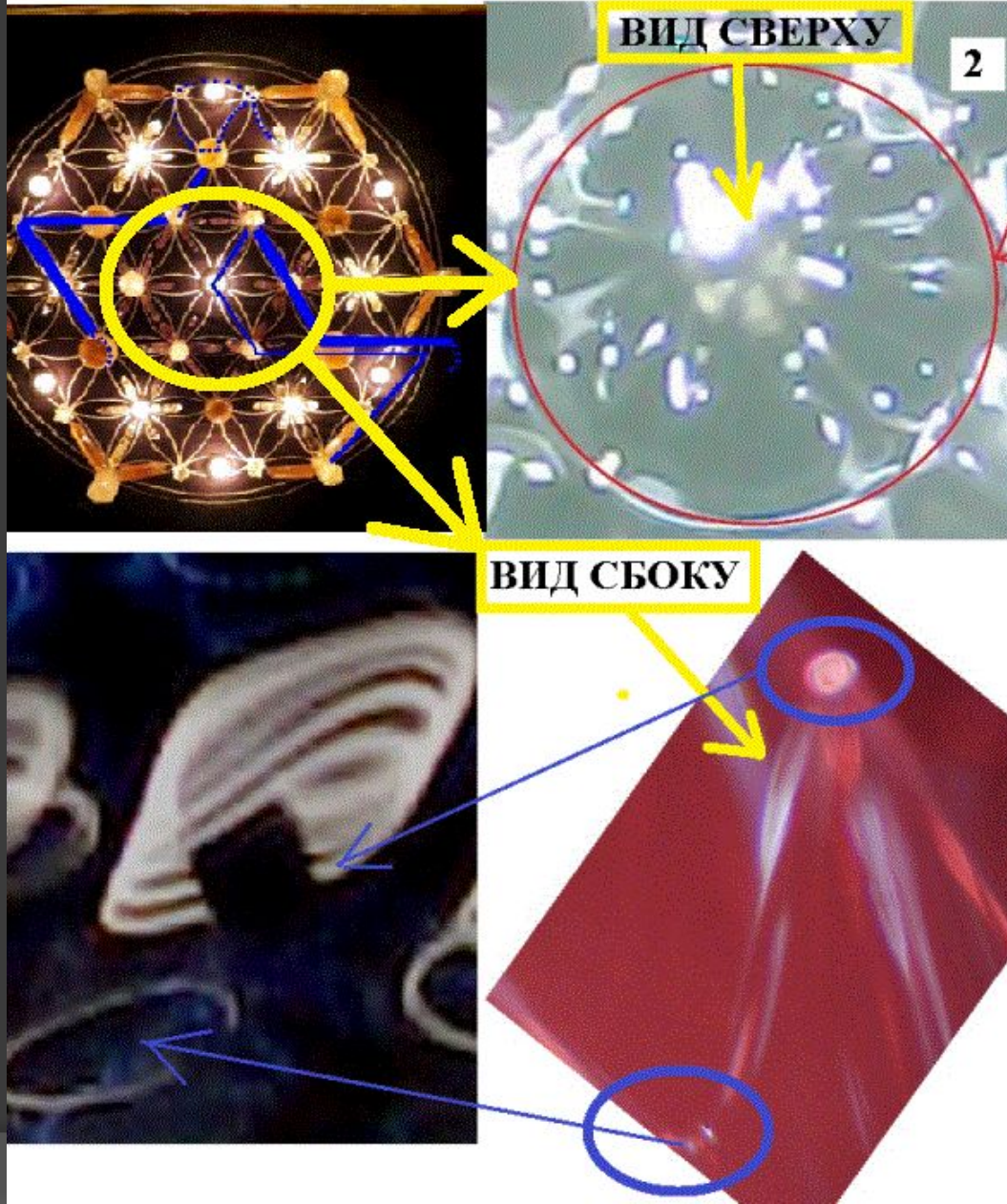
Слово "кристалл" переводится как "замороженный воздух". Кристалл приобретает свою сотовую структуру по той же самой причине, что и пчелиные соты.



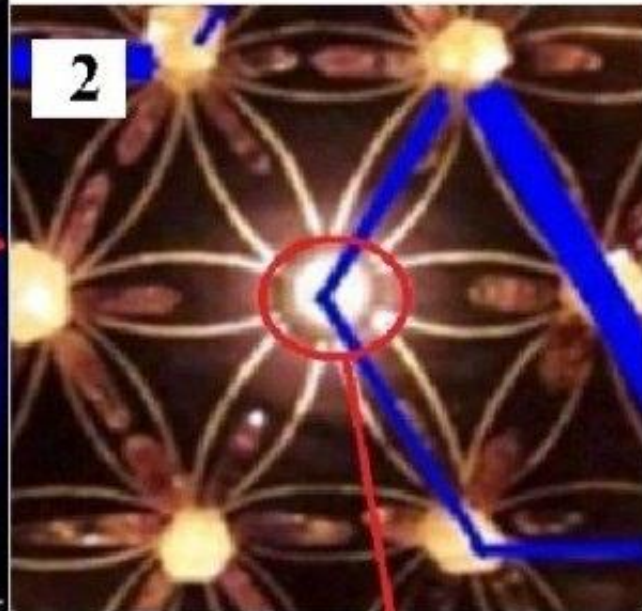
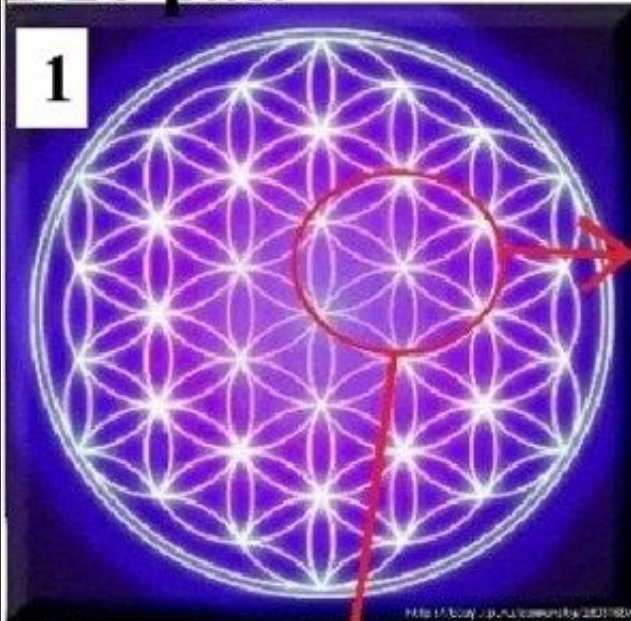




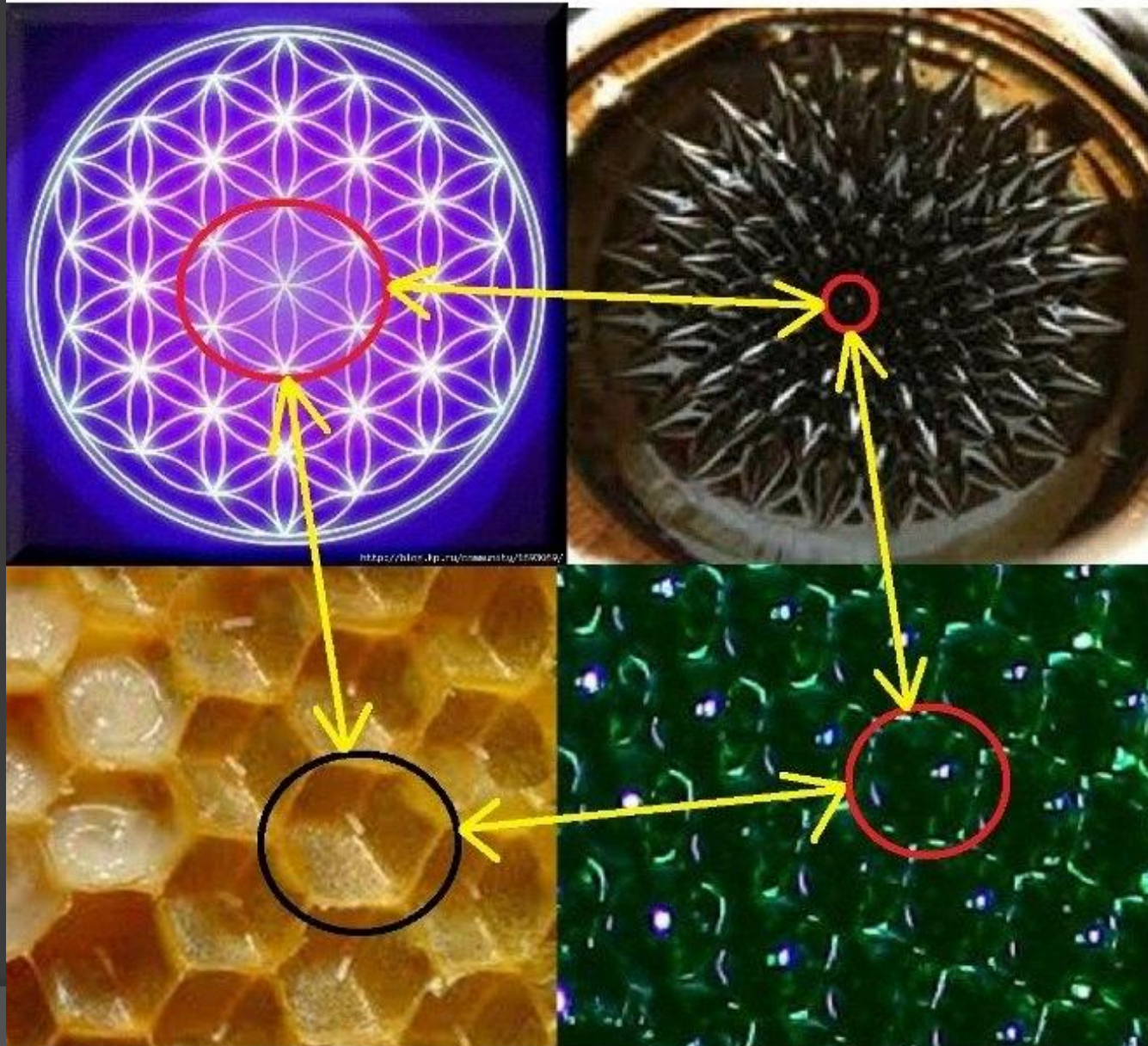
Древние знали об эфирном вихре лучше нас...



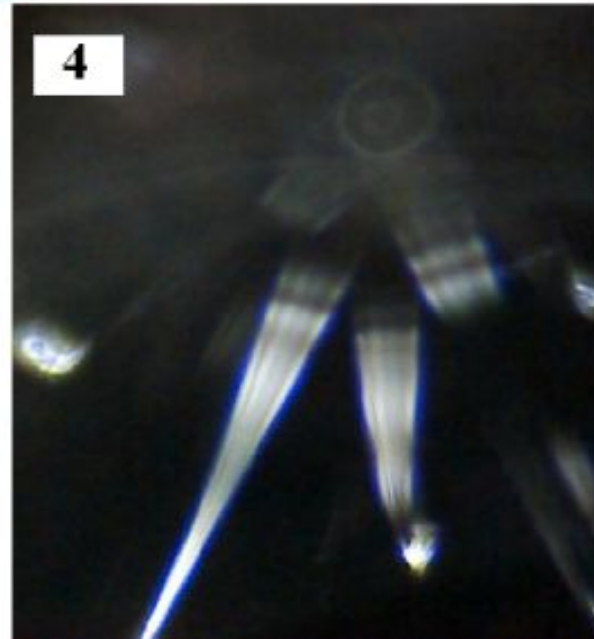
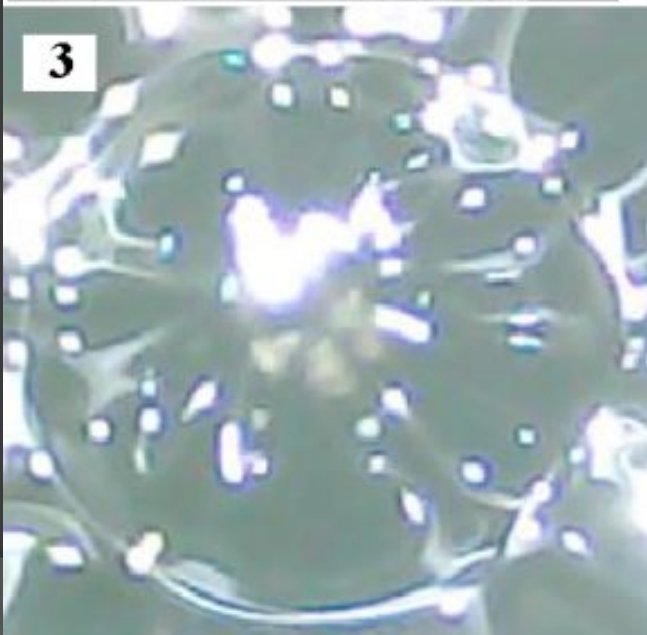
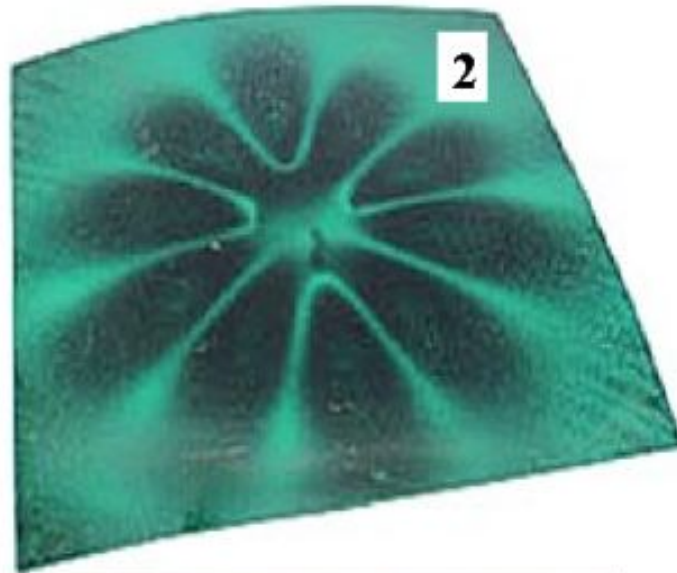
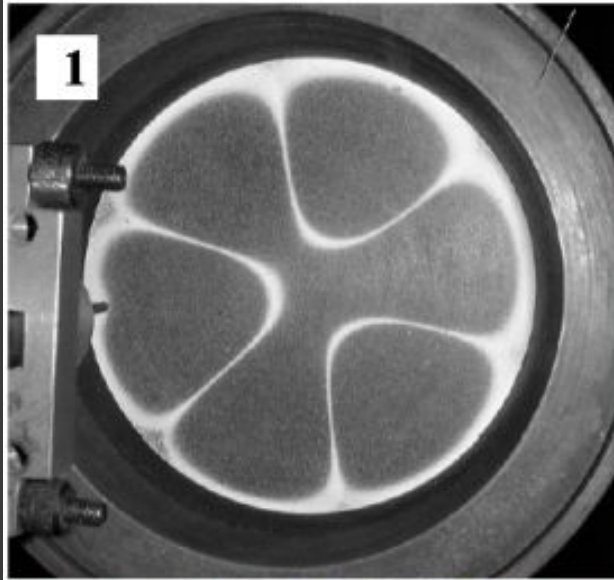
**1 и 2 - цветок жизни. 3 - конус
решетки эфира увеличение в 80 раз,
4 - конус решетки эфира увеличение
в 20 раз.**



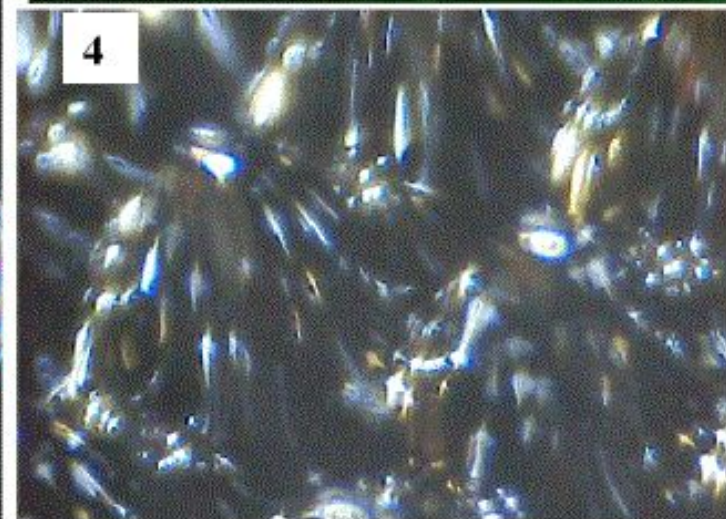
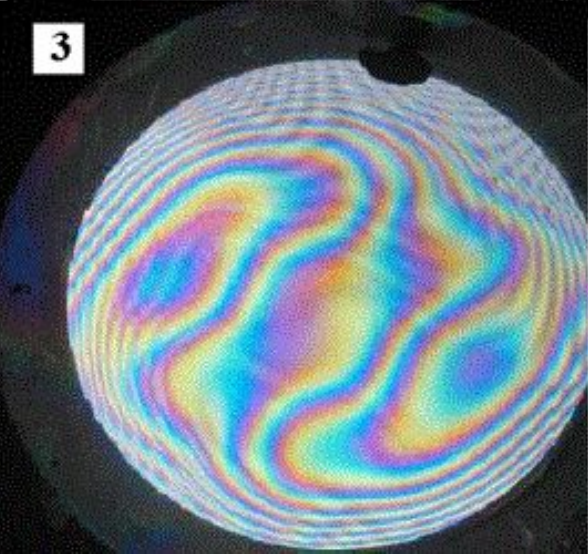
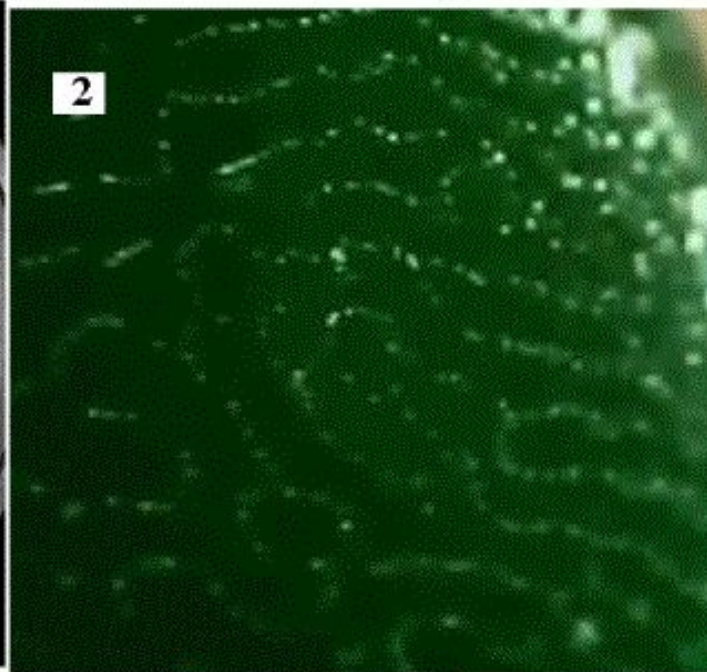
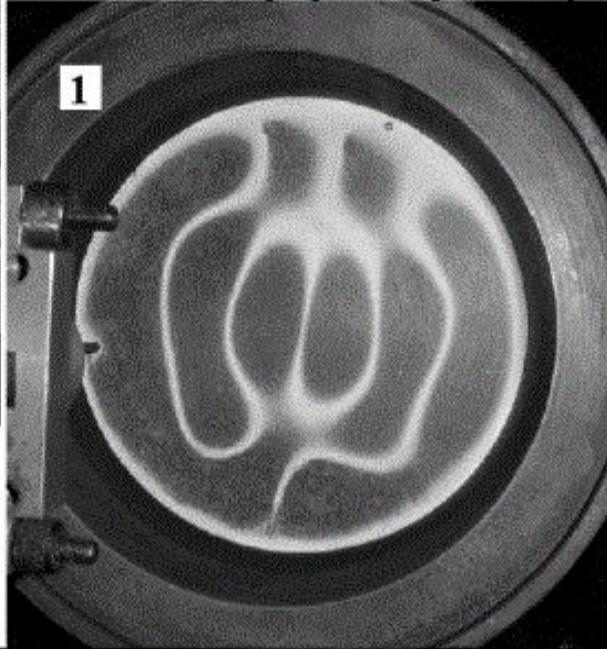
СОТОВАЯ СТРУКТУРА (гексогональная)



1. Фигура Хладини (11 факт существования решетки эфира).
2. Магнитное поле визуализированное с помощью пленки.
- 3,4. Конуса магнитного поля, визуализированные с помощью жидкого магнита.



1. Фигура Хладни. (действие звука на песок, или жидкость)
2. Магнитное поле визуализированное с помощью магнитной жидкости.
3. Магнит и кинескоп.
4. Решетка эфира визуализированная с помощью жидкого магнита.



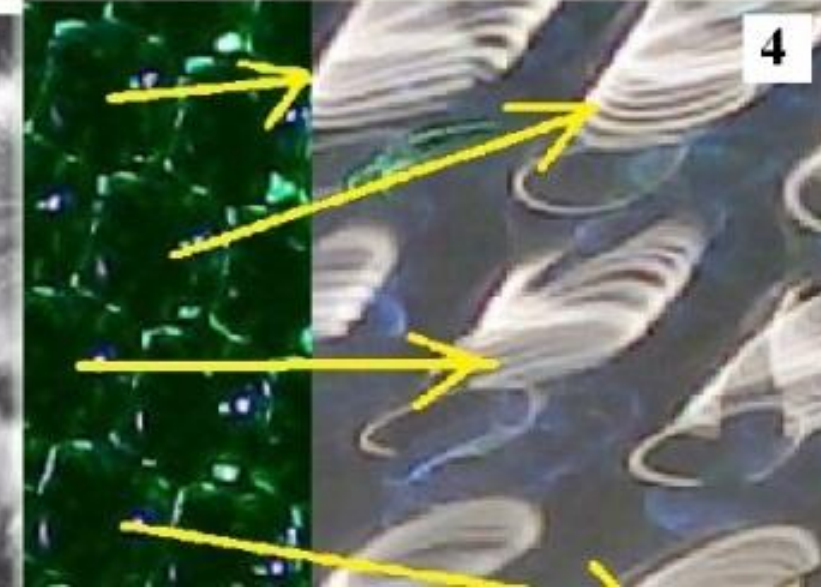
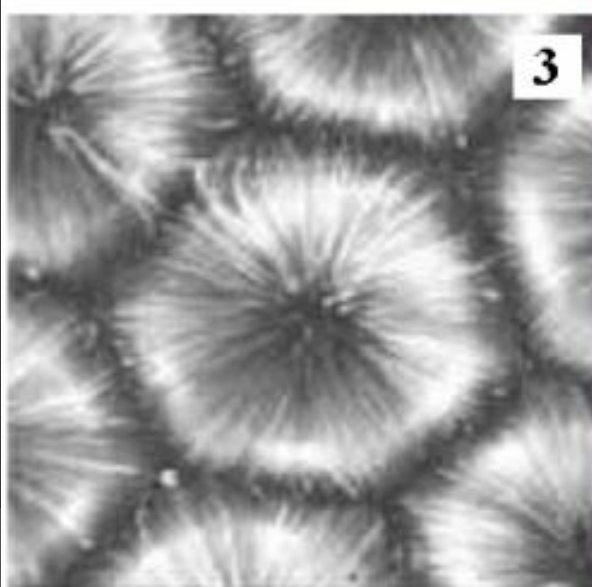
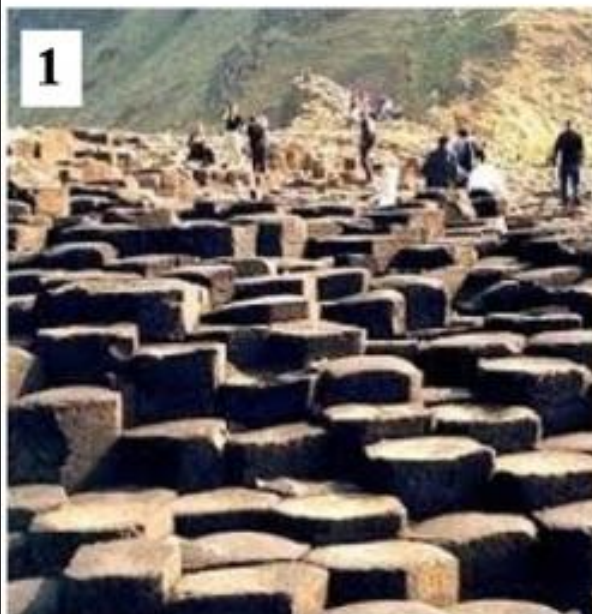
Все та же самая "ячейка Бенара", которая образуется на стыке резкого перепада температур, только тут температурный градиент создала сама природа !!



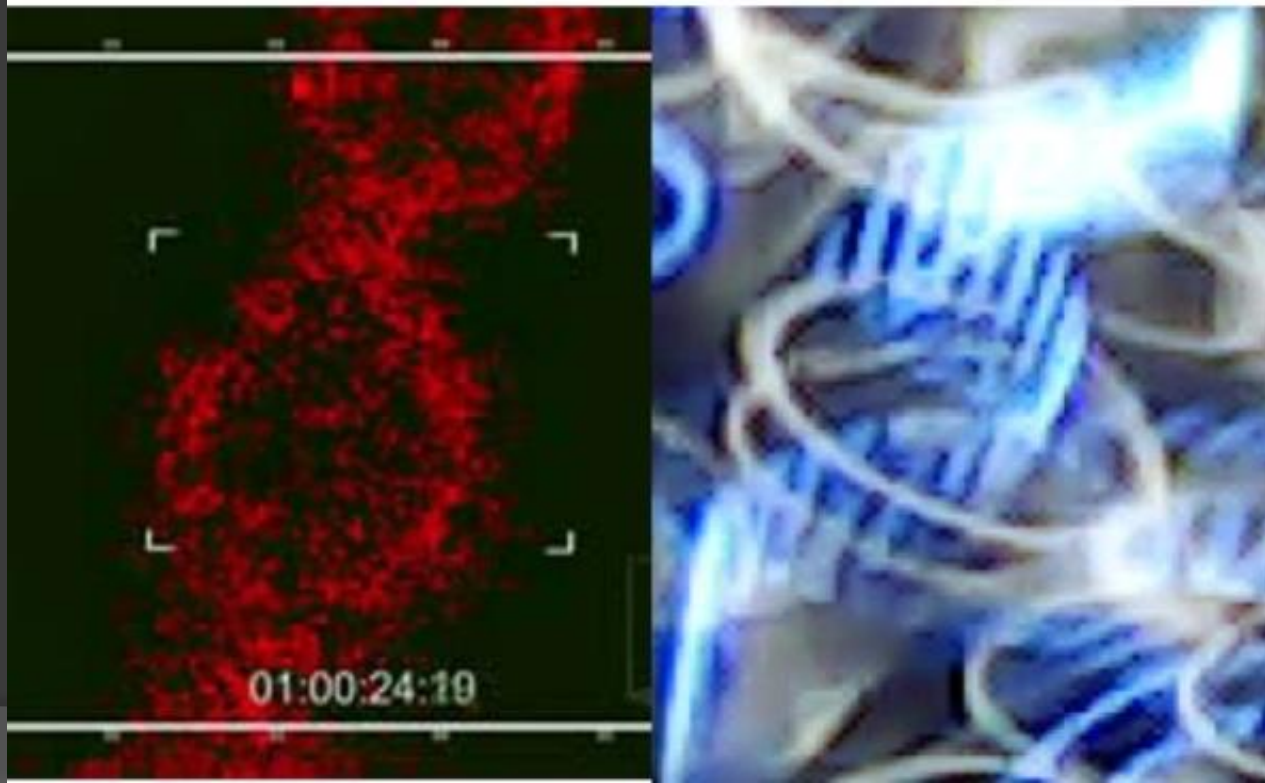
1, 2 - Базальтовые сотовые структуры.

3 - Ячейка Бенара

4 - Превращение соты в эфирный вихрь



"В невесомости при проведении опытов с плазмой визуализировали решетку эфира, но они думают, что эта структура ограничена областью проведения эксперимента, но решетка находится везде, она само пространство, вихревым сегментом которого является эфирный вихрь... Эту структуру уже давно получили на Земле..." Какой то альт :-)

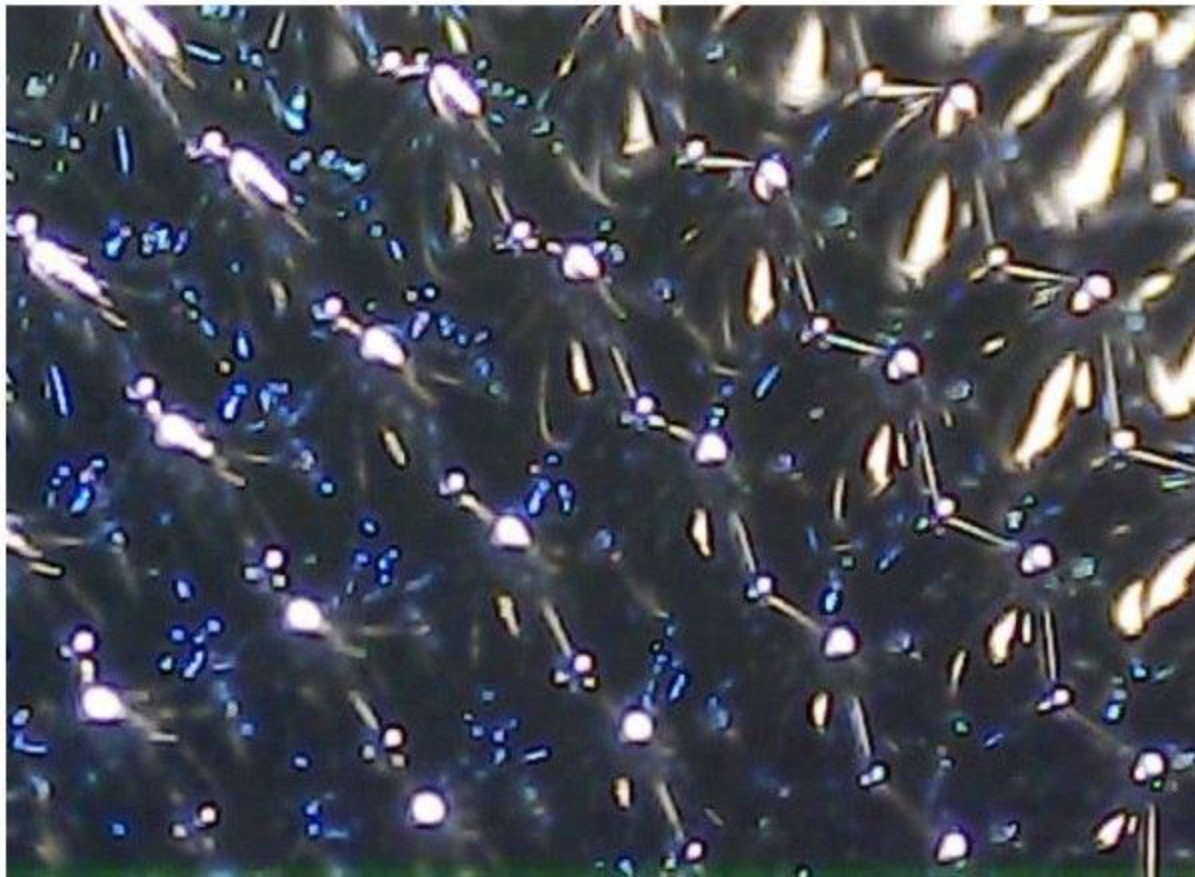


Эту структуру уже давно получили на земле...

Этот опыт только визуализирует динамическую решетку, но эта ячейка не является замкнутой структурой на области проведения опыта.. Тоже самое получили в невесомости при проведении опытов с плазмой, они визуализировали решетку эфира, но они думают, что эта структура ограничена областью проведения эксперимента, но решетка находится везде, она само пространство, вихревым сегментом которого является эфирный вихрь... Альты рулят...



...Представьте себе CD диск и его вещество, которое при записи на него информации, под действием лазера размягчается, оставляя на нем "засечки". Решетка эфира подобна веществу CD диска, на который материя буквально записывается в "онлайн режиме"... Но процессор компьютера который делает эту запись у Вас в голове....

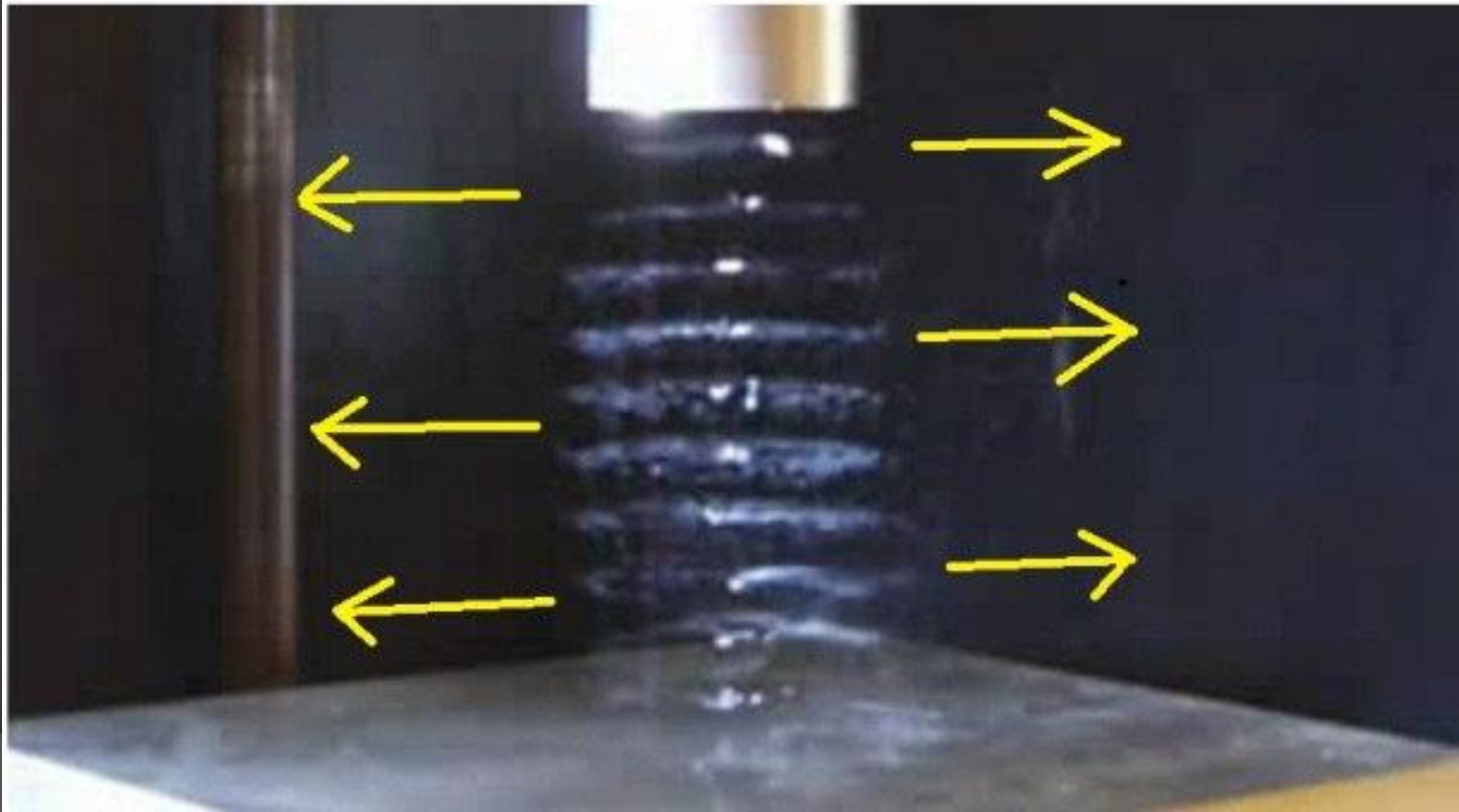


Процесс визуализации ультразвуковой волны с помощью спрея из этилового спирта.

Визуализированная структура это решетка эфира, которая заполняет все пространство. На области опыта она только проявляется, ибо Все взаимодействия в природе происходят посредством деформации решетки, а не посредством вымышленных частиц "фотонов", "бозонов", "гравитонов", "электронов" и прочих не имеющих структуры частиц...



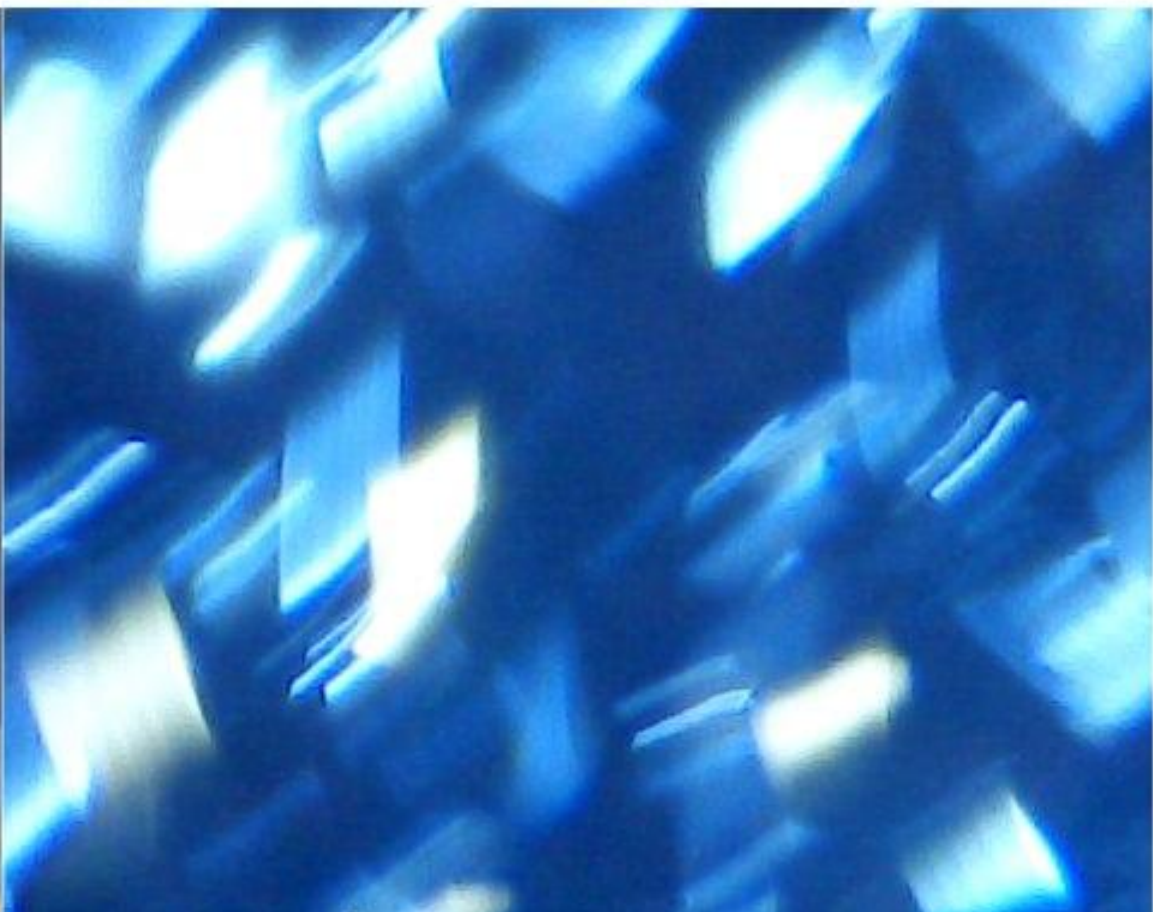
Визуализация стоячей ультразвуковой волны с помощью спрея из этилового спирта. Структура решетки эфира не ограничивается областью проведения опыта, она продолжается за пределы области визуализации, ибо эта структура заполняет все пространство...



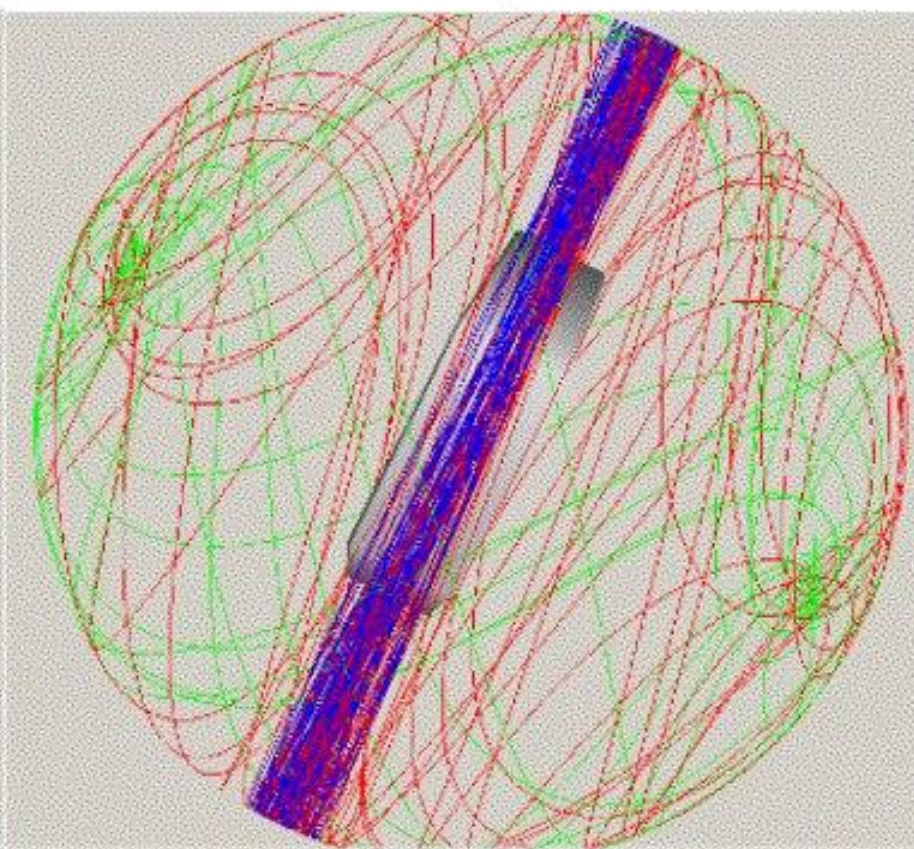
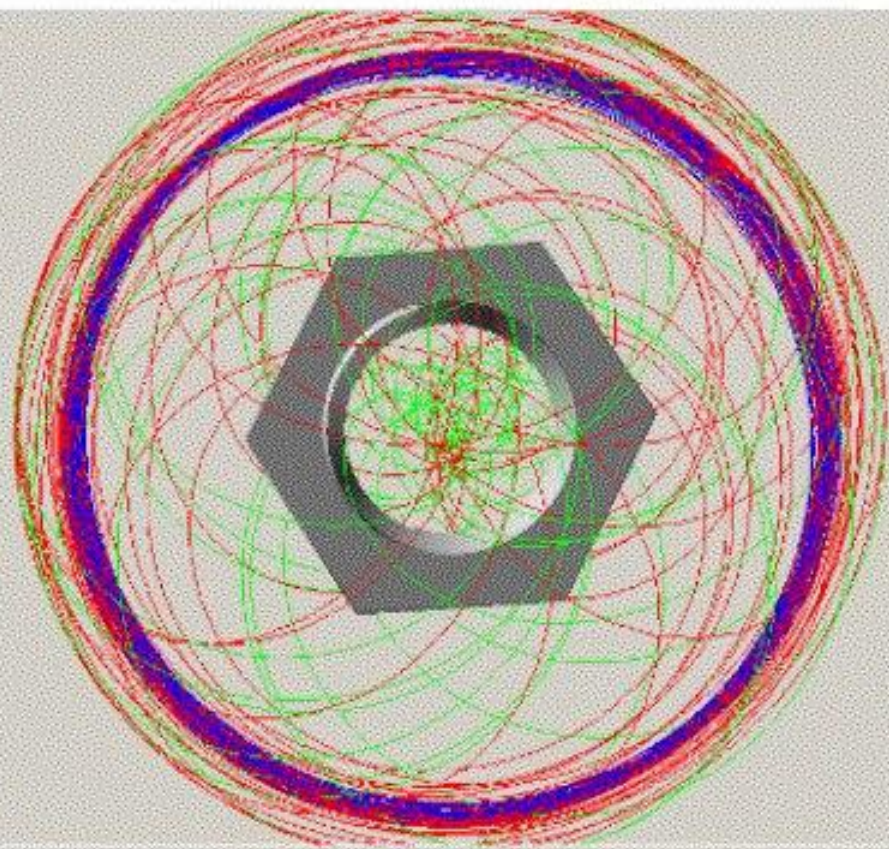
Вы видите электромагнитные волны которые движутся в пространстве ? Нет, они невидимы. Можем ли мы визуализировать электромагнитные волны ? Да, можем. Что мы увидим ? Мы увидим среду эфира, заполняющую все пространство, в которой и посредством которой движутся электромагнитные волны !!!



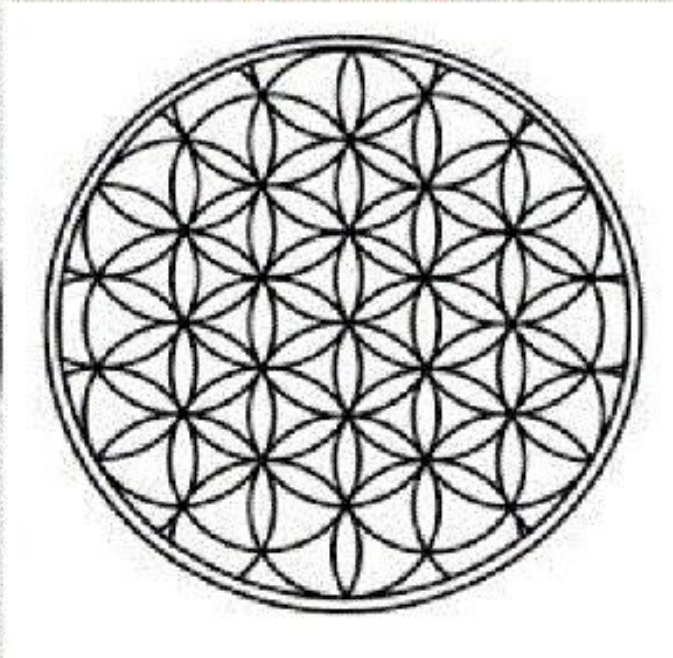
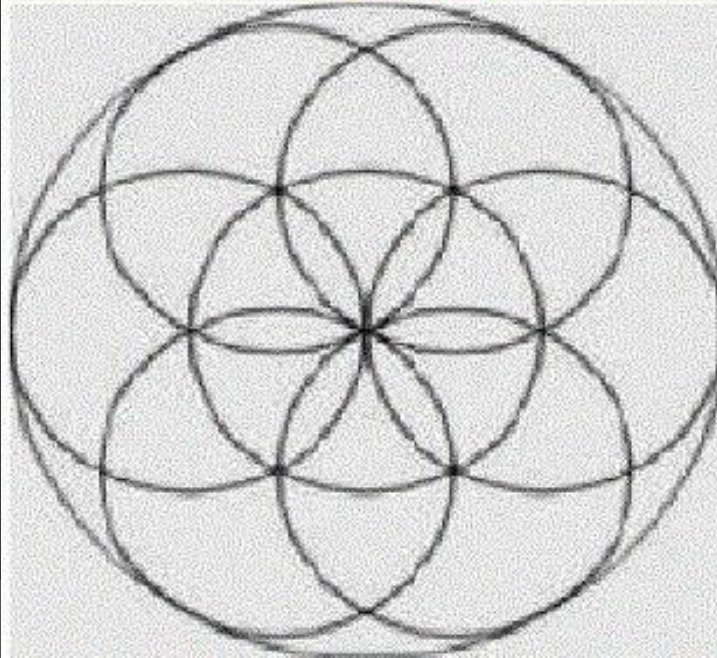
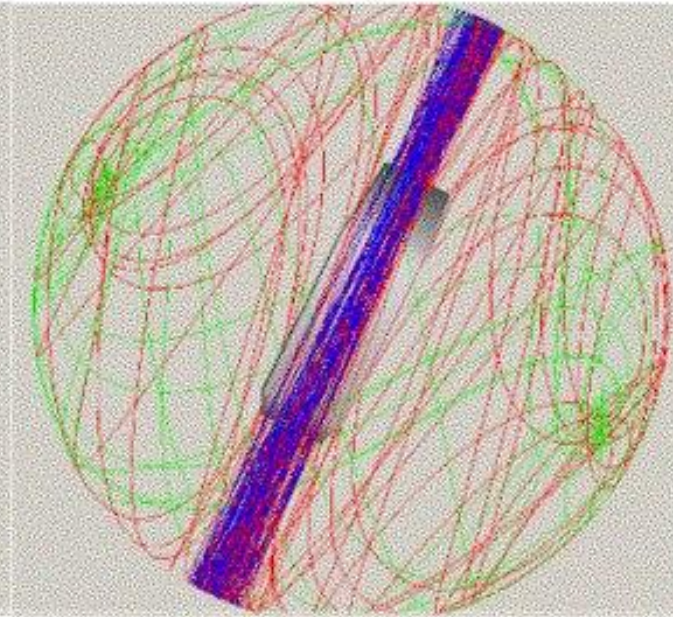
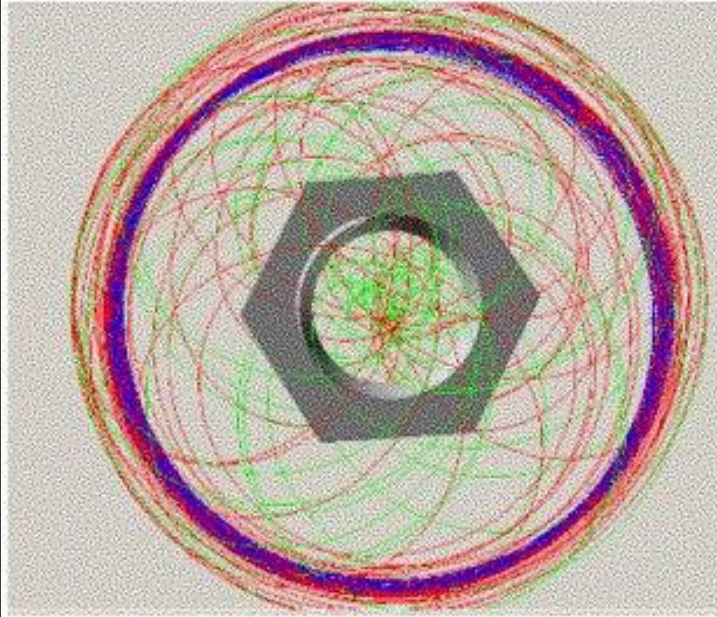
...колебательный контур деформирует решетку эфира, невидимую огромную паутину с частотой питающего напряжения, принимающий колебательный контур снимает вибрации этой деформирующейся структуры. Т.е. и принимающий контур и передающий "дергают" одну и ту же структуру...



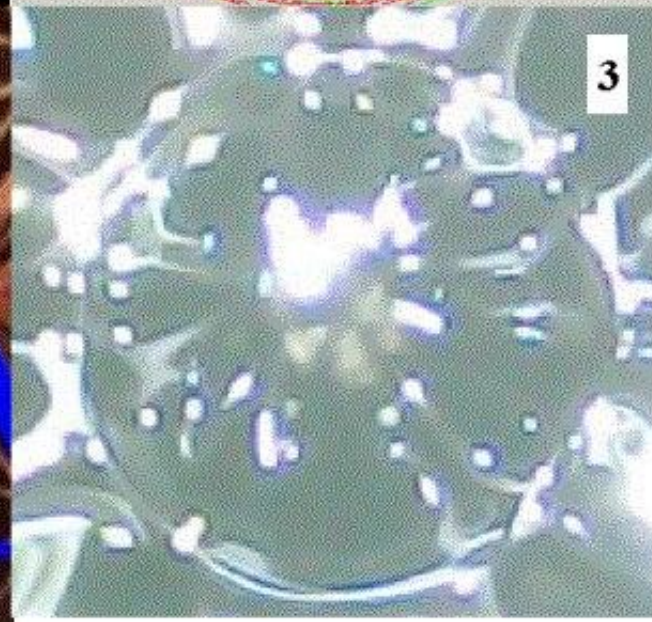
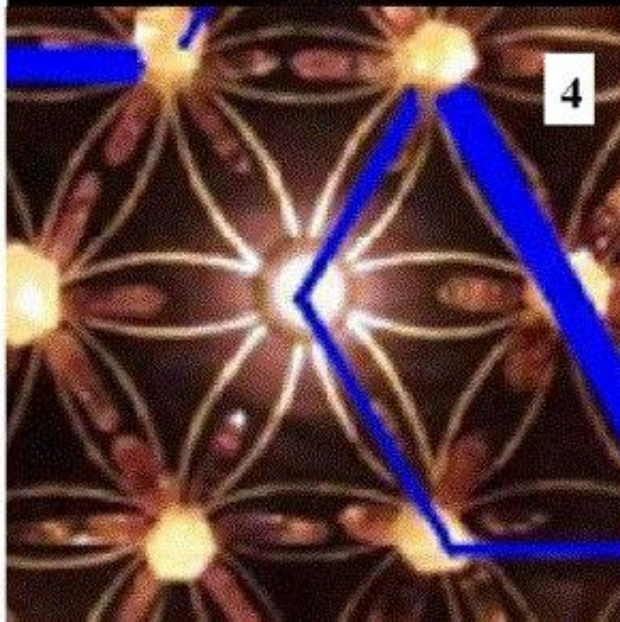
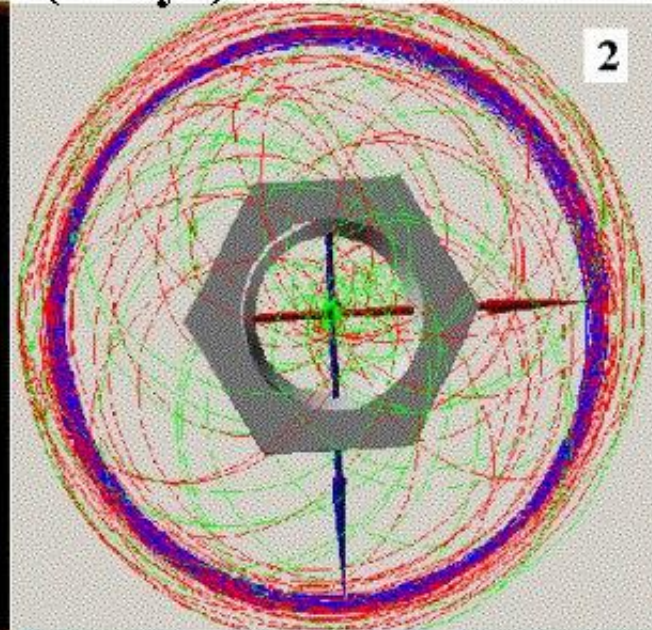
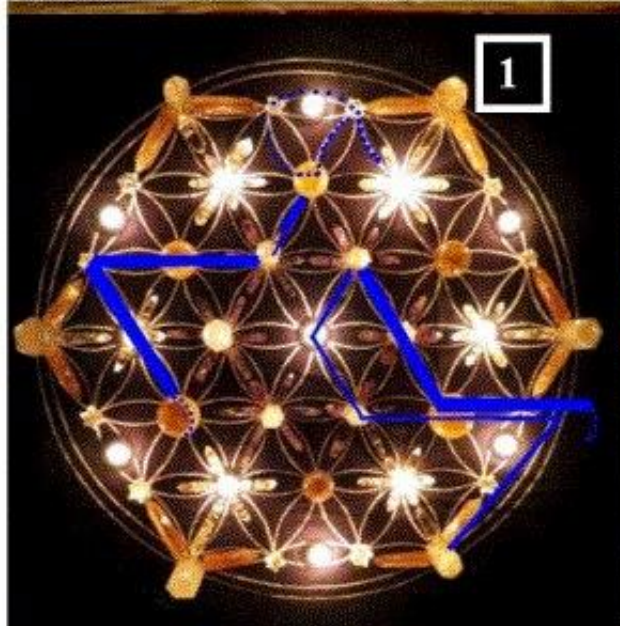
Геометрия движения предмета в невесомости (эффект Джанибекова)



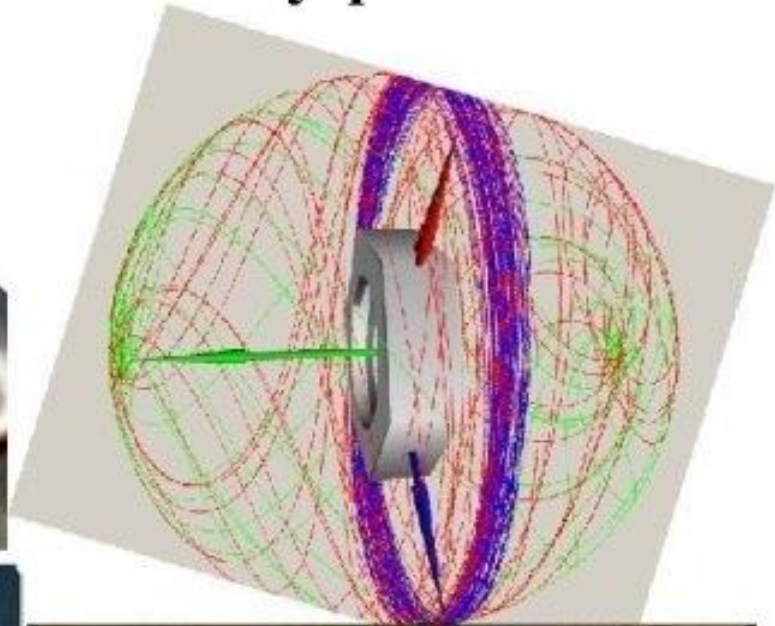
Геометрия движения предмета в невесомости (эффект Джанибекова)

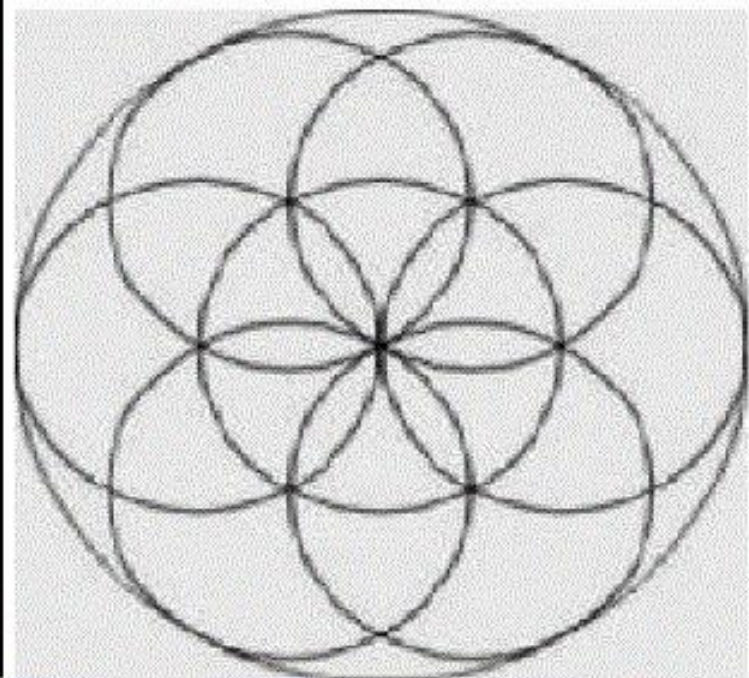
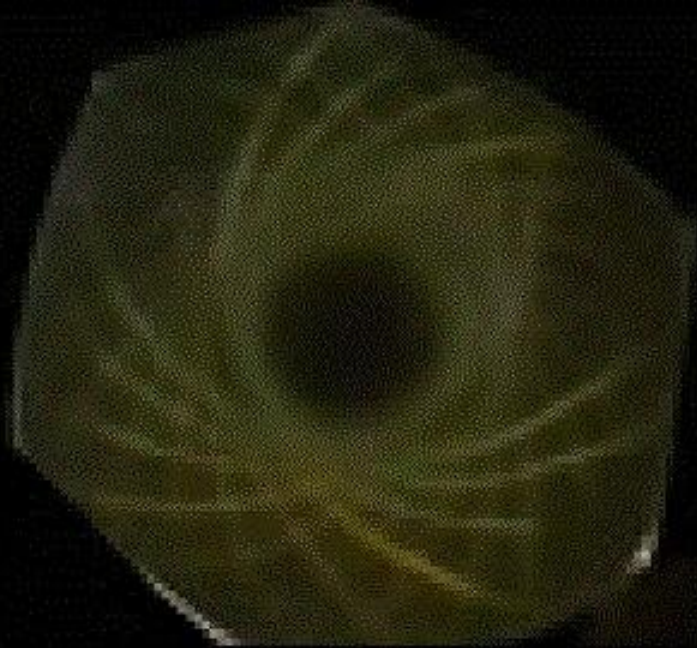


1,4 - цветок жизни. 2 - геометрия движения
эффект Джанибекова. 3 - Эфирный вихрь в
статическом состоянии. (конус)

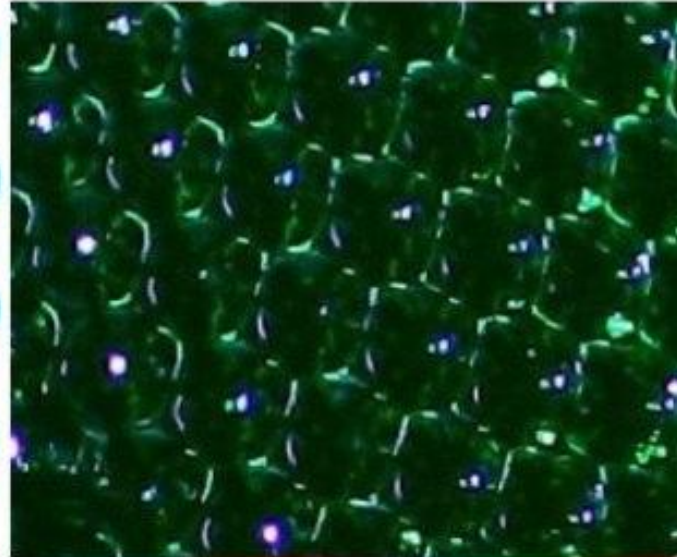
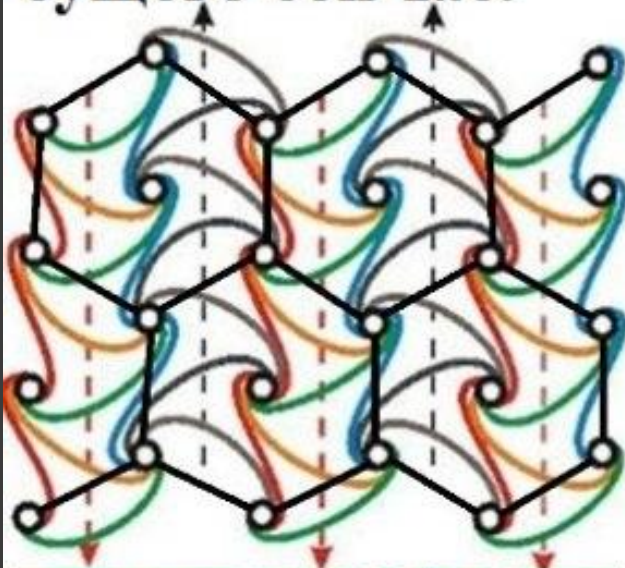


"Точкой опоры" для гайки в эффекте Джанибекова является сама структура среды (решетка эфира), вихревым сегментом которого является эфирный вихрь. Наложите геометрию эфирного вихря на геометрию движения гайки... и Вы узрите 100 % совпадения....

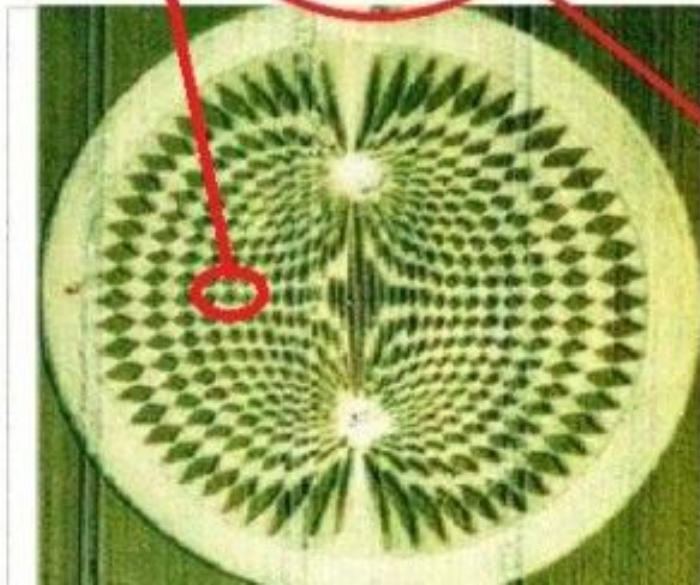
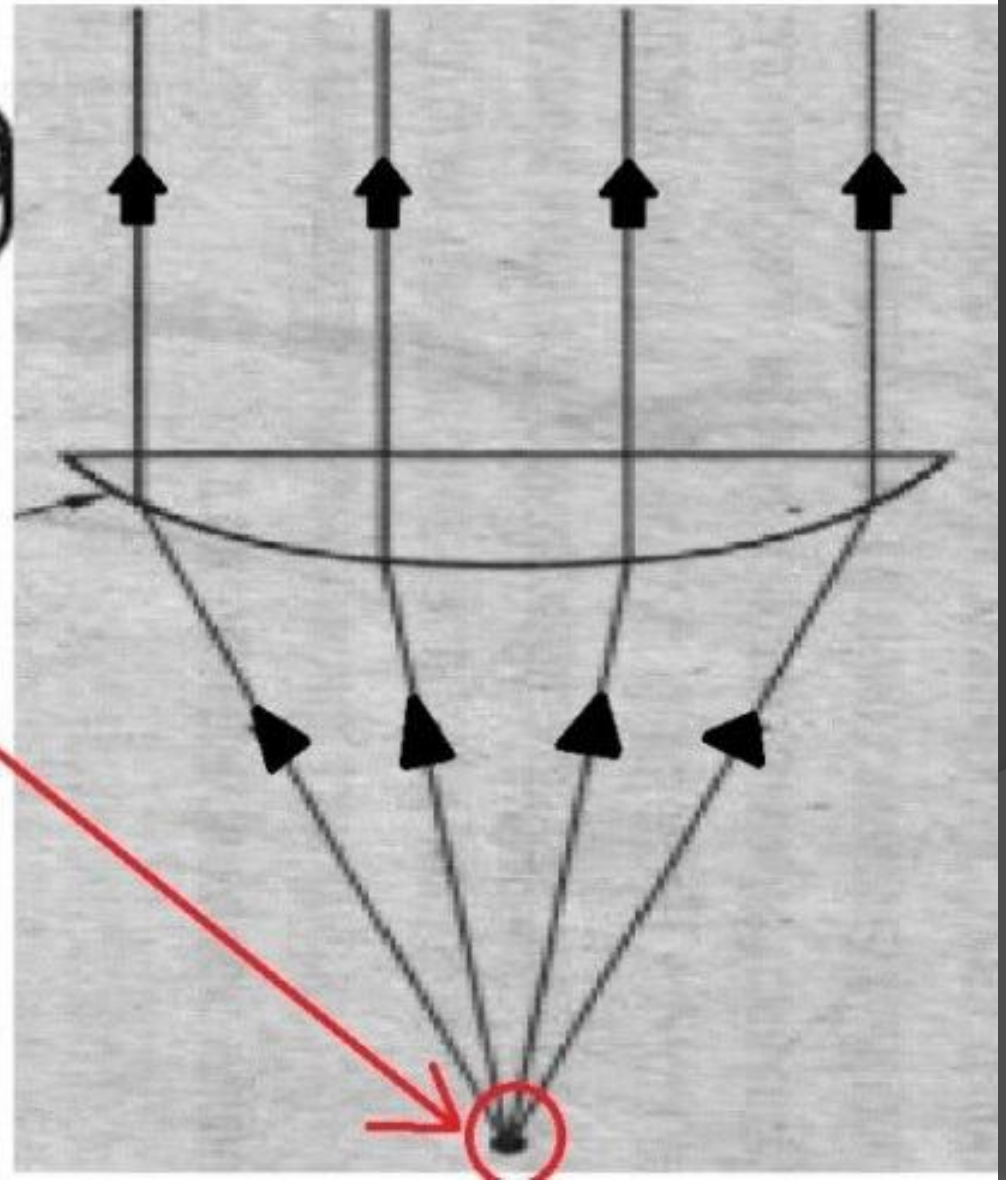
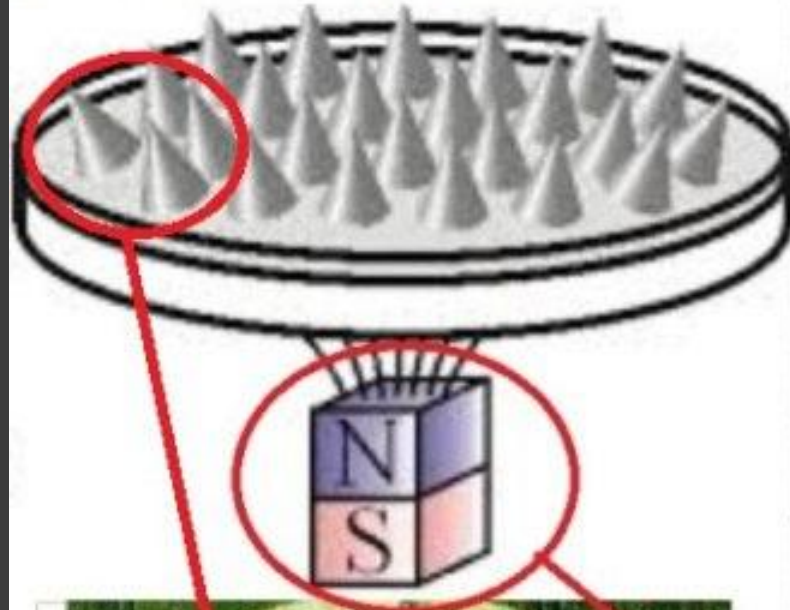




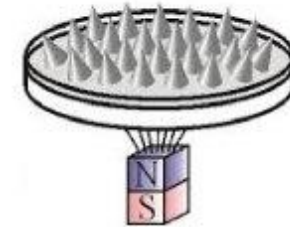
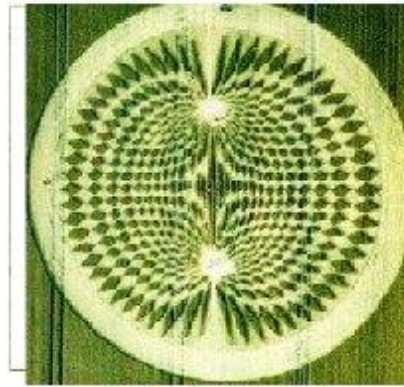
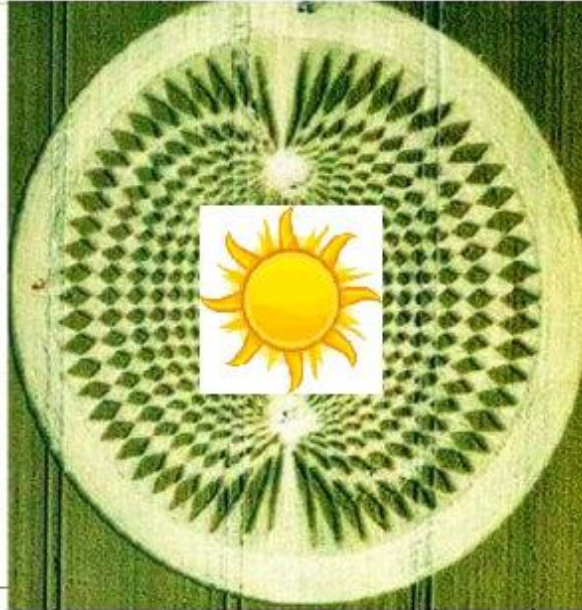
**Структура эфира (магнитного поля)
это мировая среда, на которой
происходит формирование всего
сущего сейЧас.**



...Магнитное поле подобно солнечным лучам, а сам магнит линзе, которая фокусирует структуру решетки эфира...



Структура эфира (Магнитного Поля) подобна матрешкам. МП Солнца внутри влияния породившей его структуры Логоса, МП Земли внутри влияния солнца и Логоса, МП магнетика на Земле внутри влияния Логоса, Солнца и Земли и так далее...



...Стрелка компаса поворачивается в направлении север-юг силой структуры магнитного поля Земли...

