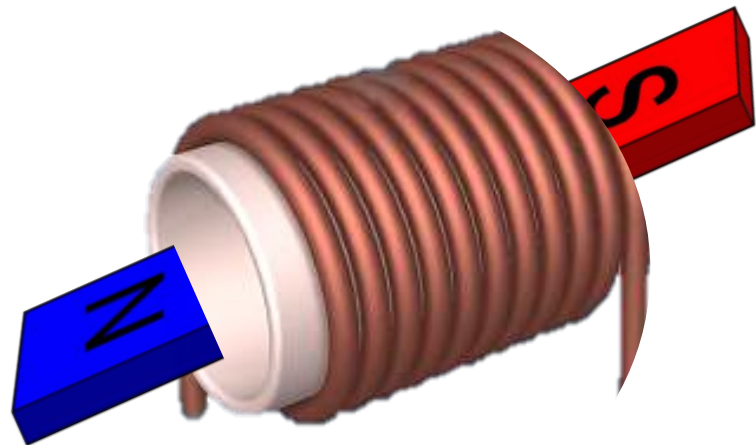
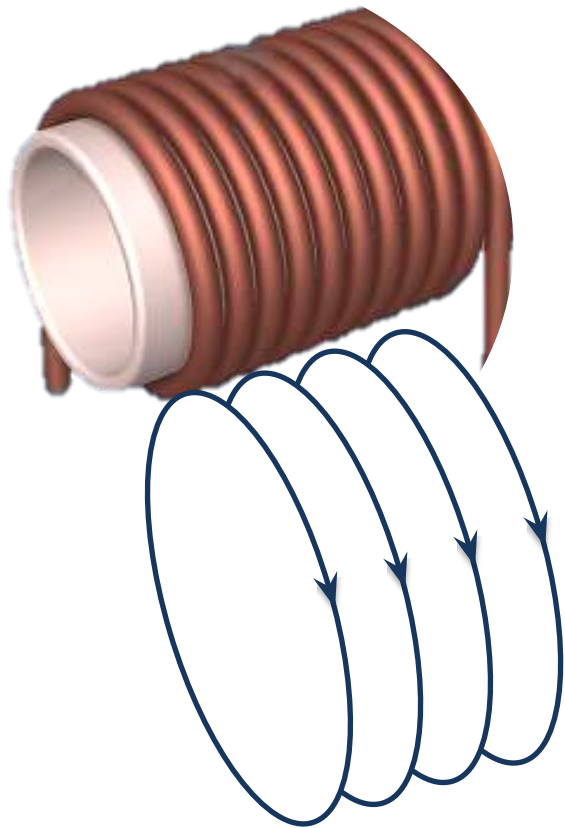
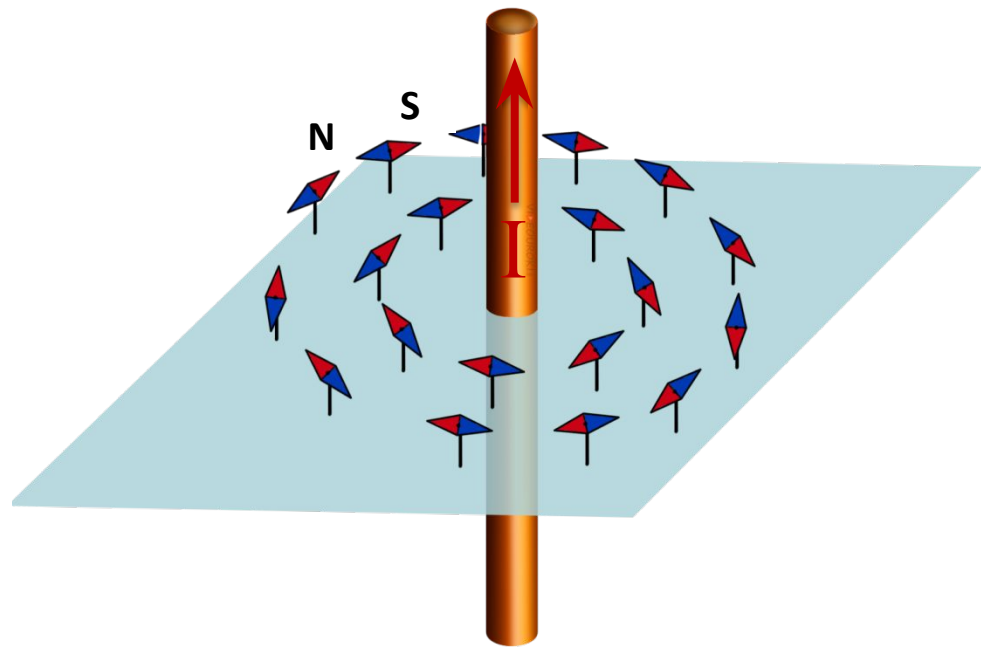
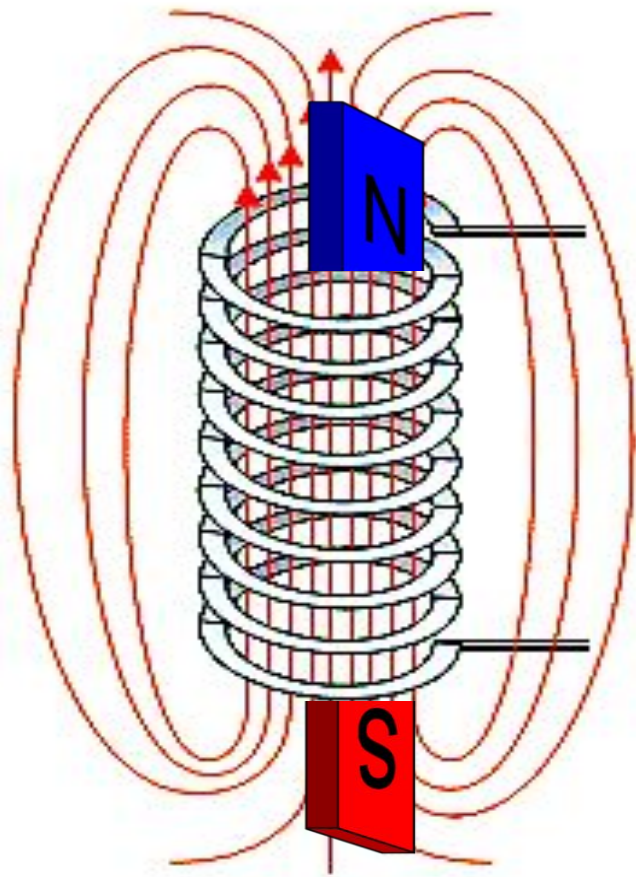
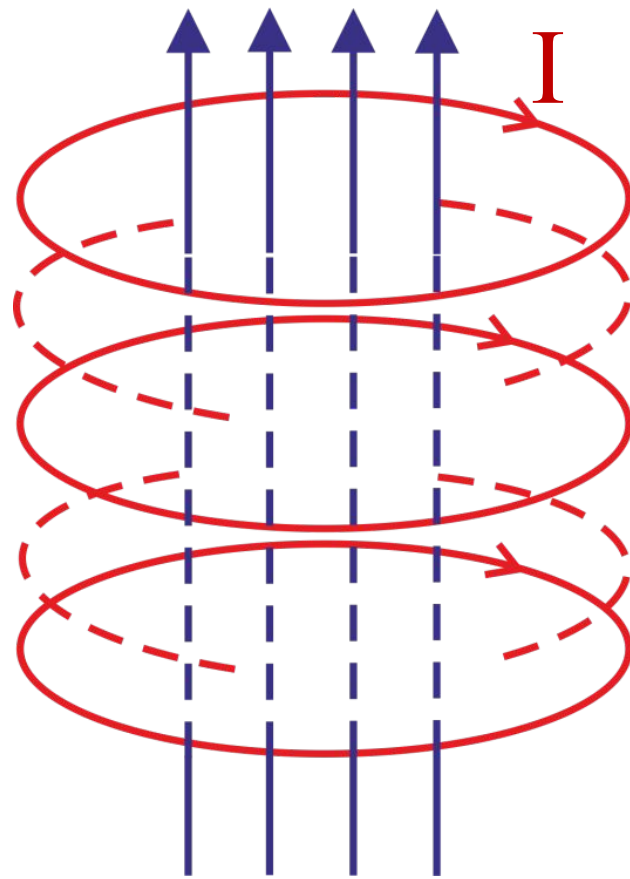
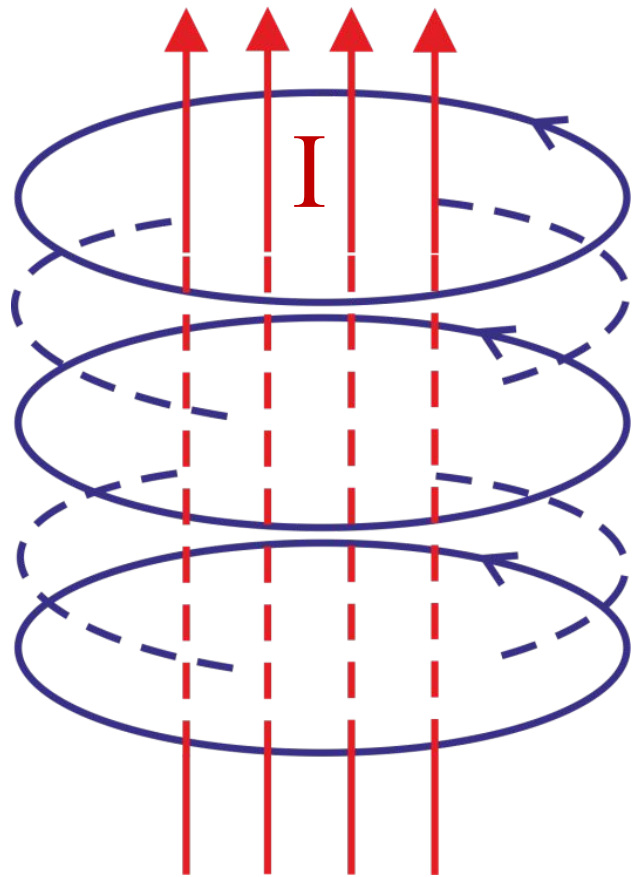


Магнитное поле катушки с током. Электромагниты и их применение

Катушка



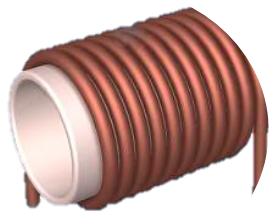




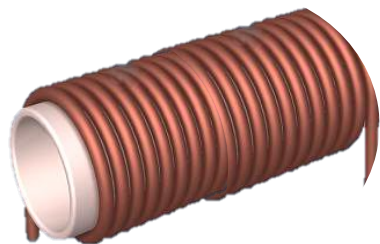
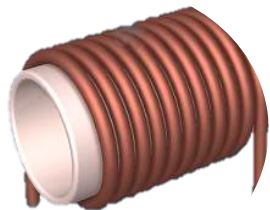
Сила магнитного поля катушки

Меньше

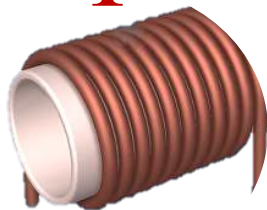
Больше



I



I



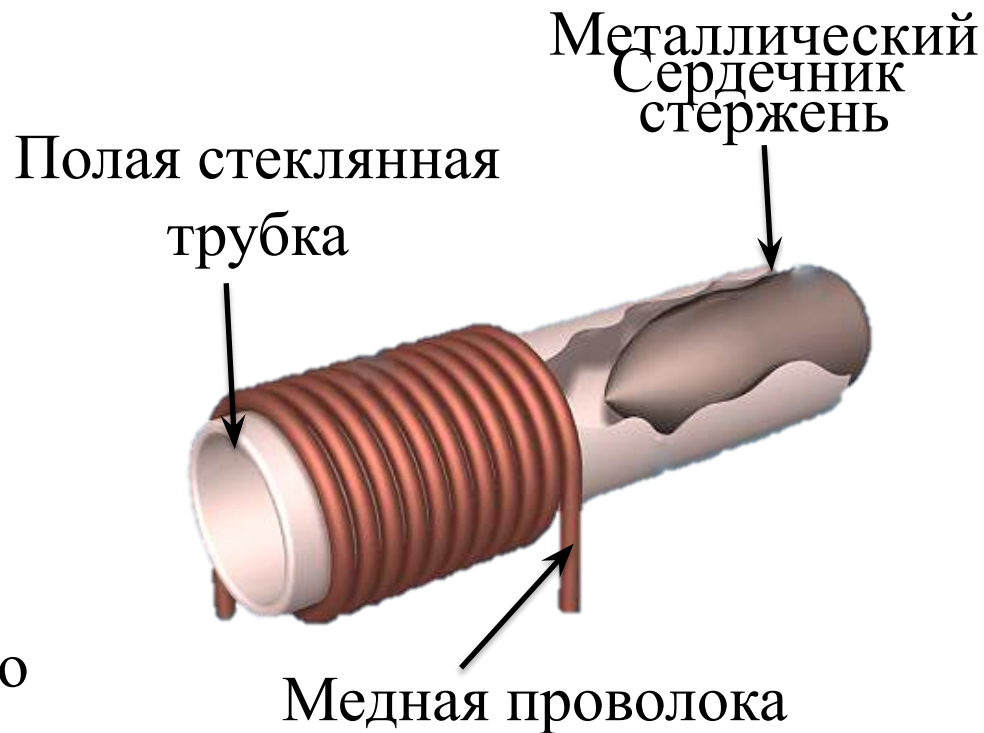
Сила магнитного поля катушки увеличивается:

- С увеличением числа витков.
- С увеличением силы тока.

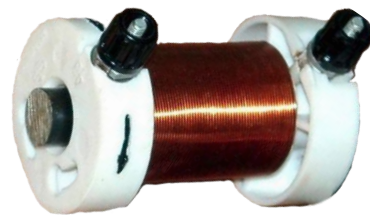
Электромагнит



Доминик Франсуа Жан Араго
1786 — 1853

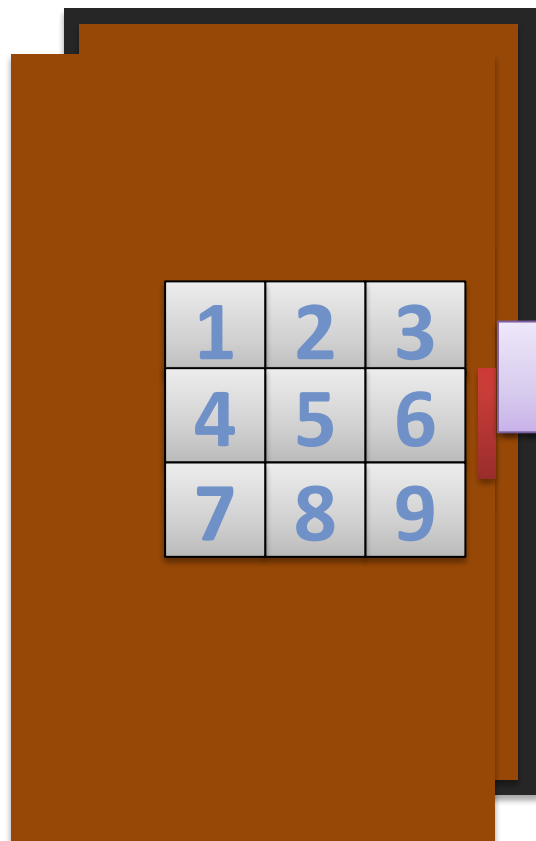


Использование электромагнитов

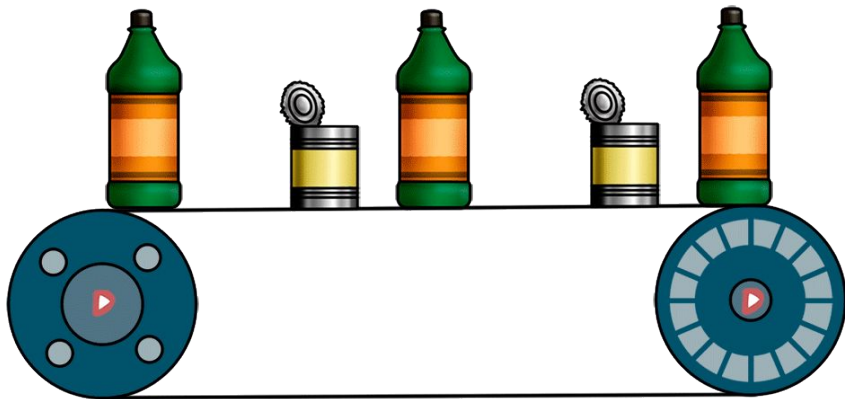


Электромагниты используются:

- Для грузоподъемных машин
- В бытовой технике
- Для кодовых замков
- В промышленности







Основные выводы

- **Электричество и магнетизм** не существуют одно без другого и во многом очень схожи.
- **Электромагнит** — это катушка с током с сердечником внутри неё.
- **Электромагниты** широко применяются в технике в различных областях.