

Руководитель проекта: Августинович Элеонора Павловна

Участники проекта: Довгаш Валерия, Куликова Мария и
Иванов Андрей



СОДЕРЖАНИЕ

- Цель. стр. 1
- 1. Введение.
 - Представление о магнитном поле Земли. стр. 2
 - Понятие об инверсии магнитного поля. стр. 3
 - Биологические основы зрения. стр. 4
- 2. Основная часть.
 - Человек и компьютерная техника (в том числе и сотовый телефон). стр. 5
 - 2.2.1 Вегетососудистая дистония и магнитное поле Земли. стр. 7
 - 2.2.2 Влияние магнитного поля земли на человека и его здоровье. стр. 8
 - 2.2.3 Влияние магнитного поля Земли на живые организмы и здоровье человека. стр. 10
- 3. Исследовательская работа.
 - 3.1 Показатели времени проведённого за компьютером. стр. 13
 - 3.2 Исследовательская часть об электромагнитном излучении в быту. стр. 15
 - 3.3 Влияние цвета на эмоциональное состояние и зрение человека. стр. 17
 - 3.4 Влияние магнитного поля медицинских приборов при физиотерапевтических лечениях. стр. 19
- 4. Заключение.
 - 4.1 Выводы:
 - 1. Человек и машина. стр. 20
 - 2. Неправильное использование компьютерной техники. (+ ПРОДУКТ ПРОЕКТА). стр. 21
- 5. Приложение. стр. 24
- 6. Использованная литература.
-



ЦЕЛЬ

- Целью нашей работы является выявление благоприятных условий жизни человека в окружении магнитных полей.
- Так как данный вопрос касается каждого человека, начиная с младшего школьника, который живёт в социуме, то мы решили разобраться опасно ли воздействие магнитного поля на человека в целом?!
- Мы хотим получить точные данные воздействия магнитного поля разного происхождения на человека и выработать рекомендации по улучшению условий жизни и работы в социуме.



Ha



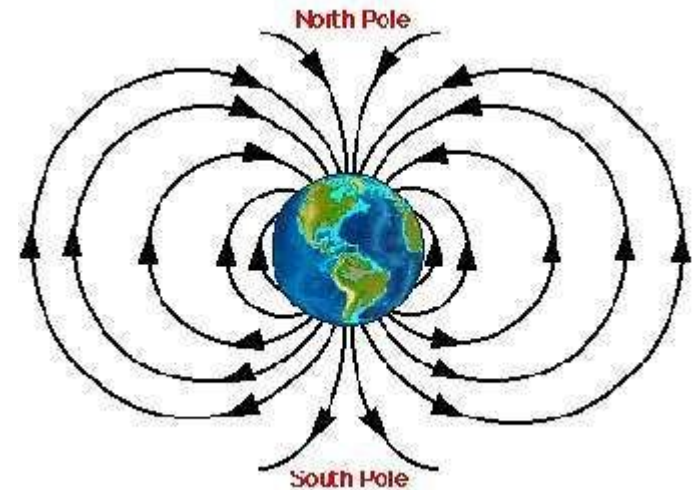
Представление о магнитном поле Земли.

ЗЕМЛЯ и МАГНИТНОЕ ПОЛЕ

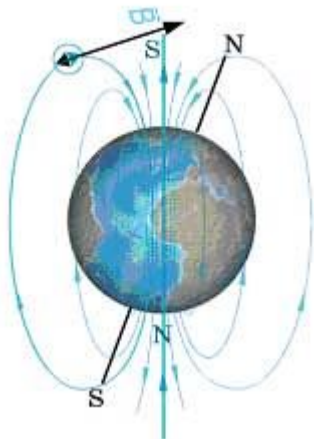


"СЕВЕРНЫЙ ПОЛЮС"
обозначается буквой **N**
первая буква английского слова **North** - север

"ЮЖНЫЙ ПОЛЮС"
обозначается буквой **S**
первая буква английского слова **South** - юг

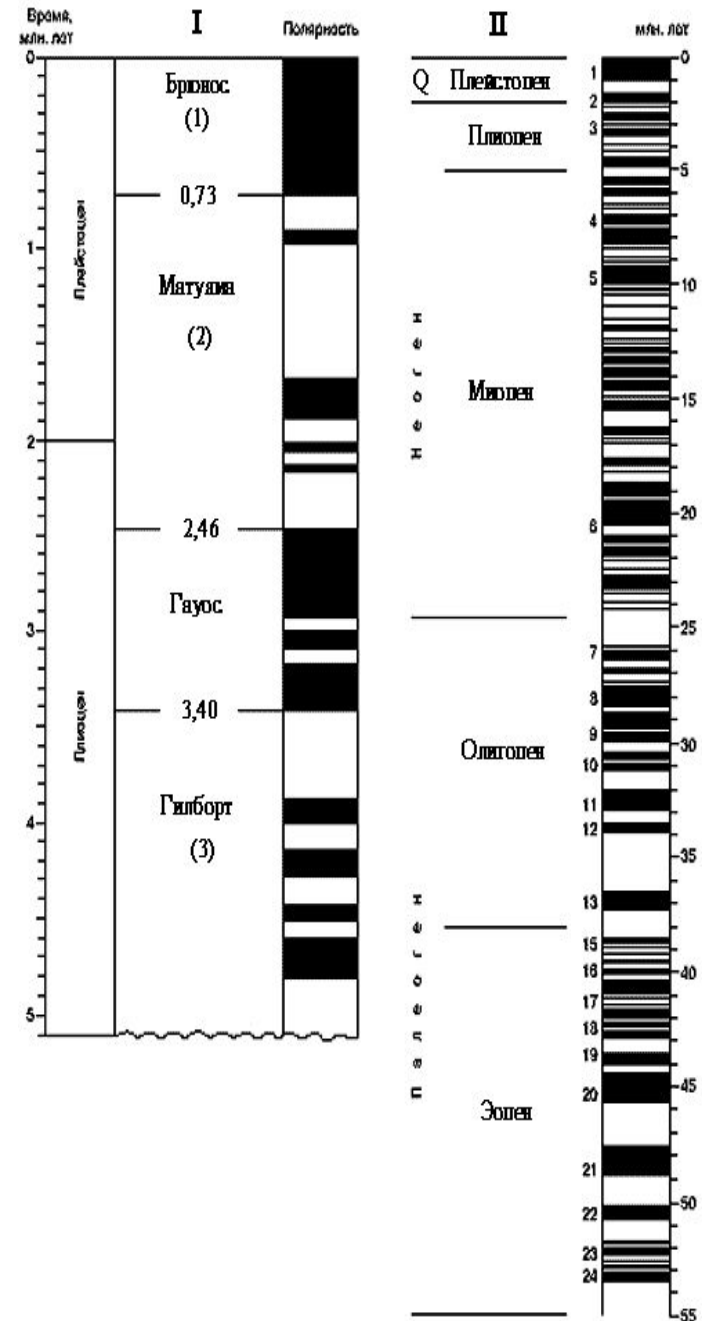


- Точки Земли, в которых напряжённость магнитного поля имеет вертикальное направление, называют магнитными полюсами.
- Прямая, проходящая через магнитные полюсы, называется магнитной осью Земли.
- Для магнитного поля Земли характерны возмущения, называемые геомагнитными пульсациями.



ПОНЯТИЕ ОБ ИНВЕРСИИ МАГНИТНОГО ПОЛЯ ЗЕМЛИ

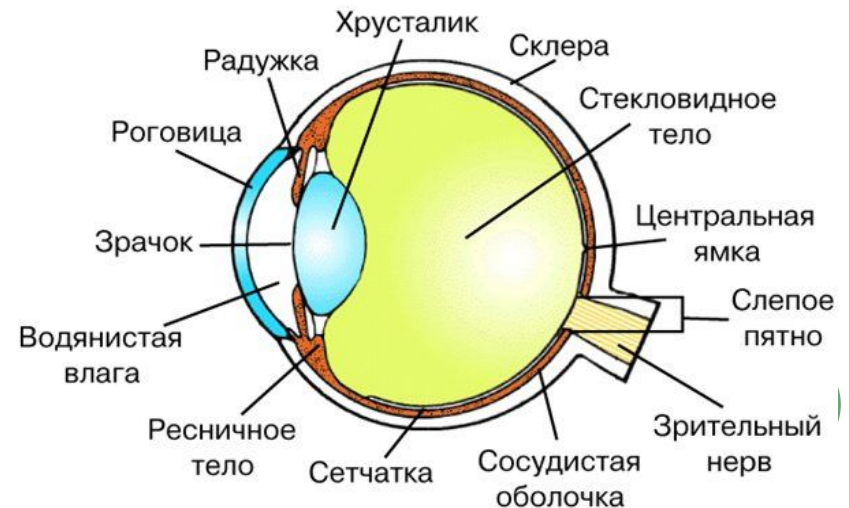
В прошлом инверсии магнитных полюсов происходили многократно и жизнь сохранилась. Вопрос в том, какой ценой.



БИОЛОГИЧЕСКИЕ ОСНОВЫ ЗРЕНИЯ

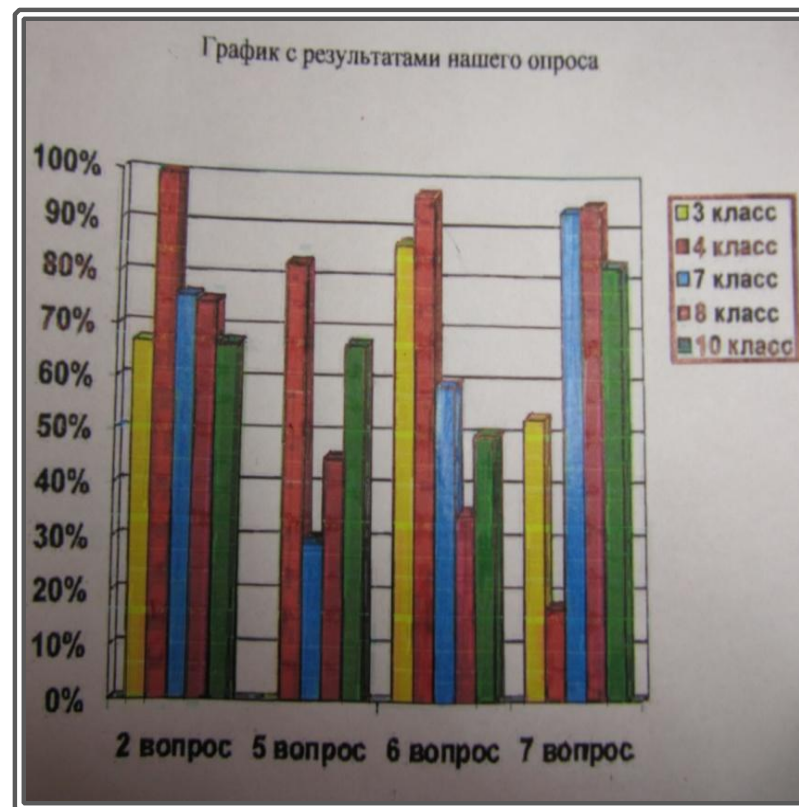


- Зрение- ощущение(сенсорное чувство), способность воспринимать цвет, свет и пространственное расположение объектов в виде изображения(образа).



ПОКАЗАТЕЛИ ВРЕМЕНИ ПРОВЕДЁННОГО ЗА КОМПЬЮТЕРОМ.

- 1) Какой цвет преобладает на вашем рабочем столе?
- 2) Сколько времени вы тратите на прогулку?
- 3) Что вы предпочитаете делать в своё свободное время?
- 4) Носите ли вы очки? -да, -нет.
А) постоянно или нет?
Б) с какого возраста?
- 5) Сколько времени в день вы проводите за компьютером?
А) на подготовку д.з. (доклады, рефераты, информация)____
Б) на уроках в школе (информатика)____
В) на игры и отдых____
Г) на общение в интернете____
- 6) Часто ли вы используете сотовый телефон не по назначению (на развлекательные игры, прослушивание плеера)?
- 7) Часто ли вам приходилось садиться за компьютерные игры или PSP, чтобы успокоиться?
- 8) Делаете ли вы гимнастику для глаз?



Влияние магнитного поля Земли на живые организмы и здоровье человека.



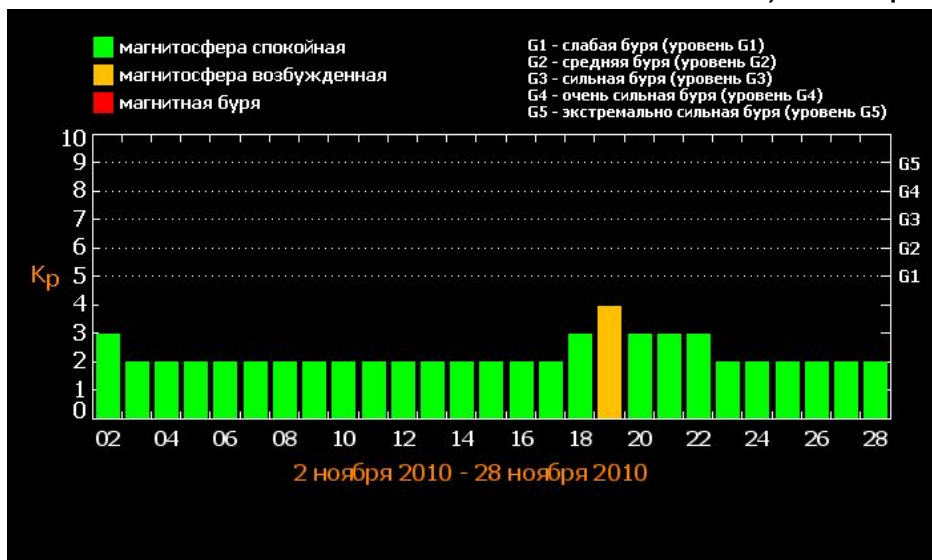
| | | |
|-----------------------|-----------------------|-----------------------|
| 12.11.10-1 3.11.10 | 14.11.10-15 .11.10 | 16.11.10-17 .11.10 |
| 18.11.10-19 .11.10 | 20.11.10-21 .11.10 | 22.11.10-23. 11.10 |
| 24.11.10-25 .11.10 | 26.11.10-27 .11.10 | 28.11.10-29. 11.10 |

Соответствие цвета и самочувствия людей

| | |
|--------------------------------------|-----------------------------|
| Очень спокойное | Ухудшенное (буря) |
| Спокойное | Умеренно ухудшенное (Буря+) |
| Среднее | Сильно ухудшенное (буря++) |
| Неустойчивое состояние (слабая буря) | Опасное (буря+++) |

1). Октябрь:

2). Ноябрь:



ЭЛЕКТРОМАГНИТНОЕ ИЗЛУЧЕНИЕ В БЫТУ.



- Вывод: Электромагнитные поля глазом не увидишь, ухом не услышишь. Но в последнее время все больше ученых исследуют источники электромагнитного излучения. Современные приборы вызывают новый, своеобразный вид аллергии - на излучение. Справиться с их вредоносным воздействием иммунитет не может - растет заболеваемость непонятной природы, лечение оказывается неэффективным.

Прибор для измерения электромагнитных полей бытовых приборов:



Прибор для измерения магнитных полей в промышленных масштабах:

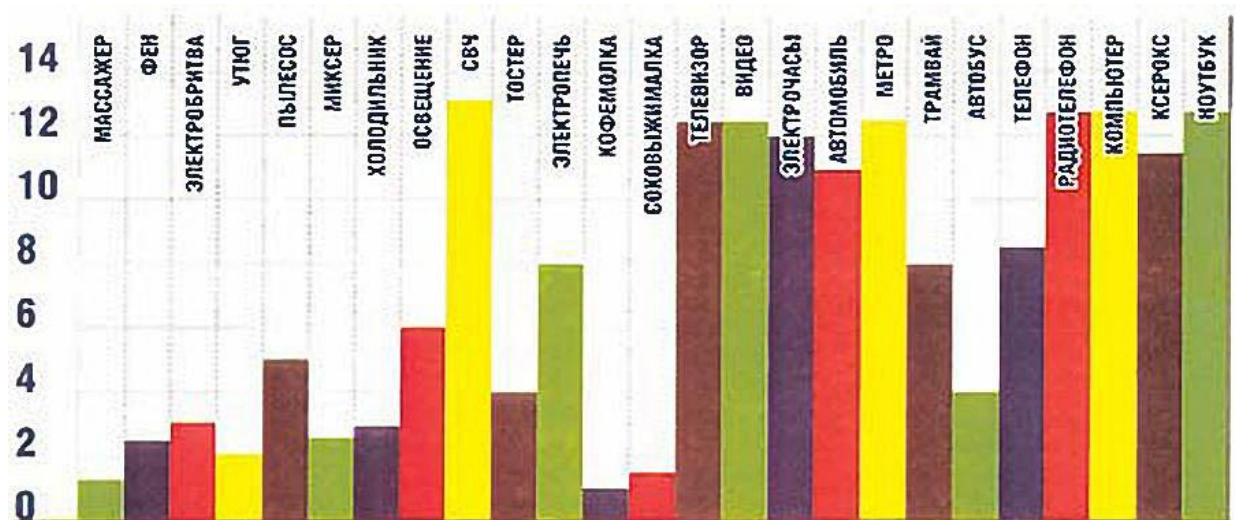


График «Влияние на человека магнитных полей некоторых электроприборов».

СОВЕТЫ ВРАЧА ИЗ «ЦЕНТРА МАТЕРИ И РЕБЁНКА»

- Решение: Выключать из розеток приборы, которые мы не используем. Убрать из спальни телевизор, компьютер



Влияние магнитного поля медицинских приборов при физиотерапевтических лечениях.

3.4



- Физиотерапия специализированная область клинической медицины, изучающая физиологическое и лечебное действие природных и искусственно создаваемых физических факторов на организм человека.
- Физиотерапия является одним из старейших лечебных и профилактических направлений медицины, которое включает в себя множество разделов.



ПРОДУКТ ПРОЕКТА

Рекомендованная диета продуктов питания:



Свёкла.



Овсянка



Картофель в кожуре.

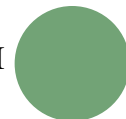


Морская капуста.



Оливковое масло

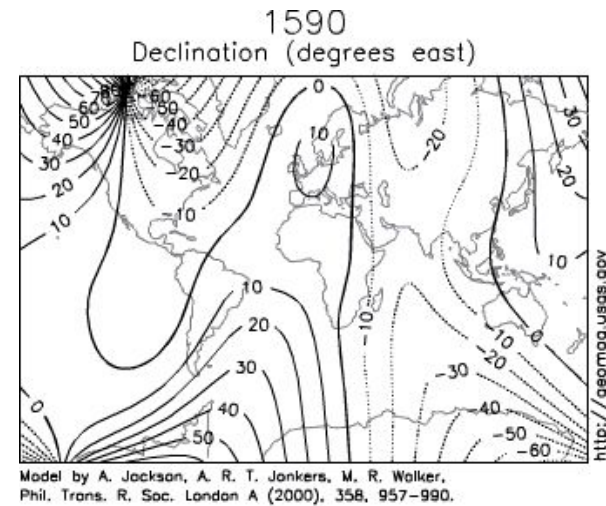
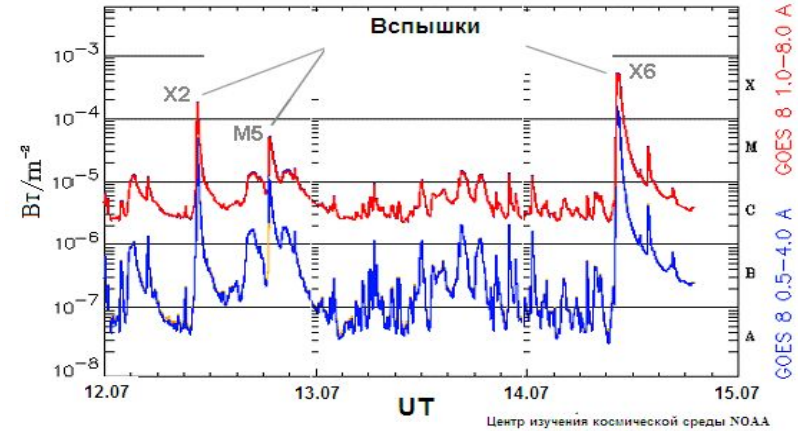
- Рекомендации:
- Находиться от компьютера следует на расстоянии 50 см.
- Обязательное проветривание помещения, оснащённого компьютерной техникой.
- Наличие кактусов вблизи(около) компьютеров.
- ▣ **Самое главное** – это дозировка работы с компьютером и гимнастика для глаз.
- Влажная уборка.
- Выключать из розеток приборы, которые мы не используем.
- Убрать из спальни телевизор. Компьютер.
- Говорить по телефону не менее часа в день или использовать беспроводную гарнитуру.



☐ **Солнце. Электромагнитное излучение в 2010 году.**

☐ В связи с тем, что на ноябрь прошлого года пришёлся один из крупнейших в этом году всплесков солнечной активности, продолжавшийся со 2 по 8 ноября, как раз во время наших исследований, который породил более десяти рентгеновских вспышек, мы решили разобраться и найти подробную информацию о том, как же это солнечное электромагнитное излучение повлияло на геомагнитную ситуацию на Земле.

Данные спутников GOES по рентгеновским вспышкам





Подытожим.

