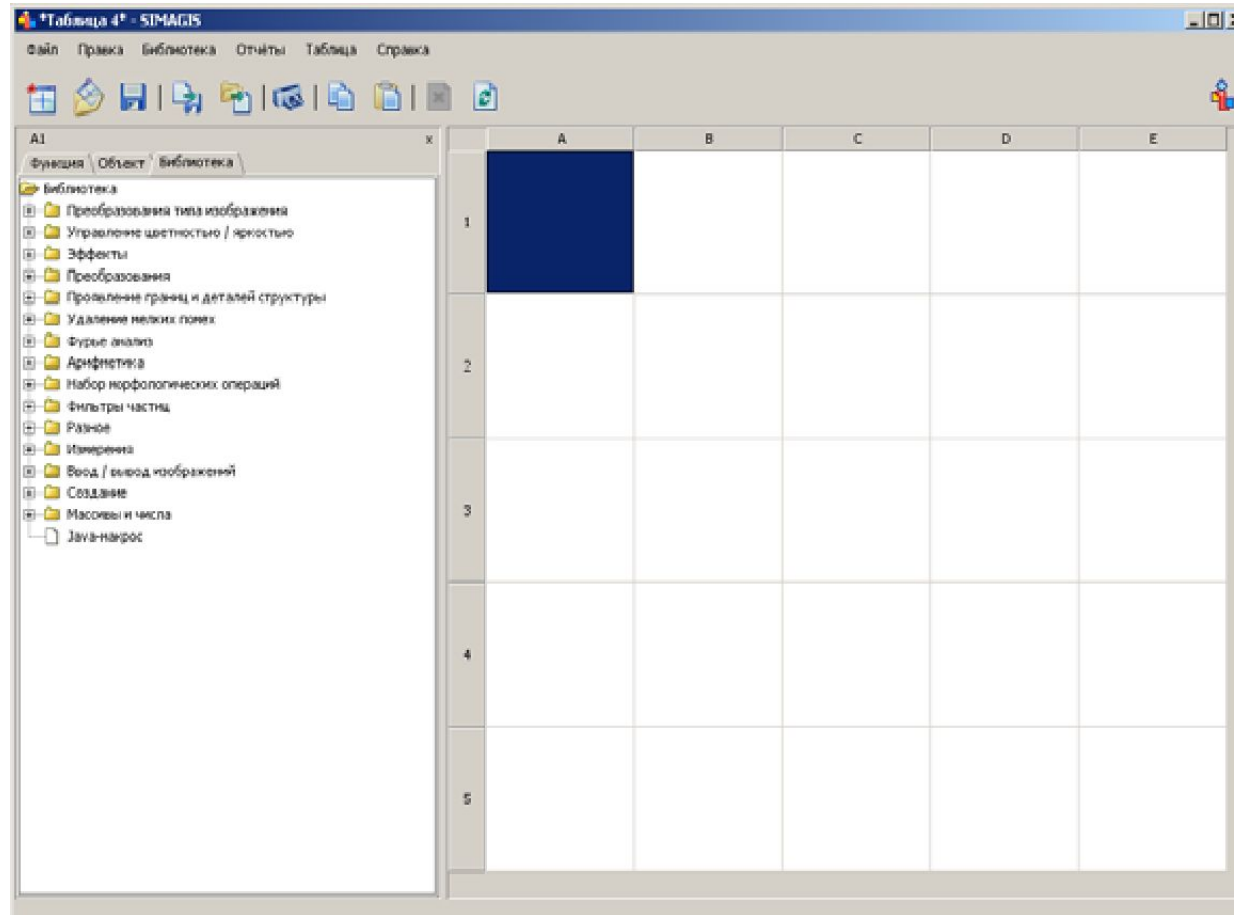
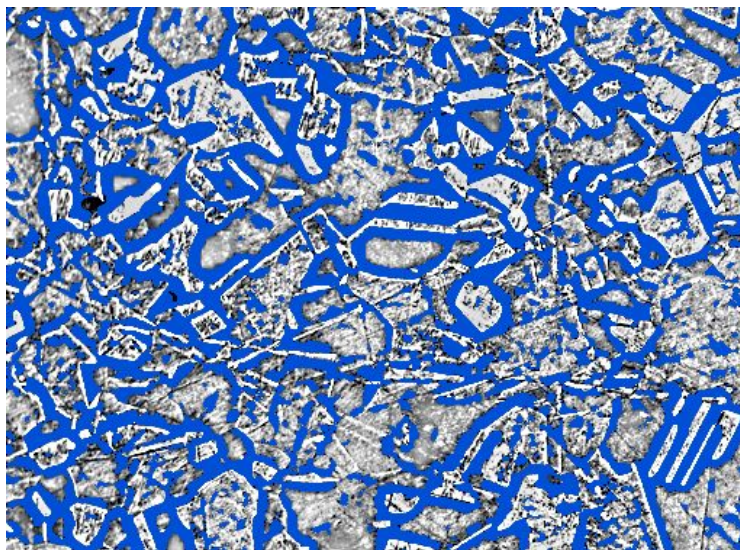
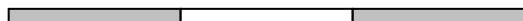
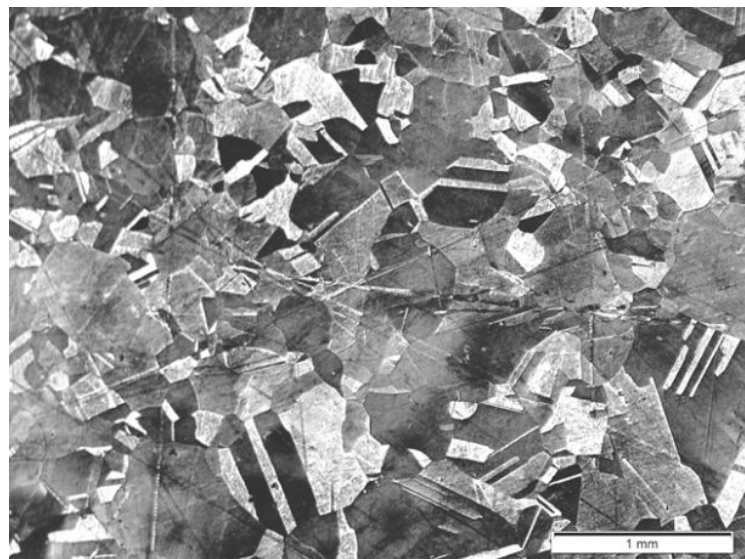


СОВРЕМЕННЫЕ МЕТАЛЛОГРАФИЧЕСКИЕ ИССЛЕДОВАНИЯ ПОВЕРХНОСТИ МАТЕРИАЛОВ

Интерфейс электронной таблицы “SIAMS Photolab”



ОПРЕДЕЛЕНИЕ ХАРАКТЕРИСТИК МЕДИ МАРКИ МОБ С ПОМОЩЬЮ ПРОГРАММЫ SIAMS



Результаты анализа	
Число полей зрения	1
Общая площадь анализа, кв.мм	6.5
Число зерен	186
Количество зерен на кв.мм	28714241
Средняя площадь зерна, кв.мм	0.035
Площадь наибольшего зерна, кв.мм	0.251
Размер зерна	
Средний размер, мм не более 0,10 мм	0.2
Максимальный размер, мм не более 0,18 мм	0.50
ГОСТ 15040 "Трубы из бескислородной меди"	

Содержание примесей в меди Моб:

O₂ - не более 0,001 %

Sb, As, Cd, Sn, Ni - не более 0,002 %

S, Pb, Si - не более 0,003 %

Количество перегибов – не менее 10

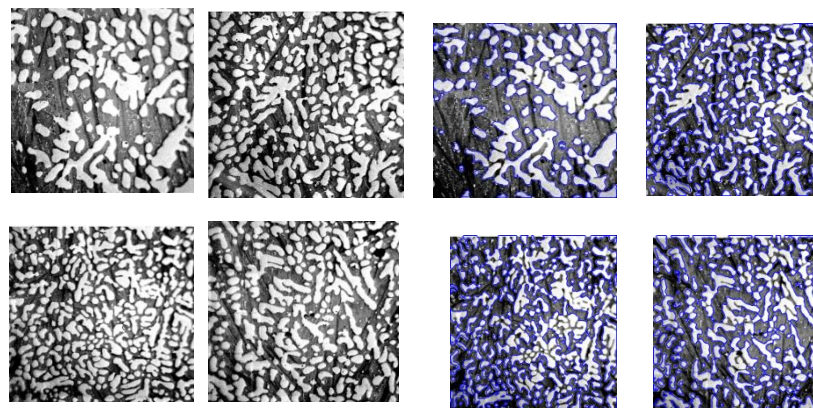
При изготовлении СВЧ ферритовых приборов большое значение имеет однородность по плотности ферритового материала подложки

Анализ светлой фазы Ir-Ce-W

- Результаты анализа

Число полей зрения	4
Проанализированная площадь, кв.мкм	170832
Светлая фаза, %	49,2
Число включений	188
Минимальный размер, мкм	3.0
Максимальный размер, мкм	167.9
Средний размер, мкм	14.2
СКО размеров, мкм	21.0
Максимальное межчастичное расстояние, мкм	168,8
Минимальное межчастичное расстояние, мкм	0,6
Среднее межчастичное расстояние, мкм	32,4

Изображения



Керамика ВК-94 (ПТК-39)

Таблица. Результаты анализа

Количество проанализированных полей зрения	1
Проанализированная площадь, кв.мм	0,198
Серая фаза	
Доля относительная, %	55,95
Число частиц	692
Размер мин., мкм	0,5
Размер макс., мкм	559,4
Размер средн., мкм	3,3
Размеры, СКО, мкм	21,6
светлая фаза	
Доля относительная, %	11,88
Число частиц	4746
Размер мин., мкм	0,5
Размер макс., мкм	37,8
Размер средн., мкм	2,6
Размеры, СКО, мкм	2,3
темная фаза	
Доля относительная, %	32,62
Число частиц	6415
Размер мин., мкм	0,5
Размер макс., мкм	125,0
Размер средн., мкм	3,0
Размеры, СКО, мкм	5,3

