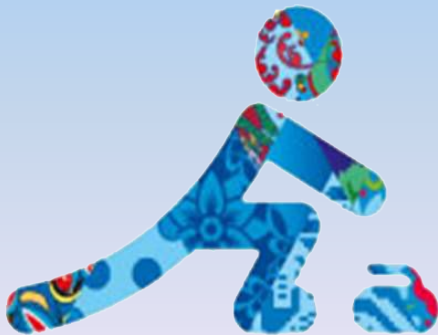


Олимпийский кёрлинг

Кёрлинг ([англ. curling](#), от [скотс. curr](#)) — командная [спортивная игра](#) на [ледяной](#) площадке. Участники двух команд поочередно пускают по льду специальные тяжёлые [гранитные](#) снаряды («[камни](#)») в сторону размеченной на льду мишени («[дома](#)»). От каждой команды — четыре игрока.

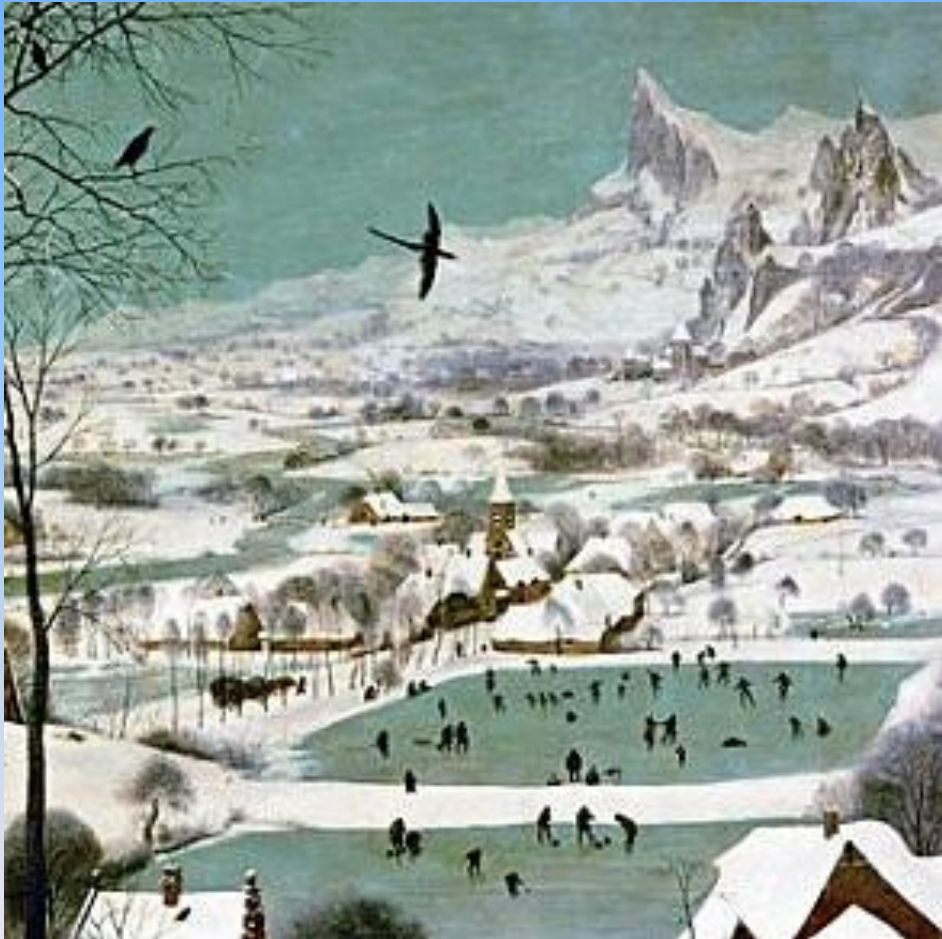
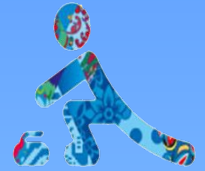


История

Известно, что кёрлинг возник в Шотландии в начале [XVI века](#), фактическим подтверждением существования этой спортивной игры является кёрлинговый спортивный снаряд (камень), на поверхности которого выбита дата изготовления («1511 год»), найденный на дне осушенного пруда в [Данблейне](#). Первые же летописные упоминания о кёрлинге встречаются в средневековых монастырских книгах, датированных 1541 годом, сохранившихся в шотландском аббатстве [Пейсли](#)



История



Питер Брейгель Старший.
«Охотники на снегу»

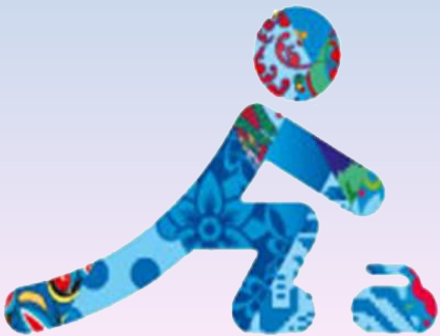
1565 г. Дерево, масло,
117x162 см.

Художественно-
исторический музей, Вена

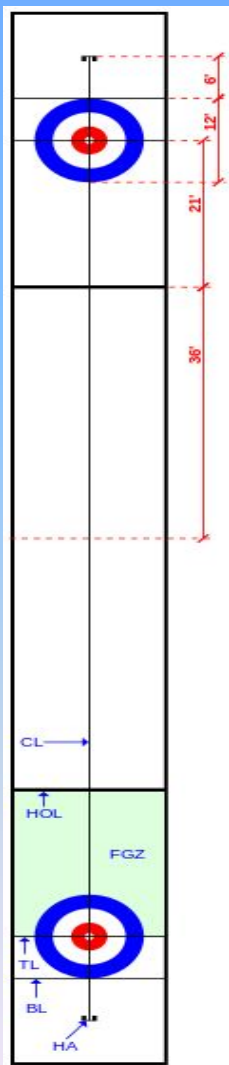
На картине
запечатлены
нидерландские
крестьяне, играющие
в [айсшток](#) — игру,
близкую к кёрлингу,
на льду замёрзшего
озера.

История

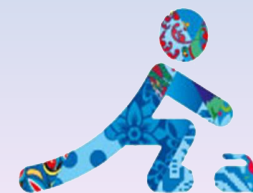
В программу Олимпийских игр этот вид спорта был включён в 1924 году на [Олимпийских зимних играх в Шамони](#) и являлся демонстрационным видом спорта. Официальное принятие керлинга Международным олимпийским комитетом произошло только в 2006 году.



Игровое поле и инвентарь



Площадка для кёрлинга представляет собой прямоугольное поле длиной, которая может варьироваться от 44,5 м—45,72 м и шириной от 4,42 м—5 м. Мишень, называемая «домом», имеет диаметр 3,66 м. Расстояние между центрами двух мишеней нанесенных на игровую поверхность 34,75 м. Камень весом 19,96 кг изготавливается из определенного вида [гранита](#), добываемого на острове [Эйлса-Крейг](#) в [Шотландии](#). Он имеет цилиндрическую форму (с некоторым переходом в тор) и кольцеобразную скользящую поверхность. Сверху у камня имеется ручка. Температура льда — около -5°C .



Игровое поле и инвентарь

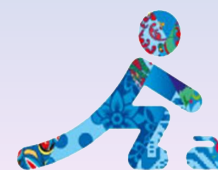
Каждый из игроков вооружён специальной щёткой, которой он может натирать лёд перед движущимся камнем. Бросающий игрок надевает на обувь тефлоновый слайдер, обеспечивающий хорошее скольжение. Для предотвращения травм используют специальные



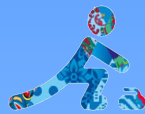
Щётка для кёрлинга

Правила игры

В игре участвуют две команды по четыре человека: Скип, вице-скип, первый и второй. Игра состоит из 10 независимых периодов, так на



Правила игры



- **цель игры** — попасть гранитным снарядом («камнем») ближе к центру «дома», чем это сделал соперник
- 10 периодов («эндов») — каждый игрок выполняет по 2 броска, чередуясь с соперником, выпуская по 8 камней за период
- подсчёт очков идёт после окончания каждого «энда»: учитываются только те камни, которые находятся внутри «дома», за каждый камень, расположенный ближе к центру «дома», чем любой из камней соперника команда получает по 1 очку
- побеждает та команда, которая в сумме наберёт большее количество очков по результатам всех 10 «эндов»; при одинаковом количестве очков проводится дополнительный период («экстра-энд») до выявления победителя

Соревнования по кёрлингу на Олимпийских играх Сочи-2014



Олимпийские соревнования по кёрлингу 2014 пройдут в керлинговом Центре «Ледяной куб». Этот центр расположен в прибрежном кластере в комплексе сооружений Олимпийского Парка в 1,5 км от Олимпийской деревни. Вместимость объекта – 3 000 зрителей. Ледовая арена напоминает форма камня для кёрлинга — плавные обтекаемые формы и блестящие полированные поверхности.