

# Элективный курс «Основы радиомеханики»

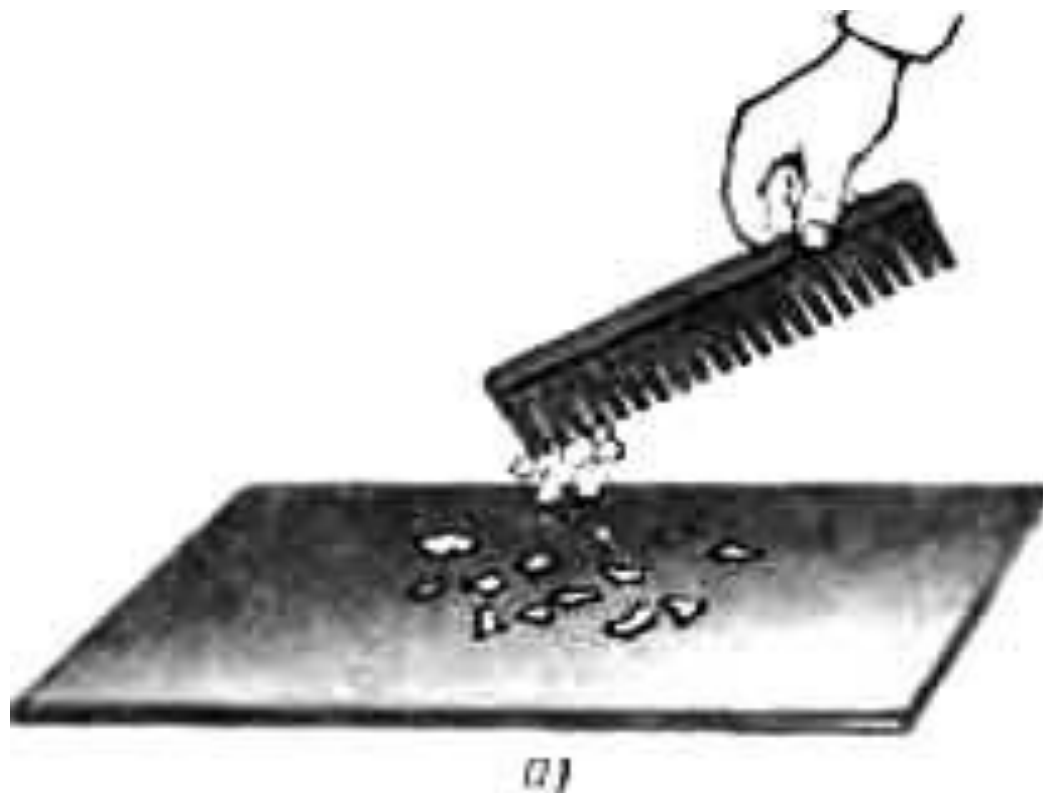
---

## **СТРОЕНИЕ ВЕЩЕСТВА, АТОМА**

$$R = p \frac{l}{s}$$

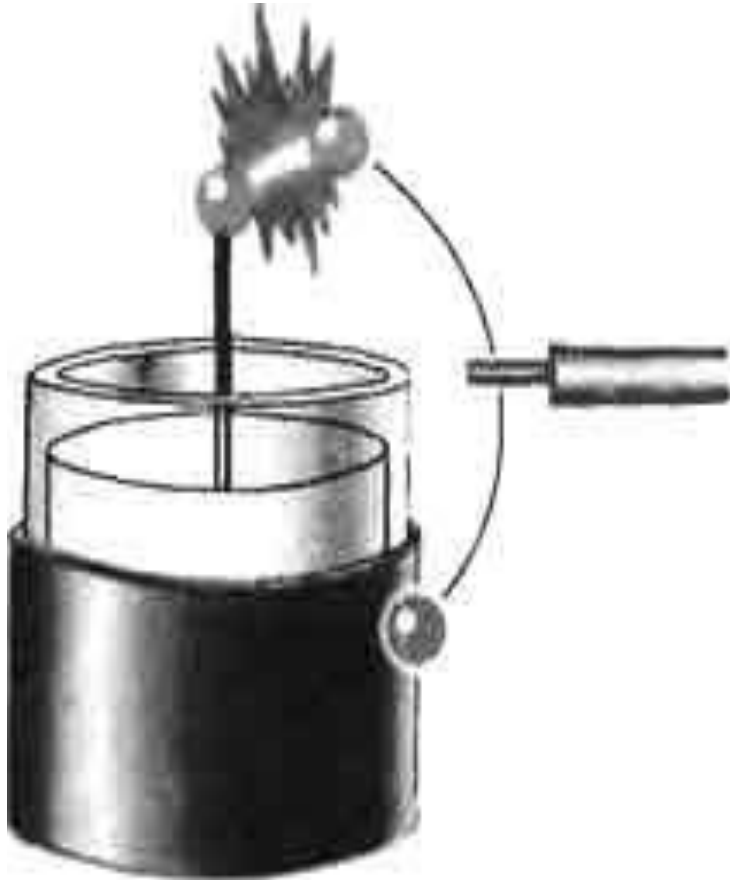
# Электризация

---



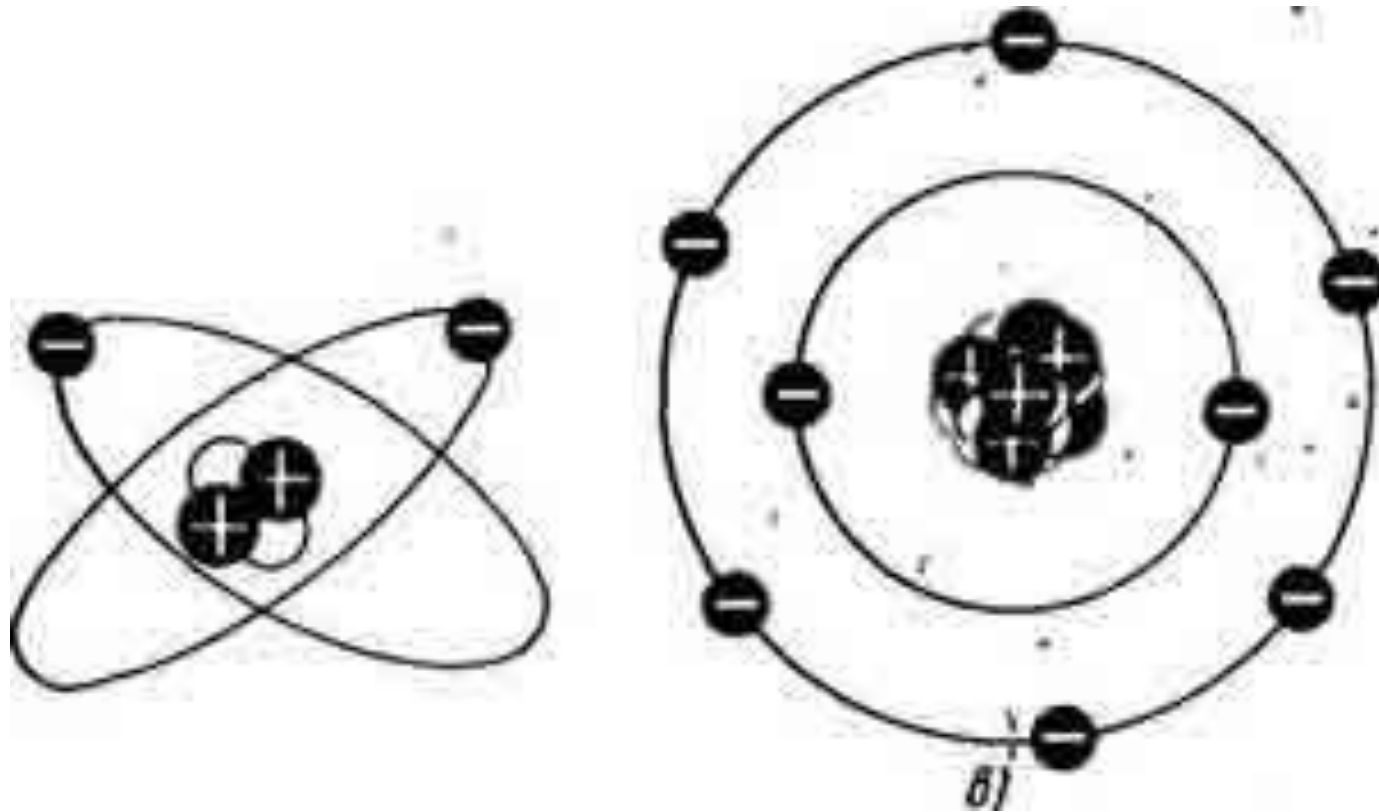
# Лейденская банка-конденсатор и элемент Вольта

---



# Орбиты электронов изображены в одной плоскости

---



# ПРОВОДНИКИ, ДИЭЛЕКТРИКИ (НЕПРОВОДНИКИ), ПОЛУПРОВОДНИКИ И ЭЛЕКТРИЧЕСКИЙ ТОК

---

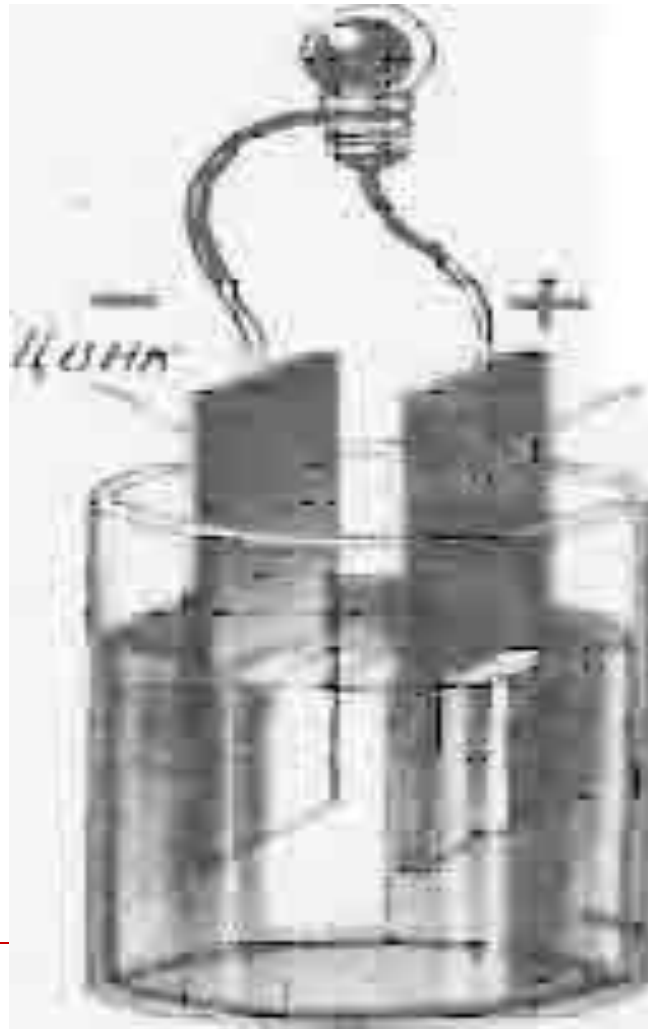
Тела и вещества, в которых можно создавать электрический ток, называют **проводниками.**

Тела и вещества, в которых ток создать нельзя, называют **диэлектриками** или непроводниками тока.

---

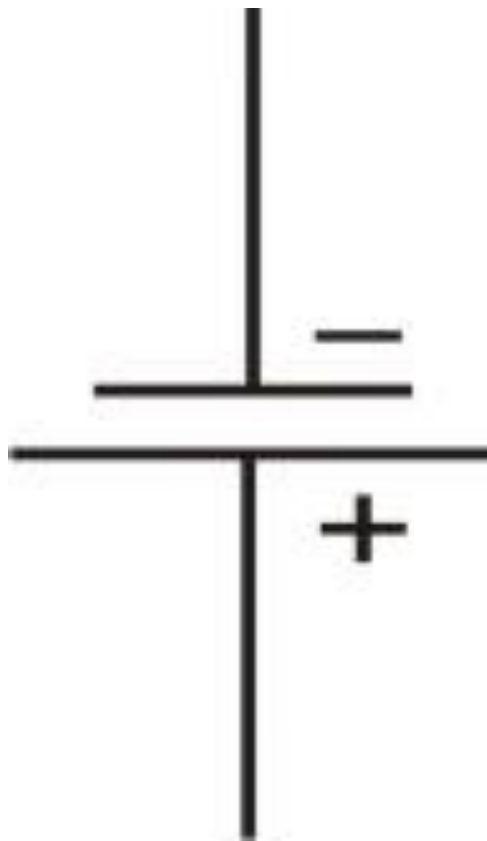
# Устройство простейшего гальванического элемента

---



# Схематическое обозначение гальванического элемента

---



## *Запомни:*

*На схемах отрицательный полюс элемента или батареи принято обозначать короткой линией, положительный - удлиненной линией.*

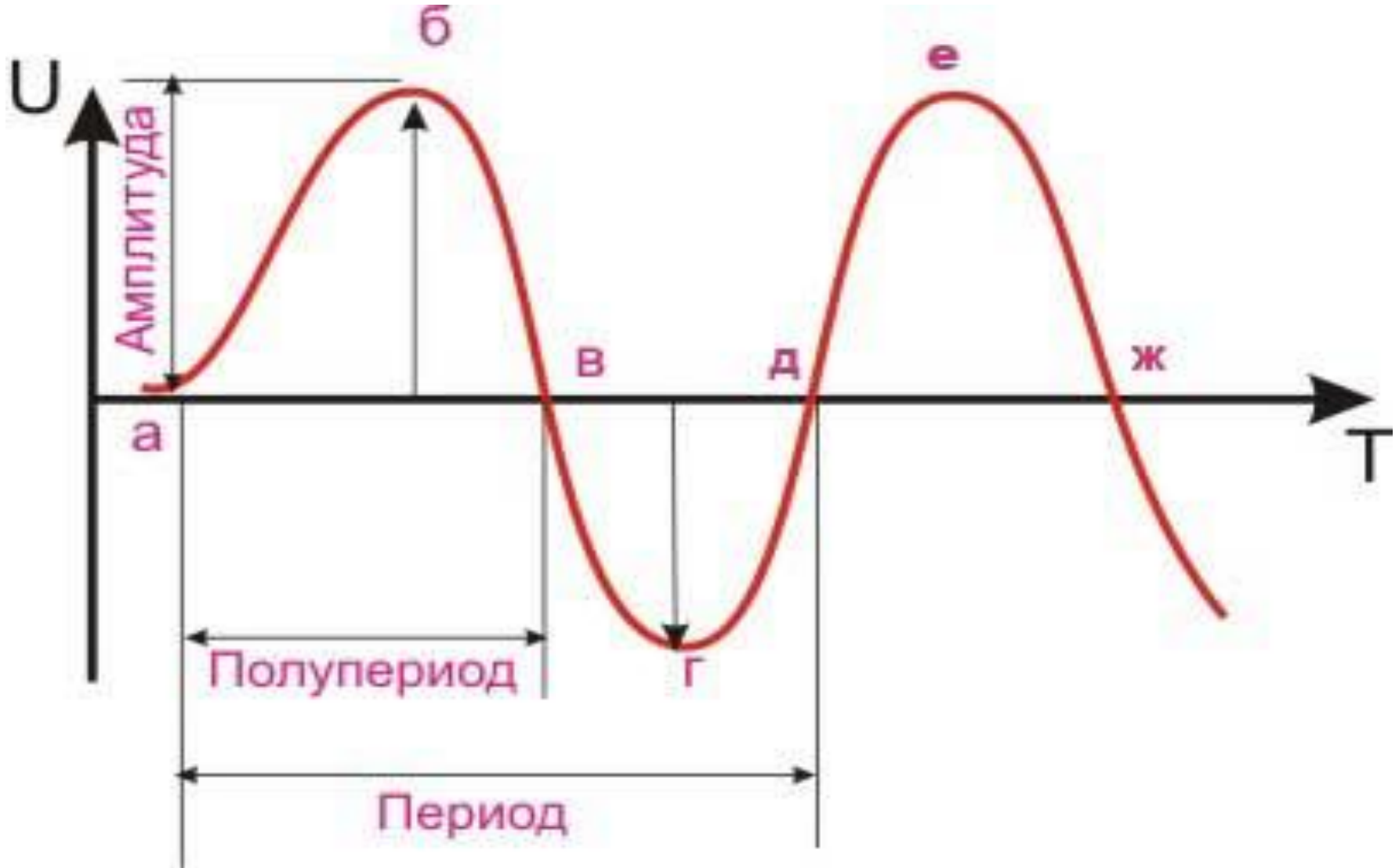
*Замкнутая электрическая цепь - обязательное условие для существования в ней тока.*

*В проводах электроосветительной сети течет переменный ток, а не постоянный.*

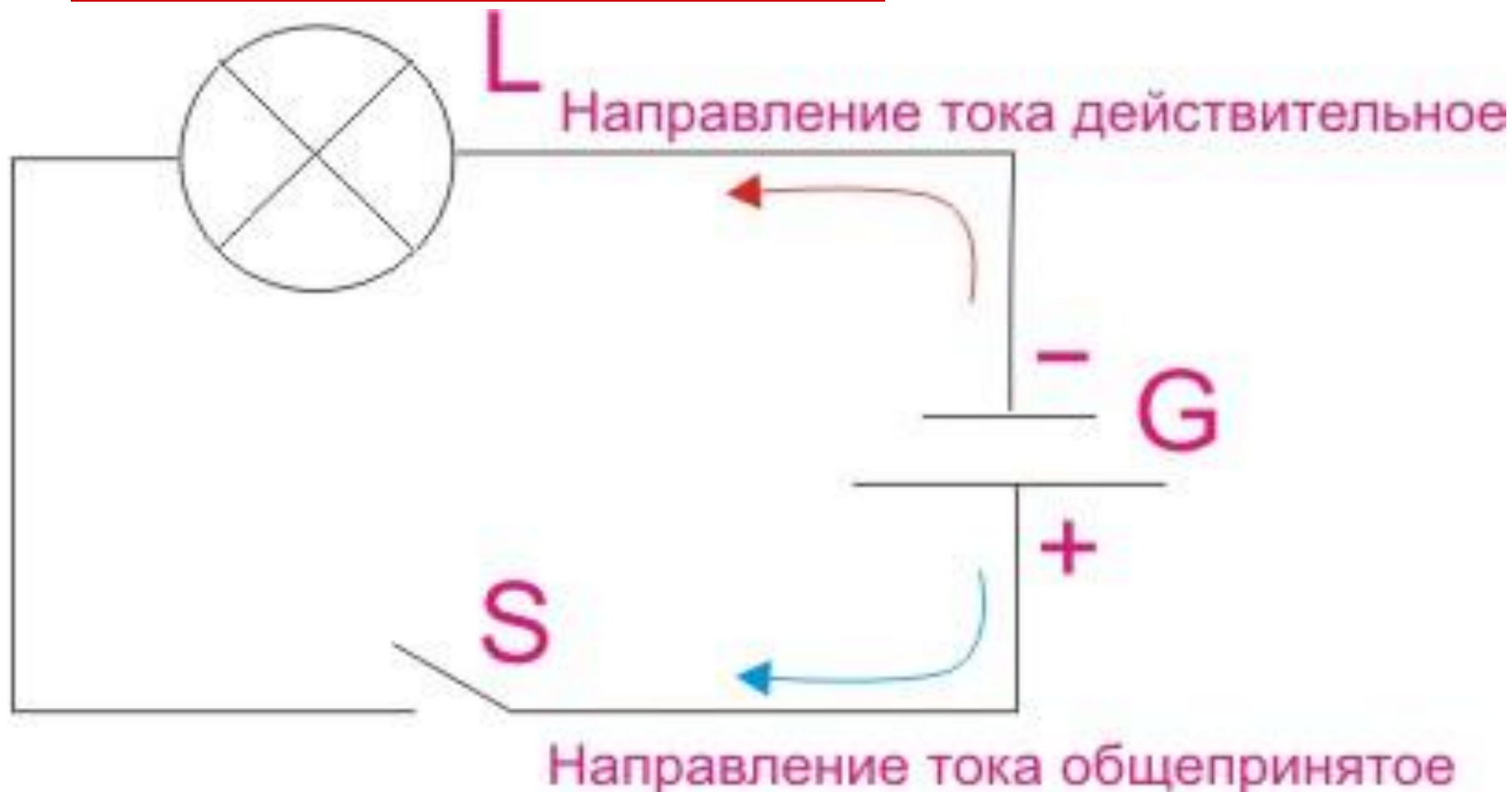
---



# Графическое изображение переменного тока



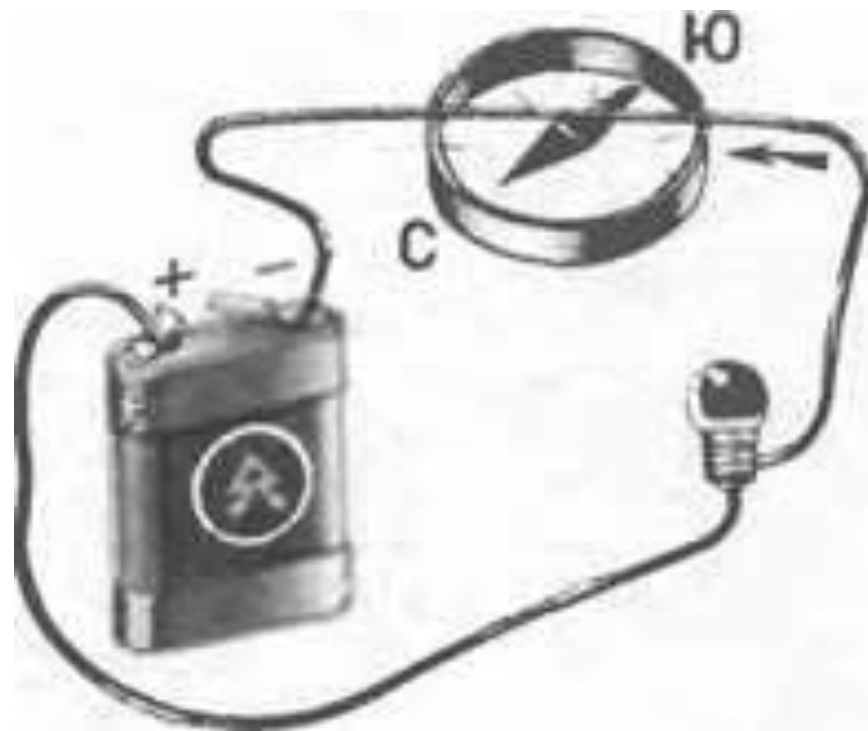
# Схема простейшего фонарика



# ЭЛЕКТРИЧЕСТВО И МАГНЕТИЗМ.

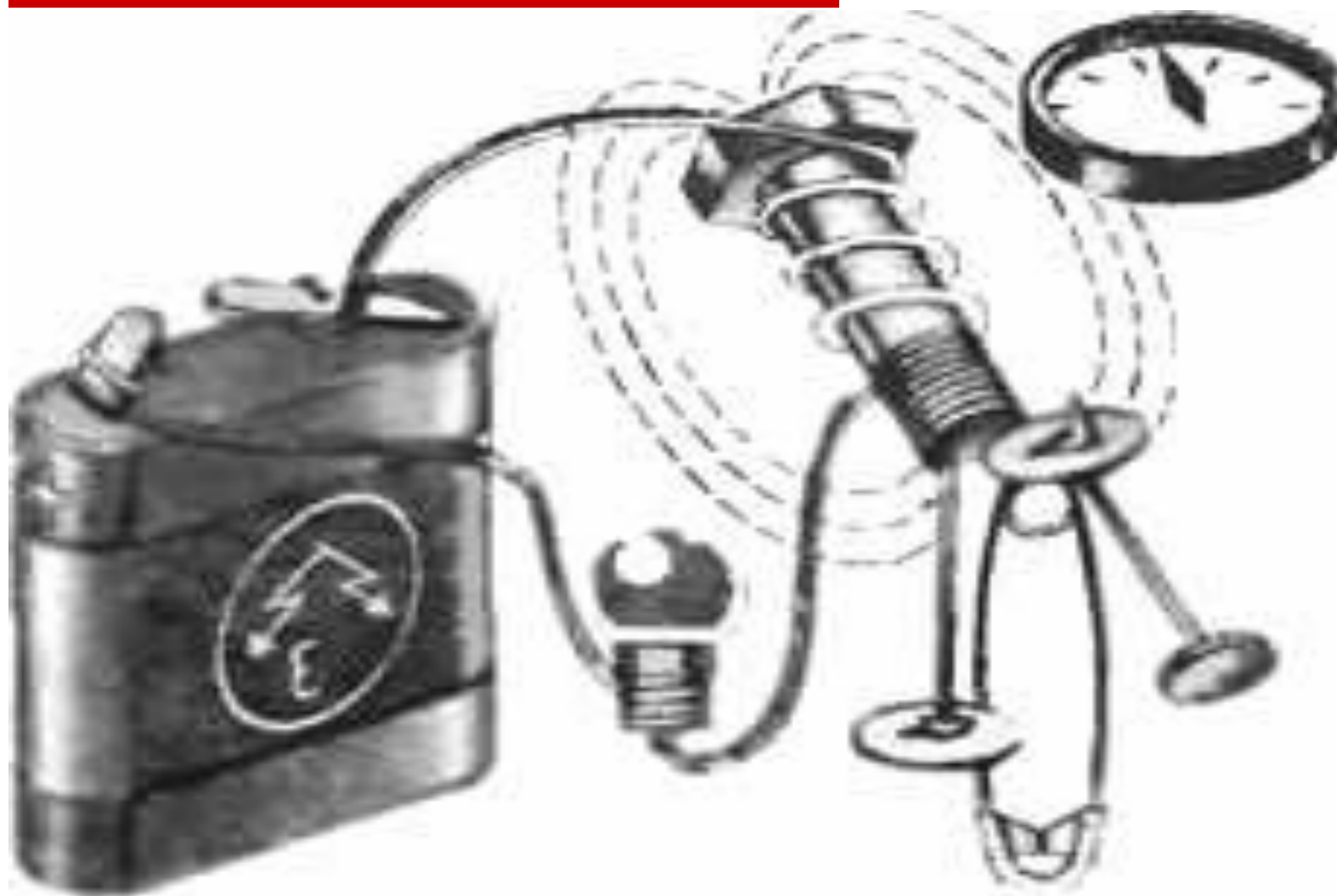
При изменении направления тока в проводнике меняется и направление линий магнитного поля.

---



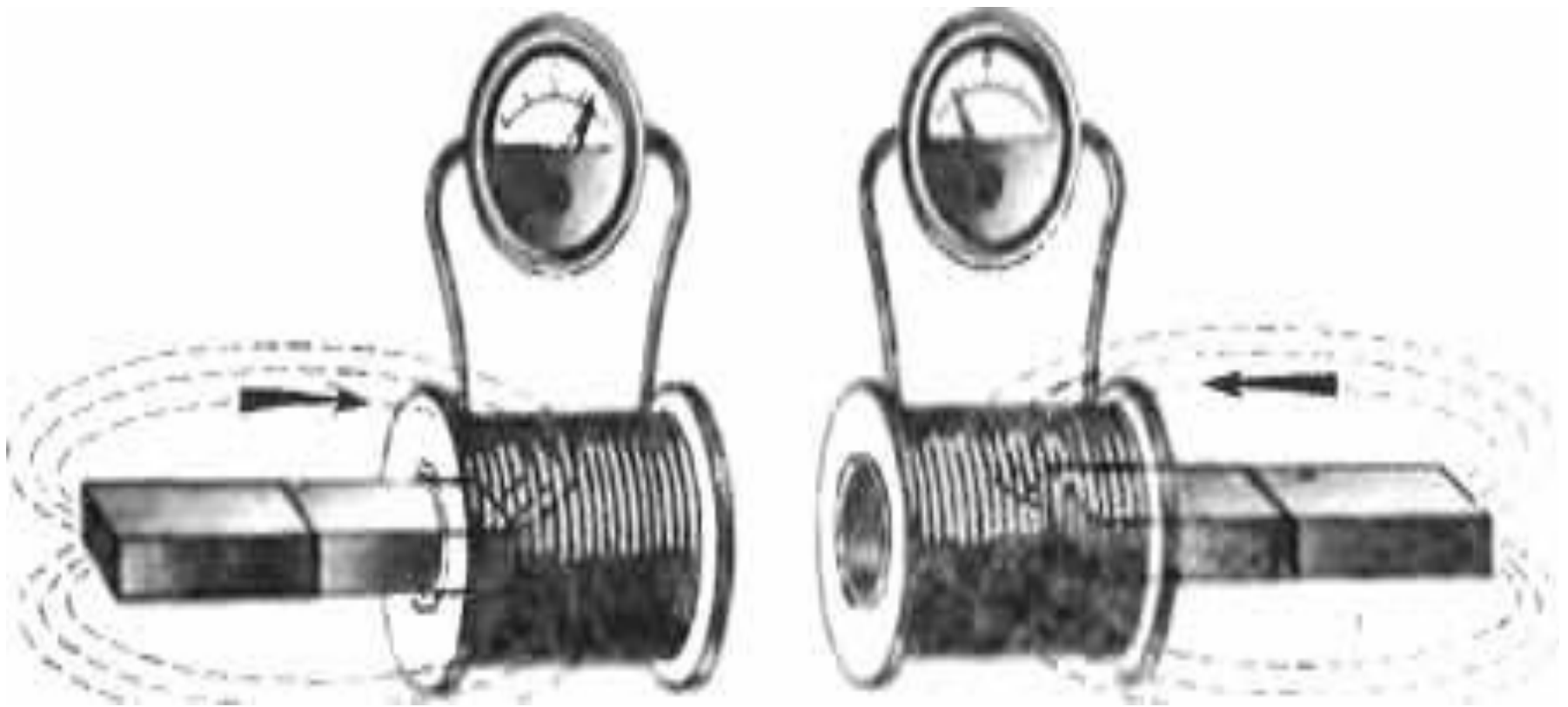
Проводник с током, свернутый в катушку,  
становится электромагнитом.

---

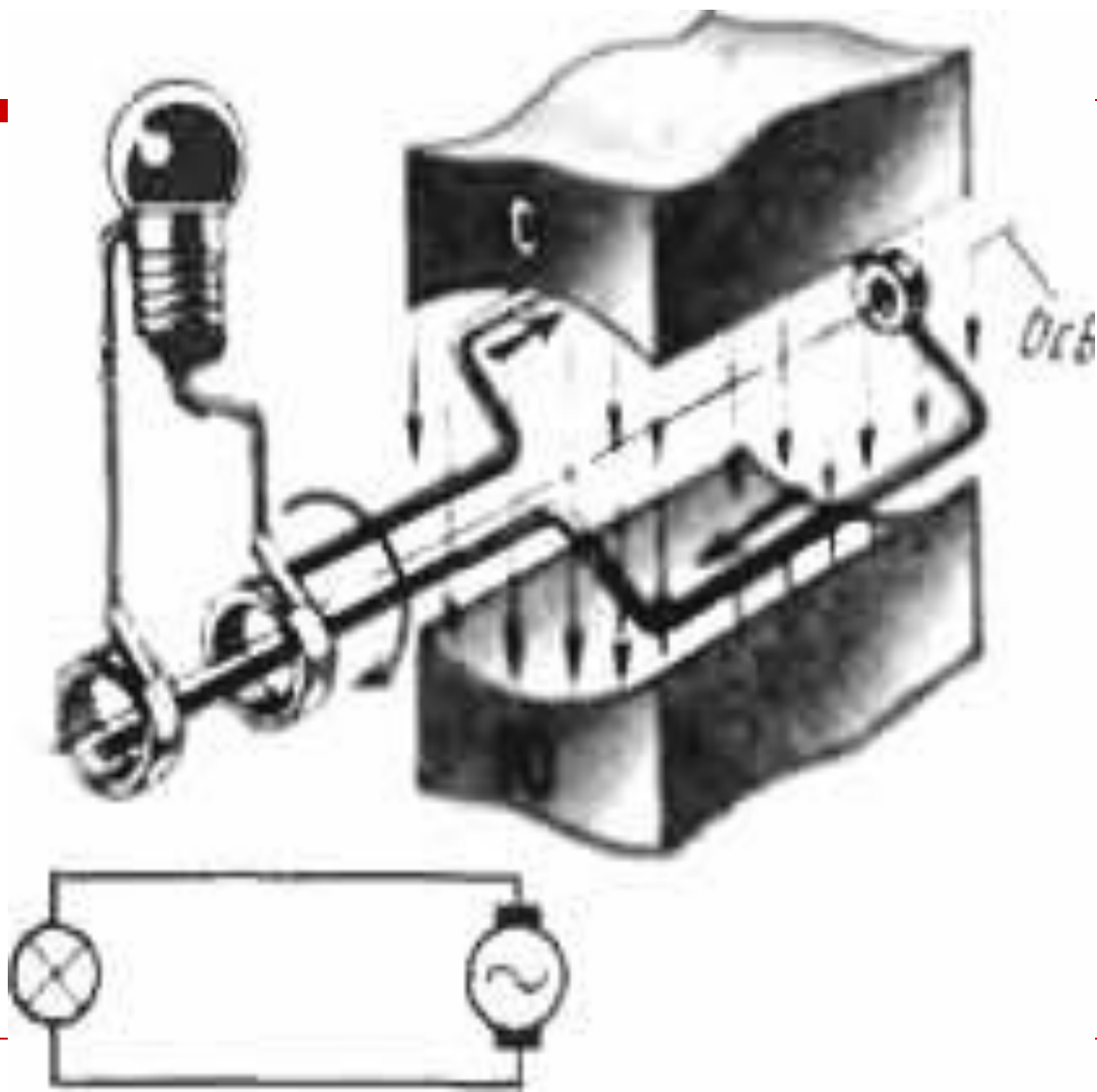


Энергия магнитного поля  
создает движение электронов -  
электрический ток.

---



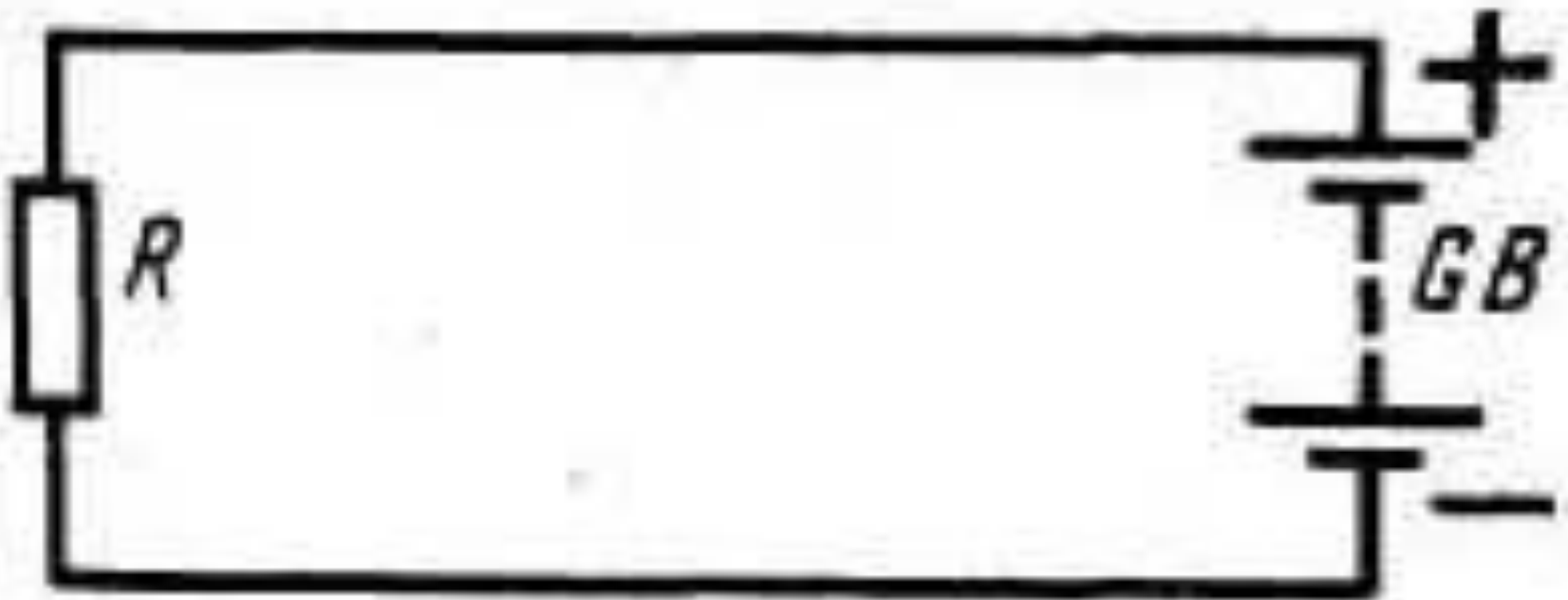
# Схема генератора переменного тока.



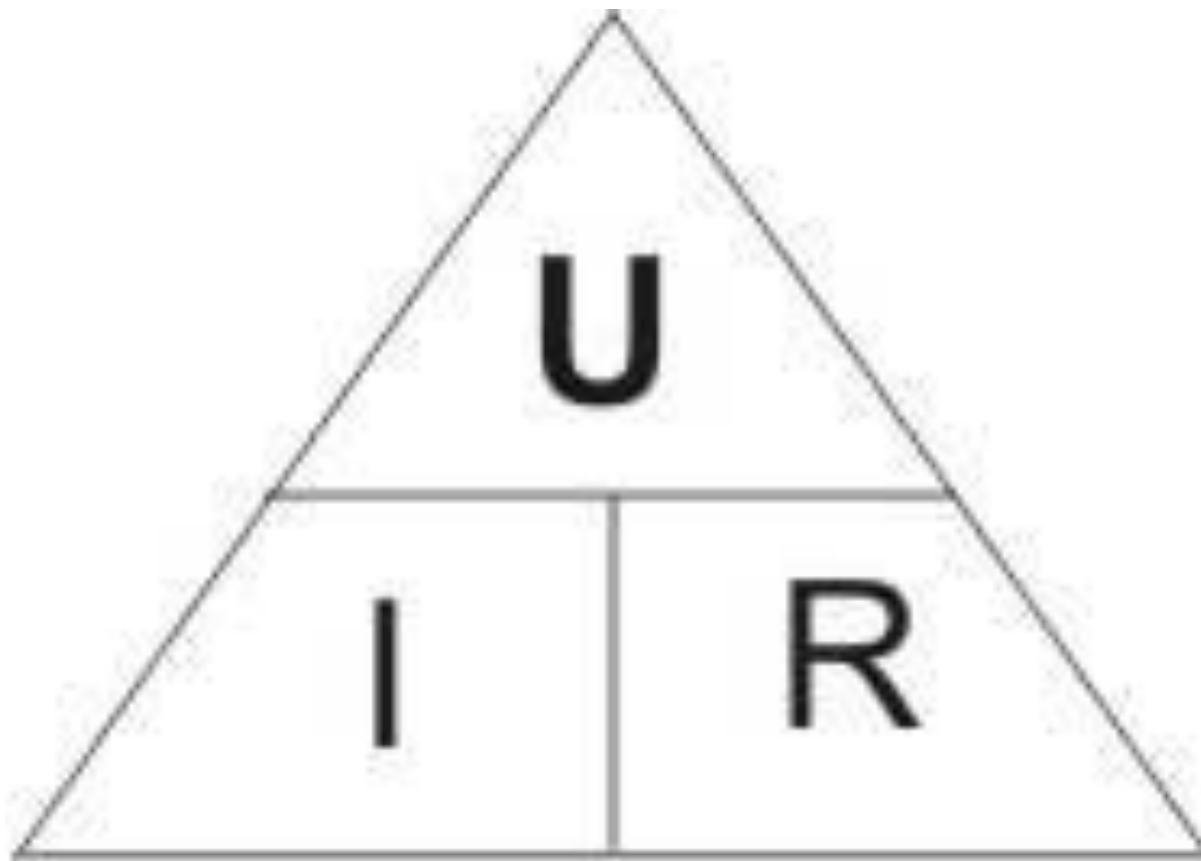
# ЗАКОН ОМА.

Простейшая электрическая цепь постоянного тока.

---

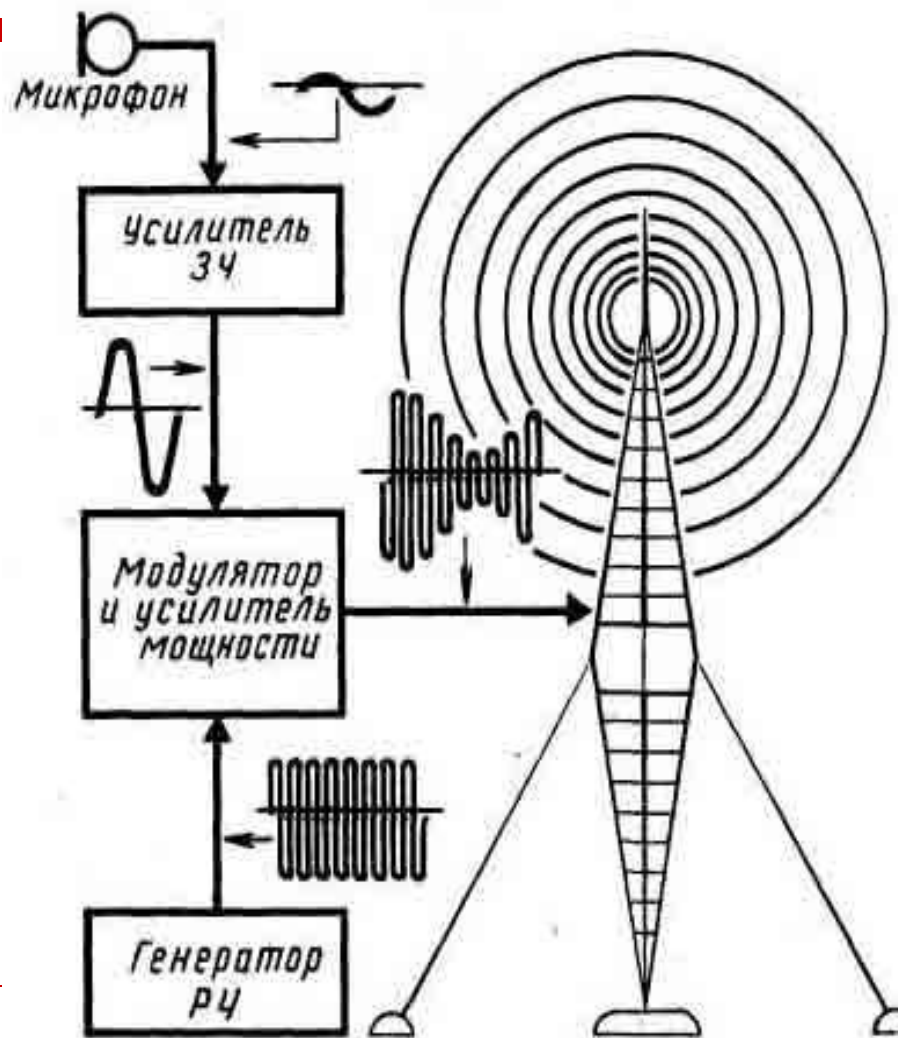


Горизонтальная линия в треугольнике означает знак деления (по аналогии дробной черты), а вертикальная линия в треугольнике означает знак умножения.





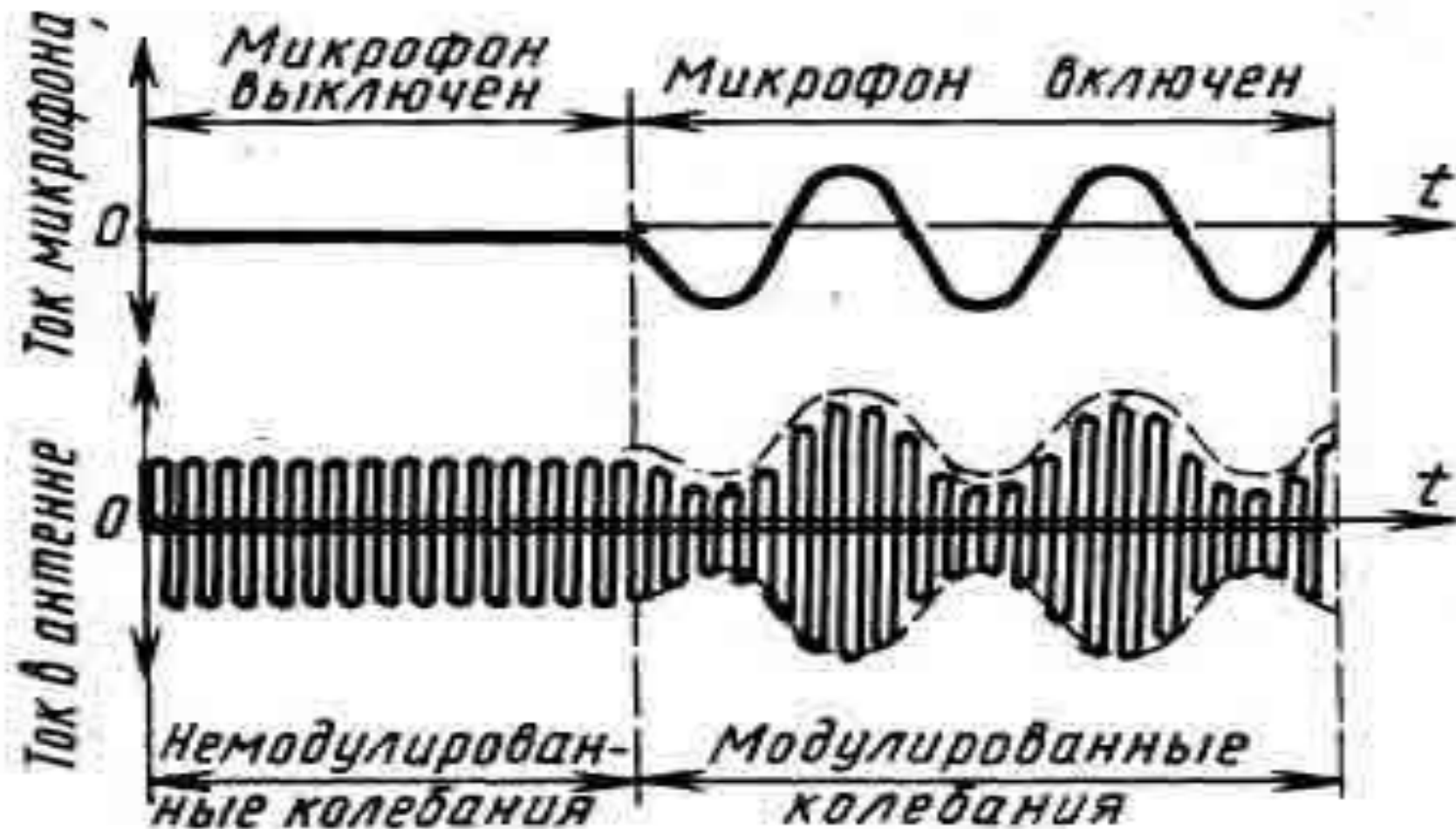
# Структурная схема радиовещательной станции.



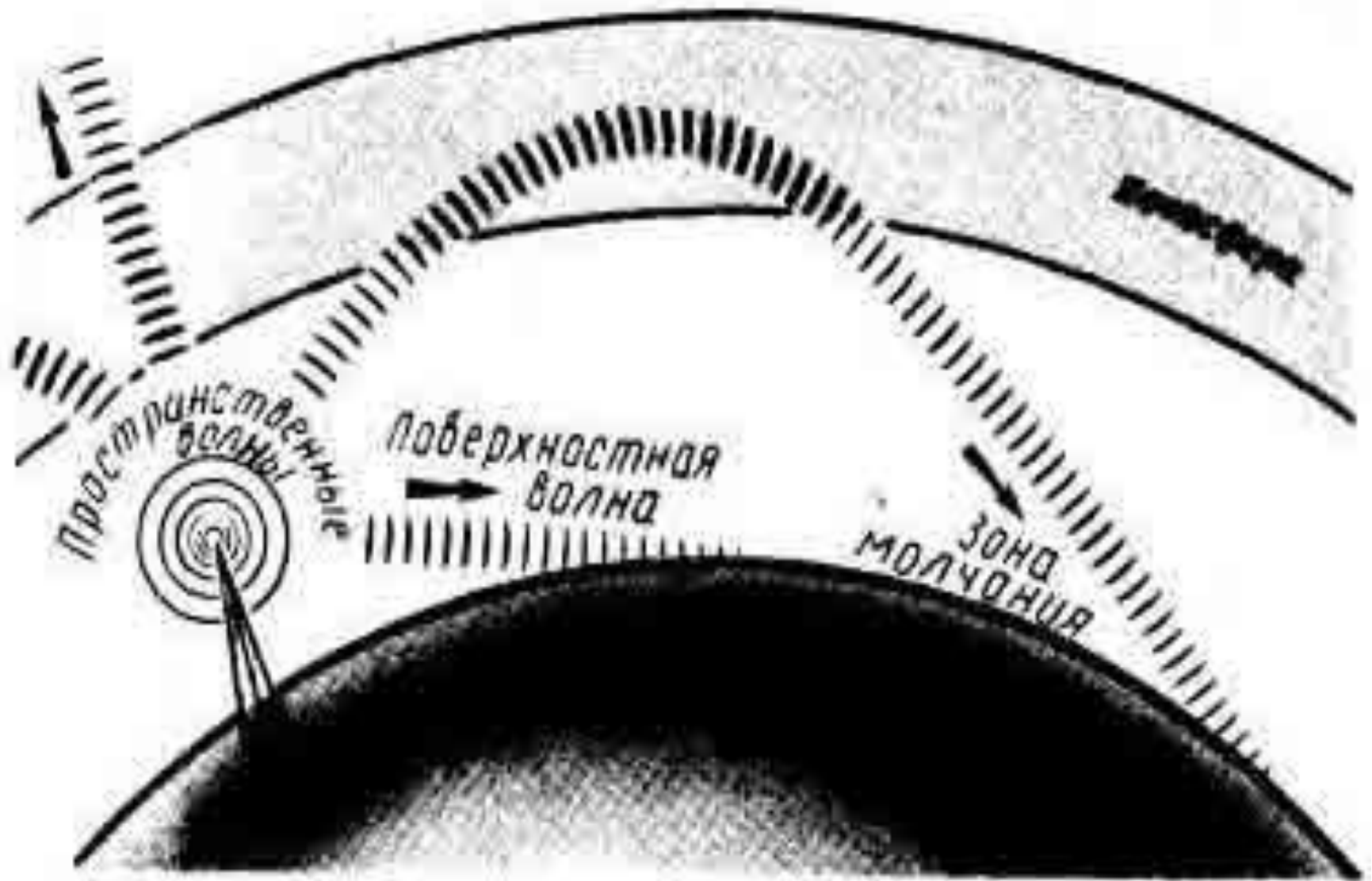
При действии звука на микрофон ток высокой частоты

в антенне передатчика изменяется по амплитуде.

---

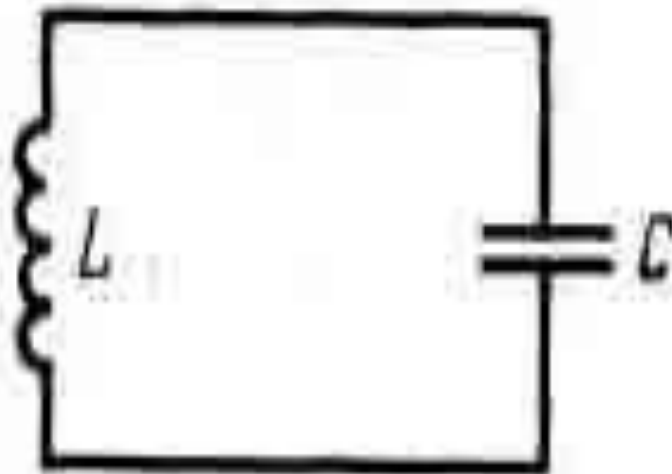
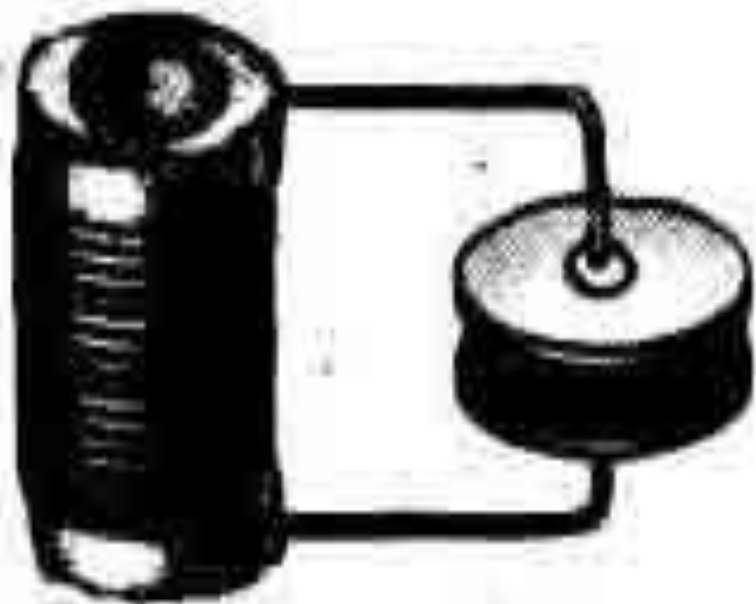


# Распространение радиоволн.

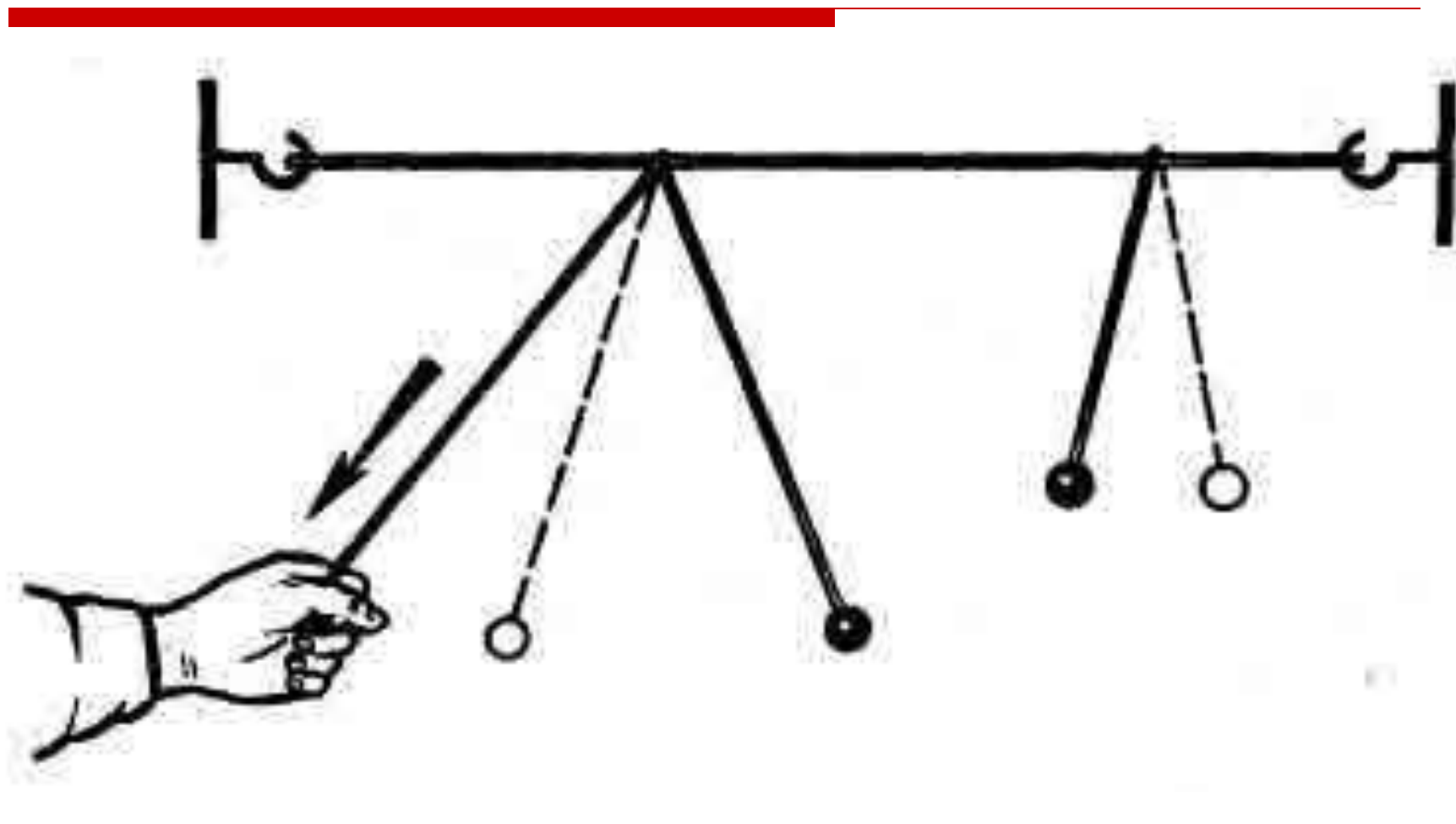


Простейший электрический колебательный контур.

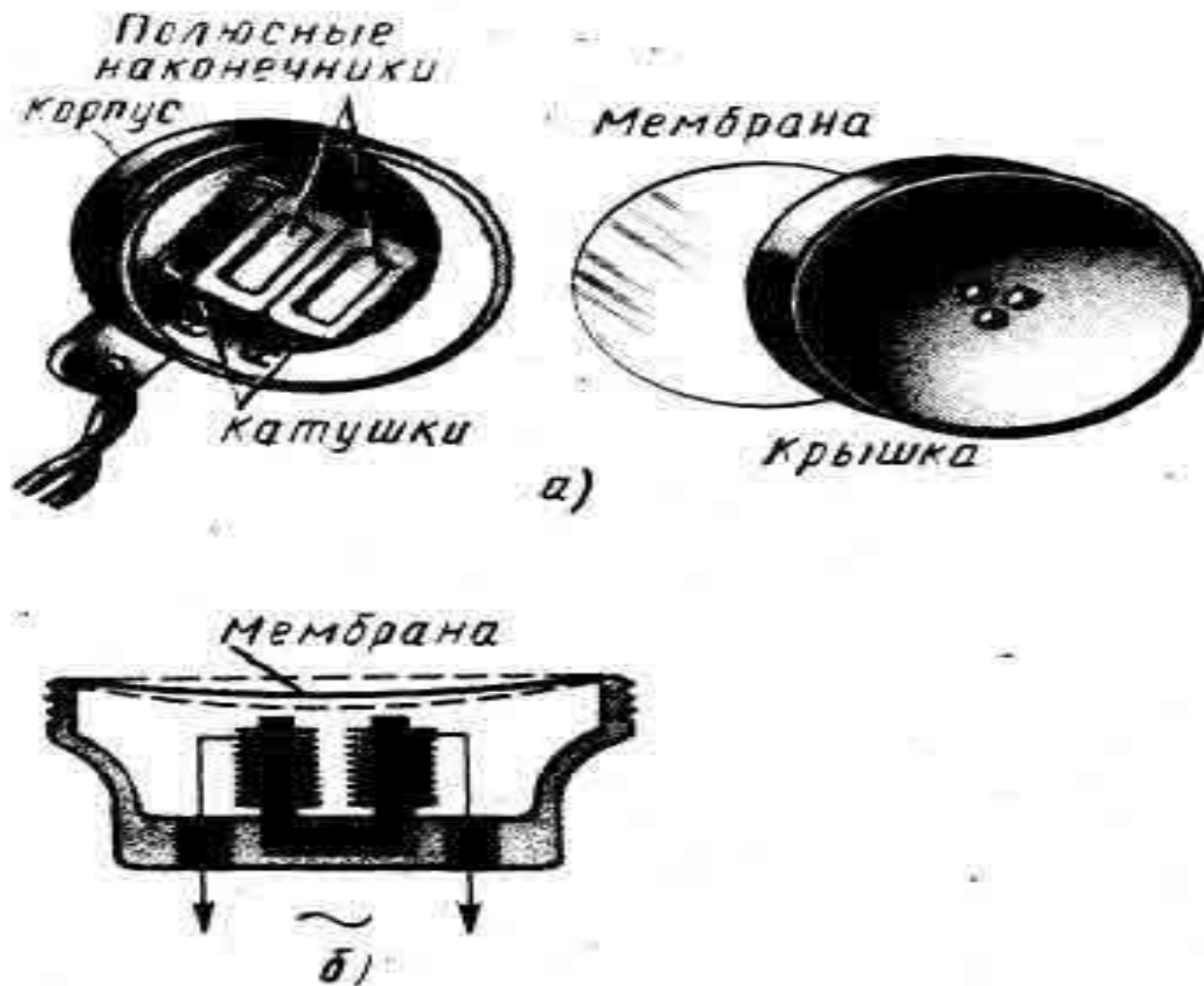
---



# Явление резонанса.



# Устройство электромагнитного телефона



Графики иллюстрирующие работу телефона:  
а - переменный ток в телефоне, б - без постоянного магнита,  
в - с постоянным магнитом.

