

# Построение изображений в рассеивающей линзе

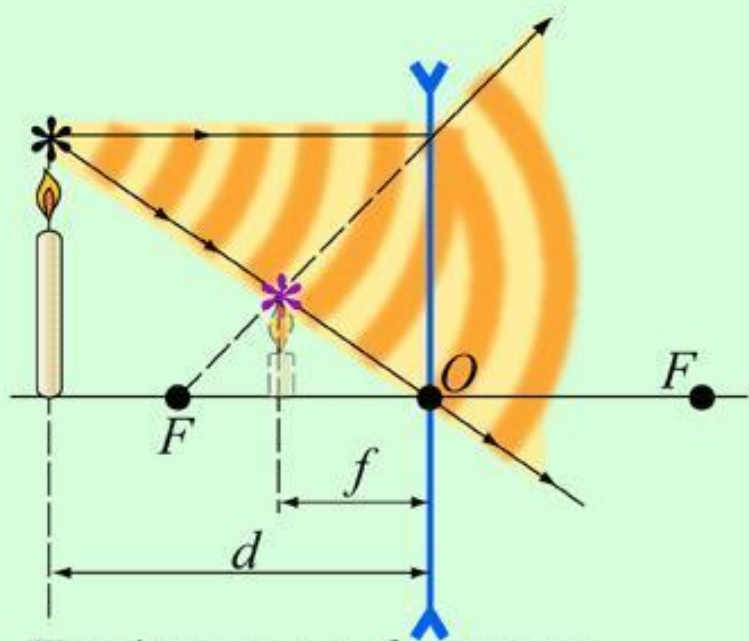
8 класс

**Разработала и внедрила презентацию**

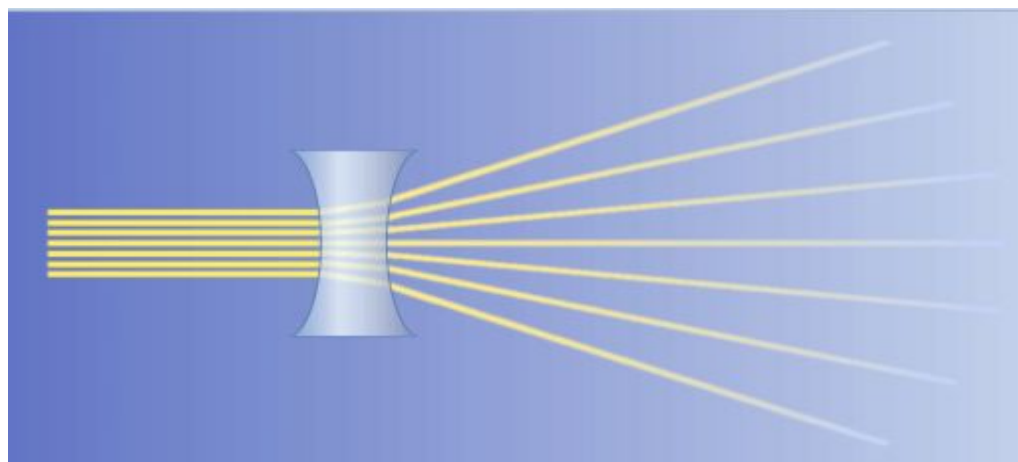
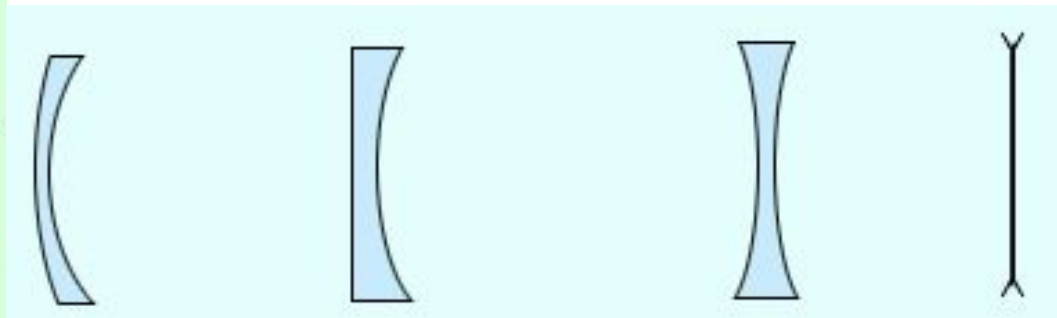
**Мирзаянова Надежда Борисовна**

**Учитель физики и информатики**

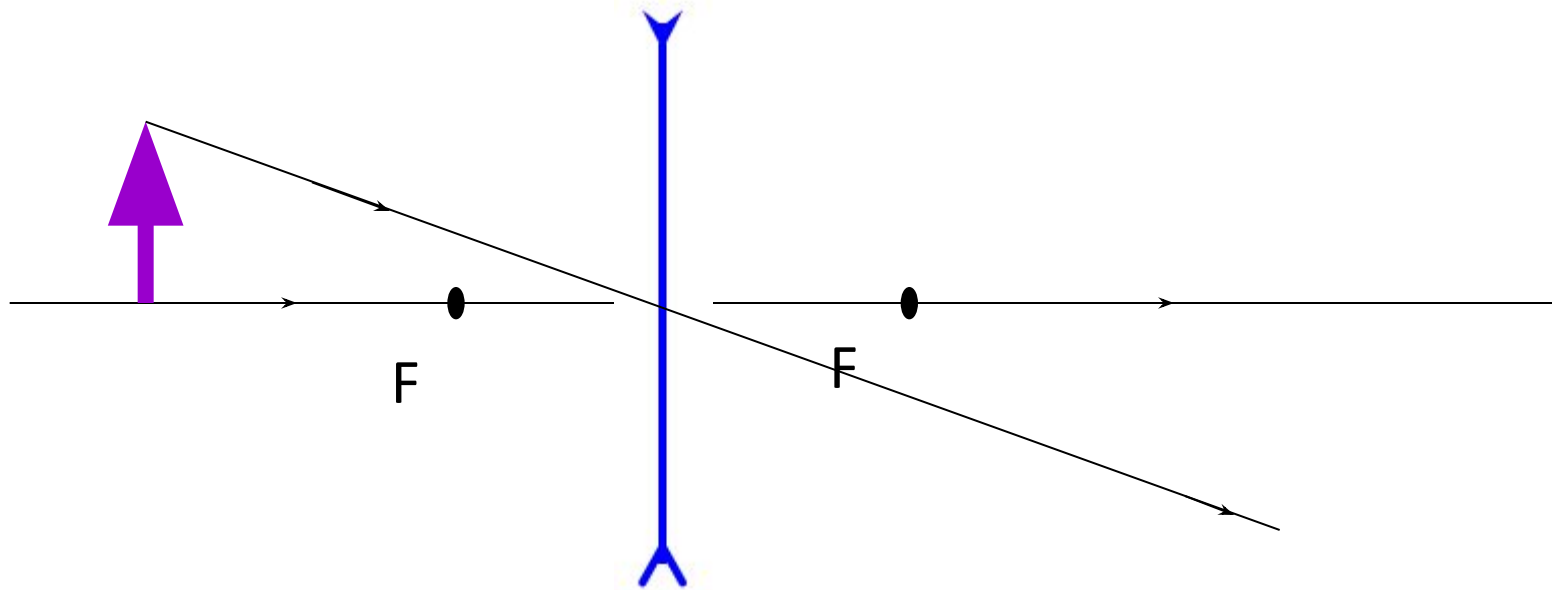
**Г. Очёр Пермского края МБОУ «ОСОШ №3»**



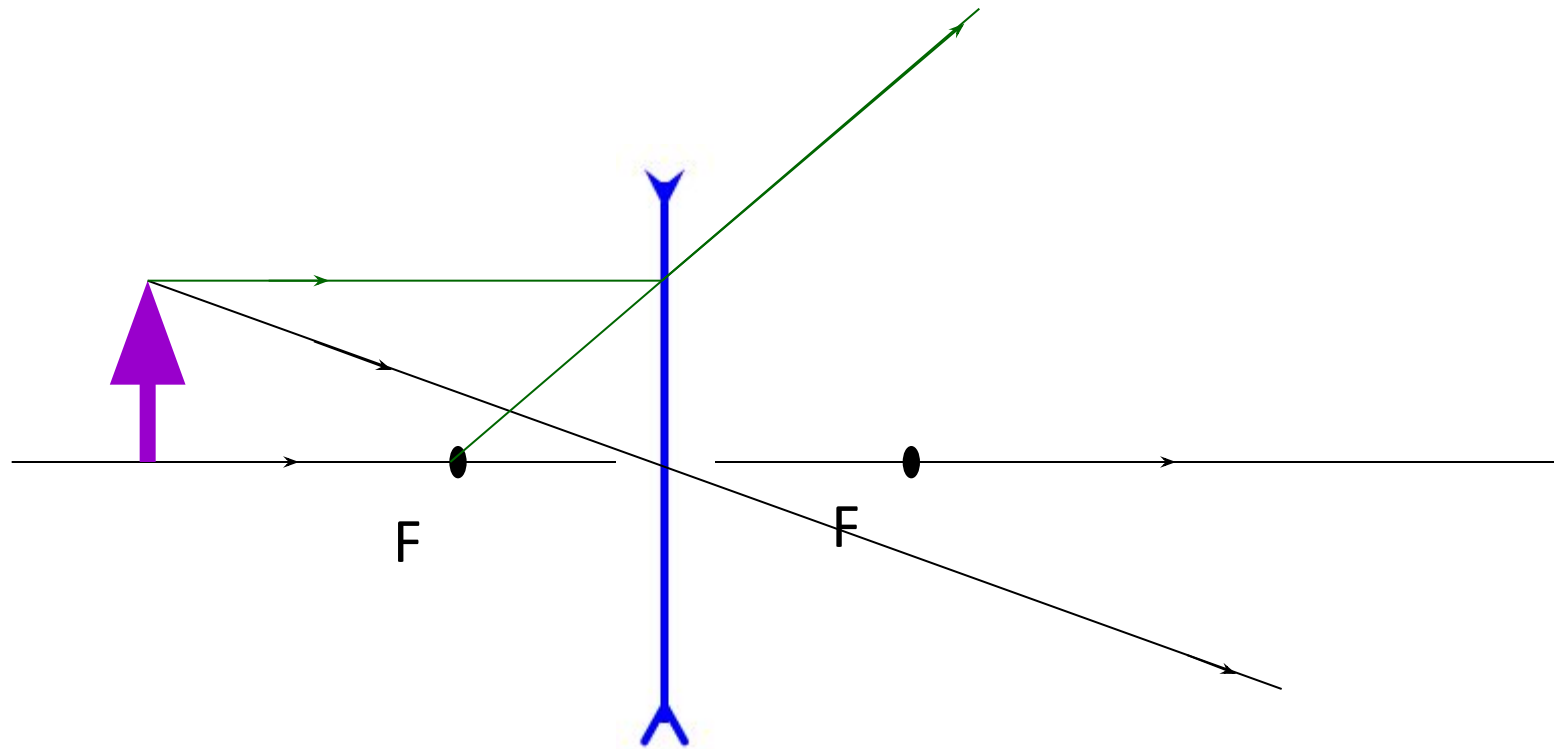
*Предмет за фокусом*



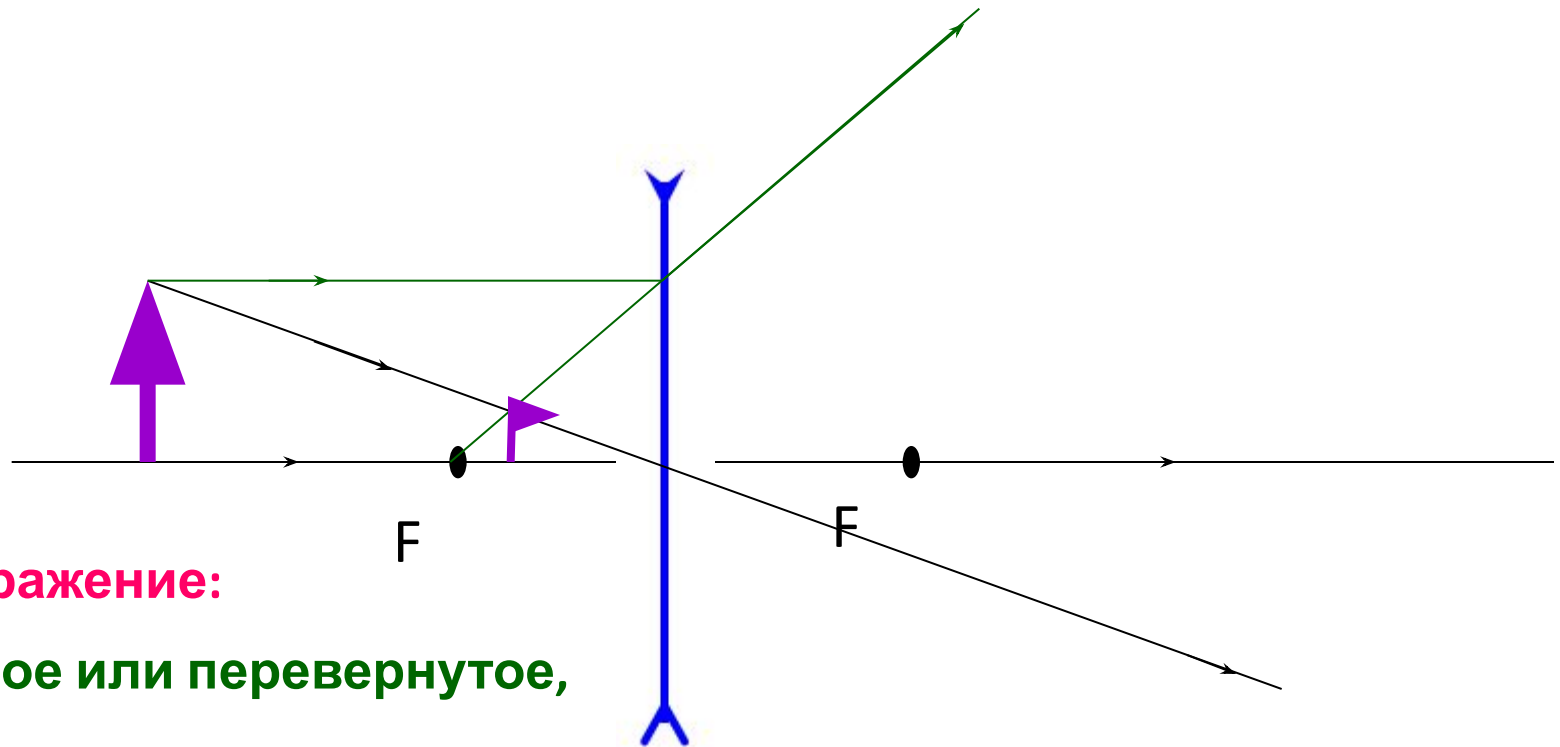
**1. Луч проходящий через оптический центр линзы не преломляется.**



**2. Проведите луч от предмета до линзы, параллельно оптической оси; от линзы через фокус.**



**3. Постройте изображение предмета, опустив перпендикуляр на главную оптическую ось из точки, полученной пересечением лучей.**



**Изображение:**

- прямое или перевернутое,
- уменьшенное или увеличенное,
- действительное или перевернутое

# Решение задач:

1. Упр. 33(2)
2. Л. № 1589, 1612, 1615

**Завершить  
показ**