

# Построение изображений в собирающей линзе

8 класс

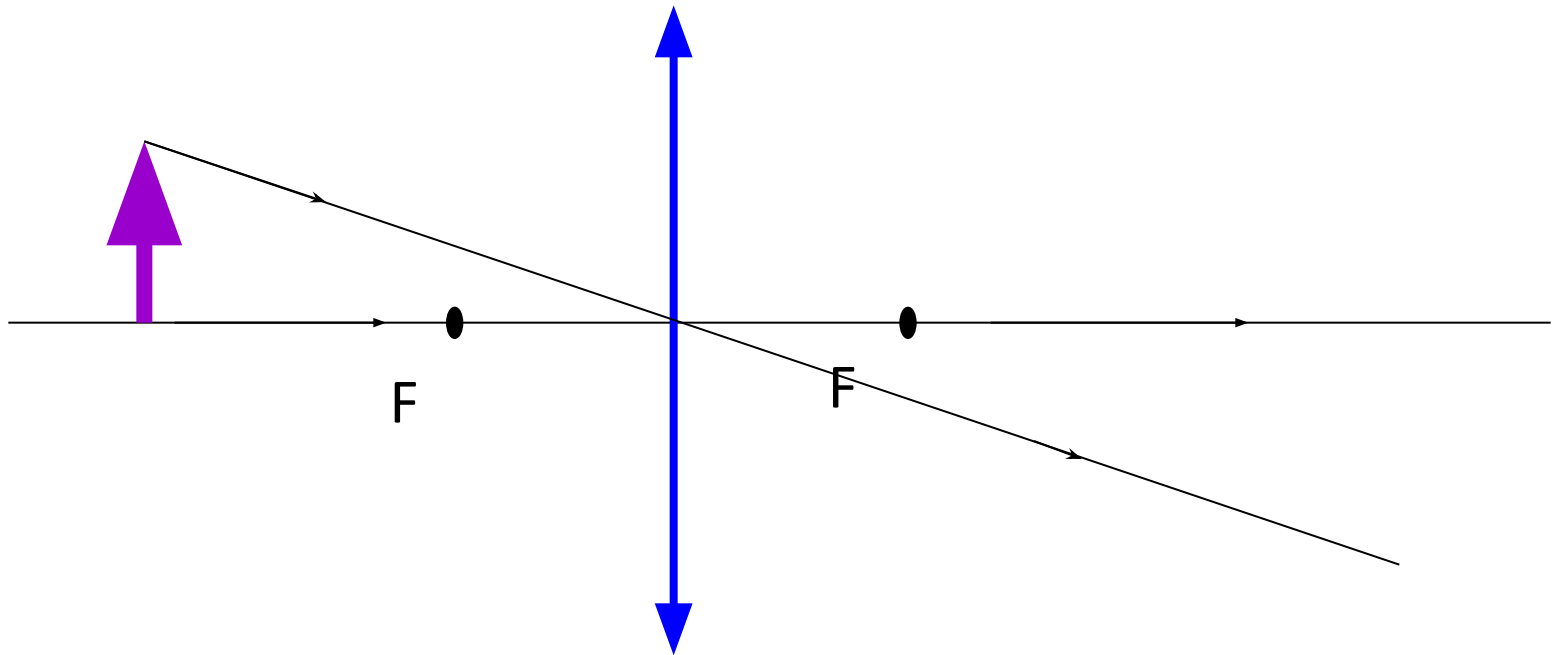
**Разработала и внедрила презентацию**

**Мирзаянова Надежда Борисовна**

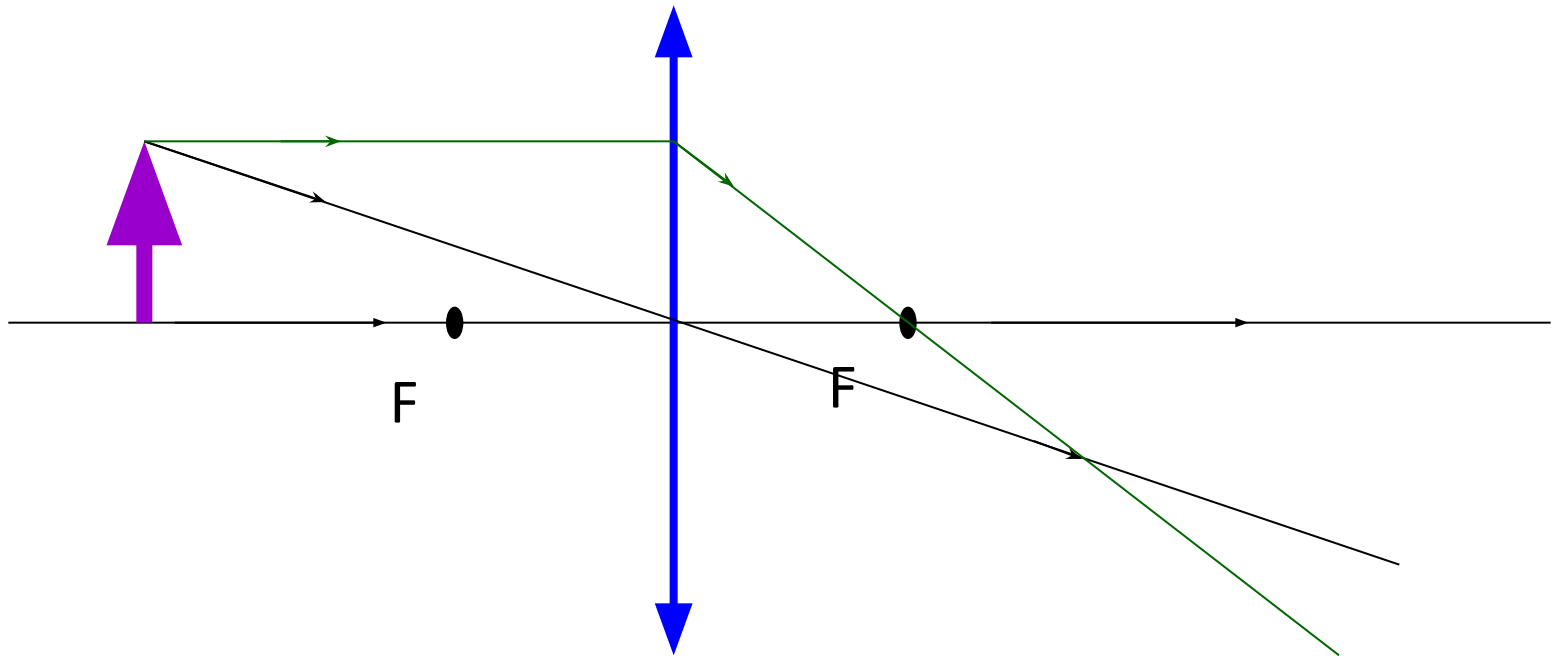
**Учитель физики и информатики**

**Г. Очёр Пермского края МБОУ «ОСОШ №3»**

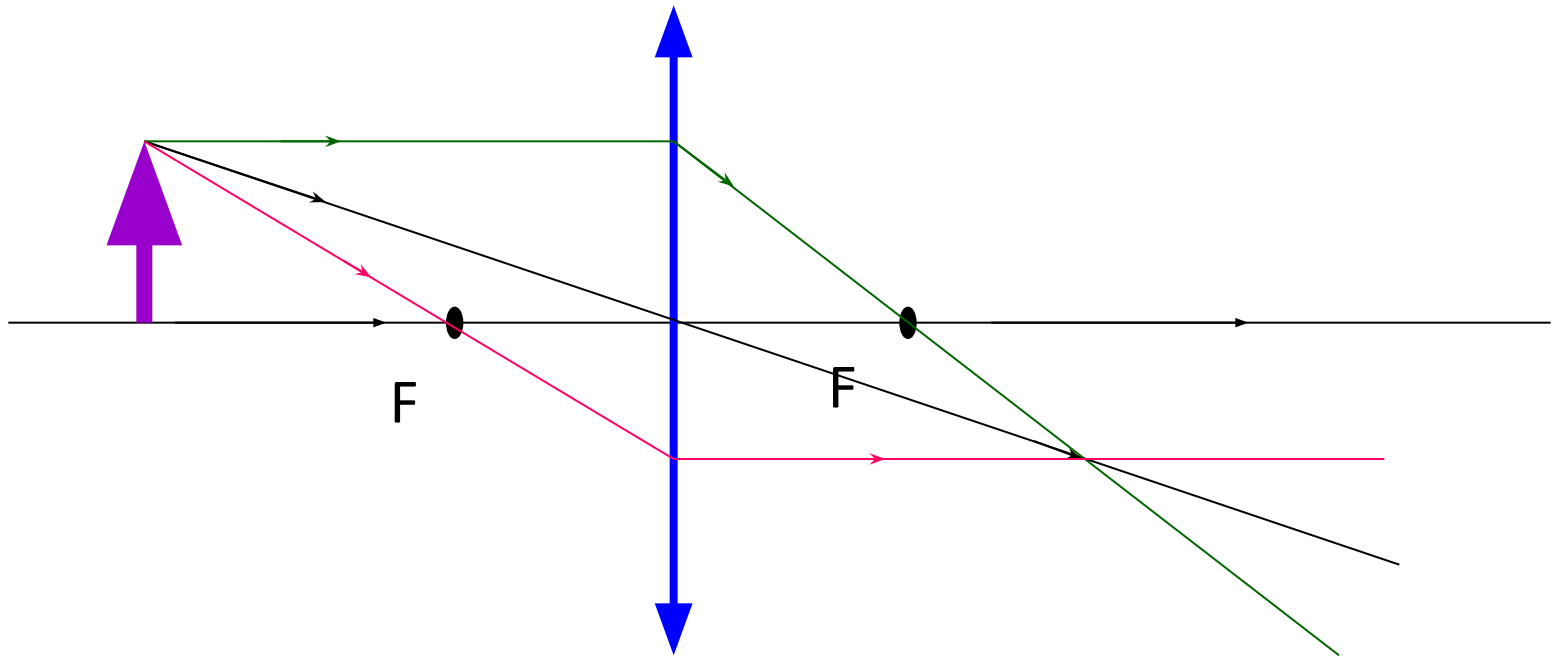
# 1. Луч проходящий через оптический центр линзы не преломляется



**2. Проведите луч от предмета до линзы, параллельно оптической оси; от линзы через фокус.**



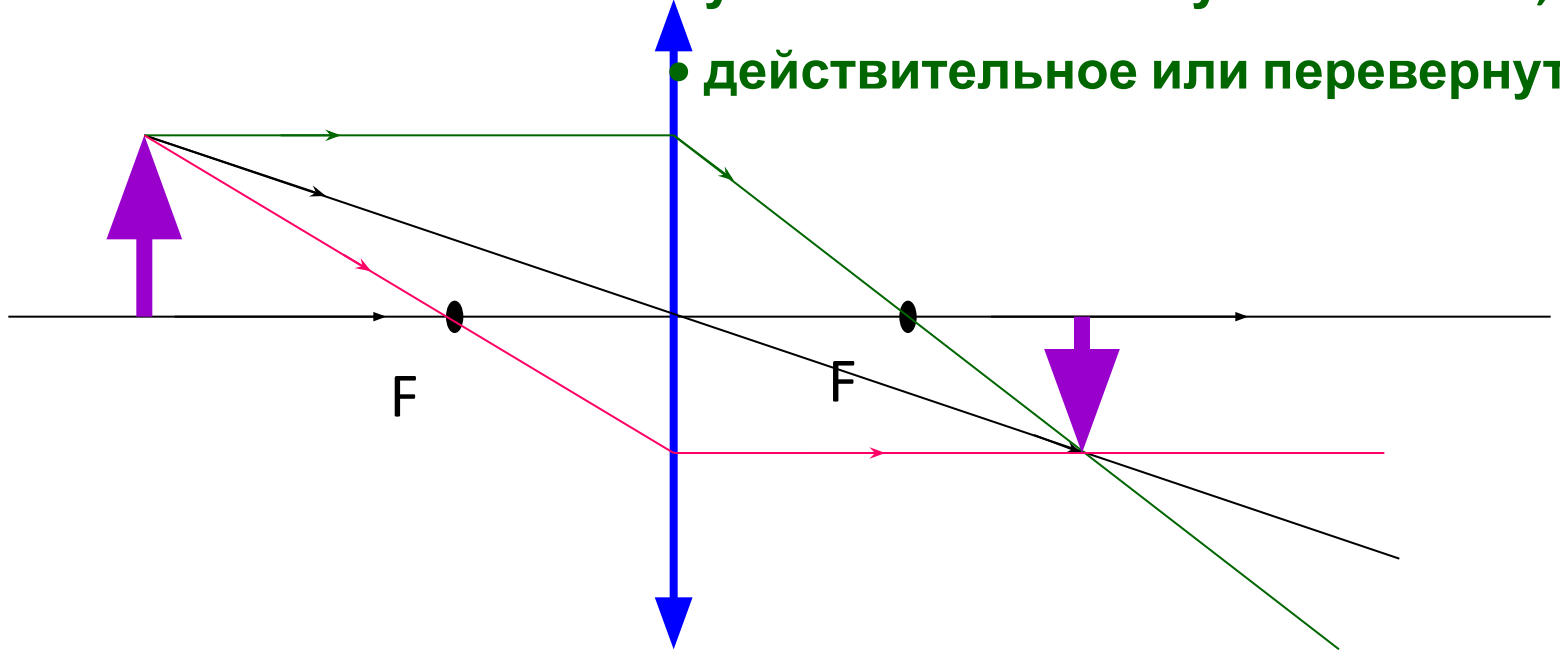
**3. Проведите луч от предмета через фокус до линзы; от линзы параллельно оптической оси.**



4. Постройте изображение предмета, опустив перпендикуляр на главную оптическую ось из точки, полученной пересечением лучей.

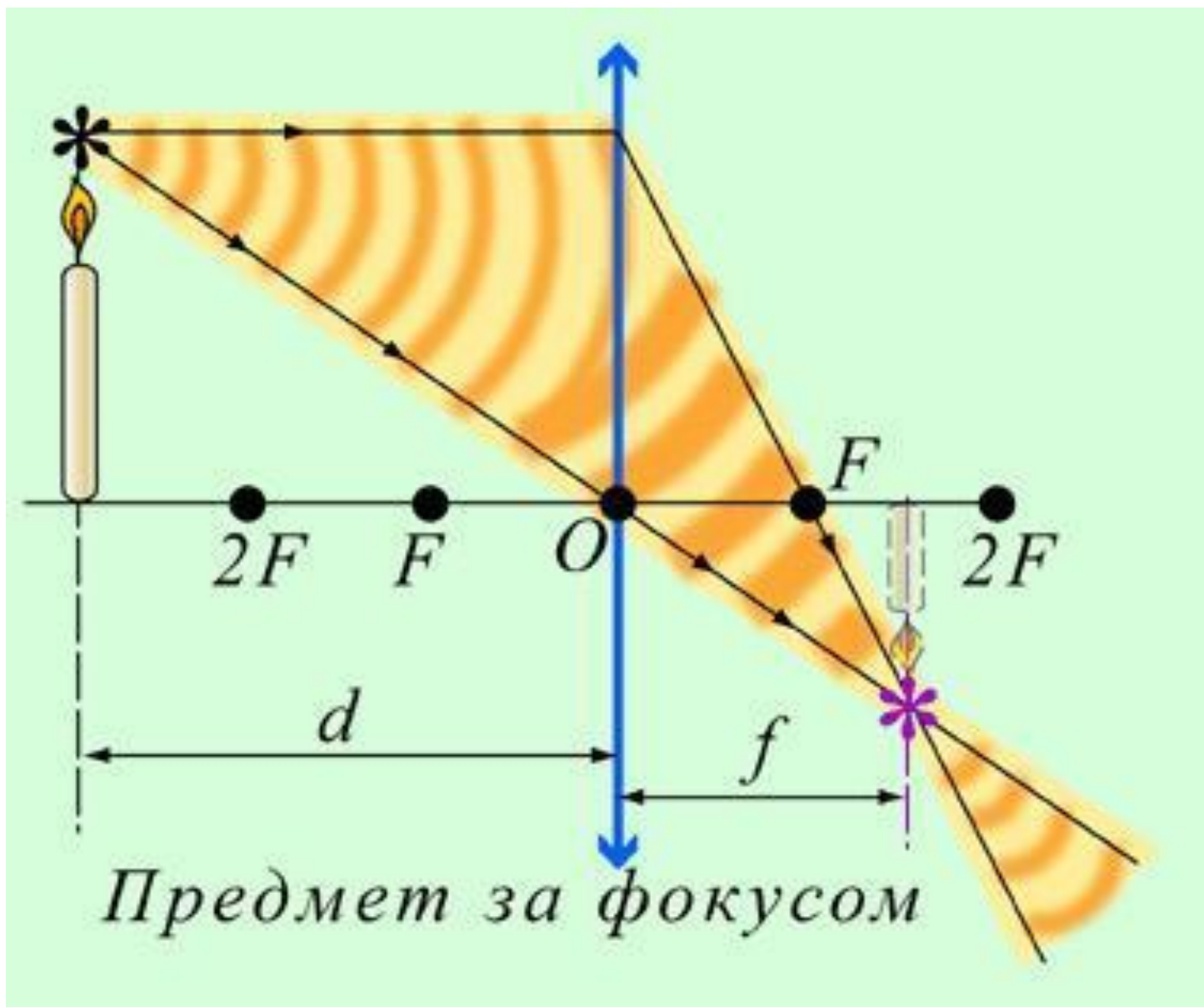
Изображение:

- прямое или перевернутое,
- уменьшенное или увеличенное,
- действительное или перевернутое

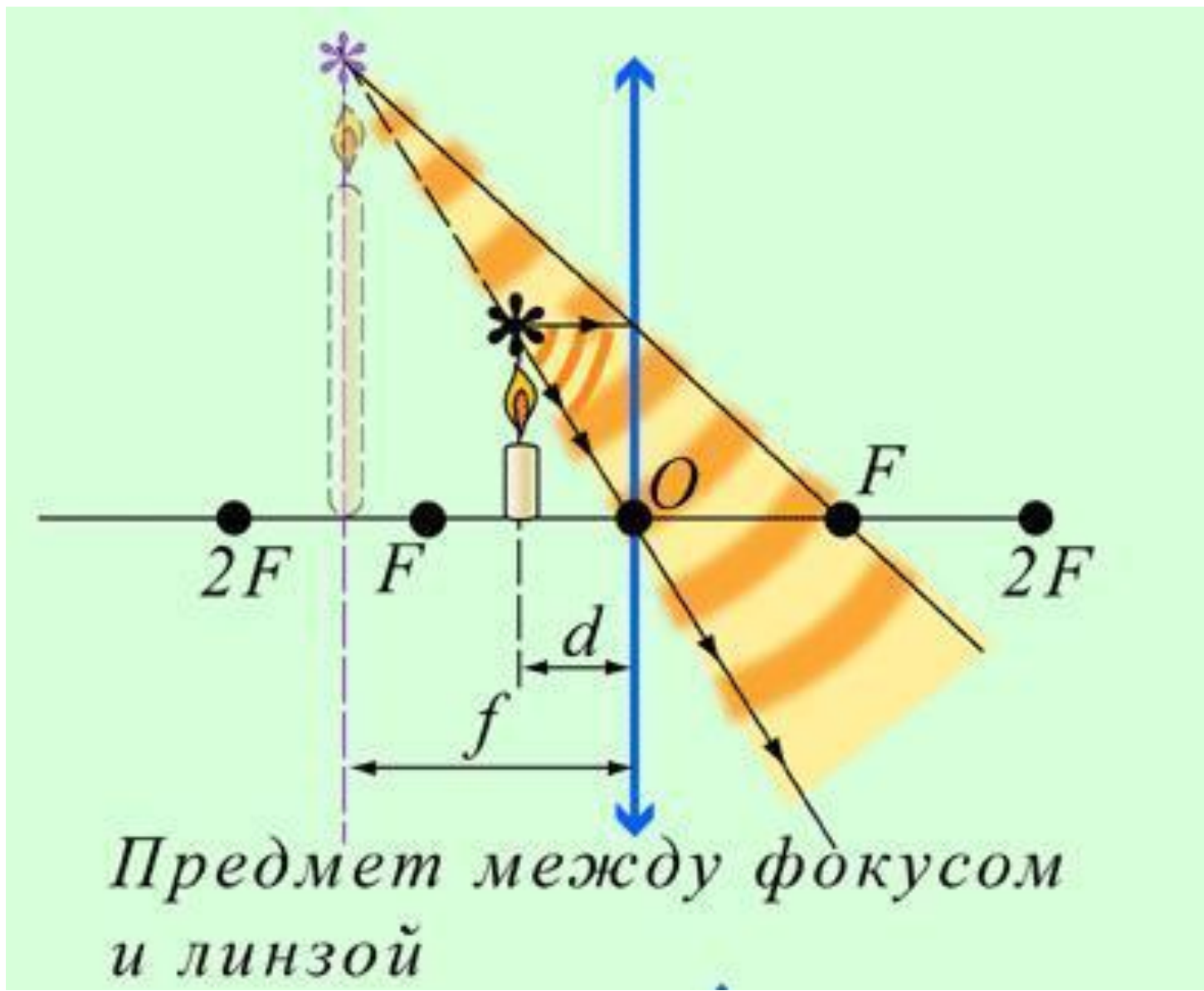


Изображение: перевернутое, уменьшенное, действительное

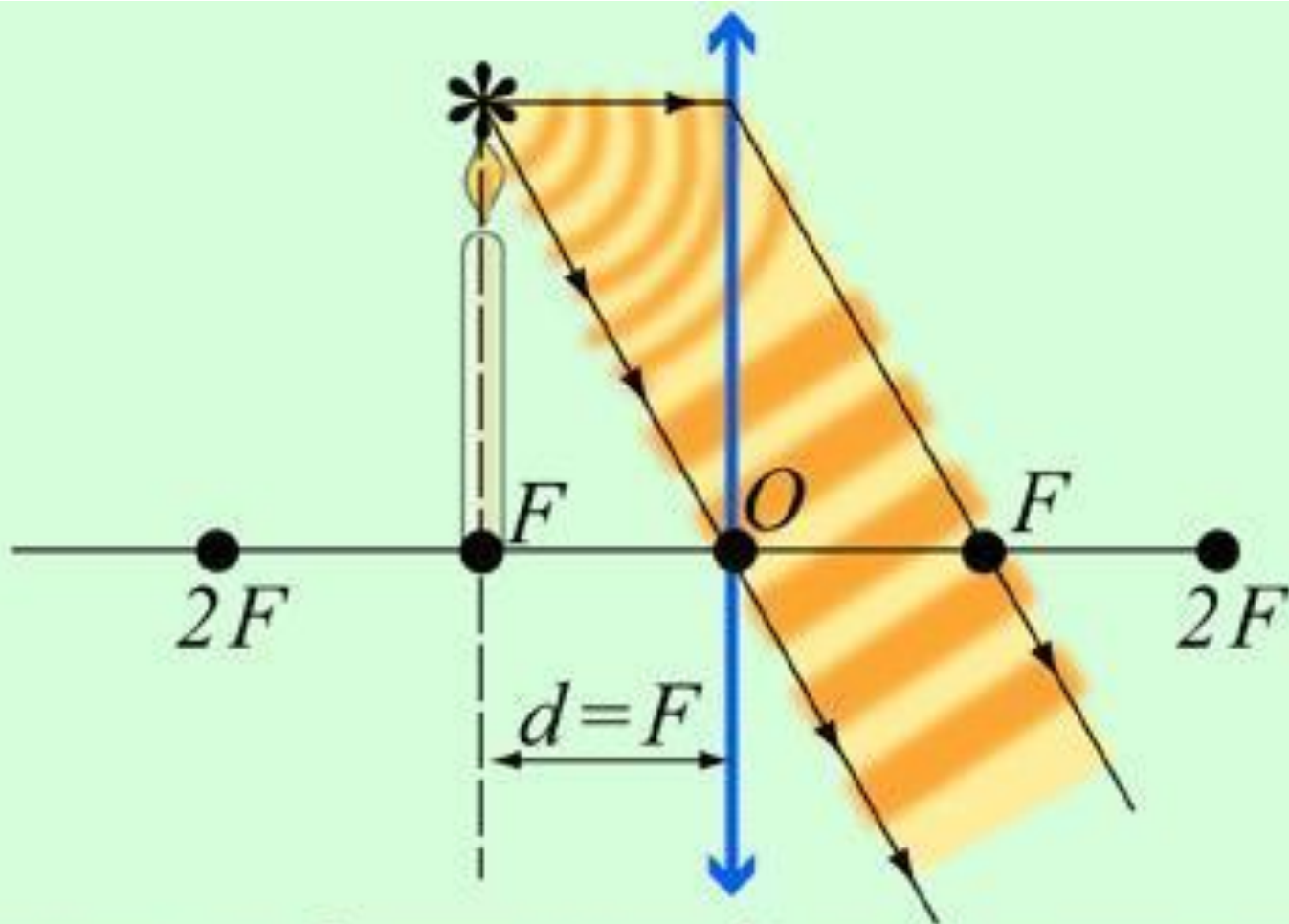
# Изображение предметов в линзах



# Изображение предметов в линзах



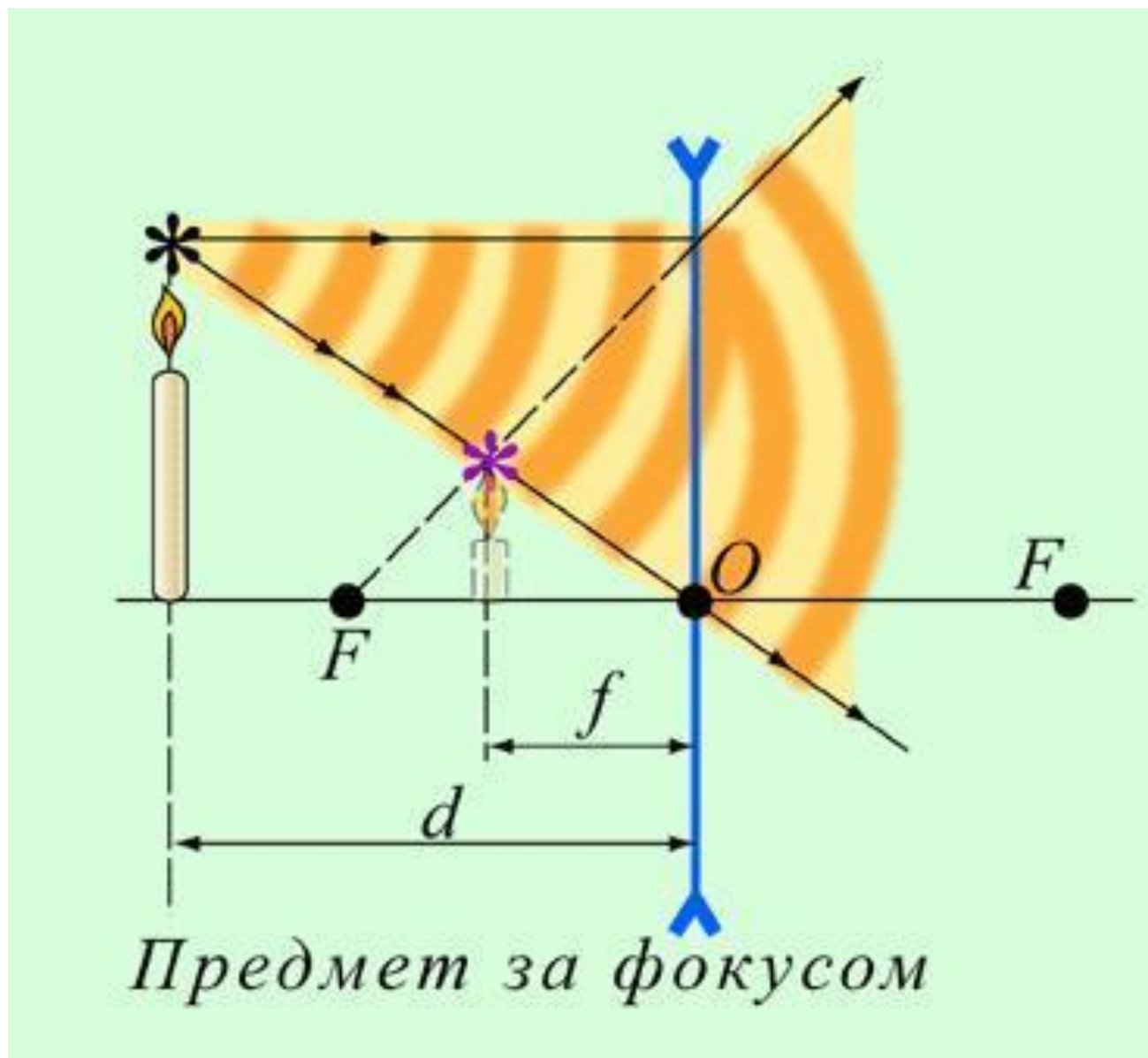
# Изображение предметов в линзах



*Предмет в фокальной плоскости*



# Изображение предметов в линзах



# Изображения в собирающей линзе