



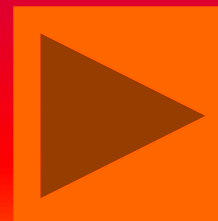
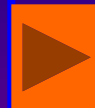
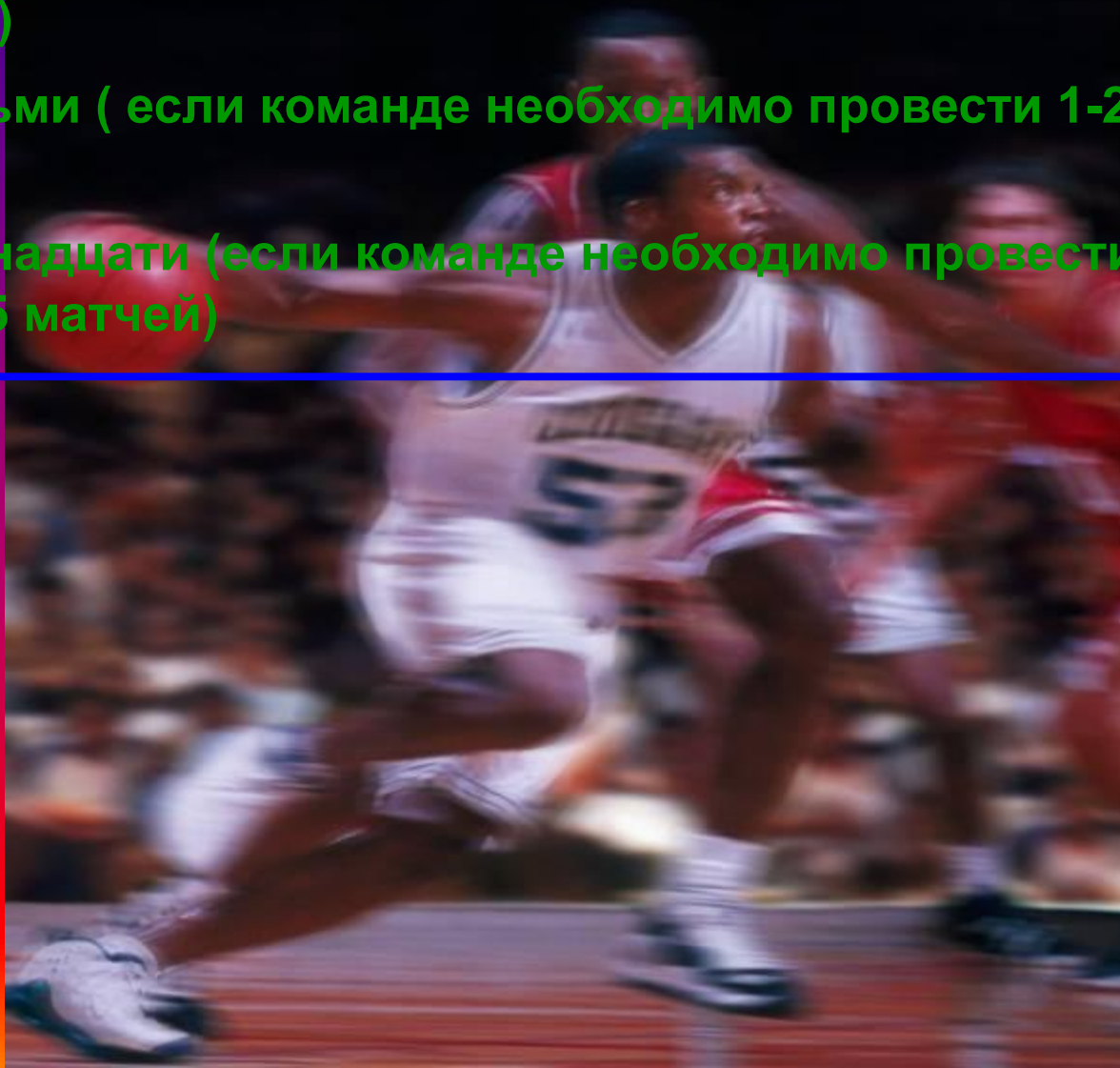
ПРАВИЛА

БАСКЕТБОЛА



1. Из скольких игроков состоит команда?

- А) Из девяти (если команде необходимо провести до 5 матчей)
- Б) Из восьми (если команде необходимо провести 1-2 матча)
- В) Из двенадцати (если команде необходимо провести более 5 матчей)



МОЛОДЕЦ!!!



ПОДУМАЙ ЕЩЕ



2. Команда не имеет право продолжать игру если в ее составе осталось менее

А) Четырех игроков



Б) Трех игроков



В) Двух игроков



3. Какая продолжительность игры ?

А) Два периода по 20 минут



Б) Четыре периода по 10 минут



В) Три периода по 15 минут

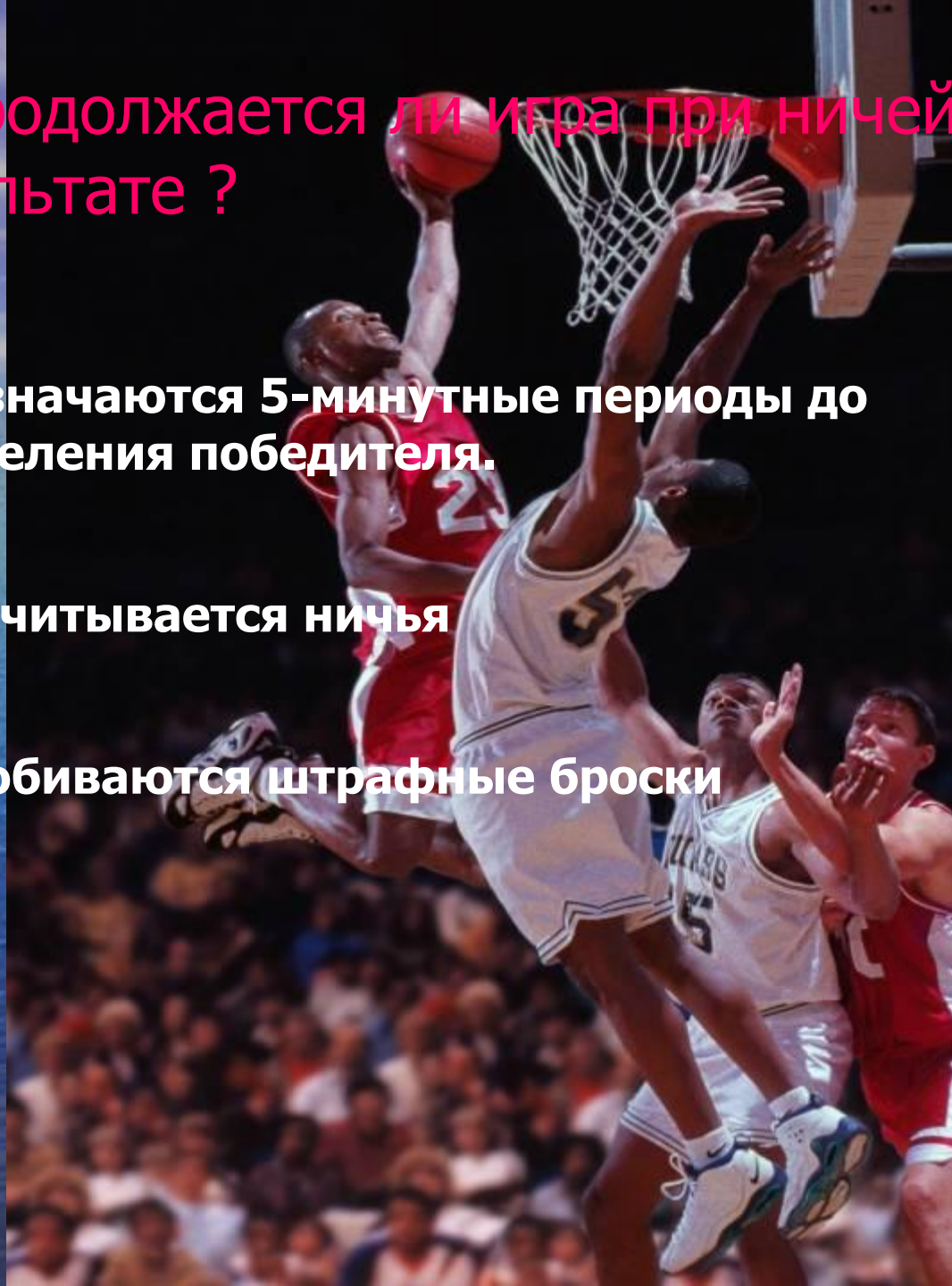


4. Продолжается ли игра при ничейном результате ?

А) Назначаются 5-минутные периоды до определения победителя.

Б) Засчитывается ничья

В) Проводятся штрафные броски



5. Кто дает право для выхода команды на поле ?

А) Тренер



Б) Секретарь



В) Судья на поле

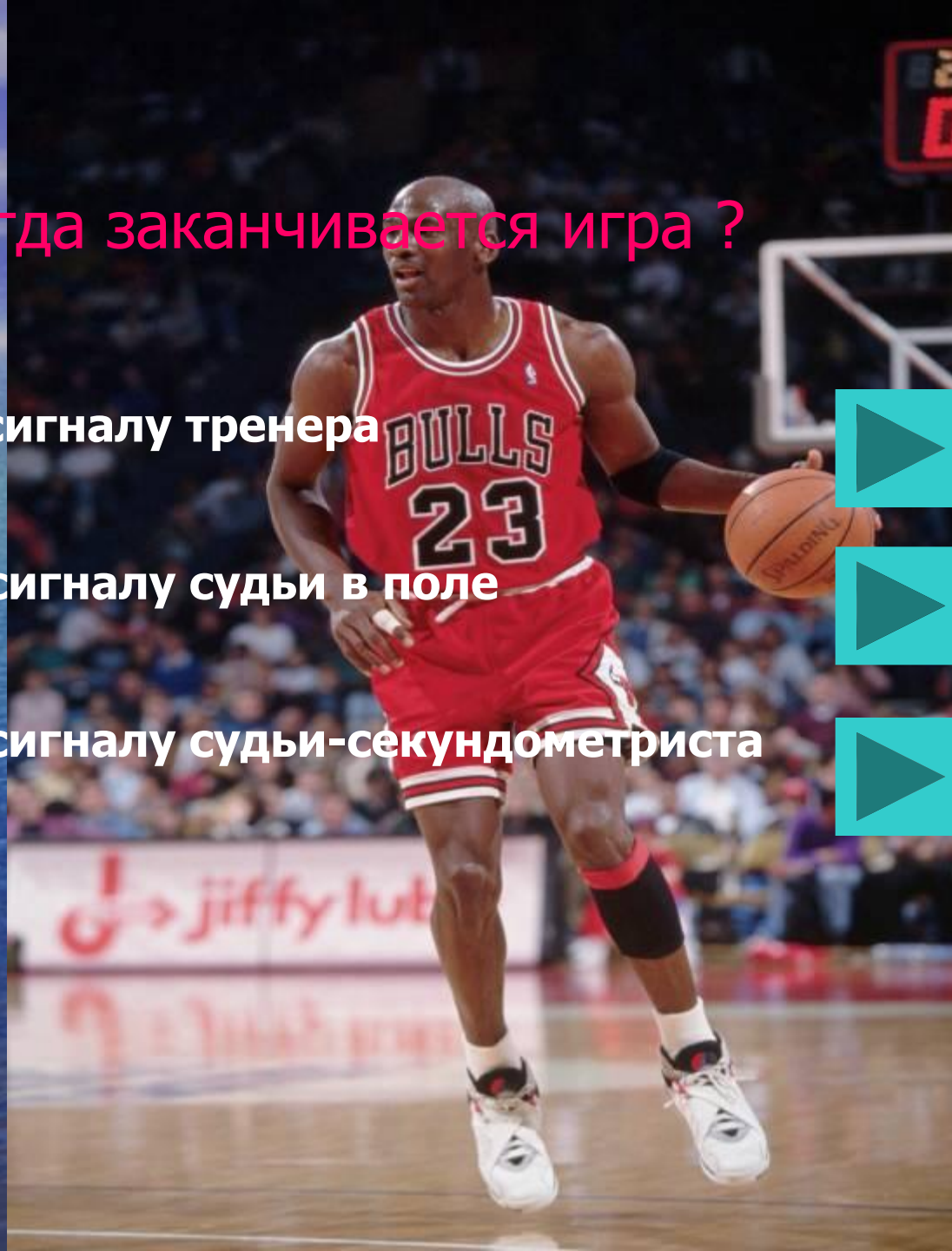


6. Когда заканчивается игра ?

А) По сигналу тренера

Б) По сигналу судьи в поле

В) По сигналу судьи-секундометриста



7. Имеет ли право нападающий игрок касаться корзины или щита команды противника в то время, когда мяч при броске находится на кольце ?

А) Нет

Б) Да



8. Имеет ли право защитник касаться своей корзины или щита, пока мяч находится на кольце во время броска ?

А) Да

Б) Нет

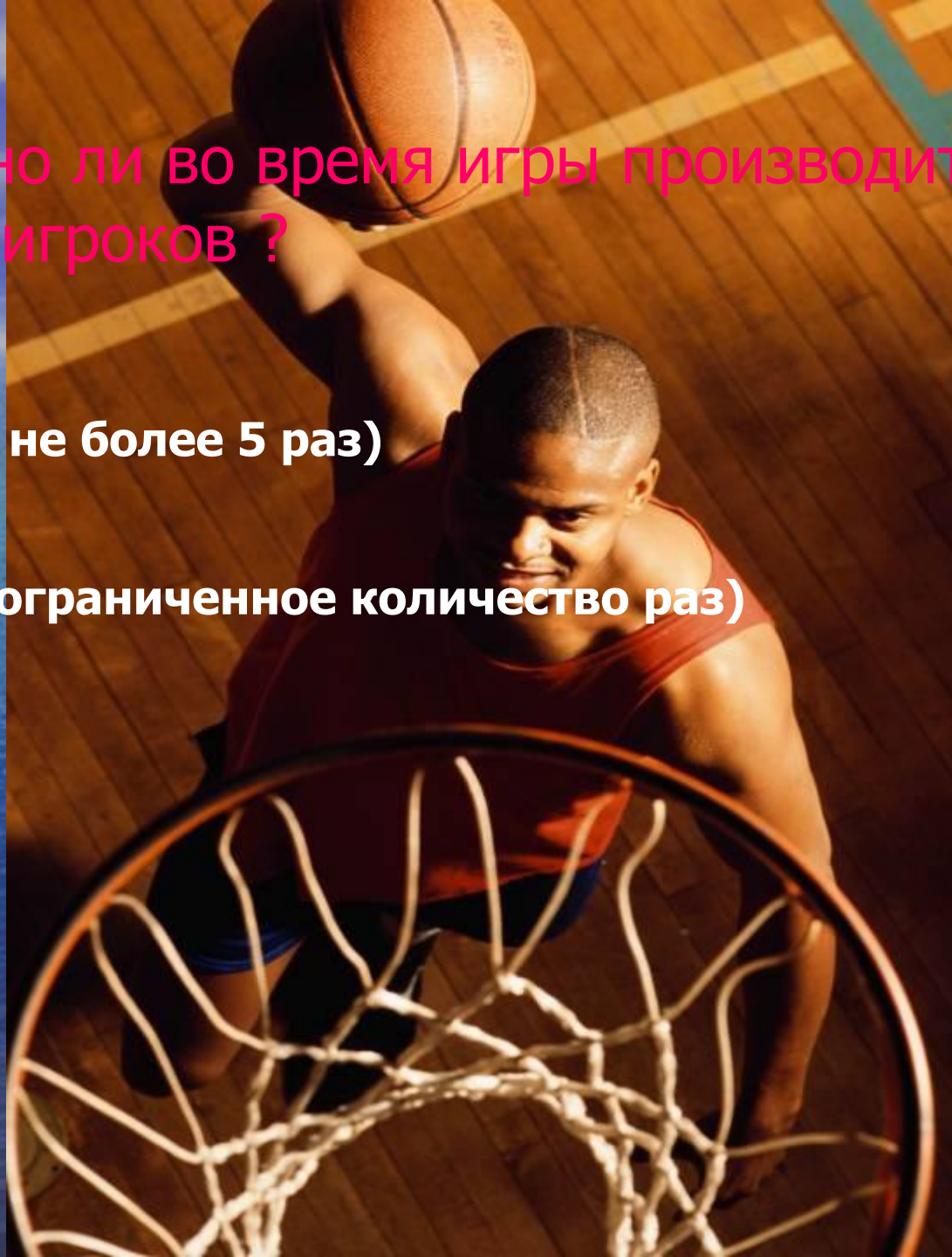


9. Можно ли во время игры производить замену игроков ?

А) Да (но не более 5 раз)

Б) Да (неограниченное количество раз)

В) Нет



10. Сколько минутных перерывов команда может взять ?

А) Два в каждом периоде

Б) Один в каждом периоде

В) Один в 1,2,3 периоде и 2 в четвертом



11. В каких случаях игрок выбывает из игры с правом замены ?

А) Когда получил три фола

Б) Когда получил пять фолов

В) Никогда



12. Какие фолы могут накладываться судьи на тренеров, помощников тренеров, запасных игроков и лиц сопровождающих команду ?

А) Технические

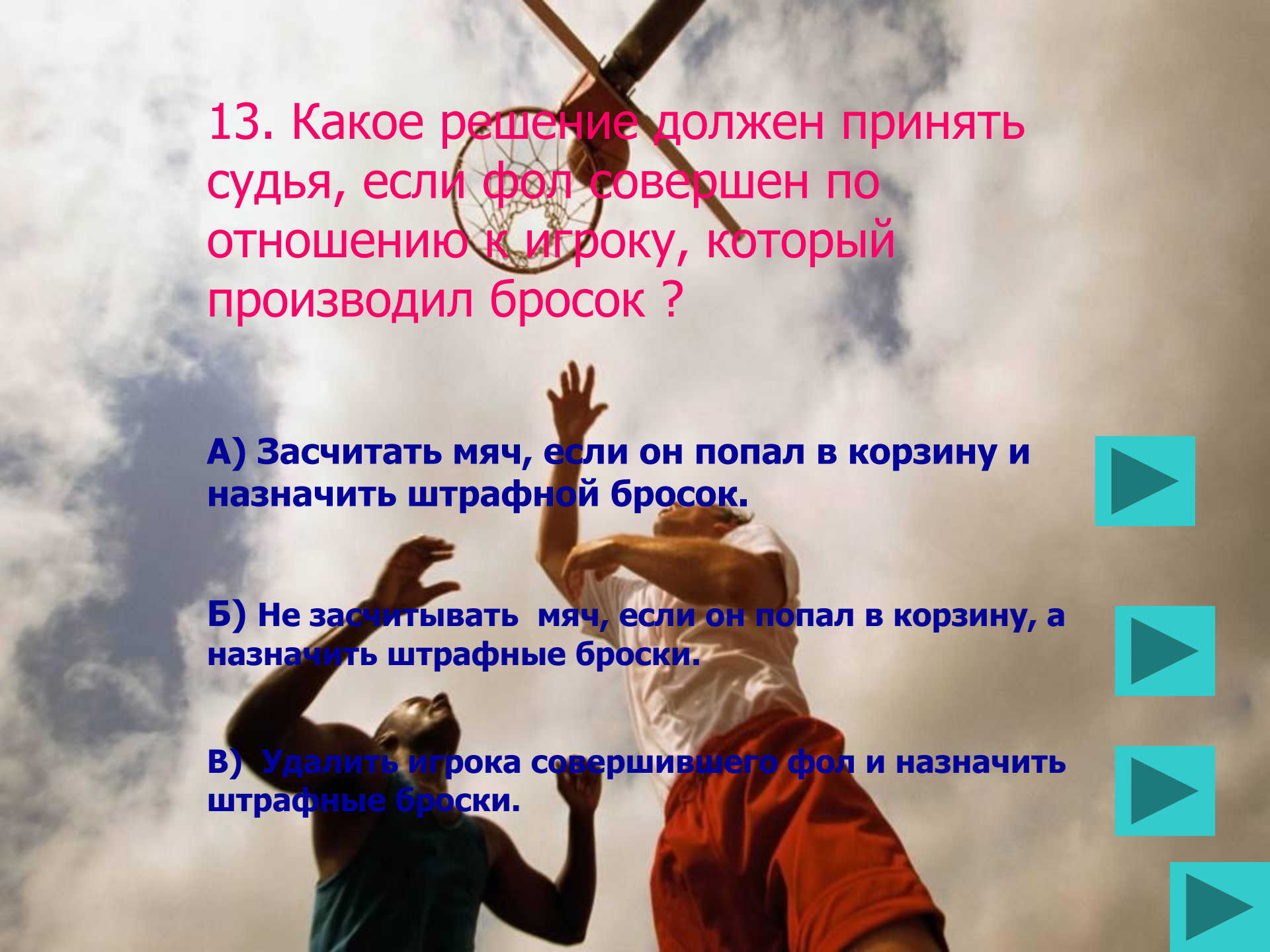


Б) Персональные



В) Умышленные





13. Какое решение должен принять судья, если фол совершен по отношению к игроку, который производил бросок ?

А) Засчитать мяч, если он попал в корзину и назначить штрафной бросок.

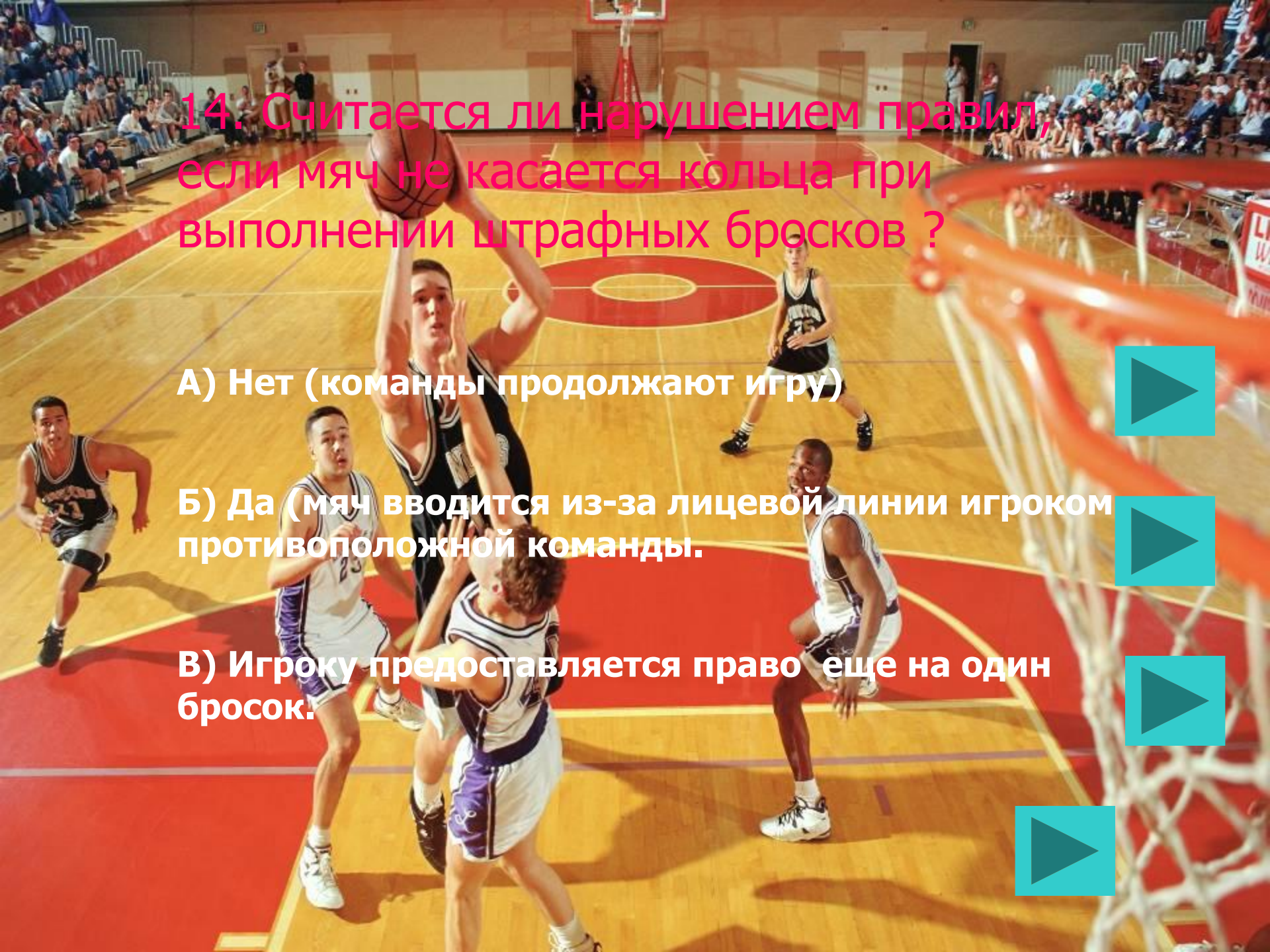


Б) Не засчитывать мяч, если он попал в корзину, а назначить штрафные броски.



В) Удалить игрока совершившего фол и назначить штрафные броски.





14. Считается ли нарушением правил, если мяч не касается кольца при выполнении штрафных бросков ?

А) Нет (команды продолжают игру)



Б) Да (мяч вводится из-за лицевой линии игроком противоположной команды.)



В) Игроку предоставляется право еще на один бросок.



15. В каких случаях распространяется правило 5 секунд ?

А) Если команда владеющая мячом не может в течении 5 секунд перевести его в передовую зону.

Б) Если команда владеющая мячом в течении 5 секунд не может произвести бросок по корзине.

В) Если игрок, владея мячом, пассивен в действиях.

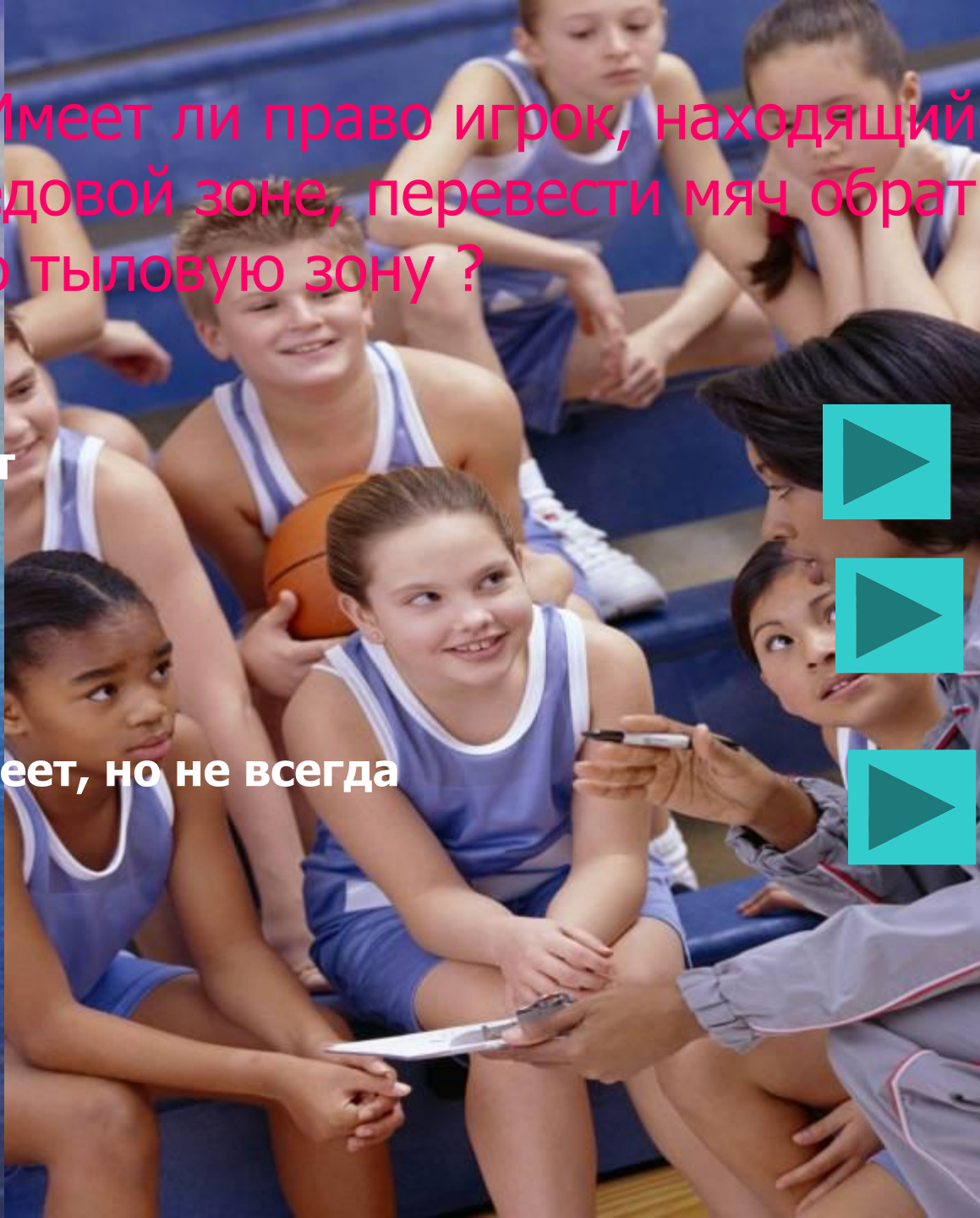


16. Имеет ли право игрок, находящийся в передовой зоне, перевести мяч обратно в свою тыловую зону ?

А) Нет

Б) Да

В) Имеет, но не всегда

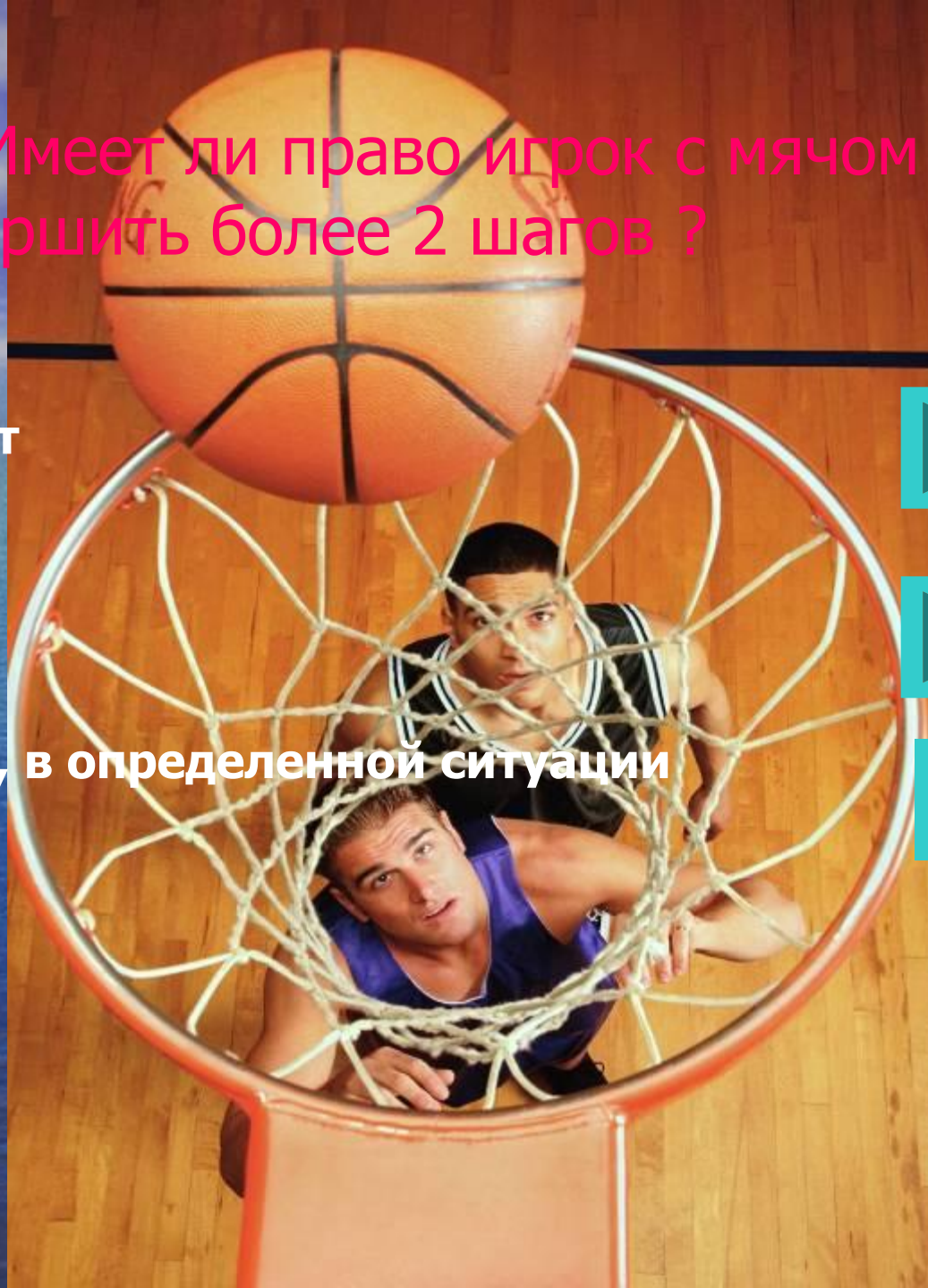


17. Имеет ли право игрок с мячом совершить более 2 шагов ?

А) Нет

Б) Да

В) Да, в определенной ситуации

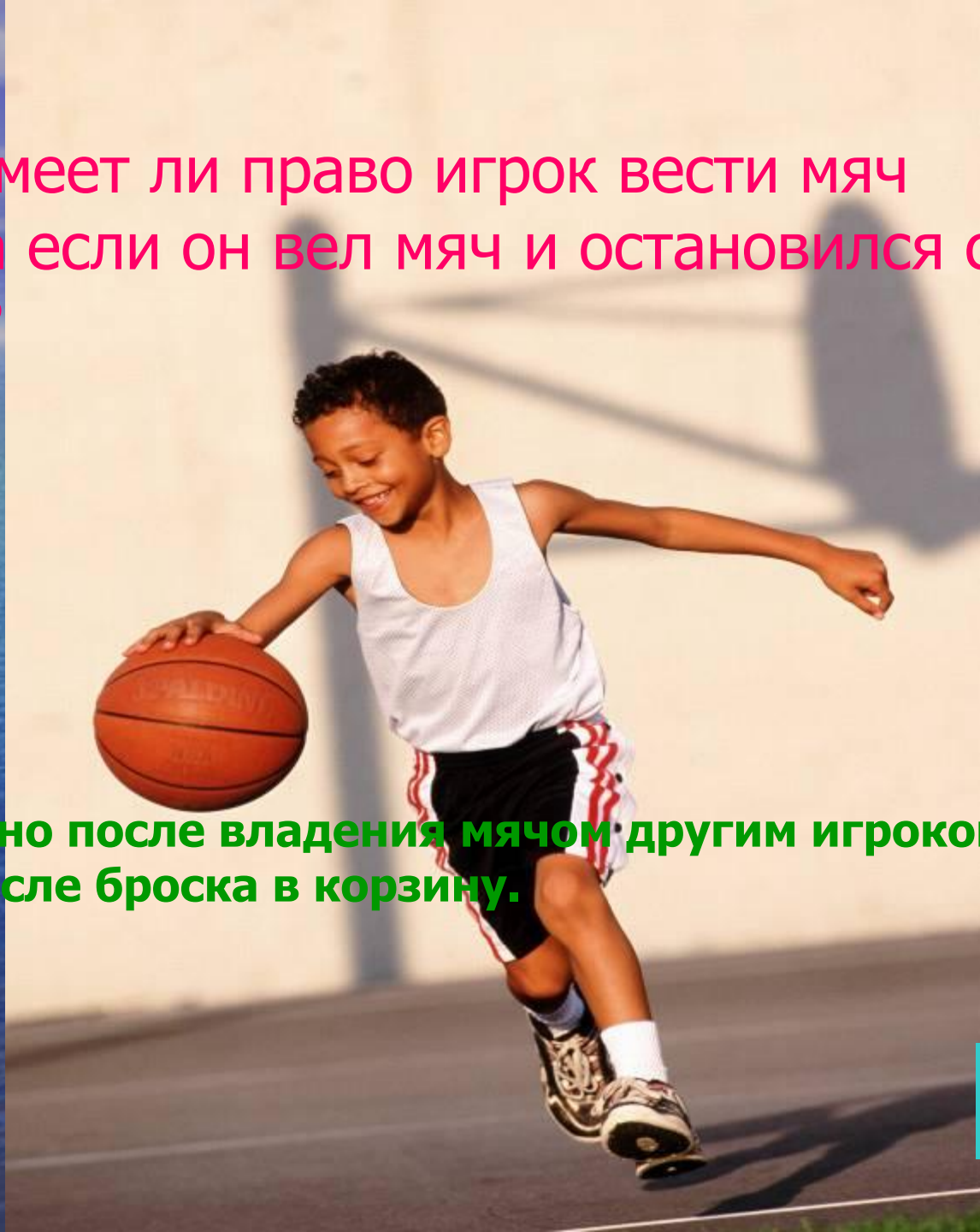


18. Имеет ли право игрок вести мяч снова если он вел мяч и остановился с ним ?

А) Нет

Б) Да

В) Да, но после владения мячом другим игроком, или после броска в корзину.

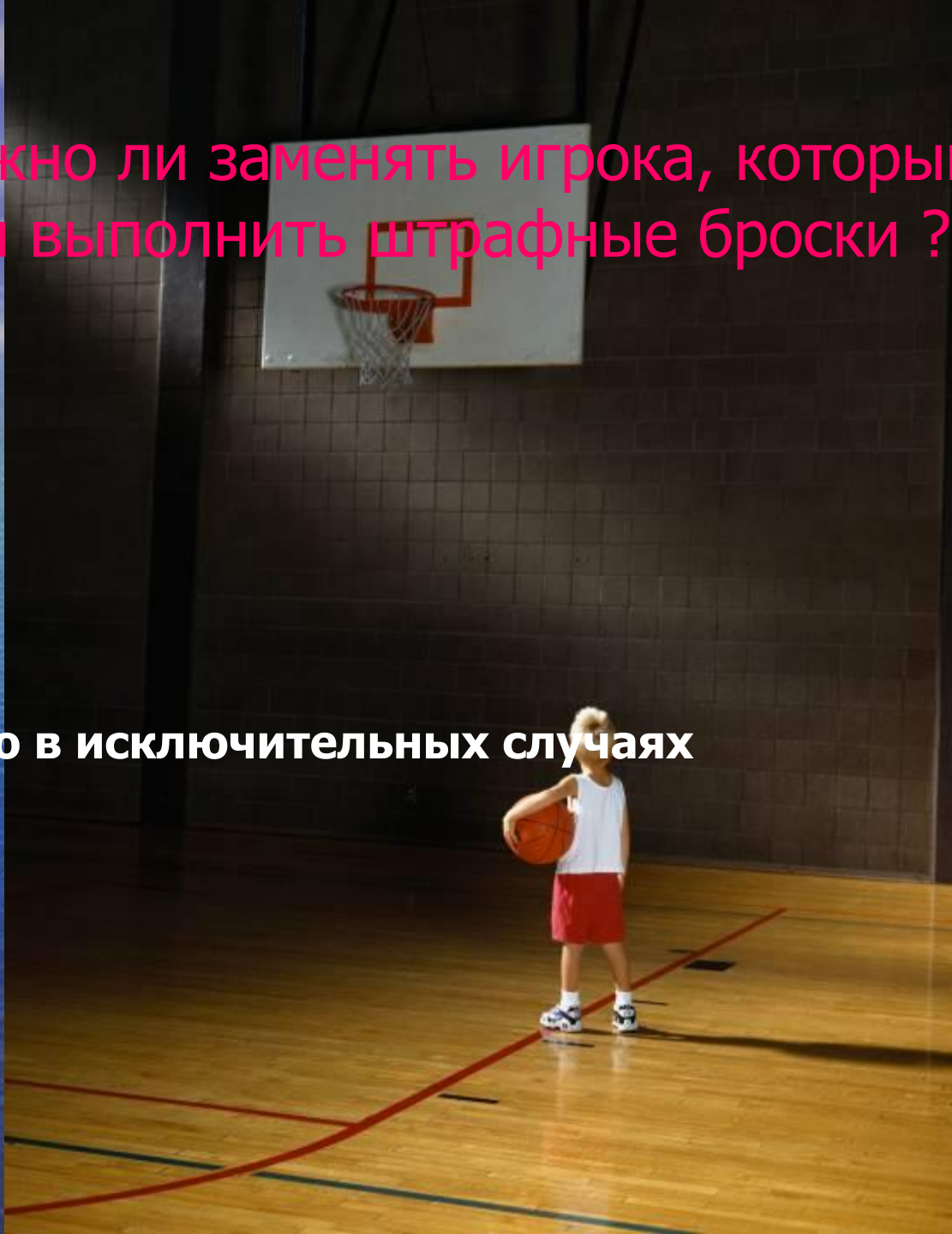


19. Можно ли заменять игрока, который должен выполнить штрафные броски ?

А) Нет

Б) Да

В) Только в исключительных случаях



20. Кто придумал игру баскетбол ?

А) Майкл Джордан

Б) Пьер де Кубертен

В) Джеймс Нейсмит

