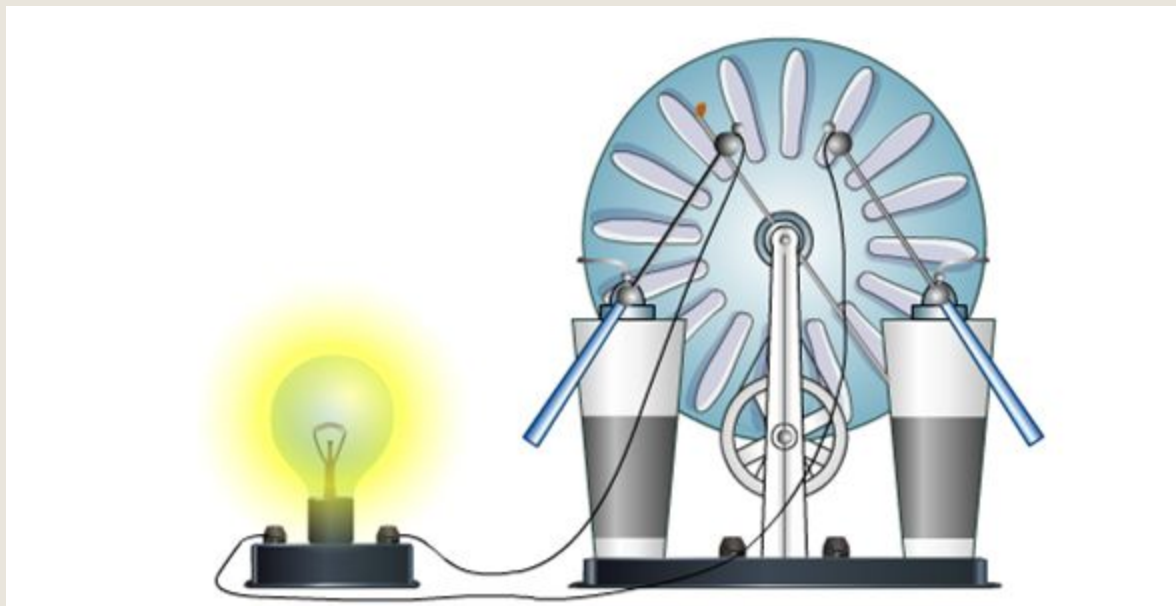


Электрический ток



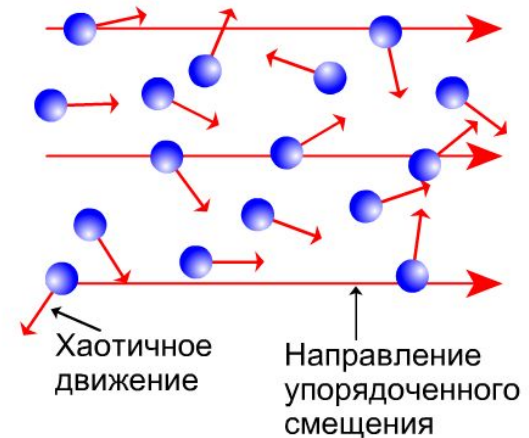
Кочкина Е.Г.
МАОУ «МСОШ №20»
Миасс

Электрический ток- это упорядоченное движение заряженных частиц

Условия существования тока

Наличие свободных q
(ионов, электронов)

Наличие электрического поля
(создается источником тока)



Направленное движение электронов подобно движению стайки мошкеры на ветру

Действия тока

Тепловое

Кипятильник,
плойка

Химическое

Получение
чистых металлов

Магнитное

Электромагнит

Физиологическое

Сокращение
мышц

ИСТОЧНИКИ ТОКА

Химическая
энергия

- Гальванический элемент

Внутренняя
энергия

- Термоэлемент

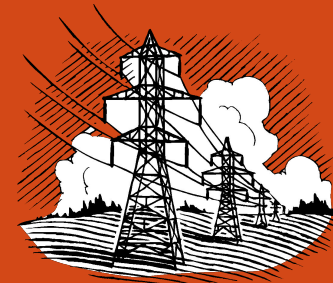
Механическая
энергия

- Генератор

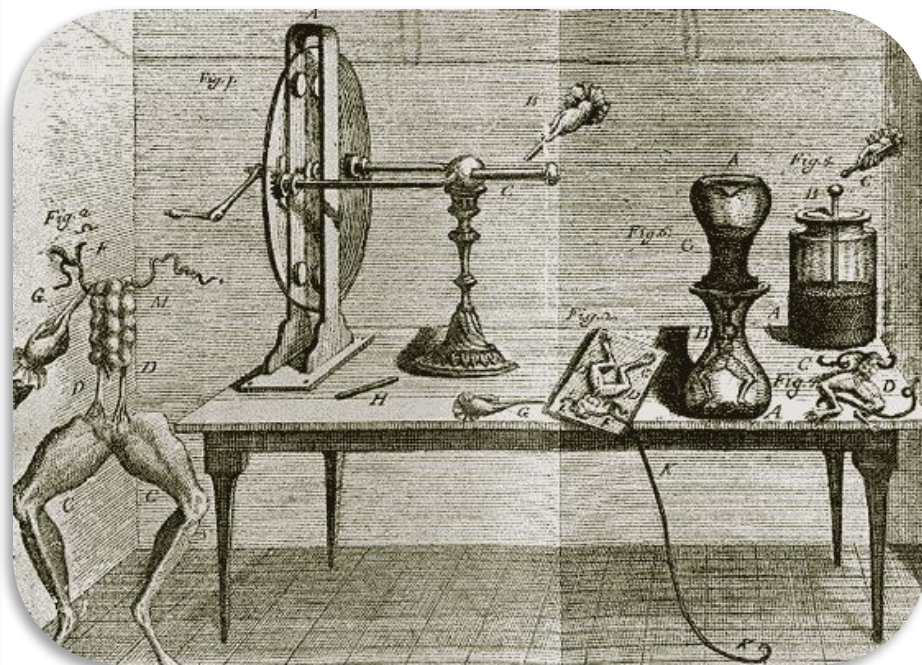
Световая
энергия

- Фотоэлемент

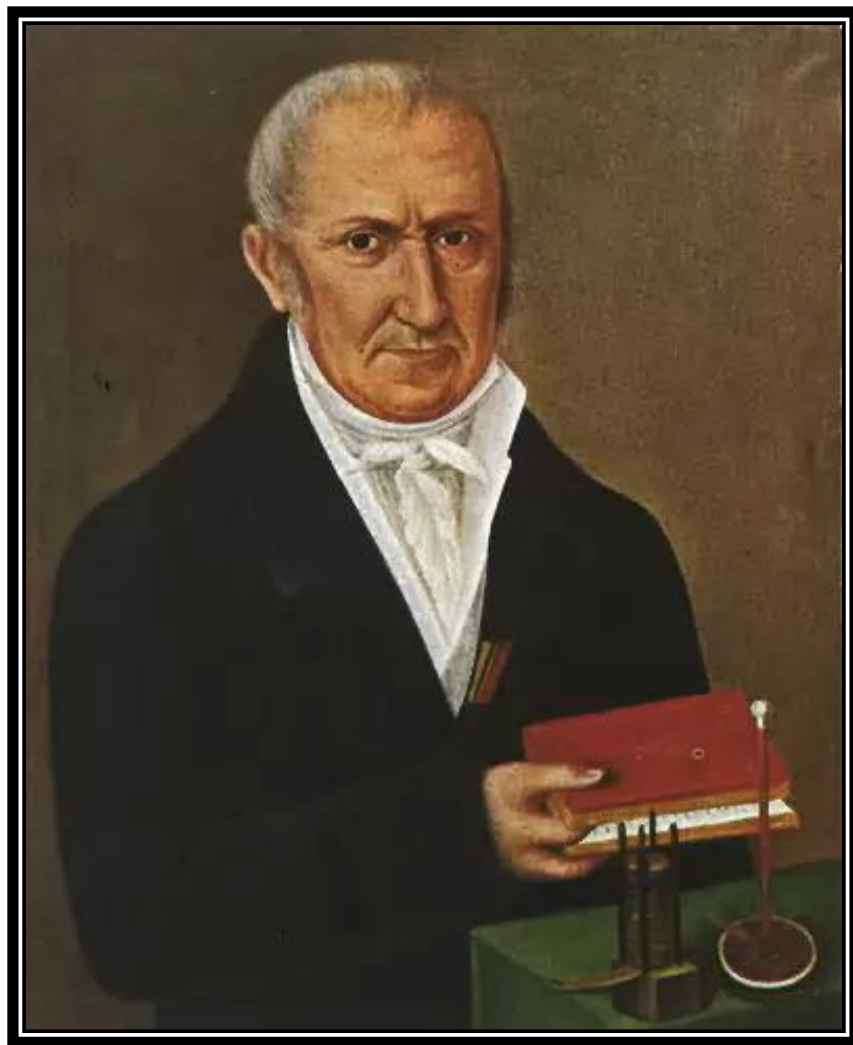
Электрическая
энергия



ОПЫТЫ ЛУИДЖИ ГАЛЬВАНИ

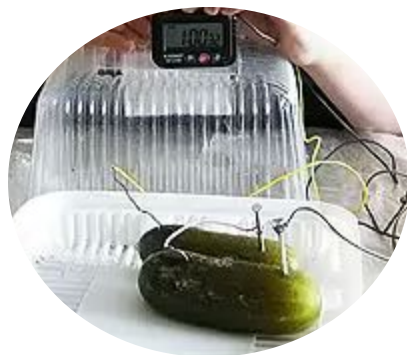


Первый источник тока - вольтов столб



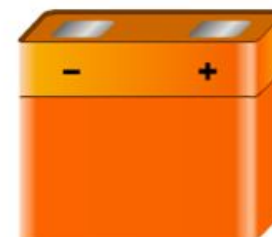
Алессандро Вольта

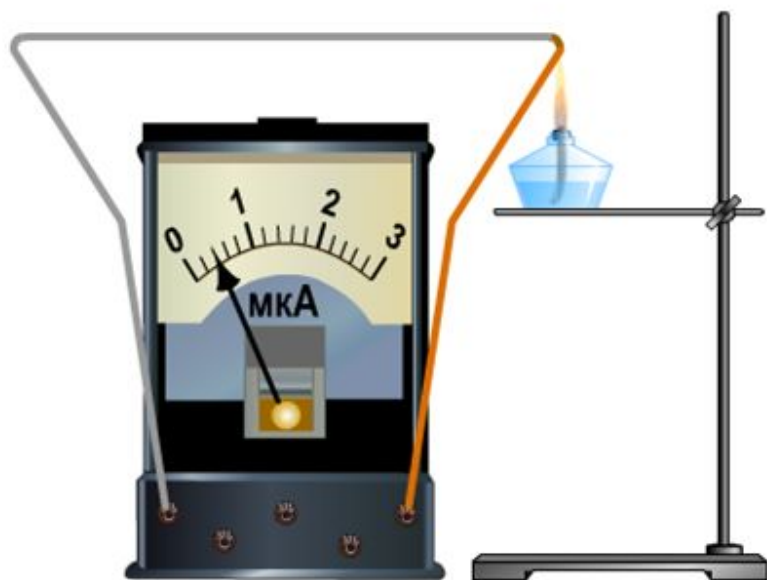




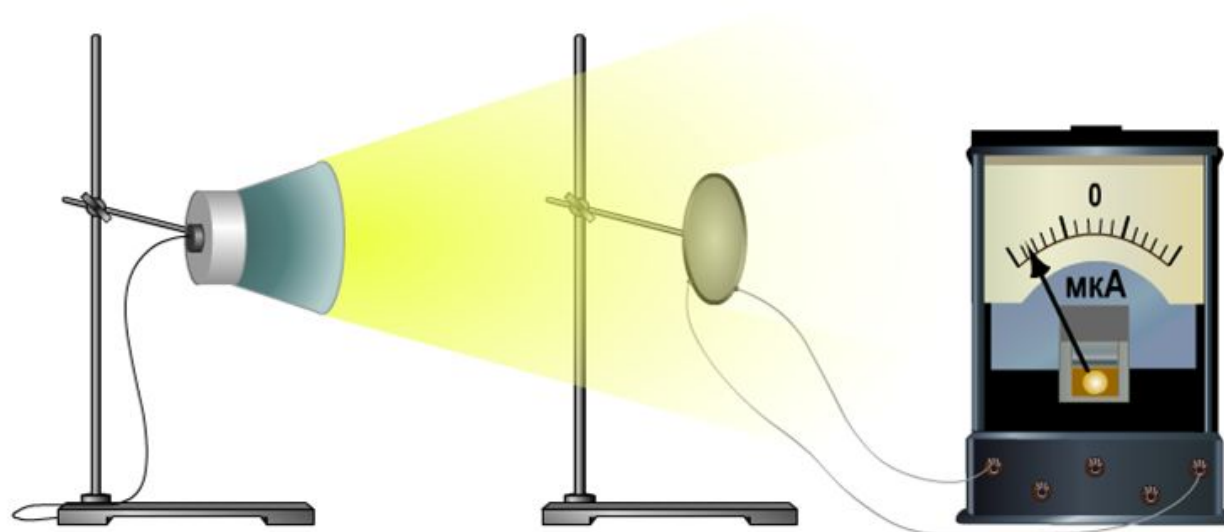
Контакт металлов + сок продукта => химическая реакция => источник тока

УСТРОЙСТВО ГАЛЬВАНИЧЕСКОГО ЭЛЕМЕНТА

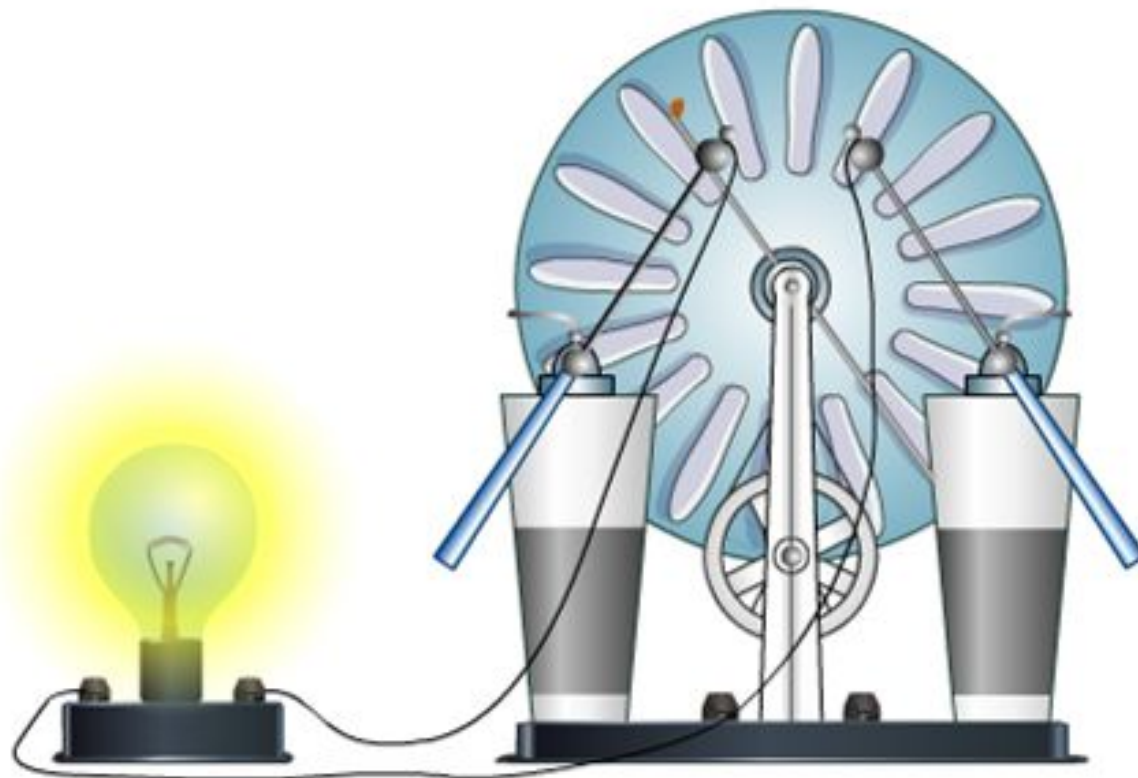




Термоэлемент

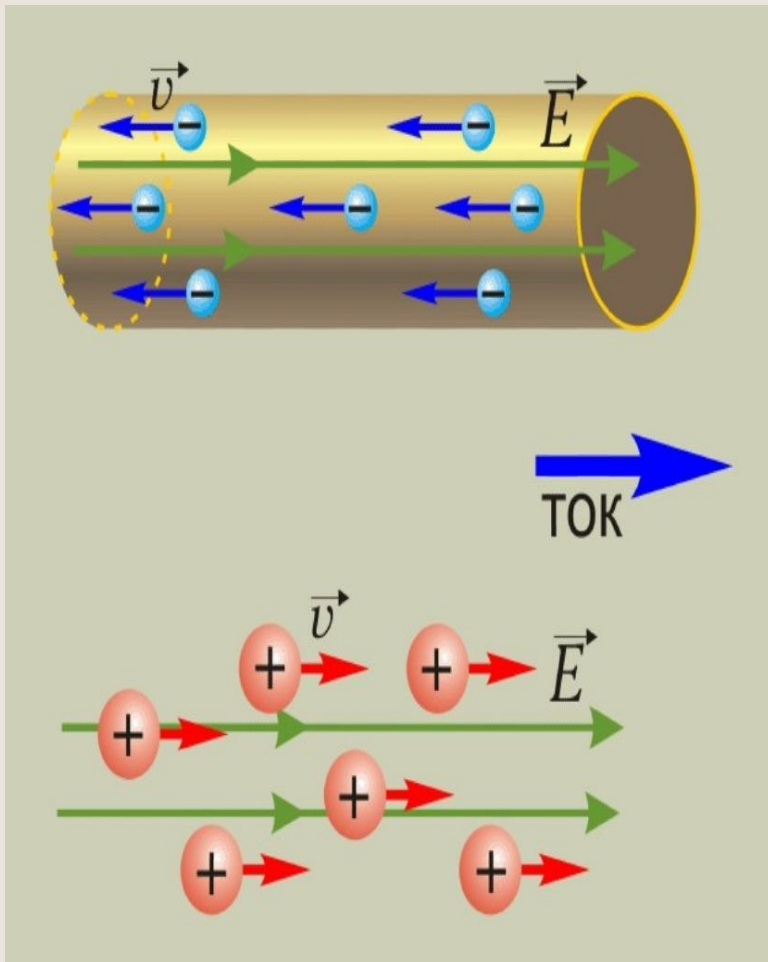


Фотоэлемент



ПРЕВРАЩЕНИЕ МЕХАНИЧЕСКОЙ ЭНЕРГИИ В ЭЛЕКТРИЧЕСКУЮ

Направление электрического тока

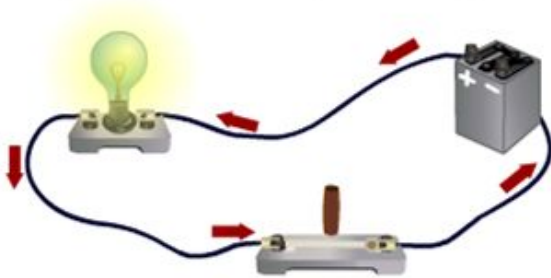


За направление тока принято направление движения **положительно** заряженных частиц.

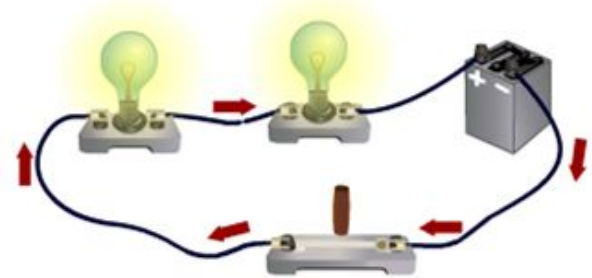
Для каких цепей указано направление движения электронов, направление тока?



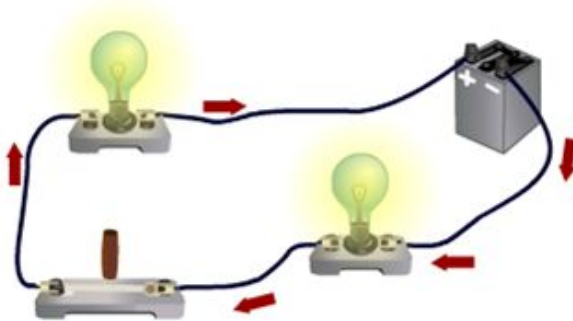
1



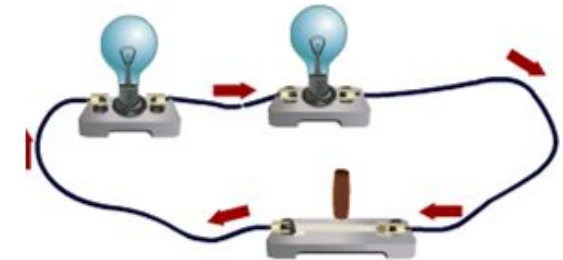
3



2



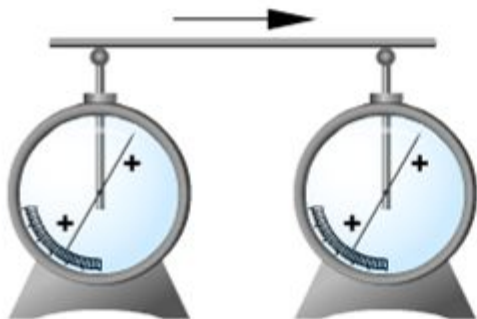
4



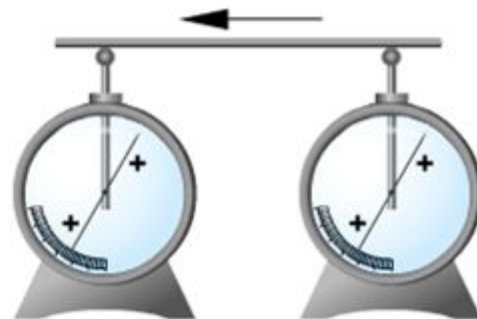
В каком случае возникает электрический ток?



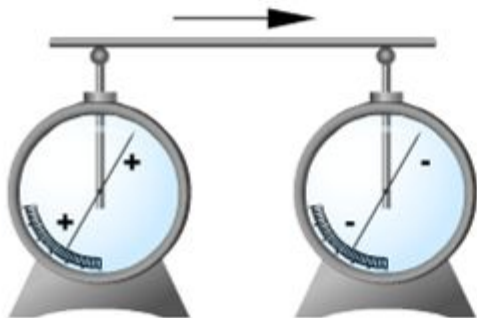
1



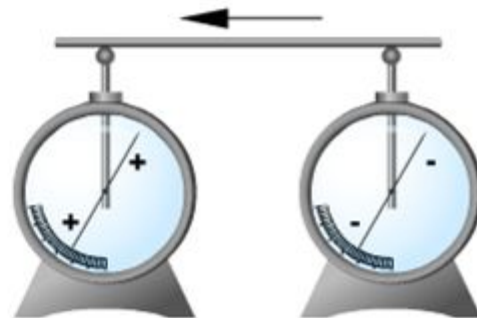
3



2



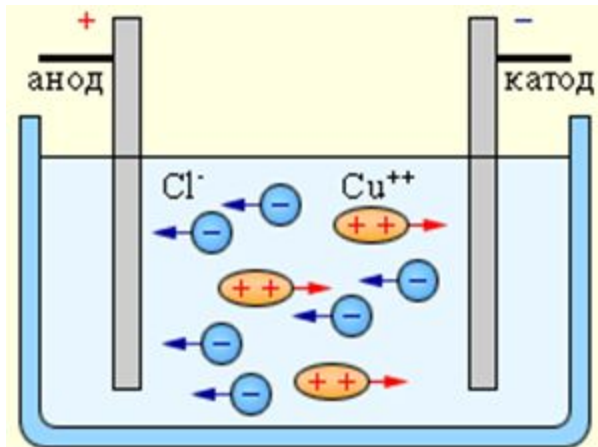
4



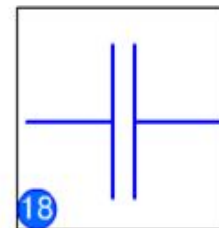
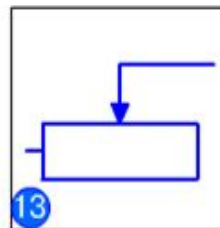
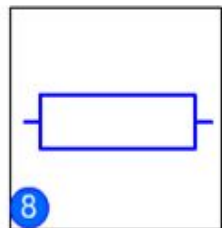
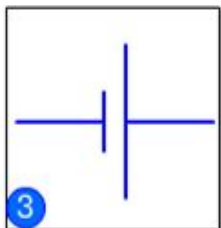
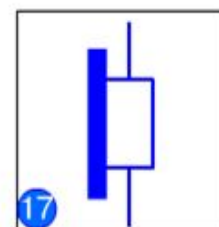
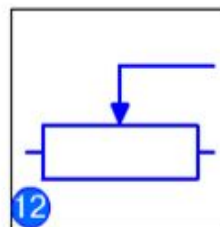
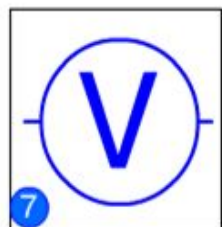
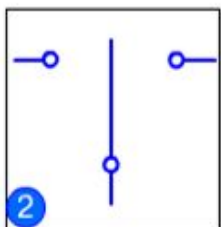
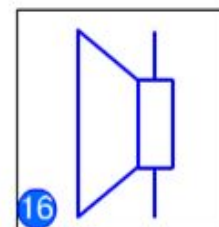
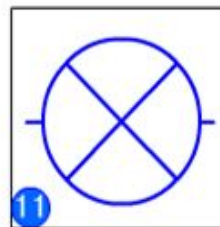
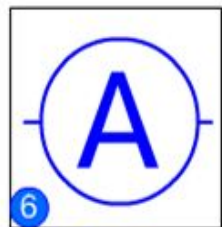
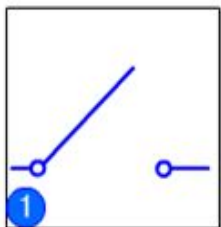
Носители заряда- свободные электроны



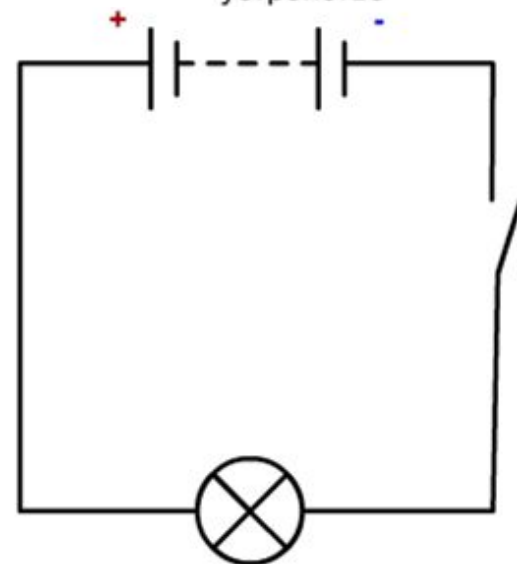
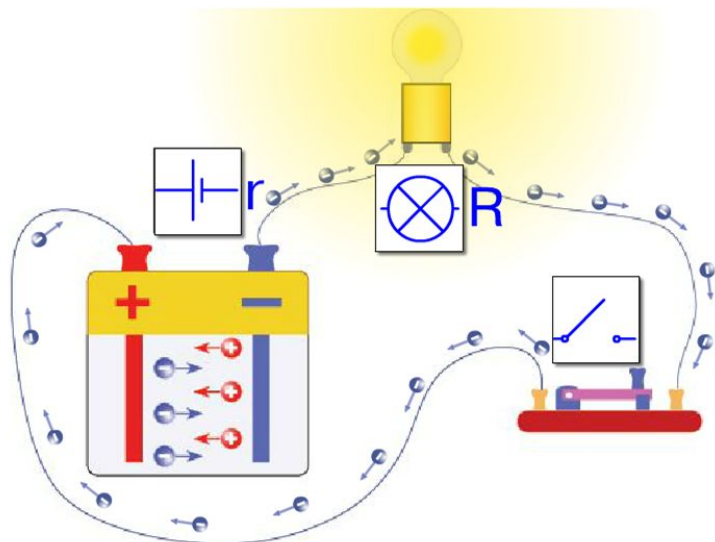
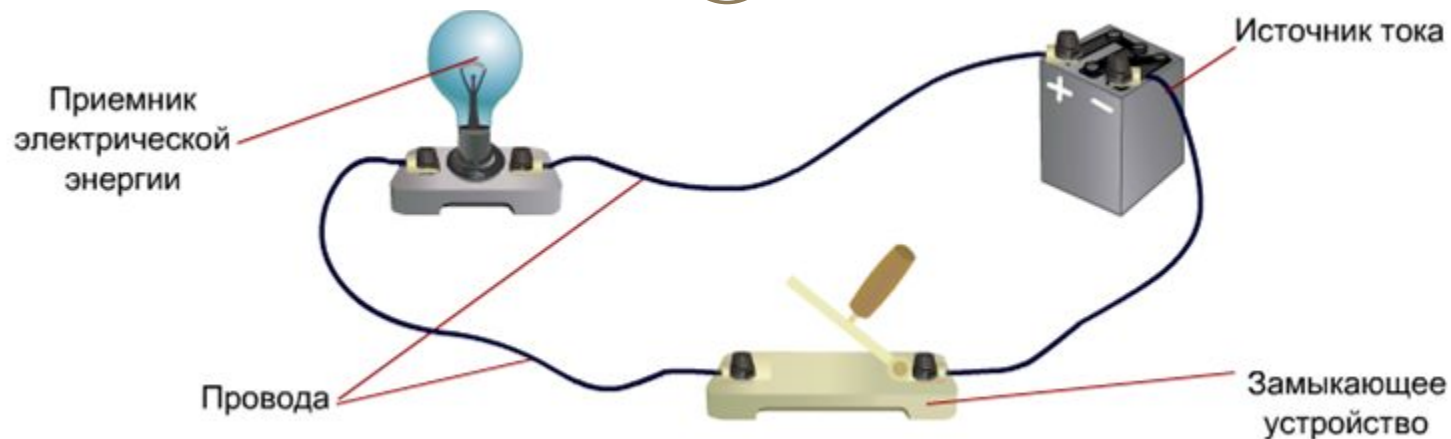
Носители заряда- «+» и «-» ионы



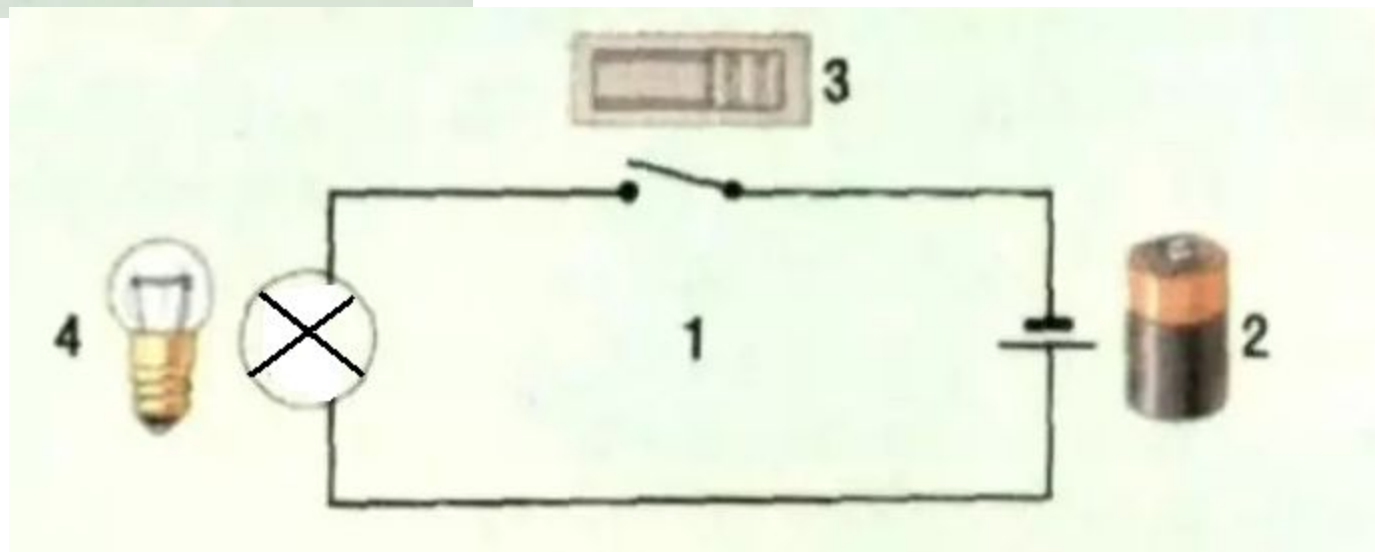
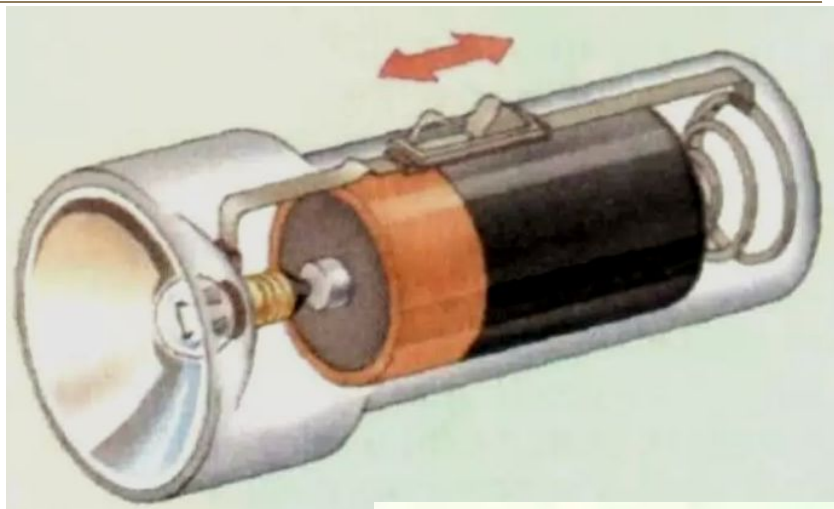
УСЛОВНЫЕ ОБОЗНАЧЕНИЯ ЭЛЕКТРИЧЕСКОЙ ЦЕПИ



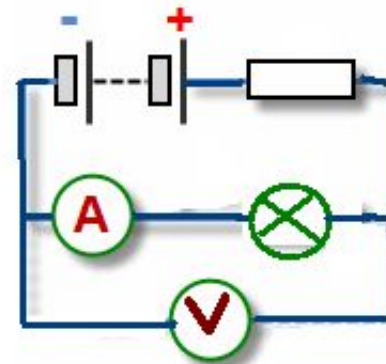
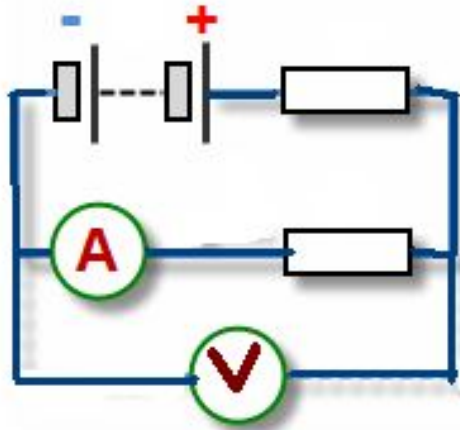
Простейшая электрическая цепь



Начерти схему электрической цепи фонарика



Перечисли приборы, входящие в состав электрической цепи



Укажи направление электрического тока

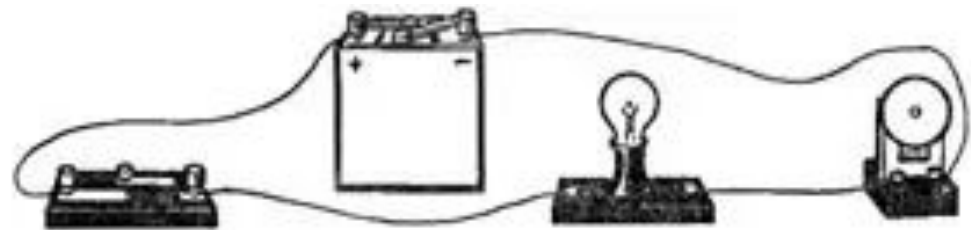
Начерти схему электрической цепи



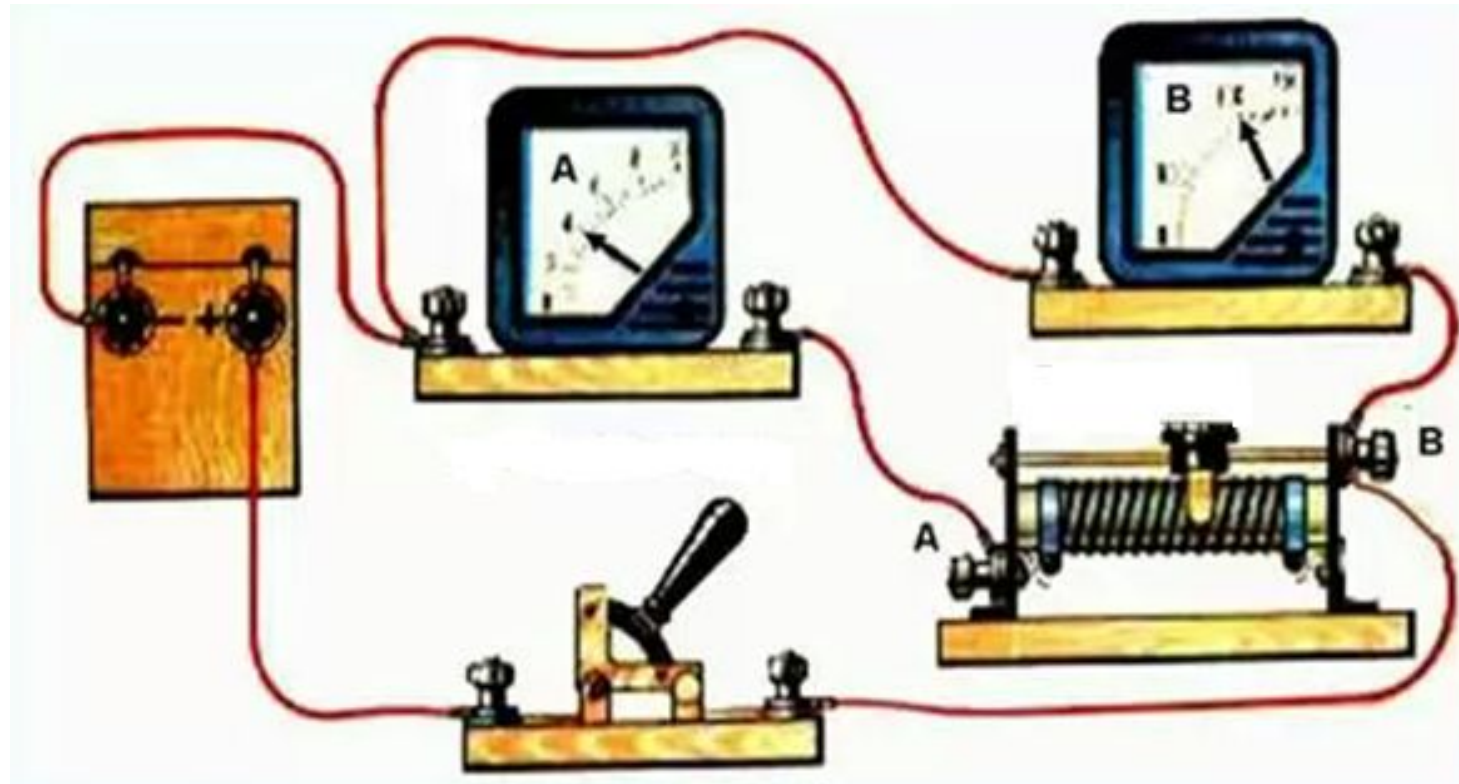
1



2



Начерти схему электрической цепи



Использованные ресурсы:



Классная физика. Режим доступа: <http://class-fizika.spb.ru/>

