

ПРИРОДА ГИДРОЭЛЕКТРОСТАНЦИЙ

Общие сведения и принципы работы

Саяно Шушенская ГЭС



Маинская ГЭС



Водохранилище



Плотина



Водоприемники



Установка рабочего колеса на СШГЭС



Разгрузка рабочего колеса Бурейской ГЭС



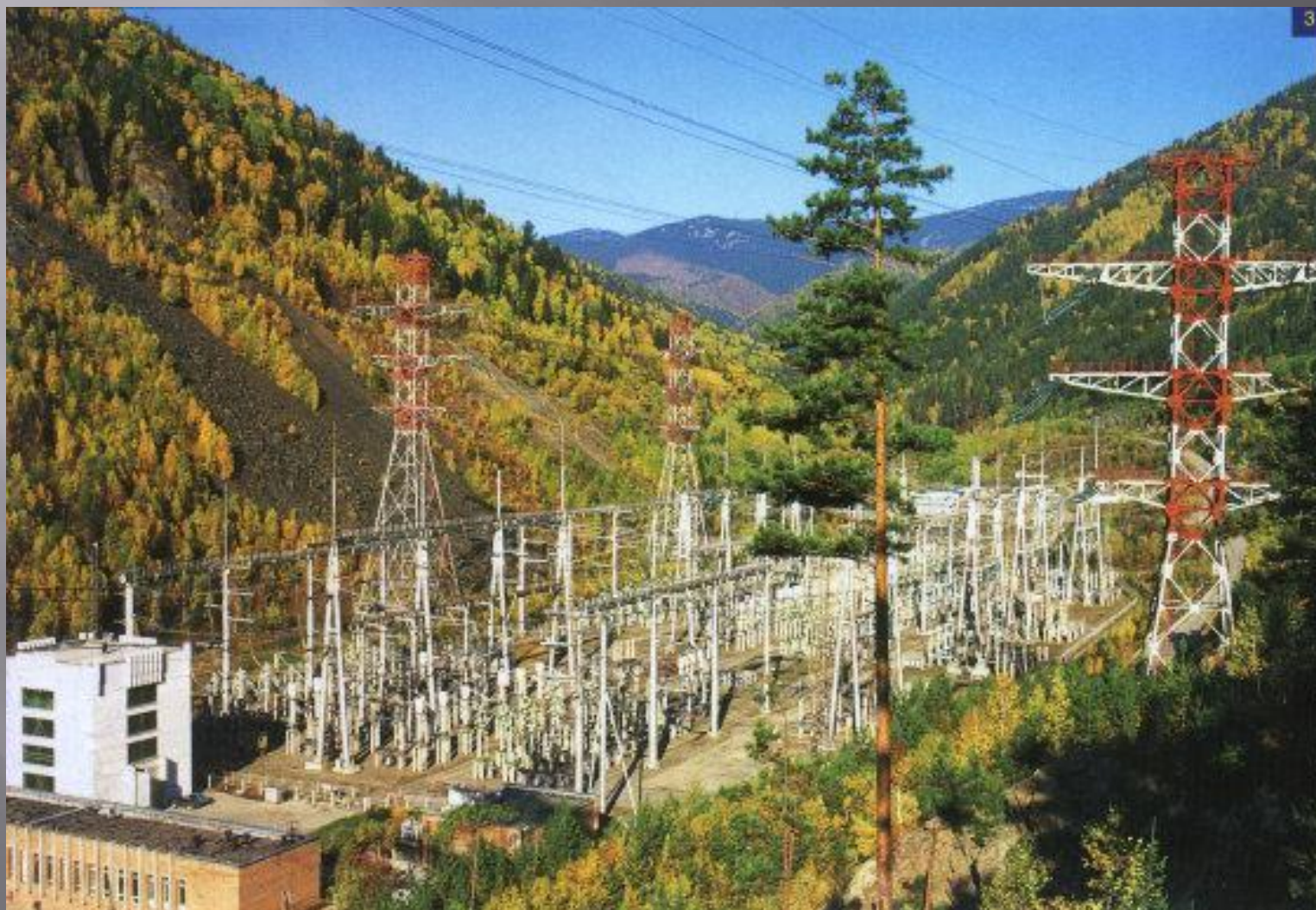
Ротор генератора



Повышающий трансформатор



Открытое распределительное устройство (ОРУ)

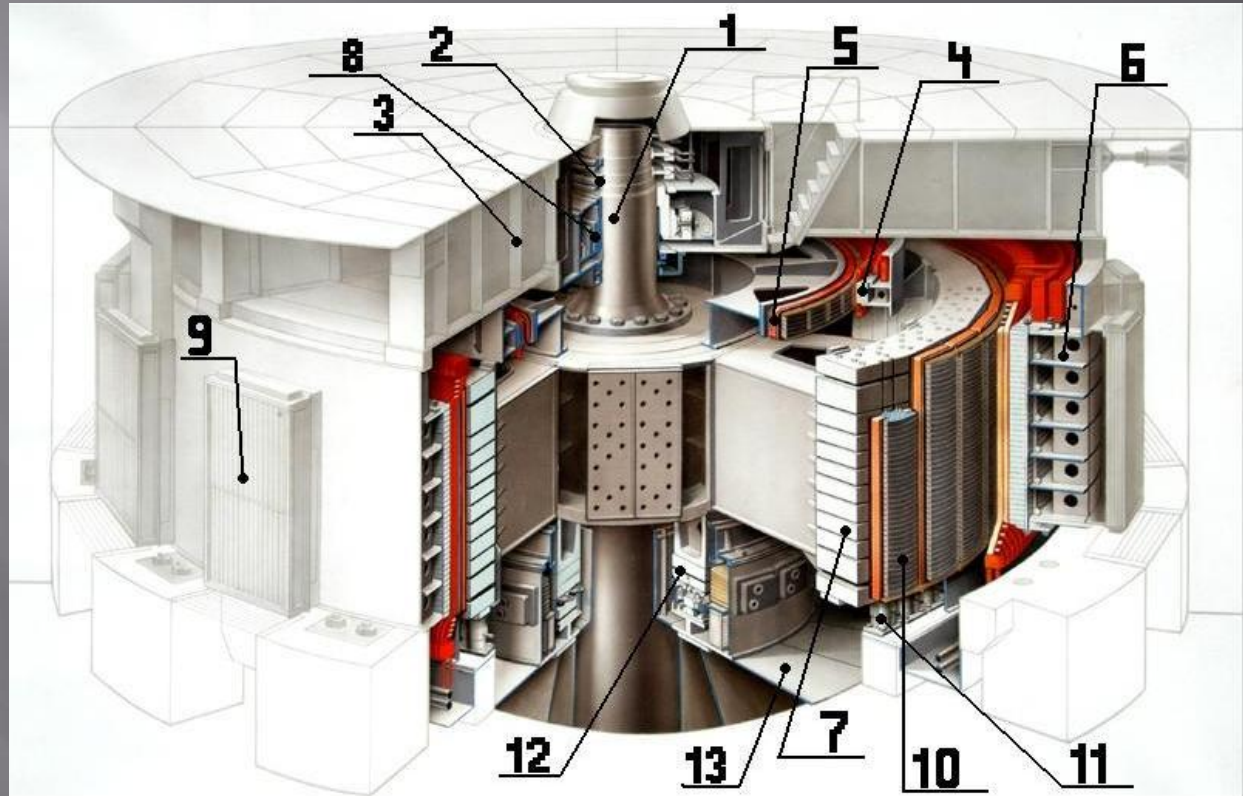


Высоковольтная опора линии электропередач (ЛЭП)



ГЕНЕРАТОР

- 1 - вал
- 2 - щеточный аппарат
- 3 - крестовина
- 4 - статор вспомогательного генератора
- 5 - ротор вспомогательного генератора
- 6 - статор главного генератора
- 7 - Ротор главна генератора
- 8 - подшипник генераторный в масляной ванне
- 9 - воздухоохладители
- 10 - обмотка статора главного генератора
- 11 - тормозные колодки
- 12 - подпятник в масляной ванне
- 13 - крышка турбины



Открытые водосбросы



ЦПУ

