

# ПРИРОДА ГИДРОЭЛЕКТРОСТАНЦИЙ

Общие сведения и принципы  
работы

# Саяно Шушенская ГЭС



# Маинская ГЭС



# Водохранилище



# Плотина



# Водоприемники



# Установка рабочего колеса на СШГЭС

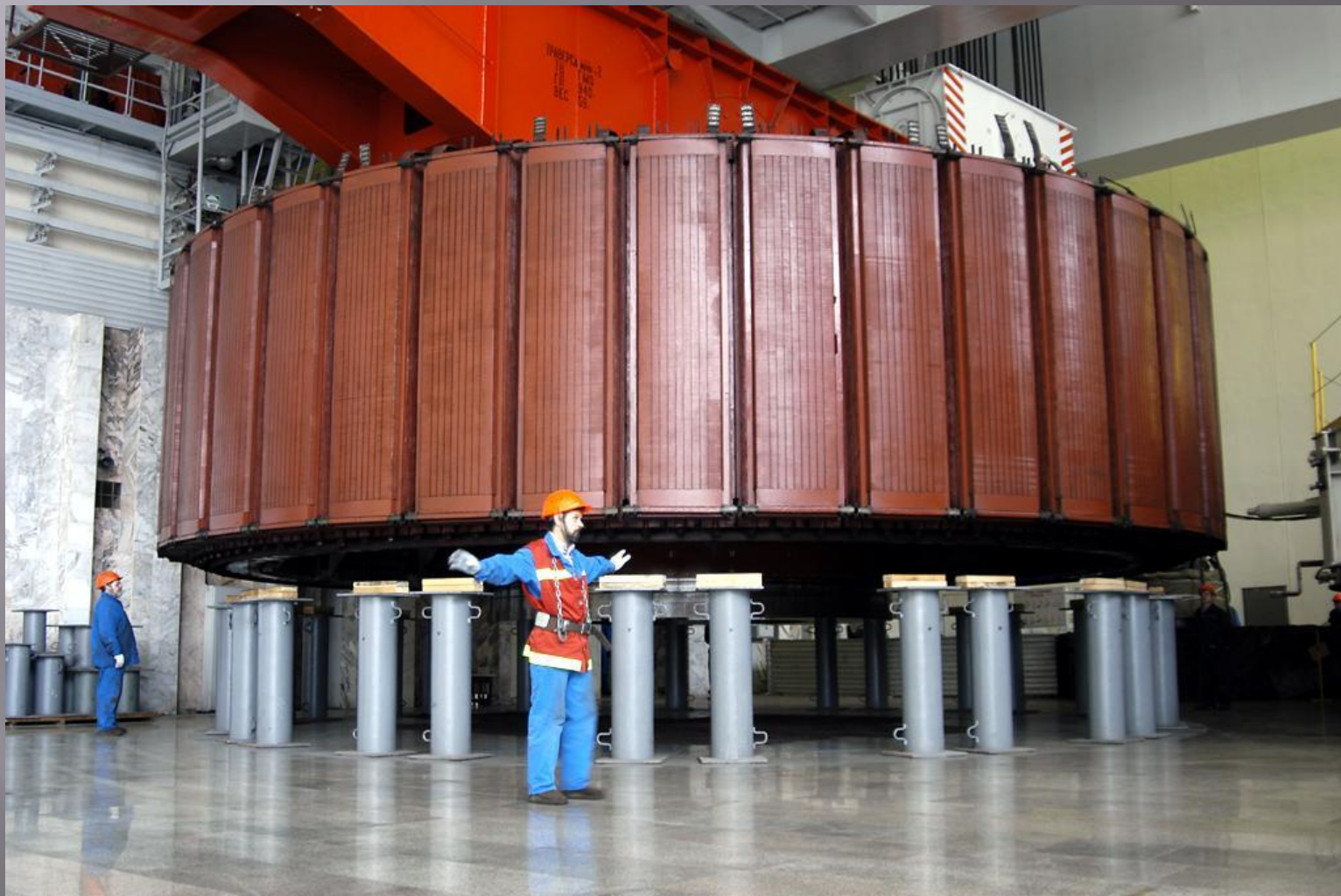


# Разгрузка рабочего колеса Бурейской ГЭС





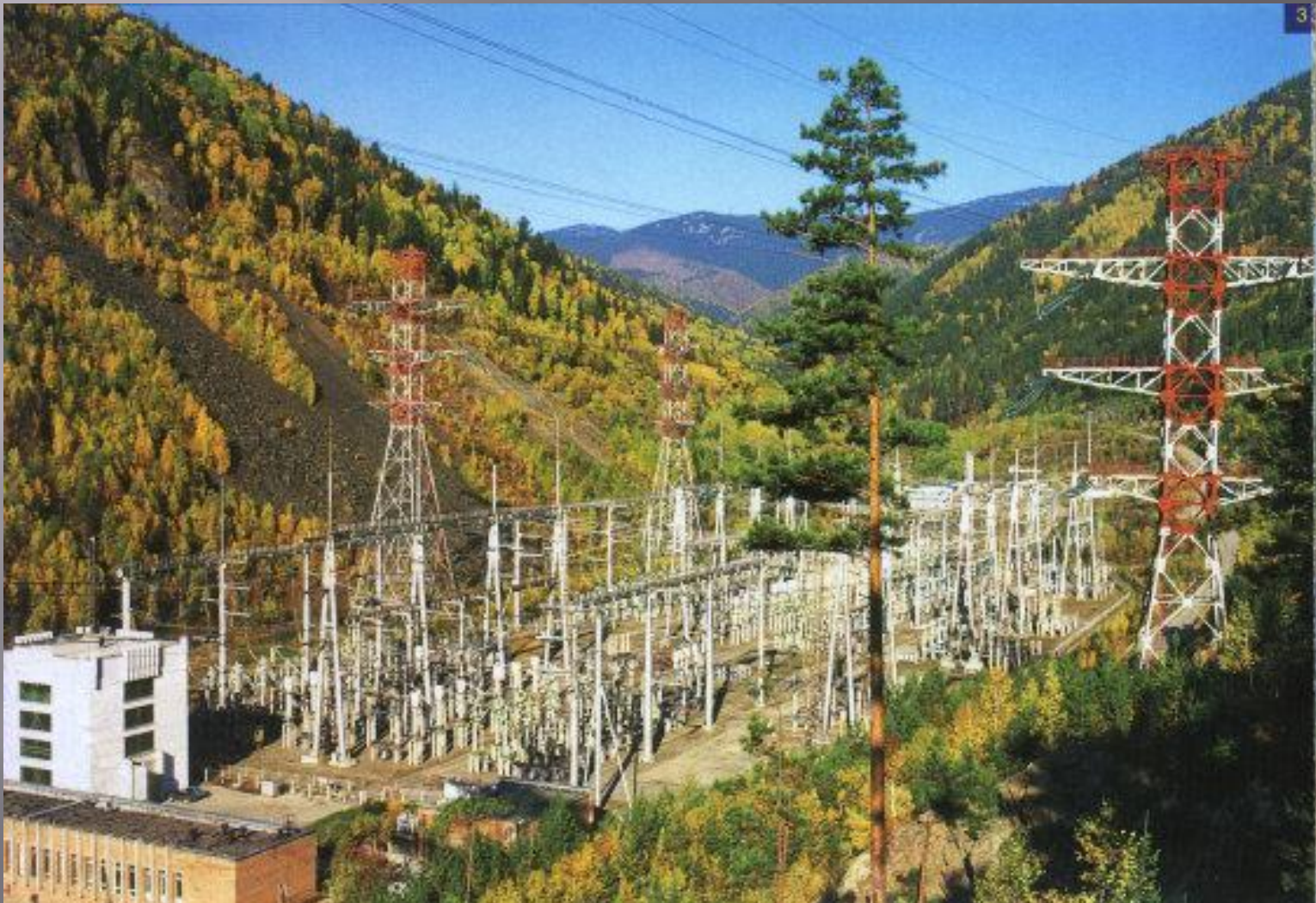
# Ротор генератора



# Повышающий трансформатор



# Открытое распределительное устройство (ОРУ)

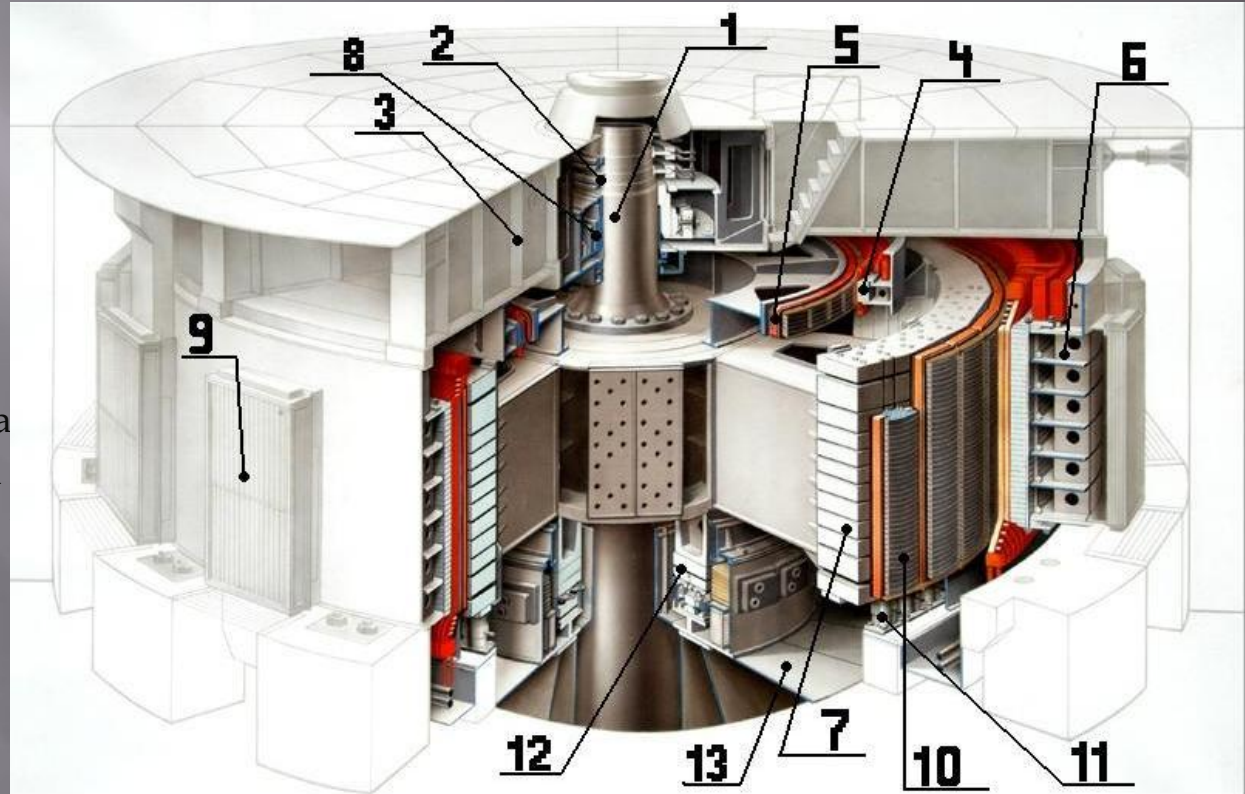


# Высоковольтная опора линии электропередач (ЛЭП)



# ГЕНЕРАТОР

- 1 - вал
- 2 - щеточный аппарат
- 3 - крестовина
- 4 - статор вспомогательного генератора
- 5 - ротор вспомогательного генератора
- 6 - статор главного генератора
- 7 - Ротор главного генератора
- 8 - подшипник генераторный масляной ванне
- 9 - воздухоохладители
- 10 - обмотка статора главного генератора
- 11 - тормозные колодки
- 12 - подпятник в масляной ванне
- 13 - крышка турбины



# Открытые водосбросы



# ЦПУ

