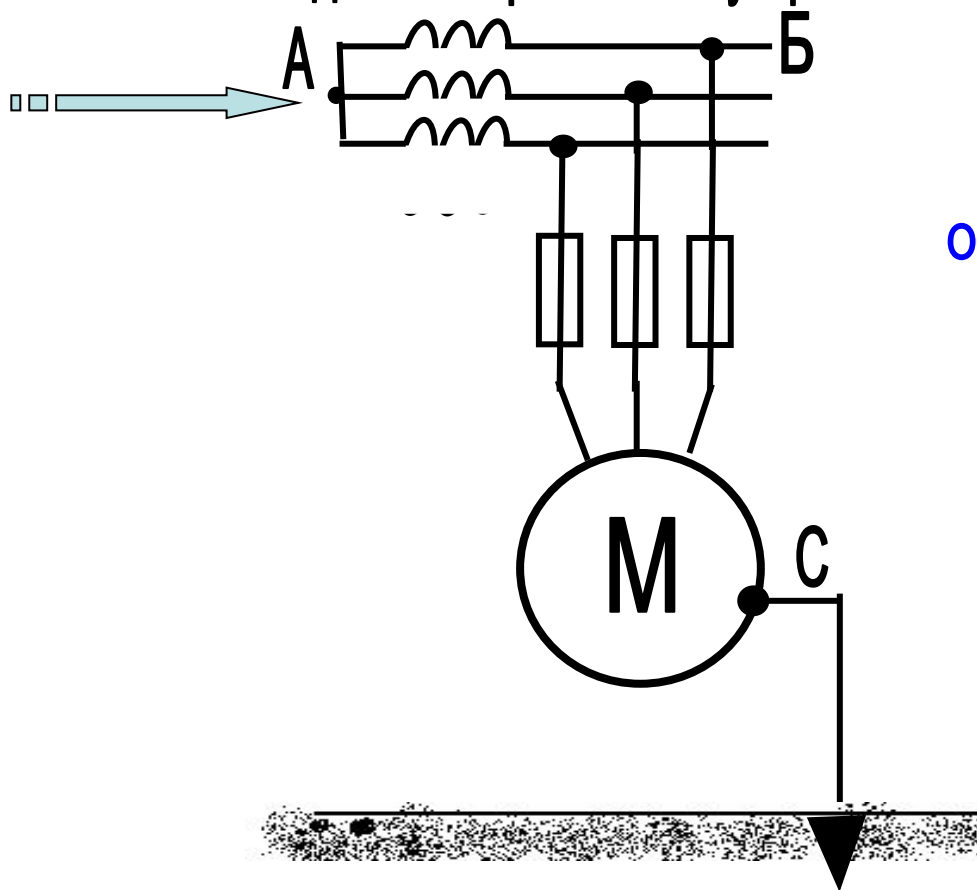


Найдите нейтраль этого устройства?

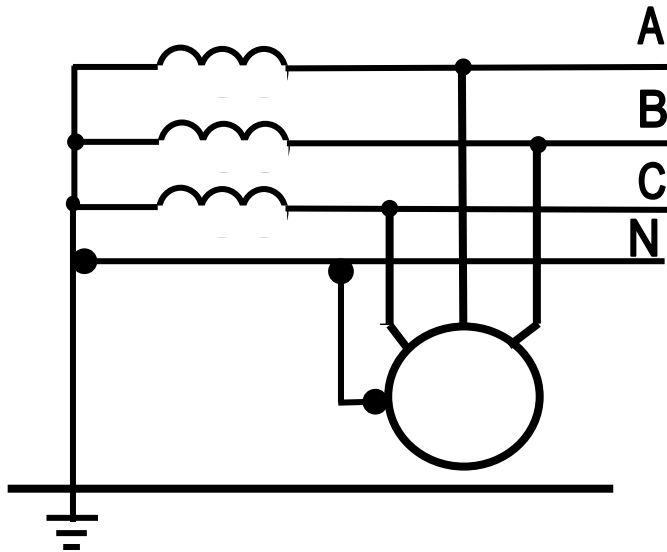


Что называем нейтралью?

Общая точка обмоток трансформаторов
питающих сеть

ТИПЫ СИСТЕМ ТОКОВЕДУЩИХ ПРОВОДНИКОВ?

Что это за система проводников?



Ответ:

**Трехфазная четырех проводная
система проводников**

Назовите виды систем заземления?

TT

Что обозначают первая буква?

Состояние нейтрали.

IT

Что обозначает вторая буква?

TN - C

Характер заземления открытых
проводящих частей

TN - S

TN - C - S

Что такое нулевой проводник?

Это проводник, соединенный с глухозаземленной нейтралью и предназначен, либо для питания потребителей, либо для присоединения к открытым проводящим частям.

Обозначается - N

Что такое нулевой рабочий проводник?

Это проводник - предназначенный для питания электроприемников.

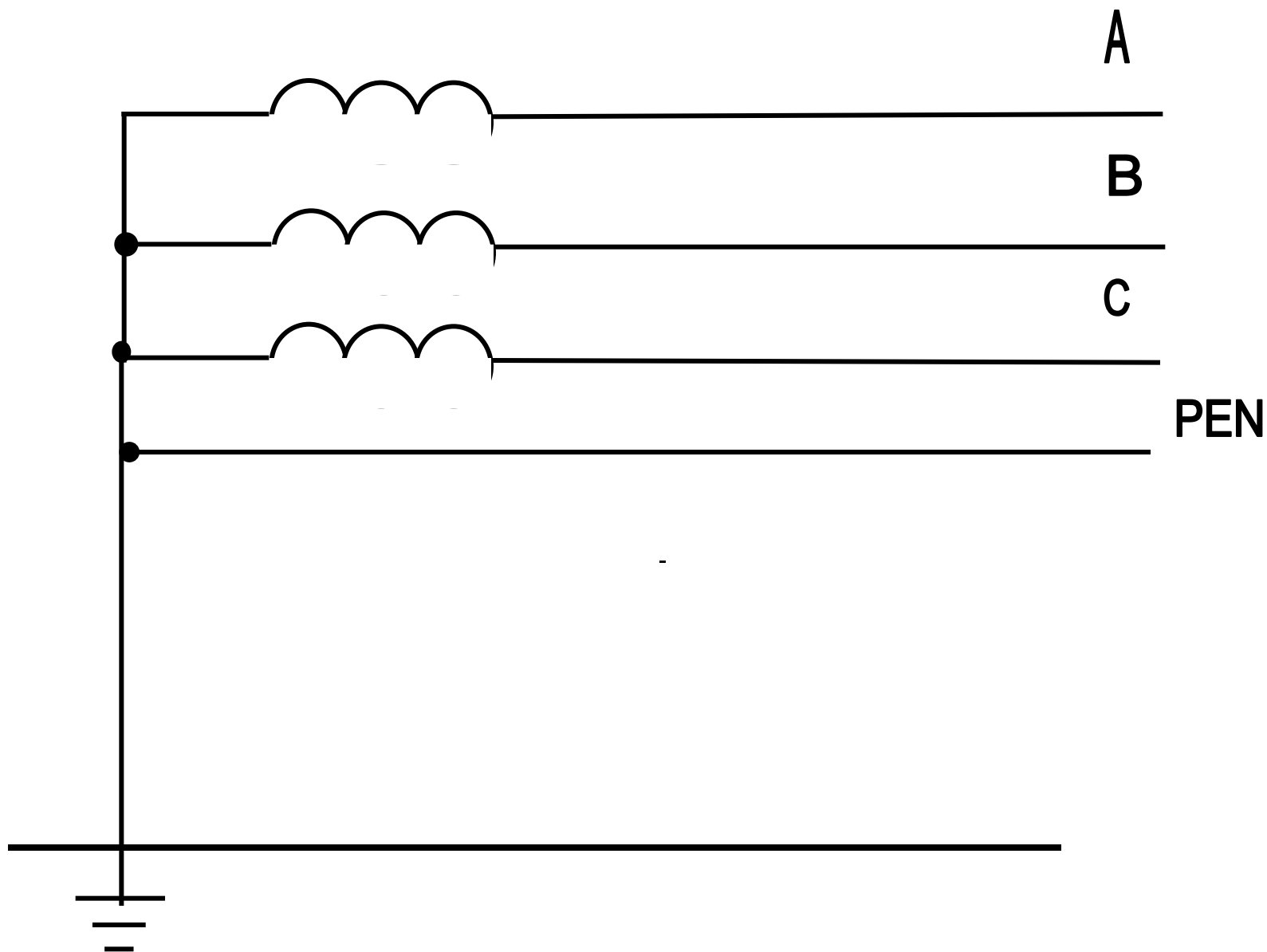
Обозначается - N

Что такое нулевой защитный проводник?

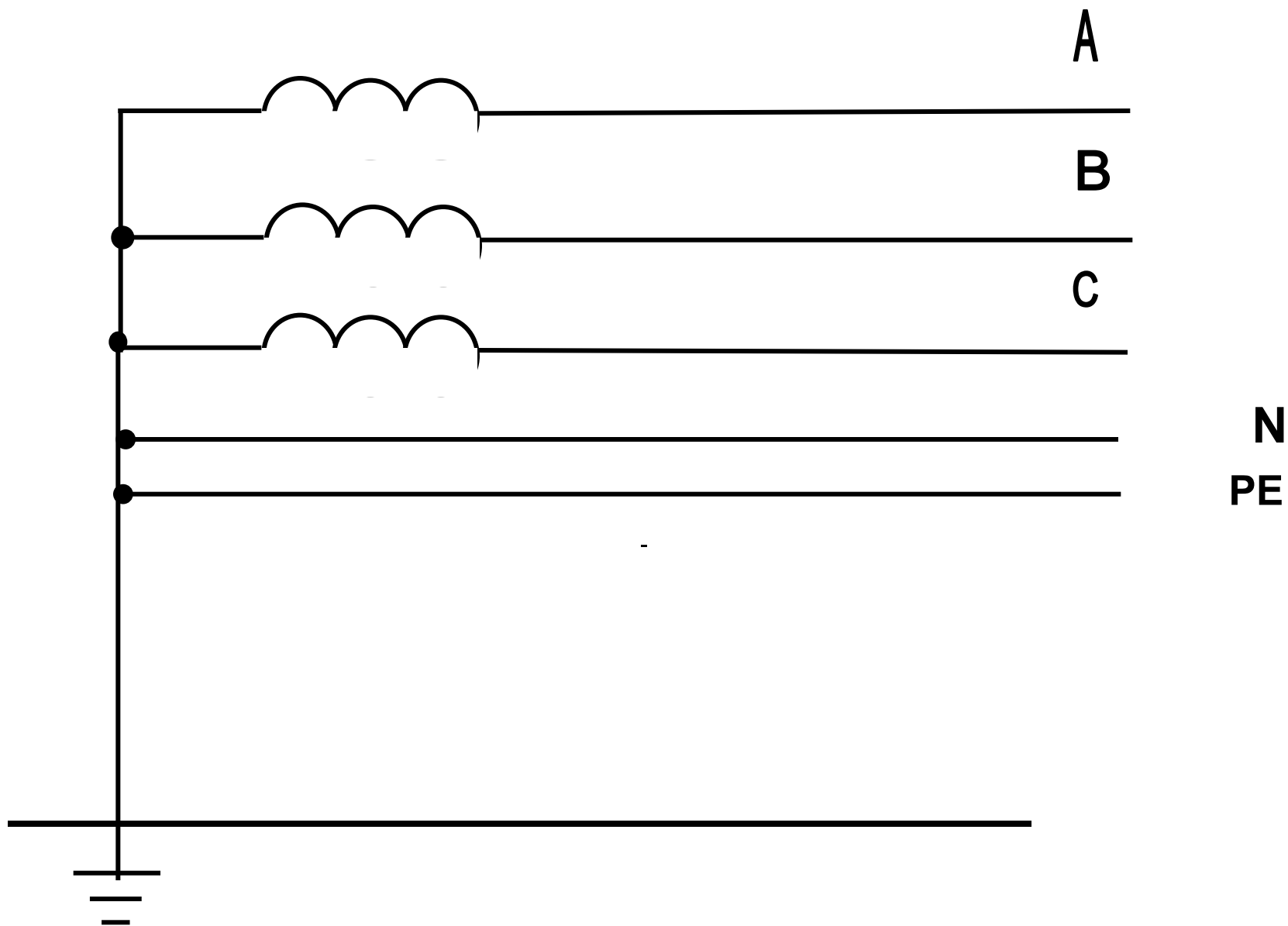
Это проводник предназначенный для присоединения к открытым частям электроприемника.

Обозначается - PE

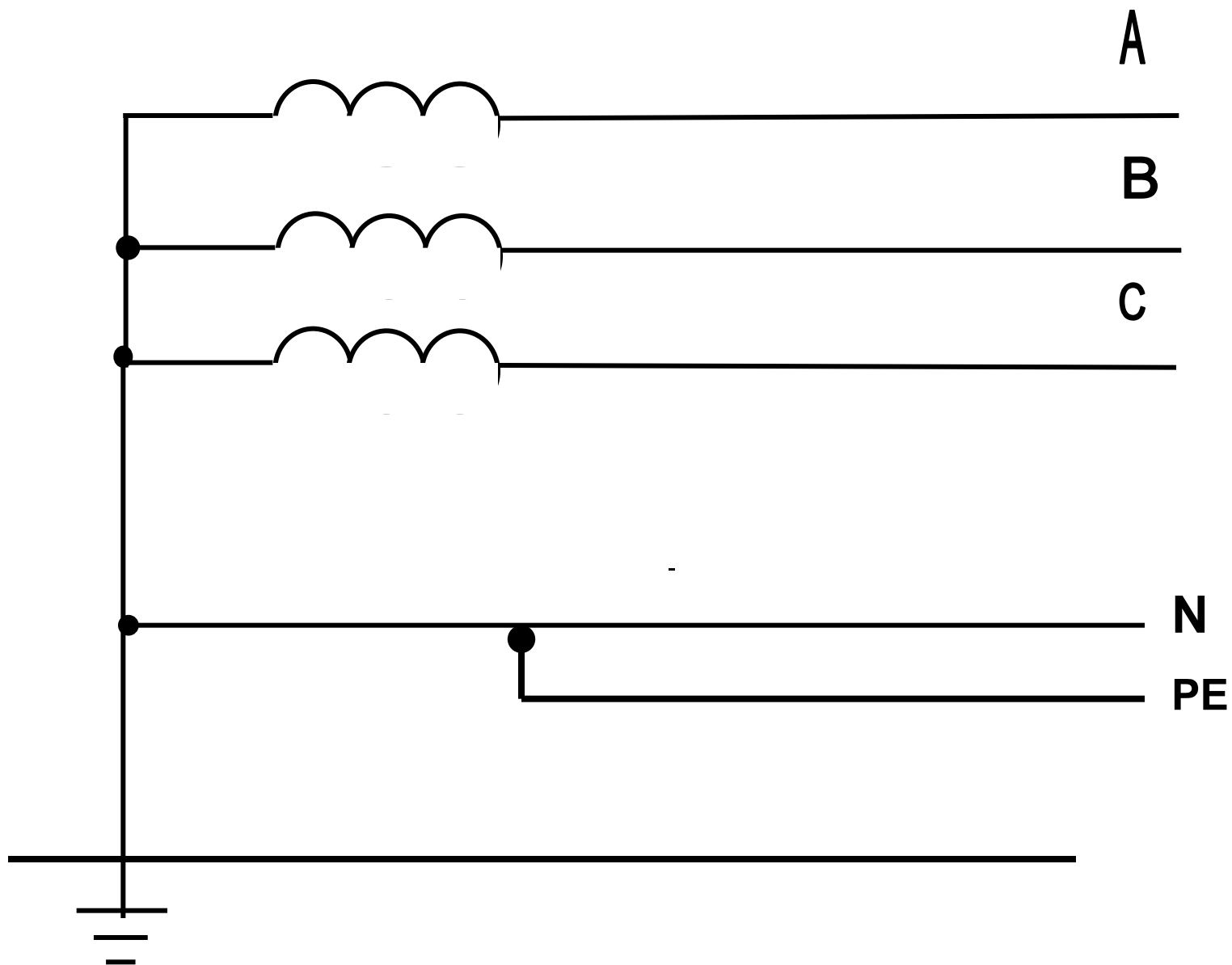
Вид системы заземления



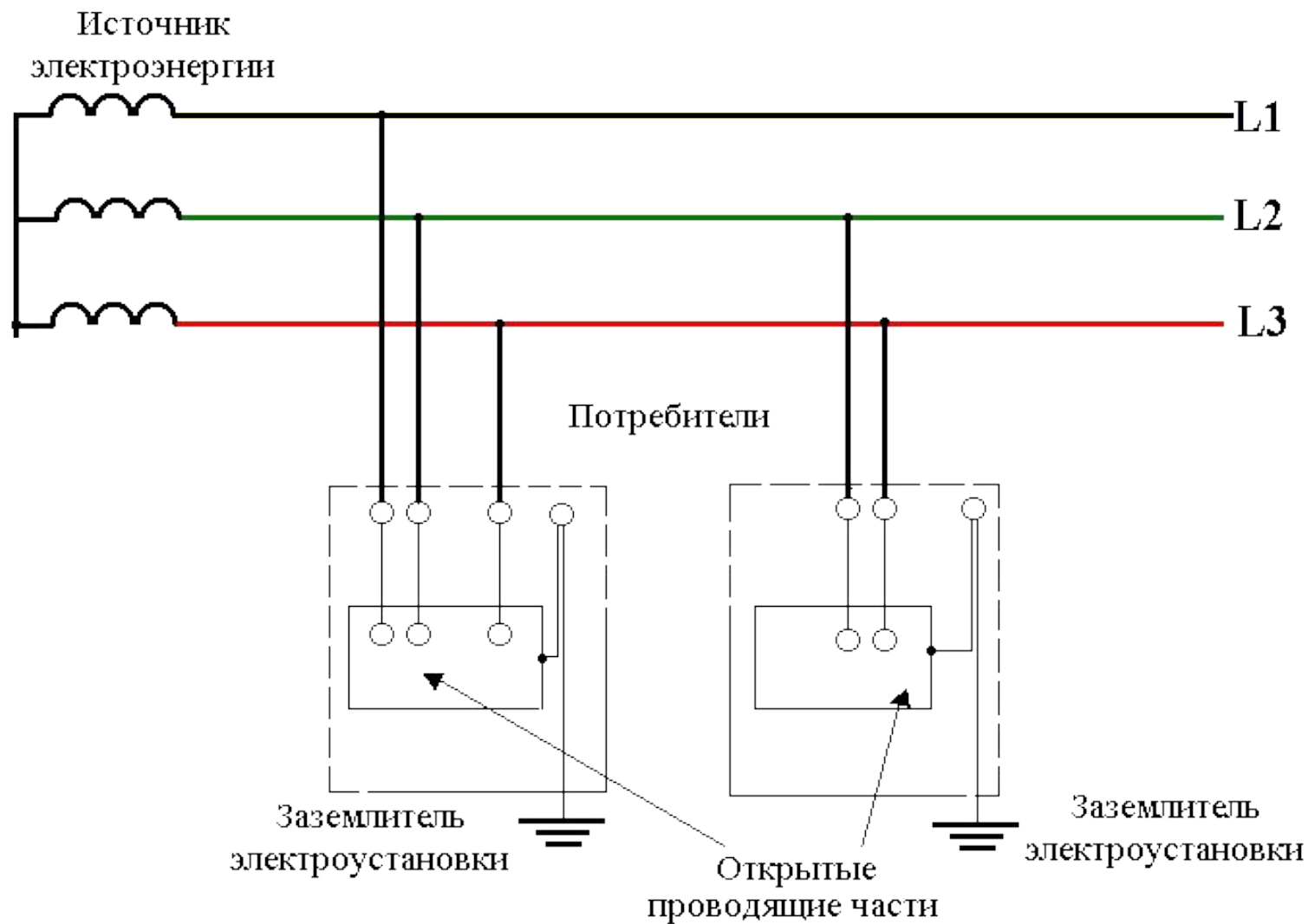
Вид системы заземления



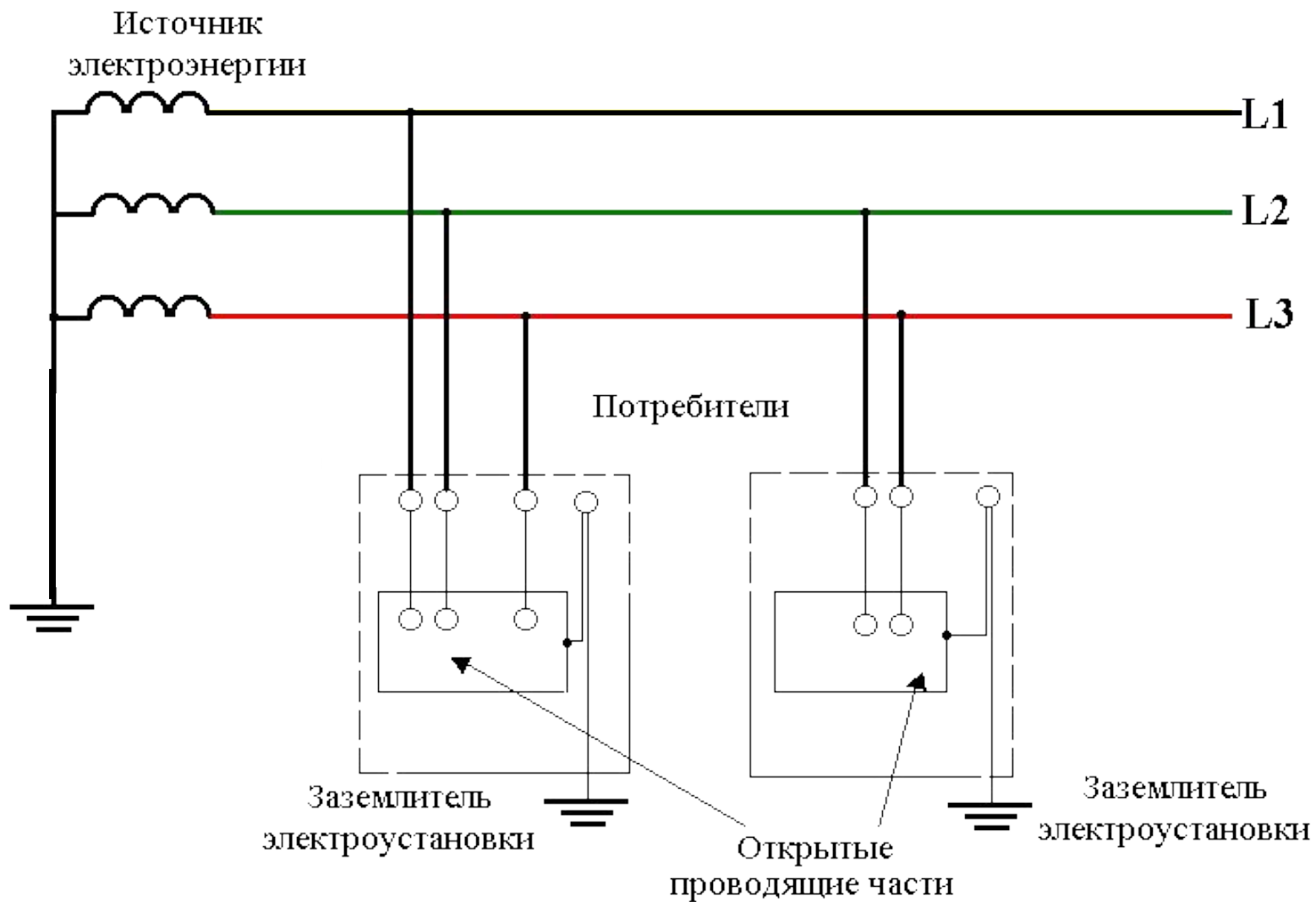
Вид системы заземления



Вид системы заземления



Вид системы заземления



Что называют заземлением?

Заземлением называют преднамеренное электрическое соединение какой – либо части установки с землей, выполняемое при помощи заземлителей и заземляющих проводников.

Что называют заземлителем?

Заземлителем называют металлический проводник или группу проводников (электродов), заложенных в грунт.

Что называют заземляющим проводником ?

Заземляющим проводником называют металлический проводник соединяющий заземляемые части электроустановки с заземлителями.

Что называют заземляющим устройством?

Заземляющим устройством называют совокупность заземлителей и заземляющих проводников

**Назовите максимально допустимое сопротивление
заземляющих устройств?**

Если питание установки осуществляется:

Напряжением 660 В 2 Ом

Напряжением 380 В 4 Ом

Напряжением 220 В 8 Ом

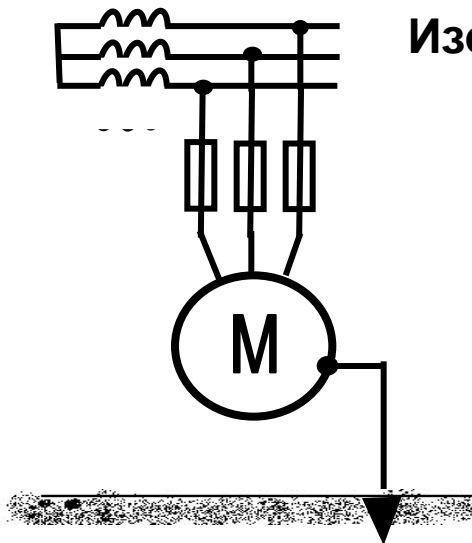
Дайте понятие глухозаземленной нейтрали.

Нейтраль присоединенная к заземляющему устройству или присоединенное через малое сопротивление.

Дайте понятие изолированной нейтрали.

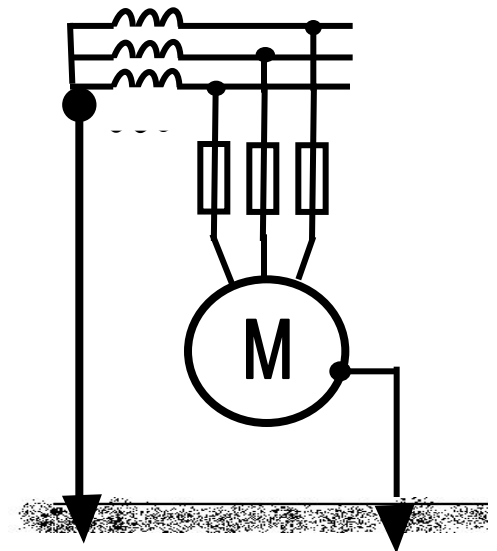
Нейтраль не присоединенная к заземляющему устройству или присоединенное через большое сопротивление.

Определите вид нейтрали?



Изолированная

Глухозаземленная



В зависимости от типа размещения заземлителя относительно заземляемого оборудования различают два типа заземляющих устройств. Назовите их?

Выносное заземление

Контурное заземление

Что называют выносным заземлением?

Выносным заземляющим устройством называют защитное заземление, у которого заземлитель вынесен за пределы площадки, на котором размещено заземляемое оборудование.

Что называют контурным заземлением?

Контурным заземляющим устройством называется заземляющее устройство, где его заземлители размещаются по контуру (периметру) площадки, на которой находится заземляемое оборудование

Назовите виды заземлителей.

Искусственные, естественные

Что в качестве вертикальных электродов используют?

В качестве вертикальных электродов используют:

- 1. Стальные трубы с толщиной стенки не менее 3,5 мм (обычно это трубы диаметром 5-6 см).**
- 2. Угловую сталь с толщиной полок не менее 4 мм (обычно это угловая сталь размером от 40x40 до 60x60 мм) длиной 2,5 – 3 м.**
- 3. Прутковая сталь не менее 10 мм диаметром и длиной до 10 м.**