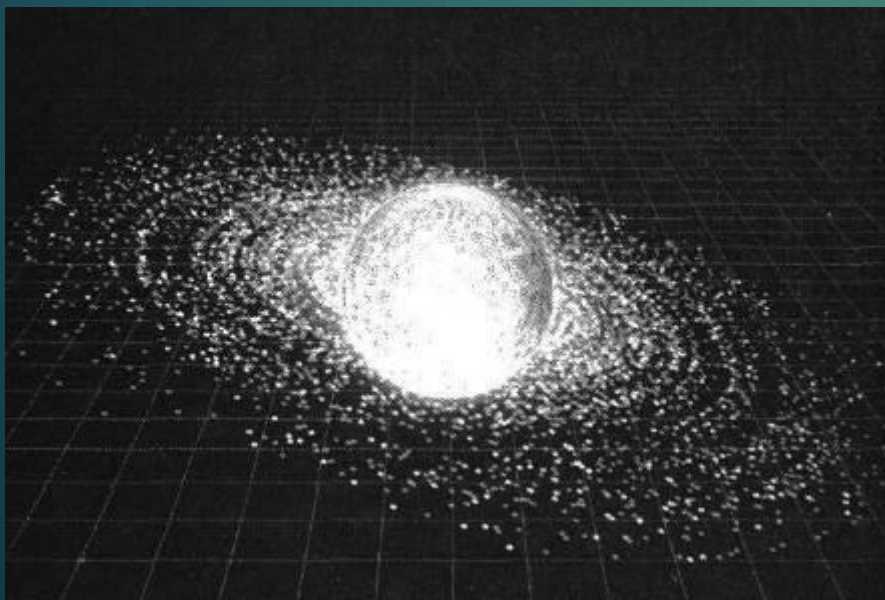


ВИДИМОЕ ИЗЛУЧЕНИЕ

Презентацию подготовили
Учащиеся 11-го класса
Несыпбаева Томирис, Боризов Таир и Алиев
Ильхам.

Видимое излучение, испускаемое нагретым или находящимся в возбужденном состоянии веществом, воспринимаемое человеческим глазом, «видимая часть электромагнитного спектра» - Свет



ВИДИМОЕ ИЗЛУЧЕНИЕ - ЭЛЕКТРОМАГНИТНОЕ
ИЗЛУЧЕНИЕ С ДЛИНОЙ ВОЛНЫ ОТ 380 ДО 780 НМ.

Спектральный цвет	Длина волны, нм	Диапазон частот, ТГц
Фиолетовый	380 – 440	790 – 680
Синий	440 – 485	680 – 620
Голубой	485 – 500	620 – 600
Зелёный	500 – 565	600 – 530
Желтый	565 – 590	530 – 510
Оранжевый	590 – 625	510 – 480
Красный	625 – 740	480 – 405

Совместное действие всех световых лучей с длинами волн от 400 до 760 нм вызывает ощущение белого, неокрашенного света.

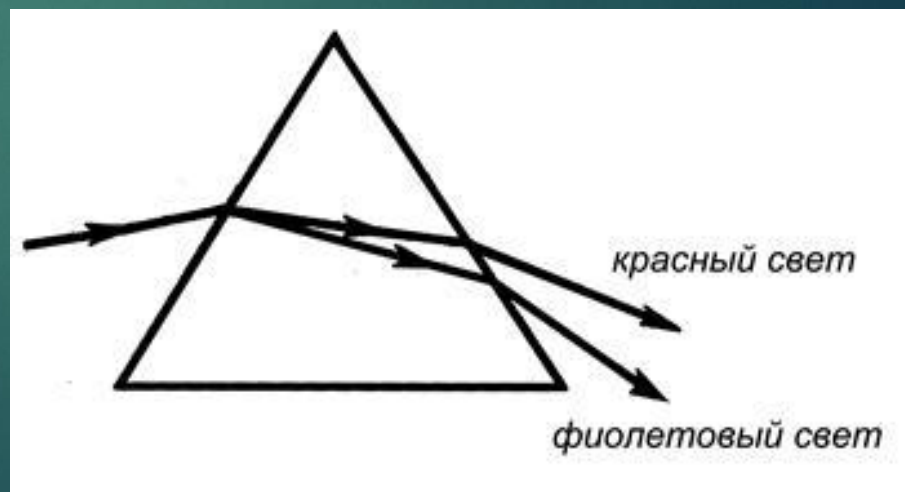
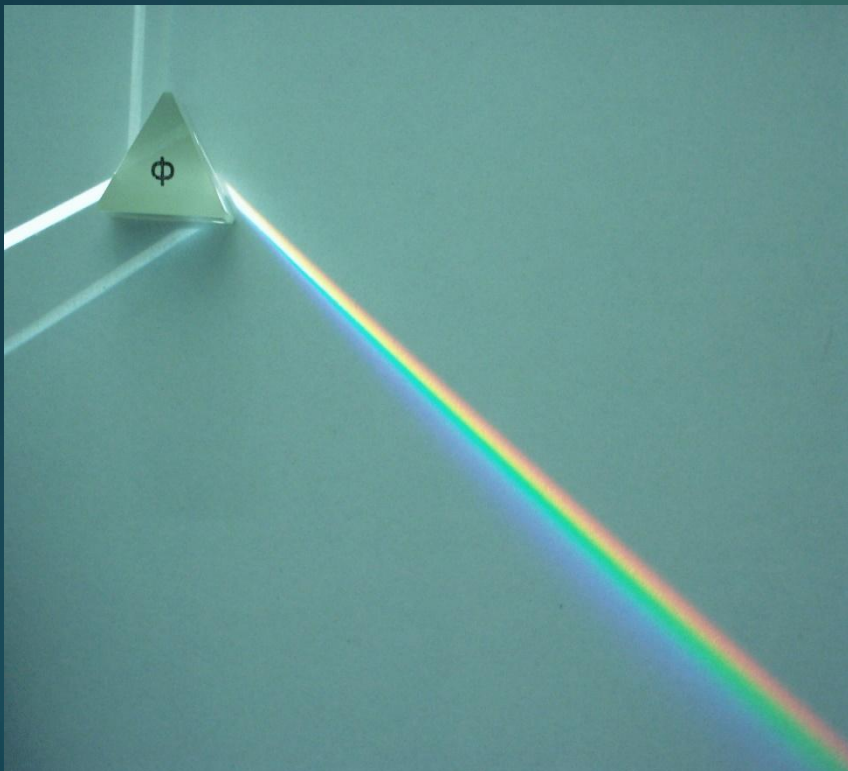
Отражение



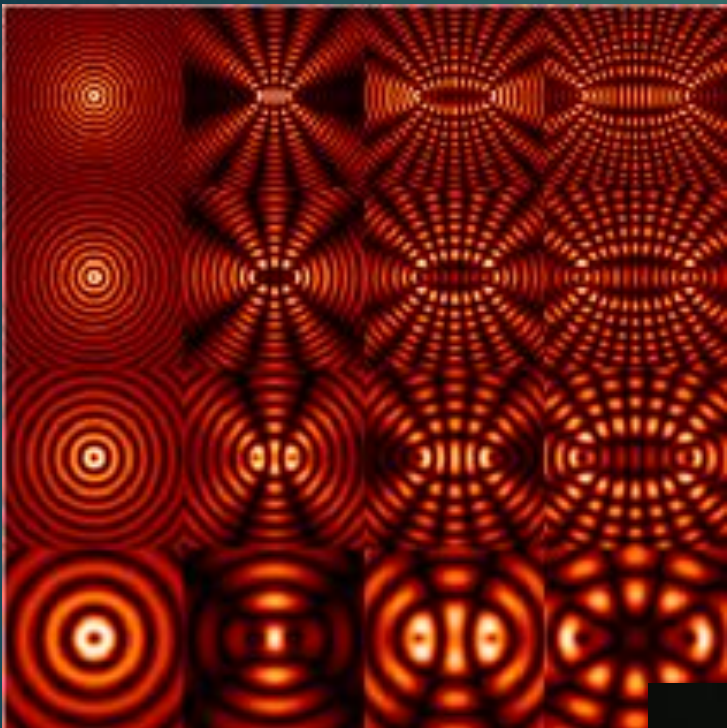
Преломление



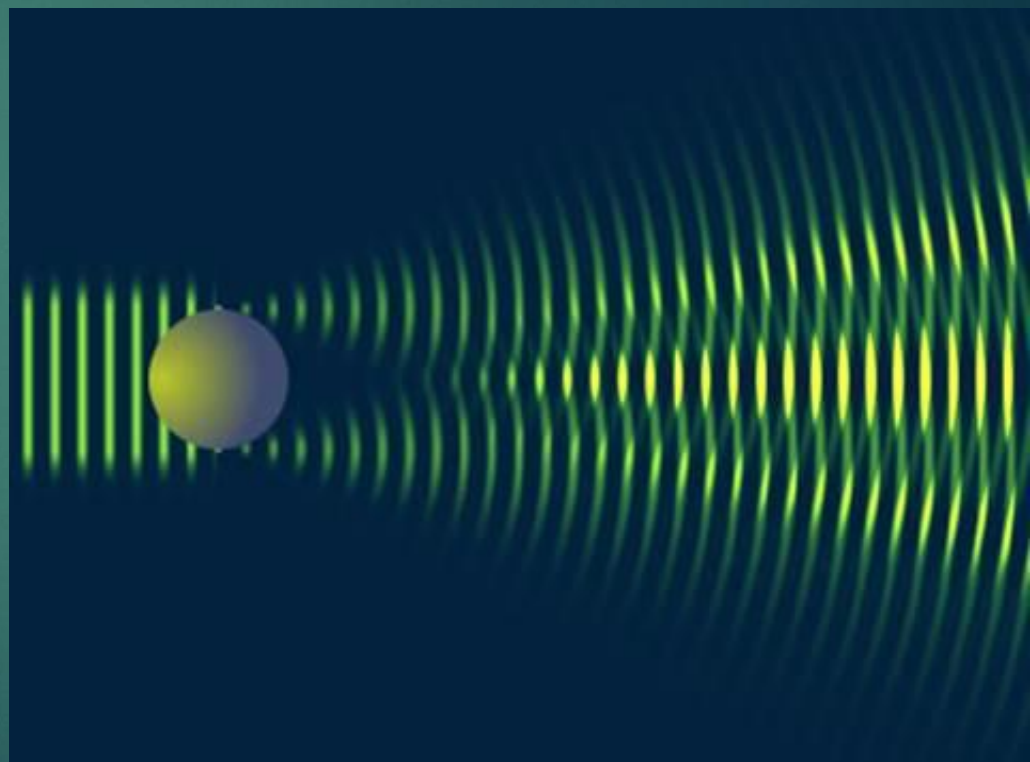
Дисперсия



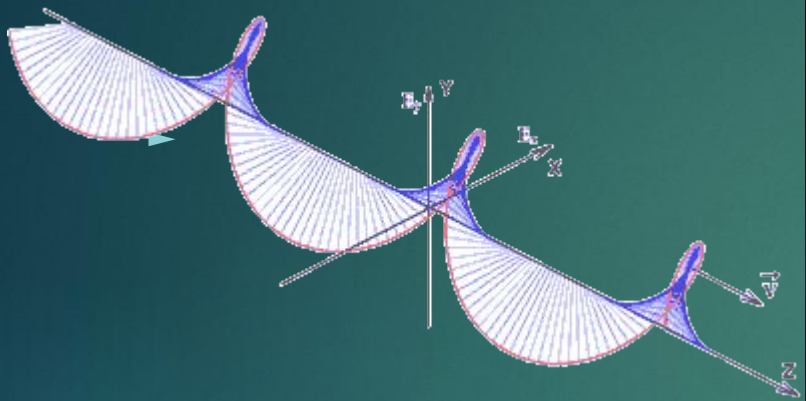
Интерференция



Дифракция



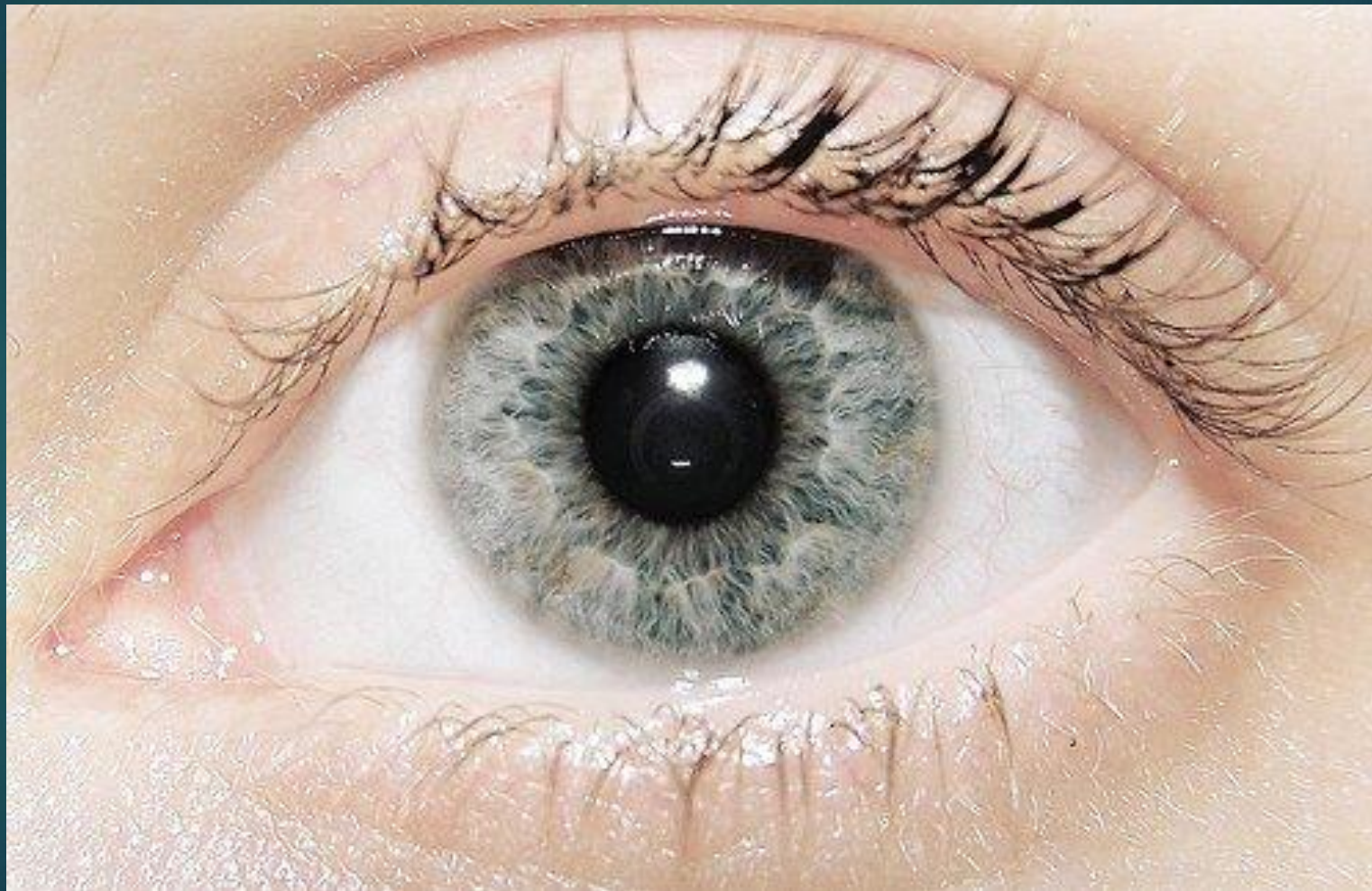
Поляризация

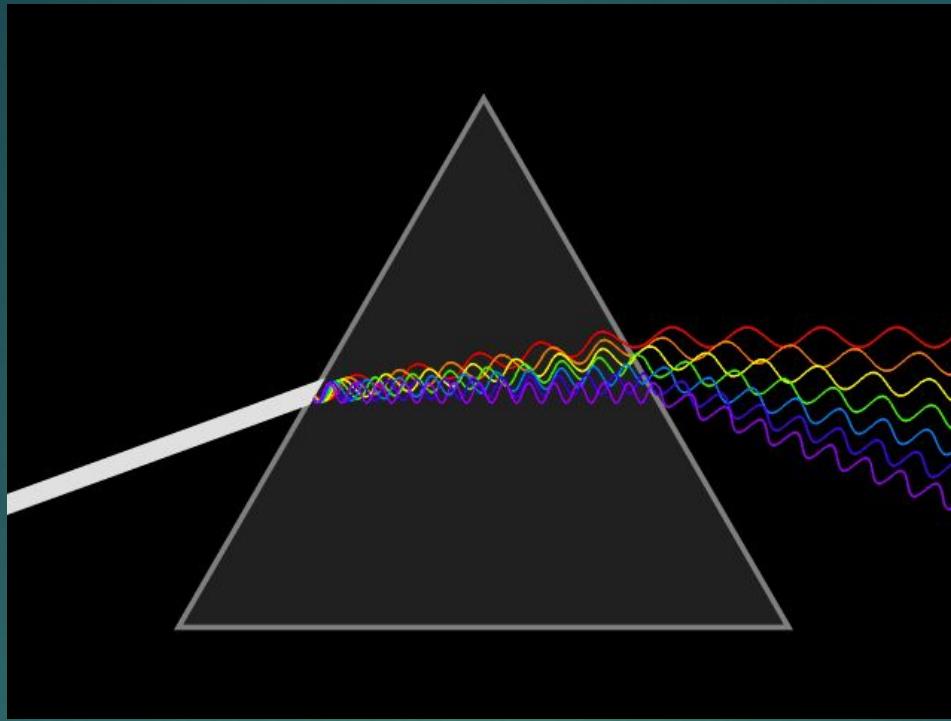


Источники света востребованы во всех областях человеческой деятельности — в быту, на производстве, в научных исследованиях и т.п.



ПРИЕМНИКОМ ВИДИМОГО ИЗЛУЧЕНИЯ СЛУЖИТ





Спасибо за внимание!
:3