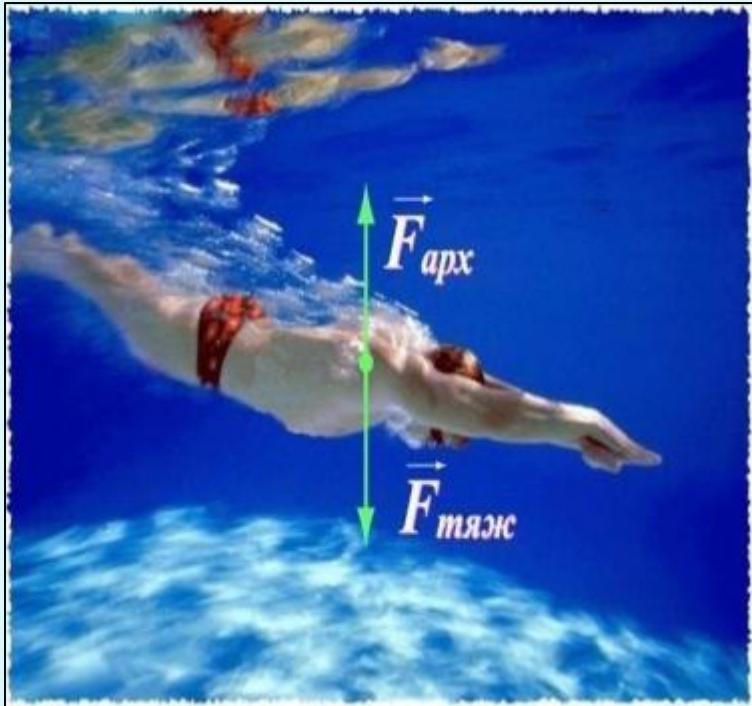


КОМАНДА «УЧЕНЫЕ»
ПРЕДСТАВЛЯЕТ.



ТАЙНЫ
МОРСКИХ
ГЛУБИН

На красных лапках гусь тяжёлый
А.С.Пушкин,
но вот гусь вошёл в воду и поплыл.
От чего такая перемена?



ПЛАВАНИЕ

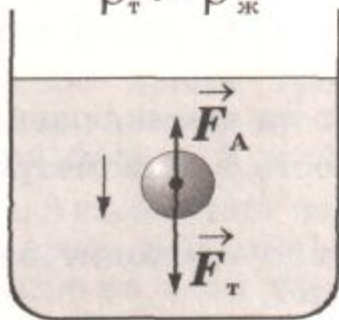
ТЕЛО



ТЕЛО ТОНЕТ

$$F_{\tau} > F_{\Lambda}$$

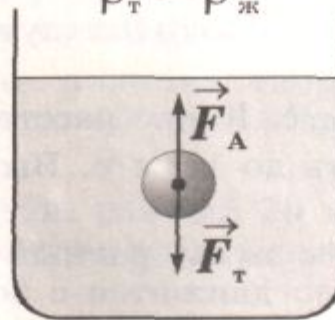
$$\rho_{\tau} > \rho_{\text{ж}}$$



**ТЕЛО ПЛАВАЕТ
ВНУТРИ ЖИДКОСТИ**

$$F_{\tau} = F_{\Lambda}$$

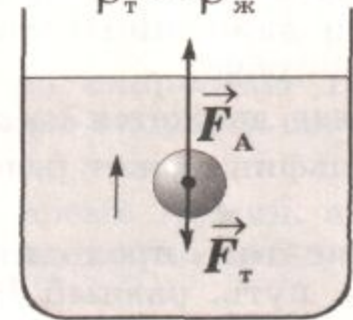
$$\rho_{\tau} = \rho_{\text{ж}}$$



ТЕЛО ВСПЛЫВАЕТ

$$F_{\tau} < F_{\Lambda}$$

$$\rho_{\tau} < \rho_{\text{ж}}$$



Реактивное



Волнообразное



С помощью
эффекта
подводного



**Способы
плавания**

Погружение рыб на глубину



- **Изменяя объем плавательного пузыря рыба способна увеличивать или уменьшать действующую на нее выталкивающую силу и регулировать глубину погружения**

У человека плотность близка к плотности воды

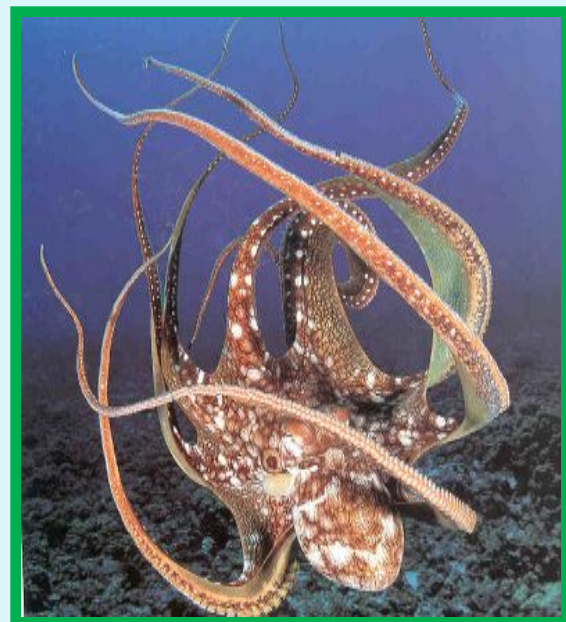


ПЛАВАНИЕ ЖИВОТНЫХ

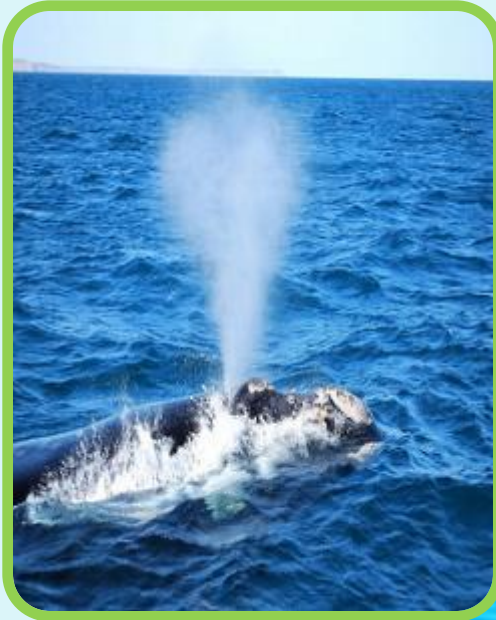
- Средняя плотность живых организмов, населяющих водную среду, близка к плотности окружающей их воды
- Плаванию способствует подъёмная сила, возникающая при их перемещении в воде



ПЛАВАНИЕ ЖИВОТНЫХ



КИТЫ РЕГУЛИРУЮТ ГЛУБИНУ ПОГРУЖЕНИЯ С ПОМОЩЬЮ ЛЁГКИХ.



Наибольшая Глубина

погружения .



- | | |
|-----------------------------|----------|
| ▪ Аквалангист - | 100м |
| ▪ Водолаз - | 150-250м |
| ▪ Подводная лодка-
300 м | 250- |
| ▪ Батисфера - | 1400 м |
| ▪ Батискаф - | 11 000м |

Спасибо за
внимание !!!

