


Я ВЫБИРАЮ ПРОФЕССИЮ

Специальность 23.02.04

Техническая эксплуатация
подъёмно-транспортных,
строительных, дорожных машин и
оборудования (по отраслям)



Техник-механик

Техник-механик - специалист в области проектирования, конструирования и эксплуатации технологического оборудования.

Обязанности специалиста – техника-механика можно сравнить с самыми сложнейшими профессиями. Он может квалифицироваться в ведении работ в узкой специализации.

Работает в следующих производственных направлениях:

- электроника, механизмы, двигатели и системы, используемые в управлении производственными процессами;
- система кондиционирования и гидравлика;
- другие сложные системы в производственном комплексе.

Специальность инженера-механика входит в категорию руководителей, однако сотруднику придется знать многие технические функции.

Инженеры-механики могут быть заняты в самых разных отраслях, авиация, производство, сельское хозяйство, транспорт и т.д.



Должностные обязанности.

- **Проектирование, конструирование и эксплуатация технологического оборудования различных производств;**
- **Обеспечение рабочих производственными заданиями и контроль их выполнения;**
- **Организация рабочих мест, контроль за состоянием оборудования и соблюдением техники безопасности**

Требования

- **Знание черчения и инженерной графики, теоретической механики, материаловедения, теории машин и механизмов, вычислительной техники, организации и технологии соответствующего производства, автоматики и автоматизации производственных процессов, экономики отрасли.**
- **Профессионально важные качества: конструктивное и логическое мышление, внимательность, умение принимать ответственные решения.**



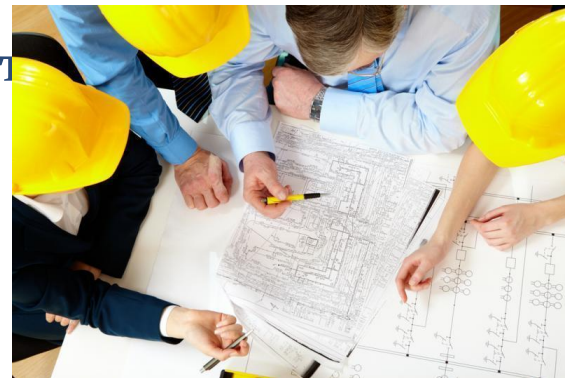
Преимущества и недостатки

Преимущества:

- Высоким спрос на грамотных специалистов;
- Карьерный рост;
- Способностью воплотить замысел в реальность;
- Стабильный доход;
- Интересная работа, от которой зависит работа целого предприятия;
- Играет одну из важных ролей на предприятии.

Недостатки:

- Сложность обучения;
- Высокая ответственности профессии;
- Высокую концентрация внимания;



Основные направления деятельности

Учет оборудования и нормативов:

- Ведение списков оборудования;
- Учет перемещений оборудования;
- Классификация оборудования;
- Ведение технологических карт ремонтов;
- Формирование базы норма



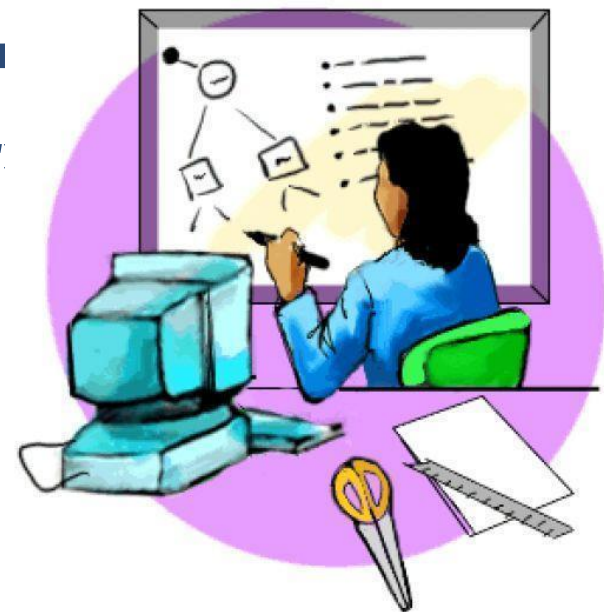
Учет показателей эксплуатации:

- Учет предписаний;
- Учет осмотров оборудования;
- Учет контролируемых показателей;
- Ведение журнала дефектов



Планирование технического обслуживания и ремонтов :

- Формирование графика ремонтов ;
- Формирование заявок на проведение ремонтов;
- Планирование потребности в запасных частях, материалах и инструментах
- Планирование потребности в труде
- Формирование бюджетов на ремонт
- Формирование списка работников ;
- Аттестации и допуски.



Управление нарядами и работами

- Регистрация и обработка внеплановых заявок на ремонты;
- Формирование и контроль нарядов на выполнение ремонтных работ ;
- Подготовка наряд-допусков
- Учет выполненных работ;



Управление документацией

- Хранении исторических данных о ремонтах оборудования;
- Ведении баз данных текстовых и графических докум



Области применения профессии:

Производственные предприятия различных
областей :

- Горнодобывающая промышленность;
- Автомобильный транспорт;
- Авиация;
- Metallургия;
- Сельское хозяйство;
- Пищевая промышленность;
- Строительство дорог;
- Легкая промышленность и т.д.



Предприятия в г. Череповце где может работать инженер-механик.

- АО «ЧФМК»
- ЗАО "Череповецкая спичечная фабрика "ФЭСКО"
- ПАО «Бабаевский леспромхоз»
- МУП "Автоколонна№1456"
- ЧМП "Спецавтотранс"
- ОАО «ЧЛМЗ»
- ОАО «Северсталь» Белоручейское рудоуправление
- ООО "СК "Дорстрой Череповец"
- ОАО «Такси – Сервис»
- **СТО АВТОДИВА**
- **Автоцентр Анатолия Максимова, ИП Максимов А.В.**

Перспективы карьерного роста

Управленческая карьера

После получения высшего образования, инженер-механик может претендовать на должность главного механика. При выборе такого варианта карьеры рекомендуется развивать управленческие навыки, осваивать профессии менеджера, менеджера проекта.

Работая инженером-механиком, со временем можно осваивать близкие специальности в рамках профессии (например, инженер по качеству, инженер-технолог и др.).

Можно перейти на работу в контролирующие внешние организации, выполняя функции экспертного контроля.

Научная карьера

В инженерных лабораториях, научно-исследовательских образовательных институтах инженер-механик может выполнить научно-исследовательскую работу. В перспективе можно защитить диссертацию, получить ученую степень кандидата, а затем и доктора технических наук.

Организация собственного дела

Инженер-механик с «предпринимательской жилкой», имеющий опыт внедрения новых видов продукции и навыки проектирования, может решить работать на себя. Особенно если у него есть эксклюзивные современные разработки. Он может начать собственный бизнес.

ГРУППА ЭМ – 11 БПОУ ВО «ЧЛМТ»



Чкалов великий здесь же учился
Нашей стране он сильно сгодился
Будем ж и мы учиться на 5
Чтоб такими великими(нужными) стать

НАШИ ПЛАНЫ НА БУДУЩЕЕ

Мыслить конструктивно и логично,
Принимать решения в момент,
Быть организатором отличным,
Досконально знать весь инструмент.
Инженер-механик в производстве
Личность нужная всегда и всем!
В конце учебы ждет диплом-
К нему иди,
Сейчас задумайся о том,
Что ждет впереди.
Старайся правильный найти
На все ответ.
Пусть будут трудности в пути,
Ведь мы пришли сюда учиться....
Учиться думать и мечтать,
Учиться истину искать.
Учиться быть во всем примером!!
Учись, студент, пока ты здесь
Учись, пока возможность есть
Учись, студент, в тебя мы верим! Верим!

