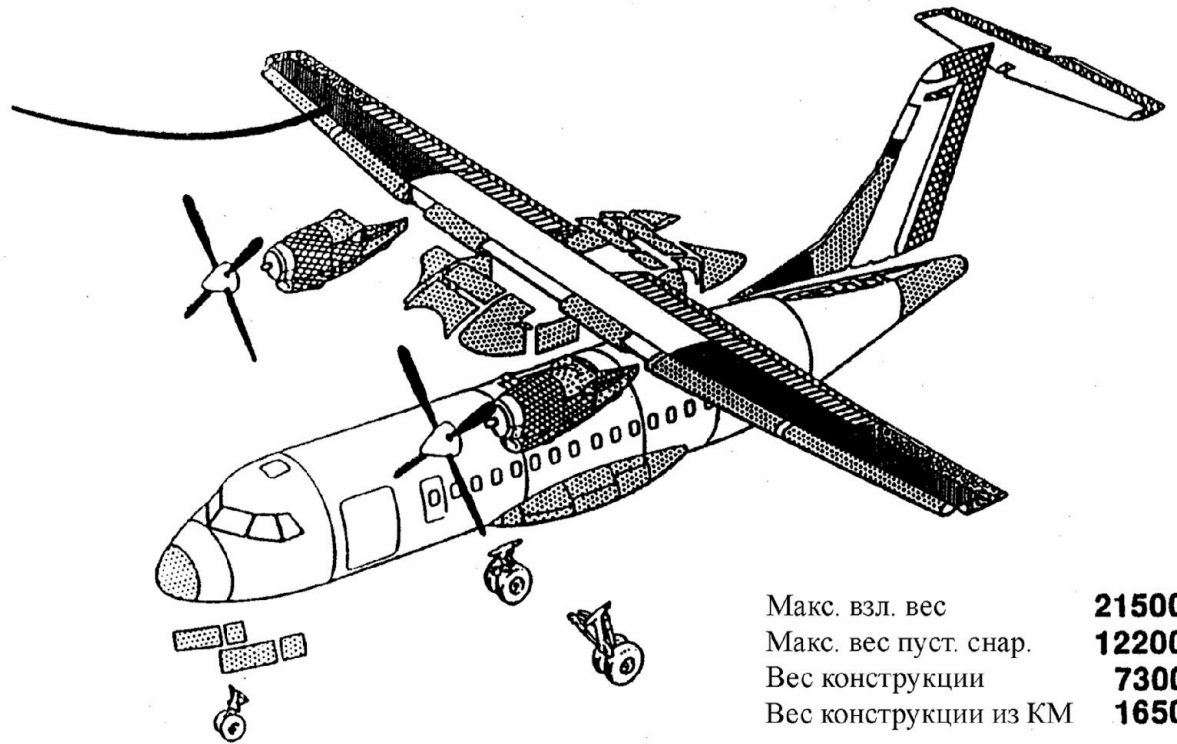
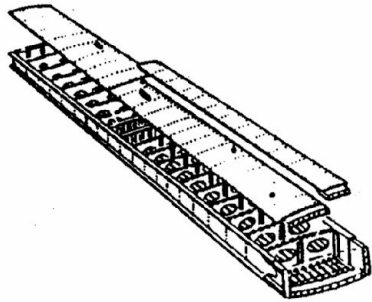


# Технология изготовления отъемной части крыла из КМ

Самолета ATR-72

# Самолет АТR-72

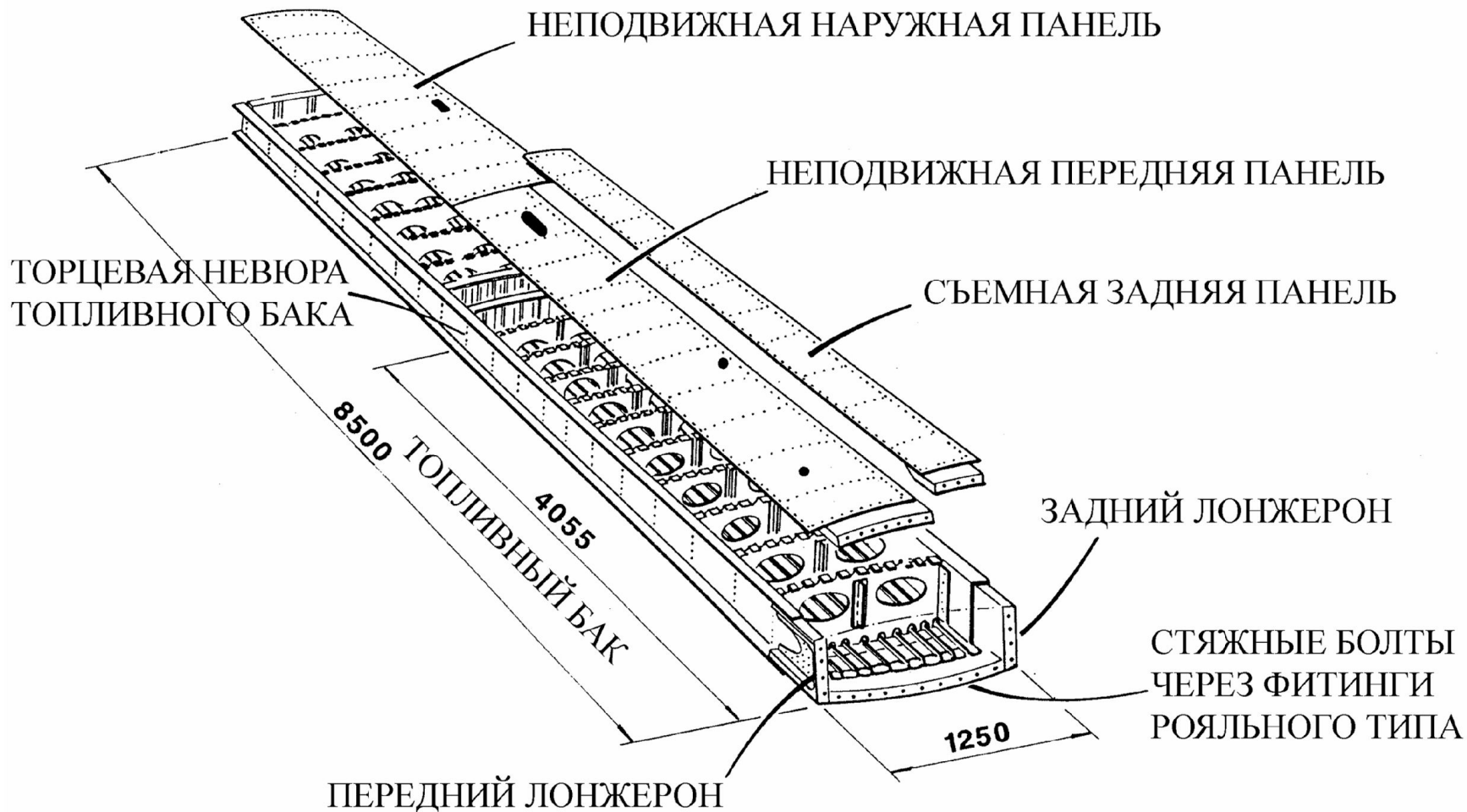


-  Подкрепленная угольная конструкция
-  Трехслойная конструкция уголь/кевлар
-  Монолитная угольная конструкция
-  Трехслойная конструкция кевлар/кевлар
-  Трехслойная конструкция кевлар/кевлар с усиливающими углеродными слоями
-  Трехслойная конструкция стекло/кевлар

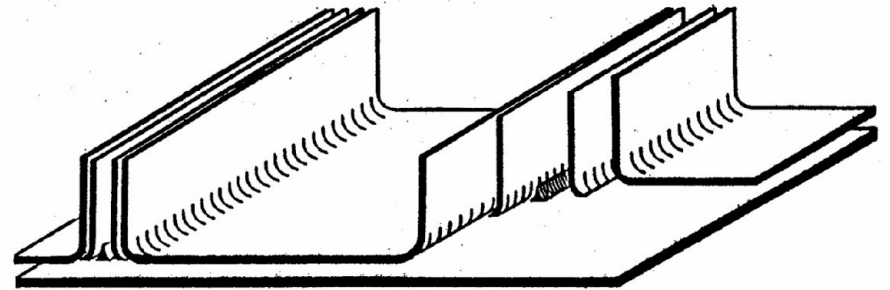
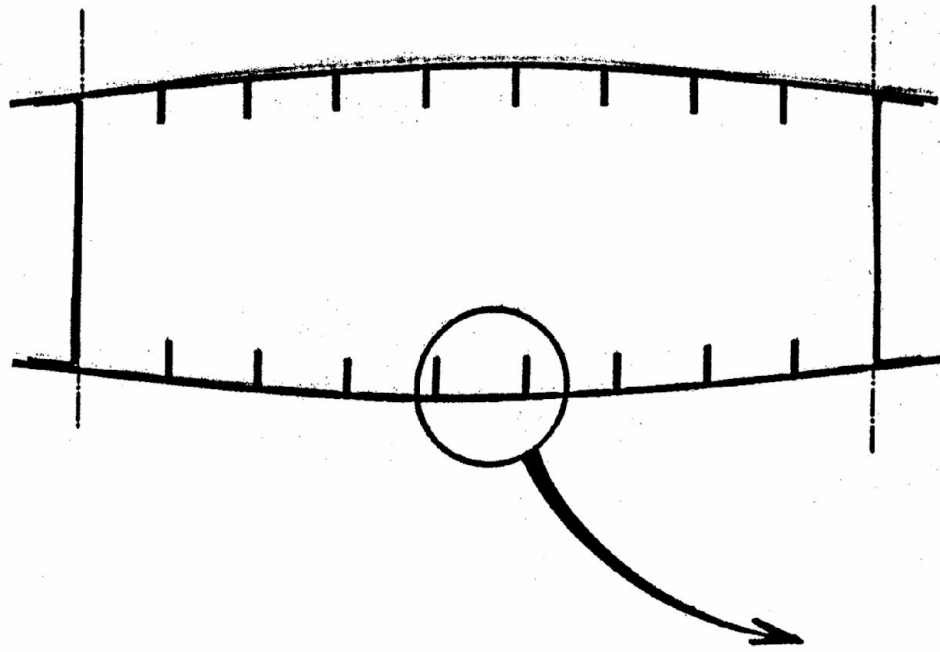
Макс. взл. вес	<b>21500</b> кг
Макс. вес пуст. снар.	<b>12200</b> кг
Вес конструкции	<b>7300</b> кг
Вес конструкции из КМ	<b>1650</b> кг

Экономия веса **360** кг

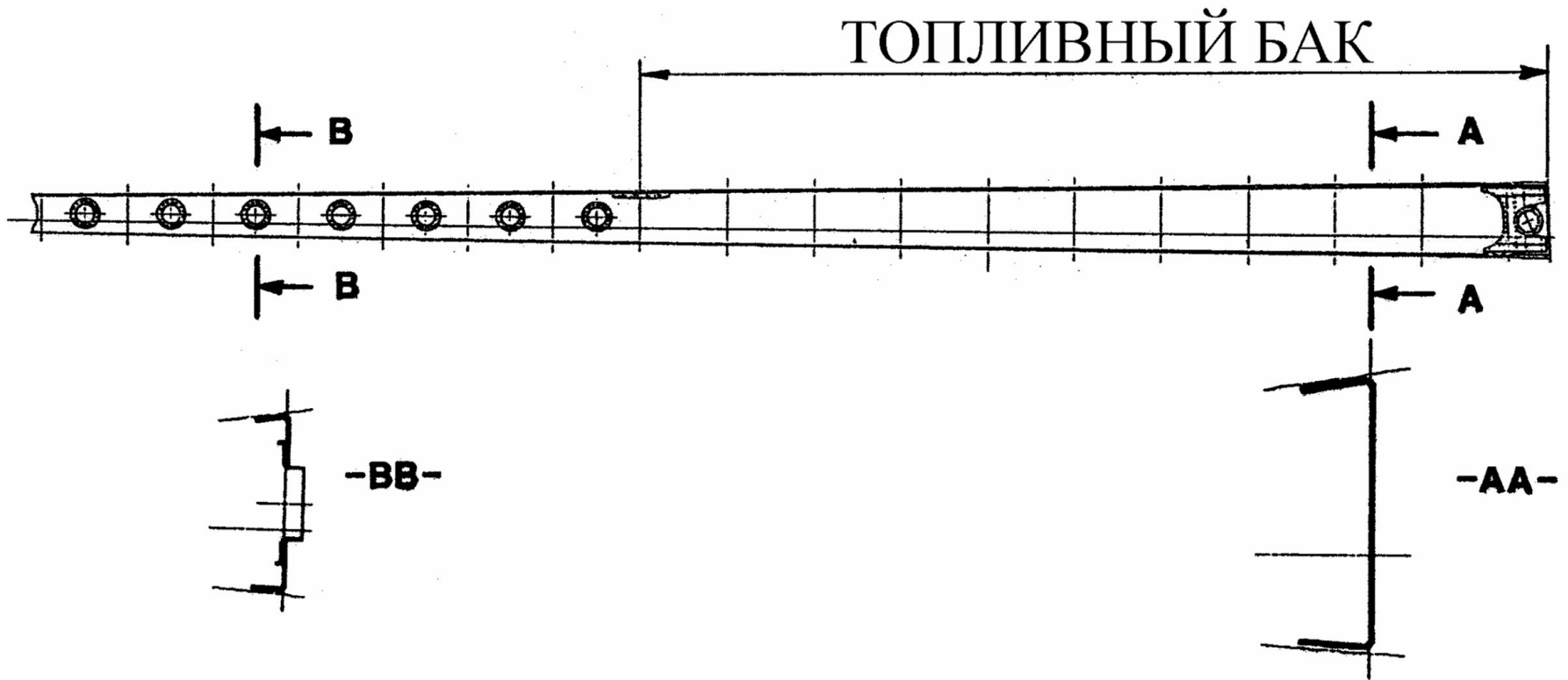
# Кессон крыла ATR 72



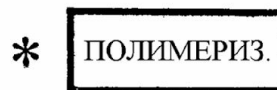
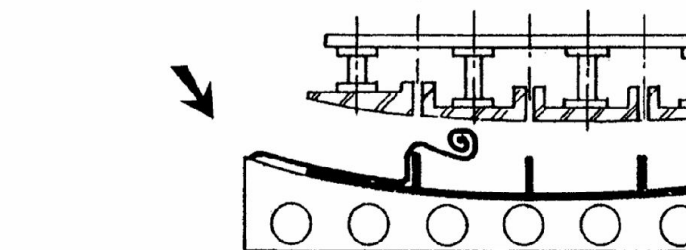
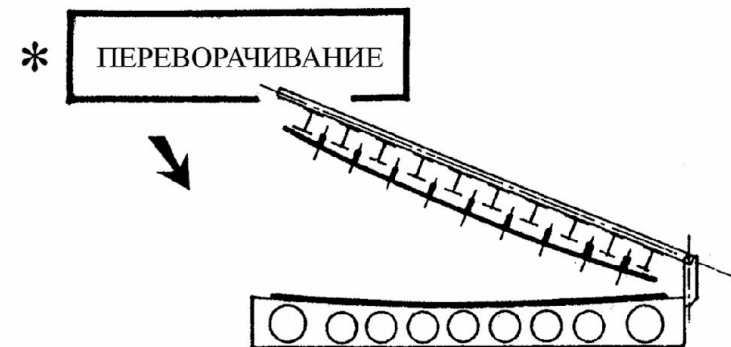
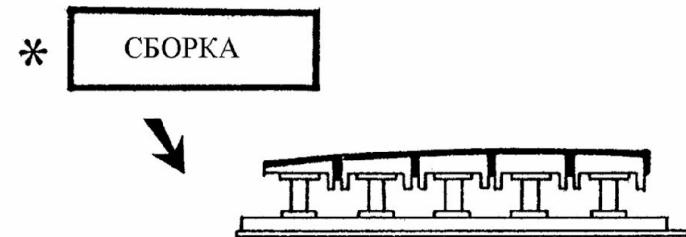
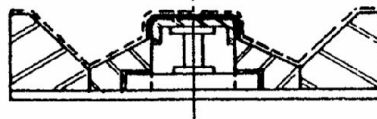
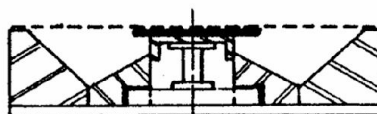
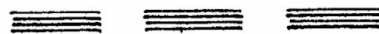
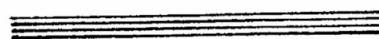
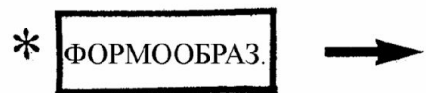
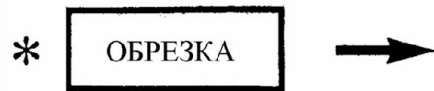
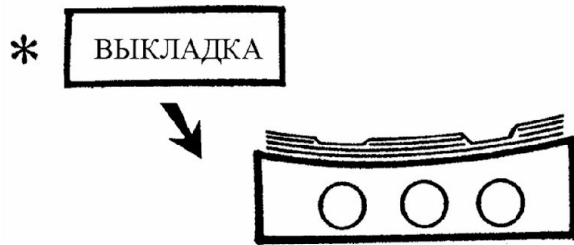
Принципиальная схема конструкции кессона крыла



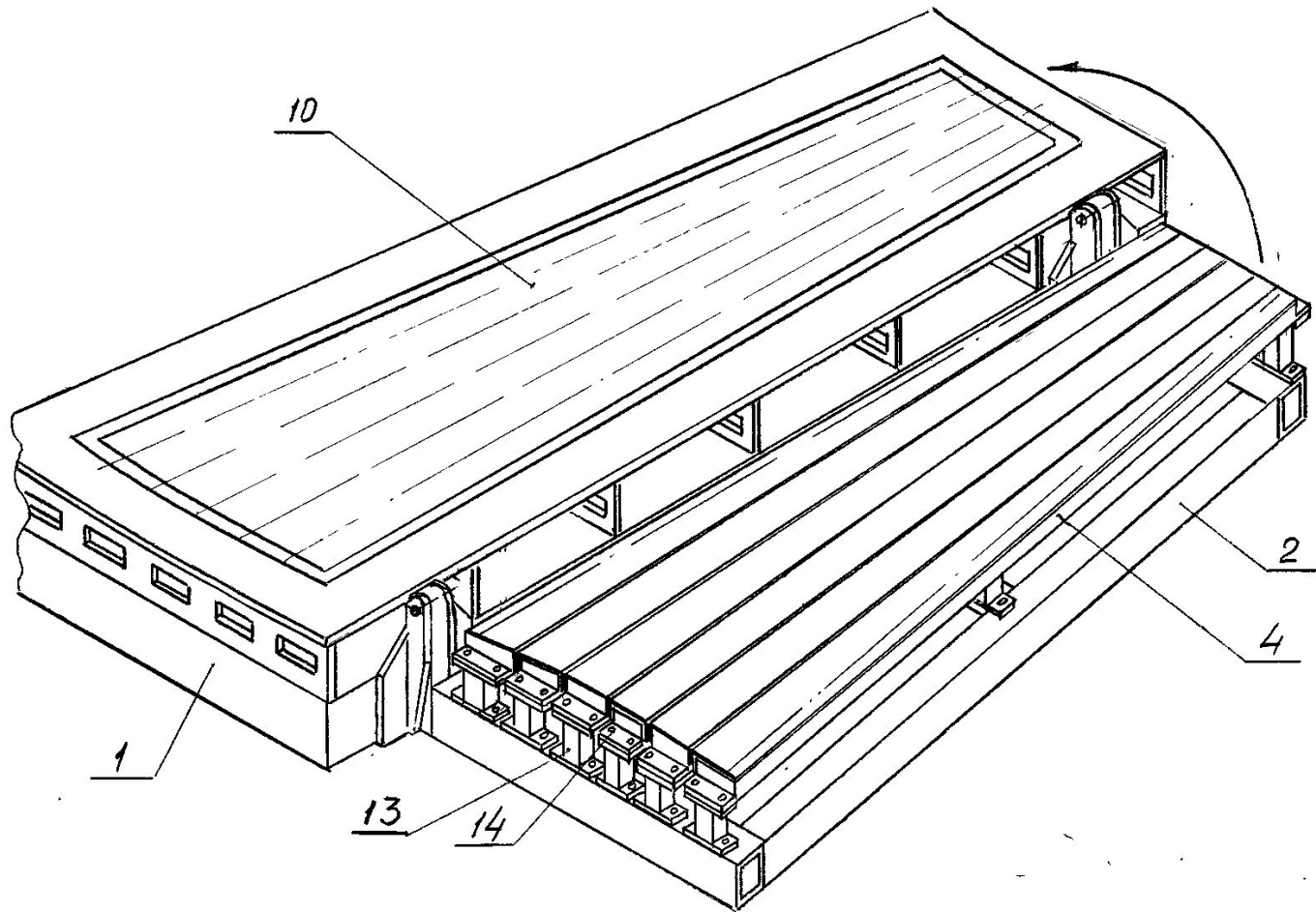
# ЛОНЖЕРОН



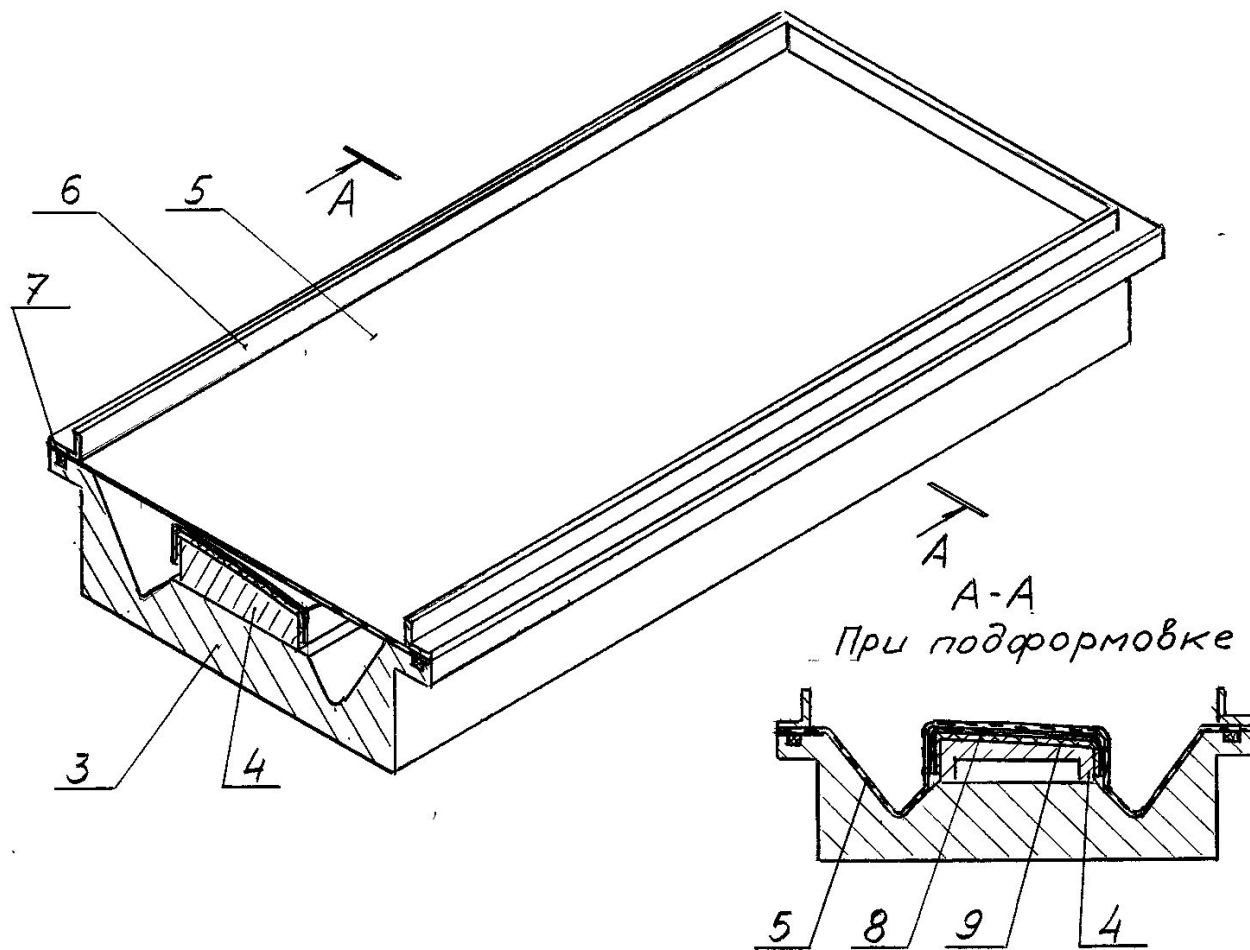
ПРИНЦИПИАЛЬНАЯ СХЕМА ИЗГОТОВЛЕНИЯ



# Оснащение и принципиальная технология изготовления панели кессона крыла самолета ATR-72

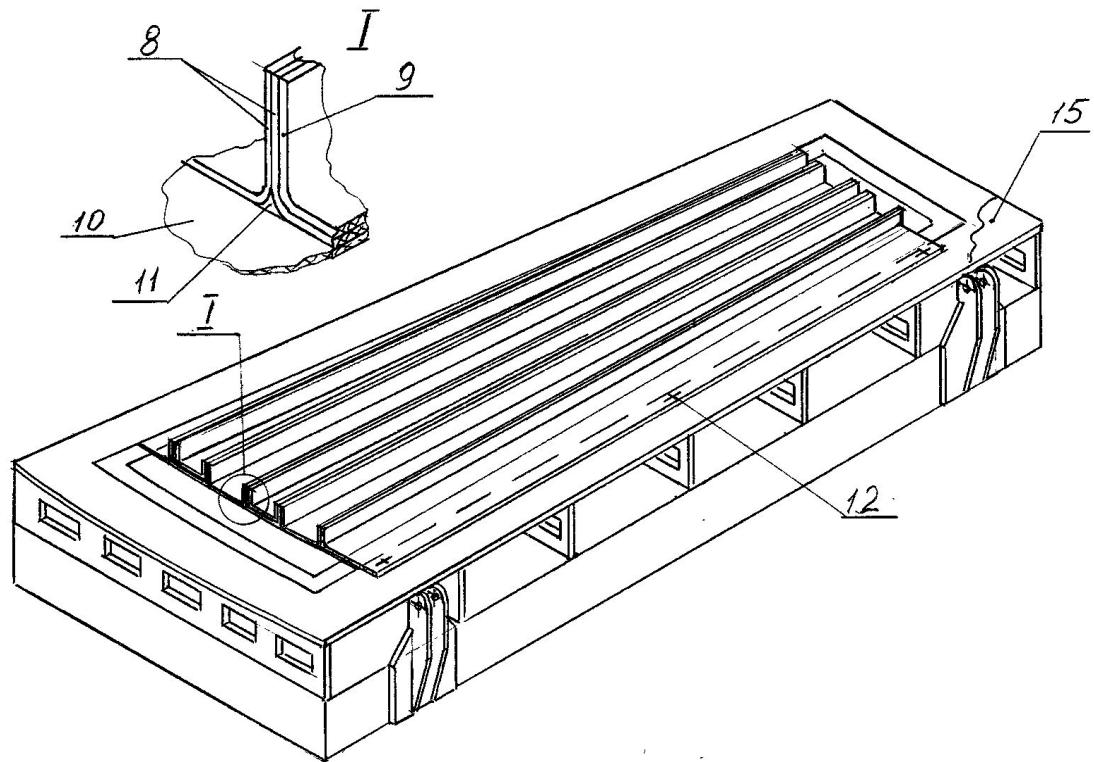


# Выкладка стрингеров

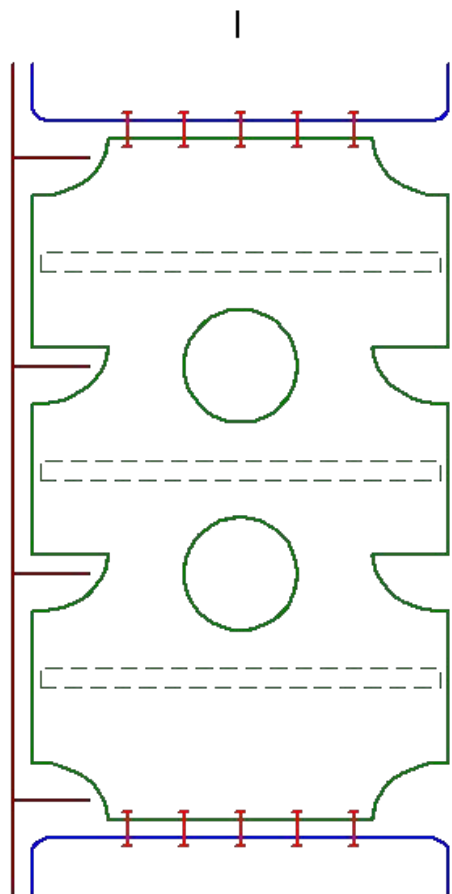




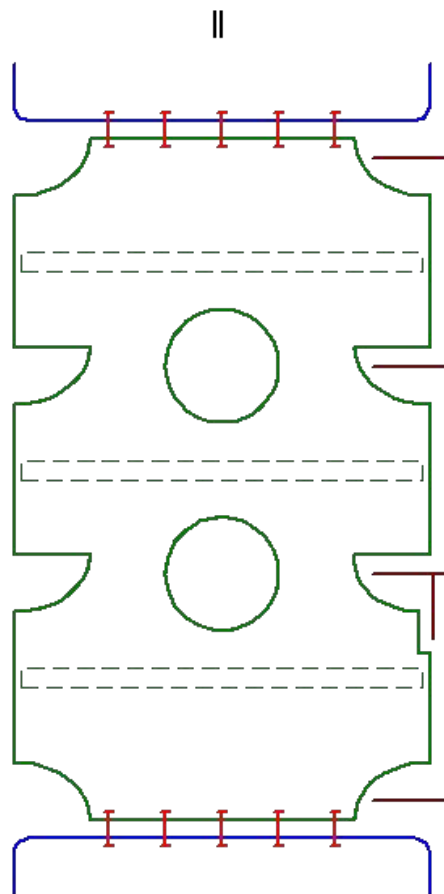
# Готовая панель



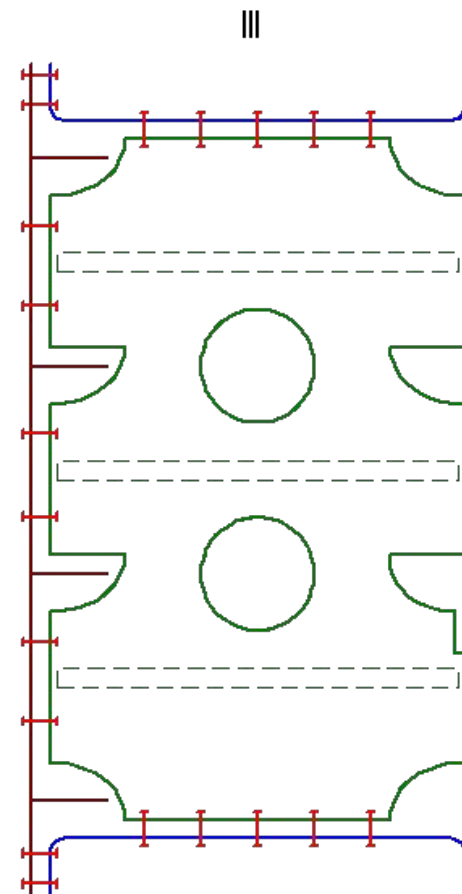
## Укрупненная технология ступенчатой сборки кессона крыла самолета ATR-72



Сборка нижней панели с нервюрами и лонжеронами.  
Разделка отверстий под крепеж.  
Соединение крепежом нервюр с I и II лонжеронами.

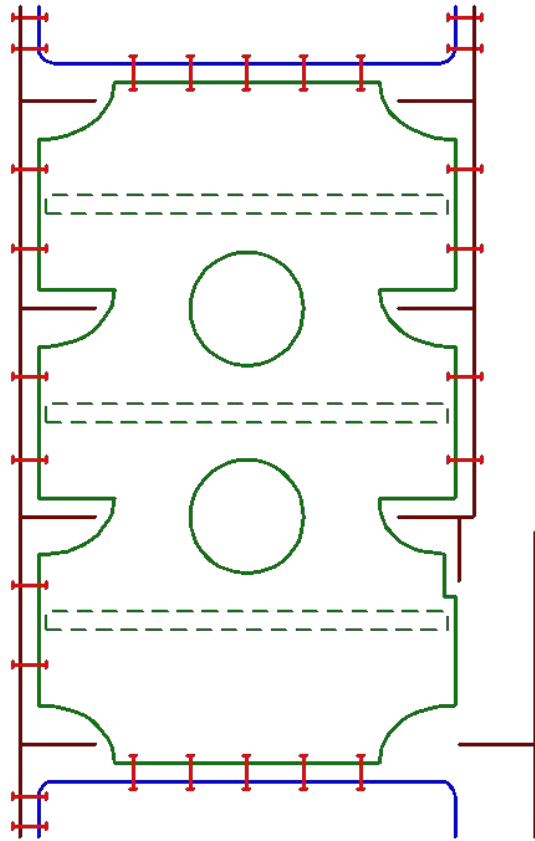


Демонтаж нижней панели.  
Установка верхних панелей.  
Разделка отверстий под крепеж.



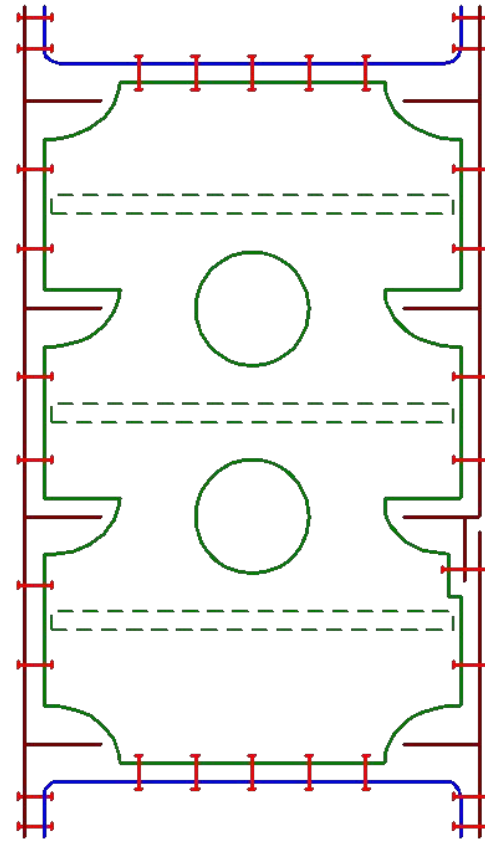
Демонтаж верхних панелей.  
Установка нижней панели.  
Соединение нижней панели с нервюрами, стрингерами и поясами I и II лонжеронов.

IV



Установка верхней панели  
(несъемной).  
Соединение с нервюрами,  
стрингерами и поясом  
I-лонжерона.

V



Установка съемной панели.  
Соединение с нервюрами и  
II-лонжероном.