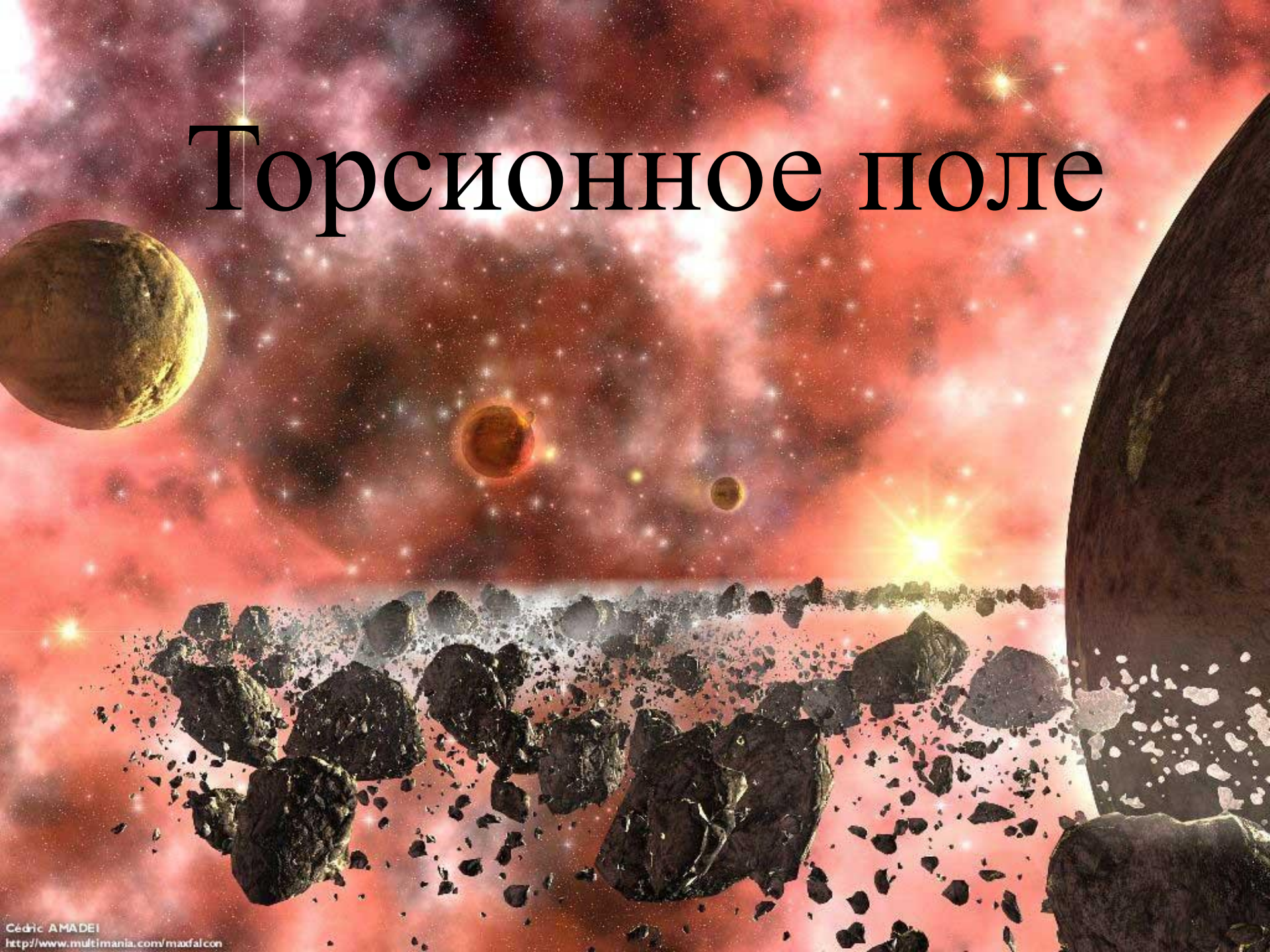
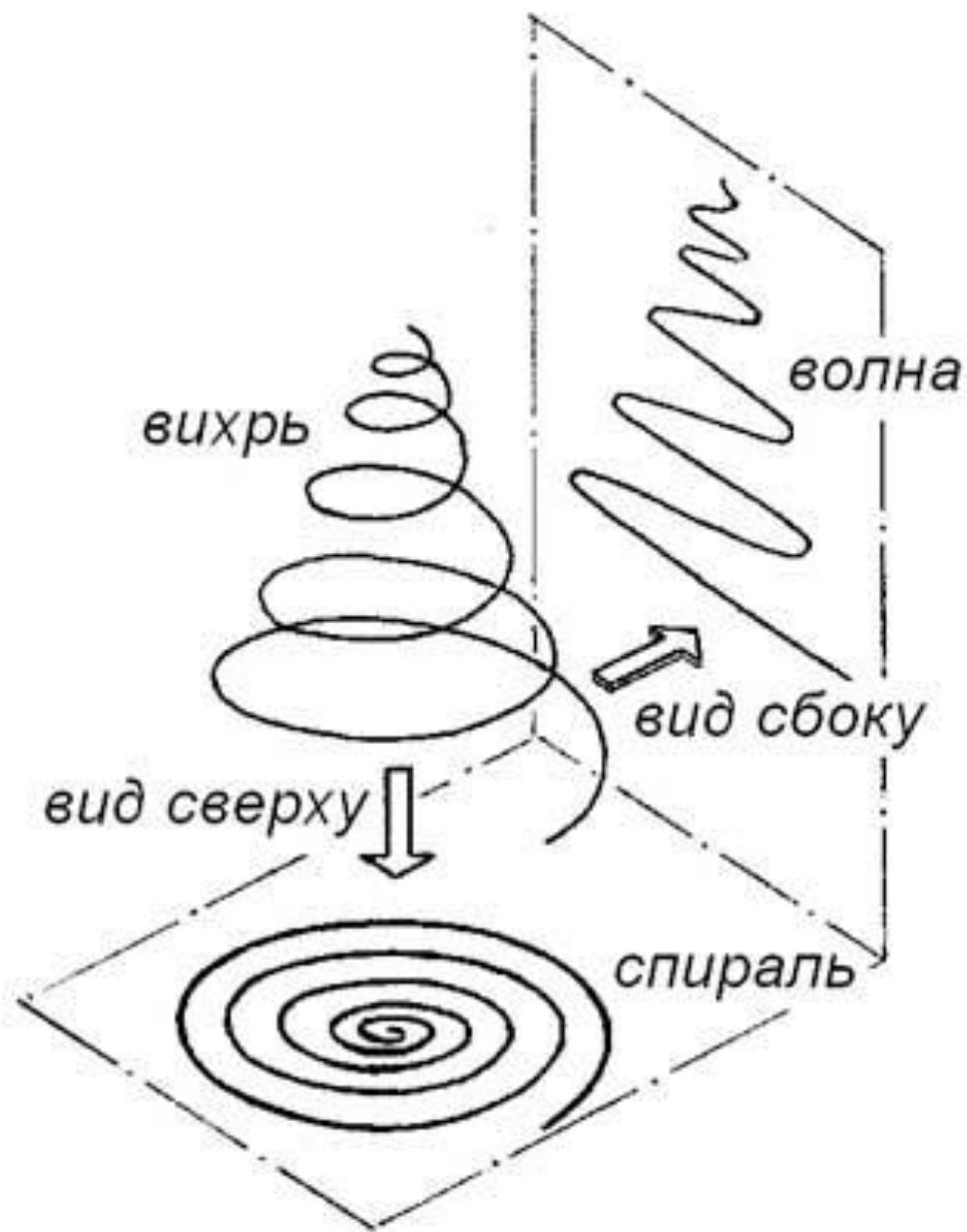
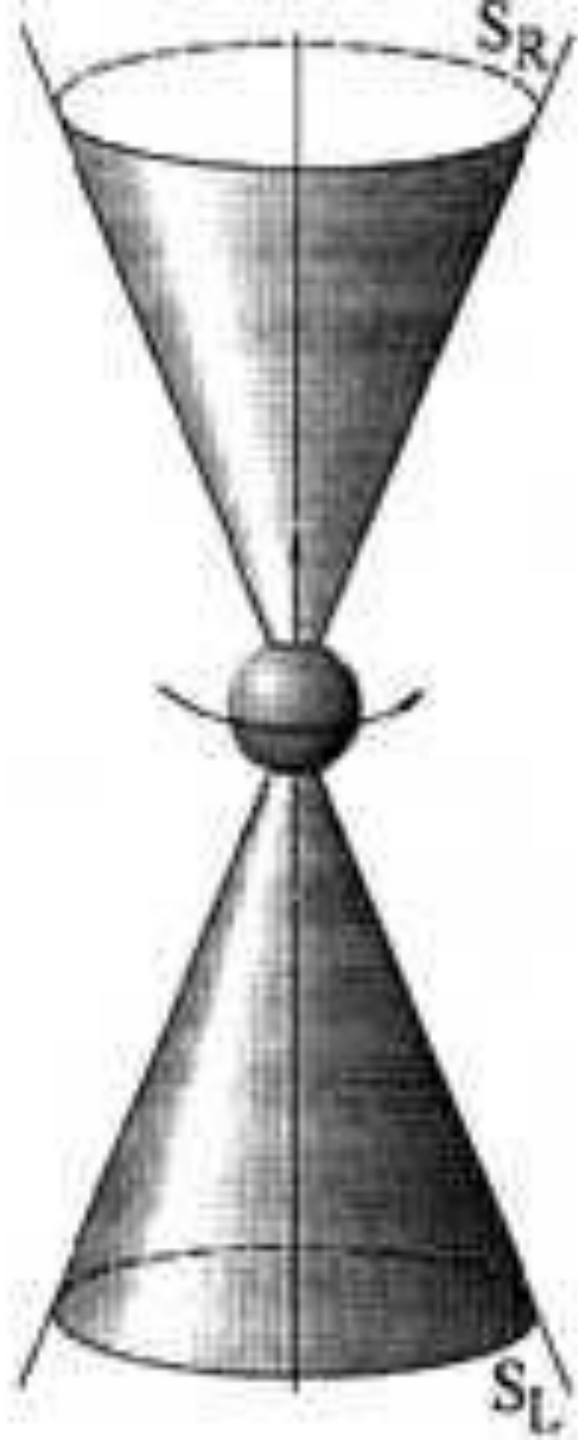


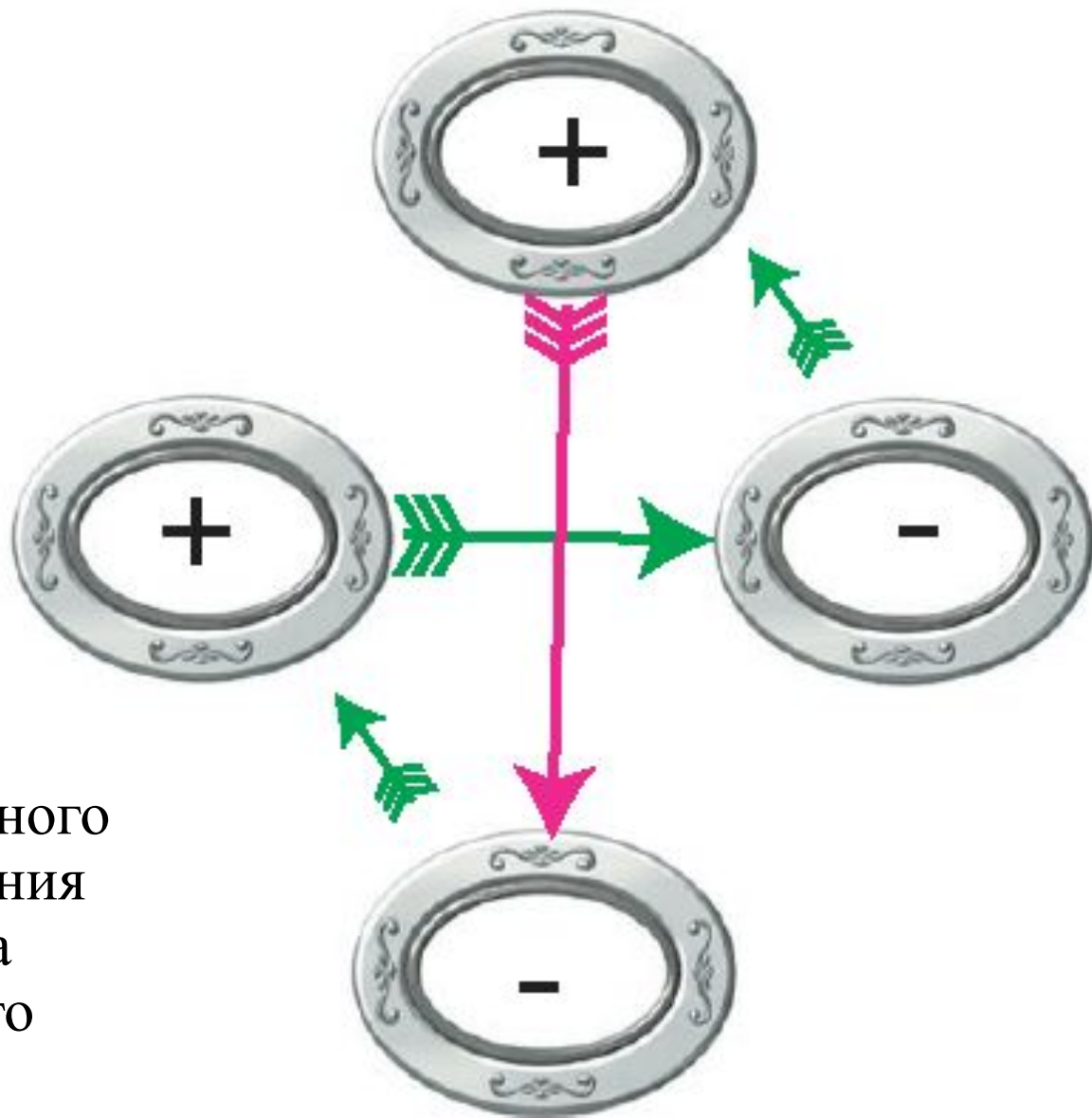
# Торсионное поле



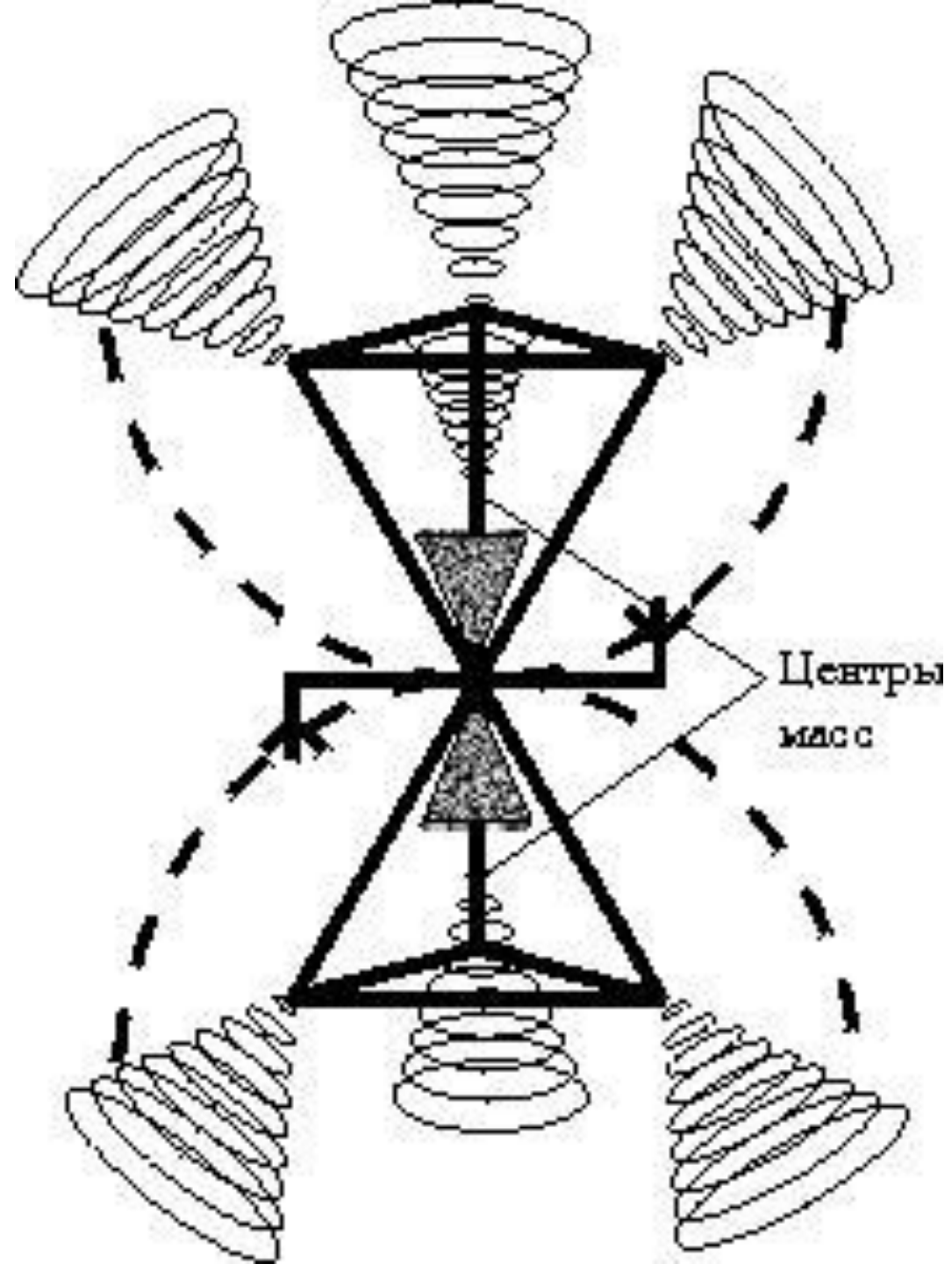




# Модель движения спинов



Торсионные поля одного направления вращения притягиваются, а противоположного отталкиваются.



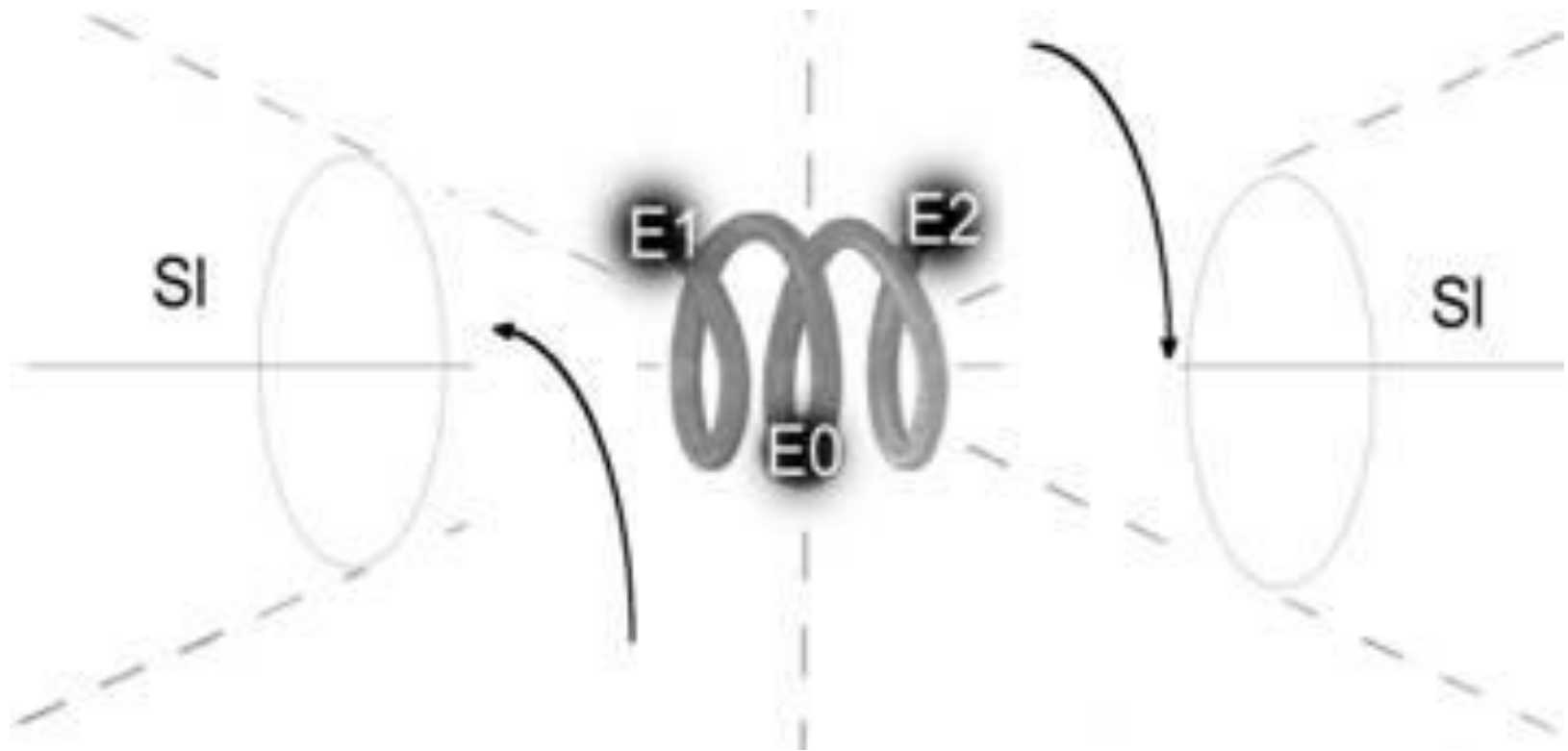




# Сетка Хартмана



# Торсионная структура ДНК





# Торсионное поле в человеке





# Сравнительная характеристика воздействий южного и северного полюса магнита на отростки садовой розы.

	Неделя	Первый месяц	Второй месяц
<b>Воздействие юного полюса</b>	Листья отростка стали увядать	Листья садовой розы пожелтели, опали шипы	Листья розы полностью высохли, стебель стал ломким
<b>Воздействие северного полюса</b>	Листья отростка набрали цвет	Пробились новые листочки, укрепился стержень, уже имеющиеся листья стали плотней	Пробившиеся листочки увеличились в размере, за малый срок прибавили в росте на 4-5см. что не свойственно для развитие розы в обычных условиях

Воздействие правого торсионного поля на воду и отросток садовой розы.





Воздействие левого торсионного поля на воду и отросток садовой розы.

