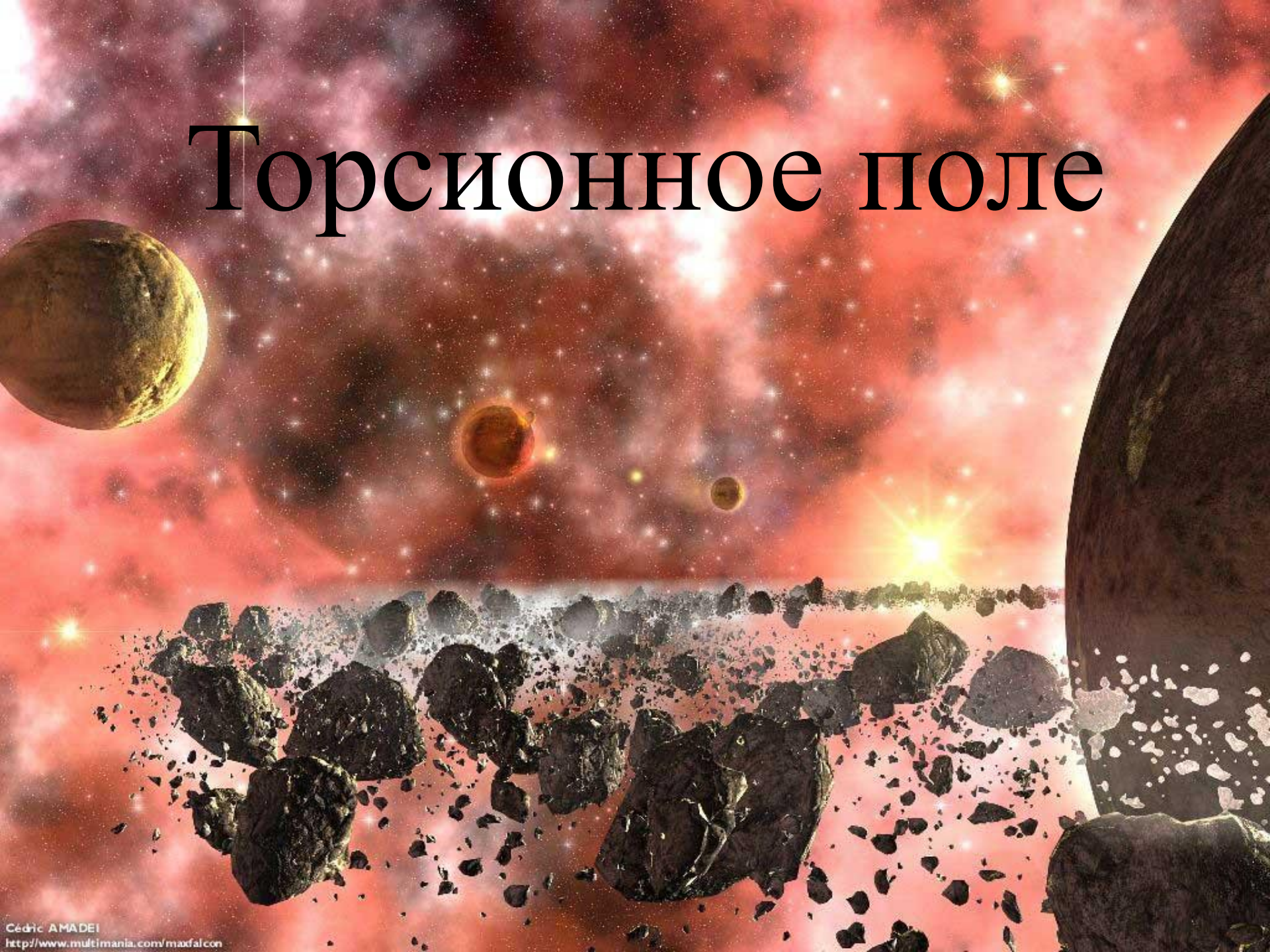
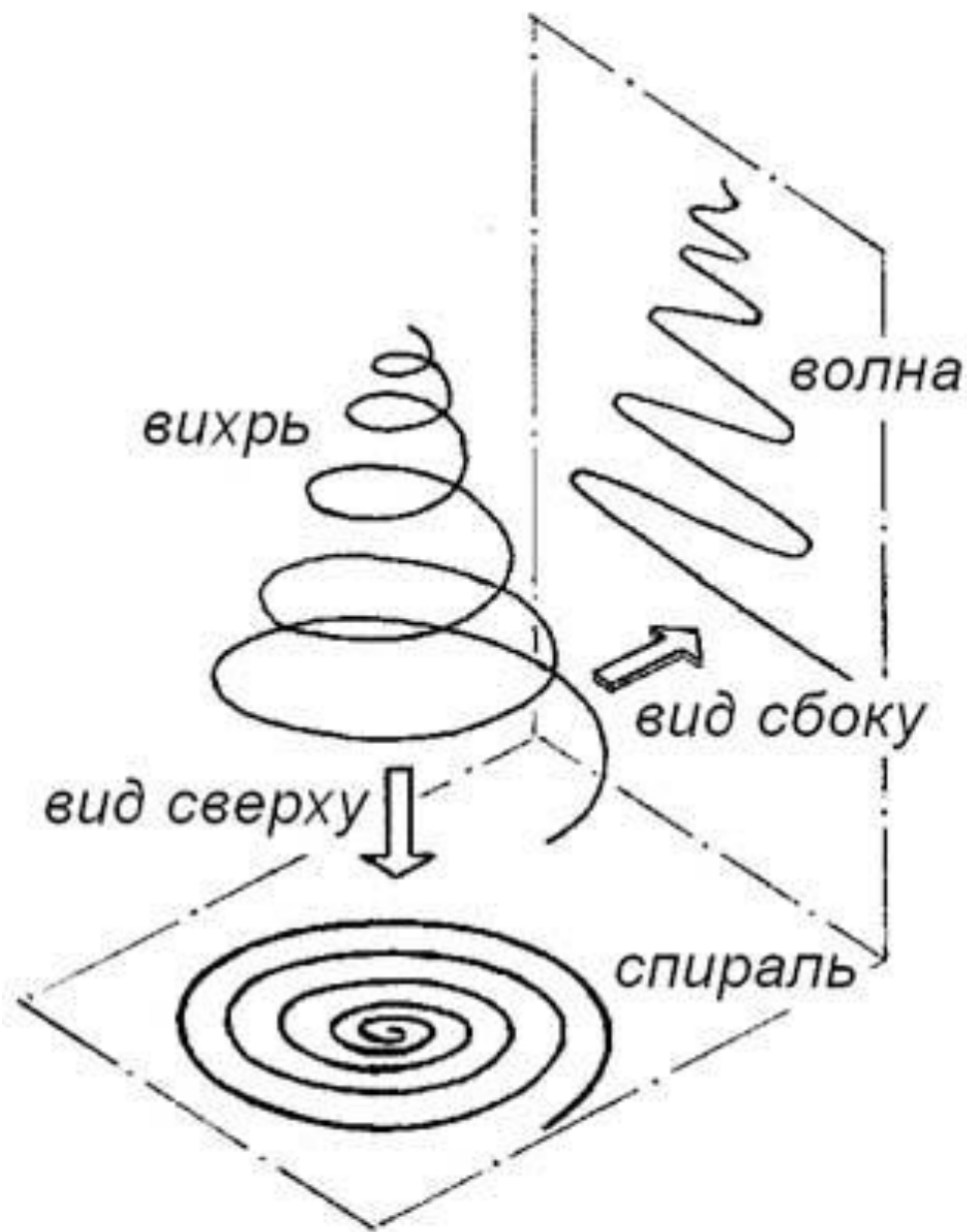
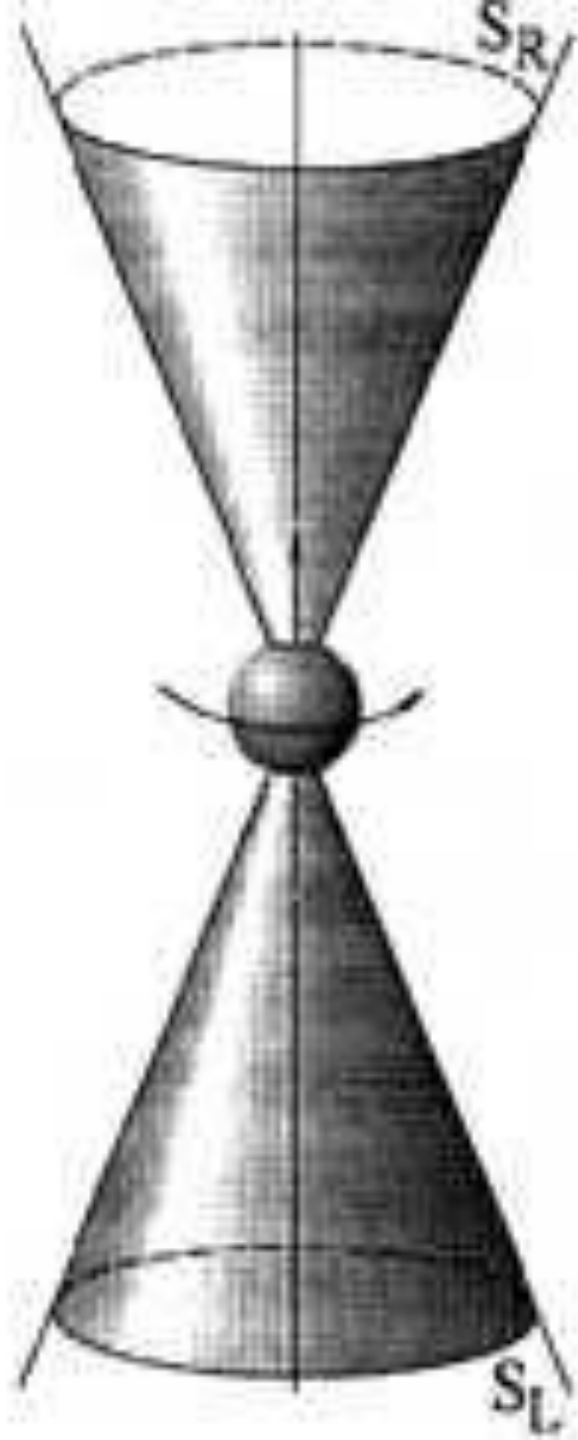
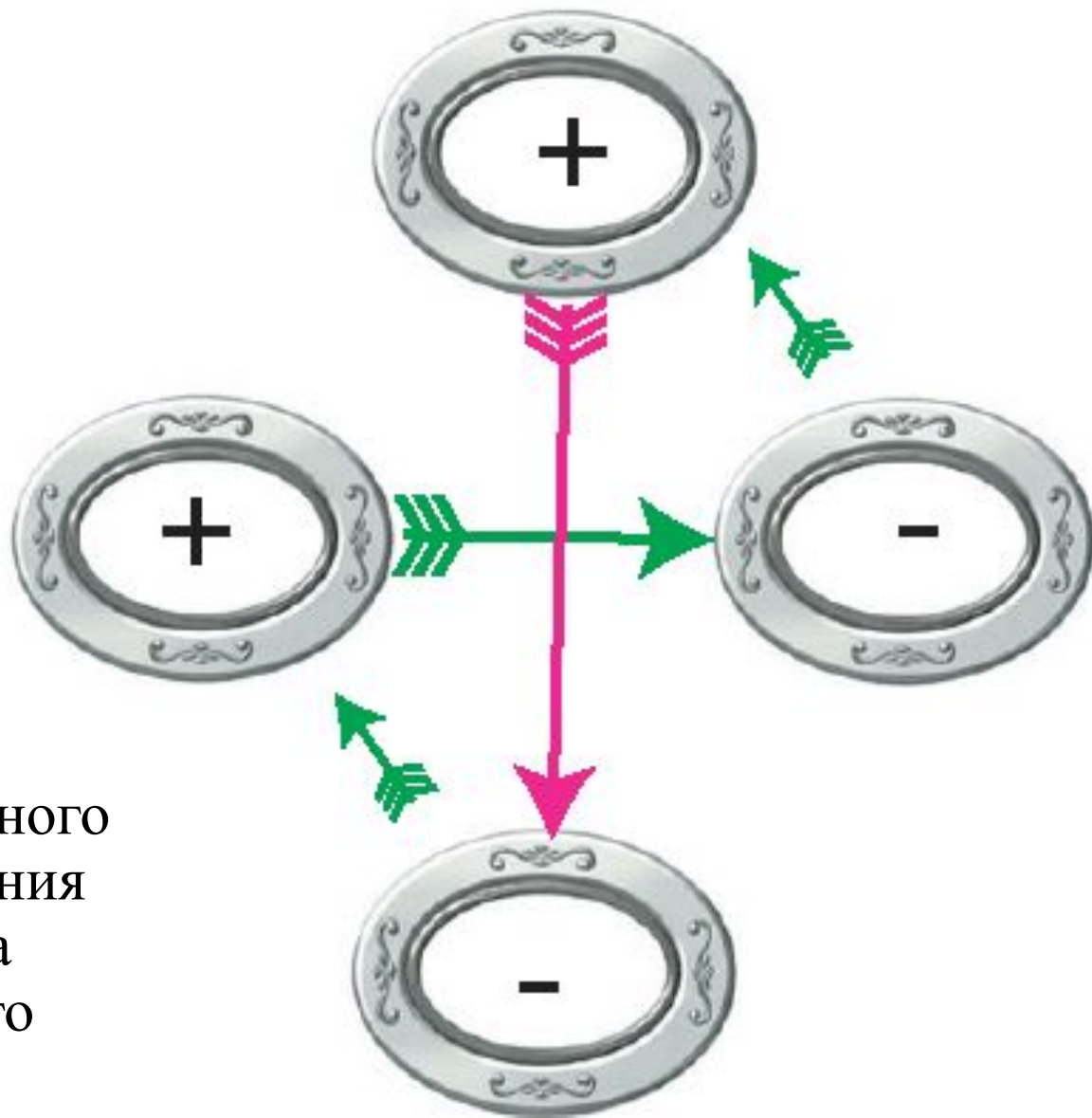


Торсионное поле

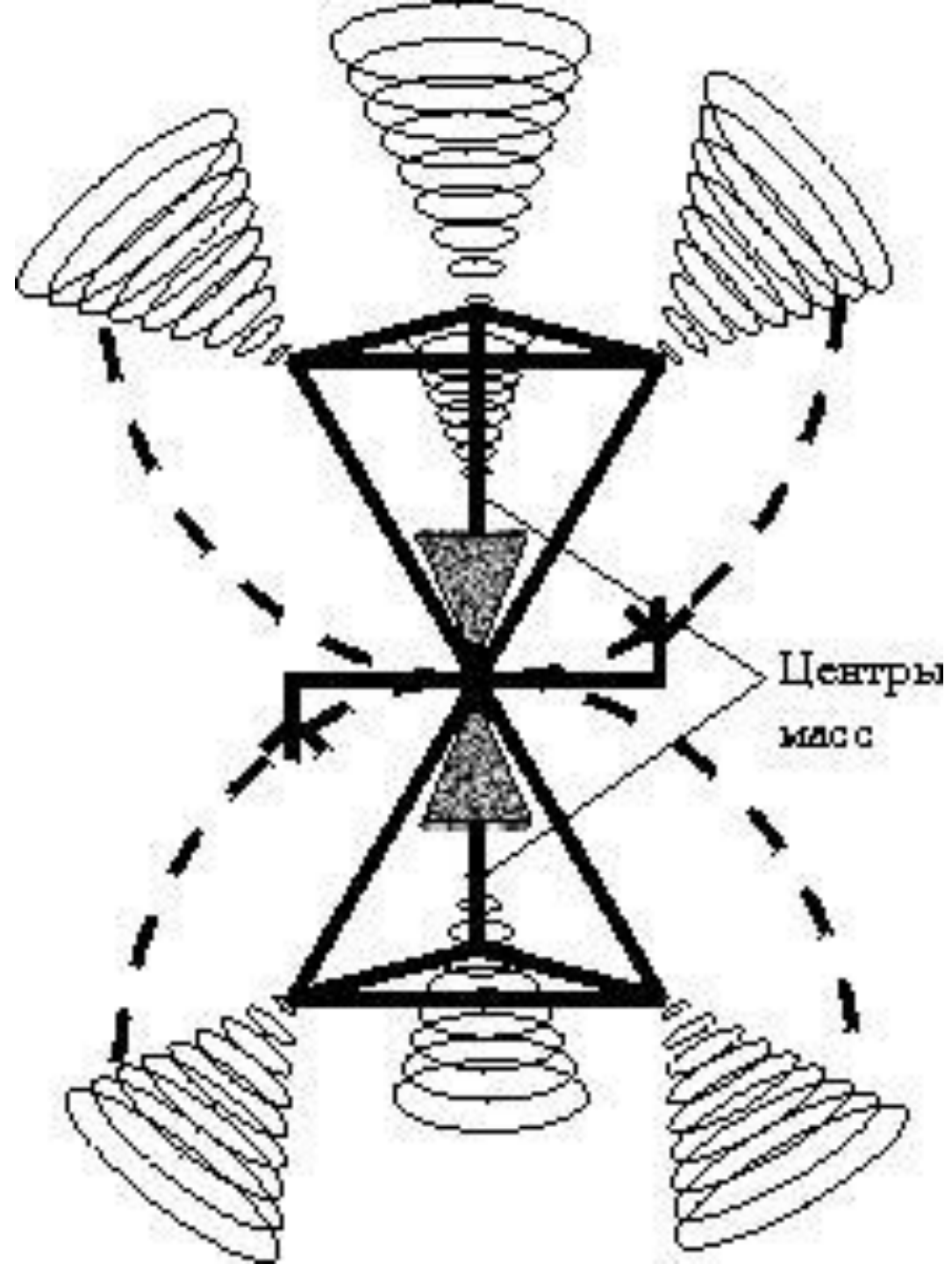




Модель движения спинов



Торсионные поля одного направления вращения притягиваются, а противоположного отталкиваются.

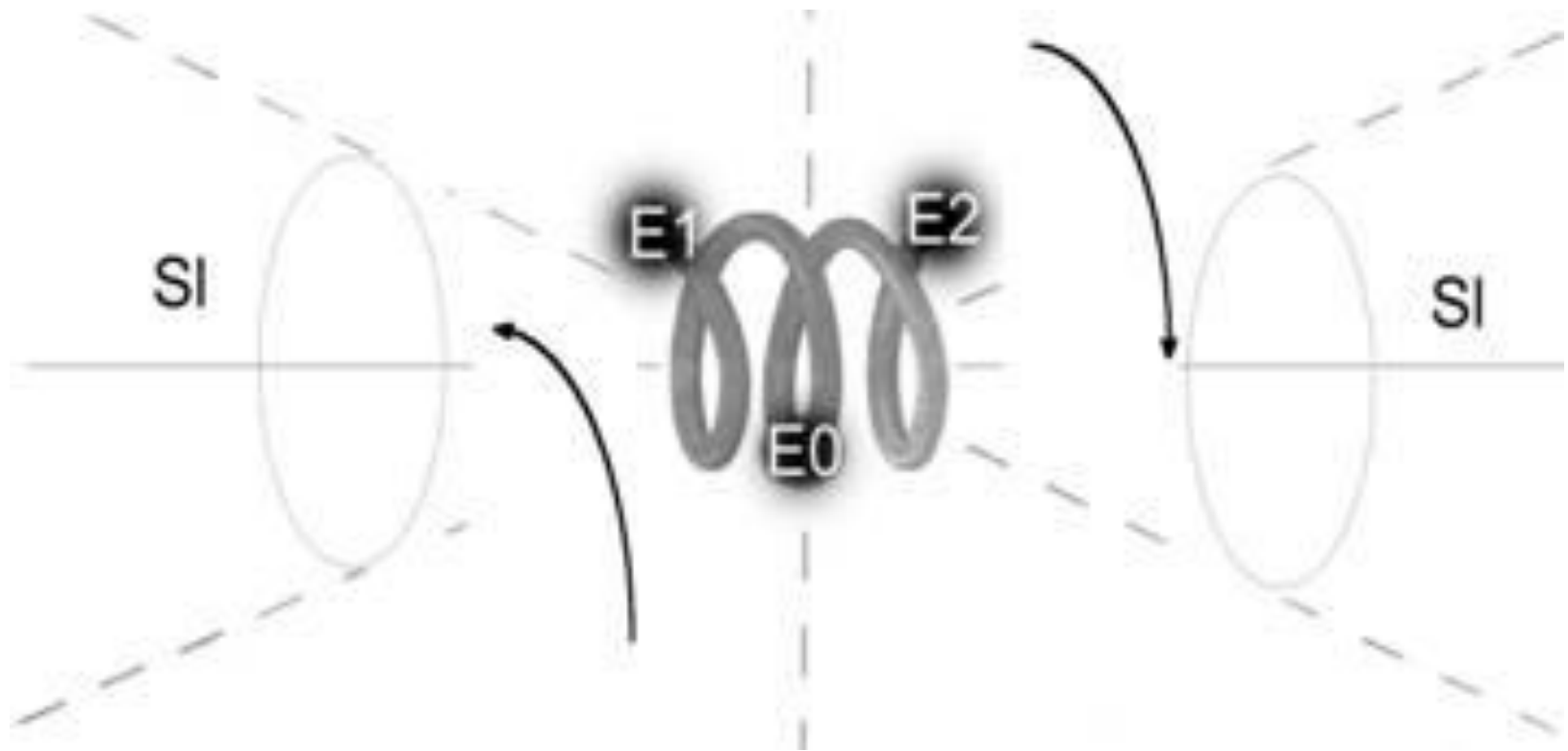




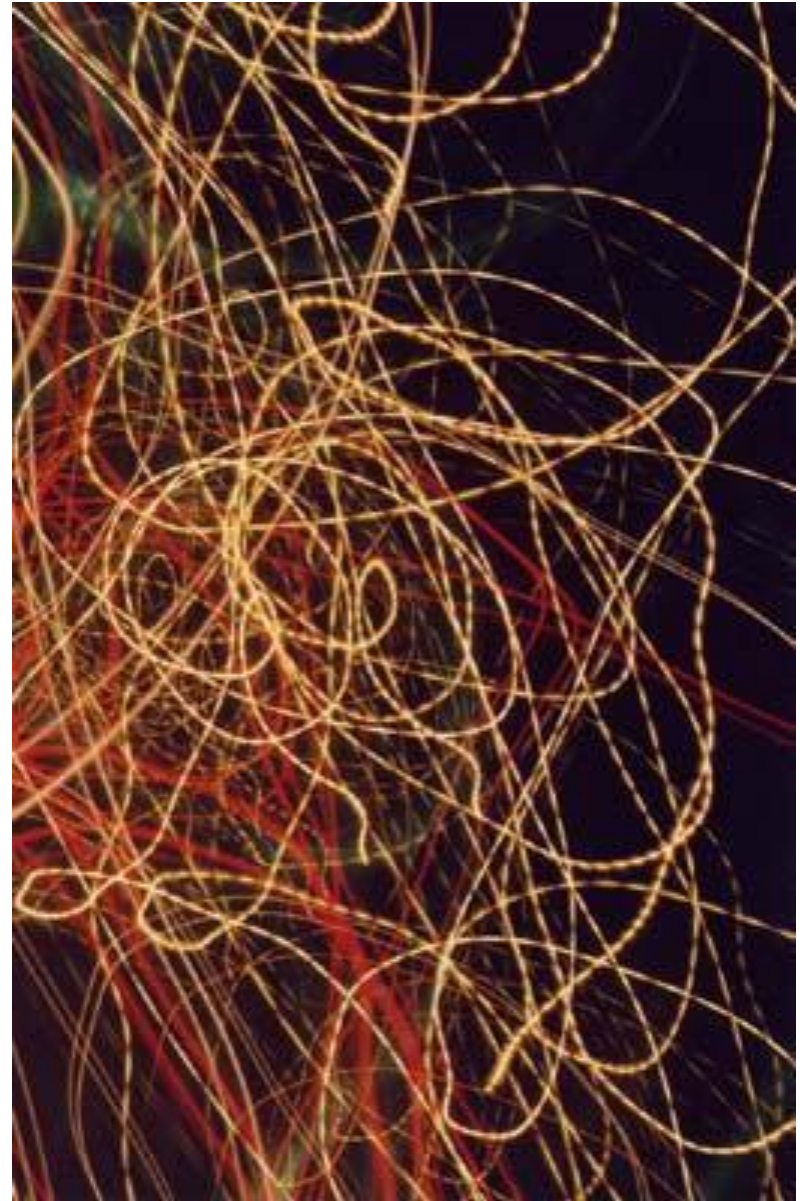
Сетка Хартмана



Торсионная структура ДНК



Торсионное поле в человеке



Сравнительная характеристика воздействий южного и северного полюса магнита на отростки садовой розы.

	Неделя	Первый месяц	Второй месяц
Воздействие юного полюса	Листья отростка стали увядать	Листья садовой розы пожелтели, опали шипы	Листья розы полностью высохли, стебель стал ломким
Воздействие северного полюса	Листья отростка набрали цвет	Пробились новые листочки, укрепился стержень, уже имеющиеся листья стали плотней	Пробившиеся листочки увеличились в размере, за малый срок прибавили в росте на 4-5см. что не свойственно для развитие розы в обычных условиях

Воздействие правого торсионного поля на воду и отросток садовой розы.



Воздействие левого торсионного поля на воду и отросток садовой розы.

