

**Есть ли, дети, одеяло,  
Чтоб всю Землю укрывало?  
Чтоб его на всех хватило,  
Да притом не видно было?  
Ни сложить, ни развернуть,  
Ни пощупать, ни взглянуть?  
Пропускало б дождь и свет,  
Есть, а вроде бы и нет?**

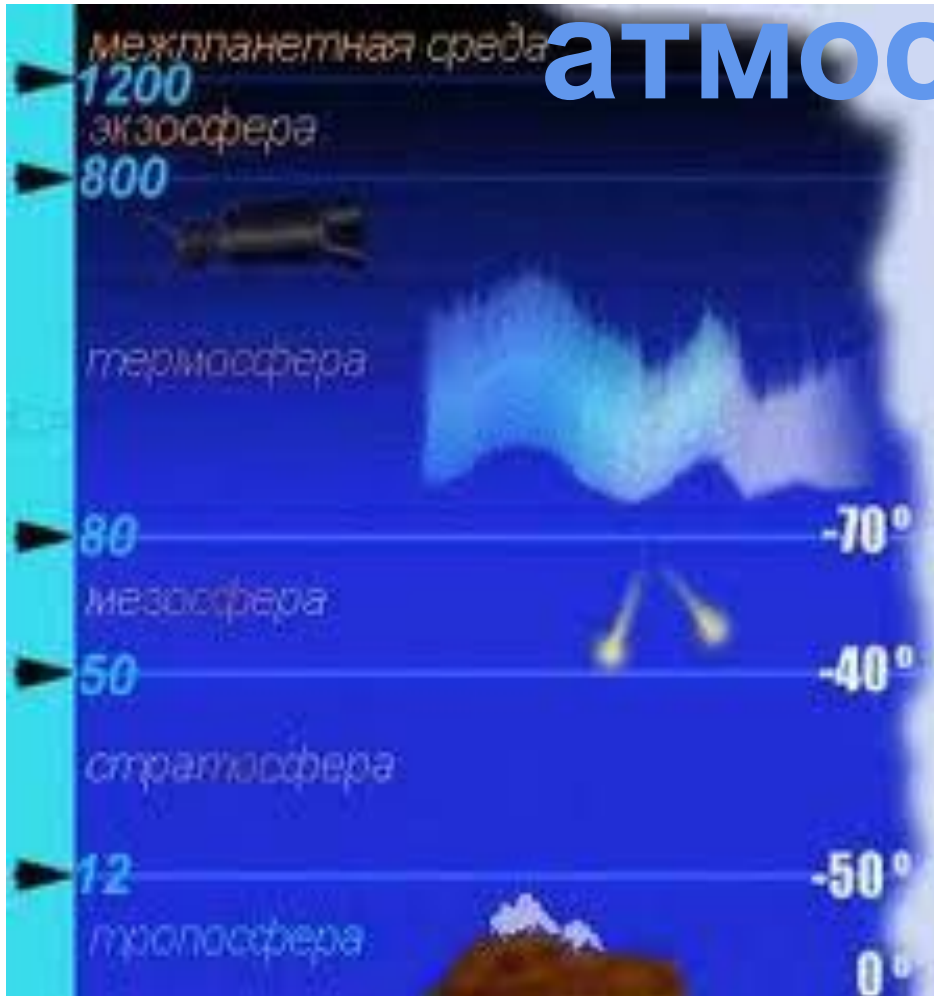
*(По А. Матвееву)*



# **Вес воздуха. Атмосферное давление**

# Строение

# атмосферы



Внешняя оболочка атмосферы. Молекулы и ионы улетают в межпланетное пространство

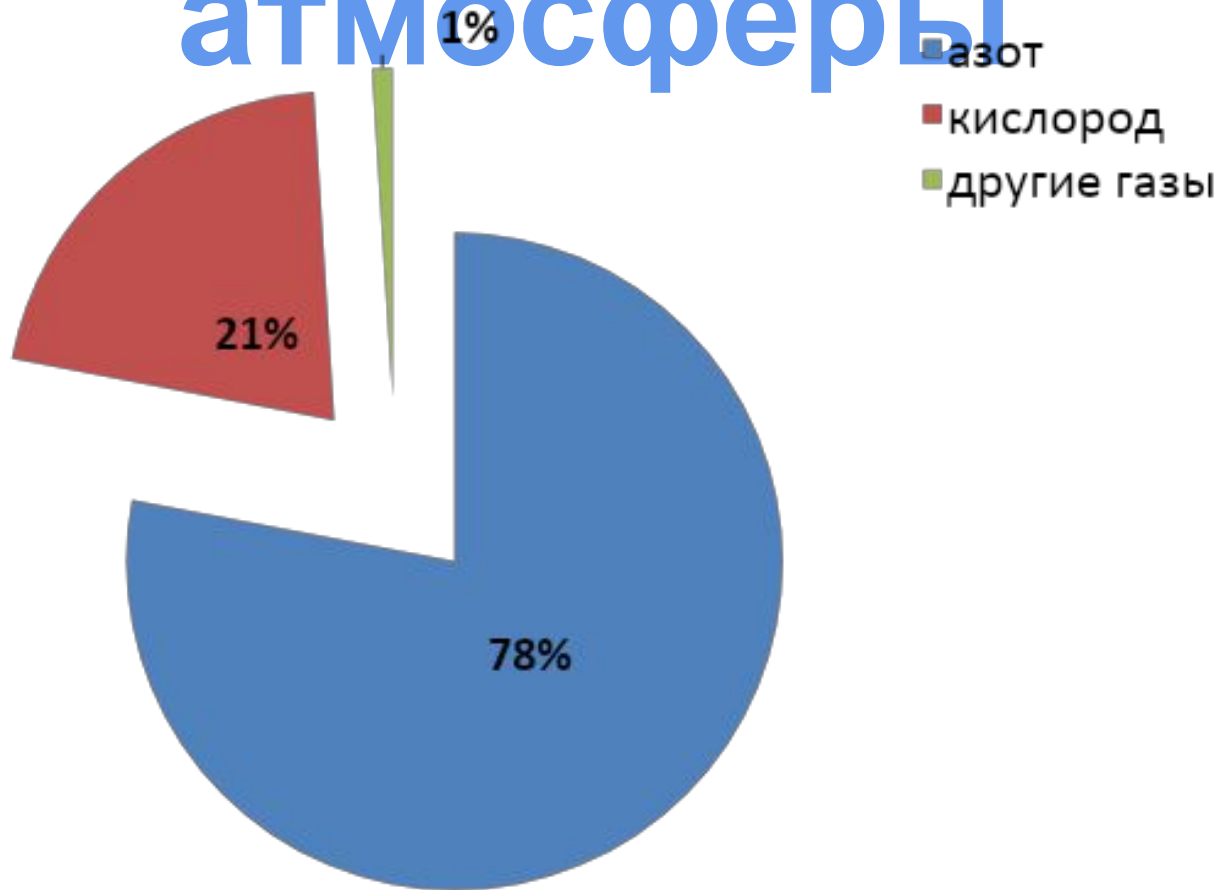
Воздух еще сильнее разрежен. Молекулы движутся с большими скоростями, как при температурах 1000-2000°C.

Воздух сильно разрежен. Здесь находится озоновый слой.

Здесь находится 1/5 часть атмосферы. Это царство стужи. Небо черное или темно-фиолетовое.

Здесь находится 4/5 всей массы атмосферы, почти весь водяной пар. Тропосфера – родина облаков. Большинство явлений погоды образуется в этом слое

# Состав атмосферы



Вследствие действия силы тяжести верхние слои воздуха, подобно воде океана, сжимают нижние слои. Воздушный слой, прилегающий к Земле, сжат больше всего и, согласно закону Паскаля, передает производимое на него давление по всем направлениям.



# Наблюдение действия атмосферного давления



## Приборы и материалы:

- ✓ *трубка стеклянная,*
- ✓ *стакан с подкрашенной водой,*
- ✓ *пипетка.*

## *Ход работы:*

1. Опустите стеклянную трубку в стакан с водой. Верхний конец трубки плотно закройте пальцем и выньте ее из воды.

*Почему вода не выливается из трубки?*

2. Откройте верхний конец трубки.

*Почему теперь вода выливается из трубки?*

3. Наберите воды в пипетку. Вылейте воду из пипетки в стакан.

*Последовательно анализируя свои действия, объясните явления, которые их сопровождали.*

# Где работает атмосферное давление



# Где работает атмосферное эние

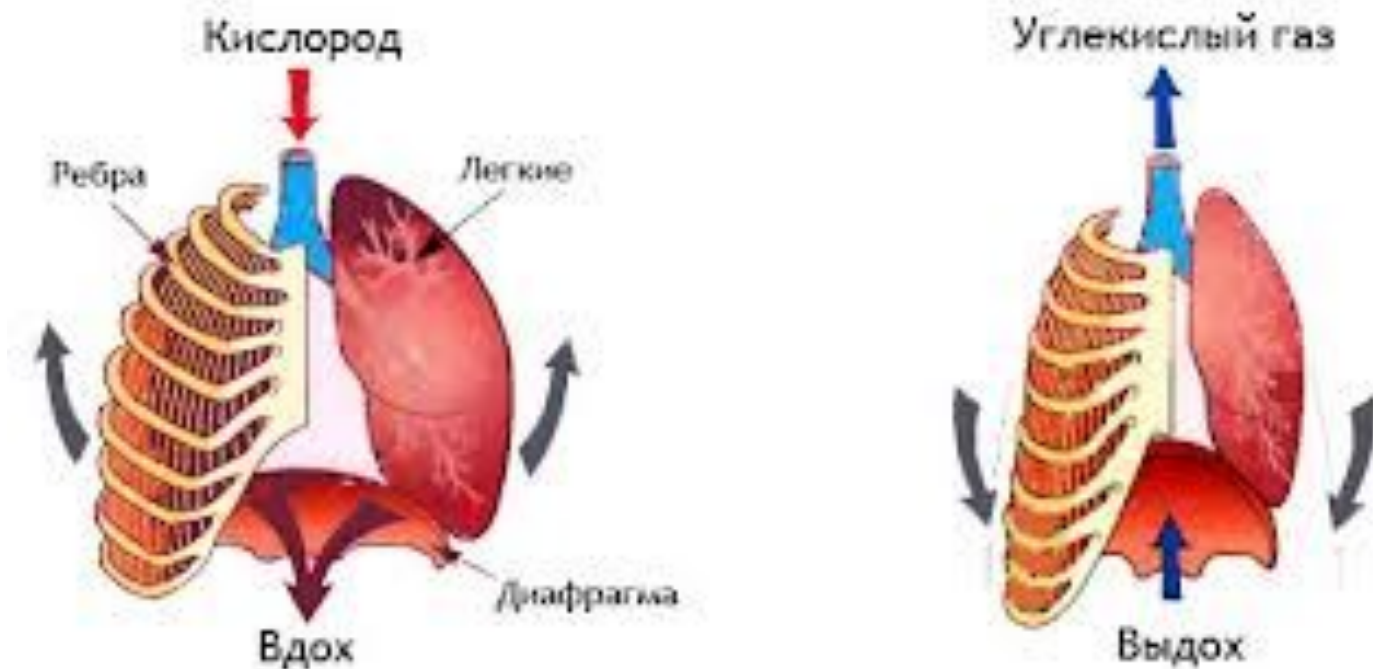




# Где работает атмосферное давление



# Где работает атмосферное



**ТАК МЫ ДЫШИМ**

# Задание на дом

§ 40, задание 10 (1-2)



**Спасибо за  
все уроки!  
Все молодцы!**