

1   19   18   17

2

16

3

15

# Викторин

14

4

а

13

5

12

6

7

8

9

10

1

1

К дальним сёлам городам ,  
Кто идёт по проводам ?  
Светлове величество

Это ...



Сварщ  
ИК



Моро  
З



Электричест  
ВО



Как солнце горит,  
Быстрее ветра летит,  
Дорога в воздухе лежит,  
По силе себе равных не  
имеет?

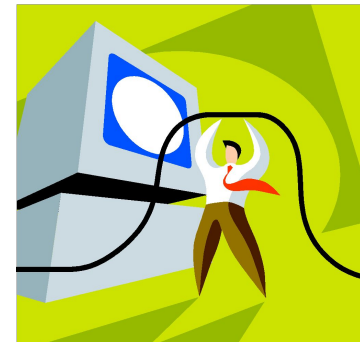


ПТИЦ  
А

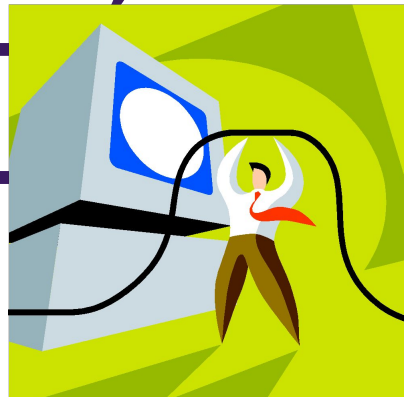
САМОЛ  
ЁТ

Ток

лок

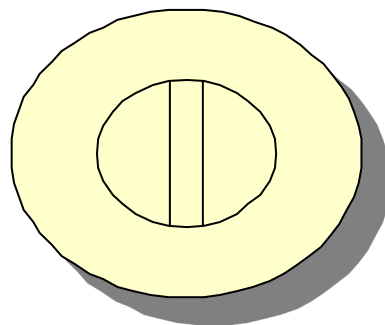


БЕЗ НОГ  
БЕЖИТ,  
БЕЗ ОГ  
ГОРИТ



То  
К

↓  
С 3€



**Солнц**



# Без зубов

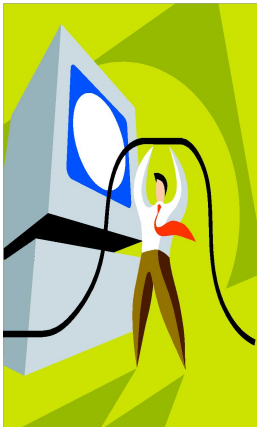
а кус'а



Замо

к

Напряжение

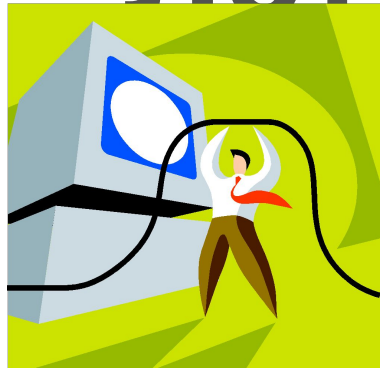


ТО  
К



С когтями , а не  
птица ,

Летит , кричит



это ?

Напряжени

Монтё

р

е



Птене

ц



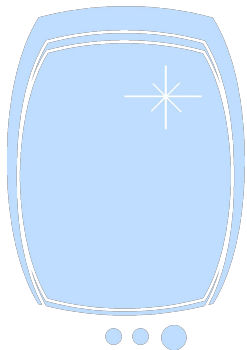
# ЧТО СВЕТИТ , НО НЕ ГРЕЕТ ?



**Лампочк**

**а**

**Открытый  
холодильник**



**15 лет строгого  
режима**

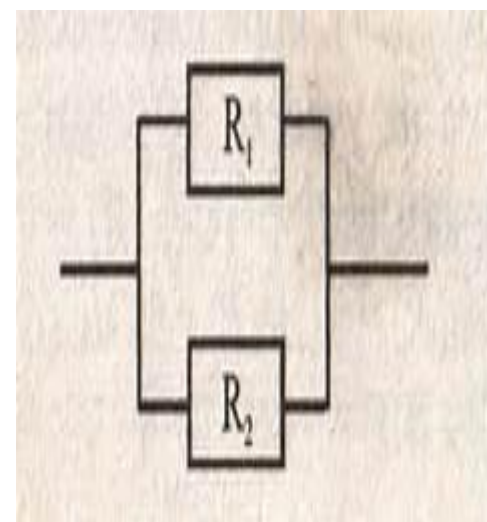


# В ЧЕМ ИЗМЕРЯЕТСЯ НАПРЯЖЕНИЕ?

ВОЛ

Ампе

Ом





# Что может измерять мультиметр ? 🏠

Напряжение,  
Сила  
тока

Напряжение,  
Давления

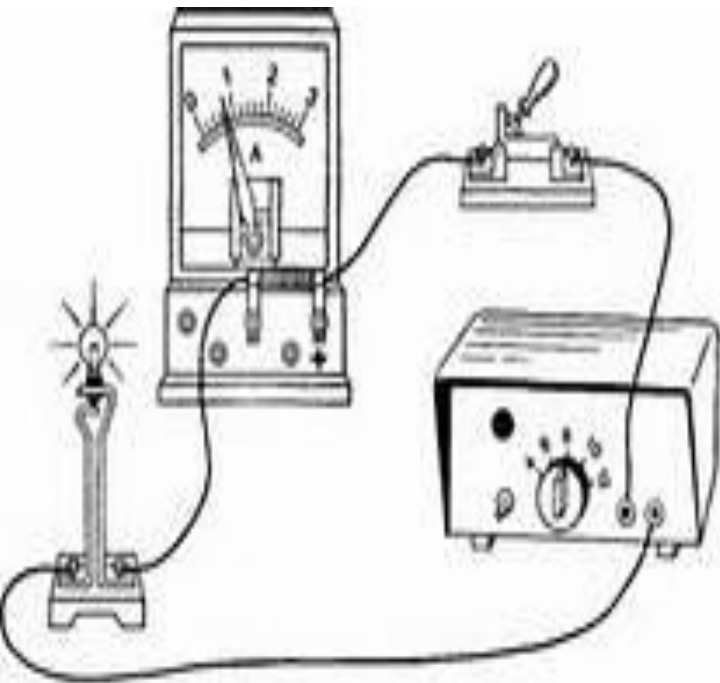
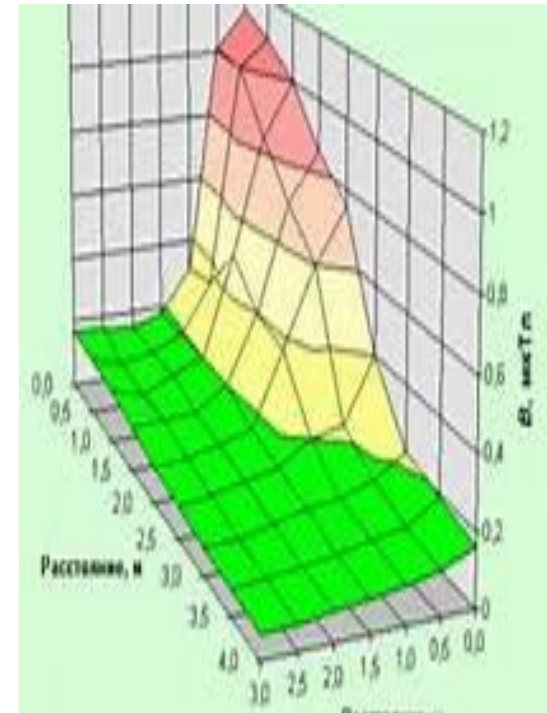


Рис. 38,а



# ДЛЯ ЧЕГО НУЖНЫ ТРАНСФОРМАТОРЫ?



Для изменения частоты и  
подачи тока

Для подачи электричества по сетевым  
кабелям

Для изменения переменного тока в  
постоянный

# Каким прибором можно измерить атмосферное давление ?

Термоме

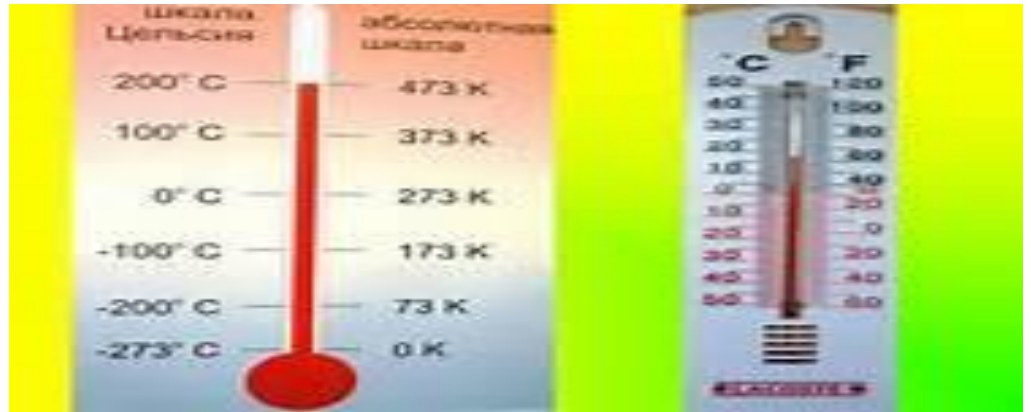
тр

МАНОМЕТ

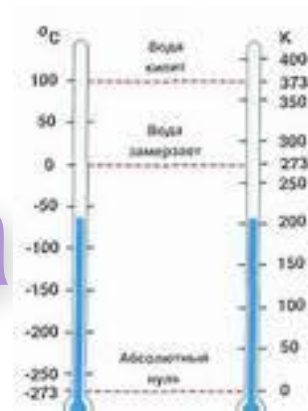
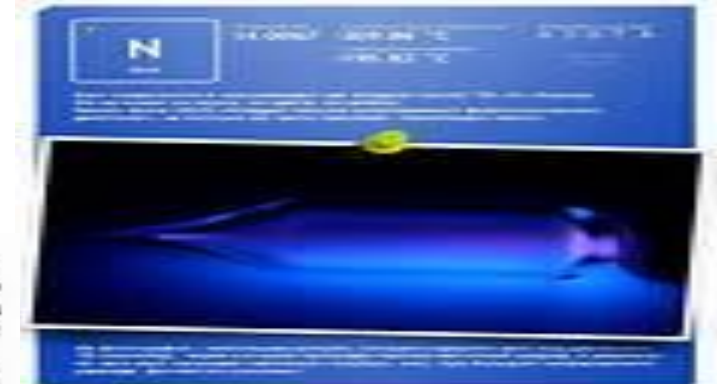
Р

Баромет

р



# градус Цельсия МИЛЛИБАР ы



ельвина

у



# Что такое

# ЭДС?

ЭДС - частота прохождения тока в данном участке цепи

ЭДС - сила тока, которая подается в трансформаторы

ЭДС - напряжение, которое выдаёт источник при отсутствии нагрузки



# Как называется прибор для измерения



МАНОМЕТР Влажности? Термометр Гигрометр



# Что такое ТОК?

Столкновение протонов с ионами

Электроны проходящие через  
электрическую цепь

Направленное движение  
заряженных частиц



# Что такое манометр?

Датчи



Термомет



Передатч

ИК





# Что такое линза?



Выпуклое

стекло

Прозрачное

Оптический прибор,

который дает

увеличенное

изображение предмета

Что такое

двигатель?

Механизм, который преобразует  
какой-нибудь определенный вид  
энергии – электрическую,  
гидравлическую, химическую и т.

МЕХАНИЗМ, КОТОРЫЙ  
ПЕРЕМЕЩАЕТ КАТЕР ПРИ  
ПОМОЩИ ПОРОВОЙ ТЯГИ



Для преломления лучей  
в нужную сторону

Для

веселья

Для увеличения

объектов



Что такое

# МЕХАНИЗМ, ДЛЯ ИЗМЕРЕНИЯ НАПОРА ВОДЫ

Механизм, при помощи  
которого измеряют давление

Механизм для измерения  
отношения двух электрических  
величин



Правильно



**Неправиль  
но**

