

# Заняття 7

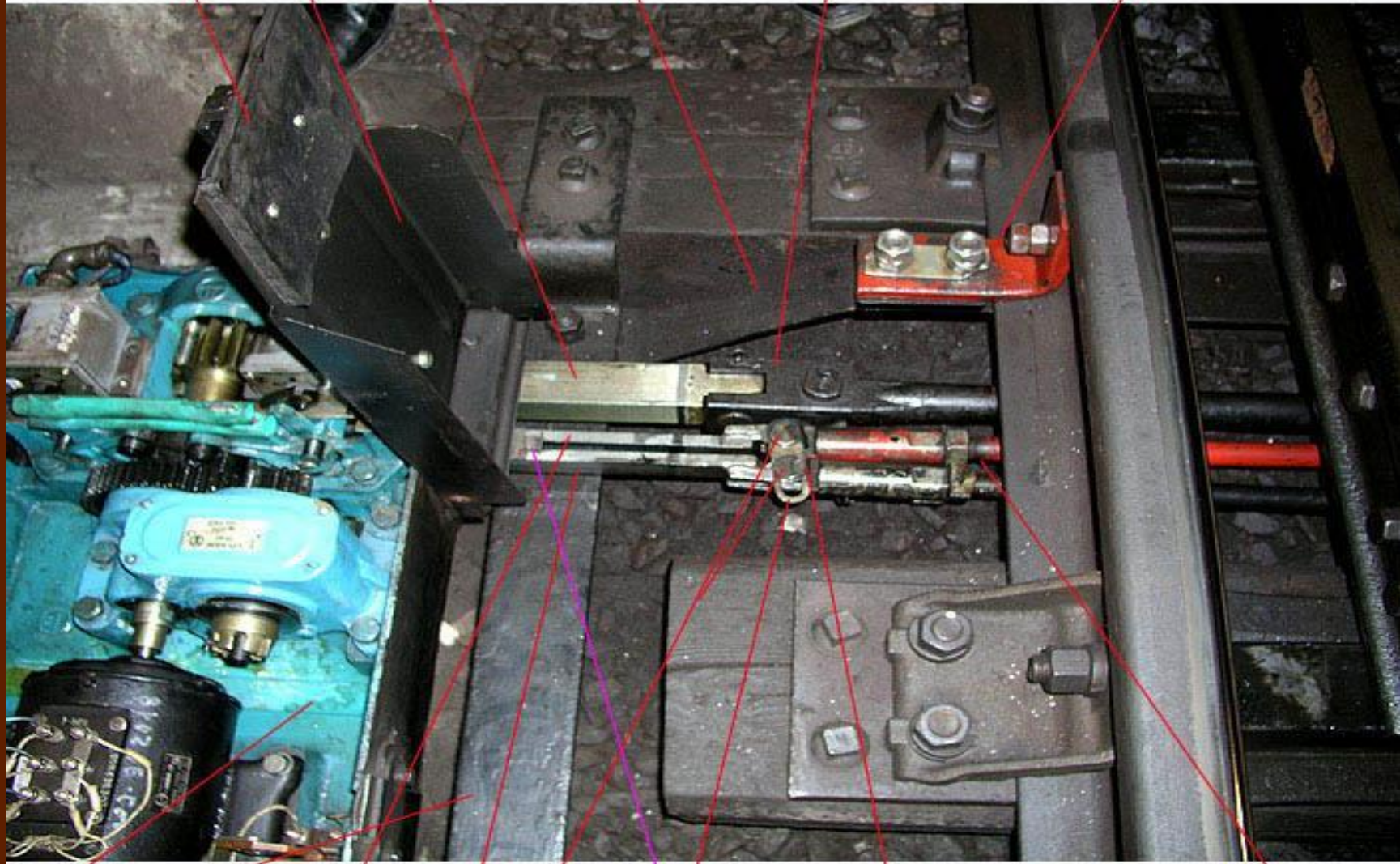
Тема: Встановлення приводів і  
техніка безпеки при їх обслуговуванні

# План

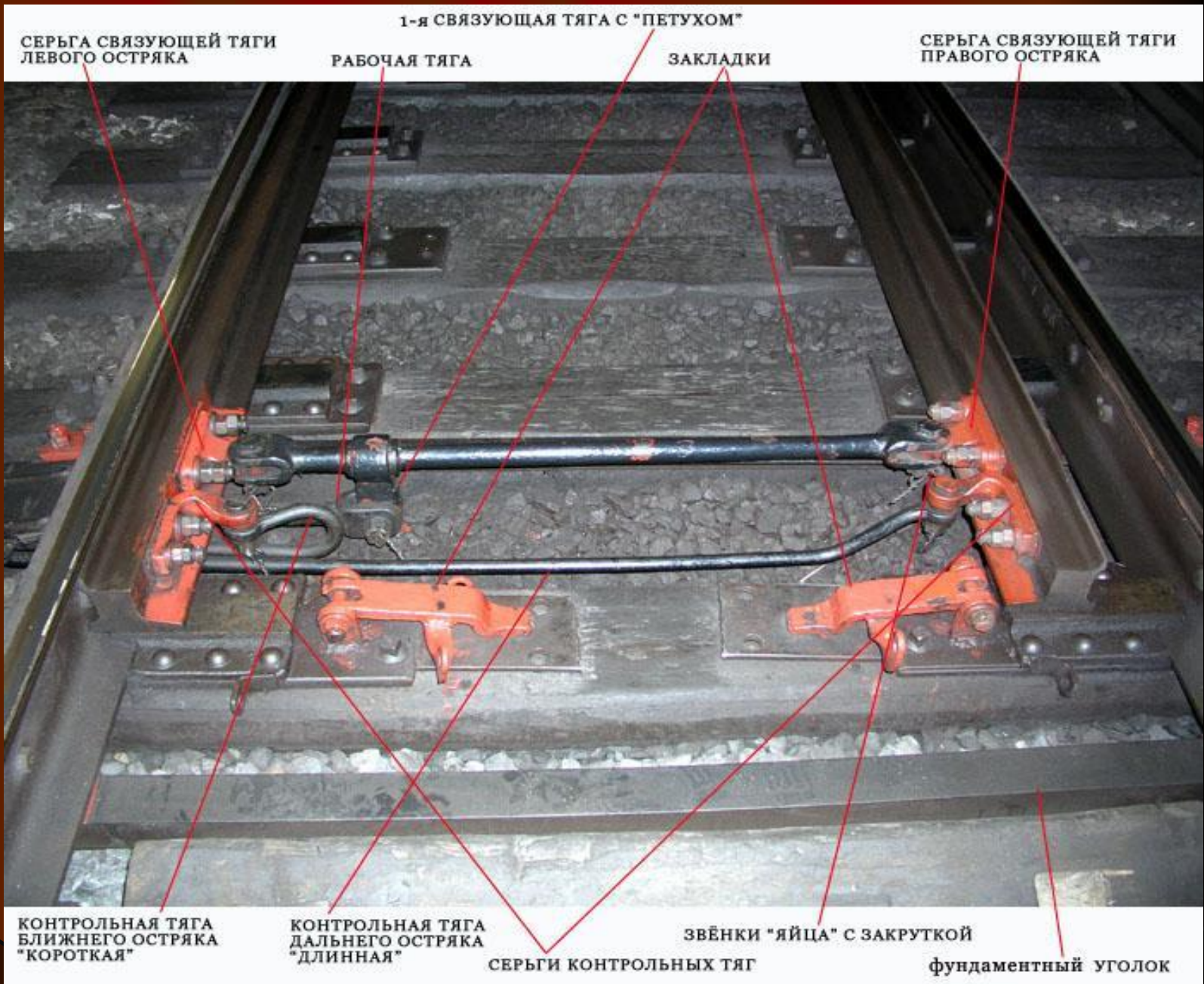
1. Стрілочна гарнітура. Варіанти установки приводів.
2. Стрілочний перевід із пологими марками хрестовини.
3. Умови правильності установки приводів.
4. ПТБ під час обслуговування електроприводів.

Д.З. Л.1 на ст. 21-23

изолирующая накладка фартука      фундаментный угольник      шарнирное соединение карданного типа с закруткой      фигурный угольник крепления фундаментного уголка  
 фартук      шиббер



привод      связанная полоса      валики и связанная планка контрольных линеек      стопорные пластины валиков      регулируемые контрольные тяги  
 линейки ближнего и дальнего остряка      Т-образная планка



СЕРЬГА СВЯЗУЮЩЕЙ ТЯГИ  
ЛЕВОГО ОСТРЯКА

1-я СВЯЗУЮЩАЯ ТЯГА С "ПЕТУХОМ"

РАБОЧАЯ ТЯГА

ЗАКЛАДКИ

СЕРЬГА СВЯЗУЮЩЕЙ ТЯГИ  
ПРАВОГО ОСТРЯКА

КОНТРОЛЬНАЯ ТЯГА  
БЛИЖНЕГО ОСТРЯКА  
"КОРОТКАЯ"

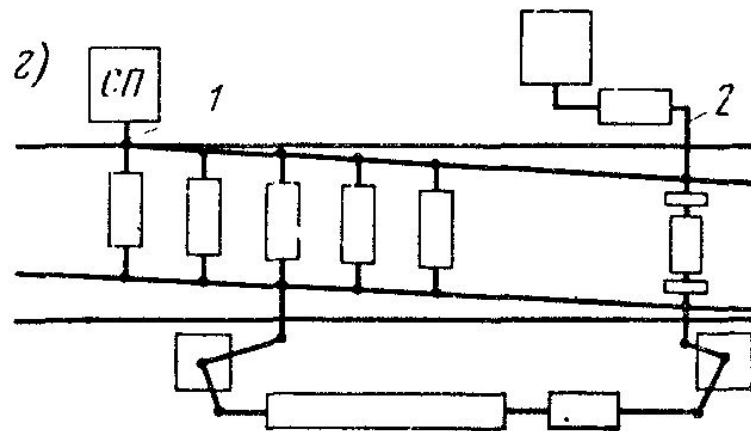
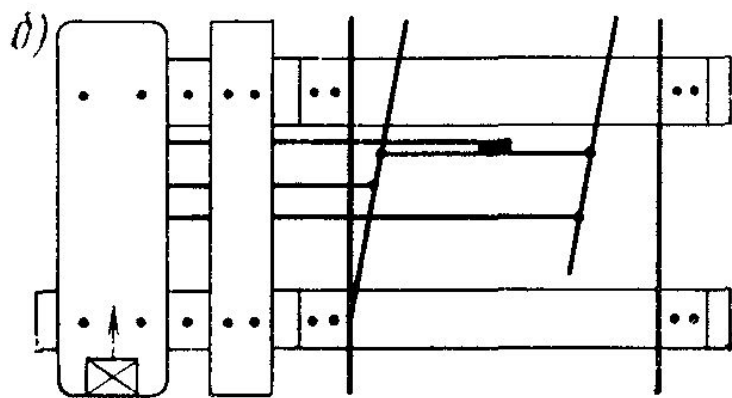
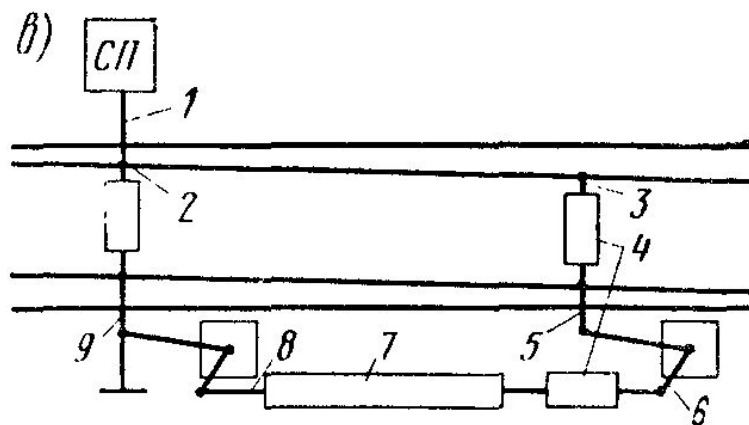
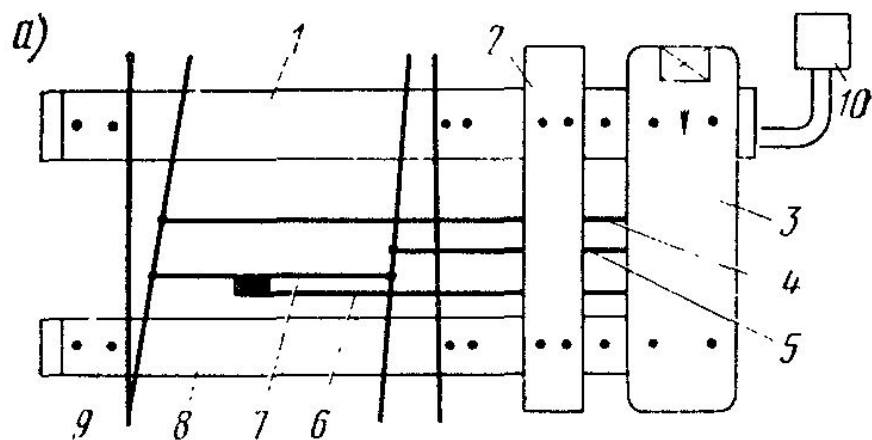
КОНТРОЛЬНАЯ ТЯГА  
ДАЛЬНЕГО ОСТРЯКА  
"ДЛИННАЯ"

СЕРЬГИ КОНТРОЛЬНЫХ ТЯГ

ЗВЁНКИ "ЯЙЦА" С ЗАКРУТКОЙ

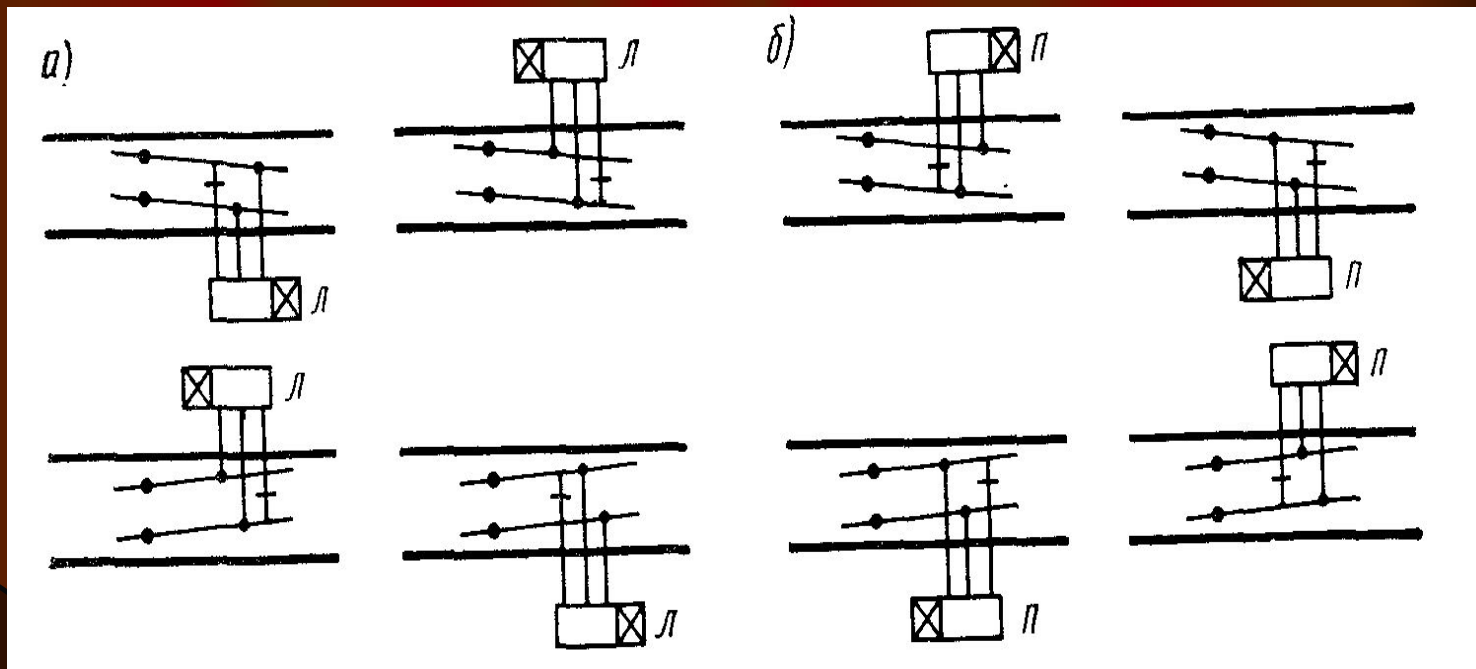
ФУНДАМЕНТНЫЙ УГОЛОК

**В комплект гарнітури установки привода входять:**  
паралельні фундаментні (гарнітурні) кутники 1 і 8, що кріпляться до підосів рейок і встановлені перпендикулярно до рамних рейок; зв'язна смуга 2; зв'язна тяга 7; кріплячі кутники 9; робоча тяга 6; контрольні тяги 4 і 5; електропривод 3.



Конструкція стрілочного привода дозволяє виконувати установку шибера і контрольних лінійок з виходом їх зліва або справа (якщо дивитися на привод так, щоб двигун був знизу) через спеціальні отвори в корпусі приводу.

Праву або ліву установки приводів і сторону виходу шибера вибирають в залежності від розташування стрілок на станції, виходячи з вимог забезпечення безпечної роботи експлуатаційного штату. На стрілках крайніх колій приводи встановлюють зі сторони поля, а в горловині станції – зі сторони широкого міжколійя.



**3. На стрілочних переводах з пологими марками хрестовин в стрілочну гарнітуру входять спеціальні важеле-шарнірні перевідні пристрої і з'єднувальні тяги з регулювальними муфтами.**



Установочну гарнітуру комплектують деталями ізоляції для організації рейкового кола в межах стрілки. Фундаментні кутники ізолюють фібровими прокладками при прикріпленні їх до рамних рейок. Робочі і контрольні тяги, а також зв'язну тягу в місці прикріплення до гостряків стрілки ізолюють фібровими шайбами і втулками.

3. Установка привода вважається правильною, якщо забезпечується легке і плавне переведення гостряків; хід гостряків складає  $154 \pm 2$  мм; Щільність прилягання гостряка така, що при закладанні шаблону товщиною 4 мм контакти автоперемикача не замикають контрольне коло схеми керування стрілкою. Кожен привод включають в схему по жилам кабельної мережі. Поруч з приводом для розподілу кабелю встановлюють муфту УПМ-24 (универсальная промежуточная муфта на 24 клеммы) або трансформаторний ящик 10 (ТЯ-1).

4. ПТБ під час обслуговування електроприводів.