

Задачи на движение во встречном и противоположном направлениях

Учитель начальных классов
ГОУ СОШ №403
Шельпук Н.А.

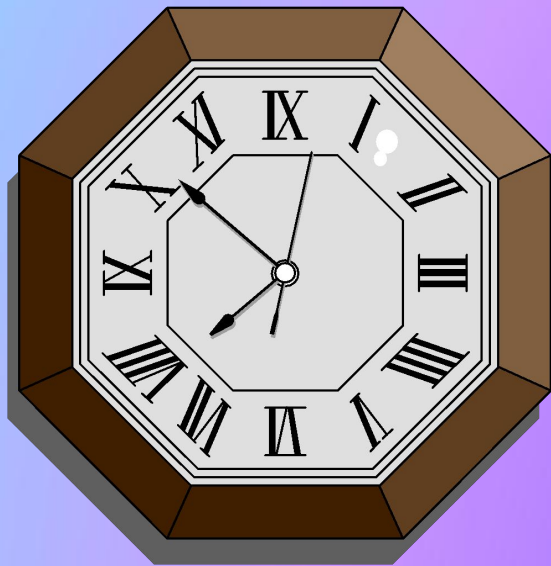
Расстояние (S)

- Расстояние - это пространство разделяющее два пункта; промежуток между чем-либо.
- Обозначение - **S**
- Единицы измерения: **мм, см, м, км, шагах**



Время (t)

- Время – процесс смены явлений, вещей, событий.
- Обозначение - **t**
- Единицы измерения: **мин, сек, ч, сутки.**

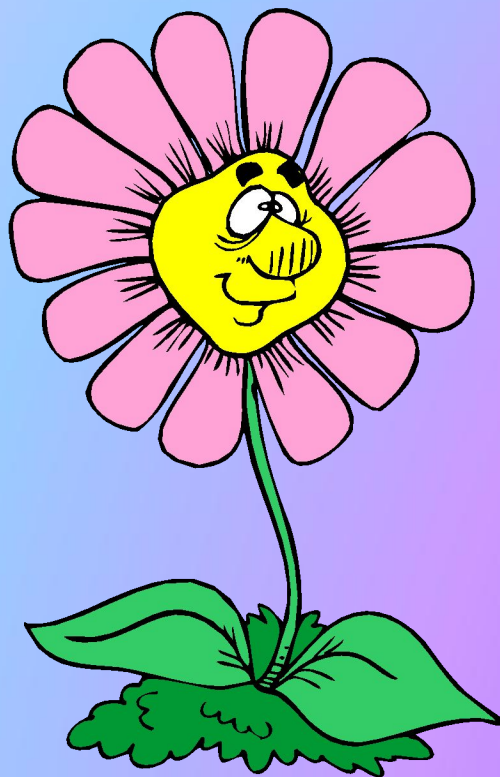


СКОРОСТЬ (V)

- Скоростью - называется расстояние, пройденное в единицу времени (за какое-то время – час, минуту, секунду).
- Обозначение - **V**
- Единицы измерения: **км/ч, м/с, км/м, ...**



Соединить картинку со значением скорости.



10 км/ч



4 км/ч



90 км/ч



60 км/ч



900 км/ч

Сопоставь части формулы.

$t =$

$v \cdot t$

$S =$

$S : t$

$V =$

$S : v$

Основные задачи на движение

1. Автомобиль проехал 120 км за 3 часа. С какой скоростью ехал автомобиль?

$$120:3=40 \text{ (км\ч)}$$

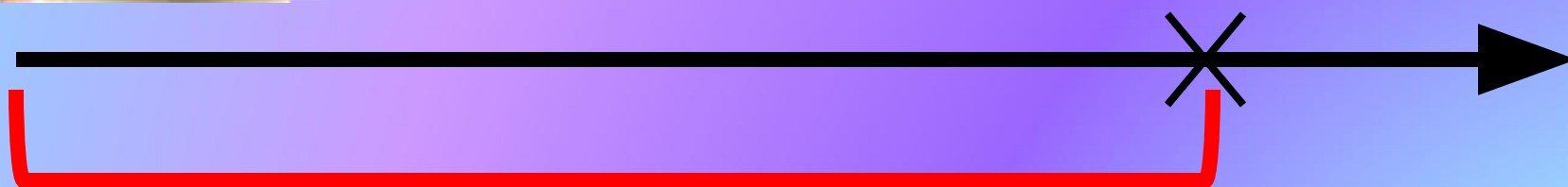
2. Автомобиль едет со скоростью 60 км/ч. Какое расстояние проедет он за 4ч?

$$60*4=240 \text{ (км)}$$

3. Автомобиль едет со скоростью 50 км/ч. За какое время он проедет 100 км?

$$100:50=2 \text{ (ч)}$$

Составь задачу по рисунку и
реши её:



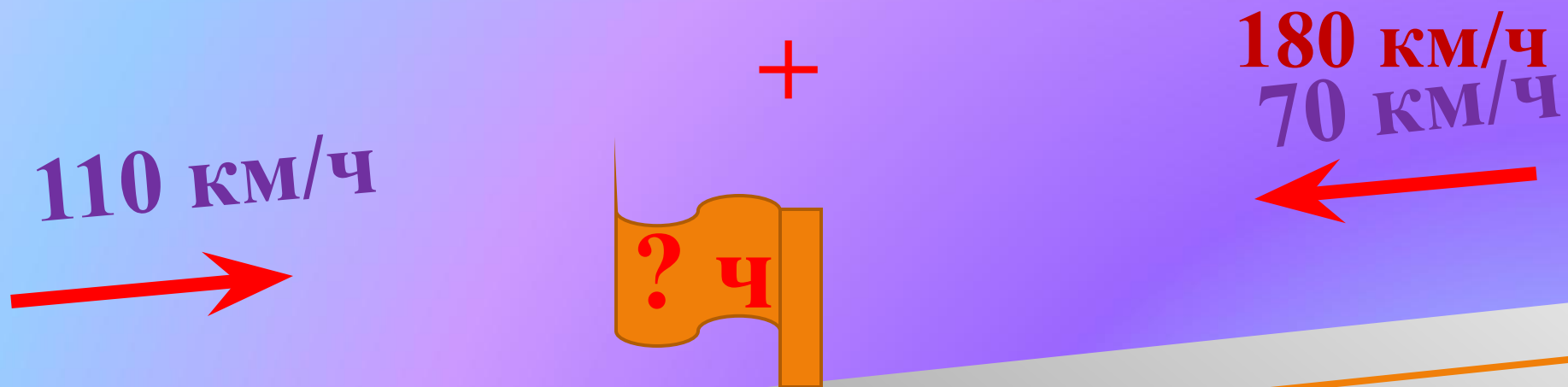
160 км

Скорость сближения



Скорость сближения равна $15+17=32$ км/ч

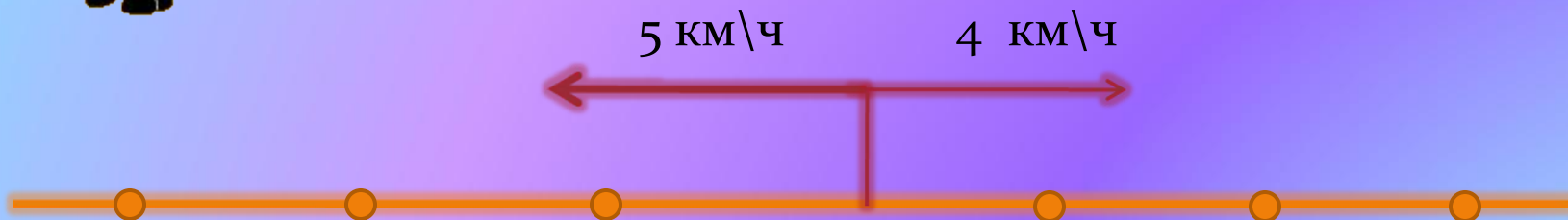
Одновременно из двух городов навстречу друг другу выехали два автомобиля. Один ехал со скоростью 70 км/ч, а другой – 110 км/ч. Через сколько времени они встретятся, если расстояние между городами 360 км?



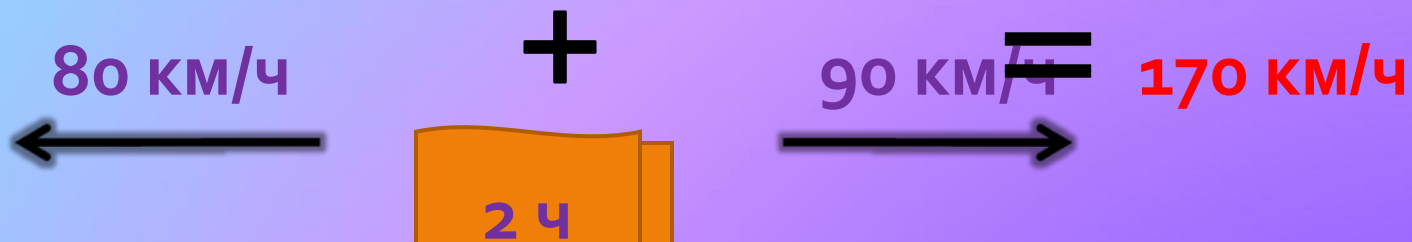
$$360 \text{ км} : = 2 \text{ ч}$$

Скорость удаления

Скорость удаления равна $4+5=9$ (км/ч)



Две машины едут в противоположных направлениях. Скорость первой машины 80 км/ч. Скорость второй машины 90 км/ч. На каком расстоянии они будут через 2 часа?



• = ? 340 км

«Недостаточно лишь
понять задачу,
необходимо желание
решить её.

**Где есть желание,
найдётся путь!»**

Д. Пойа

Выберите
правильное
утверждение

Н) Скорость – это расстояние между двумя точками.

М) Скорость – это расстояние, пройденное телом за единицу времени.

Р) Скорость – это быстрая езда.

О) Время – это процесс смены явлений, вещей, событий.

А) Время – это промежуток времени.

В) Время - это начало показа мультфильма.

К) Расстояние – это тропинка от дома до колодца.

Г) Расстояние – это дорога.

Л) Расстояние – это пространство разделяющее два пункта.

Выберите правильную формулу
для расчёта скорости:

О) $V = S : t$

Ш) $V = S * t$

З) $V = S$

Выберите правильную формулу
для расчёта времени:

Г) $t = S * V$

У) $t = V$

Д) $t = S : V$

Выберите правильную формулу
для расчета расстояния:

Е) $S = V : t$

Ц) $S = V * t$

Т) $S = t$

Заполни таблицу:

Объект	Скорость	Время	Расстояние
Пчела	60 м/ч	3	180 км
Стриж	100 м/ч	4	400 км
Улитка	5 м/ч	7	35 м

В