

**СКОЛЬКО ВЕСИТ**

**ЗДОРОВЬЕ**


**УЧЕНИКА?**



Руководитель проекта: Редько О.Н.  
Учитель мою сош № 80 им.В.  
Кузнецова

- Консультанты проекта:  
Сильченко Т.Н.(фельдшер школы)
- Учебный предмет  
Окружающий мир
- Учебные дисциплины, близкие к теме  
проекта: Математика, Информатика
- Возраст участников 8 – 9 лет





Активизировать познавательную деятельность учеников при изучении темы «Человек», обратить внимание на сбережение своего здоровья( осанки) путём ежедневного контроля тяжести за спиной.

1. Проанализировать данные в медицинской литературе по теме исследования.
2. Описать, как влияют тяжёлые ранцы на растущий организм ребёнка, к каким последствиям это приводит.
3. Доказать, что тяжёлый портфель вредит здоровью.
4. Предложить свои способы решения проблемы.

# Что исследуем?

Объект:



Предмет:

• Участники:



Сколиоз - "старый крест ортопедии"



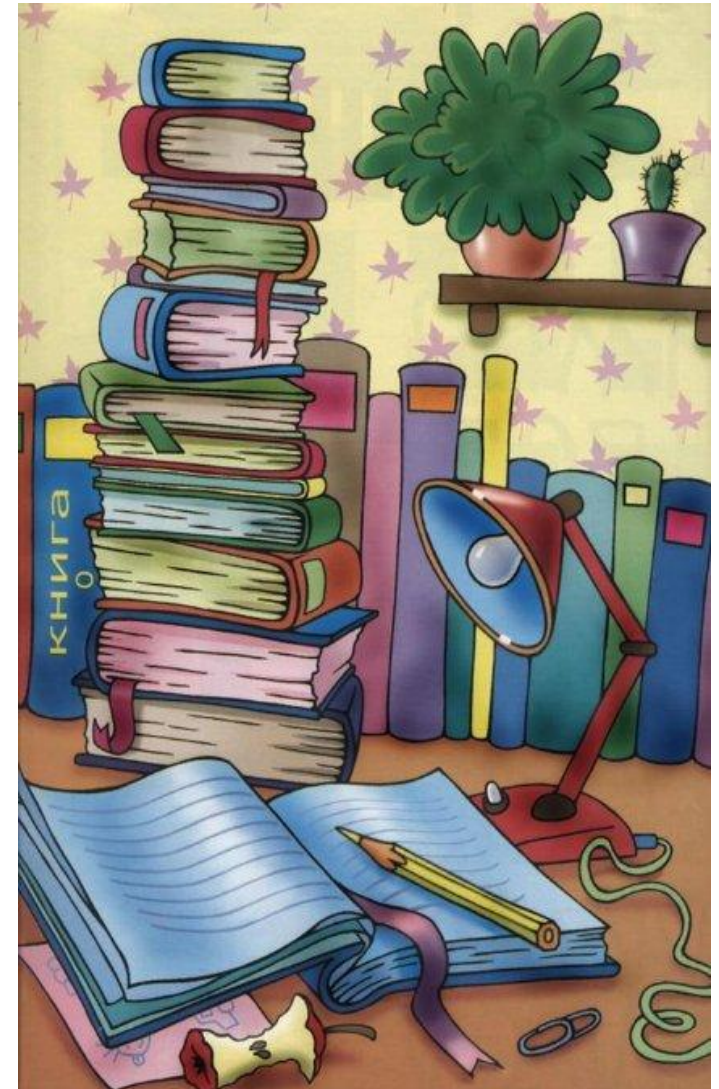
# ГИПОТЕЗА

Осанку школьникам портят тяжёлые ранцы и особенно – портфели.



# МЕТОДЫ ИССЛЕДОВАНИЯ

- Анализ
- Опрос
- Наблюдения
- Сбор информации  
из книг, журналов, газет
- Эксперимент



## 1 этап

# Анализ литературы

- А.А. Плешаков «Окружающий мир», с. 140 «Опора тела и движение»
- Я познаю мир: Дет.энцикл.: Медицина, с.23 «Царственная осанка – залог здоровья»
- Гигиенические требования к изданиям учебников.





## 2 этап

# Взвешивание ранцев

Ф.И. ученика	Год рождения	Вес тела (кг)	Диагноз	Правильный вес ранца (кг)	Реальный вес ранца (кг)
Братмаер Игорь	2000	39	Сколиоз	3,9	4,0
Пимонова Алёна	2000	32		3,2	3,7
Никонова Маша	2000	24	Сколиоз	2,4	2,9
Колотов Антон	2000	32		3,2	3,5
Павловский Ваня	2000	66		6,6	3,2

Ф.И.ученика	Вес пустого ранца	Выводы
Братмаер Игорь	1,0	Тяжёлый
Пимонова Алёна	0,5	Норма
Никонова Маша	1,0	Тяжёлый
Колотов Антон	1,0	Тяжёлый
Павловский Ваня	1,5	Слишком тяжёлый

Название учебника	Вес учебника (Г)	Выводы
Математика	205	норма
Русский язык	220	норма
Литературное чтение	305	выше нормы
Окружающий мир	265	норма
Информатика	295	норма
Английский язык	315	выше нормы
Дневник(тонкий)	145	норма
Дневник(толстый)	240	норма

Ф.И.ученика	пн	вт	ср	чт	пт	сб
Братмаер Игорь	3,5	3,5	3,2	4,0	2,7	1,5
Пимонова Алёна	4,0	4,0	3,5	3,5	3,0	2,0
Никонова Маша	3,0	2,5	3,5	3,5	2,5	1,5
Колотов Антон	3,0	3,2	3,6	3,2	2,8	2,8
Павловский Ваня	3,0	3,1	3,2	3,0	3,2	2,3

# ВЫВОДЫ:

- 1. Регулярная асимметричная нагрузка на неокрепший позвоночник чревата неприятностями на всю дальнейшую жизнь.
- 2. При покупке ранца следует обращать внимание не только на красоту и яркость, но прежде всего на функциональные качества.
- 3. Острота ситуаций может быть снята только тогда, когда вопрос контроля данной проблемы будет постоянно находиться в поле зрения учителей, родителей, учеников.

