

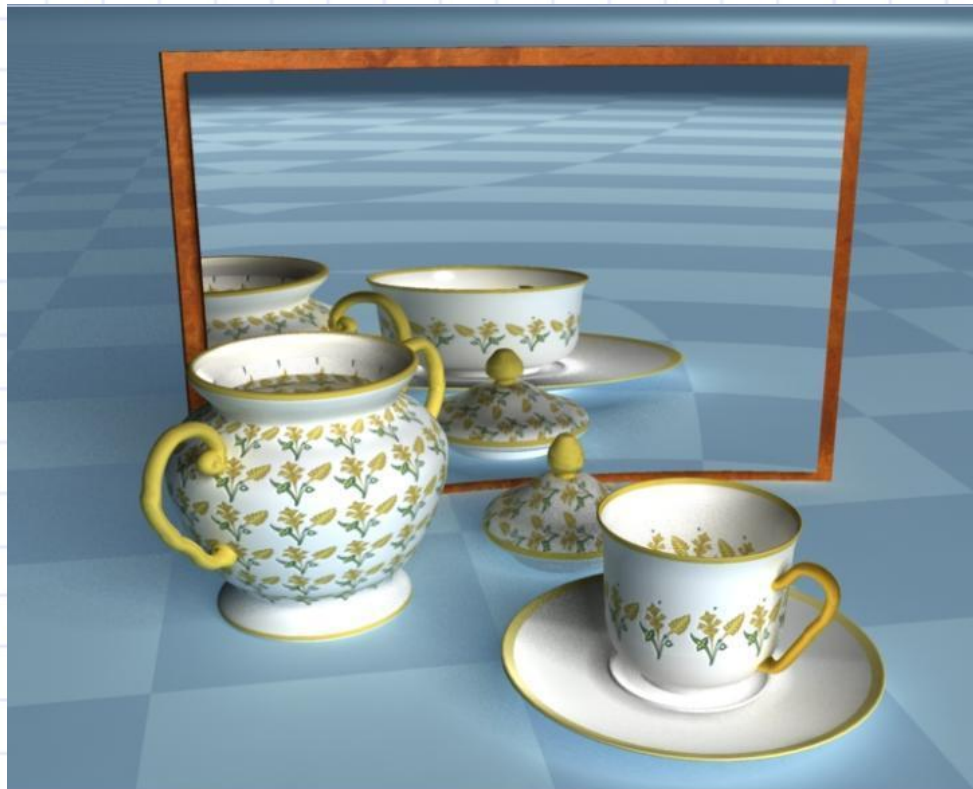


Зеркала

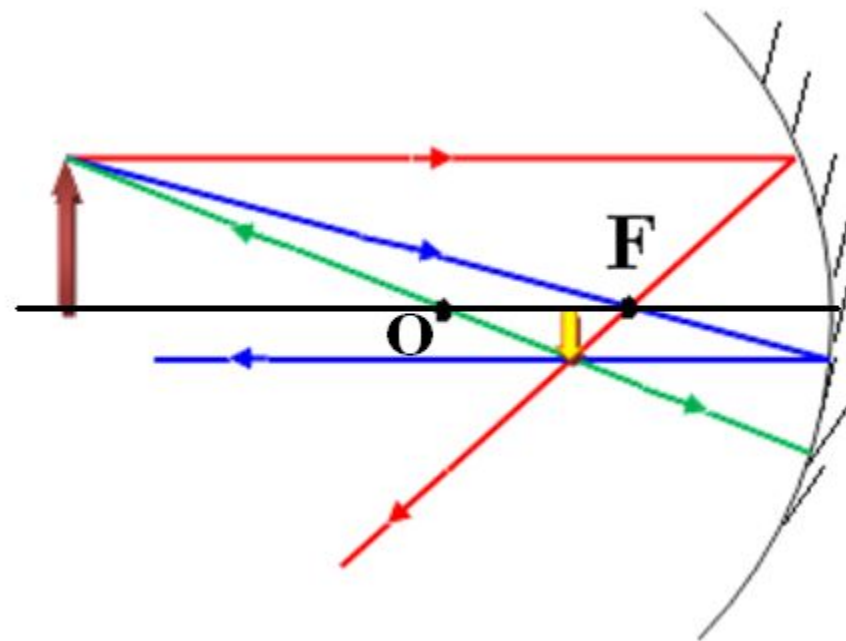
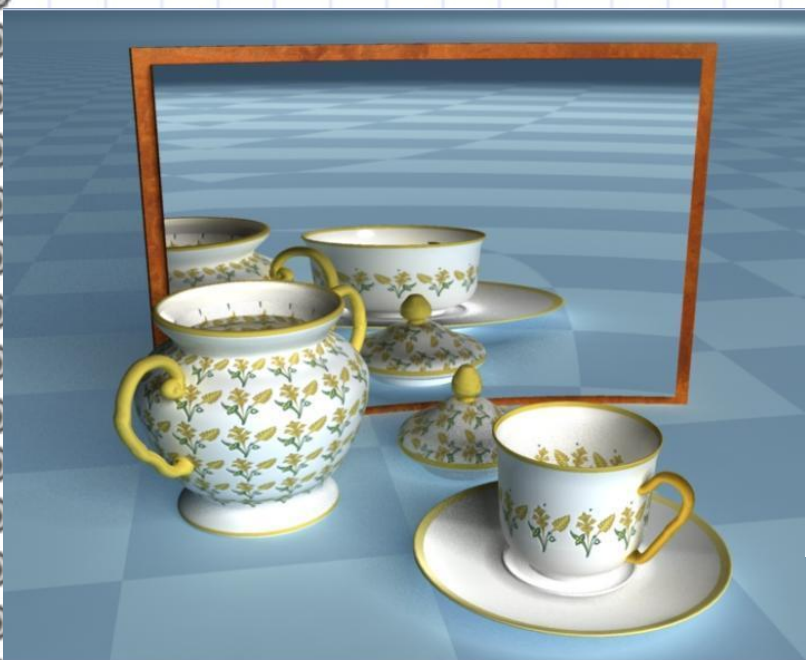
Разработала и внедрила презентацию
Мирзаянова Надежда Борисовна
Учитель физики и информатики
Г. Очёр Пермского края МБОУ «ОСОШ №3»



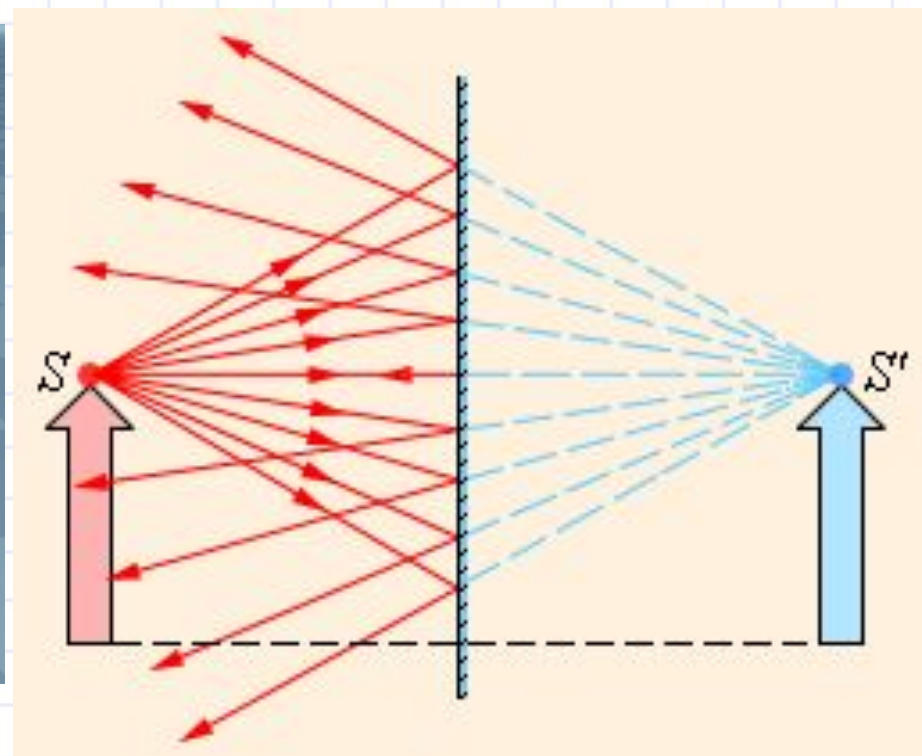
Плоское зеркало – плоское
стеклянное или
металлическое тело с
отражающей поверхностью.



Действительное изображение
создается лучами,
действительно
пересекающимися в точках
изображения.



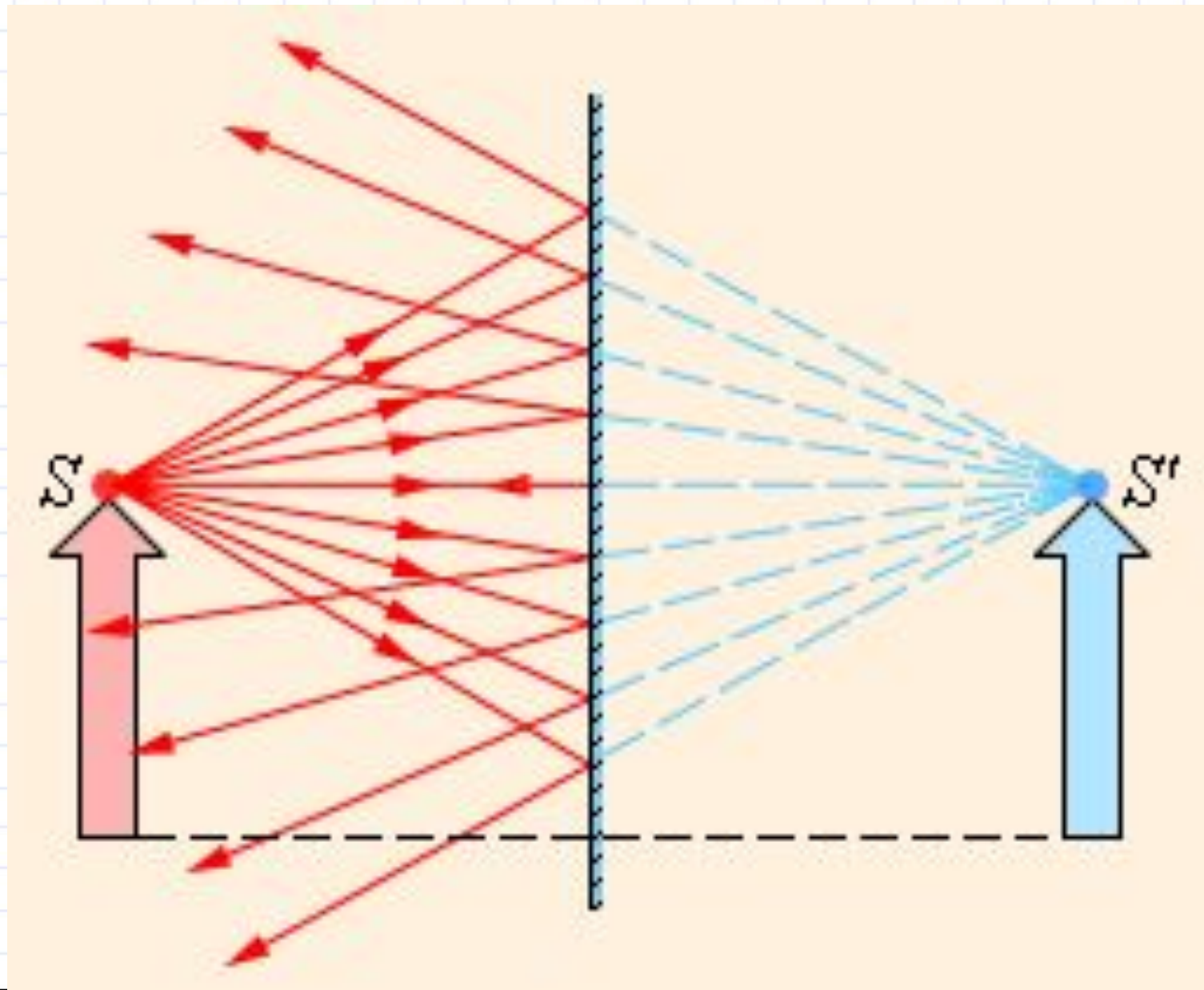
Мнимое изображение
создается мнимыми лучами
(продолжениями
действительных лучей).



Отражение предметов в плоском зеркале

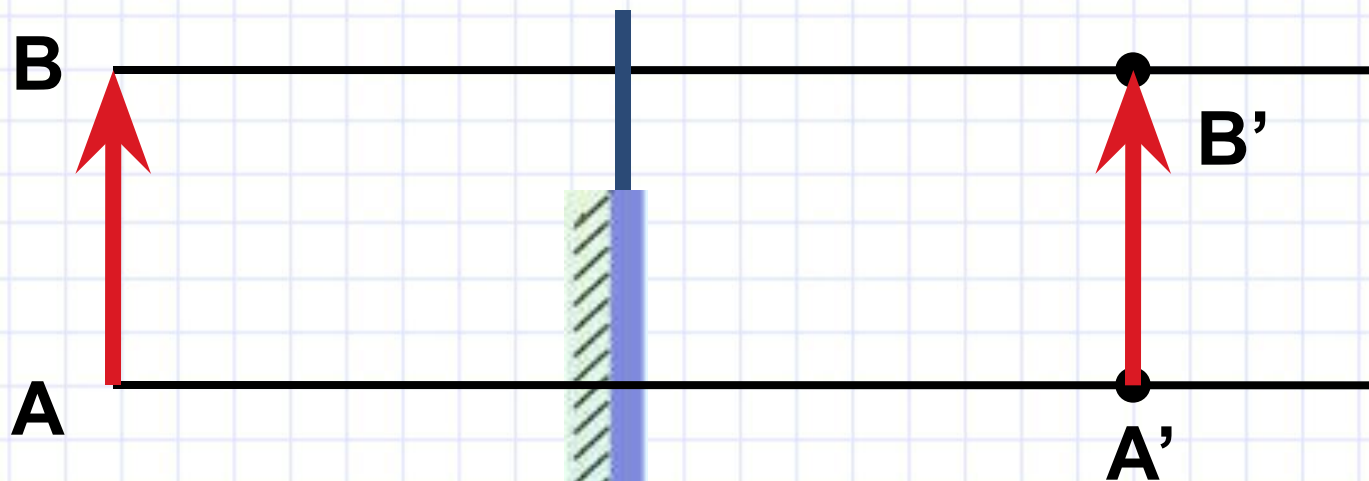


Плоское зеркало



Построение изображения в плоском зеркале

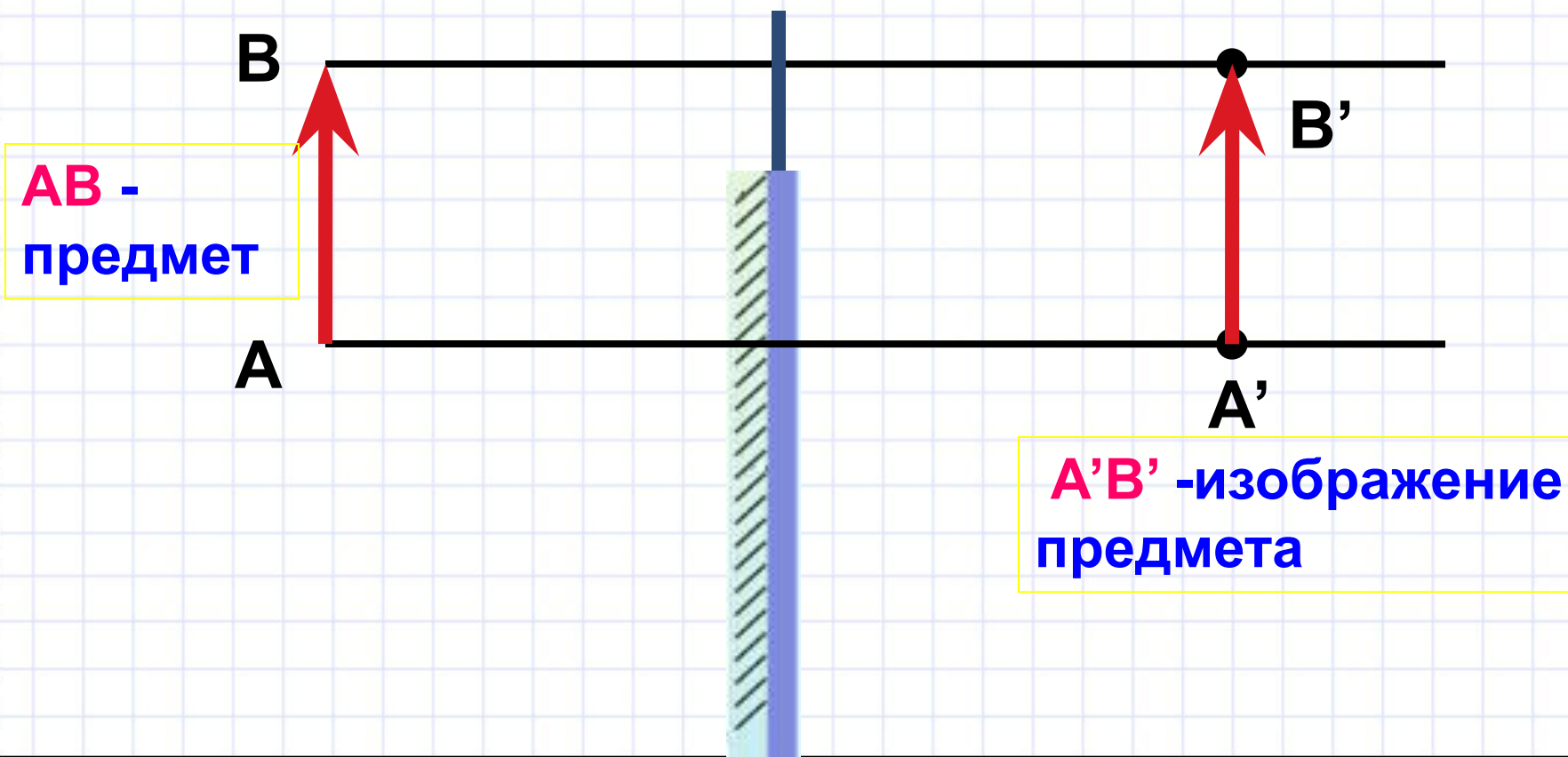
1. Опустите перпендикуляр на зеркало из крайних точек тела и продолжите его за зеркало.
2. Смеряйте расстояние от тела (точки А) до зеркала и отложите такое же расстояние от зеркала и поставьте точку А'. Повторите для точки В.



3. Постройте изображение тела.

Размеры изображения предмета в плоском зеркале равны размерам предмета.

Предмет и изображение – симметричны.

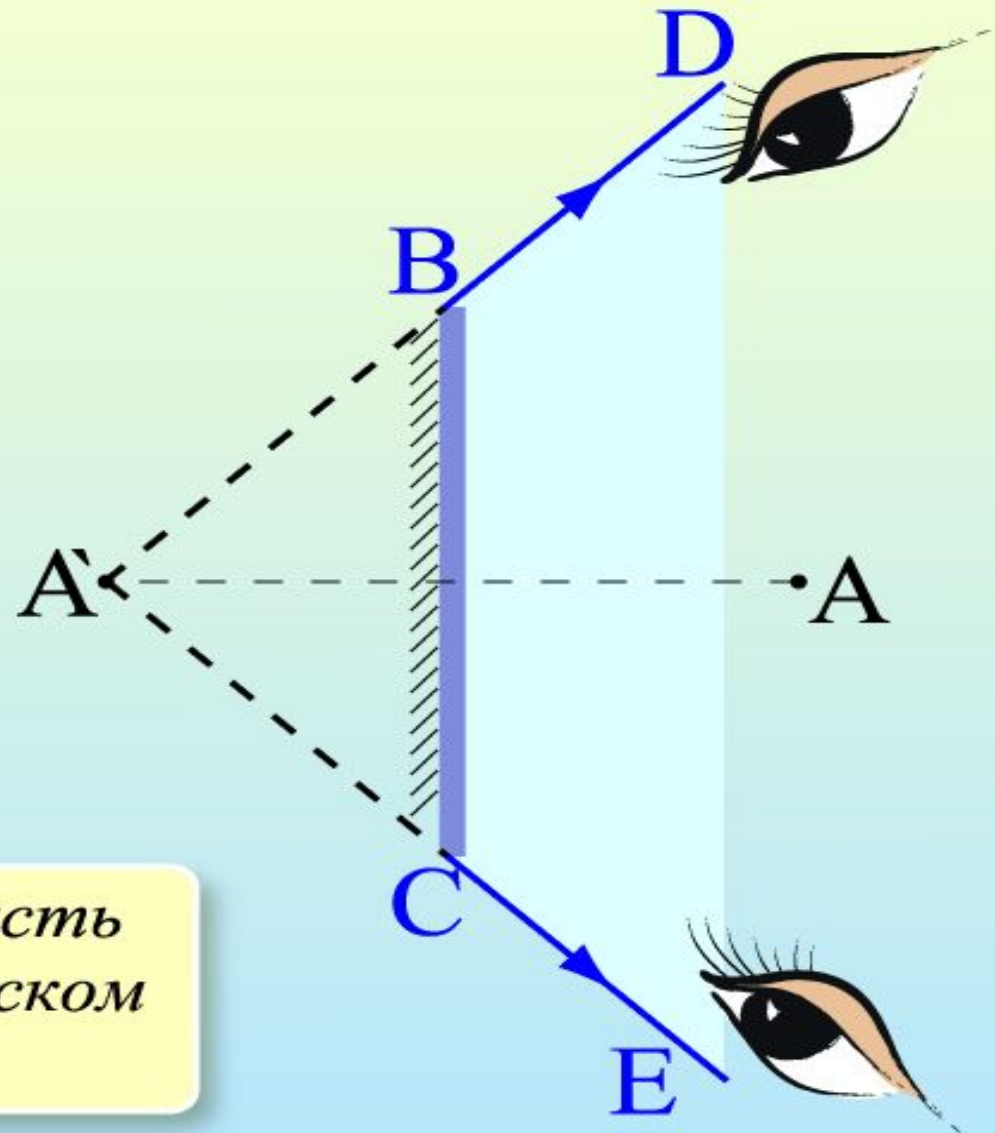


ПЛОСКОЕ ЗЕРКАЛО

ЗЕРКАЛО

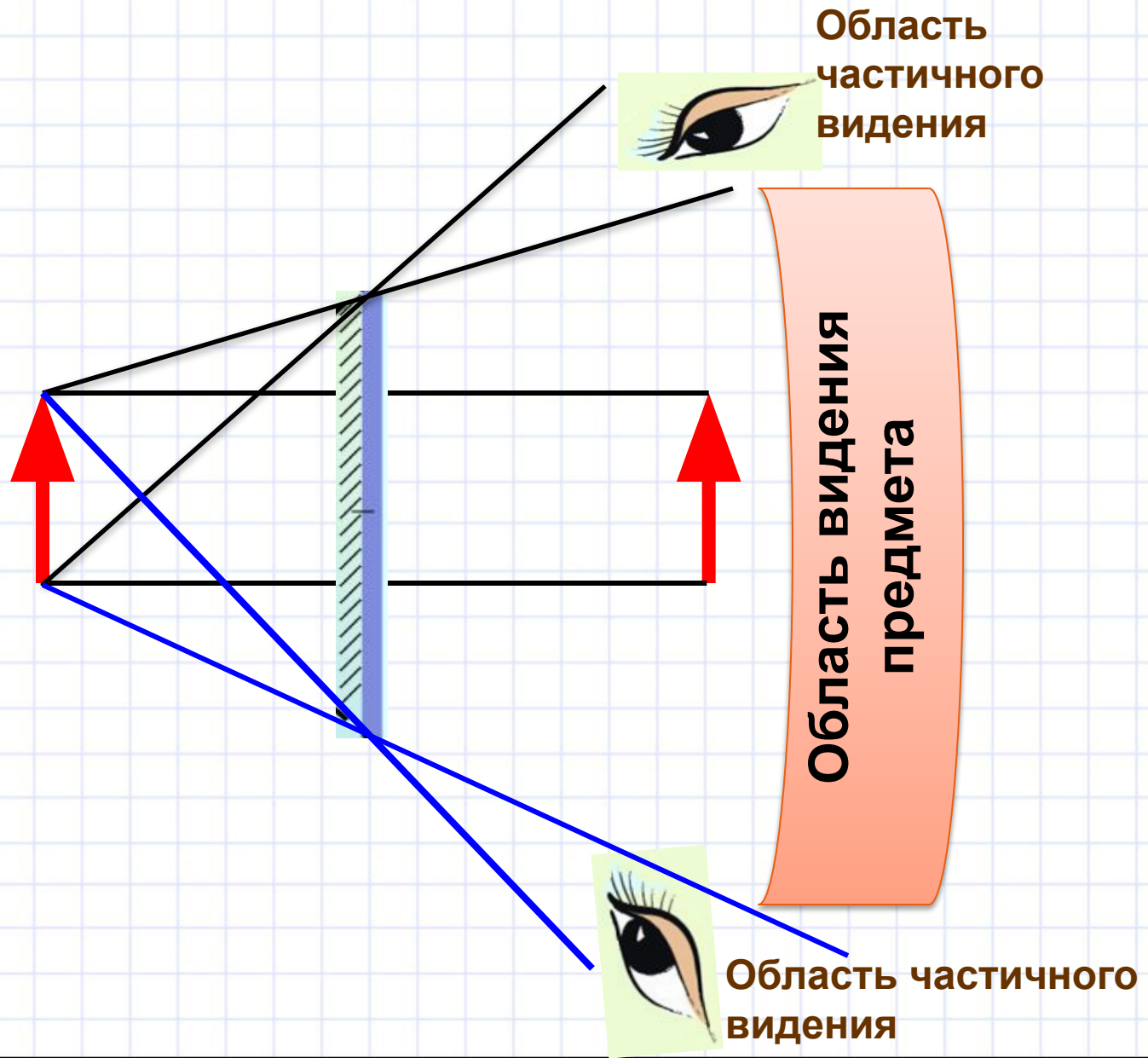
СВЕТ

Плоское зеркало

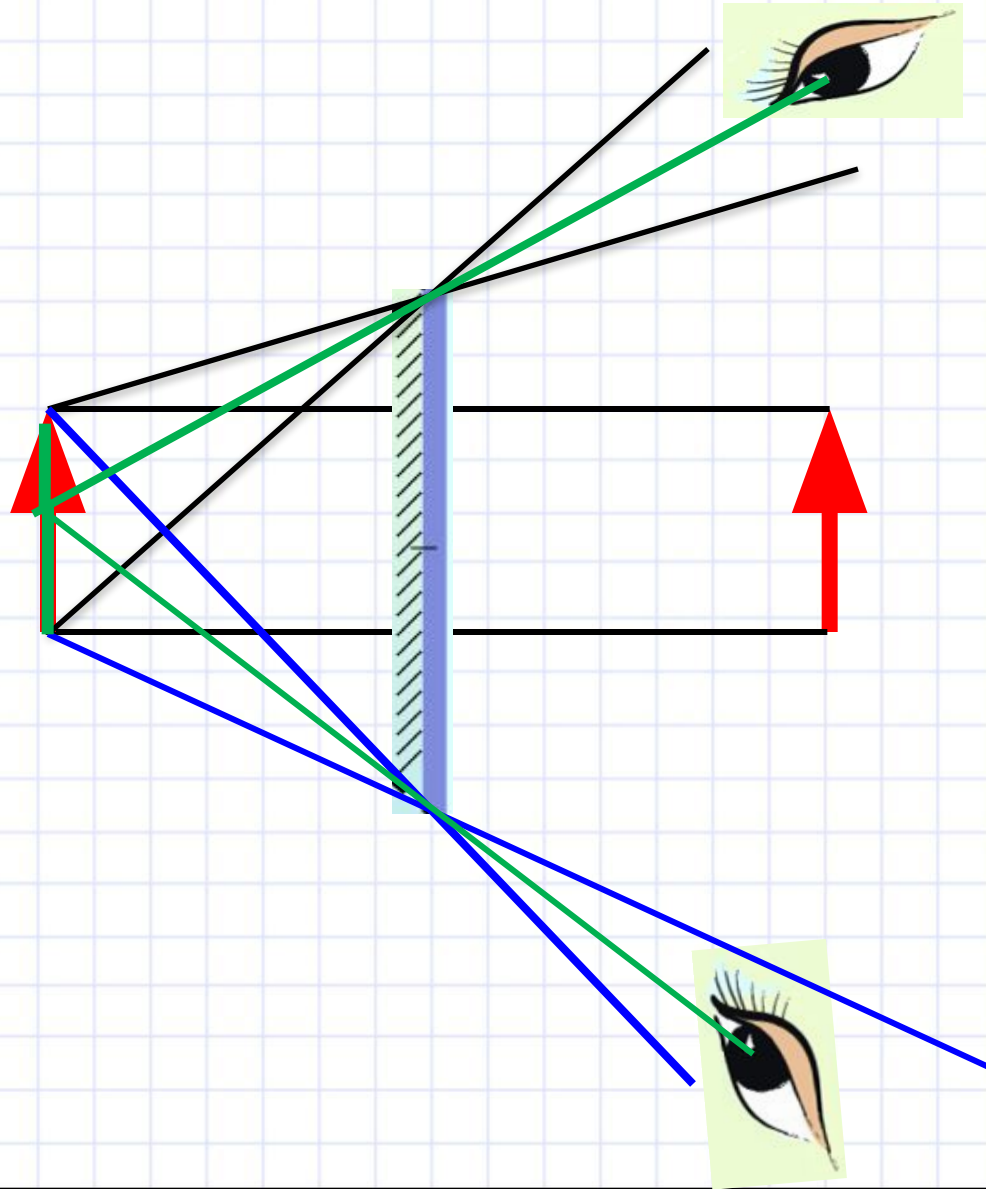


*DBCE – область
видения в плоском
зеркале*

Область видения в плоском зеркале



Область частичного видения в плоском зеркале



Отражение предметов в вогнутом зеркале



Отражение предметов в выпуклом зеркале



РЕШЕНИЕ ЗАДАЧ:

1. упр. 30 (1,2)
2. карточки

Завершить
показ

Преломление света Преломление света