



# Олимпиаду надо выигрывать

Основной задачей Олимпийского комитета России (ОКР) при подготовке к Олимпийским и Паралимпийским играм 2014 года в Сочи станет не только участие в организации Игр, но и формирование олимпийской сборной, способной победить на домашних Играх в неофициальном командном зачете.



ОФИЦИАЛЬНЫЙ САЙТ АДМИНИСТРАЦИИ ГОРОДА

СОЧИ



**Город Сочи раскинулся у подножья Кавказских гор на побережье Черного моря.**

**Город располагается на географической широте Ниццы и Торонто.**

**Климат в Сочи субтропический.**

**Средняя температура летом  $+26^{\circ}\text{C}$ , зимой  $-3^{\circ}\text{C}$ .**

**За последние сто лет в Сочи побывали миллионы гостей, приехавших для того, чтобы своими глазами увидеть живописное морское побережье и**

**испытать на себе целительное действие чистого воздуха и сочинских минеральных вод.**





# Медведь или мамонтёнок станет символом Олимпиады-2014?

- **Инициативная группа, предложившая мамонтенка в качестве талисмана Олимпиады-2014 в Сочи, отправила его первый предварительный эскиз в заявочный комитет Олимпиады, сообщил в четверг глава муниципалитета "Округ Петровский" города Санкт-Петербурга Дмитрий Ильковский, который возглавляет инициативную группу по продвижению мамонтенка.**



## Италия готова поставлять в Сочи машины для изготовления снега

- **Итальянские предприятия готовы поставить в Сочи машины для производства искусственного снега. Об этом сообщил посол Италии в России Витторио Клаудио на встрече с исполняющим обязанности главы Сочи Константином Мищенко. Итальянцы также готовы поделиться с сочинцами своим опытом в проведении Олимпиады.**



# Путин: выбор Сочи столицей Олимпиады-2014 - "признание наших возможностей"

- Выбор Сочи в качестве столицы Олимпиады-2014 был сделан в честной борьбе и стал свидетельством признания курса, проводимого Россией.
- Олимпийские и Паралимпийские игры 2014 пройдут в Сочи
- Международный Олимпийский комитет выбрал город Сочи столицей XXII Олимпийских и XI Паралимпийских зимних игр 2014 года. Благодаря этому решению Россия сможет провести первые в своей истории зимние Игры. На протяжении двухлетней кампании Заявочный комитет «Сочи-2014» продемонстрировал свою увлеченность и уверенность в победе, создав инновационную концепцию Игр. Мы убедительно продемонстрировали Международному Олимпийскому комитету, что Россия является самым надежным партнером для Олимпийских и Паралимпийских Игр. Жители России испытывают особую любовь к зимнему спорту, высоко ценят Олимпийские идеалы. Мы благодарим всех, кто помог сделать реальностью Олимпийскую мечту России!



# Представители Организационного комитета по поддержке выдвижения г. Сочи в качестве города-кандидата на проведение XXII Зимних Олимпийских Игр и XI Паралимпийских Игр 2014 года



[Жуков](#)  
[Александр](#)

Председатель



[Кудрин](#)  
[Алексей](#)

Заместитель председателя

[Фетисов](#)  
[Вячеслав](#)

Руководитель Федерального агентства по физической культуре и спорту



[Ткачев](#)  
[Александр](#)

Губернатор  
Краснодарского  
края



[Тягачев](#)  
[Леонид](#)

Президент Олимпийского комитета  
России



[Колодяжный](#)  
[Виктор](#)

Глава города  
Сочи



**Председатель Оценочной комиссии  
Международного Олимпийского комитета Чихару  
Игайя (в центре)**



# Горно-Туристический Центр ОАО "ГАЗПРОМ" Красная Поляна, Сочи.



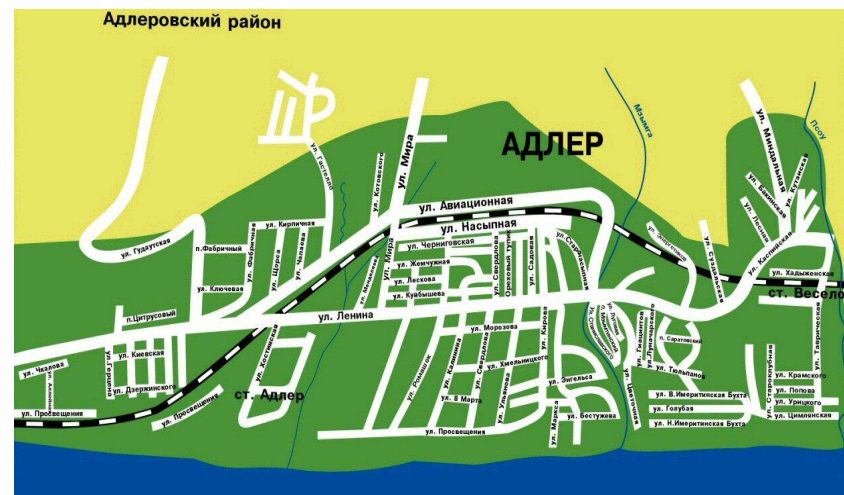
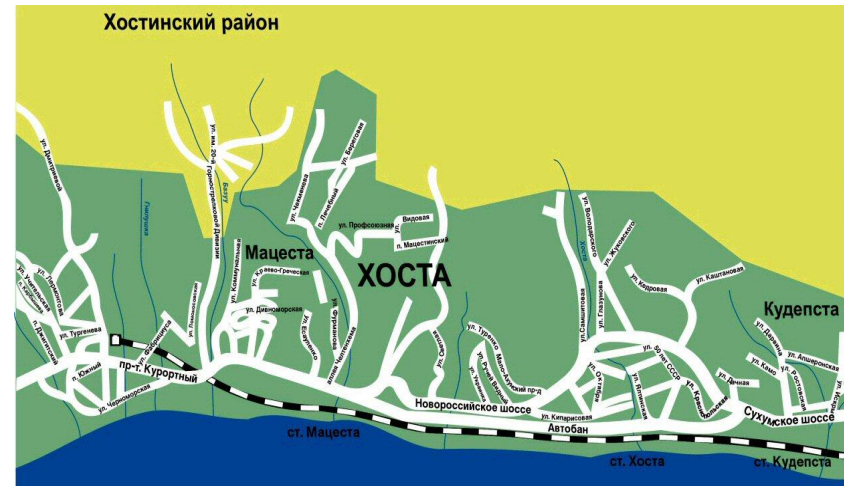
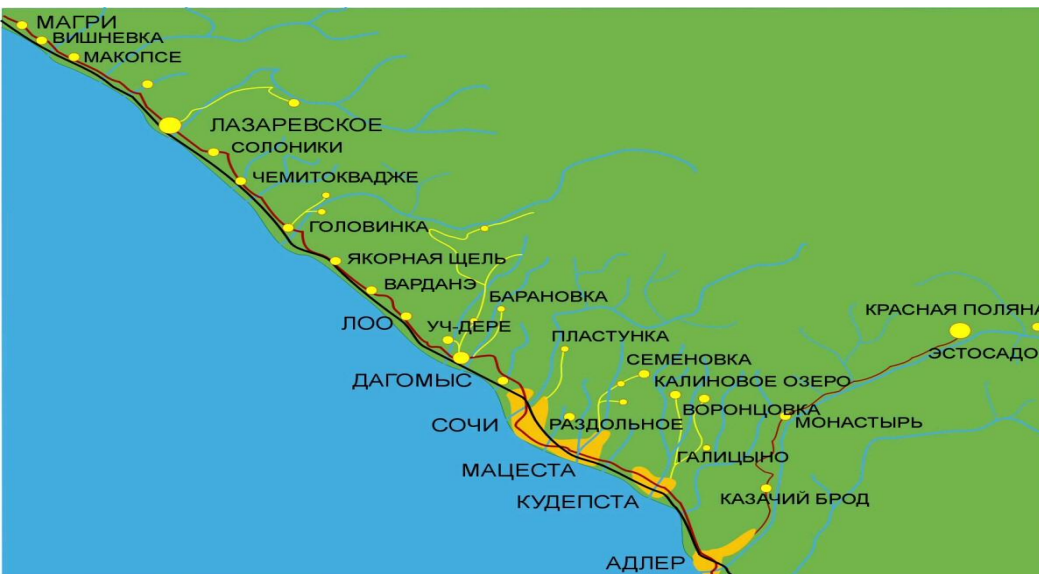


# В.В. Путин на верхней станции канатных дорог ГТЦ ОАО "ГАЗПРОМ"

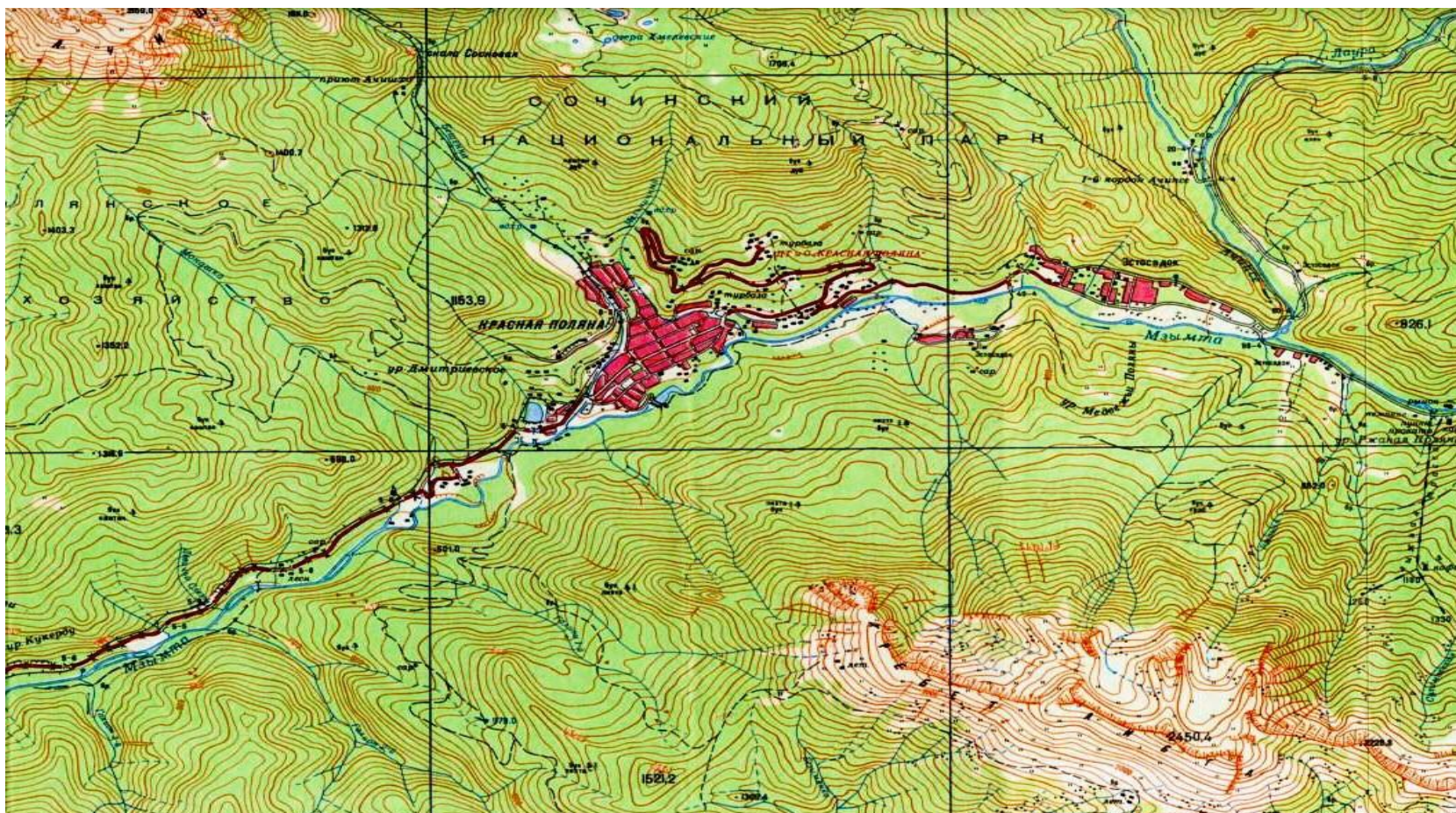


# ГОРОД СОЧИ: ИНТЕРЕСНЫЕ ФАКТЫ

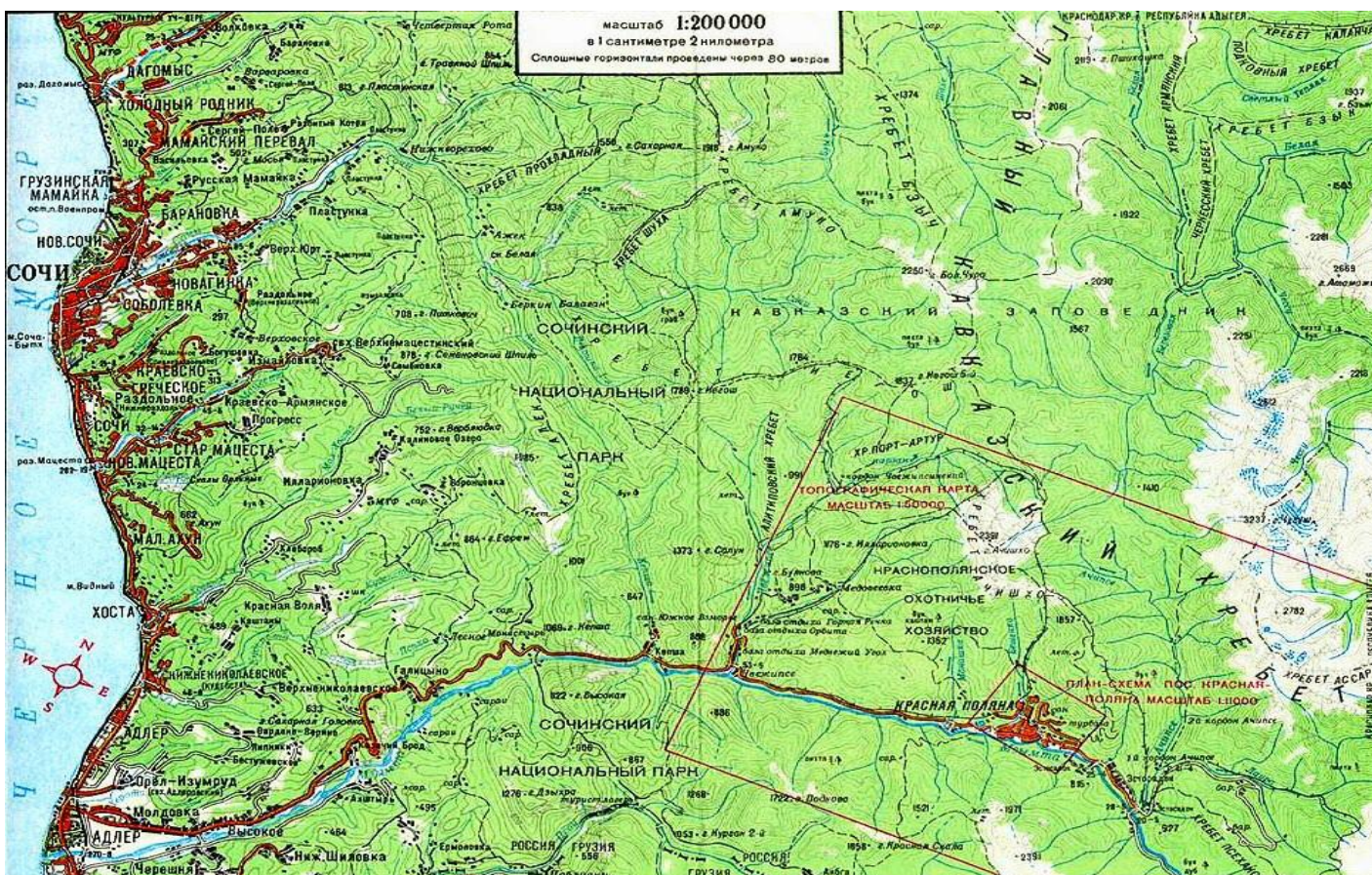
Сочи — самый крупный курорт в России. Он простирается на 147 км вдоль берега Черного моря. Официально «Сочи» — название только центральной части курорта, который также включает районы Лазаревское, Хоста и Адлер.



**Горная часть Сочи (Красная Поляна) расположена всего в 40 км от побережья Черного моря. Высота гор Кавказского хребта вокруг Сочи — 2000 метров. Самая высокая гора в Европе — Эльбрус (5642 м). Этот массив Кавказских гор выше, чем Монблан (4810 м).**



При поддержке Правительства РФ в течение ближайших семи лет в уникальном городе-курорте Сочи будет построена новая транспортная инфраструктура, расширена сеть гостиниц, модернизированы инженерные коммуникации, а также возведен ряд современных спортивных сооружений. Спортсмены из России и стран ближнего зарубежья получают самую современную тренировочную базу.



**Снежный покров склонов Красной поляны имеет уникальное качество благодаря местному микроклимату. Горы удерживают умеренные воздушные массы и являются естественной преградой для морского ветра, что обеспечивает идеальное качество снега.**



**В Сочи проживают около 400 000 человек. Сочи входит в состав Краснодарского края, одного из крупнейших в России, население которого составляет 5,1 миллиона. Сочи — это 200 000 гектаров земли с лесами и домами, а также 30 000 гектаров дендрариев, ботанических садов и охраняемых природных заповедников с уникальной флорой.**



Летняя резиденция Президента России находится в Сочи, поэтому город неофициально называют «летней столицей России».

Такие всемирно известные спортсмены, как Мария Шарапова и Евгений Кафельников, начали свою спортивную карьеру в Сочинской школе тенниса.



Евгений  
Кафельников



Мария  
Шарапова



**За всю историю зимних Олимпийских игр россияне выиграли 293 медали. За последние 25 лет наша страна более 100 раз принимала у себя международные чемпионаты и соревнования. Россияне любят спорт многочисленными победами наших спортсменов внесли огромный вклад в формирование национального самосознания. Вся страна с нетерпением ждет зимних Олимпийских игр.**

- **Уникальная растительность Черноморского побережья представлена в Хостинской тисосамшитовой роще, являющейся частью Кавказского государственного заповедника. К южным границам Кавказского государственного заповедника примыкает территория Сочинского национального парка. Решение экологических проблем региона должно опираться на общегосударственный комплекс природоохранных мероприятий, включающих проведение налоговой политики, внедрение санкций, ограничений, поощрений.**
- **Сохраним нашу Землю для себя и потомков!**



ОФИЦИАЛЬНЫЙ САЙТ АДМИНИСТРАЦИИ ГОРОДА

**СОЧИ**





- **Вопросы:** 1. Сочи – город краевого или районного подчинения?
- (Сочи – город краевого подчинения.)
- 2. На какие районы делится город?
- (Административно город делится на 4 района: Лазаревский, Центральный, Хостинский и Адлерский.)
- 3. В чем заключается уникальность города?
- (Наличие моря и гор, средиземноморский климат.)
- 4. Какие памятники природы находятся в городе?
- (Сочинский дендрарий, Хостинская тисосамшитовая роща, Адлерский парк «Южные культуры».)

- **Домашнее задание.** Создать мультимедийные презентации по рекомендуемым темам:
- 1. Природа города Сочи.
- 2. Красная Поляна - это Сочинский национальный парк и Кавказский биосферный заповедник.
- 3. Сохранение уникальных и типичных природных комплексов и объектов растительного и животного мира, достопримечательных природных образований.
- 4. Хостинская тисосамшитовая роща – реликтовый лес!
- 5. Сочинский национальный парк.
- 6. Кавказский биосферный заповедник.