

# Проект «Антверпен-Сочи: две столицы – две судьбы»

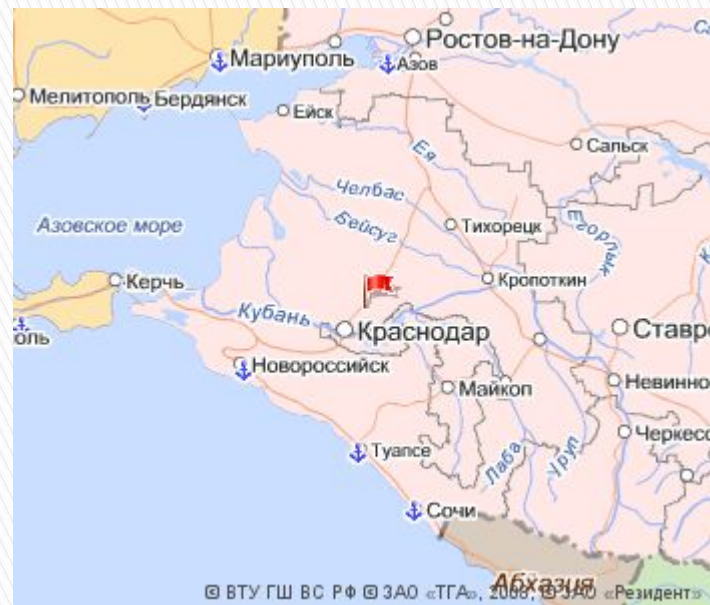


Работу выполнила  
ученица 6-го класса  
МОУ СОШ № 81 г. Сочи Оганесян Анаит.

# Географическое положение



Бельгия



Краснодарский край

# Территория

## Бельгия

- Территория Бельгии делится на три географических района: прибрежная равнина (низкая Бельгия, до 100 м над уровнем моря) на северо-западе, центральное плато (средняя Бельгия, 100-200 метров над уровнем моря) и Арденнская возвышенность на юго-востоке (высокая Бельгия, 200-500 метров над уровнем моря).



## Краснодарский край

- Из общей протяжённости границы в 1540 километров — 740 километров проходит вдоль моря. Наибольшая протяженность края с севера на юг — 327 км и с запада на восток — 360 км. Территория Краснодарского края занимает площадь 75,5 тысяч квадратных километров.



# Рельеф

## Бельгия

- Большая часть страны — равнина, повышающаяся с северо-запада на юго-восток от берегов Северного моря до Арденн (высота до 694 м, гора Ботранж). Вдоль побережья — полоса дюн, за которой расположены польдеры, переходящие в плоские низменности. В средней части Бельгии преобладают холмистые равнины.



## Краснодарский край

- Краснодарский край делится рекой Кубань на две части: северную — равнинную (2/3 территории), расположенную на Кубано-Приазовской низменности, и южную — предгорную и горную (1/3 территории), расположенную в западной высокогорной части Большого Кавказа. Высшая точка — гора Цахвоа (3345 м).





# Климат

## Бельгия

- Климат – умеренно-морской



## Краснодарский край

- Климат умеренно-континентальный,
- в Сочи- субтропический



# Население

## Бельгия

Составляет около 11 839 905 человек по данным на 1 января 2012 года.



## Краснодарский край

Общая численность населения составляет 5 284 500 на 1 января 2012 года



# Столицы олимпийских игр

## Антверпен

□ на 01.01 2008 г. составило  
472 071 человек



## Сочи

□ на 01.01.2011 г. составило  
421 452 человек



# Олимпийские столицы

- особенности микроклимата;
- транспортных связей;
- достопримечательностей;
- гостиничного и ресторанного фонда.

- особенности микроклимата;
- транспортных связей;
- достопримечательностей;
- гостиничного и ресторанного фонда.



Антверпен



Сочи

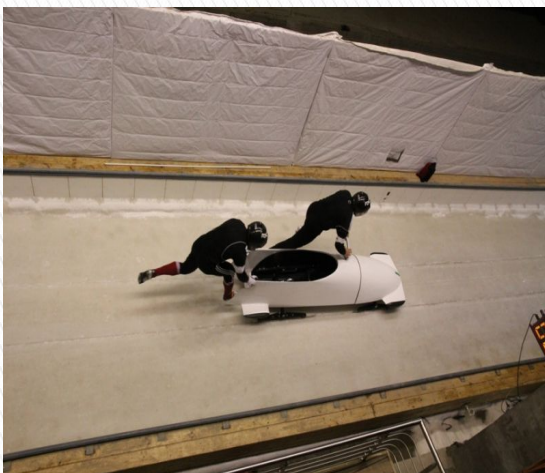


# Столицы олимпийских игр

## Антверпен

Пауль ван ден Брок —  
олимпийский чемпион по  
бобслею -1924 год —бронзовая  
медаль

(1-я зимняя олимпиада в Шамони)



## Сочи

Алексей Иванович Воевода —  
российский спортсмен, член  
олимпийской сборной команды  
России по бобслею на  
Олимпиаде в Турине (2006 г.),  
серебряная медаль в составе  
экипажа-четвёрки.



# ВПЕРВЫЕ в ИСТОРИИ ИГР

Антверпен

было

- Олимпийский флаг
- Олимпийская клятва
- Прозвучало слово «Бойкот»
- Соревнования по хоккею с шайбой

Сочи

будет

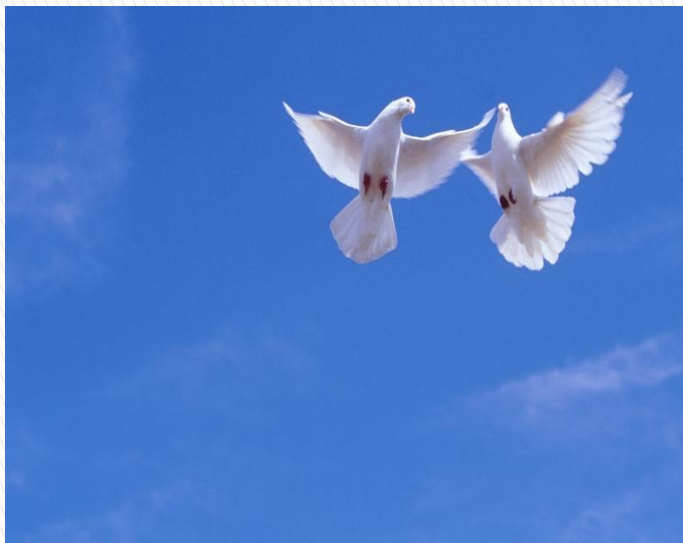
- самое компактное расположение спортивных объектов за всю историю Игр;
- система подготовки волонтеров - основа добровольческого движения в России;
- система непрерывного олимпийского образования (от начального до второго высшего) - образец для мирового Олимпийского движения;
- первое в истории Олимпийского движения всенародное голосование за талисманы Игр - более 1,4 млн участников.



# Впервые в истории игр

## Антверпен

Запущены в небо голуби – символ мира.



## Сочи

Гости всего мира будут любоваться и субтропической растительностью, и снежными вершинами.



# Почти век спустя

## Антверпен 1920

- Дух олимпизма;
- Гордость за свой город и страну;
- Развитие спорта в стране и в городе;
- **Один из самых посещаемых туристами город в Европе!**



## Сочи 2014

- Дух олимпизма;
- Гордость за свой город и страну;
- Развитие спорта в стране и в городе;
- **Самый посещаемый туристами город мира!!!**





# Вопросы к кроссворду «Антверпен- Сочи»

- Что было впервые поднято на VII олимпийских играх в Антверпене?
- Что необходимо для передвижения во время олимпийских игр?
- Что было впервые произнесено на VII олимпийских играх в Антверпене?
- Фамилия российского спортсмена – олимпийского чемпиона по бобслею (уроженец Краснодарского края).
- Назовите понятие, при описании которого цифры Антверпена и Сочи почти совпадают.
- Столица Бельгии.
- Климат Сочи.
- Какой зимний вид спорта был представлен впервые на VII олимпийских играх в Антверпене?
- Характерный рельеф в Бельгии и Краснодарском крае?
- Какое море омывает Бельгию?
- Птица-символ мира.
- Море, омывающее Краснодарский край.
- Цветок какого дерева похож на голубя мира?