

Знакомство с ферзем





Ферзь (перс. *فرزین* *ferzin* — *визирь, советник*; Юникод: ♔ ♚) — самая сильная шахматная фигура. Считается, что материальная ценность ферзя равна примерно 9 пешкам. Таким образом он по силе превосходит ладью и лёгкую фигуру, уступает двум ладьям и примерно равен трём лёгким фигурам. В начале игры белый ферзь занимает поле d1, а чёрный — d8.



Считается, что в начале партии (дебюте) надо проявлять осторожность с развитием ферзя, поскольку он, находясь в лагере противника, становится лёгкой мишенью для его фигур. Гораздо лучше ферзь проявляет свои возможности в [миттельшпиле](#) и [эндшпиле](#). Так, считается, что в эндшпиле король с ферзём при правильной игре всегда выигрывают у короля и лёгкой фигуры, почти всегда — у короля и ладьи, в большинстве случаев — у короля и двух лёгких фигур, а также у короля, ладьи и пешки.

Кроме того, важнейшей задачей большинства эндшпилей является проведение пешки в ферзи: успешное выполнение этой задачи, как правило, означает выигрыш в партии. В правилах игры отсутствуют ограничения на количество одновременно находящихся на доске ферзей, так что дополнительно к начальному ферзю игрок теоретически может получить еще 8 ферзей, превращенных из пешек. В практических партиях в большинстве случаев на доске возникает только второй ферзь у одной из сторон.

При атаке на ферзя часто используется термин «гарде», однако объявление не обязательно.

ЭТИМОЛОГИЯ

Название «ферзь» происходит от персидского ferz — «полководец, визирь».

Во многих европейских языках (а также в разговорном русском) ферзь называется «королевой», на английском языке «Queen». Относительно происхождения этого названия существуют две версии.

По одной из них это слово происходит от того же ferz, заимствованного во французский язык, где слово постепенно трансформировалось во vierge — «девственница, дева, дама». По другой версии, появление шахматной фигуры «королева» вместо ферзя и придание этой фигуре значительной игровой силы связано со значительным усилением королевской власти в Испании при королеве [Изабелле Кастильской](#) в конце XV века.

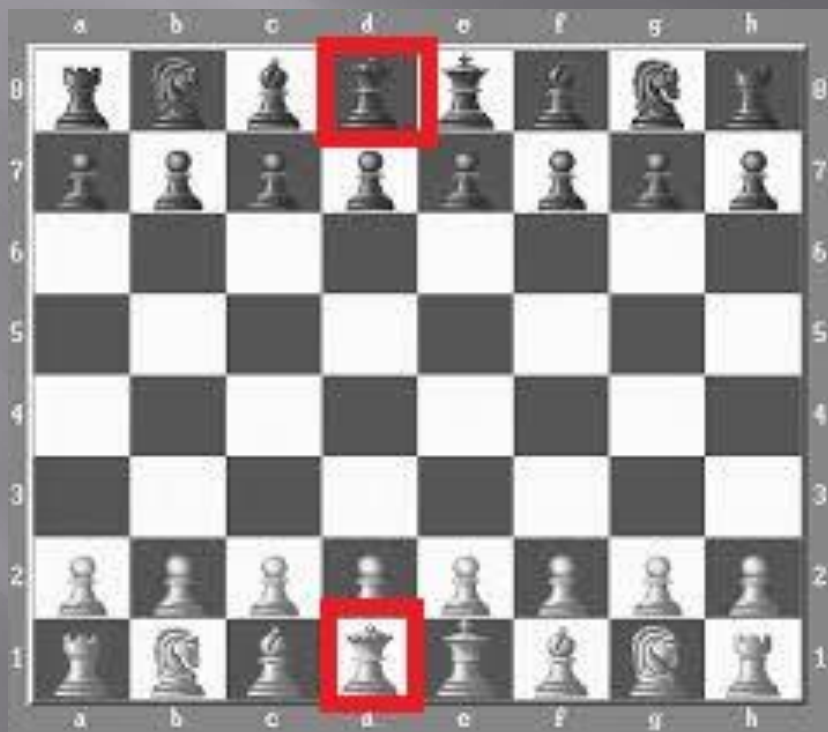
Обозначение ферзя



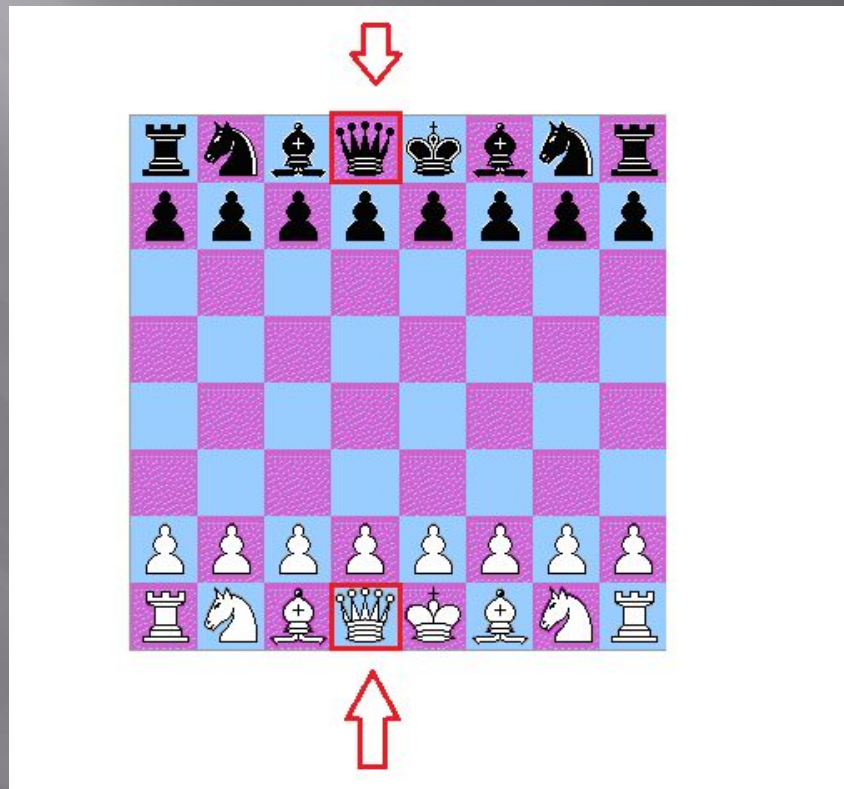
Фигуры						
Название	король	ферзь	ладья	конь	слон	пешка
Запись	Кр	Ф	Л	К	С	п
Количество	1	1	2	2	2	8
Баллы	200	9	5	3	3	1

!!! Внимание! Ферзь любит свой цвет.
Если он белый, то стоит на белом поле, если чёрный –
на чёрном поле.

-Кем является ферзь в шахматном королевстве?
(Ферзь – мудрый помощник короля.)



Где находятся ферзь в начальной позиции ?



Где находятся ферзь в начальной позиции ?

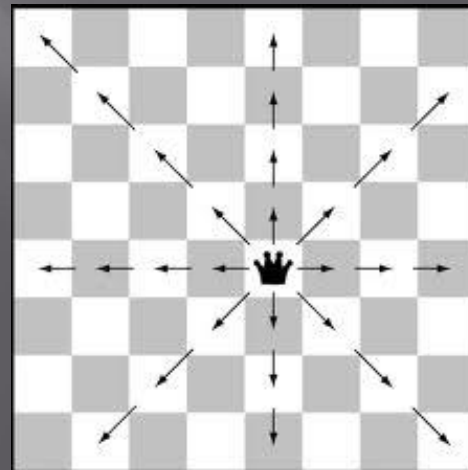
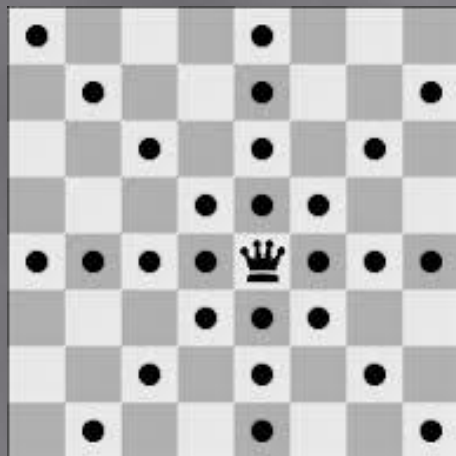
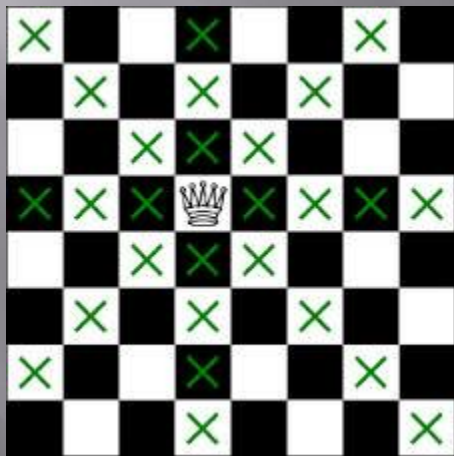


Могучая фигура (Ферзь)

- ▣ В современных шахматах ферзь может перемещаться на любое число полей по вертикали, горизонтали и диагонали, объединяя возможности ладьи и слона (при условии, что на его пути нет фигур). Находясь на одном из центральных полей, ферзь может атаковать до 27 полей одновременно, в углу доски — до 21 поля.
- ▣ В ранних правилах шахмат (VI—VII века) ферзь мог перемещаться по вертикали, горизонтали и диагонали только на одно поле.
- ▣ В старых русских шахматах ферзь, по предварительной договорённости, мог ходить ещё и как конь и назывался в этом случае «ферзь всяческая».

Как ходит ферзь ?

- Ферзь перемещается по вертикали, горизонтали и диагонали.



Как ходит ферзь ?

Ферзь ходит на любое расстояние по вертикали, горизонтали и диагонали и может взять любую фигуру соперника на своём пути.

Отметь: какую фигуру возьмёт ♚ чёрный ферзь?



Ок

Варианты ходов белого и черного ферзя



Как ходит ферзь ?

- Ферзь не перепрыгивает через другие фигуры, в том числе и через свои

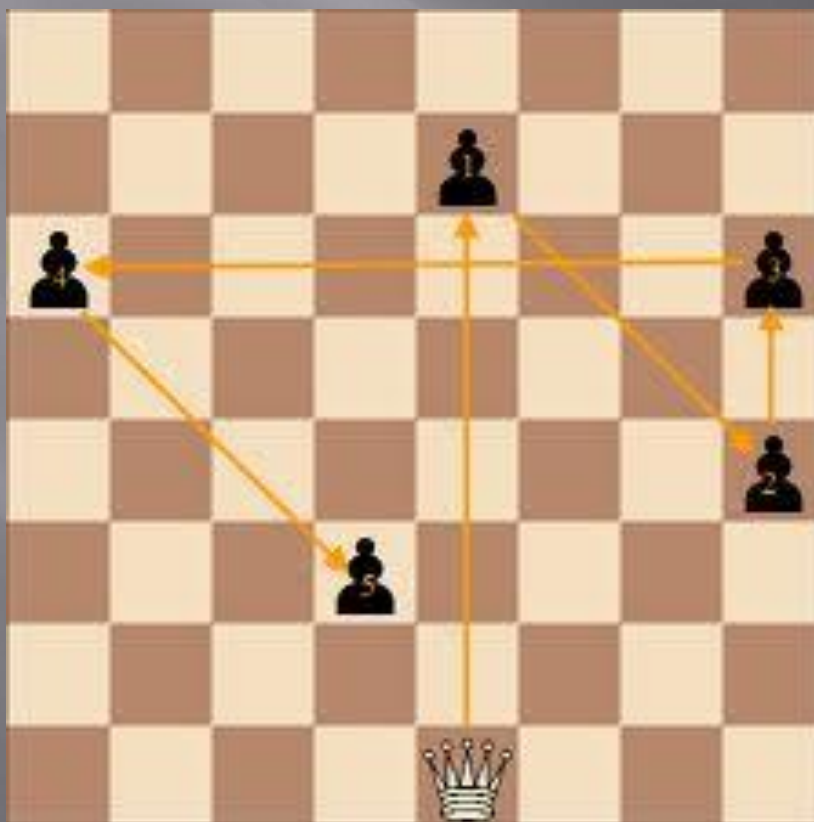


Какие свои фигуры «тормозят» черного ферзя?



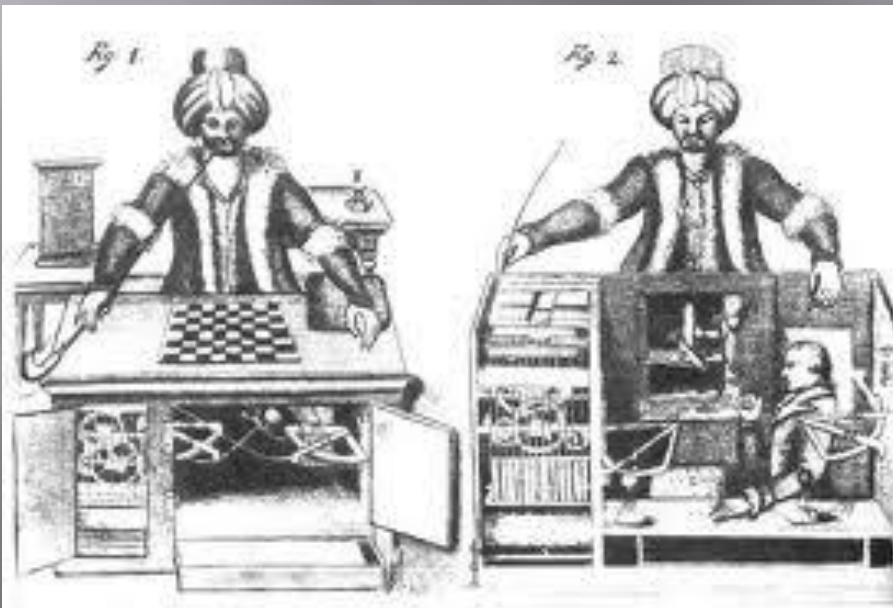
Взятие ферзем?

- Если встречается чужая фигура, то ферзь может её взять (взятие!)



Как ходит ферзь ?

- ▣ Вражеская фигура снимается с доски и ферзь становится на её место



Как ходит ферзь?

- Можно бить вражескую фигуру, можно не бить- взятие не обязательно (в отличие от шашек)



**Любая пешка на последней
горизонтали потенциальный
ферзь!**



Спасибо за внимание

