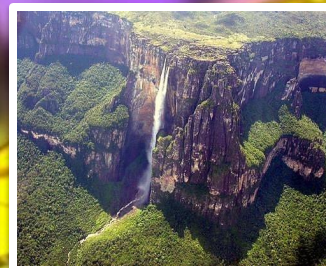


Природные зоны Северной Америки



**Выполнил: Сулина
Наталья Леонидовна
Учитель 1 категории
МБОУ СШ №25 П.
Свободный
Свердловской области**

Карта природных зон Северной Америки



- Арктические пустыни
- Тундры и лесотундры
- Области высотной поясности
- Тайга
- Смешанные и широколиств. леса
- Степи и лесостепи
- Пустыни и полупустыни
- Переменно-влажные леса
- Жестколистные вечнозеленые леса
- Саванны и редколесья



Что такое природная зональность? Природная зона? От чего зависит распределение природных зон на равнинах и в горах? Какие природные зоны есть в Северной Америке? Назовите их, пользуясь картами атласа.

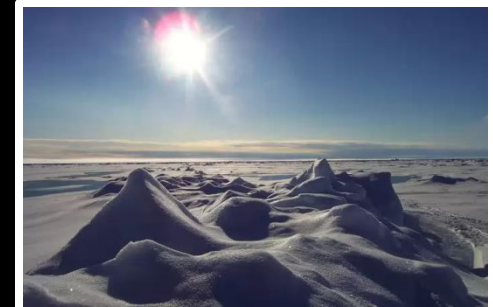


Природные зоны - это широкие полосы однородной природы земли со сходными климатическими условиями. Природные зоны Северной Америки тянутся полосами с запада на восток и меняются по широте, а южнее - меридионально.

Природная зона	Географическое положение	климат	Почва	Растительность	Животный мир
Арктические пустыни					
Тундра и лесотундра					
Тайга					
Смешанные и широколиственные леса					
Степи (прерии)					

По ходу работы с учебником, картой и презентацией заполняется таблица в тетради.

Арктические пустыни



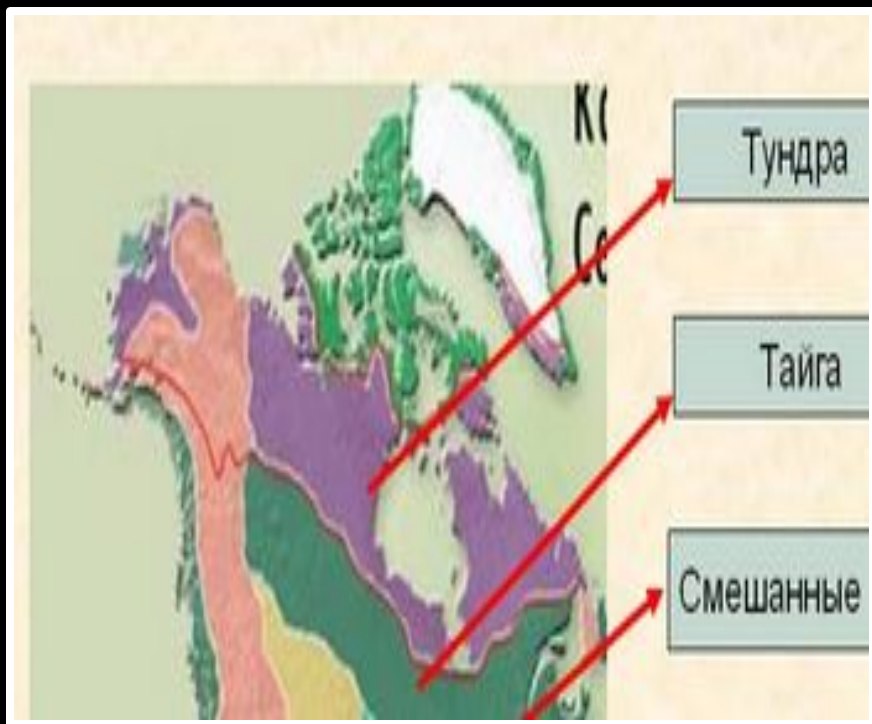
Большая часть Канадских Арктических островов и Гренландия.

- *Климат.* Арктический. Преобладают отрицательные или близкие к нулю температуры.
- *Почвы.* Бедные, каменистые и болотистые.



- *Растительность.* Практически вся территория арктических пустынь покрыта круглый год безжизненной пеленой снега и льда. Но в местах, освобождающихся от снега и льда во время недолгого и холодного лета, растут мхи и лишайники.
- *Животный мир.* Овцебык. Жизнь других крупных животных арктических пустынь – белых медведей, моржей, тюленей – связана с морем.

Тундра и лесотундра



Северное побережье материка с прилегающими островами. На востоке - побережье Гудзонова залива и северная часть полуострова Лабрадор.

- *Климат.* Природная зона формируется в условиях сурового климата (длинная холодная сухая зима, короткое прохладное влажное лето), многолетней мерзлоты. Преобладает субарктический (частично арктический)
- *Почвы.* Тундрово – глеевые.



• *Растительность.* Тундра – безлесное пространство с большим количеством озёр и болот и низкорослой растительностью. В северной части - мхи, лишайники; в южной части - болотные травы, голубика и черника, кустарники багульника, низкорослые ивы, берёзы, ольха. К югу появляется древесная растительность.



Животный мир. Полярный волк, северный олень карибу, лемминг, песец, овцебык. белая куропатка , полярная сова и некоторые др. Разнообразие перелётных птиц. В прибрежных водах - тюлени и моржи. На северном побережье - белый медведь.

Тайга



- Тянется широкой полосой с востока на запад. Труднопроходимые хвойные леса.
- *Климат.* В условиях прохладного лета и избыточного увлажнения сформировалась природная зона тайги. Умеренный (с повышенным увлажнением).
 - *Почвы.* Преобладают подзолистые.

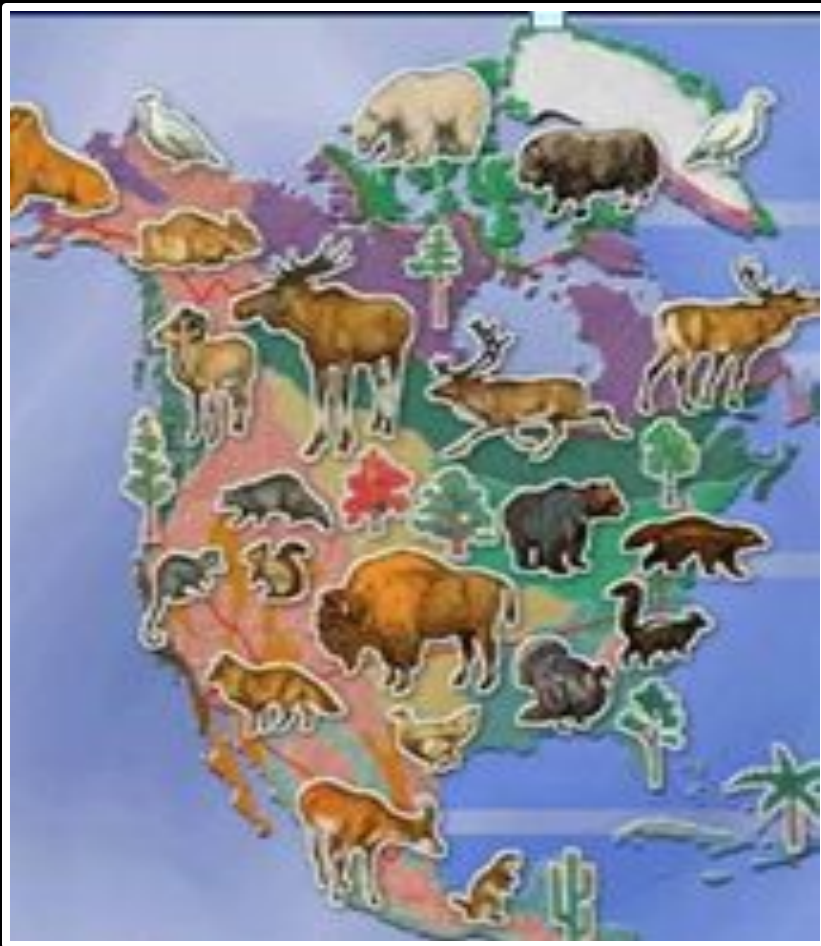


Растительность. В основном хвойные деревья - бальзамическая пихта, чёрная и белая ель, сосна, секвойи, американская лиственница. Из лиственных пород -бумажная берёза, осина. На склонах Кордильер - ситхинская ель, дугласовая пихта.



Животный мир. Волки, медведи, олени и лоси, лисицы, рыси, соболи, куница, росомаха, олень вапити, скунс, красная белка, большая летяга, ондатра. В горных лесах - скунсы, медведи (гризли), еноты. В реках - лососевые рыбы.

Смешанные и широколиственные леса



Занимает область Великих озер. Зона широколиственных лесов (Аппалачские леса) лежит на юг и юго-востоку от смешанных лесов. • *Климат.* Умеренный, переходящий в субтропический. • *Почвы.* Серые лесные, бурые лесные, желтозёмы и краснозёмы.



• *Растительность*. В смешанных лесах - сахарный клён, жёлтая берёза, белая и красная сосна, липа, бук. дуб (белый, черный, северный, красный) В широколиственных лесах - разные виды дубов, платан, каштан, тюльпанное дерево.



• *Животный мир.* Олени вапити, медведи (гризли), лоси, рыси, волки, россомахи, еноты, зайцы, виргинский олень, скунс, серая лисица, красная рысь, серая белка. В заповедниках водятся бизоны.

Вечнозелёные тропические леса



На юге Приатлантической и Миссисипской низменностей.

- *Климат.* Субтропический.
- *Почвы.* Серо - коричневые, коричневые.
- *Растительность.* Дубы, магнолии, буки, карликовые пальмы. Деревья обвиты лианами.
- *Животный мир.* Разнообразен.



В субтропиках, на юго-востоке материка, наряду с животными, общими с подзоной широколиственных лесов, встречаются представители тропической фауны — аллигатор, ибисы, фламинго, пеликаны, колибри, аллигаторовые черепахи,,

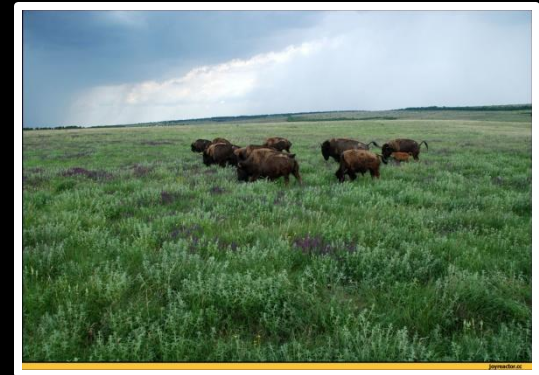
Каролинский попугай.

Лесостепи и степи (прерии)



Безлесные равнины к западу от зоны лесов.

- *Климат.* Субтропический. Континентальный климат с жарким летом, холодной зимой и сравнительно небольшим количеством осадков
- *Почвы.* Чернозёмы: оподзоленные и выщелоченные. Каштановые, серые лесные.



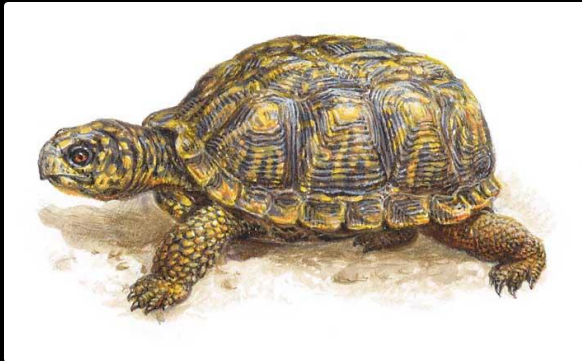
• *Растительность*. Обширные безлесные пространства покрыты травянистой растительностью- высокие многолетние злаки: здесь растут ковыль, бородач, типчак, бизонова трава и другие злаки.



Естественная растительность прерий почти не сохранилась, ее сменили поля хлопчатника, арахиса, табака, пшеницы, кукурузы.

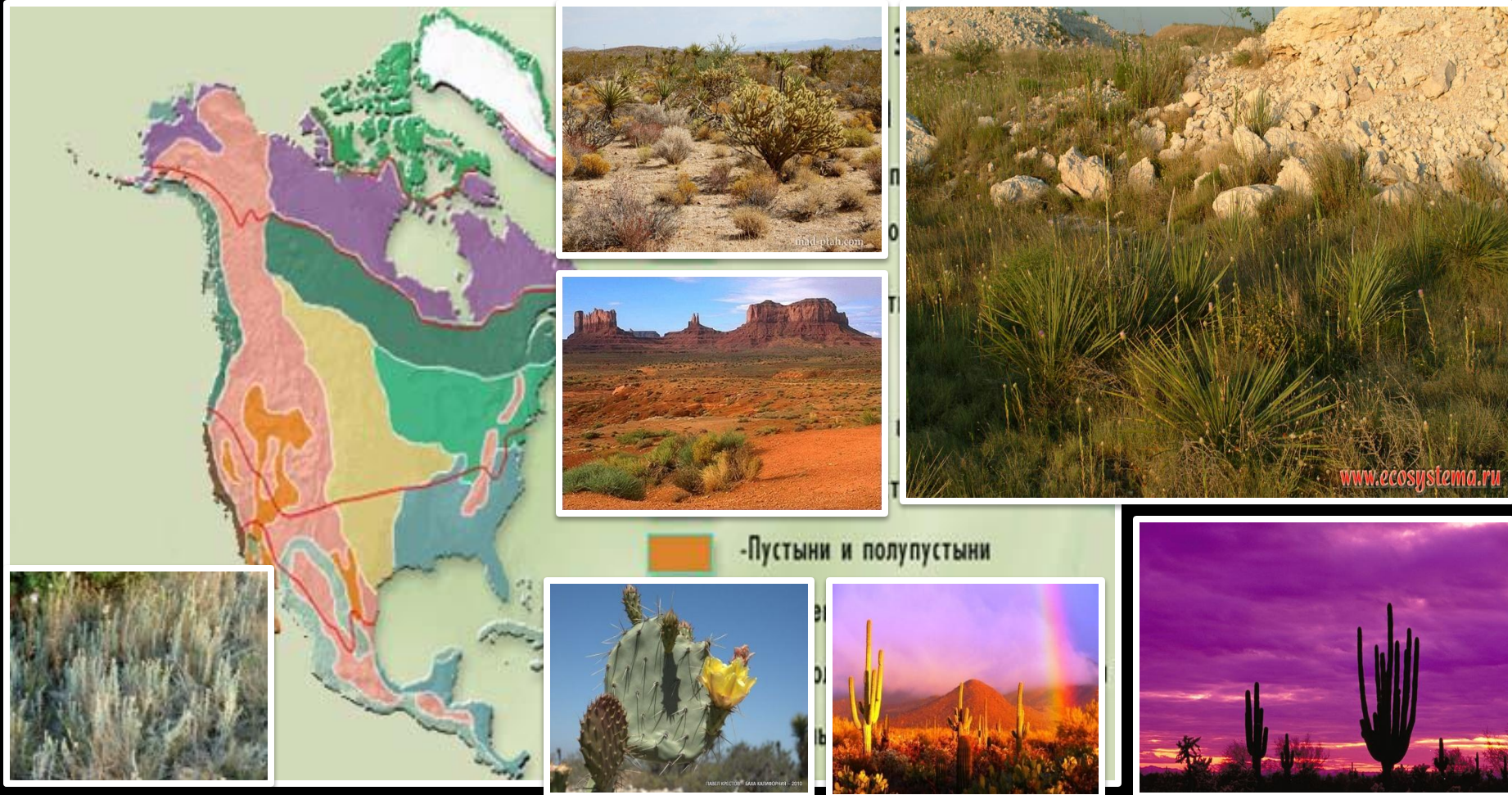


Животный мир. Разнообразен и богат, многочисленны грызуны: суслики, луговые собачки, степные хорьки, барсук и птицы: земляная сова, луговой тетерев и другие. Животные сильно истреблены: бизон (сохранился только в заповедниках), антилопа вилорог, длинноухий олень мазама (сохранился в горах), волк койот, лисица прерий.



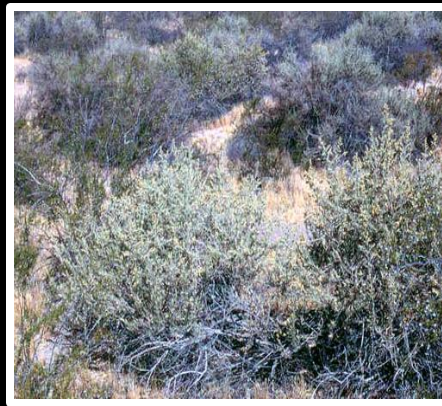
На пустынно-степных плоскогорьях многочисленны пресмыкающиеся, в том числе ядовитые гремучая змея и ящерица ядозуб, ящерица фринозома, стенной удав и некоторые другие.

Зона пустынь и полупустынь



Значительная часть Калифорнийского побережья, Мексиканского нагорья и внутренних плоскогорий Кордильер, Большой Бассейн, плато Колорадо.

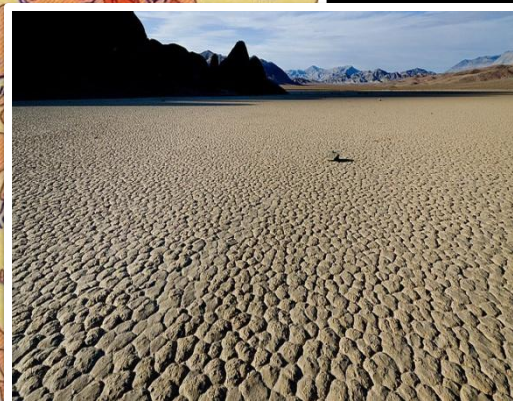
• *Климат.* Умеренный (засушливый) дефицит влаги. *Почвы.* Бурые и серые пустынные.



• *Растительность.* Чёрная полынь; на солонцах – солянки, лебеда; колючие кустарники, кактусы, агавы, юкка.



• Животный мир представлен в основном пресмыкающимися, которые прячутся в тени или ведут ночной образ жизни. Среди животных много пресмыкающихся, грызунов, встречаются броненосцы.



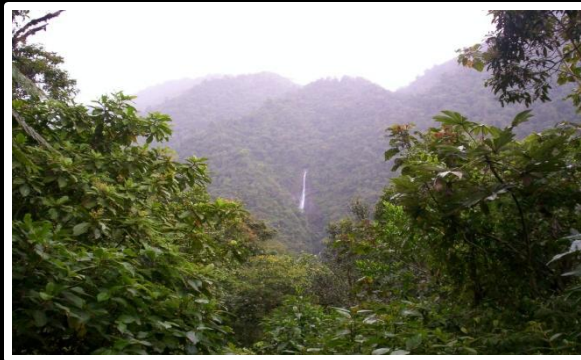
Здесь же расположено самое жаркое и засушливое место Северной Америки – Долина Смерти.

Саванны и вечнозеленые леса



На склонах Карибского моря и в Центральной Америке.

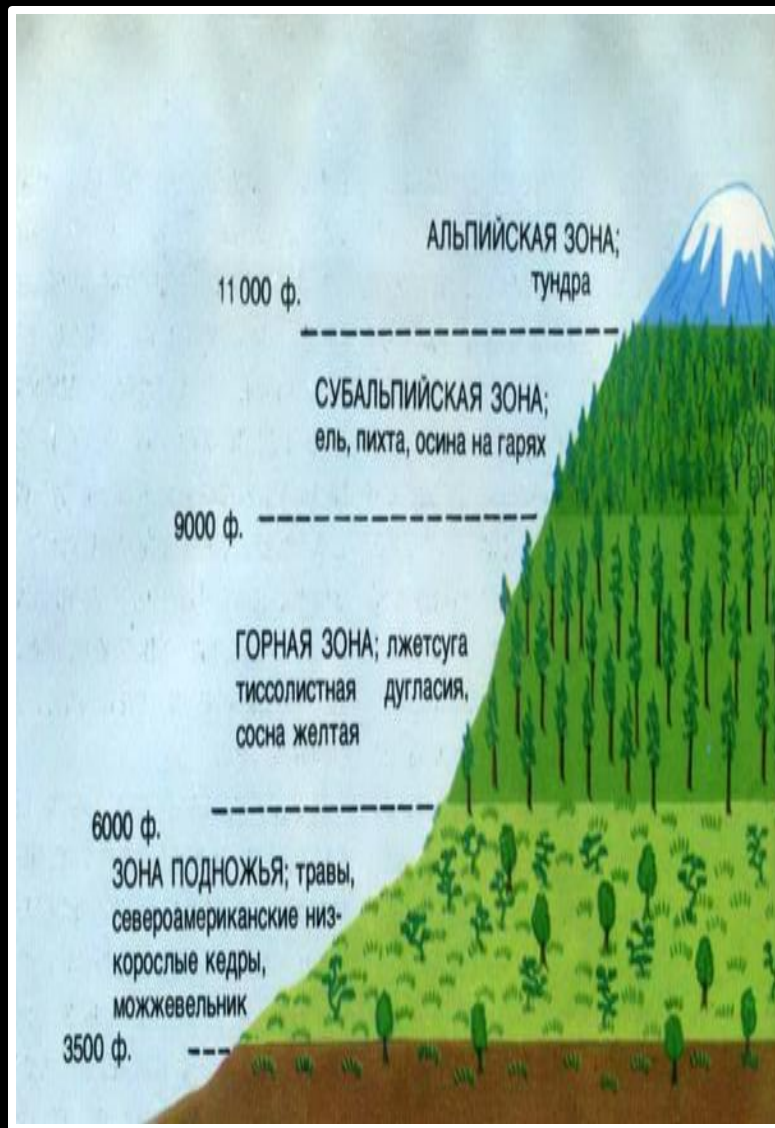
- *Климат.* Отчетлива смена сухого и влажного сезонов.
- *Почвы.* Чёрные, красно - бурые, коричневые, серо - коричневые



Растительность. Тропические типы жестколистных злаков. Преобладают деревья с длинной корневой системой и зонтиковой формой крон. Животный мир многообразен.



В Центральной Америке, Вест-Индии, отчасти на юге Мексиканского нагорья преобладают тропические животные, в том числе , броненосцы, обезьяны, черепахи южноамериканские ящеры, летучие мыши, колибри, попугаи , крокодилы и другие.



В Кордильерах выражена высотная поясность, особенности которой определяются высотой гор и размещением их отдельных частей в различных климатических поясах. Из животных в горах водятся серый медведь гризли, рысь, волк, лисица.