

Архипелаг ШПИЦБЕРГЕН









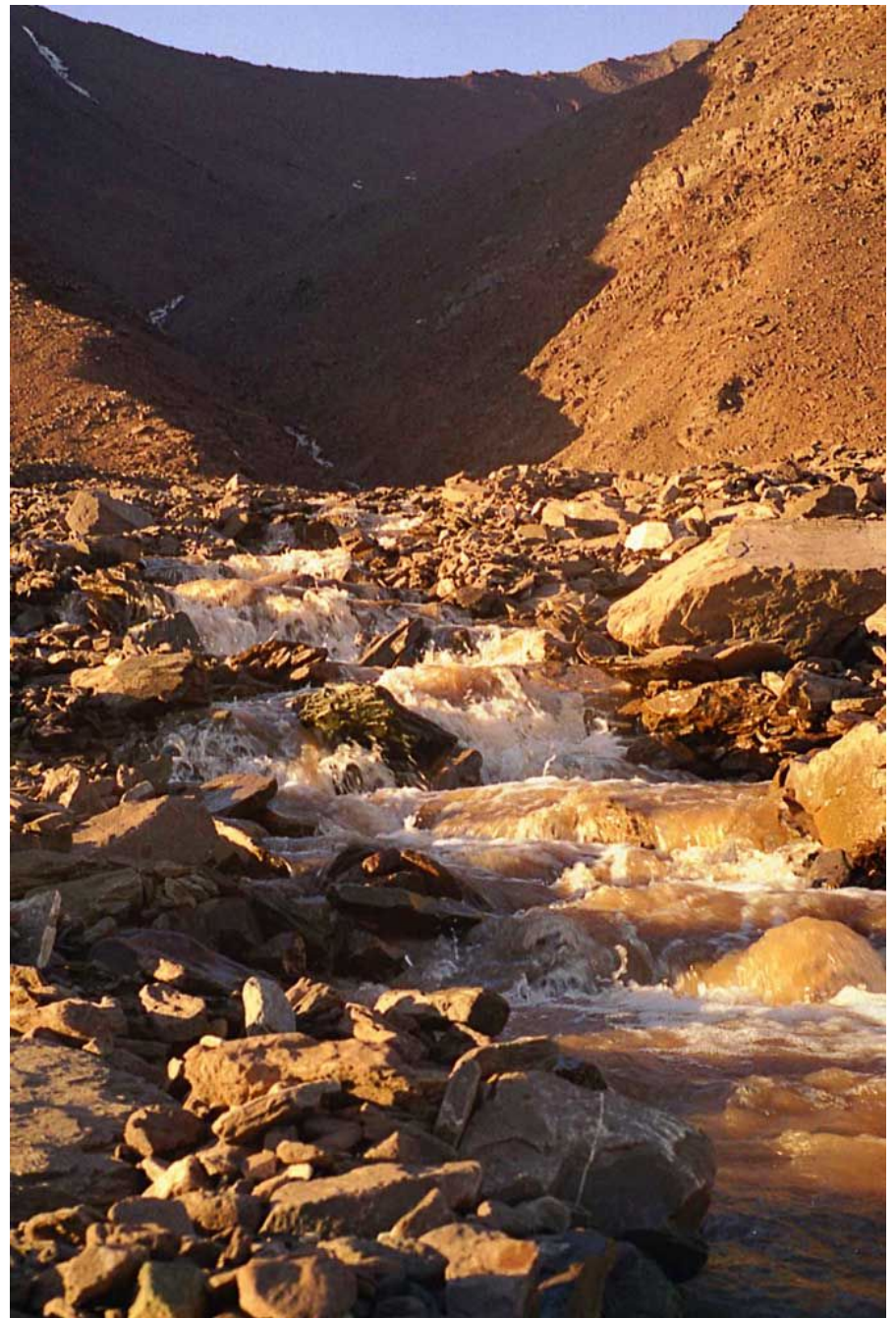
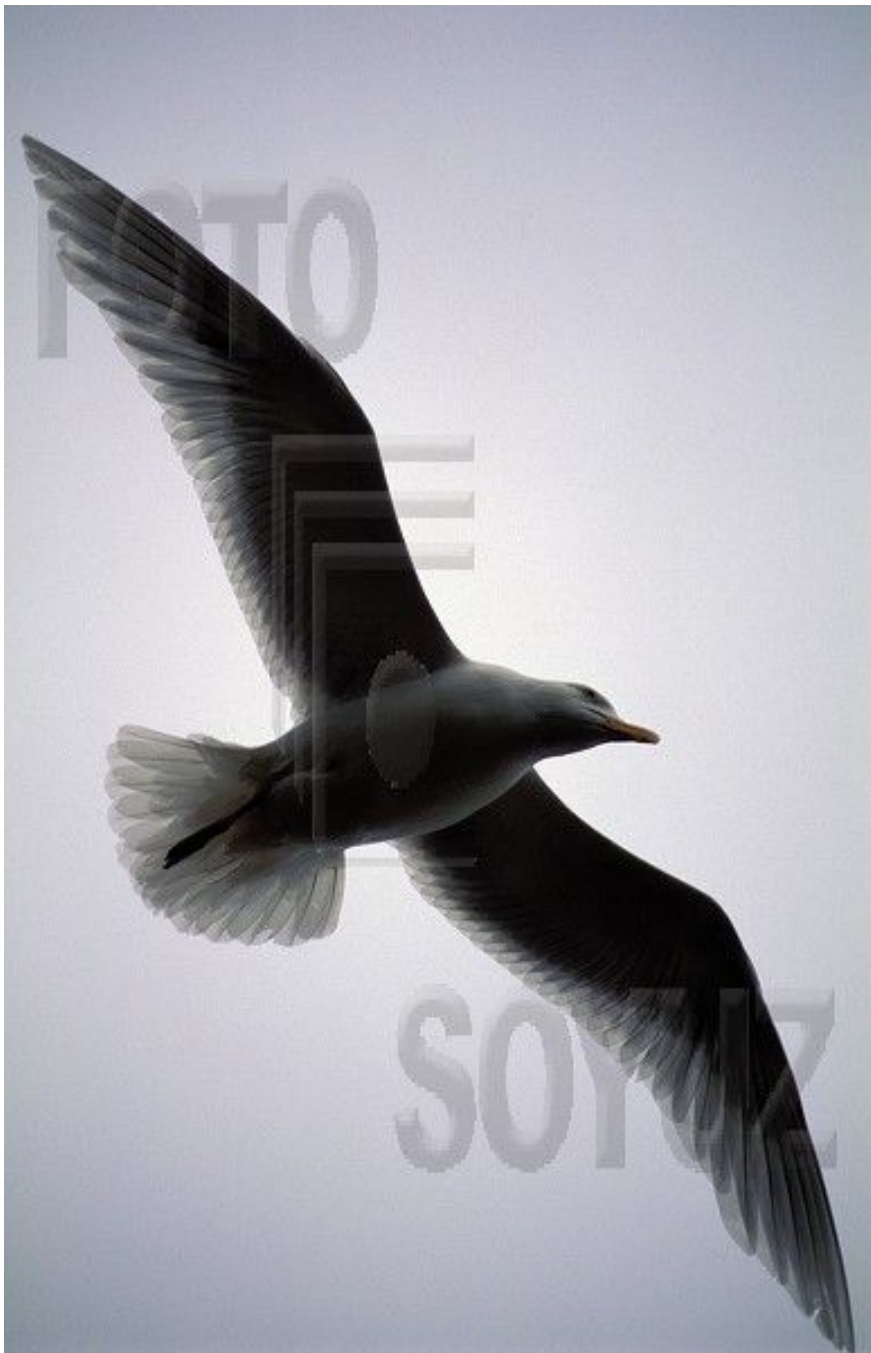
























at Tiva









Летний вечер



Гусь и казарка



JAZZ

















Погода на Шпицбергене

- В целом погода летом показывает почти абсолютное постоянство - постоянство изменчивости. Погода на Шпицбергене меняется несколько раз в течение суток, причем от одних суток к другим показывает завидную инвариантность - утром спускаются облачность и туманы, днем все это разгоняет и светит до вечера солнце, к вечеру облачность возвращается и снова пропадает ночью.
- Благодаря расположению архипелага в зоне высокой Арктики, здесь можно испытать на себе по полной программе и полярный день и полярную ночь. Почти четыре месяца в году, с мая по август солнце не заходит вовсе, с конца августа по начало ноября наблюдается чередование темного и светлого времени суток, пока к середине ноября не спускается полная ночь, когда солнце находится в 6 градусах за горизонтом. Обратный процесс проходит с февраля по середину апреля.

Погода на Шпицбергене

- К полярному дню немного тяжело привыкнуть в плане сна при свете, но солнце круглые сутки дает огромную свободу для планирования передвижения, поскольку солнечной ночью температура мало отличается от дневной.
- Помимо лета, современные путеводители по Шпицбергену так же рекомендуют посетить острова в феврале, когда солнце еще не появляется из-за горизонта, но зарю уже видно, утверждают, что это очень красиво.