

# Внутренние воды Северной Америки

# Внутренние воды Северной Америки

- ▶ Реки
- ▶ Озёра
- ▶ Ледники
- ▶ Многолетняя мерзлота

# Главные реки Северной Америки

- ▶ Миссисипи с Миссури – 6420 км
- ▶ Маккензи с Пис-Ривер – 4250 км
- ▶ Юкон – 3700 км
- ▶ Рио-Гранде – 2870 км
- ▶ Колорадо – 1450 км
- ▶ Колумбия – 2000км
- ▶ Св. Лаврентия – 1197км

# Бассейны океанов

- ▶ Тихий океан: Юкон, Колорадо, Колумбия, Фрейзер
- ▶ Атлантический океан: Миссисипи, Миссури, Огайо, Рио Гранде, Св. Лаврентия
- ▶ Северный Ледовитый океан: Маккензи

# Миссисипи



Миссисипи называют великой рекой, и она заслуживает это название: в нее вливаются воды почти с трети территории США.

В переводе с индейского название Миссисипи означает «отец вод».

Протяженность реки составляет 3950 км, вместе с притоком Миссури – 6420 км.

Площадь бассейна равняется 3268 тыс. км<sup>2</sup>.

# Река Маккензи



**Река в Канаде. Вытекает из Б. Невольничьего озера, впадает в море Бофорта Северного Ледовитого океана .**

**В устье образует большую дельту.**

**Длина реки – 4250 км.**

**Почти шесть месяцев в году река скована льдом.**

**Ее открыл Александр Маккензи, шотландский путешественник и назвал ее рекой разочарования (искал путь в Тихий океан, а попал в другой).**



# Река Колорадо

За многие миллионы лет, что она протекает здесь, река вымыла огромное ущелье, которое называется Большой каньон, что значит «труба». Его считают Восьмым чудом Света. Это интересный пример разрушительного действия рек.



# Колумбия

Река в Канаде и США.  
Впадает в Тихий океан.  
Колумбия названа в честь  
корабля, моряки которого в  
1792 г. открыли устье этой  
реки.  
Главный приток – р. Снейк.  
Средний расход воды 8470  
куб.м/с.  
Судоходна на 450 км. от устья.  
В США на р. Колумбия -  
водохранилища, ГЭС. Морской  
порт Портленд.





# Река Юкон



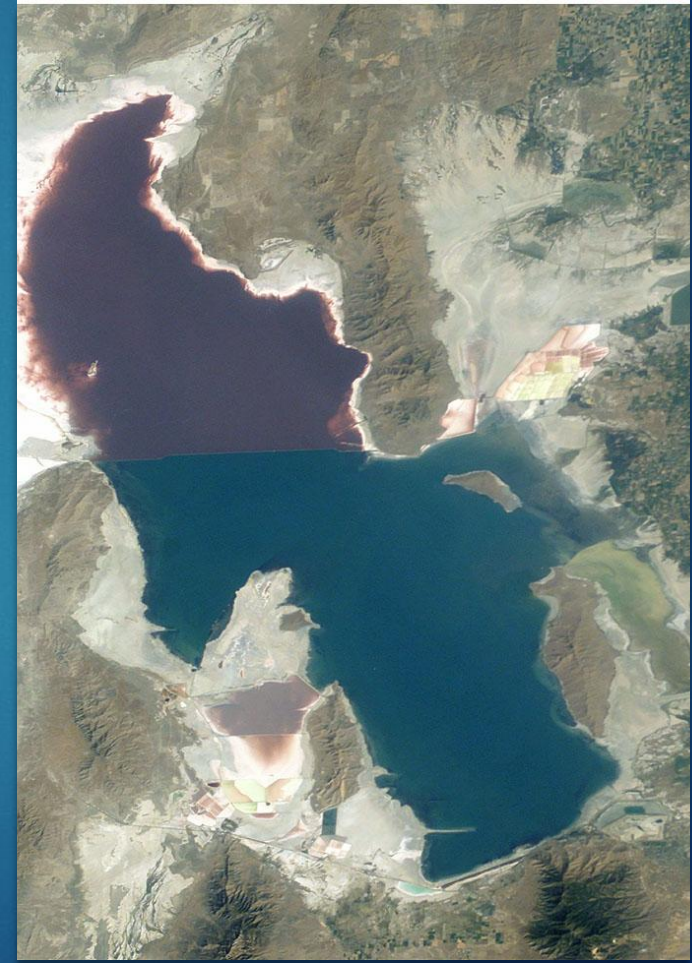
Река Юкон в переводе с индейского языка означает «Большая река». Она протекает в Канаде и США (Аляска). Длина 3700км. Площадь бассейна 855тыс.км. Исток – озеро Атлин. Впадает в залив Нортон Берингова моря, образуя дельту. Она расположена в субарктическом поясе, питание ледниковое, снеговое. Полноводна летом. Почти полгода покрыта льдом.

# Северная Америка богата озёрами

- ▶ Озёра распространены неравномерно. Большая их часть расположена в пределах Канадского кристаллического щита.
- ▶ Котловины озёр имеют ледниковое и ледниково-тектоническое происхождение.
- ▶ Вдоль западной окраины щита располагаются такие озёра, как Виннинпег, Большое Медвежье озеро, Большое Невольничье, Атабаска.

# В Кордильерах много озёр вулканического и ледникового происхождения

На внутренних плоскогорьях встречаются мелководные засоленные озёра. Это остатки более крупных водоёмов. Которые существовали здесь при более влажном климате. Многие озёра покрыт коркой соли. Самое крупное из них Большое Солёное озеро. Соленость от 137 до 300 промилей.



# На южной окраине Канадского Щита находится Великие Североамериканские озера

Глубина озер значительная, у Верхнего она достигает 393 м. По объему воды все озера превосходят Балтийское море. Они круглогодично используются как транспортные пути, так как и зимой озера не замерзают.

- Оз. Верхнее



оз. Онтарио



- Оз. Эри



оз. Гурон



**Великие Североамериканские озера соединены между собой короткими реками.**



- **Из озера Эри в Онтарио течет бурная река Ниагара, на которой образовался водопад.**



# Ниагара – в переводе с индийского означает «Грохочущая вода»

Ниагарский водопад - комплекс водопадов на реке Ниагаре, отделяющий американский штат Нью-Йорк от канадской провинции Онтарио. Ниагарские водопады — это водопад «Подкова». Высота водопадов составляет 53 метра. Подножие Американского водопада заслоняет нагромождение камней, из-за чего его видимая высота — только 21 метр. Ширина Американского водопада — 323 метра, водопада «Подкова» — 792 метра. Объем падающей воды достигает 5700 и более м<sup>3</sup>/



**Для материка характерно современное оледенение,  
площадь которого более 2 млн. кв. км.**

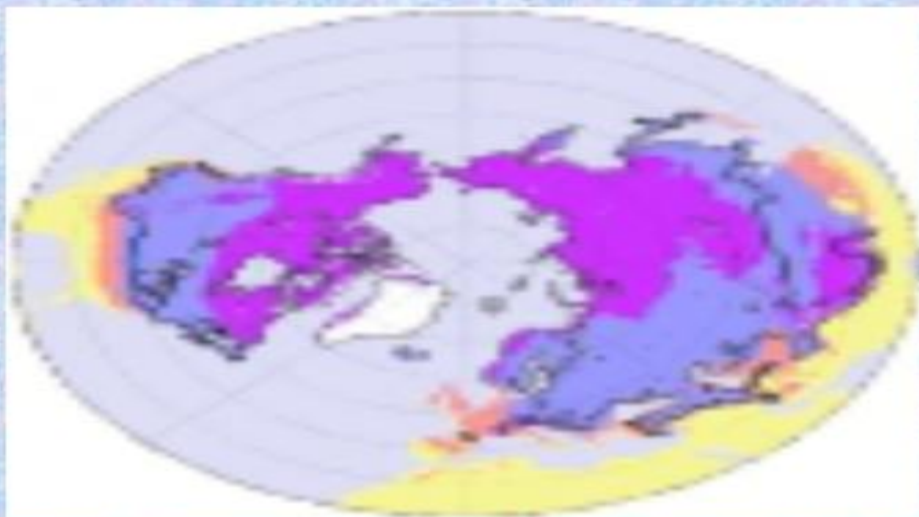
**Современное оледенение  
Северной Америки.  
Причины: низкие температуры,  
обильные снегопады.**

**Покровные ледники  
Гренландии,  
Канадского  
Арктического  
архипелага**

**Горные ледники  
Кордильер, Аляски,  
Канады.**

# На севере материка распространена многолетняя мерзлота.

- Распространение многолетней мерзлоты (фиолетовый цвет).



Многолетняя мерзлота.

