

Муниципальное бюджетное общеобразовательное учреждение
Трубачевская основная общеобразовательная школа

Атлантический и Северный Ледовитый океан



Презентацию подготовила
учитель биологии, географии:
Муратова Марина Юрьевна

Трубачево 2016



Вспомним.....

МИРОВОЙ ОКЕАН — основная часть гидросферы
непрерывная водная оболочка Земли,
разделяющая сушу на материки и океаны.

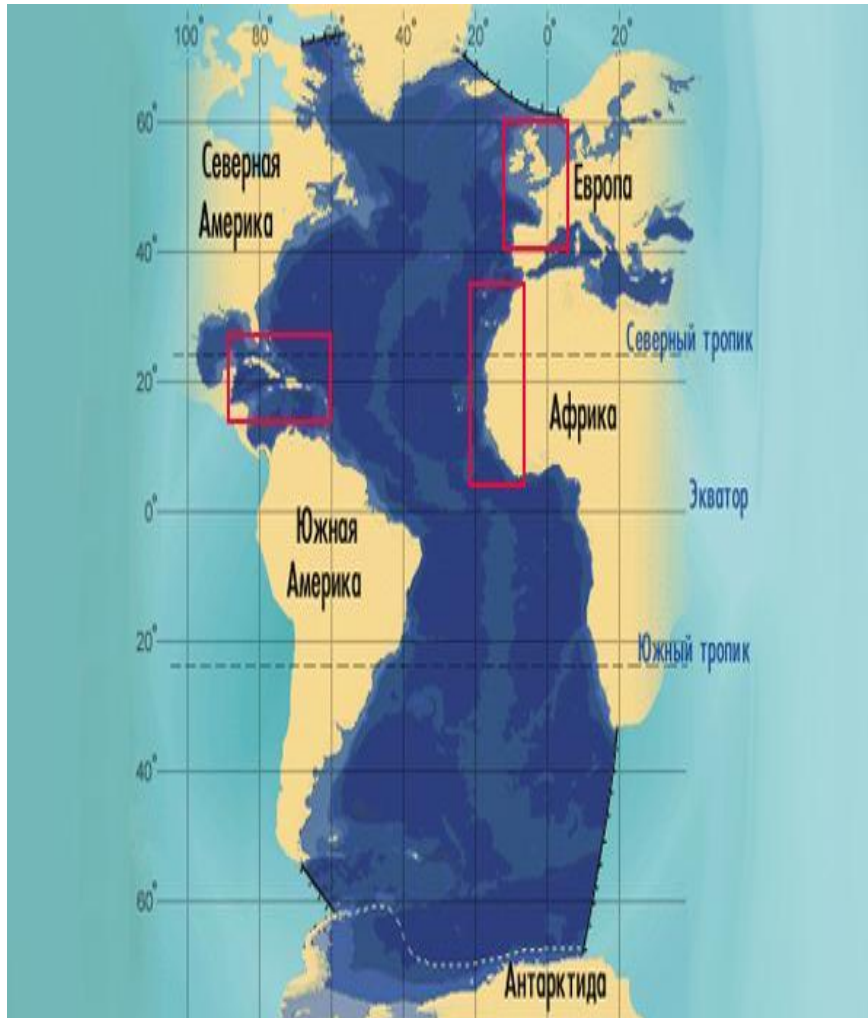
Наука о земных океанах называется
океанологией.

Атлантический океан

Атлантический океан второй по величине океан. Его площадь составляет 91,66 миллионов км², объём воды — 329,66 миллионов км³. Он простирается от субарктических широт до самой Антарктиды



ПРОИСХОЖДЕНИЕ НАЗВАНИЯ



Впервые встречается в V веке до н. э. в трудах древнегреческого историка **Геродота**, который писал, что «море со столбами Геракла называется *Атлантис* (Ἀτλαντὶς — Атлантида)». Название происходит от мифа об **Атланте**, титане, держащем на своих плечах небесный свод. Его называли «Западный океан», «Море Мрака». С середины XVII века единственным названием, стало *Атлантический океан*

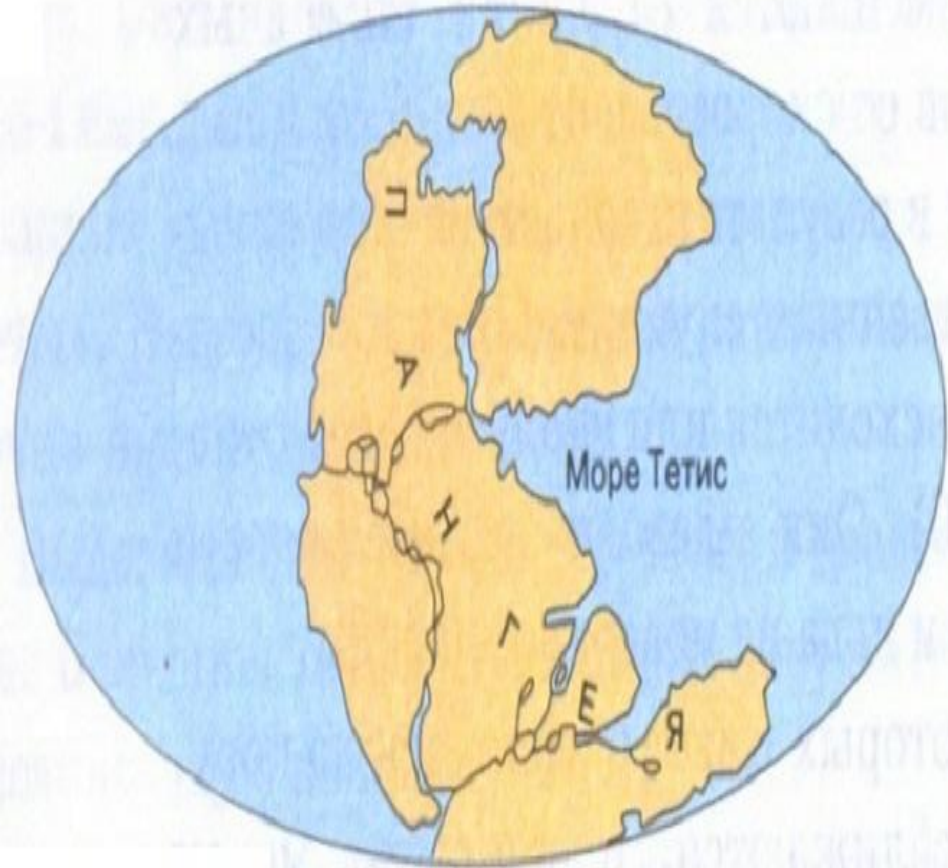
«Атлантический океан! Необозримая водная равнина, величественная водная гладь! Из конца в конец бороздят эти воды корабли всех стран, под флагами всех наций мира, и охраняют их два огромных стража, внушающих страх мореплавателям, - мыс Горн и мыс Бурь!»



Жюль Верн



Происхождение океана (историческая справка)

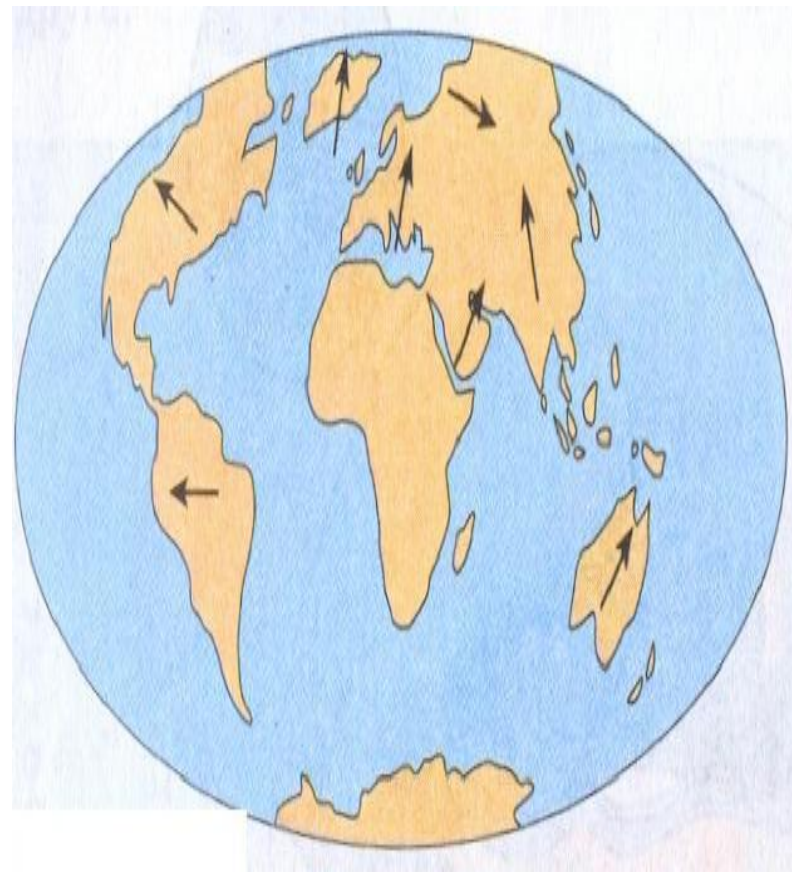


В середине мезозоя, примерно около 200 млн. лет назад Атлантического океана не существовало. В те времена Америка, Африка и , возможно, Антарктида составляли единый материк, а на месте Карибского моря была суша.

В юрское время материк раскололся под воздействием внутренних сил земли на отдельные плиты. Они начали движение в обе стороны от осевого раскола.



135 млн лет назад



В настоящее время

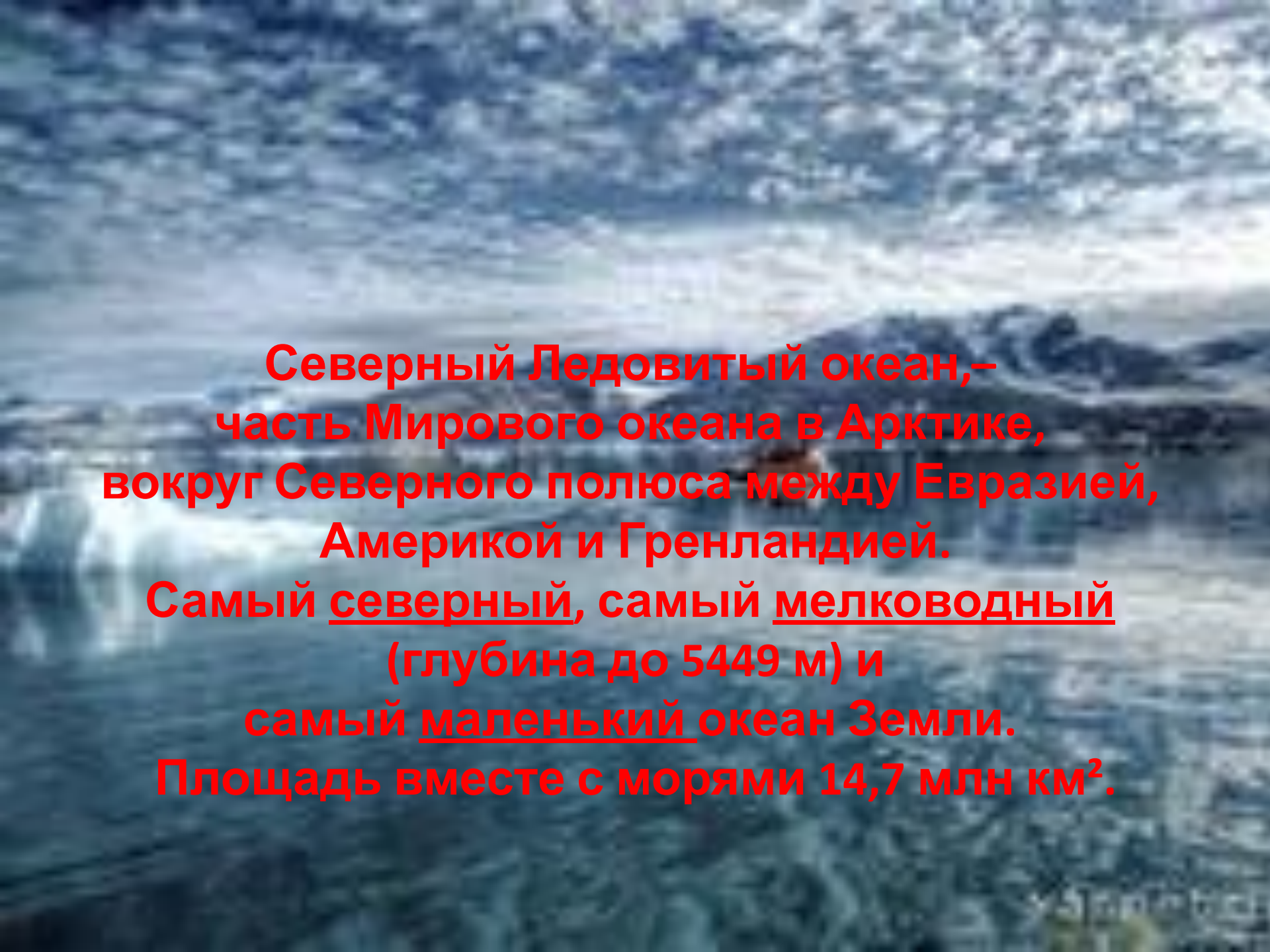
Рельеф дна

- Почти посередине океана проходит Срединно - Атлантический хребет
- Длина – 17000 км
- Ложе – океанические равнины.
- ср. глубина – 3600 м
- наибольшая глубина – 8 742 м (желоб Пуэрто-Рико)

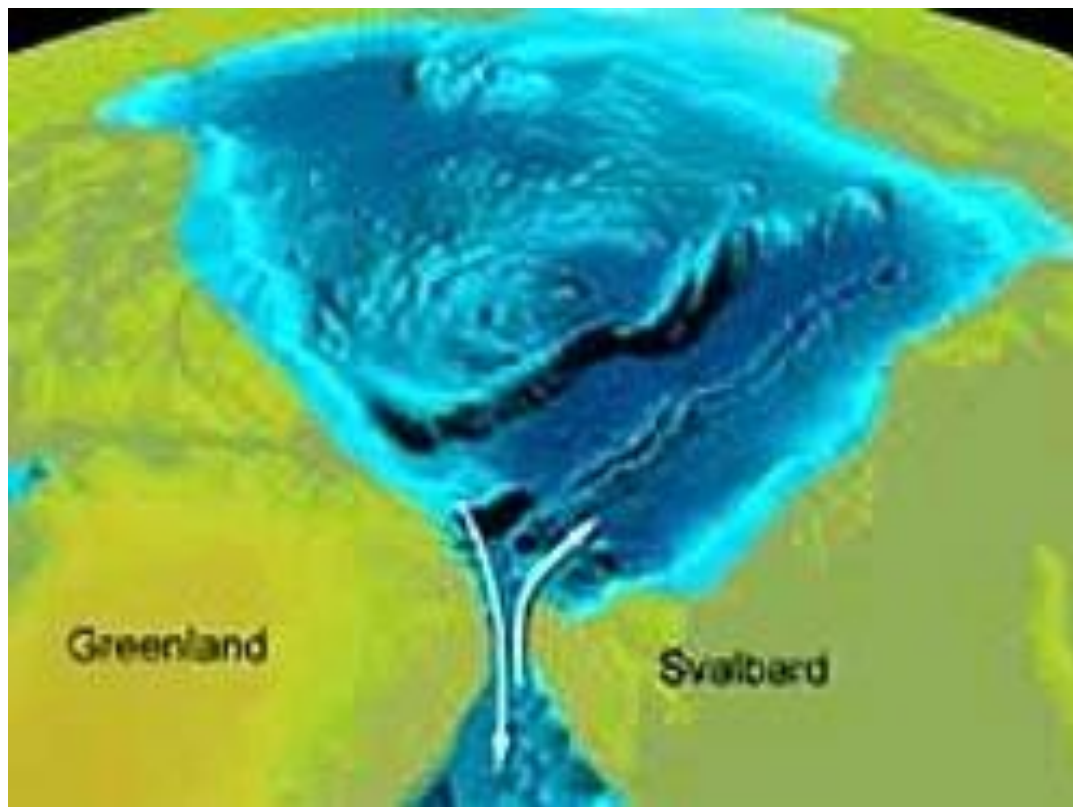




Северный Ледовитый океан

An aerial photograph of a vast, snow-covered mountain range. The terrain is rugged and covered in white snow, with some rocky outcrops visible. In the middle ground, a small, dark wooden cabin or structure is situated on a slope. The sky is overcast and grey, suggesting a cold, winter day. The overall scene is desolate and majestic.

**Северный Ледовитый океан, –
часть Мирового океана в Арктике,
вокруг Северного полюса между Евразией,
Америкой и Гренландией.
Самый северный, самый мелководный
(глубина до 5449 м) и
самый маленький океан Земли.
Площадь вместе с морями 14,7 млн км².**



**Северный Ледовитый океан когда-то был пресным озером,
соединенным с Атлантикой узким проливом.**

**18 миллионов лет назад пролив между Гренландией и
Европой стал расширяться. Постепенно солёная вода
Атлантики начала поступать в Арктику, превращая пресное
озеро в океан.**

Задание 1. Используя физическую карту мира, карты атласа и УЧЕБНИК, заполните таблицу.

План характеристики	Названия океанов	
	Атлантический	Северный Ледовитый
1. Площадь, млн км ²		

2. В каких климатических поясах расположен океан		
3. Наибольшие моря и заливы		
4. Проливы, которые соединяют с другими океанами		
5. Особенности океанических течений		
6. Материки и наибольшие острова, которые омывает океан		
7. Средняя глубина, м		
8. Максимальная глубина, м		
9. Представители растительного и животного мира		

Домашнее задание

- Параграф 16, задание в рабочей тетради, зад. 1 – 4.

СПАСИБО ЗА ВНИМАНИЕ