

Растительный мир

Разработчик: Зинковец Надежда
Александровна, учитель коррекционных
классов МБОУ «СОШ № 5, г.
Кировска».

Австралия

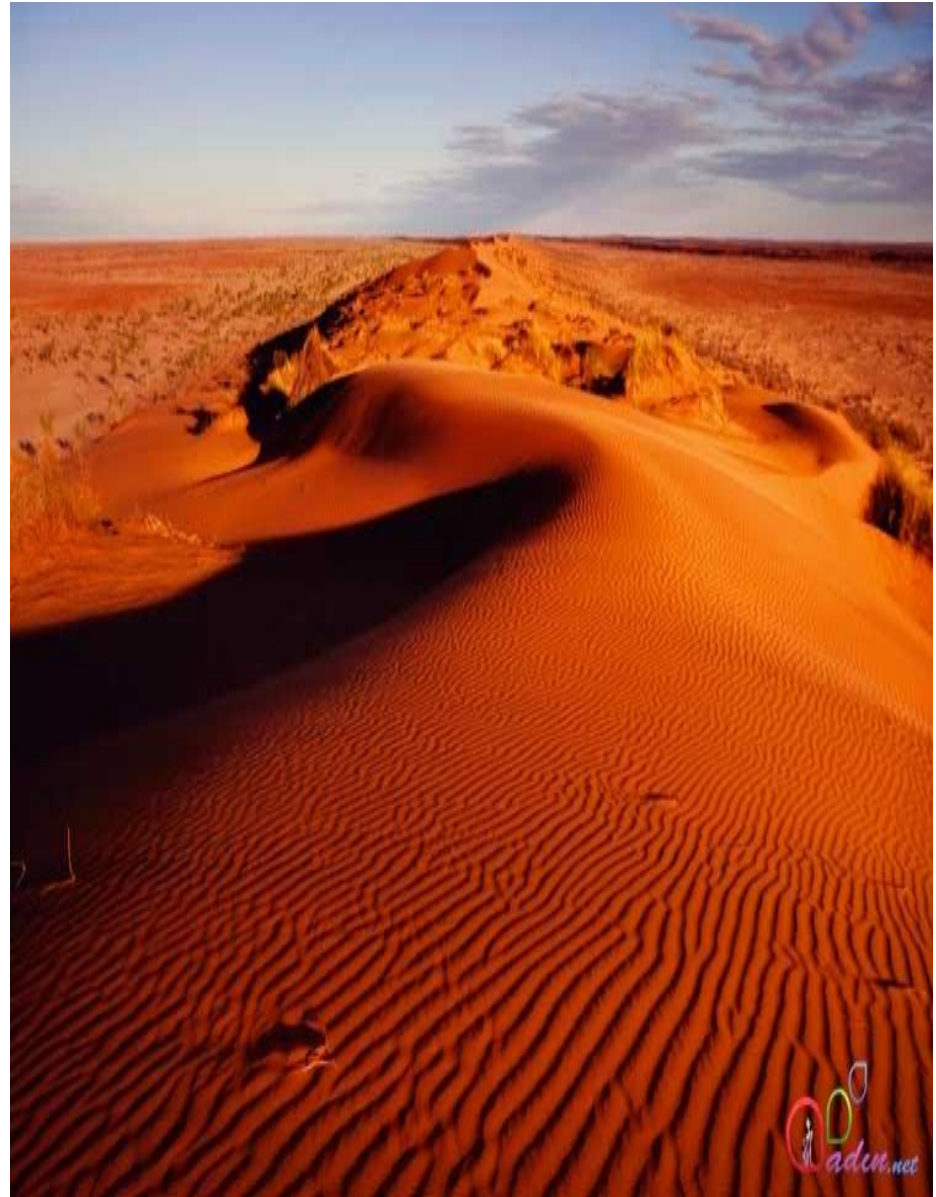
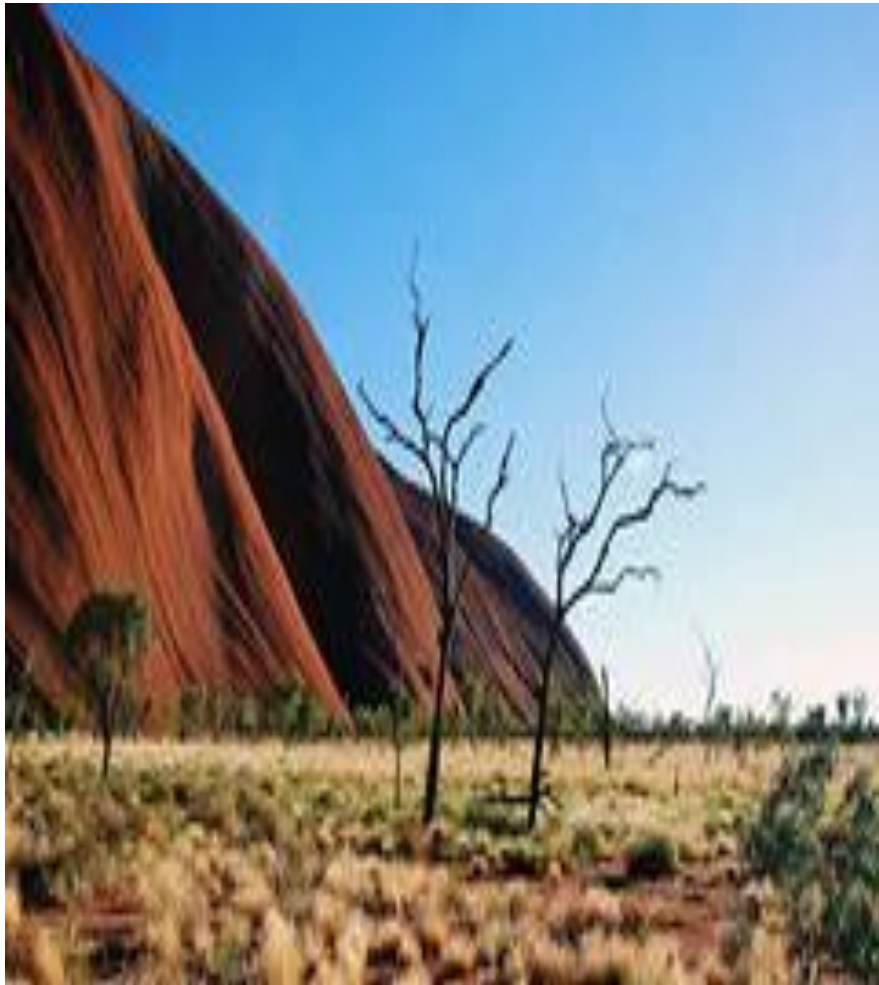


8961 5824254

Растительный мир

- Сравните природные зоны Австралии и Африки (приложение стр.2,8).
- Назовите природные зоны Австралии? В чем сходство с зонами Африки?
- Какая природная зона занимает большую часть материка?

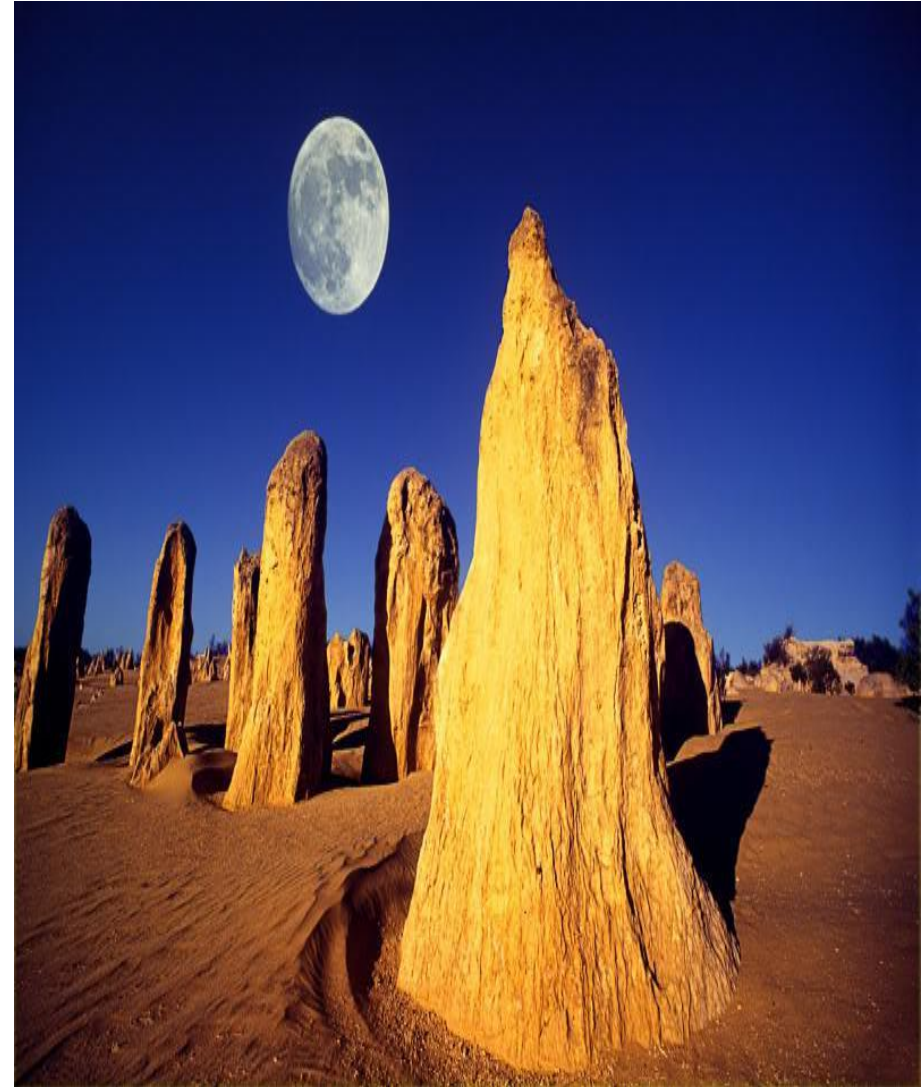
Зона пустынь



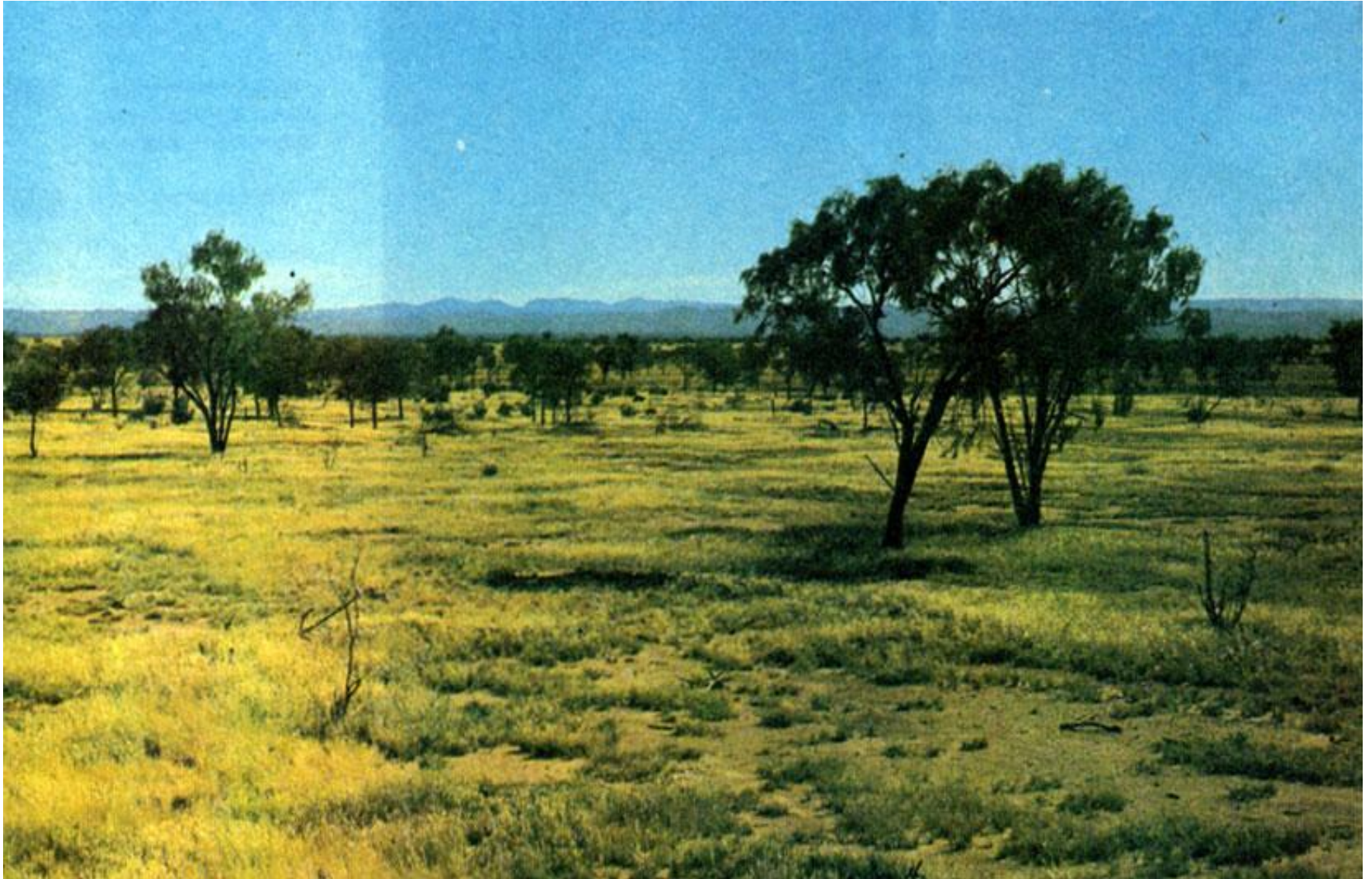
Зона пустынь скрэб



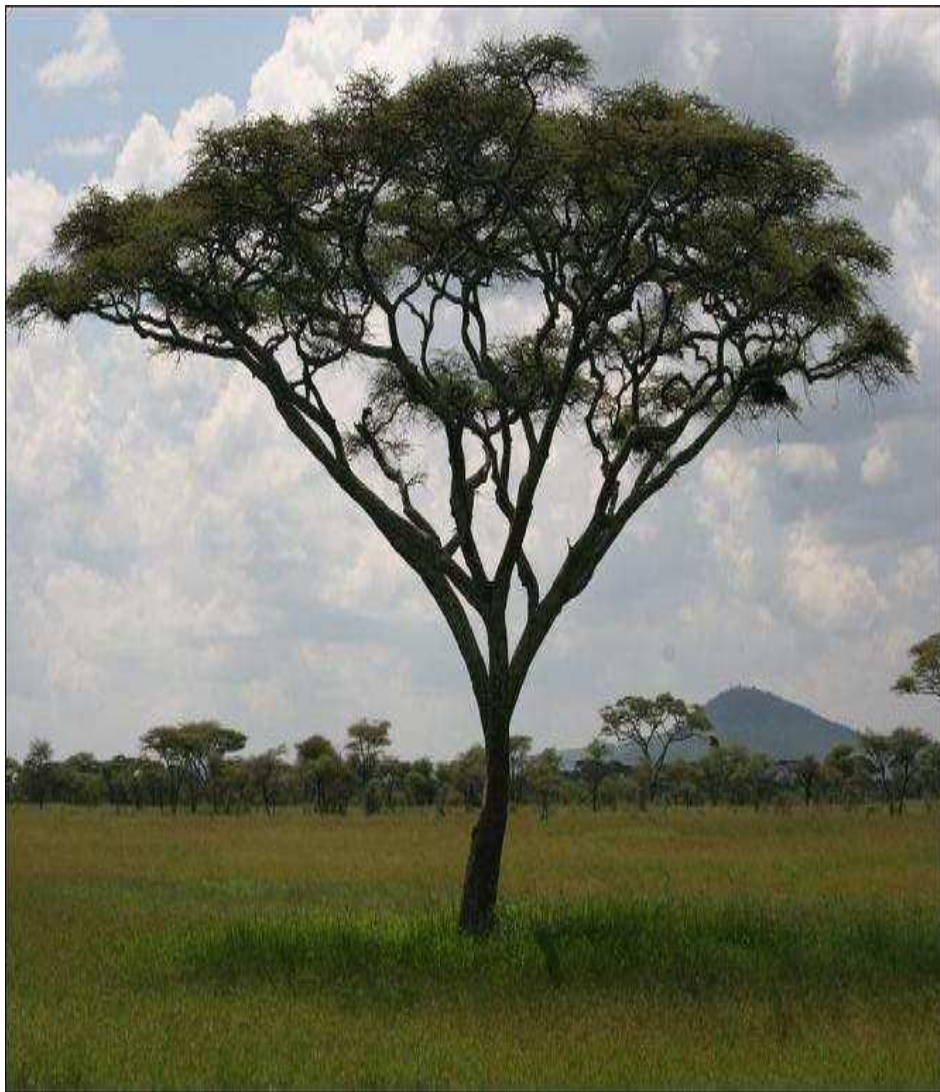
парк Намбунг



Саванны



Растения саванн



Растения саванн

казуарин

травяное дерево



Растения саванн - эвкалипт



Эвкалипт



Герб Австралии



Тропические леса



Тропические леса



Австралийский тропический лес
© Кропотов Лев Аркадьевич / Фотобанк Лори



lori.ru/4666526



Тропические леса - пальмы



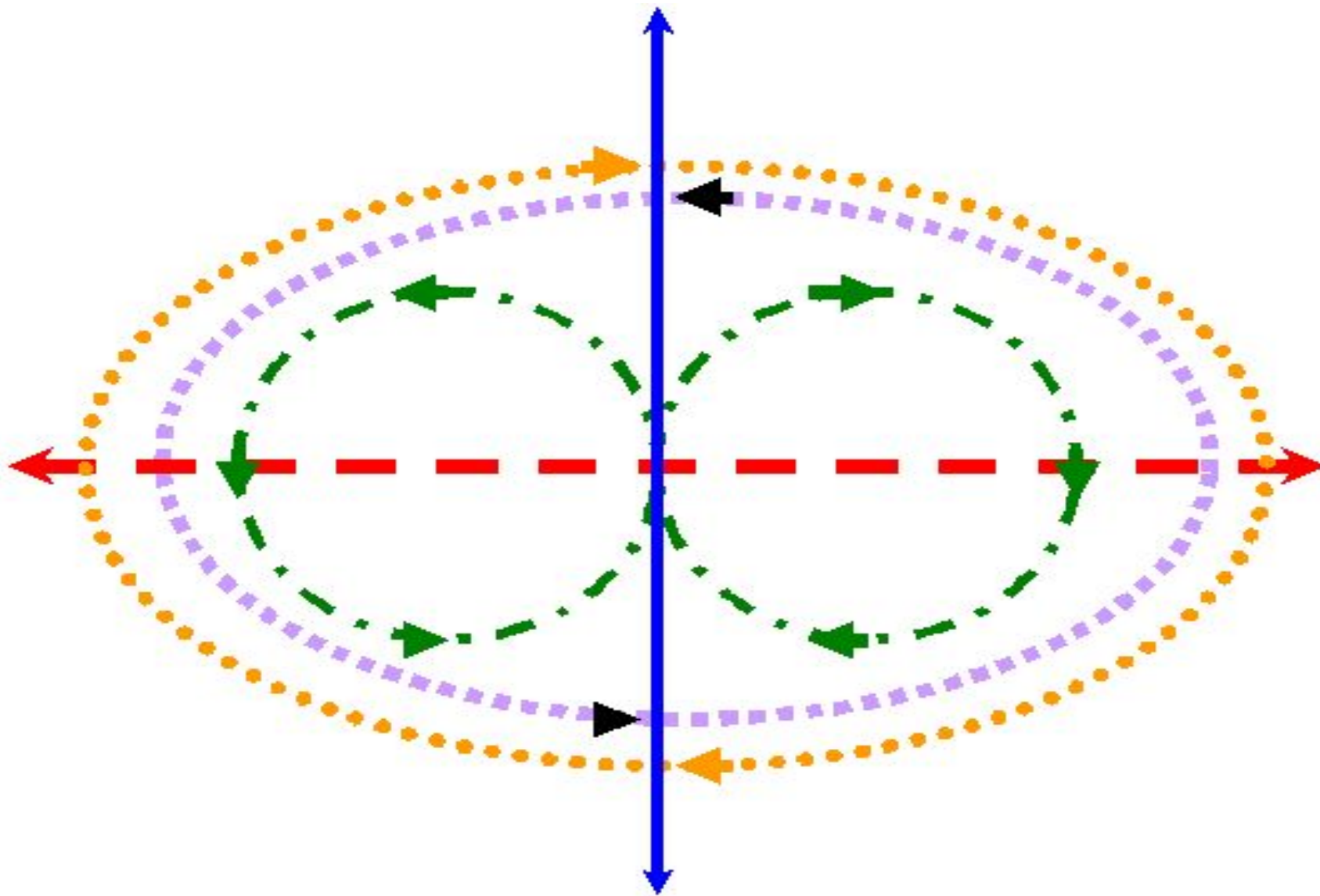
Хлебное дерево



Мангровые леса



Гимнастика для глаз



Закрепление изученного

- Расскажите о разнообразии растительного мира Австралии.
- Что в Австралии называют скрэбом?
- Какое растение называют символом страны? Как его используют?
- Составьте рассказ об одном из растений Австралии.
- Выполнение заданий в рабочей тетради стр. 60-62.

Итоги

- Я понял (а).....
- Я учился (ась)...
- Я работал (а).....

Домашнее задание

- Читать и отвечать на вопросы стр.75-77.
- Написать реферат-сообщение об одном из растений Австралии.