

АНТАРКТИДА



Рельеф материка



Берег Антарктиды



Антарктические Анды



Ледник Бирдмор



Ледник Росса



Крестовский вулкан



впадина Бентли

- В Западной Антарктиде находится и глубочайшая впадина— впадина Бентли. Глубина впадины Бентли, заполненной льдом, достигает 2555 м ниже уровня моря.

Вулкан Эребус



Полярные пустыни



Озера Антарктиды



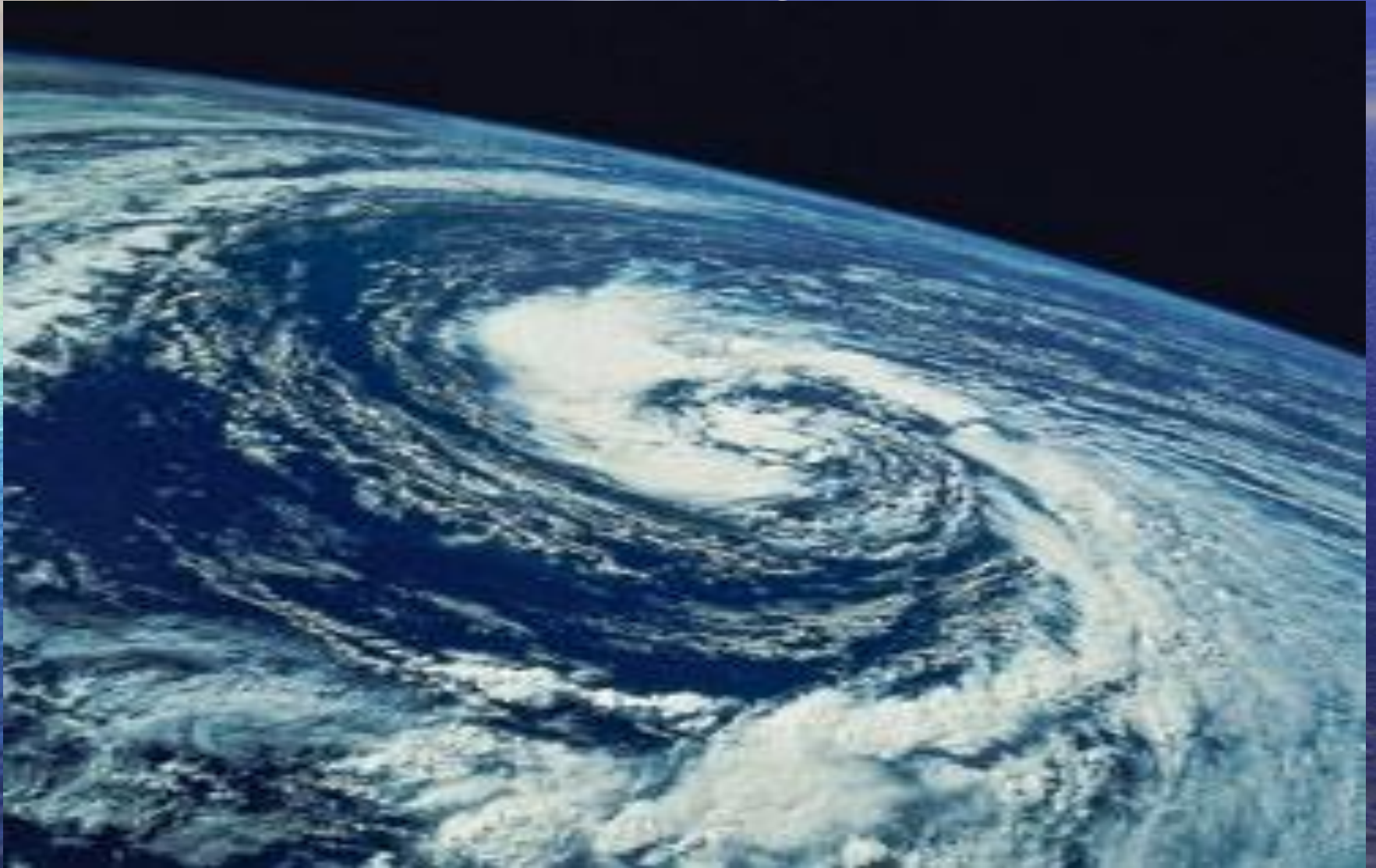
Самое крупное озеро Антарктиды- озеро «Восток»



Климатические условия



Климат





Зона наибольшего выпадения осадков

