

**Определи субъект  
Дальневосточного района по  
описанию**

**Регион и его центр названы в честь известного русского землепроходца. Главные отрасли хозяйства региона — речное и морское судостроение, передельная металлургия, нефтепереработка, целлюлозно-бумажное производство и рыбная промышленность.**

ХАБАРОВСК



Герасим  
Павлович  
ХАБАРОВ

Самый южный и самый большой по численности населения регион на Дальнем Востоке. Про этот регион России первые его исследователи писали: «Соболь здесь встречается с тигром, а виноград обвивает ель». Омывается морем..... Главная река - ....., крупнейшее озеро - ..... Ведется добыча и переработка полиметаллических и оловянных руд. Здесь строят суда, производят военные вертолеты «Черная акула», выращивают рис и сою. В регионе расположен крупнейший российский порт на Тихом океане - .....



ХАБАРОВСКИЙ КРАЙ

ЕВРЕЙСКАЯ  
АВТ. ОБЛ.

Хабаровск

Амур

Хор

Наолихэ

КИТАЙ

Жаохэ

Бикин

ПРИМОРСКИЙ  
КРАЙ

Уссури

Бол. Уссурка

Мулинхэ

оз.  
Ханка

Сунгача

Лесозаводск

Малиновка

Кировский

Арсеньевка

Чугуевка

ЯПОНСКОЕ  
МОРЕ



# Уссурийская тайга



# Уссурийская тайга

Особым разнообразием растительности отличаются леса в Приморье и Южном Приамурье – Уссурийская тайга.



Амурский бархат



Железная берёза



Маньчжурский клён



Женьшень





Это регион с одной из самых больших в России долей городского населения. Он является центром золото - добычи страны. В центре региона, получившем статус города только в 1939 г., начинается важнейшая дорога этого края — Колымский тракт и расположен Институт биологических проблем Севера.



**Якутск**

**Магадан**

П-ОВ НАМЧАТКА

# Колымский тракт



# Добыча на коренном месторождении



# Магадан



Это крупнейший по площади субъект РФ.

Титульный народ исповедует православие и относится к тюркской языковой группе. В бассейне р.

\_\_\_\_\_ добываются почти все алмазы в нашей стране. Здесь расположен полюс холода Северного полушария

\_\_\_\_\_. Из-за тесного соседства ландшафтов редкостойной тайги и ковыльных степей центральную часть этого региона называют «тайгостепью».

# Город Мирный



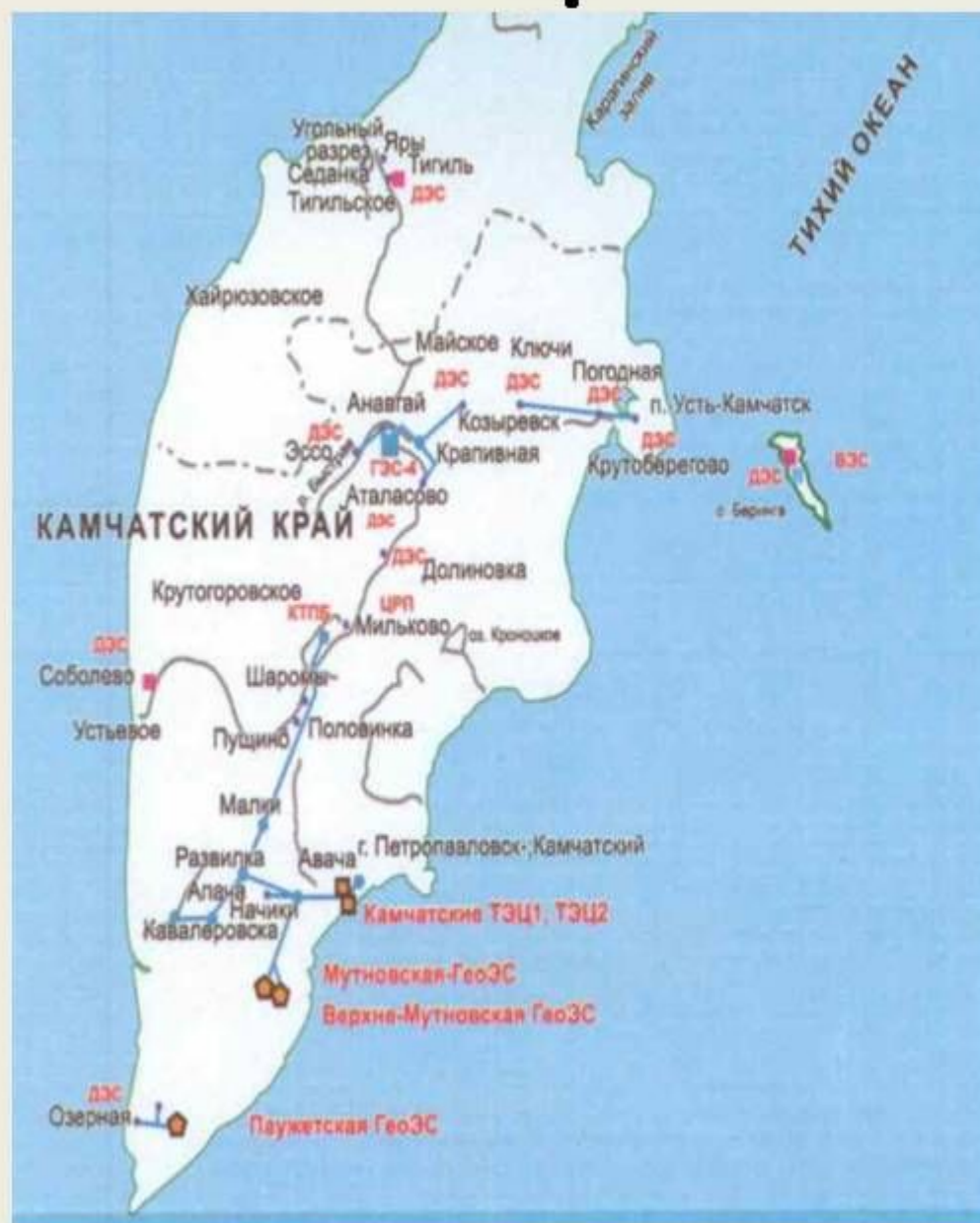
# Как добывают алмазы



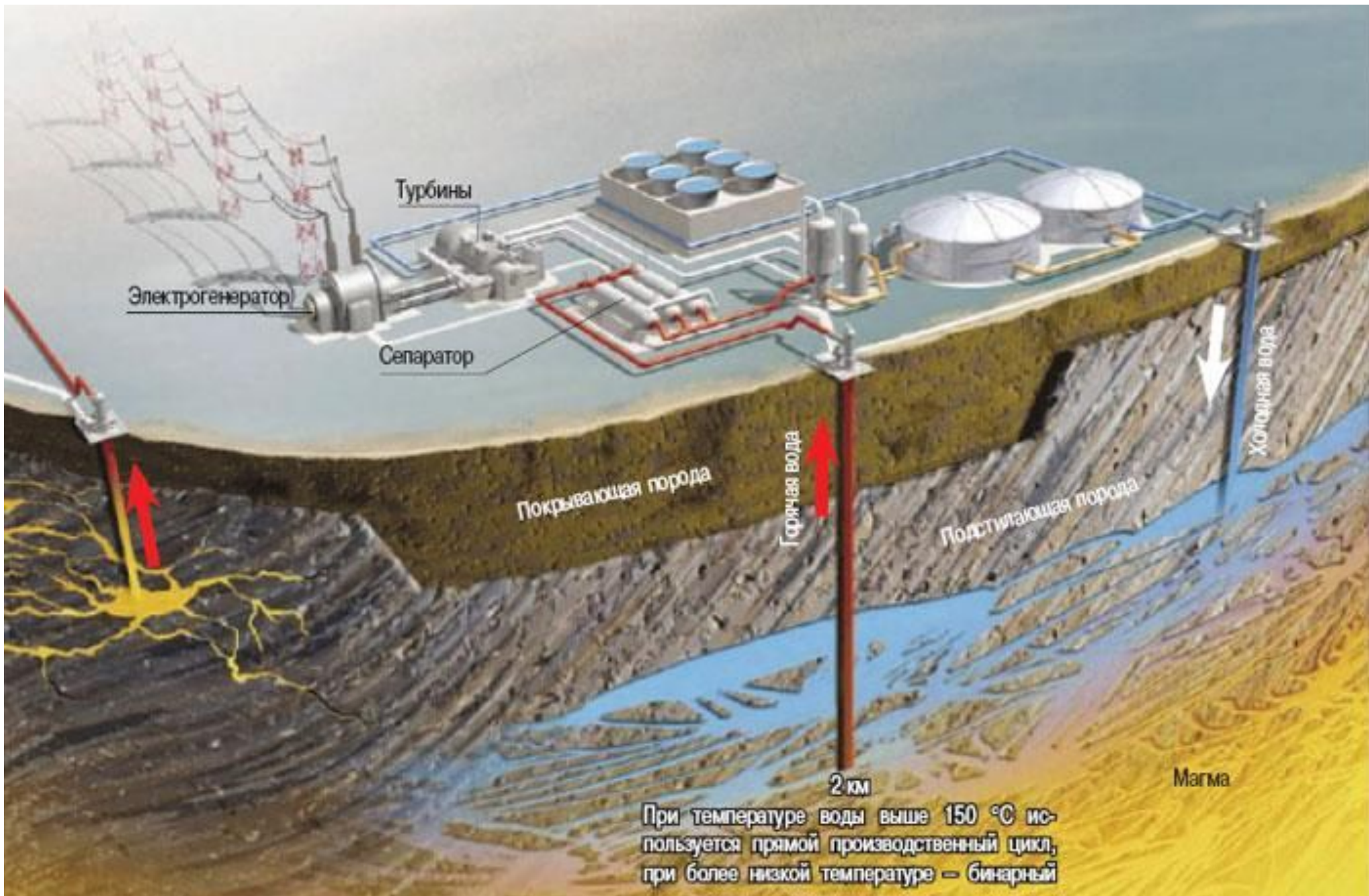


**Это край вулканов и гейзеров.  
Высочайший действующий  
вулкан \_\_\_\_\_ . Энергию  
тепла Земли использует  
геотермальная электростанция.  
Это самый снежный район  
нашей страны.**

# Геотермальные станции



**Паужетская геотермальная электростанция на Камчатке около вулканов Кошелева и Камбального. Старейшая геотермальная электростанция на территории России, введена в эксплуатацию в 1966 году на Паужетском геотермальном месторождении.**



# Мутновская геотермальная электростанция



# Ключевская сопка



Это единственная в России островная область, расположенная на острове ..... и на ..... островах, страдает от землетрясений, тайфунов и цунами. Здесь добывают нефть, газ и уголь. Главная отрасль промышленности — рыбная, развита лесная и целлюлозно-бумажная промышленность.



Комсомольск-на-Амуре

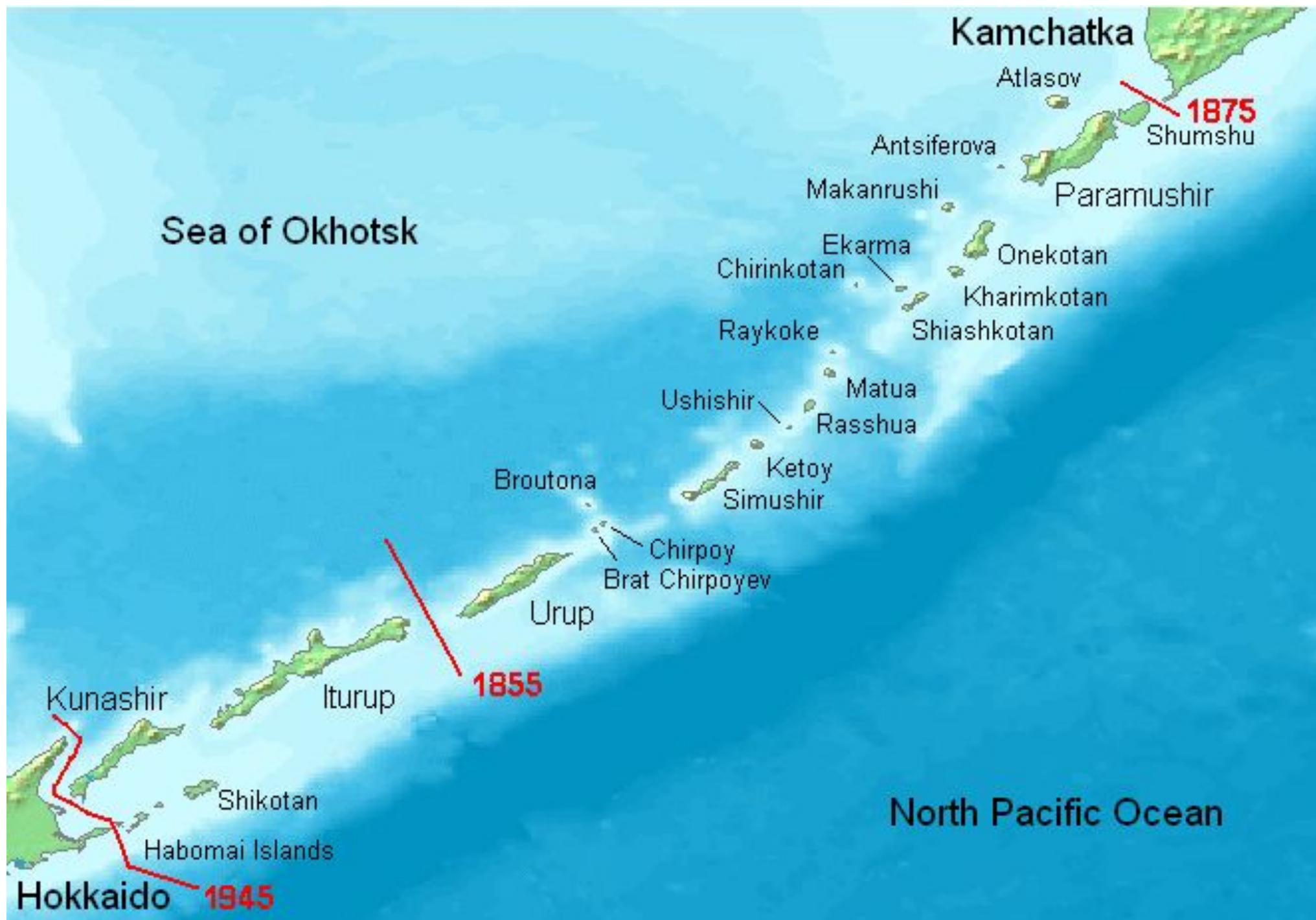
Хабаровск

остров  
Сахалин

Южно-Сахалинск





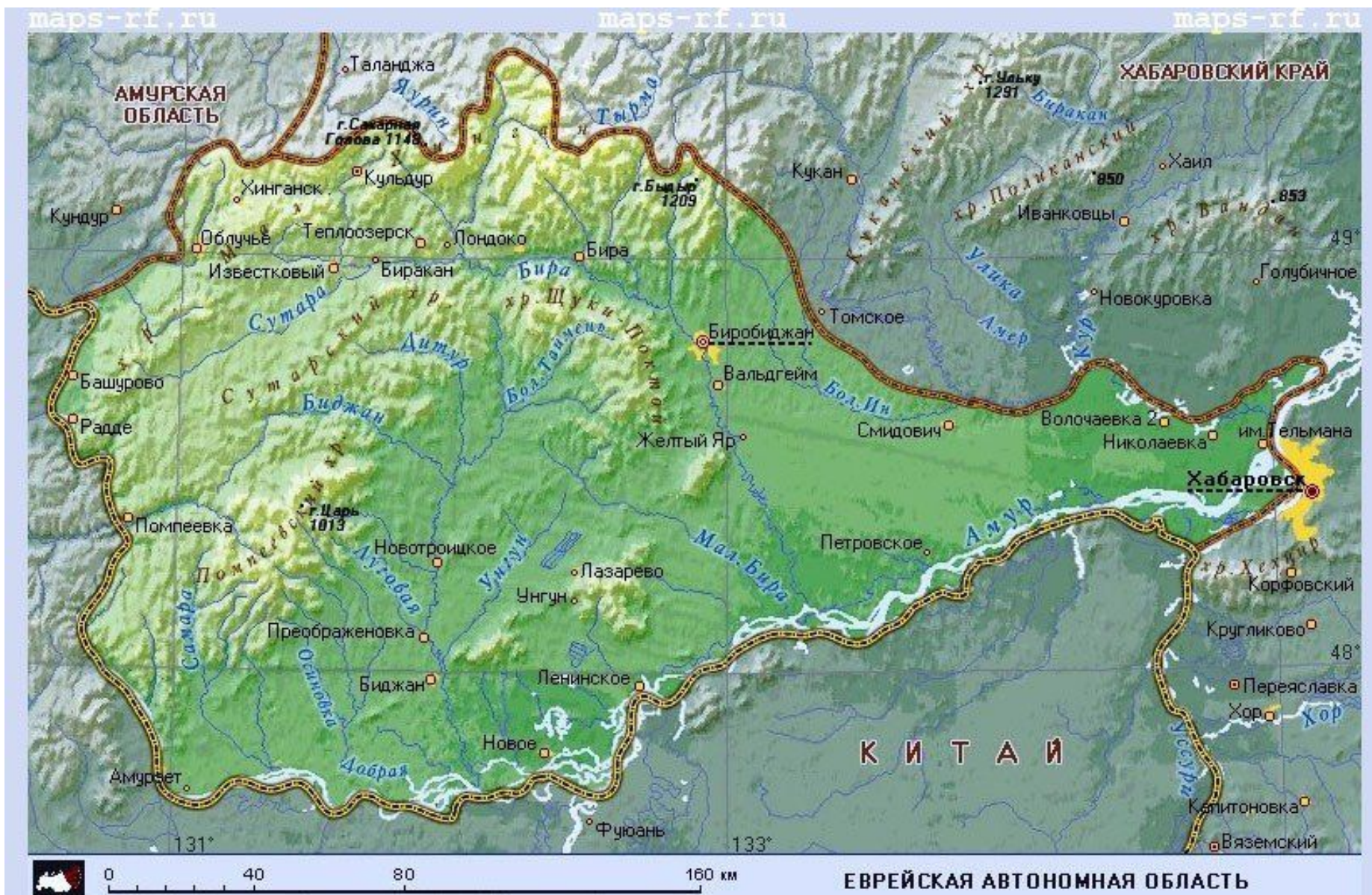


# Курильские острова



**Эта автономная область образована в 1934 г. и названа именем народа, широко распространенного по всему миру и имеющего собственное государство. Доля титульного народа около 3%. Здесь производят сельскохозяйственные машины, трансформаторы и трикотажные изделия. Развито мясное животноводство и пчеловодство, выращивают пшеницу, сою и картофель.**

# Еврейский АО



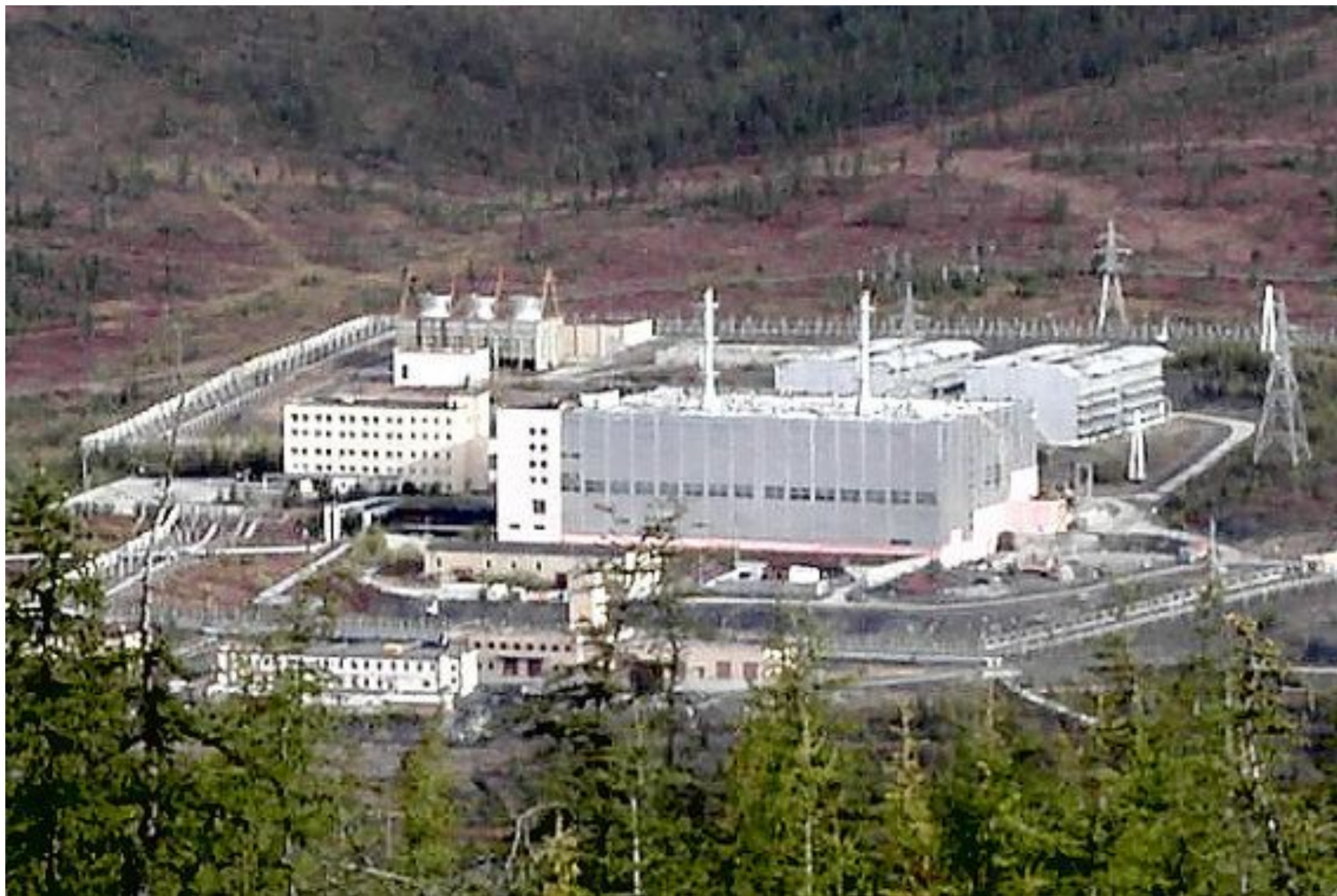


**Этот самый восточный регион страны расположен в трех полушариях (Северном, Восточном и Западном). Основная отрасль хозяйства — горнодобывающая промышленность. Развиты также оленеводство, рыболовство и охота на пушного и морского зверя. Здесь находится единственная за Уралом атомная электростанция - Билибинская.**

# Чукотский АО



# Билибинская АЭС





Эта область названа по главной  
реке Дальнего Востока. По ее  
территории проходят  
Транссибирская магистраль и  
БАМ. Это житница всего района,  
выращивание сои на .....  
равнине имеет  
общегосударственное значение.  
На р. .... построена крупная  
ГЭС.



**Республика Саха  
(Якутия)**

**КИТАЙ**

**Хабаровский  
край**

**Благовещенск**

# Зейская ГЭС





БУРЕЙСКАЯ ГЭС

# Зейско-Буреинская равнина



- 1. Хабаровский край**
- 2. Приморский край**
- 3. Магаданская область**
- 4. Республика Саха (Якутия)**
- 5. Камчатский край**
- 6. Сахалинская область**
- 7. Еврейская автономная область**
- 8. Чукотский автономный округ**
- 9. Амурская область**