

Северный Ледовитый океан

Учитель географии:
Хайновская
Вера Ивановна

Северный Ледовитый океан

Расположен между Евразией и Северной Америкой.

Площадь 14,75 миллионов км²,
средняя глубина 1225 м,
наибольшая глубина 5527 м в
Гренландском море.

Объём воды 18,07 миллионов км³.
К Северному Ледовитому океану
примыкают территории
Дании (Гренландия), Исландии,
Канады, Норвегии,
России и Соединённых Штатов Амери



Северный Ледовитый океан самый маленький по площади, самый мелкий по глубине и самый холодный по температуре воды из всех океанов Земли.

Но зато, именно его исследование и освоение потребовали от человека наибольших усилий.

А по количеству островов он занимает второе место после Тихого океана.



Острова и

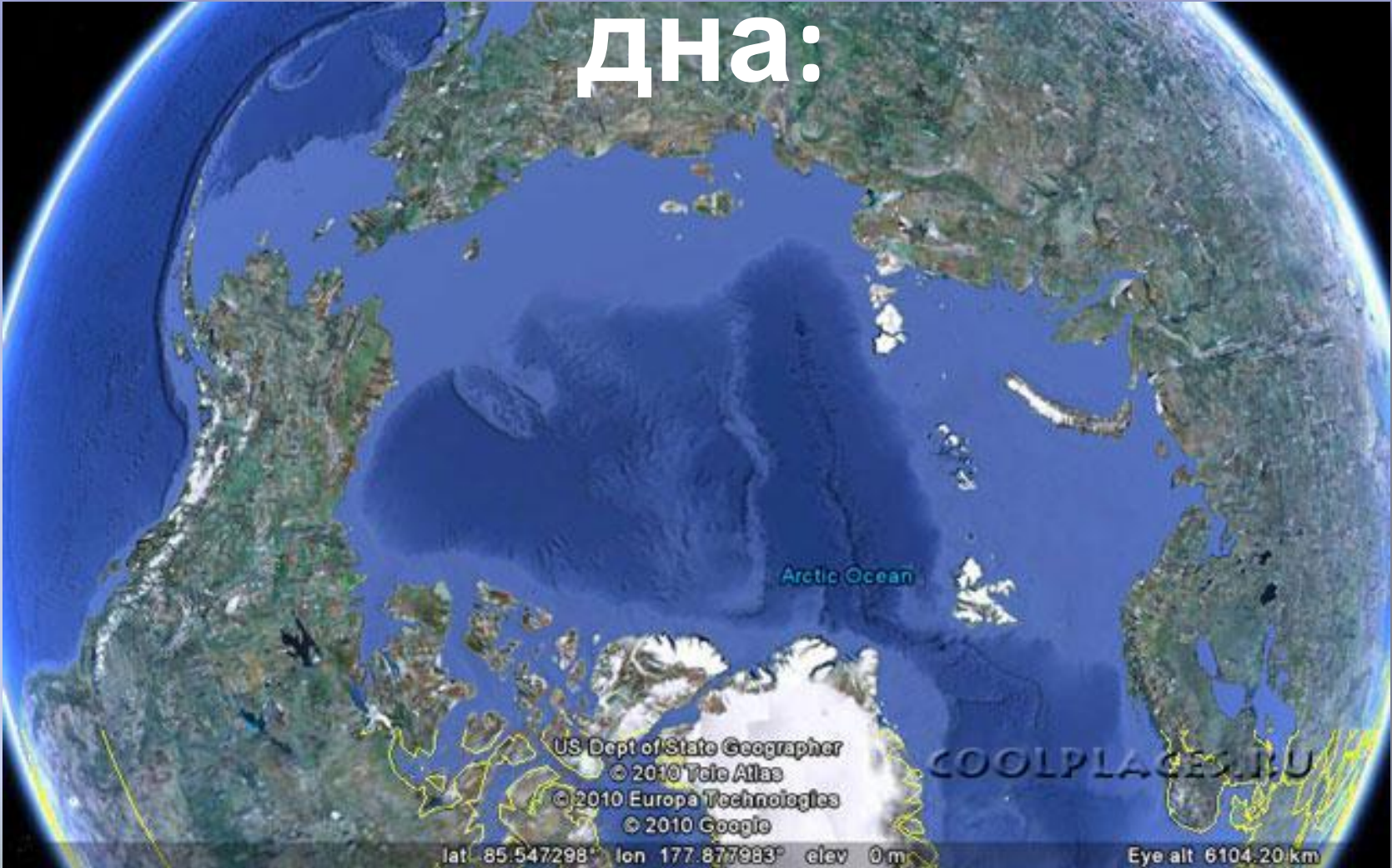
4

пе



Рельеф

дна:



Океан принято делить на 3 обширные акватории:

Арктический бассейн, включающий глубоководную

центральную часть океана;

Северо-Европейский бассейн, включающий материковый склон Баренцева моря;

Канадский бассейн, включающий акваторию проливов Канадского архипелага, Гудзонов залив и море Баффина.



Окраинные моря (с запада на восток):

Баренцево море,

Карское море,

море Лаптевых,

Восточно-Сибирское море,

Чукотское море,

море Бофорта,

море Линкольна,

море Вандела,

Гренландское море,

Норвежское море.

Внутренние моря:

Белое море,

море Баффина.



Самым крупным заливом является Гудзонов залив:

ЛЕДОВЫЙ РЕЖИМ



СУШИ

9

- Океан находится в холодном поясе освещенности.
- Полярная ночь длится 189 суток, а полярный день – 178.
- Снег и лед отражают 90% солнечной радиации.



ОРГАНИЧЕСКИЙ МИР ОКЕАНА

- Белые медведи
- Моржи
- Морской окунь
- Белуха
- Сельдь
- Треска



Ламинария



Фукус

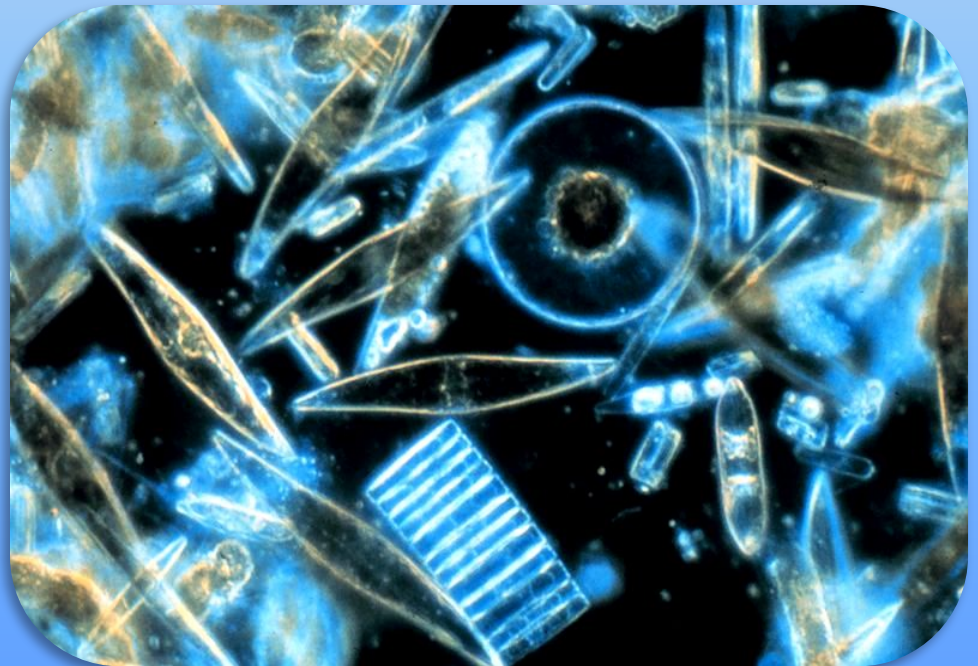


Анфельция

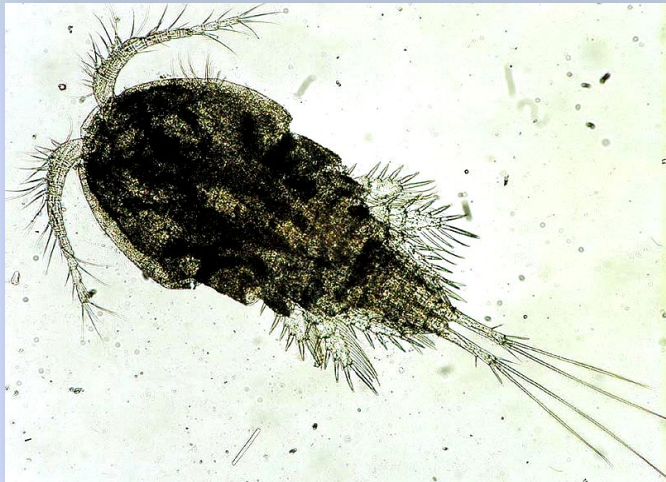


зостера

Диатомовые



Веслоногие рачки



кишечнополостные

13

ые



оболочники

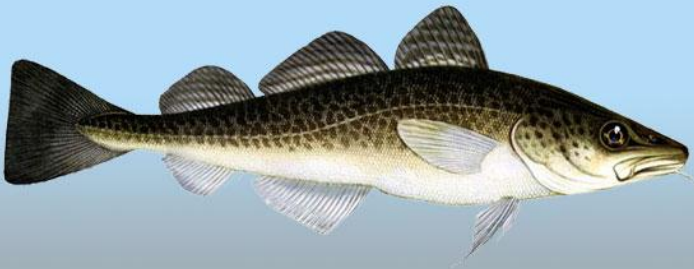
простейшие



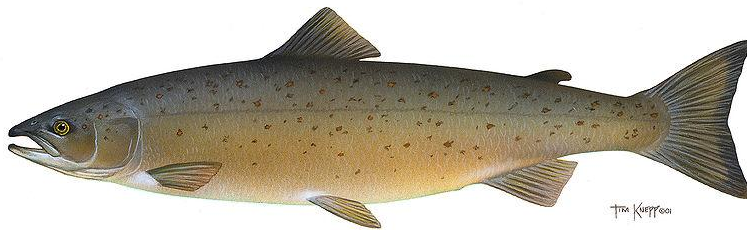
сельдь



камбала



треска

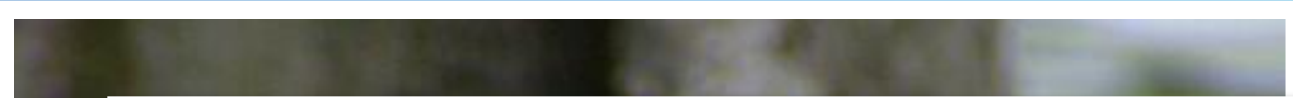


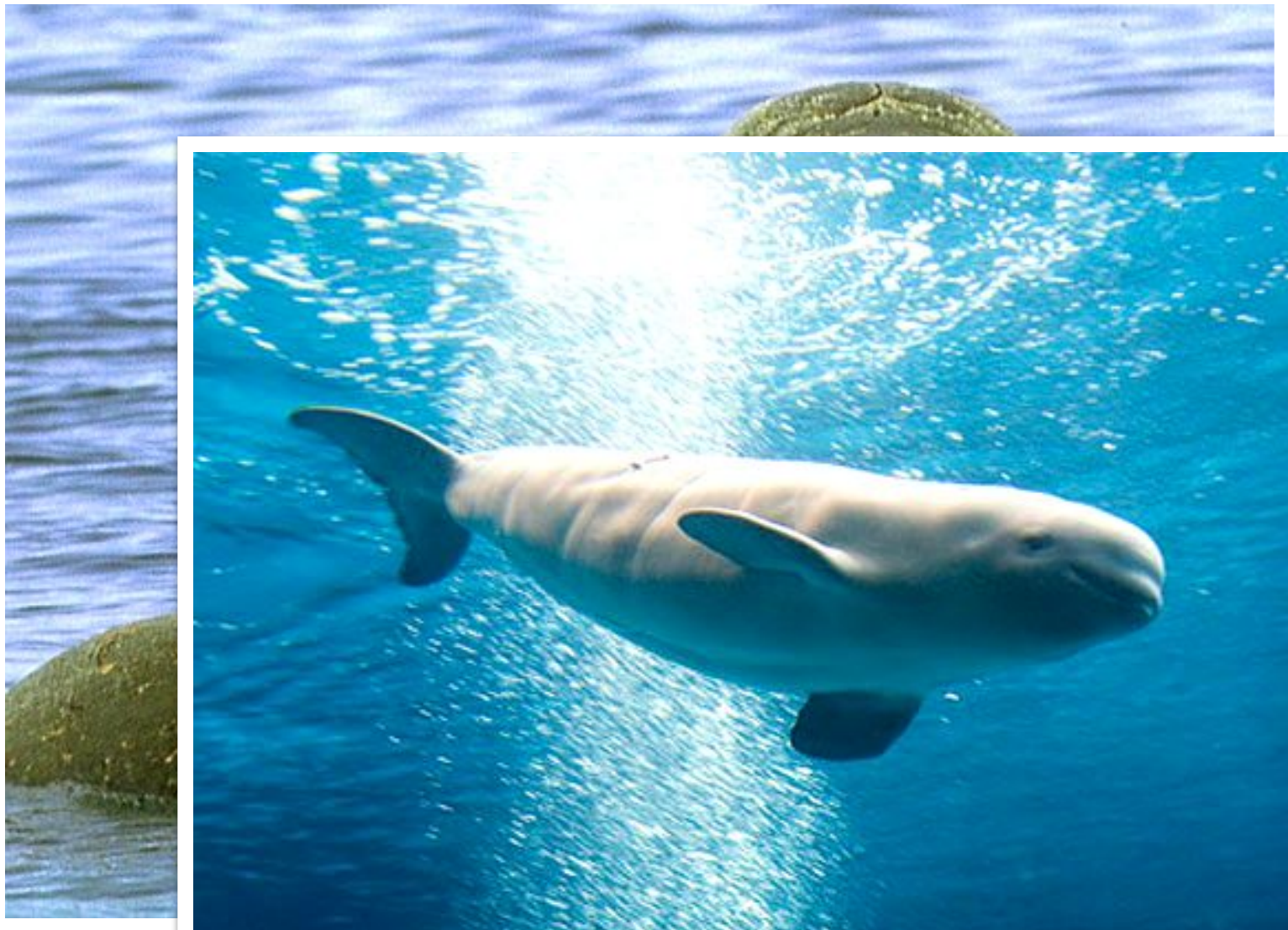
лосось

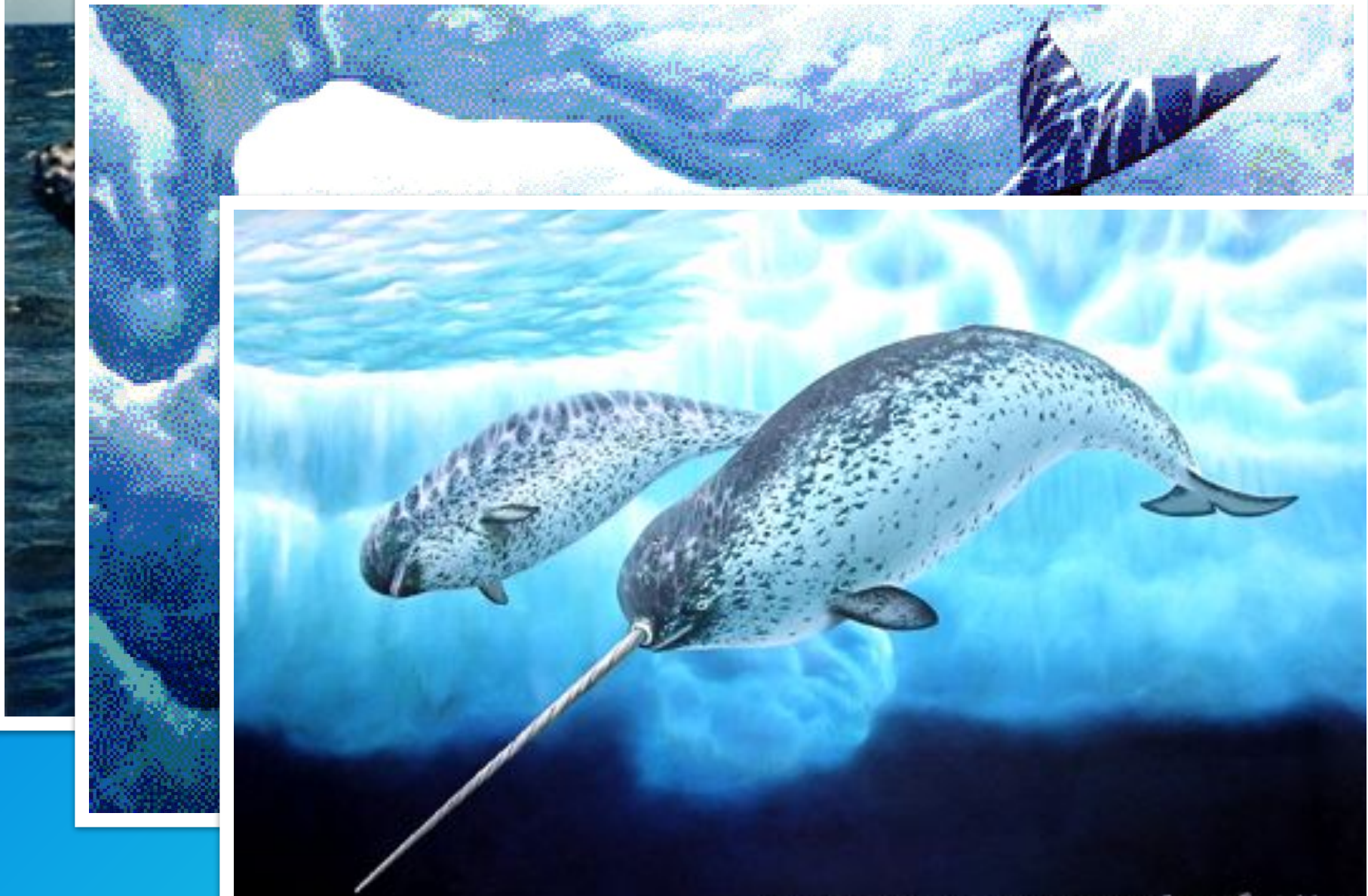


Скорпена













коралл



Медуза цианея

МИДИИ

ХОЗЯЙСТВЕННОЕ ИСПОЛЬЗОВАНИЕ

- кратчайший морской путь между Дальним Востоком и Европейской частью России, главная судоходная магистраль России в Арктике.
- Часть морей является промысловыми (ведется отлов трески, палтуса, пикши и др.)
- Развивается марикультура. Например в России в Белом море выращивают мидий.
- Северный Ледовитый океан с прилегающими территориями суши — это громадный нефтегазоносный супербассейн, содержащий богатейшие запасы нефти и газа. Прежде всего это Западно-Сибирская и Арктическая Американская нефтегазоносные области.





вольфра

М



ильмени

Т



берилли

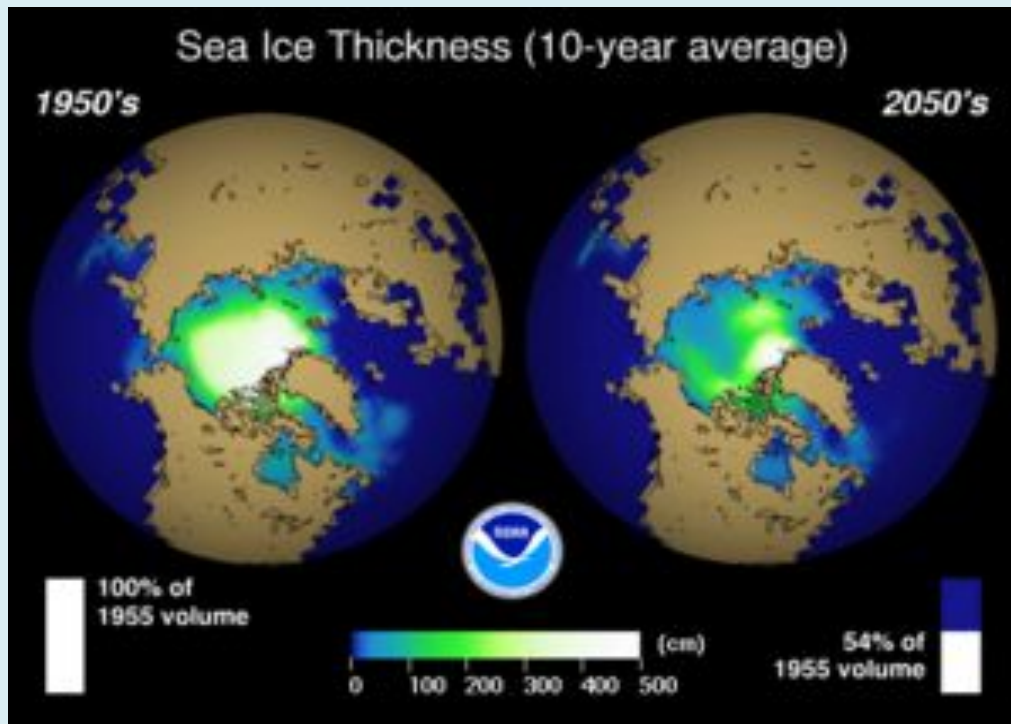
Й



уголь

ОКЕАНУ ГРОЗИТ ОПАСНОСТЬ

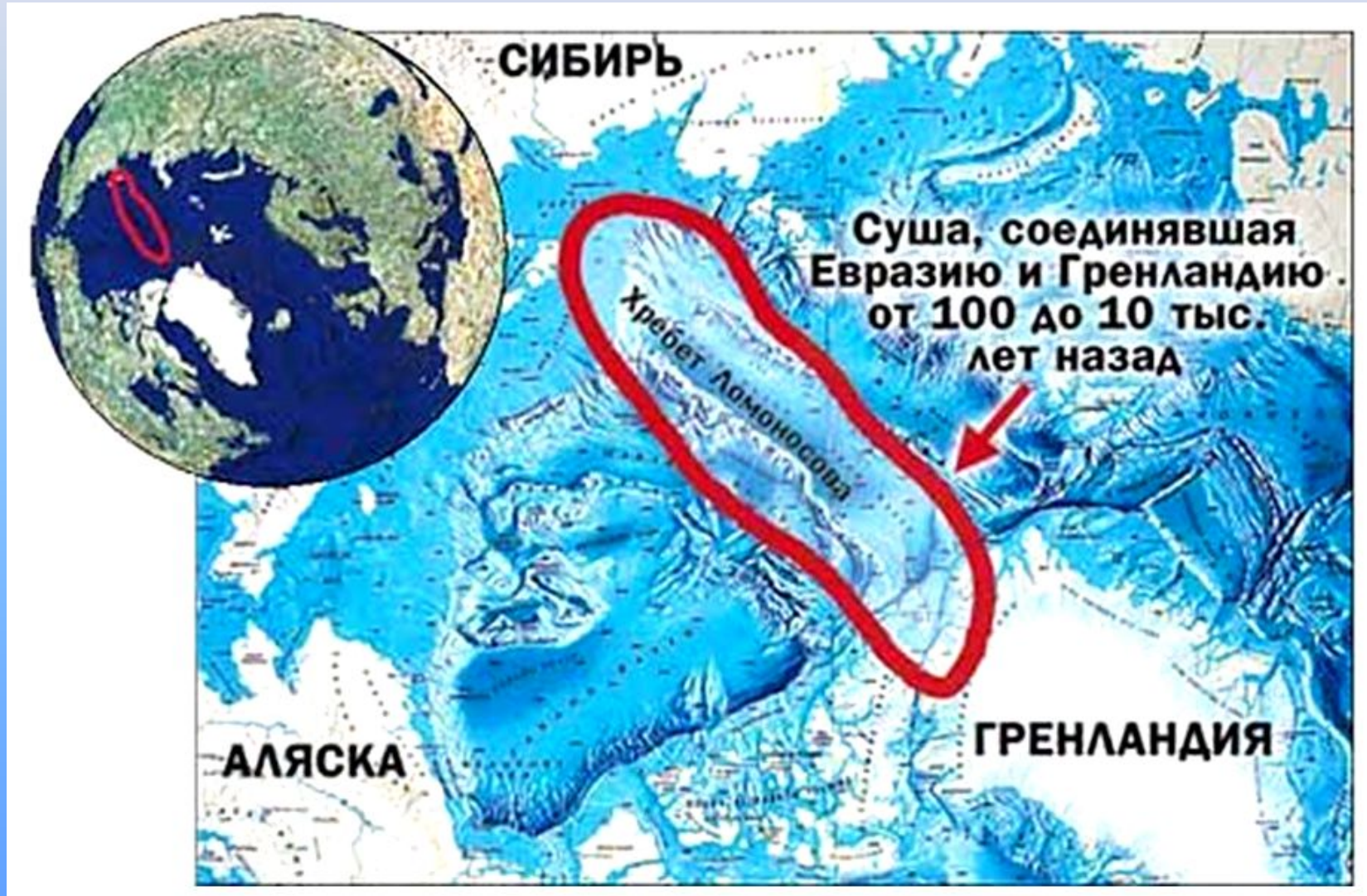
- Северный Ледовитый океан, который во время "холодной" войны был свалкой радиационных отходов из СССР, в последнее время превращается в отстойник для вредных химических веществ со всего мира.
- Таяние вечной мерзлоты, помимо подъема уровня воды в мировом океане, приведет также к большому выбросу углерода в атмосферу. Бактерии, находящиеся в почве, после таяния льда начнут активно размножаться и вырабатывать метан, который является в 20 раз более опасным с точки зрения парникового эффекта, чем углекислый газ. По мнению ученых, больше всего от выброса газов в результате таяния льдов пострадают северные провинции Канады, Аляска и Россия.
- загрязнение вод северных морей нефтепродуктами, сокращение популяции арктических животных и изменение их среды обитания.



Прогноз изменения толщины
ледового покрова
к 2050 году

ИНТЕРЕСНЫЕ ФАКТЫ

Северный Ледовитый океан когда-то был пресным озером, соединенным с Атлантикой узким проливом. 18 миллионов лет назад загадочные передвижения тектонических плит привели к тому, что пролив между Гренландией и Европой стал расширяться. Постепенно (это продолжалось сотни тысяч лет) солёная вода Атлантики начала поступать в Арктику, превращая пресное озеро в океан.



Спасибо за внимание!

