

An aerial photograph of a scenic landscape. In the foreground, there are rolling green hills with a small village of houses with red roofs. A winding road and a stream are visible. In the background, a large blue lake stretches across the horizon, surrounded by more green hills and forests. The sky is clear and blue.

ПЛАН МЕСТНОСТИ. УСЛОВНЫЕ ЗНАКИ.

ГУ СОШ №15 г.Павлодар Даут Жанар

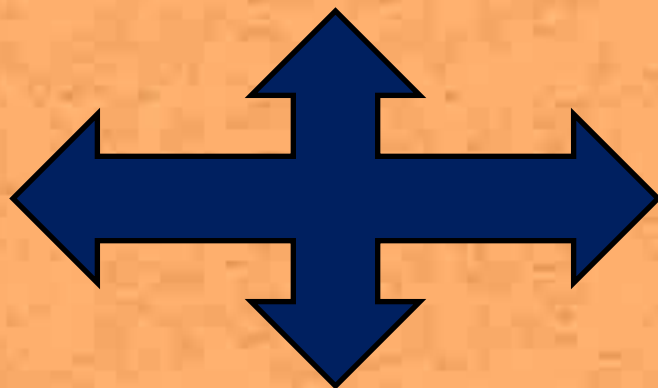
Виды изображений земной поверхности

Аэрофотоснимок

Рисунок

Снимок из
космоса

План
местности





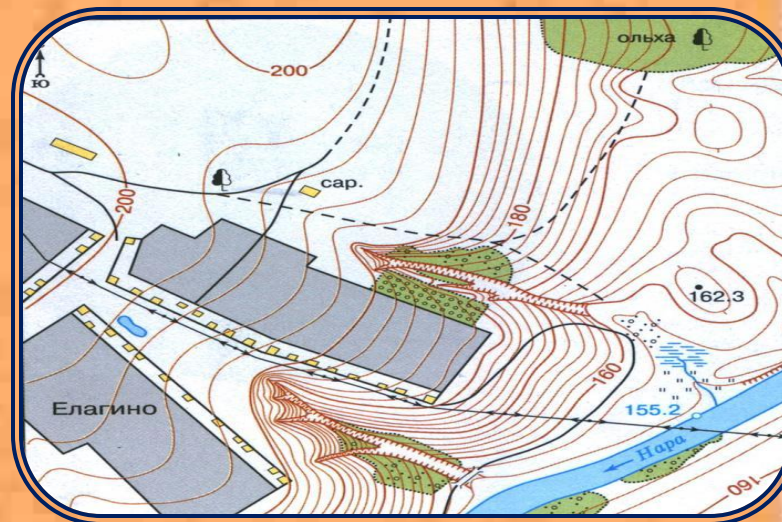
Рисунок



Аэрофотоснимок



Снимок из космоса

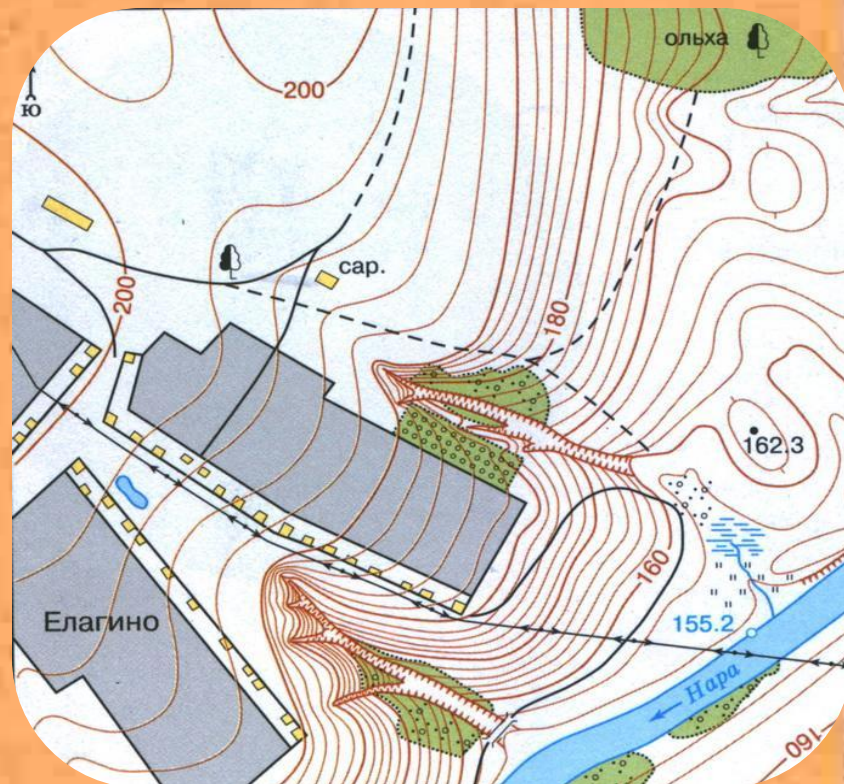


План местности

Сравним два вида изображений



Аэрофотоснимок



План местности

Особенности плана

1) чертёж;

МЕСТНОСТИ:

2) все крупные предметы изображены сверху;

3) по плану можно получить больше информации:

- ◆ о названии населённых пунктов, улиц, рек и т. д.
- ◆ о направлении на север, юг, запад, восток
- ◆ о течении рек
- ◆ о высоте земной поверхности

4) план местности составляется с помощью






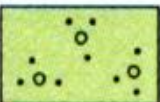



ПЛАН РАССТОЯНИИ

(топографический план) –
это изображение неровности
небольшого участка
земной поверхности
в уменьшенном виде
при помощи условных знаков.



Условные знаки

	Здания (жилые и нежилые)
	Грунтовая (проселочная) дорога
	Полевая дорога, тропа
	Река с отметкой уреза воды
	Озеро, пруд
	Кустарник
	Луг

	Горизонтали
	Отметки высот
	Овраг
	Обрыв
	Лес лиственный
	Болото
	Пашня (а), огород (б)

Требования к условным

3 Цвет 4:

Простота

Непохожесть друг на друга

Одинаковая форма и величина

Изображенные знаки напоминают сами
предметы