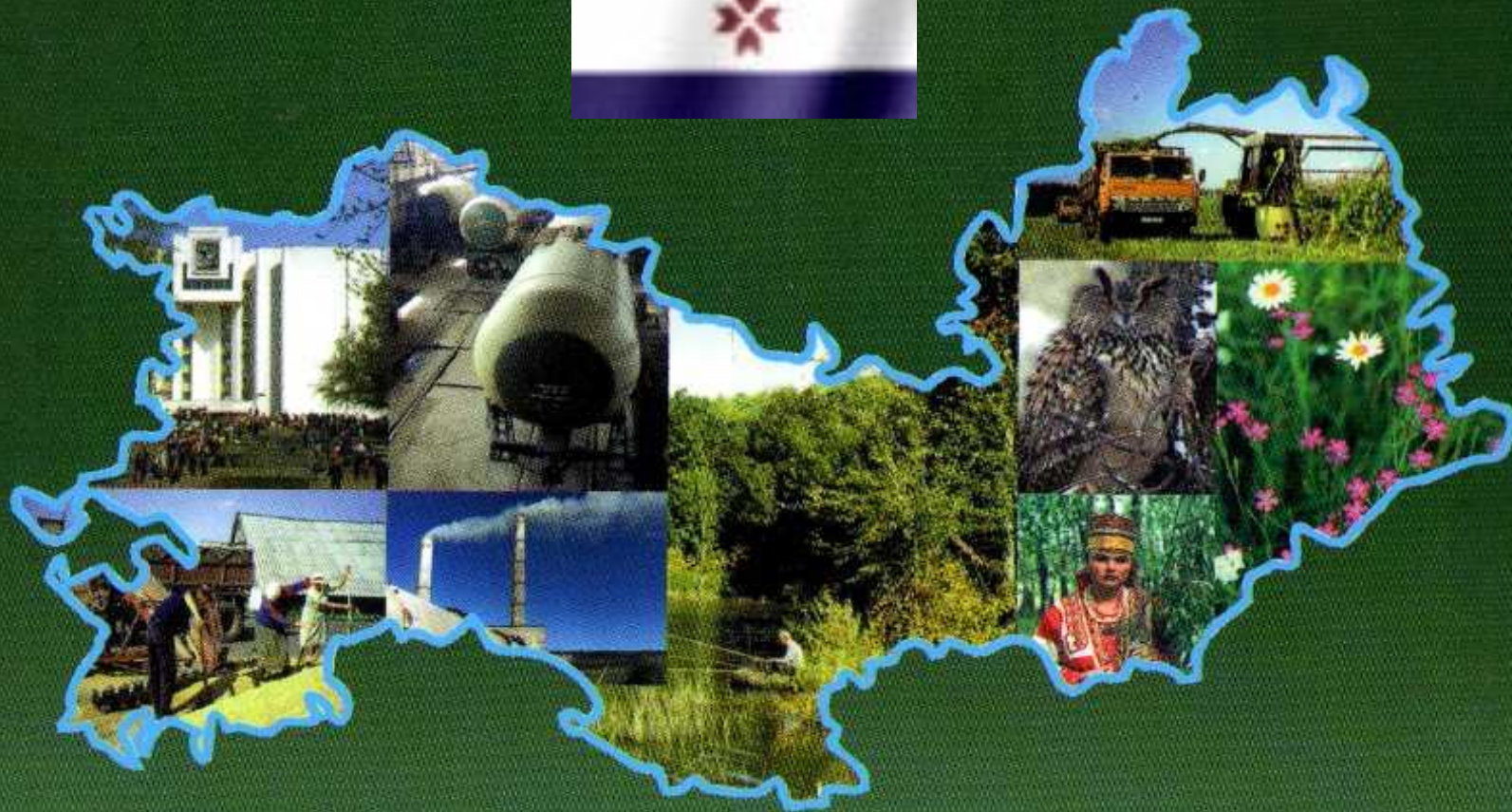


# ГЕОГРАФИЯ

## РЕСПУБЛИКИ МОРДОВИЯ





# Природа Мордовии





## Ой, шумят сады вишнёвые

Ой, шумят сады вишнёвые,  
Лету ягодному быть.  
Сердцу близкую Мордовию  
Разве можно не любить?

На лугах трава медовая,  
На полях хлеба – стеной.  
Я люблю свою Мордовию  
Беззаветно, всей душой!

Здесь озёра светло – синие,  
Вековечный лес кудряв.  
Всюду рощи соловьиные,  
Молодая сень дубрав.

За рекой, за косогорами  
Глянешь – зорька зацвела...  
Льётся песня над просторами  
От села и до села.

**Петр Черняев**



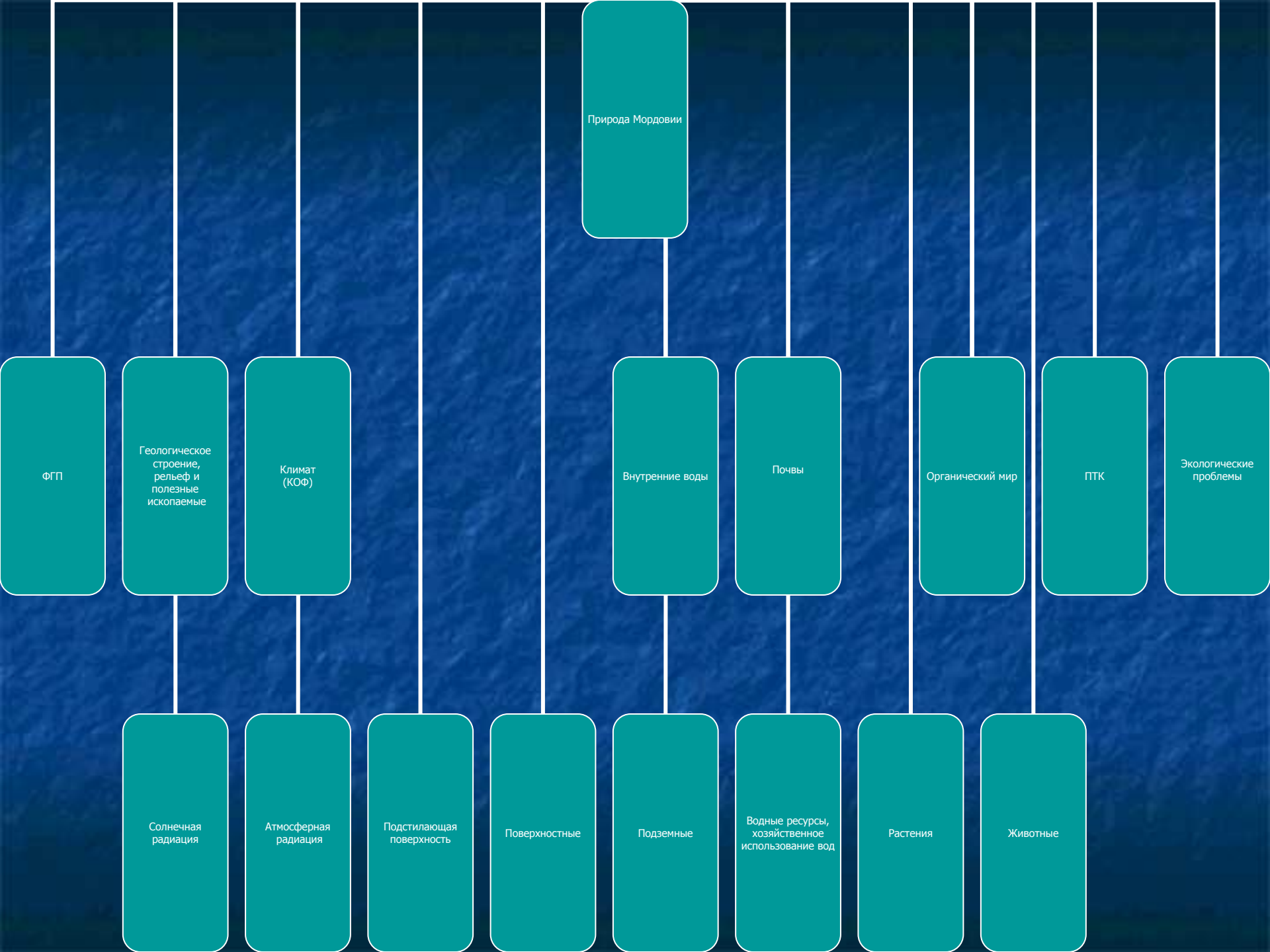
**Тема урока:**

**Физико – географическое  
положение.**

**Геологическое строение,  
полезные ископаемые и  
рельеф Республики  
Мордовия.**

## Цель урока:

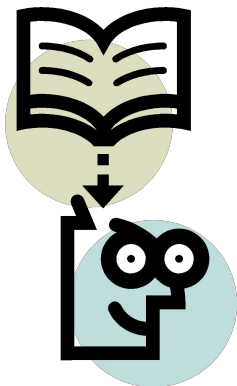
- выявить особенности ФГП Мордовии;
- уяснить геологическое строение территории;
- определить особенности рельефа;
- выявить зависимость распределения полезных ископаемых от геологического строения территории;
- развивать умение сравнивать, делать выводы, работать с различными географическими картами;
- воспитывать любовь к родному краю, способствовать экологическому воспитанию



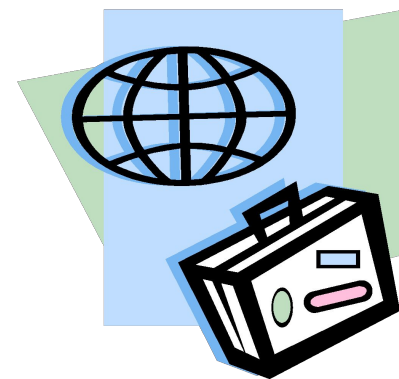




# Физико – географическое положение РМ



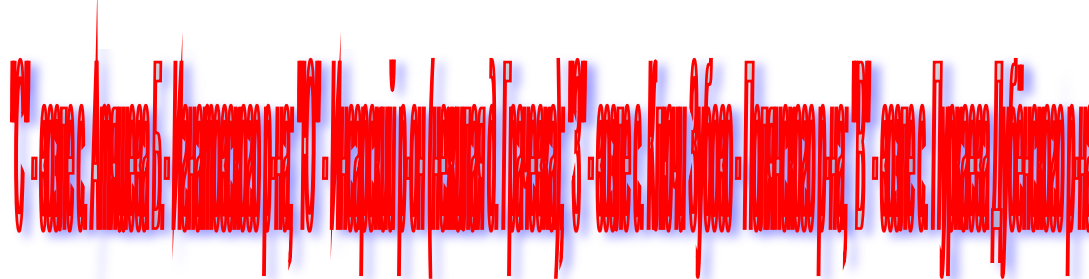
## Самостоятельная работа



Используя политико-административную карту РФ, установите, с какими административными единицами граничит РМ.



# Крайние точки Мордовии



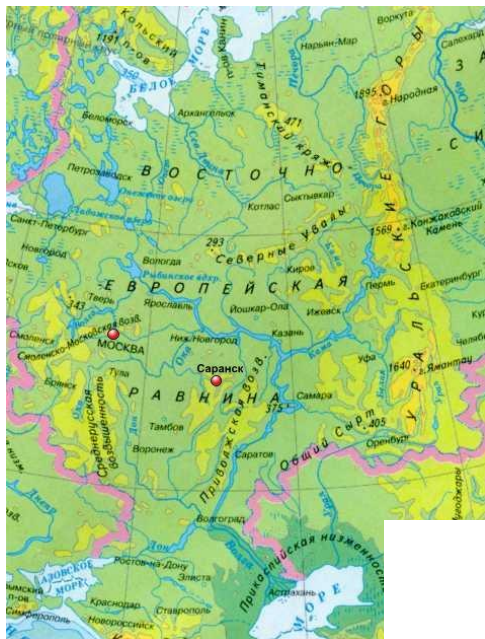
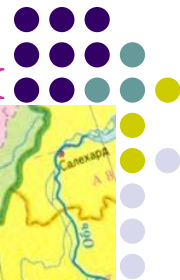
**Протяженность с запада на восток – 298 км,  
с севера на юг – то 57 км до 140 км**



№	Название района	№	Название района	№	Название района
2	Ардатовский	22	Инсарский	19	Рузаевский
10	Атюрьевский	3	Ичалковский	12	Старошайговский
4	Атяшевский	18	Кадошкинский	6	Темниковский
21	Большеберезниковский	17	Ковылкинский	5	Теньгушевский
1	Большеегнатовский	20	Кочкуровский	9	Торбеевский
16	Дубенский	11	Краснослободский	12	Чамзинский
7	Ельниковский	13	Лямбирский	23	Территория административного управления г. Саранска
8	Зубово-Полянский	14	Ромодановский		



# Мордовия на карте Российской Федерации



Приволжский федеральный округ

# Саранск XVII в.







**Галерея Эрзы**



**Школа № 17 г. Саранск**



**Памятник Пушкину**



**Парк им. А.С. Пушкина**





*Советская площадь*







## Символы Республики Мордовия

*Республика Мордовия — говорится в 114 статье Конституции РМ — имеет свои государственные символы: флаг, герб и гимн, выражающие государственность Республики Мордовия, многонациональность, самобытность и традиции народов Республики Мордовия.*



**Флаг Республики  
Мордовия**

Государственный флаг Республики Мордовия представляет собой прямоугольное полотнище, состоящее из расположенных горизонтально в последовательности сверху вниз трех полос маренового (темно-красного), белого и темно-синего цветов.

Верхняя и нижняя полосы по размеру одинаковы. Ширина каждой из них составляет 1/4 ширины флага.

Отношение ширины флага к его длине—1:2.

В середине белой полосы располагается восьмиконечная розетка — солярный знак маренового (темно-красного) цвета, символ солнца, тепла, доброты, открытости, стремления к равновесию, стабильности и устойчивости. Итак, флаг РМ означает: жить в духовной чистоте, добре, открытости, свободно развиваться на своей плодородной земле.

Автор флага — лауреат Государственной премии Республики Мордовия

Андрей Степанович Алёшкин.



# Герб Республики Мордовия



Герб Республики Мордовия, в соответствии с требованиями геральдики, начинается со щита: ведь каждому народу, имеющему свою государственность, пришлось отстаивать свою землю, свободу, независимость. Щит цветов флага РМ; в центре его на белой полосе помещен щиток с изображением древнего герба города Саранска: в серебряном поле лисица и три стрелы вертикально сверху вниз.

Щит обрамляется шейной гривной (старинным украшением древней мордвы) золотого цвета, что символизирует: древнее происхождение этносов края; красоту: природы, городов и сел, духовную красоту народа; достаток, богатство: национальное, духовное, культурное и материальное.

На гривне изображены семь орнаментов, означающих семь городов — административных, промышленных, культурных центров республики. Все это обрамляется золотыми колосьями пшеницы, перевитыми лентой цветов флага. Колос в современной геральдике означает экономическую мощь государства, его процветание, национальное единство.

Завершается герб солярным знаком. Идея герба: жить мудро, в дружбе и согласии многонациональному народу Республики Мордовия, сохранять и умножать национальные традиции, содействовать экономическому процветанию, стабильно развиваться под ясным мирным солнцем на своей плодородной земле.

Автор герба - Николай Дмитриевич Чикринов.



# Гимн Республики Мордовия

Государственный гимн Республики Мордовия — говорится в Конституционном законе о гимне РМ — является символом сохранения традиций национальной культуры, единства многонационального народа Республики Мордовия.

Государственным гимном является музыкальное произведение лауреата Государственной премии Республики Мордовия Нины Васильевны Кошелевой на стихи Сергея Васильевича Кинякина.

Испокон веков в этом благодатном крае звучали песни на мокшанском, эрзянском, русском, татарском языках. Слова были разные, но пели об одном и том же: о красоте природы, любви и верности, о нелегкой доле. Продолжая давние традиции народов края, гимн Республики Мордовия звучит на трех государственных языках — мокшанском, эрзянском, русском.

Ши валда, Мордовия, седистот сай,  
Ши валда, Мордовия, сельмосот палы, юрнай,  
Россиять мяштьса мокшень сияста сьулгам,  
Россиять карксээмса эрзянь зырняста пулай.

Припев:

Шумбрат! Шумбрат, Мордовия!  
Гайняк! Гайняк, Мордовия!  
Кельгома краеньке — най панжи маеньке,  
Мокшэрзянь шачема-касоста край!  
Шумбрат! Шумбрат, Мордовия!  
Морак! Морак, Мордовия!  
Павазу эряфсь катк тонь эрь кудозт сувай!  
Ульхть шумбра, ульхть шумбра,  
Кода сонць Сияжарсь, ульхть шумбра!

Тон ютыть, Мордовия, стака кить-янт,  
Тон молить, Мордовия, витьстэ, верьга кандыть прят.  
Вий макснеть келей Мокшась ды бойка Сурась,  
Секс течис тон седейс ды оймес — прок ванькс лисьмапрат.

Припев:

Ты трудной дорогой, Мордовия, шла,  
России держалась и голову гордо несла.  
Давали силы вольные Мокша, Сура,  
Ты духом была и осталась сильна и добра.



# Страницы истории



И.И. Лепехин  
(1740 — 1802)

«Мордва разделяется собственно на два колена, из которых первое называется мокшанским, а другое ерзянским». И.И. Лепехин впервые упоминает об особом «... роде мордвы, которыми каратаями называют, и которых только три деревни в Казанском уезде находятся».



П.С. Паллас  
(1741 — 1811)

«Мордвинцы в Шадине и во многих к реке Мокше, также в верхних и в Нижегородской губернии. Они (мокша) почти во всем сходствуют с ерзянцами, и говорят почти одинаковым языком; однако они отличаются от оных отменным женским одеянием, произношением и многими собственными словами».



Герард Меркатор  
(1512 — 1594)

Фламандский картограф, на картах которого есть изображение и мордовского края, ближе всего соответствующее действительному его расположению.



Фрагмент карты Московии Г. Меркатора.  
1594 г.

# Геологическое строение территории Мордовии

**Геологическое строение**

I этап  
геосинклинальный

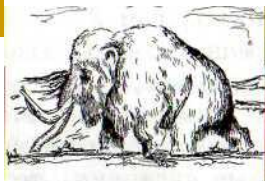
II этап  
платформенный

**Полезные ископаемые**  
Магматические и метаморфические

**Полезные ископаемые**  
Осадочные, моренные отложения



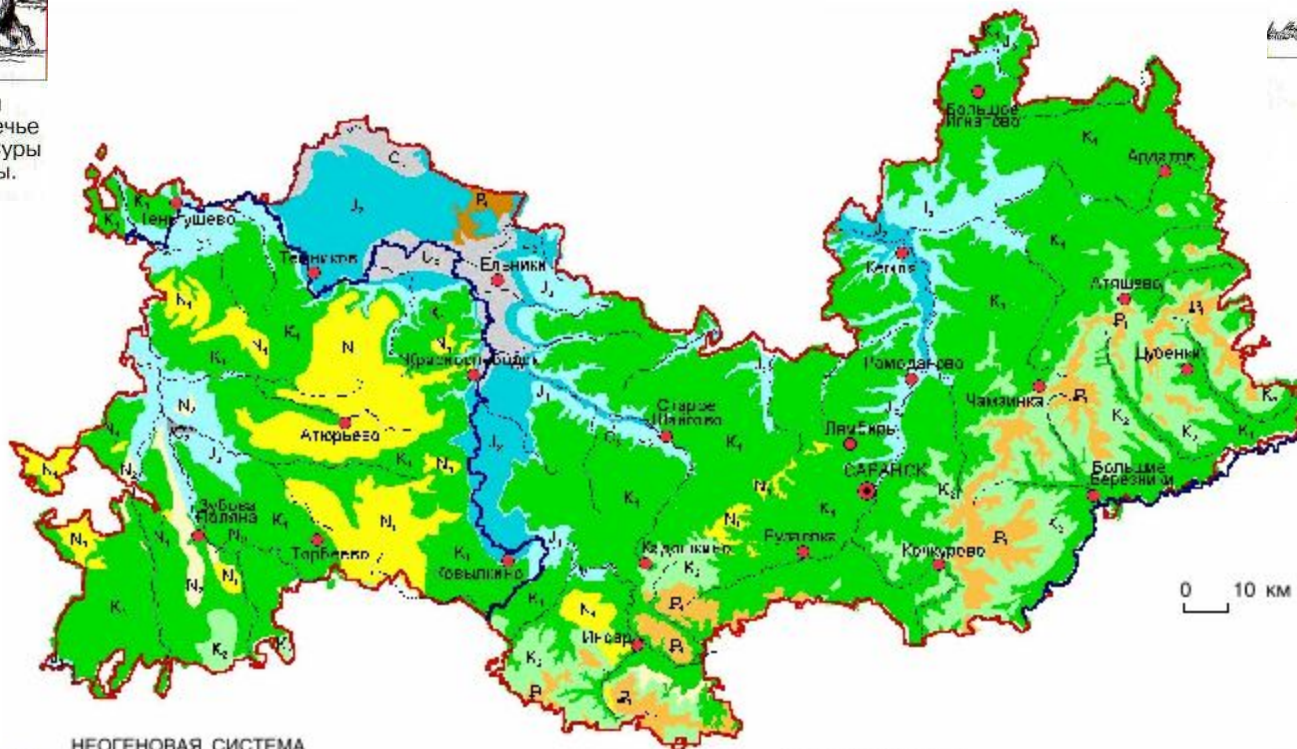
# Геологическая карта Мордовии



В четвертичном периоде в междуречье древних Мокши и Суры бродили мамонты.



Саблезуб, существовавший с олигоцена до плейстоцена.



## НЕОГЕНОВАЯ СИСТЕМА

- N<sub>1</sub> Плиоцен. Пески, алевролиты, прослои глин
- N<sub>2</sub> Миоцен. Глины с линзами песков и алевролитов

## ПАЛЕОГЕНОВАЯ СИСТЕМА

- E Палеоцен. Опоки, трепелы, диатомиты, мергели, песчаники, пески, глины

## МЕЛОВАЯ СИСТЕМА

- K<sub>2</sub> Верхний отдел. Мел, мергели, пески, песчаники, опоки
- K<sub>1</sub> Нижний отдел. Глины, пески, песчаники, алевролиты

## ЮРСКАЯ СИСТЕМА

- J<sub>3</sub> Верхний отдел. Глины, пески, с конкрециями фосфоритов
- J<sub>2</sub> Средний отдел. Глины, пески, песчаники, сланцы, мергели

## ПЕРМСКАЯ СИСТЕМА

- P Нижний отдел. Доломиты, известняки, гипсы с прослойками ангидритов

## КАМЕННОУГОЛЬНАЯ СИСТЕМА

- C<sub>3</sub> Верхний отдел. Известняки, доломиты с прослоями глин
- C<sub>2</sub> Средний отдел. Доломиты, известняки

# Полезные ископаемые Мордовии



- |                                                              |                      |                                                            |                     |
|--------------------------------------------------------------|----------------------|------------------------------------------------------------|---------------------|
| ● Пески для силикатных работ производства силикатных изделий | ▲ Минеральные краски | ■ Карбонатные породы для производства строительной извести | ■ Керамзитное сырье |
| ■ Кирпично-черепичное сырье (глины, суглинки)                | ▲ Строительные камни | ● Диатомит, трепел, опока                                  | ■ Глины тугоплавкие |



# РЕЛЬЕФ



?

1. Сопоставьте политико-административную и физич. карты России. Определите, на какой форме рельефа расположена территория Мордовии.
2. По тектонической карте определите, что является основой Восточно-Европейской равнины.

**ОТВЕТ:**

Мордовия располагается на Восточно – Европейской равнине, в основании которой лежит Русская платформа.



# Рельеф Мордовии



```
graph TD; A[Рельеф Мордовии] --> B[Восточно – Европейская равнина]; B --> C[Окско – Донская низменность]; B --> D[Приволжская возвышенность]; C --> E[Западная Мордовия макс. h-180 м]; D --> F[Восточная Мордовия макс. h-280 м];
```

**Восточно – Европейская  
равнина**

**Окско – Донская  
низменность**

**Приволжская  
возвышенность**

**Западная Мордовия  
макс. h-180 м**

**Восточная Мордовия  
макс. h-280 м**



# Современное развитие рельефа

- **эрозионные процессы** (рытвины, промоины, овраги, балки)
- **оползневые процессы**
- **карстовые и суффозионные** (образование замкнутых понижений – блюдца, западин, воронок)



**Оползень**



**Оползневые процессы в долине р. Шишкеевка Рузаевского р-на**



**Карстовая котловина в пригороде Темникова. Озеро Ендовище.**

# Физическая карта Мордовии







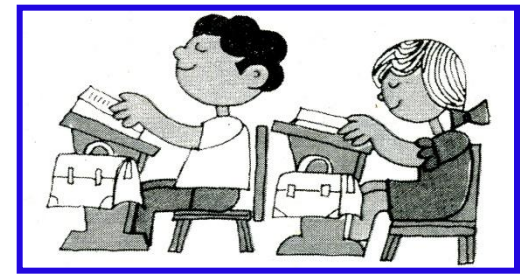
## *Практическая работа*

**На контурной карте «Республика Мордовия»  
обозначить:**

- *границу республики;*
- *границащие с Мордовией  
административные единицы ;*
- *столицу РМ;*
- *наиболее распространённые полезные  
ископаемые.*

# Проверь свои знания !

## Тест.



1. Немецкий зоолог, начальник первой Оренбургской физической экспедиции, давшей научное описание природы, населения мордвы:  
А) Фра-Мауро; Б) Петр Паллас; В) И. Лепехин.
2. Республика Мордовия расположена в центральной части:  
А) Западно-Сибирской равнины;  
Б) Среднерусской возвышенности;  
В) Русской равнины.
3. Площадь РМ составляет(тыс. кв.км):  
А) 27,8; Б) 26,2; В) 30,5.
4. На юге Мордовия граничит с:  
А) Саратовской обл;  
Б) Чувашской Республикой;  
В) Пензенской обл.
5. Год образования Республики:  
А) 1934; Б) 1930; В) 1928.
6. Назовите государственные символы РМ.

7. В формировании геологического строения РМ выделяется два этапа:

- А) палеозойский и юрский;
- Б) ледниковый и осадочный;
- В) геосинклинальный и платформенный.

8. Из крупных форм рельефа на территории Мордовии выделяются:

- А) Среднерусская и Приволжская возвышенности;
- Б) Окско-Донская и Прикаспийская низменности;
- В) Приволжская возвышенность и Окско-Донская низменность.

9. В Мордовии преобладают полезные ископаемые:

- А) осадочного происхождения;
- Б) магматического происхождения;
- В) метаморфического происхождения;

10. Современными рельефообразующими процессами в Мордовии являются:

- А) Ледниковые; Б) Оползневые; В) Эрозионные;
- Г) Оползневые, эрозионные, карстовые.

**Ответы:** 1-Б; 2-В; 3-Б; 4-В; 5-Б; 6-флаг, герб, гимн; 7-В; 8-В; 9-А; 10-Г.





# Домашнее задание:



- Учебник В.Н. Преснякова  
стр. **6 – 33;**
- Повторить тему «Климат  
России»



Урок **о**к**о**н**ч**ен.

**Всем спасибо !**

**До свидания !**

# Использованная литература

---

**Всё о Мордовии** (Энциклопедический справочник).

Сост.: Е.М. Голубчик, В.Д. Еремкин и др.

Саранск: Мордовское кн. изд-во, 1997.

**Республика Мордовия:**

Учеб.пособие /Сост. Т.С. Баргова, Е.М. Голубчик, И.И. Карпов.

Саранск: Мордовское кн. изд-во, 1998.

**Учебники:**

□ В.Н. Пресняков

География Республики Мордовия 8-9 кл.

Саранск: Мордовское кн. изд-во, 2005.

□ А.А. Ямашкин, В.В. Руженков, А.А. Ямашкин

География Республики Мордовия: Учеб.пособие.

Саранск: Мордовское кн. изд-во, 2004.

---