

Национальный парк

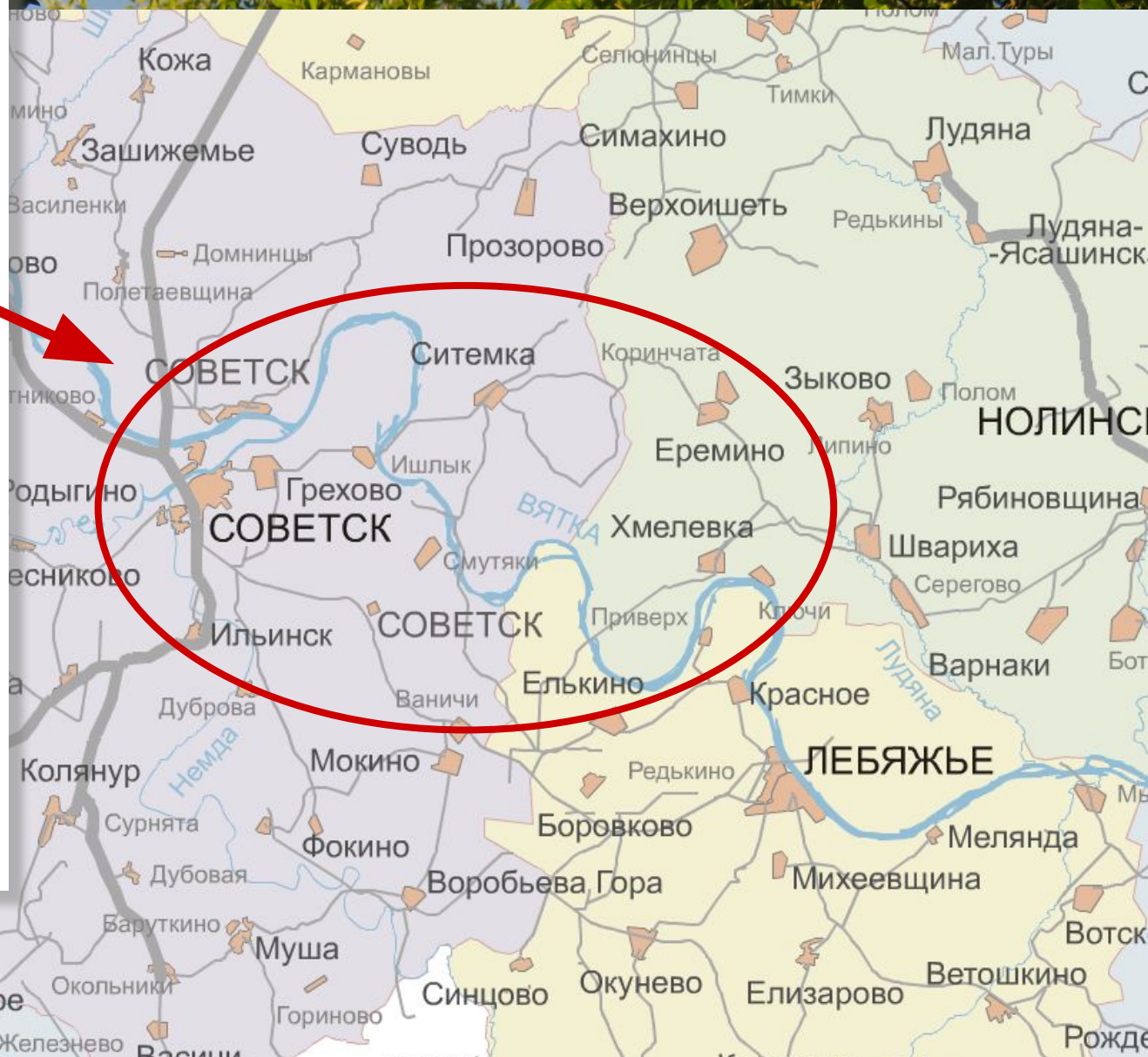
# «Атарская лука»



## ***Национальный природный парк***

- это организационная форма «сохранения пейзажей исключительной красоты, флоры и фауны национального значения, от которых, если они будут поставлены под контроль государства, могут получить пользу и удовлетворение широкие круги населения»

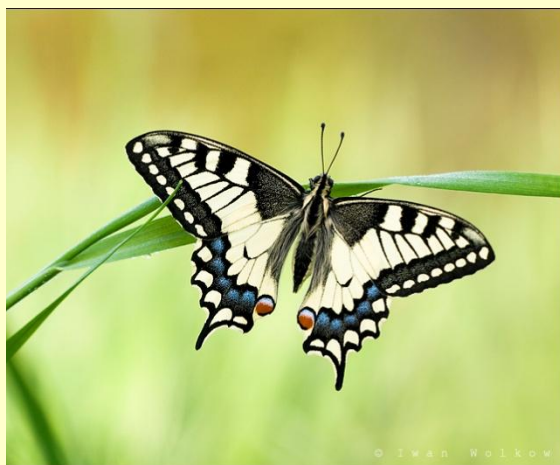
Наиболее  
высоким  
рекреационным  
притяжением  
отличаются  
**берега р.Вятки**  
на протяжении  
от г.Советска  
до п.Лебяжье,  
особенно у  
бывшего села  
Атары, и **берега**  
**р.Немды**  
в Советском  
районе



# Организация и проектирование национально природного парка «Атарская лука» началось в 1993 году

## Цель создания:

проблема спасения уникальных ботанико-геологических комплексов по р.Немде





В районе Атарской плоти дельта реки  
освою животисность берегам р.Вятки  
сужается и приобретает каньонный  
тридают оползни, осыпи, обнажения  
вид с высокими (до 60 м) крутыми берегами  
коренных пород

## *«Поющие» пески*

На пляжах р.Вятки встречаются участки кварцевых песков, обладающих звуковым эффектом, проявляющемся при ходьбе.

Наиболее крупный участок «поющих» песков находится на пляже у бывшего села Атар

# Редкие виды

На территории парка встречаются редкие исчезающие виды растений и животных.

- башмачок настоящий
- шиверкиа подольская
- махаон
- апполон и другие



# *Планируемые виды отдыха и туризма*

- Пеший
- Конный
- Велосипедный
- Сплав на плотах  
и байдарках
- Катание  
на водных лыжах
- Рыбная ловля





# *Значение создания парка*

Возрождение исчезнувших населенных пунктов,  
народных промыслов,  
создание рабочих мест,  
привлечение туристов

