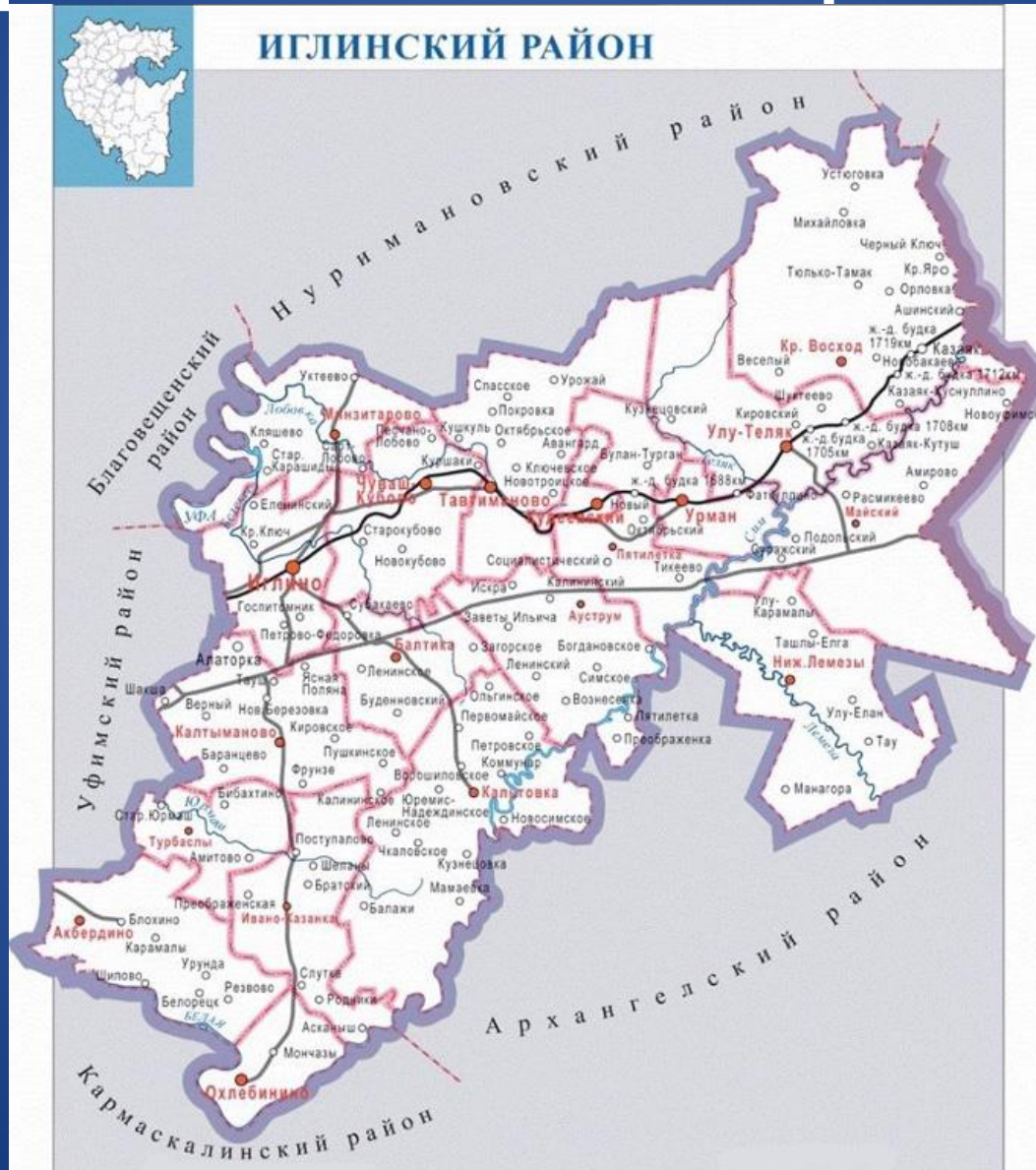


Улу-Теляк – мой
край родной.

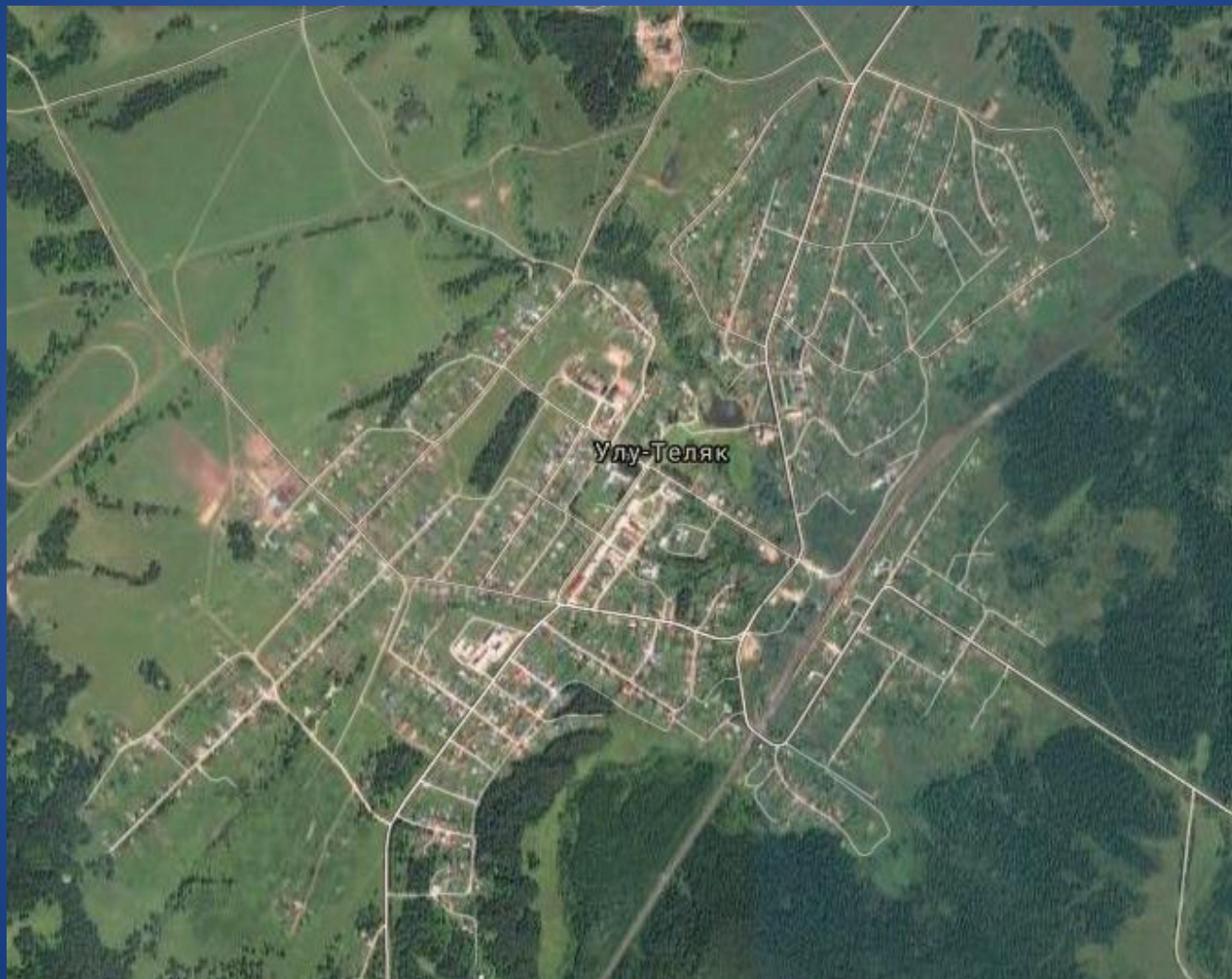
Карта Иглинского района.



Фотография села.



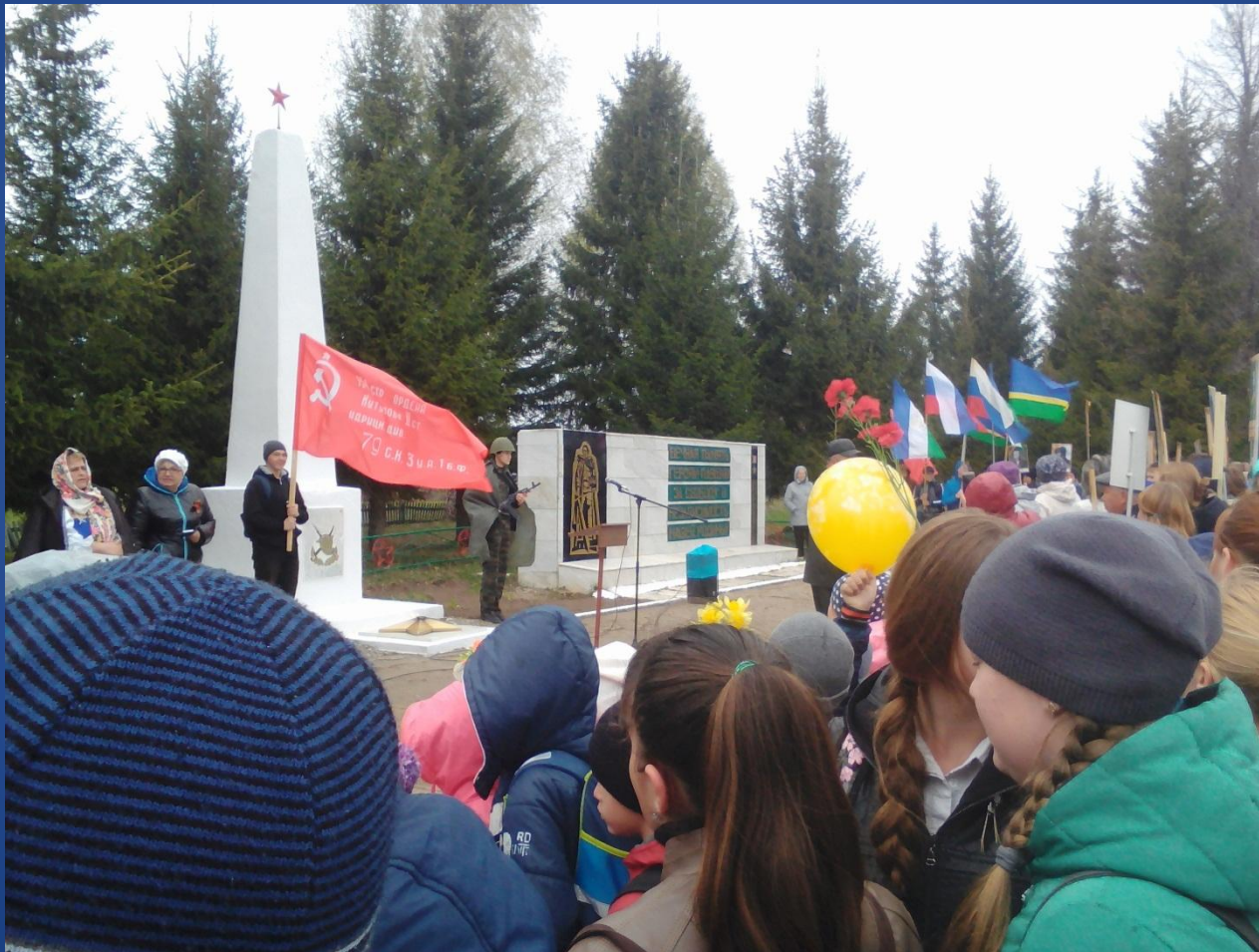
Карта с.Улу-Теляк.



Железнодорожный вокзал.



Обелиск с.Улу-Теляк.



- Площадь с.Улу-Теляк – 15 квадратных км.
- Население с.Улу-Теляк – 3456 чел. (2016г).

Лесничество.



КФХ (крестьянско-фермерское хозяйство) Идиятуллина Х.С.



Линейная производственно-диспетчерская станция (ЛПДС).



Детский сад.



СДК фото.



Больница.



ФОТО ШКОЛЫ.



Метеостанция.



Животные, растения и грибы, занесенные в Красную книгу и встречающиеся на территории Улу-Теляка .
Фауна.

Лесной нетопырь, или нетопырь
Натузиуса.

Семейство: Гладконосые летучие мыши.



Ушастый ёж.

- Семейство: Обыкновенные ежи.
- Вид: Ушастые ежи.



Белая лазоревка, или князек

- Семейство: синицевые.
- Вид: Белые лазоревки.



Бородатая неясыть.

- Род: Неясыти.
- Вид: Бородатая неясыть.



Флора Клюква

- Семейство: Вересковые.



Гвоздика уральская

- Вид: двудольные.
- Род: Гвоздика.
- Семейство: Гвоздичные.



Гвоздика иглолистная.

- Вид: Гвоздика.
- Семейство: Гвоздичные.



Многорядник Брауна.

- Род: Многорядник .
- Семейство: Щитовниковые.



Жирянка обыкновенная.

- Род: Жирянка.
- Семейство: Пузырчатковые.



Кубышка малая.

- Вид: многолетние травянистые растения.
- Род: Кубышка.
- Семейство: *Кубышковые*



Грибы.

Спарассис курчавый(кудрявый)

Семейство: Спарассовые.



Ежёвик коралловидный (коралловый гриб, гериций коралловидный).



Паутинник фиолетовый.

- Род: Паутинник.
- Семейство: Паутинниковые.



Трутовик зонтичный.



Проблема утилизации и вывоза бытового мусора в с.Улу-Теляк.



Цели исследовательской работы:

- Обратить внимание жителей поселка и администрации на экологическую проблему нашего села.
- Повысить экологическую культуру населения.

Фотография свалки со спутника



Объекты исследования:

1. Территория с.Улу-Теляк.
2. Несанкционированное место вывоза ТБО (твёрдые бытовые отходы).

Методы исследования:

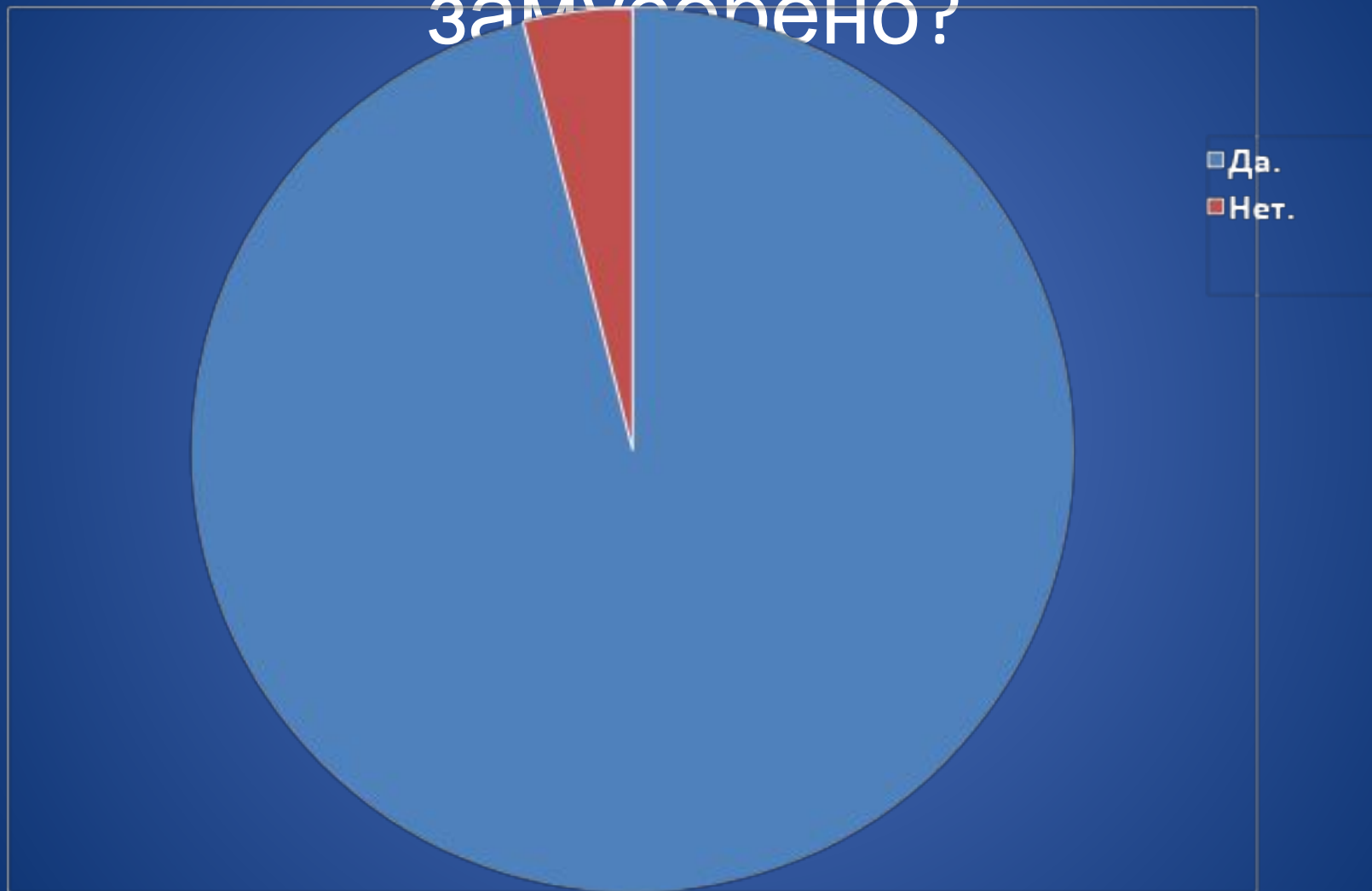
- Сбор информации (фото-видеосъемка)
- Интервью с главой муниципального Улутелякского сельского образования Иглинского района.
- Интервью с начальником ЖКХ с.Улутеляк.
- Соц. опрос местного населения.
- Сбор и анализ информации (интернет-ресурсы)

Способы утилизации.

- Первый и основной способ - сжигание .
- Второй способ – закопать (захоронить).
- Третий способ - рециклирование, то есть переработка для дальнейшего использования. В последнее время большой популярностью пользуется именно этот способ.

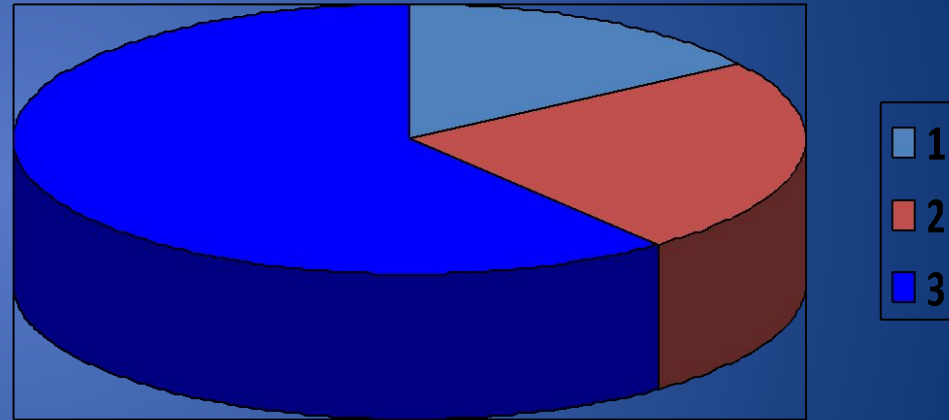
Результаты социологического опроса.

1. Считаете ли вы что наше село замусорено?



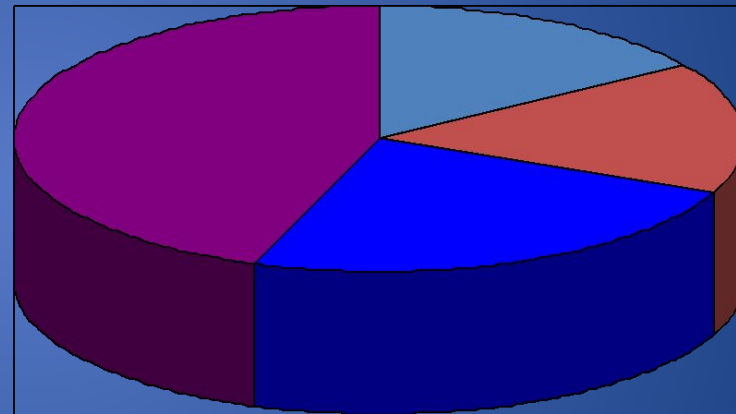
2. Главная причина замусоривания села:

1. Отсутствие урн для мусора.
2. Отсутствие четкой организации сбора и вывоза мусора.
3. Низкий экологический уровень воспитанности жителей.

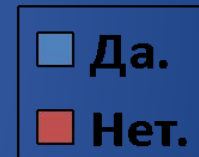
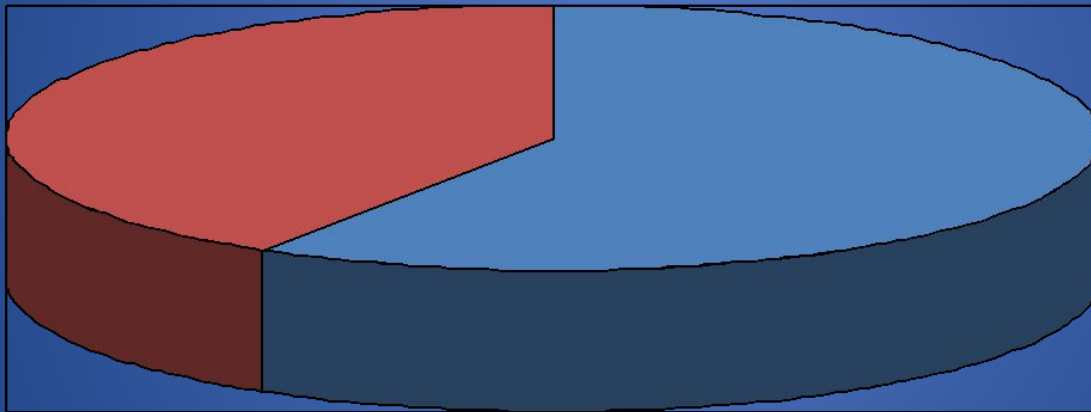


3. Как вы предлагаете утилизировать бытовой мусор?

1. Сжигать.
2. Закапывать.
3. Вывезти на свалку.
4. Сортировать мусор для дальнейшей переработки.



4. Если вы считаете, что нужна дальнейшая переработка мусора, готовы ли вы дома сортировать бытовые отходы отдельно?



5. Кто, по - вашему мнению, должен отвечать за несанкционированные свалки в селе?

1. Администрация сельского поселения.
2. Каждый житель села.

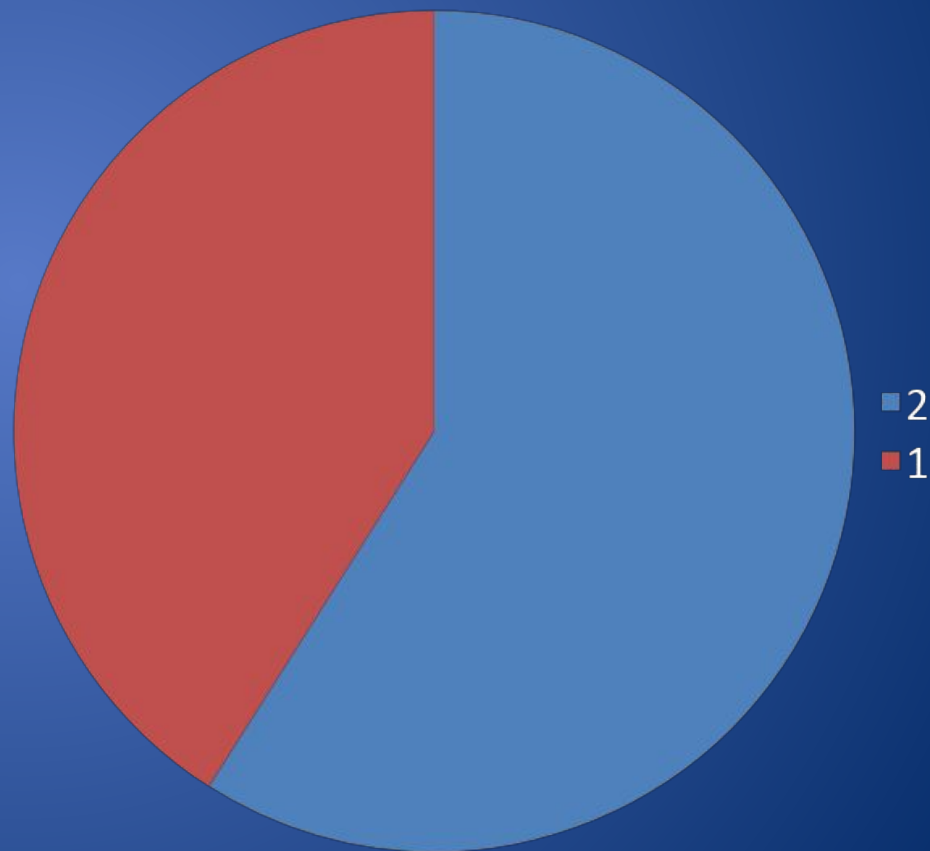












Фото с субботника.

Спасибо за внимание!!!