



Время на территории России

Теория

Вопросы

Тесты

Задания

Выход

Ресурсы

Время понятие географическое

Для нашей страны в связи с исключительно большой протяженностью ее территории с запада на восток значение времени приобретает особую актуальность. Глядя на карту осознаешь, как велика наша страна и как сложна организация в ней хозяйственной жизни страны.



ВРЕМЯ произошло от (старославянского языка) от той же основы, что и вертеть.

Любая точка на Земле за 24 часа (сутки) совершает путь в 360° с запада на восток.

$360^\circ : 24\text{ч} = 15^\circ$ за 1 час или
 $15^\circ \times 111\text{ км} = 2665\text{ км}$
 1° за 4 минуты.

Выход

Далее

З

Ночь



День



В

**Вращени
е Земли**

**Время на
территор
ии
страны
не может
быть
одинаков
ым**

Выход

Далее

Виды времени



Местное

Поясное

Декретное

Летнее

Выход

Назад

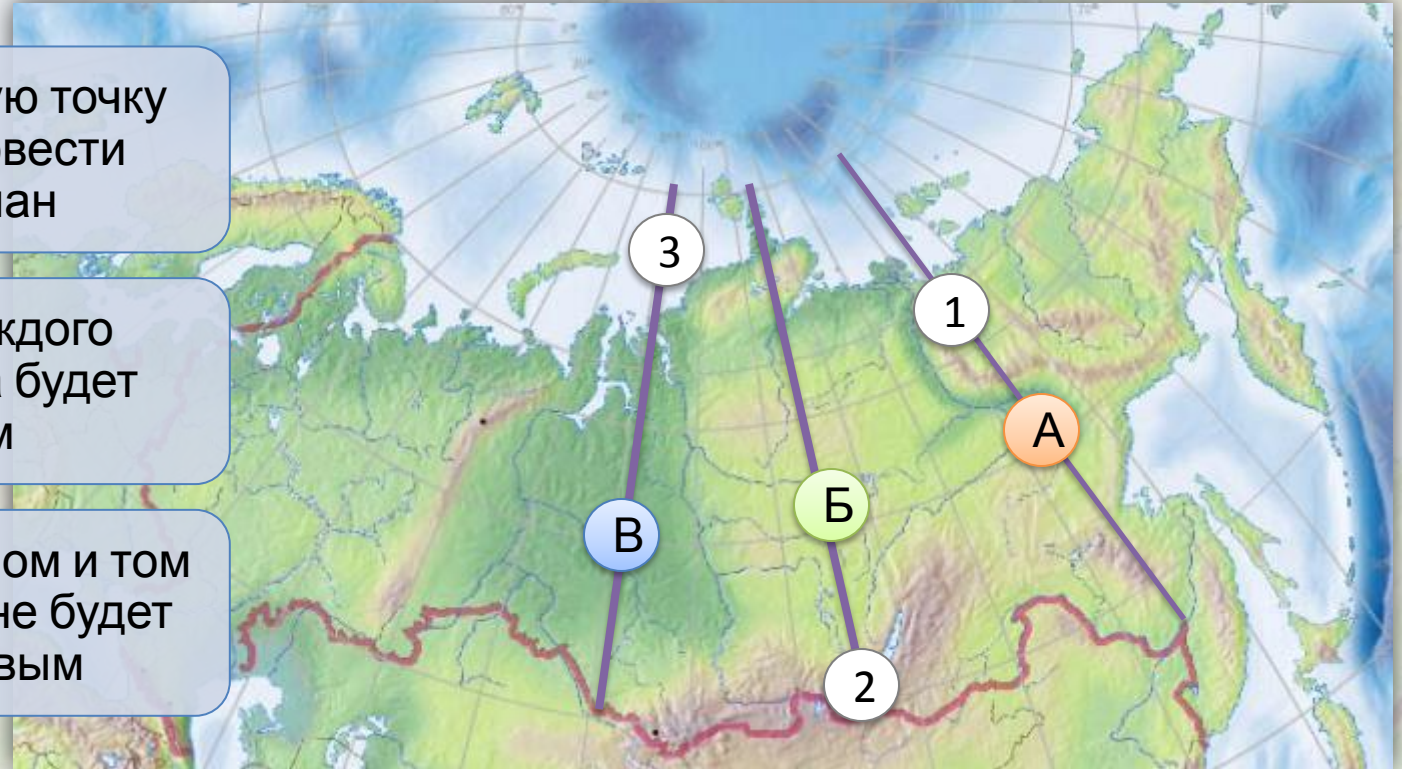
Местное время

Время меридиана проведенного через данную точку местности, называется **МЕСТНЫМ**.

Через каждую точку можно провести меридиан

Время каждого меридиана будет своим

Время на одном и том же меридиане будет одинаковым



Меридианов на Земле очень много, местное время может отличаться на минуты и секунды. Пользоваться практически местным временем неудобно.

Выход

Определение местного времени

Назад

Определение местного времени



Определить местное время в Норильске, если в Мурманске полдень

(12ч).

$$88^\circ \text{В.д.} - 37^\circ \text{В.д.} = 51^\circ$$

$$51^\circ \times 4' = 204 \text{ мин (3ч 24 мин)}$$

$$12\text{ч} + 3\text{ч } 24 \text{ мин} = 15\text{ часов } 24 \text{ мин}$$

12ч

37°В.

Д.

Мурманск

88°В.

Д.

Норильск

15ч 24мин

Определить географическую долготу городов

Вычислить разницу расстояния в градусах

Вычислить разницу во времени. $1^\circ = 4' (\text{мин})$

Если город расположен **восточнее**, то разницу **прибавляем**. Если город расположен **западнее**, то разницу **отнимаем**.

Выход

Алгоритм решения

Назад

Поясное время



В 1879 году американский инженер Санфорд Флеминг предложил новый порядок времени.

Поверхность Земли разделили на 24 пояса. Время соседних поясов отличается на 1 час

Счет поясов ведется с запада на восток от нулевого меридиана (Гринвичский меридиан)

Гринвичский меридиан (0°)

Линия перемены дат - начало новых суток

XIV XV XVI XVII XVIII XIX XX XXI XXII XXIII XXIV I II III IV V VI VII VIII IX X XI XII XIII

Выход

Номера часовых поясов

Далее

Поясное время на территории России



Россия единственная страна мира, расположенная в 11 часовых поясах

Границы часовых поясов проведены не по меридианам, а с учетом границ административного деления страны.

Земля вращается с запада на восток, поэтому время пояса, расположенного восточнее- на 1 час больше, а время пояса, расположенного западнее- на 1 час меньше.

Выход

Далее

Определение поясного времени



Определить время в Мурманске и Анадыре, если в Норильске

12 часов.

Мурманск

84

$VI - II = IV$

$124 - 4 = 84$

12

Норильск

$XI - VI = V$

$124 + 5 = 174$

Анадырь

174

Определить номер часового пояса

Определите разницу между номерами часовых поясов

Если город расположен **восточнее**, то разницу **прибавляем**.

Если город расположен **западнее**, то разницу **отнимаем**.

Выход

Алгоритм решения

Далее

ИСТОЧНИК:

<http://topkin.ru/voprosy/nauka-voprosy/skolko-v-rossii-chasovyih-poyasov/>

Выход

Назад

Декретное время



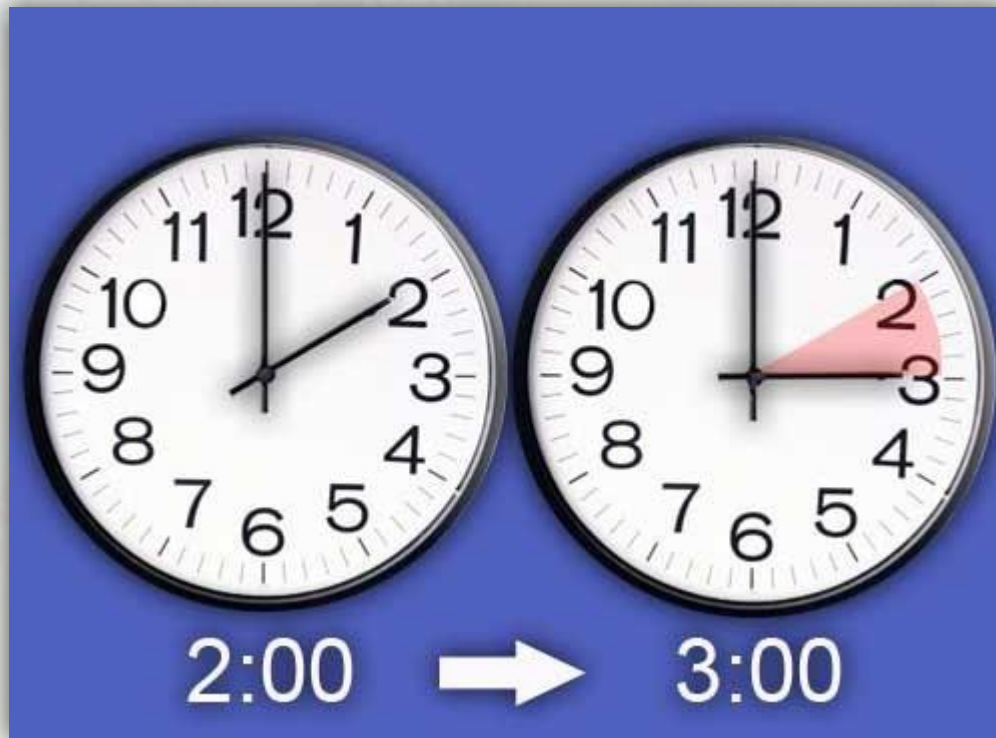
В нашей стране в 1930 году по декрету (постановлению) правительства с целью более полного использования светлого времени суток стрелки часов были переведены на час вперед во всех поясах. Это время называют **декретным**. Декретное время показывает время на один час раньше поясного.

Выход

Назад

Летнее время

С 1978 года в России осуществляется переход на летнее время с марта по октябрь стрелки переводятся на час вперед. Летнее время отличается от поясного на 2 часа.



Выход

Назад

Задания по теме

«Время на территории России»

Практическая работа №2. Решение задач на определение поясного времени.

Задача №1

Определить поясное время в Мурманске, если в Якутске 18 часов.

Решение

1. Определить часовые пояса: Мурманск II, Якутск VIII.
2. Определить разницу в часовых поясах : $8 - 2 = 6$ поясов
3. Мурманск расположен западнее, значит времени там отнимаем: $18 - 6 = 12$ часов.

Задача №3

Определить поясное время в Магадане, если в Архангельске 10 часов.

Ответ

В Магадане

17 часов

Задача №4

Самостоятельно составить варианты двух задач по определению поясного времени и решить их.

Выход

Далее

Задача №5

Определить местное время во Владивостоке, если в Новосибирске 12 часов.

Решение

1. Определить долготу Владивостока и Новосибирска: Владивосток 132° в. д., Новосибирск 83° в. д.
2. Определить разницу в градусах: $132^\circ - 83^\circ = 49^\circ$
3. Т.к. $1^\circ = 4$ минутам, то $49^\circ \times 4 \text{ мин.} = 196 \text{ мин.}$ (3 часа 16 минут).
4. В Новосибирске 12 часов, а Владивосток находится восточнее (значит, день там начинается раньше) $12 + 3 \text{ ч.} 16 \text{ мин.} = 15 \text{ ч.} 16 \text{ мин.}$

Какие города расположены в пятом часовом поясе и имеют 3 часа разницы с Москвой?

Б, Г, Д

- А. Томск
- Б. Тюмень
- В. Екатеринбург
- Г. Омск
- Д. Новосибирск
- Е. Салехард

Выход

Назад

Тесты по теме «Время на территории России»

1. Какое количество часовых поясов на территории России:
А. 11 Б. 10 В. 12 Г. 24
2. Линия перемены дат проходит в проливе
А. Беринговом; Б. Кунаширском; В. Карские Ворота;
3. Если переехать из III часового пояса в X, то надо часы перевести на:
А. 7 часов назад; Б. 7 часов вперед; В. 13 часов вперед;
4. Время данного меридиана называют:
А. местным.; Б. поясным.; В. декретным; Г. летним
5. Новые сутки начинаются на:
А. Нулевом меридиане; Б. Северном полярном круге;
В. Экваторе; Г. 180° меридиане

Выход

Ответ

1. Какое количество часовых поясов на территории России:
А. 10 **Б. 11** В. 12 Г. 24
2. Линия перемены дат проходит в проливе
А. Беринговом; Б. Кунаширском; В. Карские Ворота;
3. Если переехать из III часового пояса в X, то надо часы перевести на:
А. 7 часов назад; **Б. 7 часов вперед;** В. 13 часов вперед;
4. Время данного меридиана называют:
А. местным.; Б. поясным.; В. декретным; Г. летним
5. Новые сутки начинаются на:
А. Нулевом меридиане; Б. Северном полярном круге;
В. Экваторе; **Г. 180° меридиане**

Выход

Назад