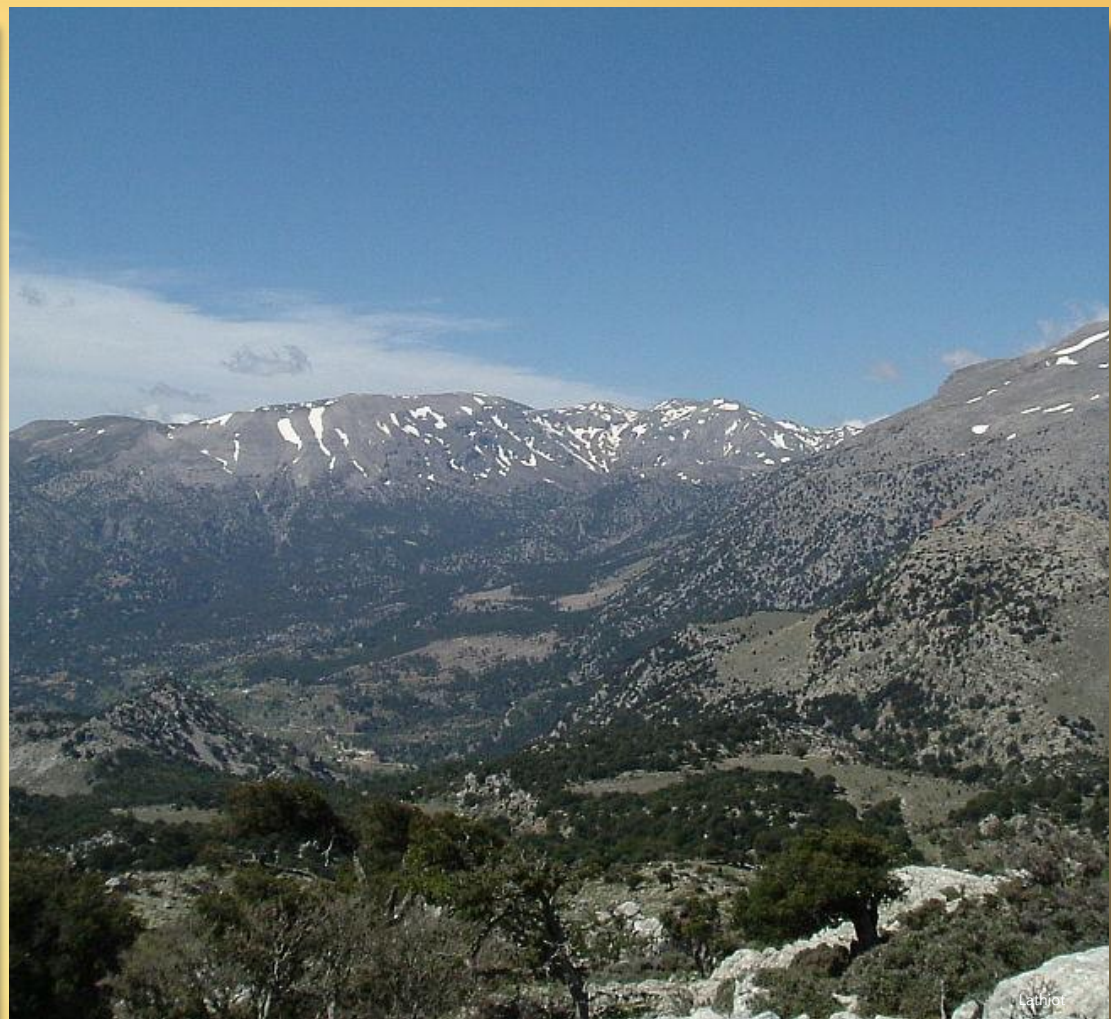


Pibwl



gabriel

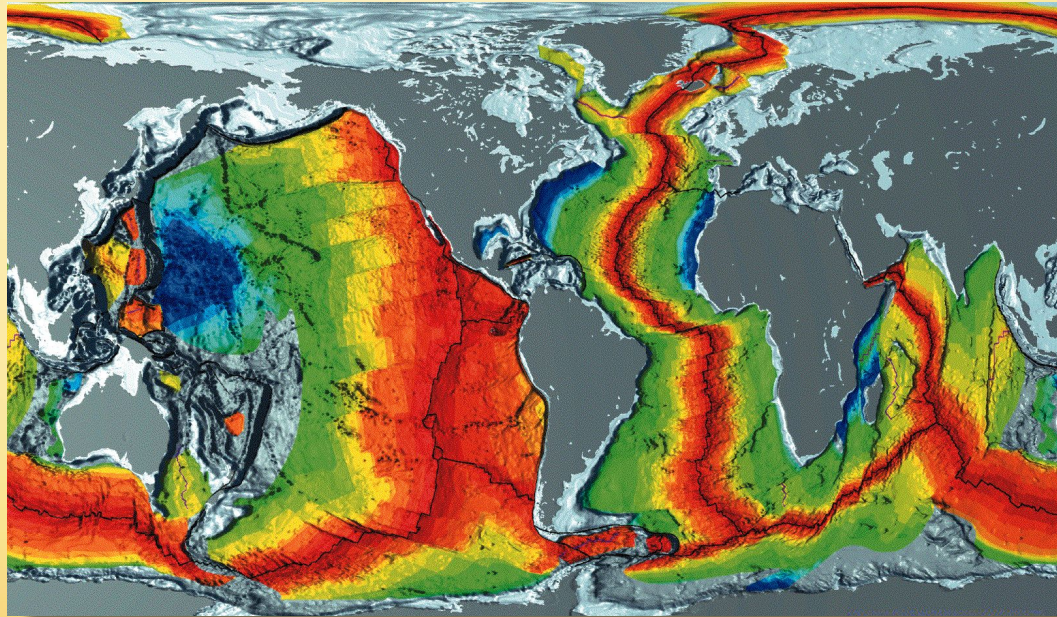
Скандинавский полуостров

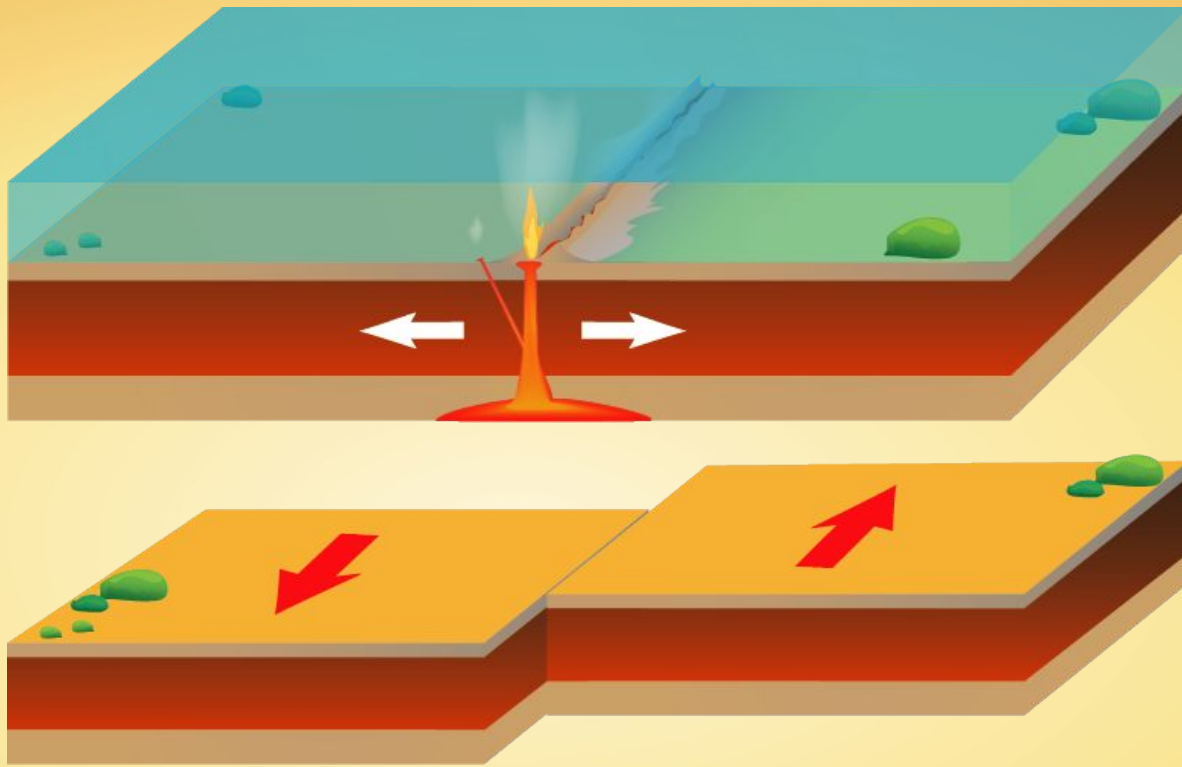


Движения земной коры

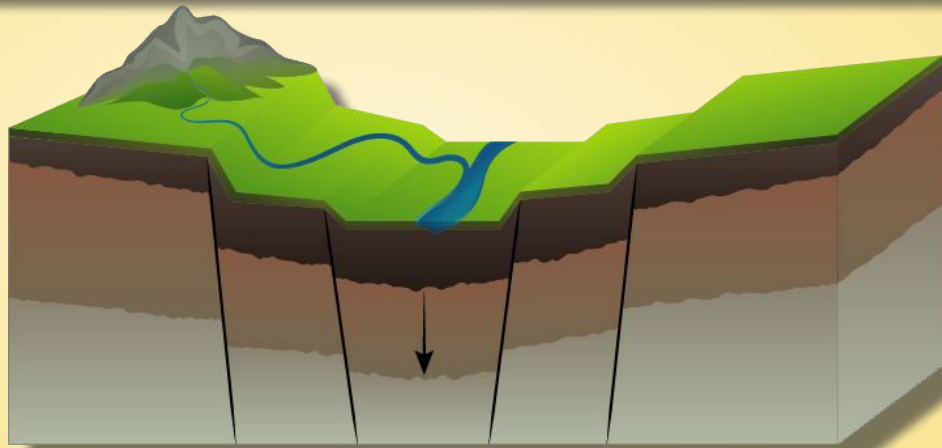
Вертикальные

Горизонтальные





Горизонтальные движения земной коры — это движения, параллельные поверхности Земли.



Вертикальные движения земной коры — это движения, перпендикулярные поверхности Земли.



Скандинавский полуостров

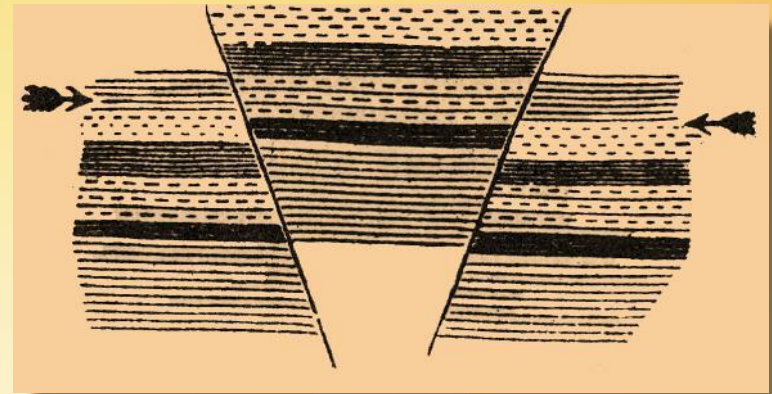


Нидерланды

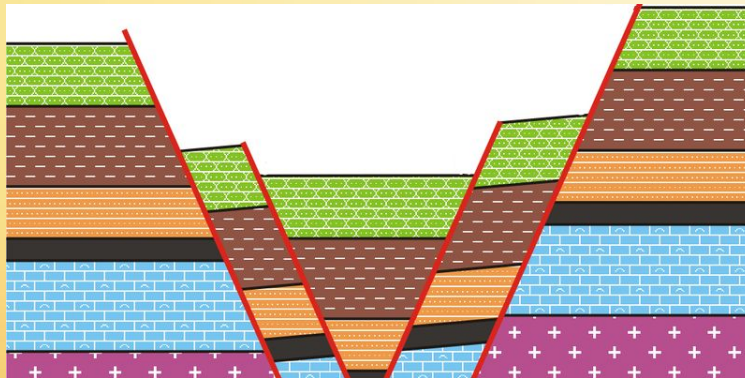
Смещение земной коры



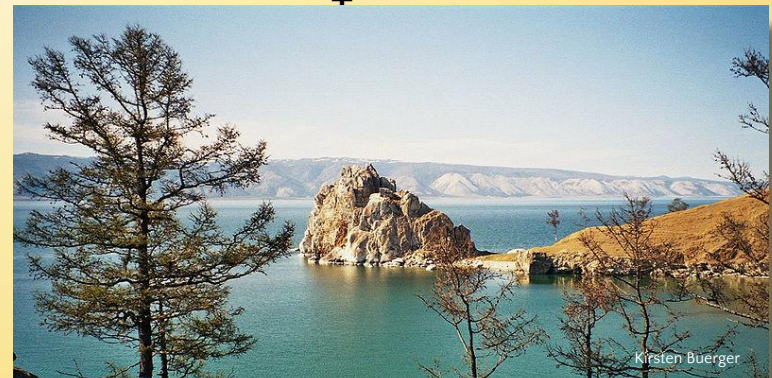
Сброс



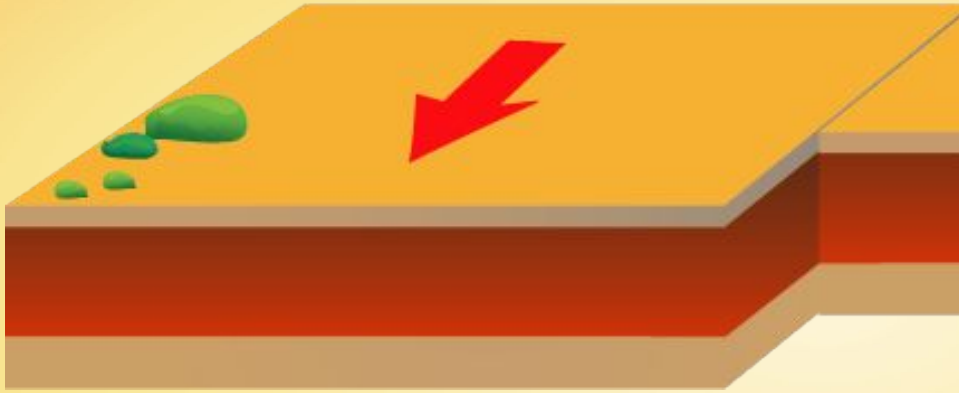
Горс



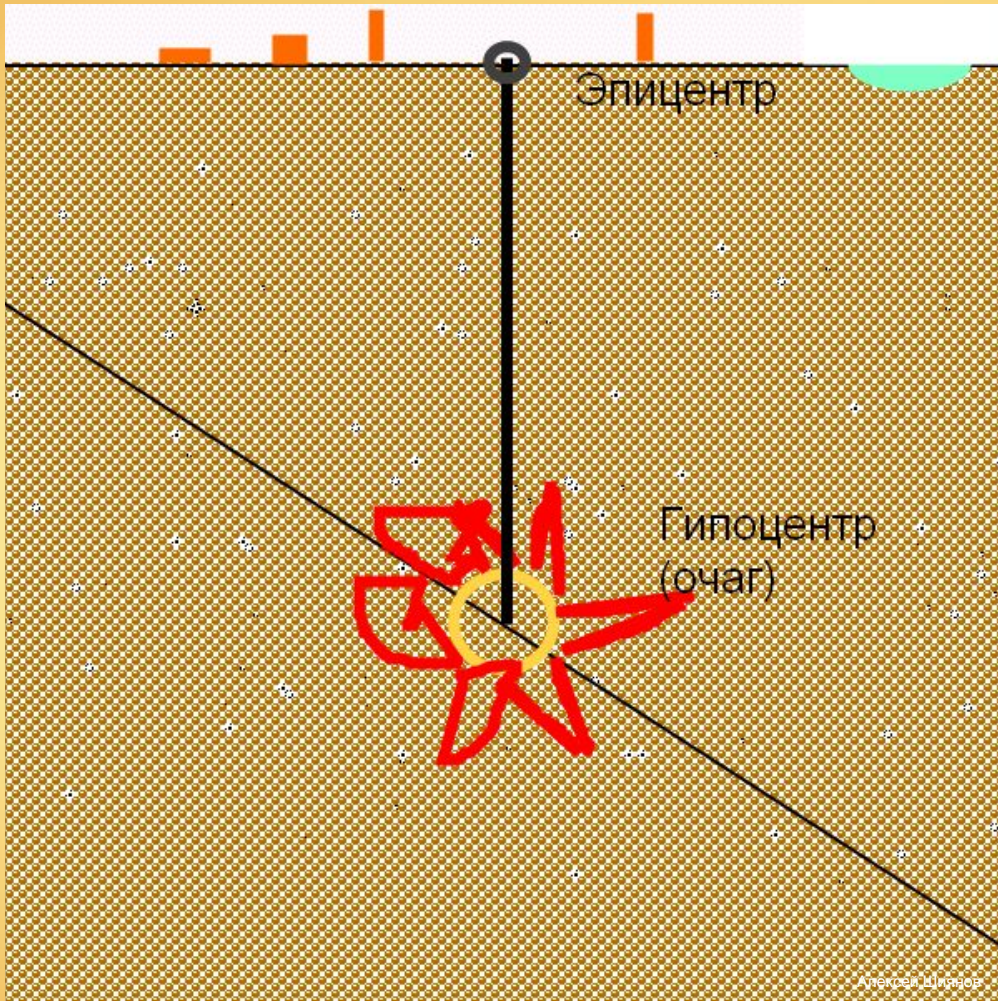
Грабе



Озеро
Байкал

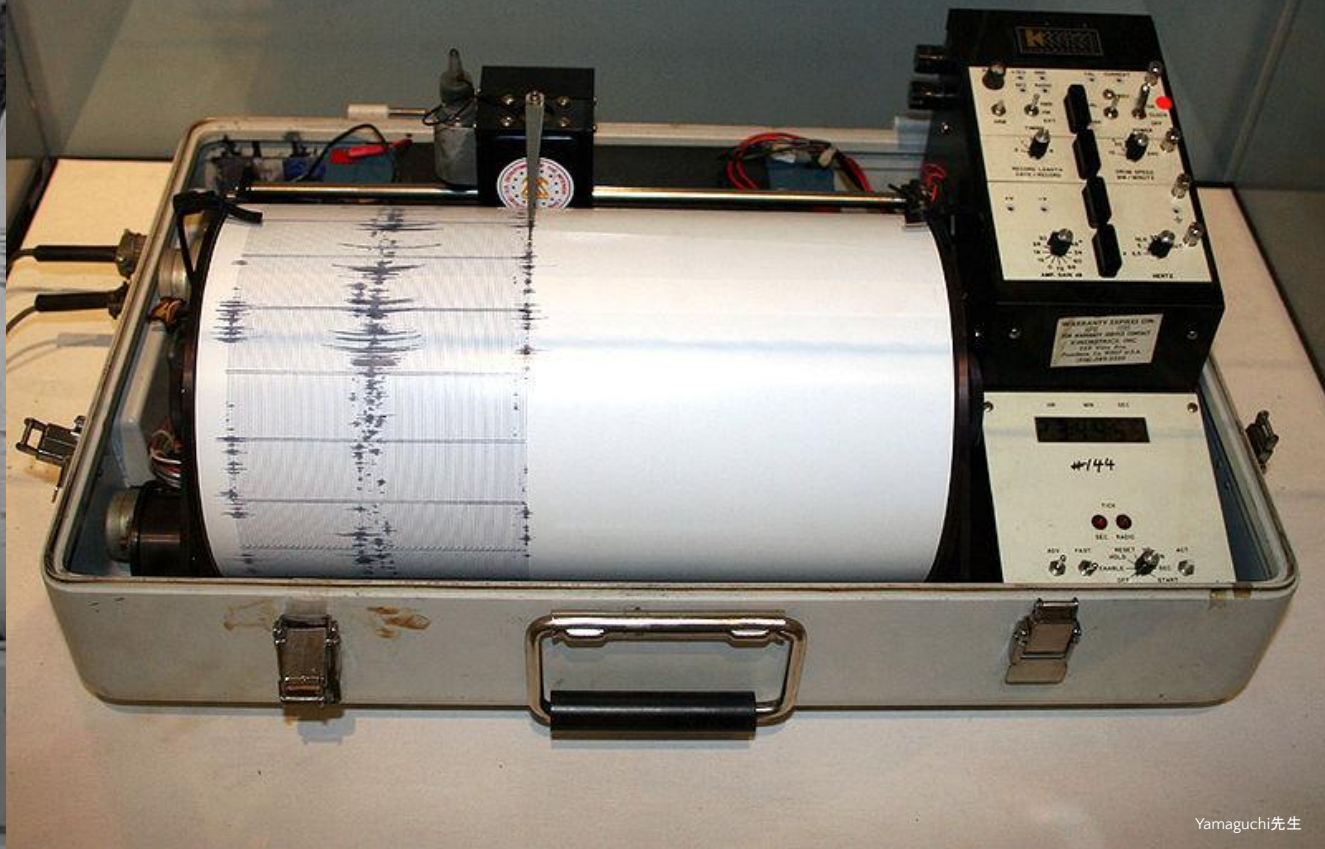


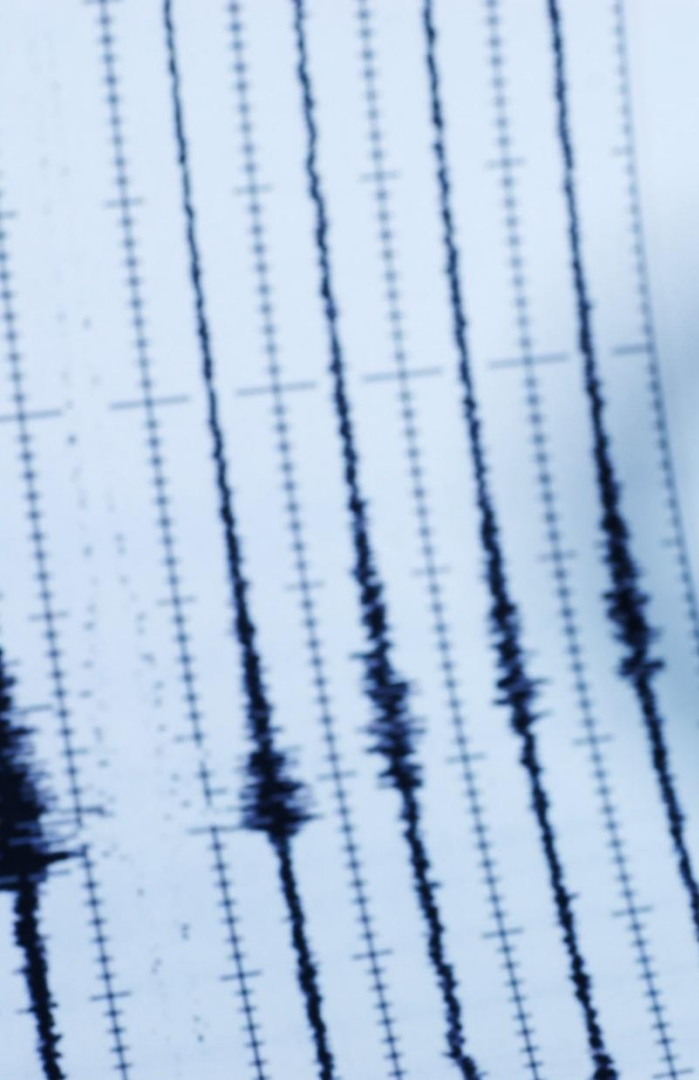
Землетрясение — толчки и колебания земной поверхности, вызванные разрывами и смещениями в литосфере.



Очаг землетрясения находится на глубине нескольких десятков километров от поверхности.

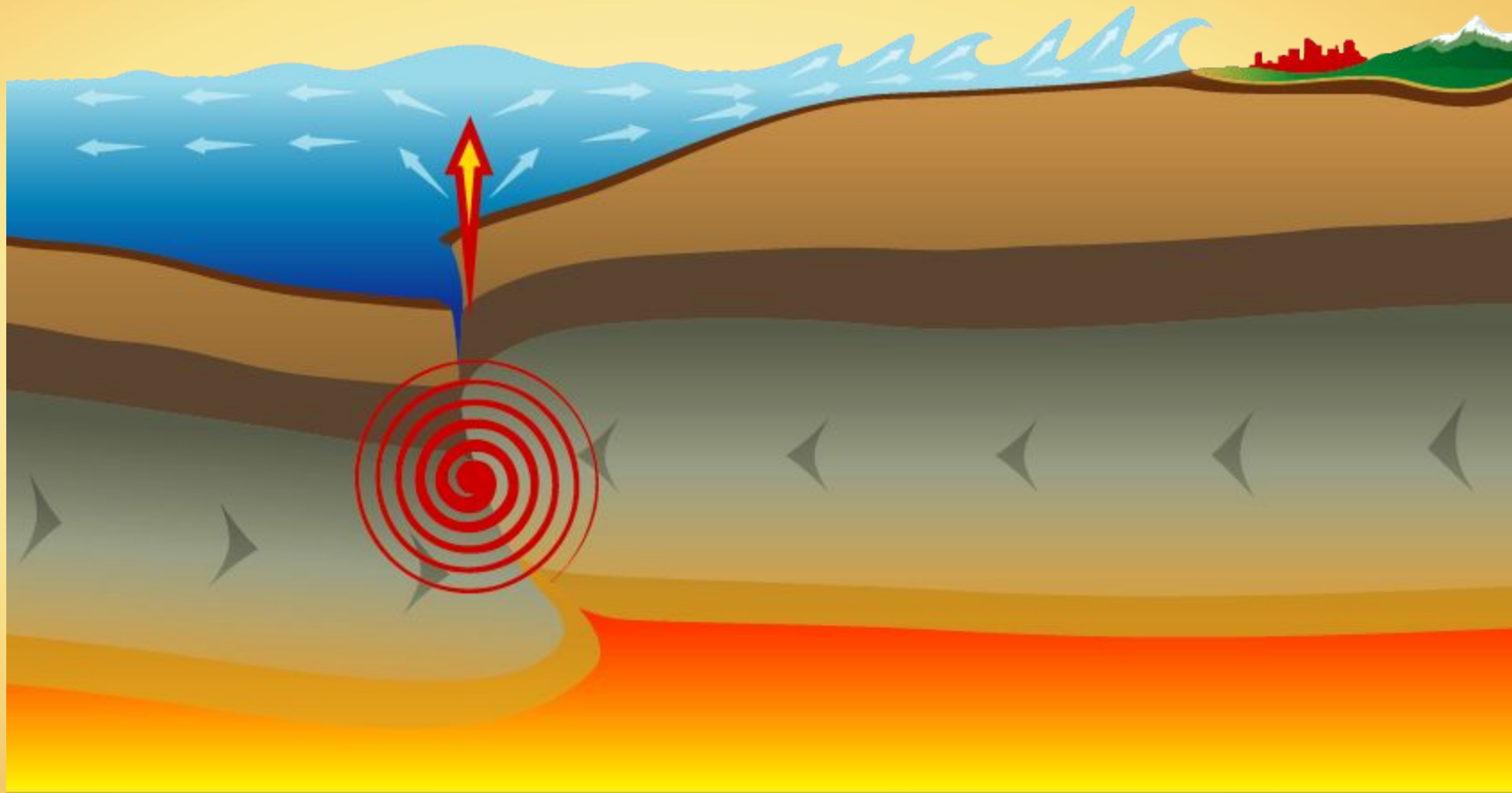
Сейсмогра ф





Силу землетрясения
измеряют по 12-балльной
шкале – **шкала Рихтера**.

Цунами



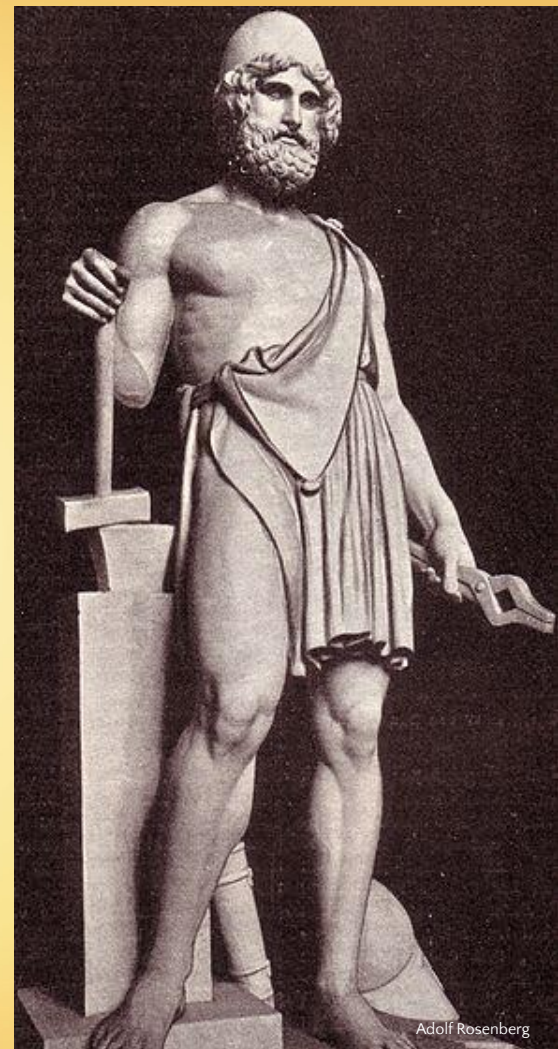
Поведение во время землетрясения



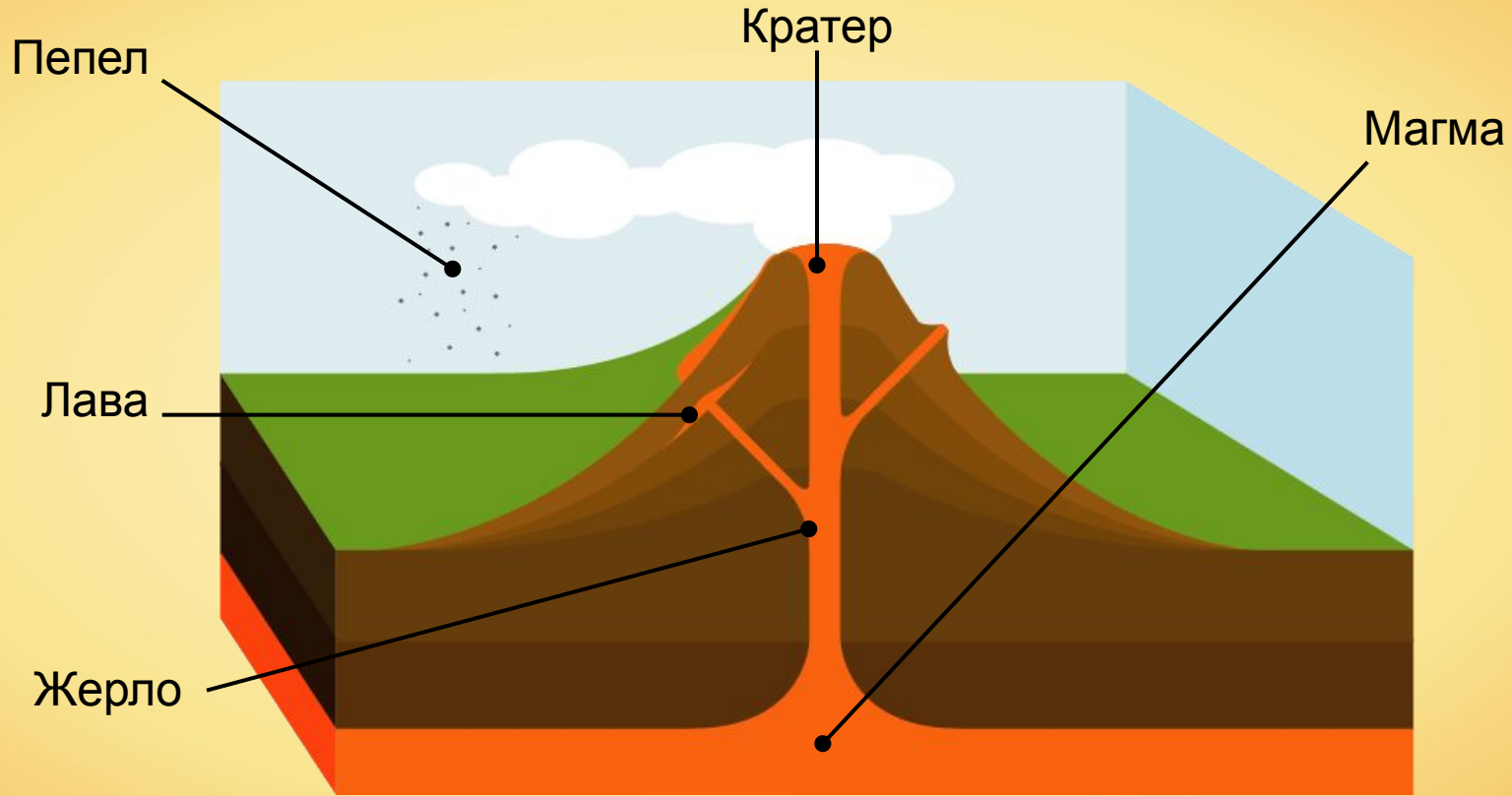


Вулканизм –

совокупность процессов и явлений, вызванных внедрением магмы в земную кору и излиянием её на поверхность.



Вулканы





Щитовидный вулкан



Конусный вулкан



Купольный вулкан

Lyn Topinka

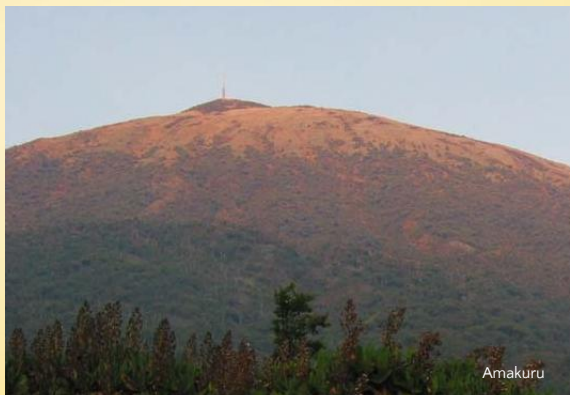
Вулканы

Действующие



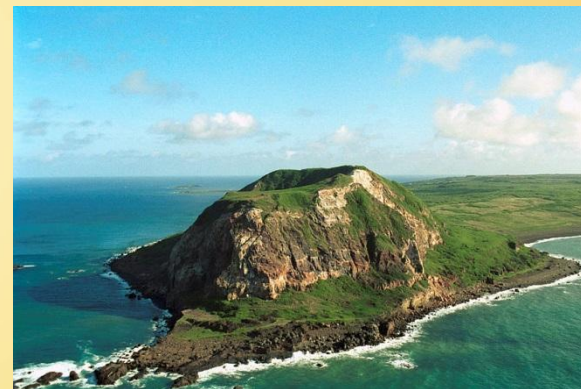
Этна

Спящие



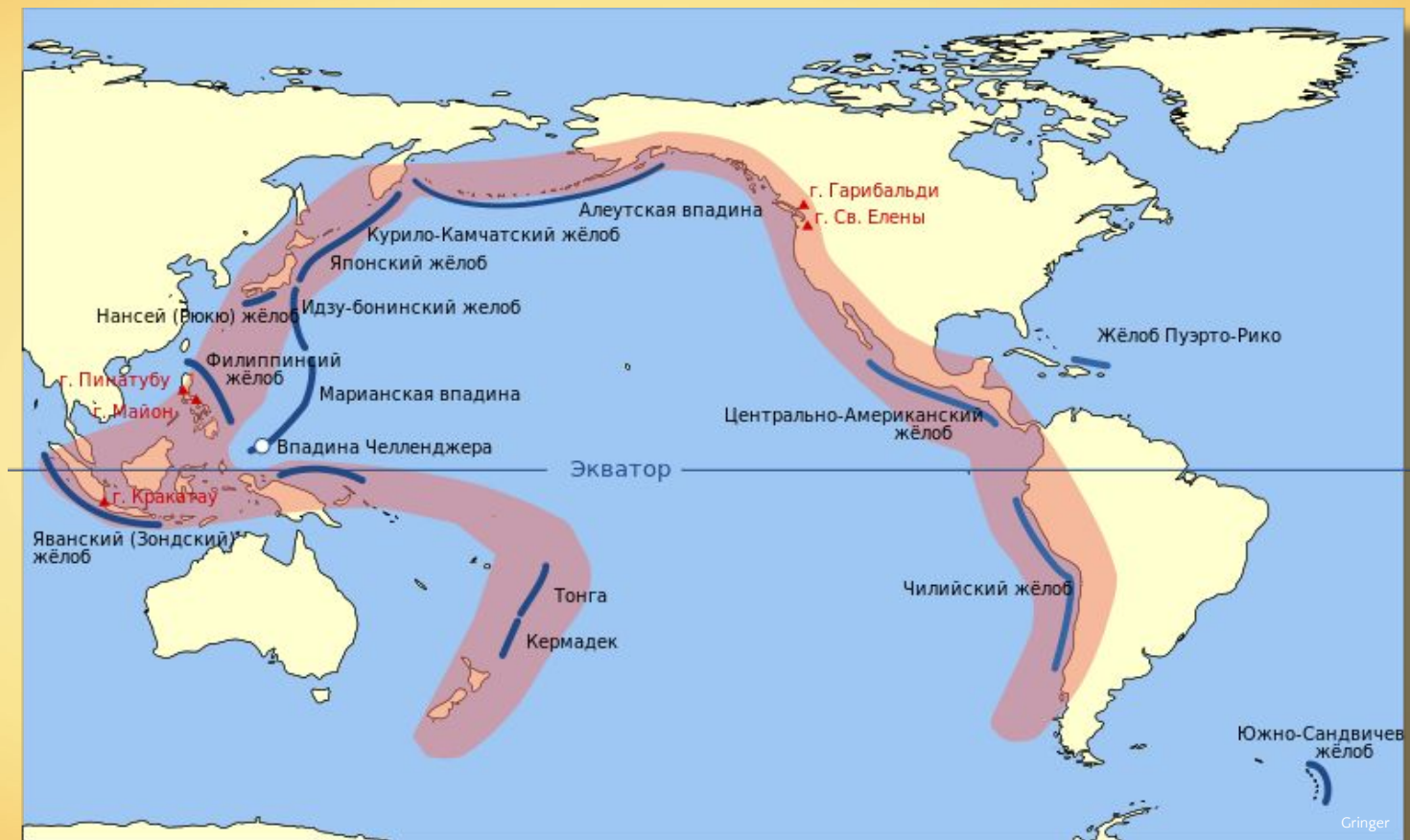
Карисимби

Потухшие



Сурибати

Вулканы



Тихоокеанское огненное кольцо

Вулканы



Вулканы

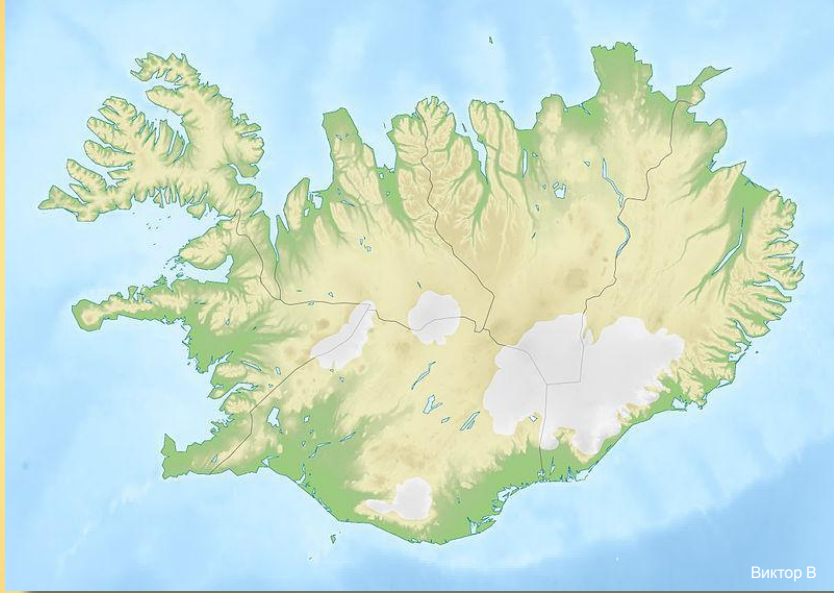
Наземные

Подледниковые

Подводные



«Страна гейзеров» (Исландия)



Виктор В

Исланди
я



Andreas Tille

Национальный парк «Йеллоустон»



США, Национальный парк
«Йеллоустон»

