



Азбука погоды



**Овчинникова Любовь Ивановна:
учитель географии, высшая категория
МОБУ «Гимназия №3» г.Кудымкар**

Начнем с размышления



**Словарный
диктант**

1. Воздушная оболочка Земли.

2. Сила, с которой воздух давит на земную поверхность и все находящиеся на ней предметы.

3. Линия, соединяющая на карте точки с одинаковой температурой;



4. Линия, соединяющая на карте точки с одинаковым атмосферным давлением.

**5. Нижняя часть атмосферы,
«поворотный шар»**



6. Прибор для измерения атмосферного давления

7. Прибор для измерения температуры

8. Разница между самой высокой и самой низкой температурой



9. Самый жаркий материк

10. Самый холодный материк

11. Смесь газов



12. Количество тепла, содержащееся в атмосфере

1. Атмосфера
2. Атмосферное давление
3. Изотерма
4. Изобара
5. Тропосфера
6. Барометр
7. Термометр
8. Амплитуда
9. Африка
10. Антарктида
11. Воздух
12. Температура



Отлично!



**В тетради запишите в строчку буквы в
следующем порядке:**

2 буква 1 слова – ответа

2 буква 5 слова-ответа

3 буква 4 слова – ответа

3 буква 8 слова – ответа

4 буква 9 слова – ответа

6 буква 10 слова – ответа

5 буква 8 слова - ответа

Проверим словарный диктант.

**За каждый правильный ответ учащиеся
получают 1 балл.**



Тропики



Города: Калькутта, Рио – де - Жанейро



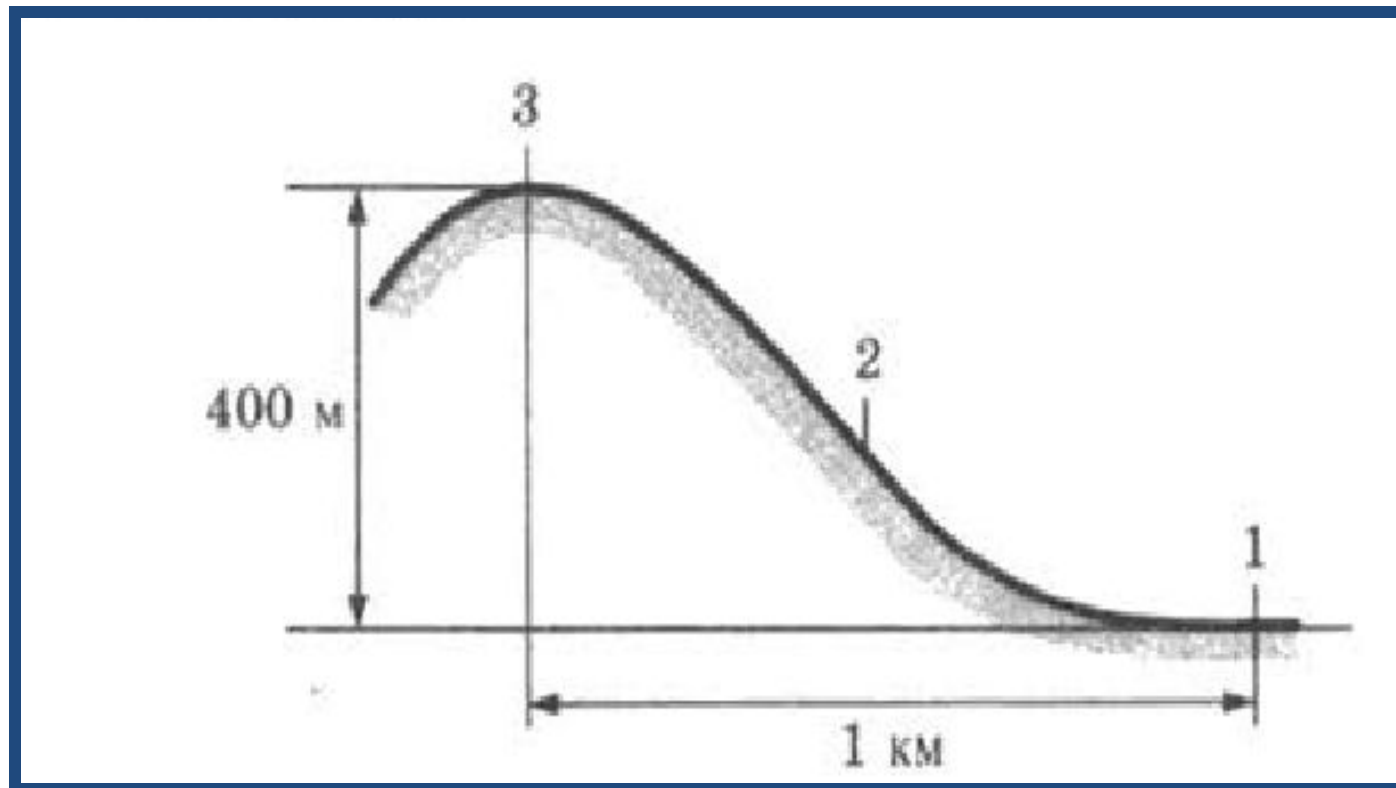
«Метеостанция»

Прибор	Характеристика явления, измеряемая прибором	Единица измерения,
		Румб, метр в секунду
	Атмосферное давление	
Гигрометр		
Осадкомер		
		градус

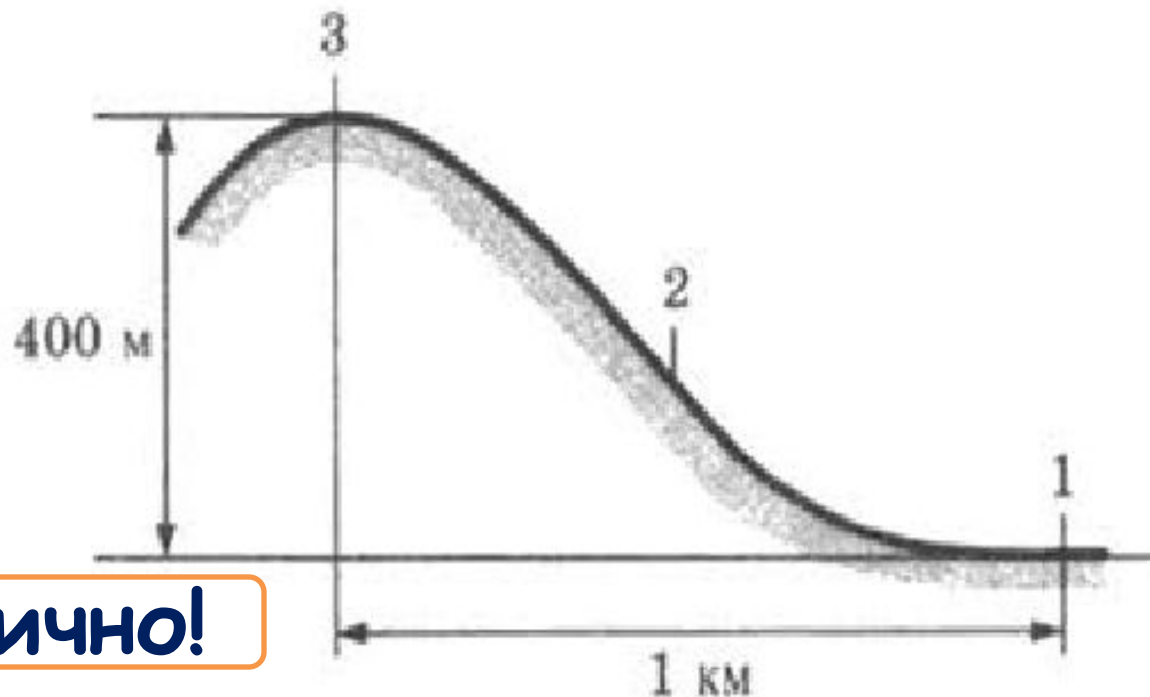
«Метеостанция»

Прибор	Характеристика явления, измеряемая прибором	Единица измерения,
Флюгер	Направление ветра	Румб, метр в секунду
Барометр	Атмосферное давление	мм.рт.ст
Гигрометр	Влажность	Гр/ м3
Осадкомер	Осадки	мм
Термометр	Температура	градус

Расположите эти пункты в порядке повышения в них температуры (от наиболее низкой к наиболее высокой). Каким правилом воспользовались?



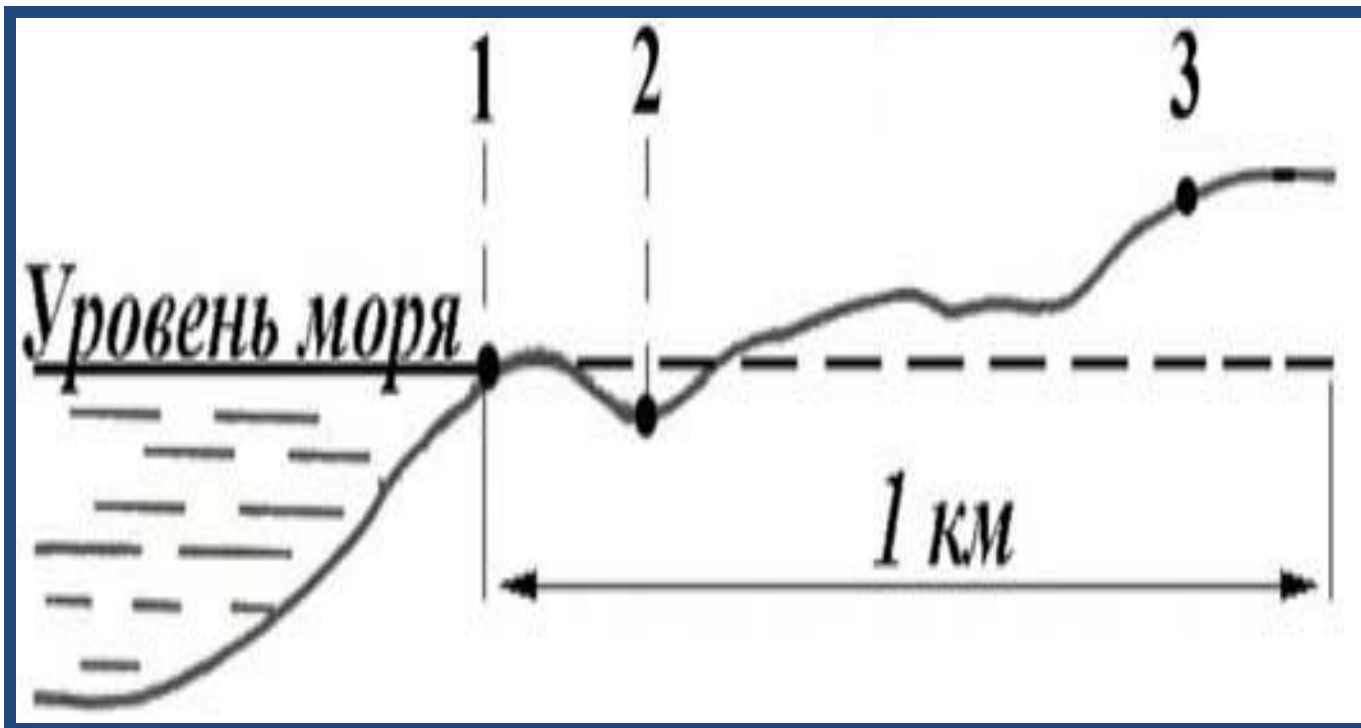
Расположите эти пункты в порядке повышения в них температуры (от наиболее низкой к наиболее высокой). Каким правилом воспользовались?



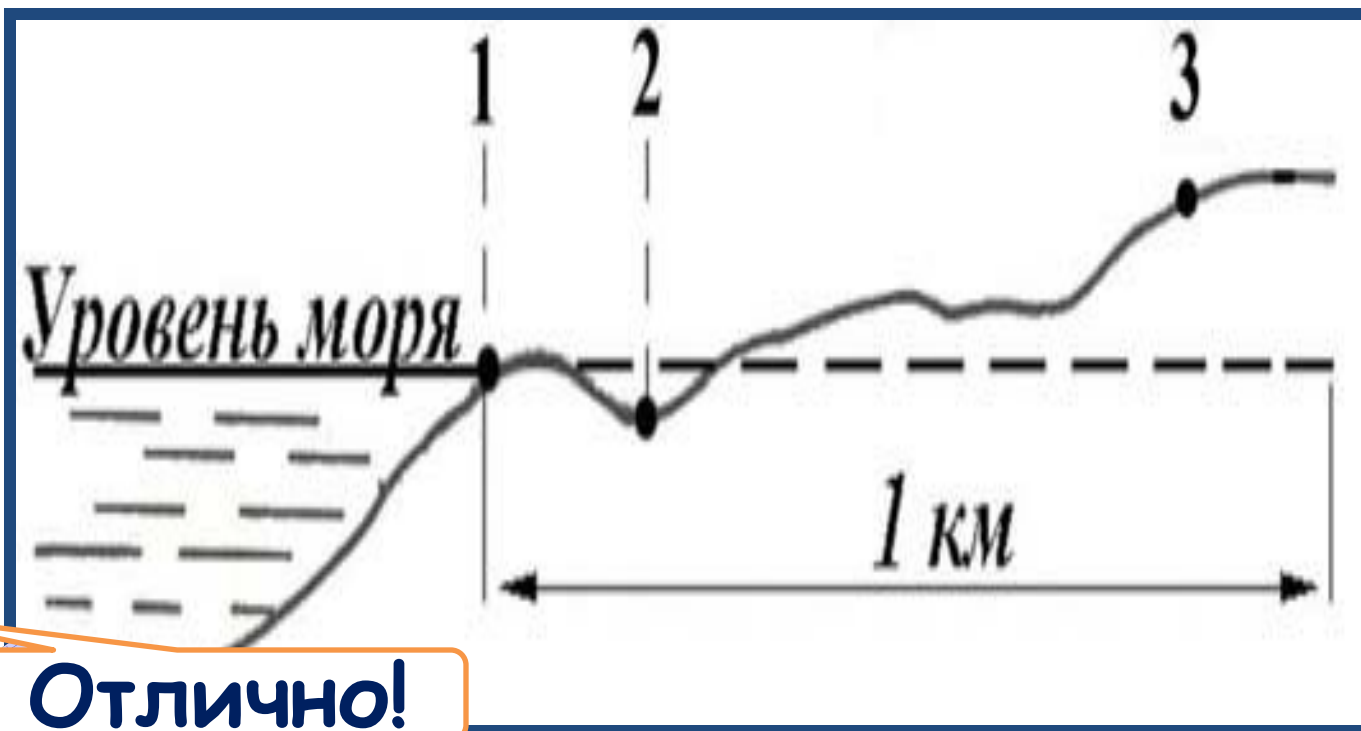
Отлично!

Ответ: 321

Расположите эти пункты в порядке
повышения в них атмосферного давления (от
наиболее низкого к наиболее
высокому).



Расположите эти пункты в порядке
повышения в них атмосферного давления (от
наиболее низкого к наиболее
высокому).



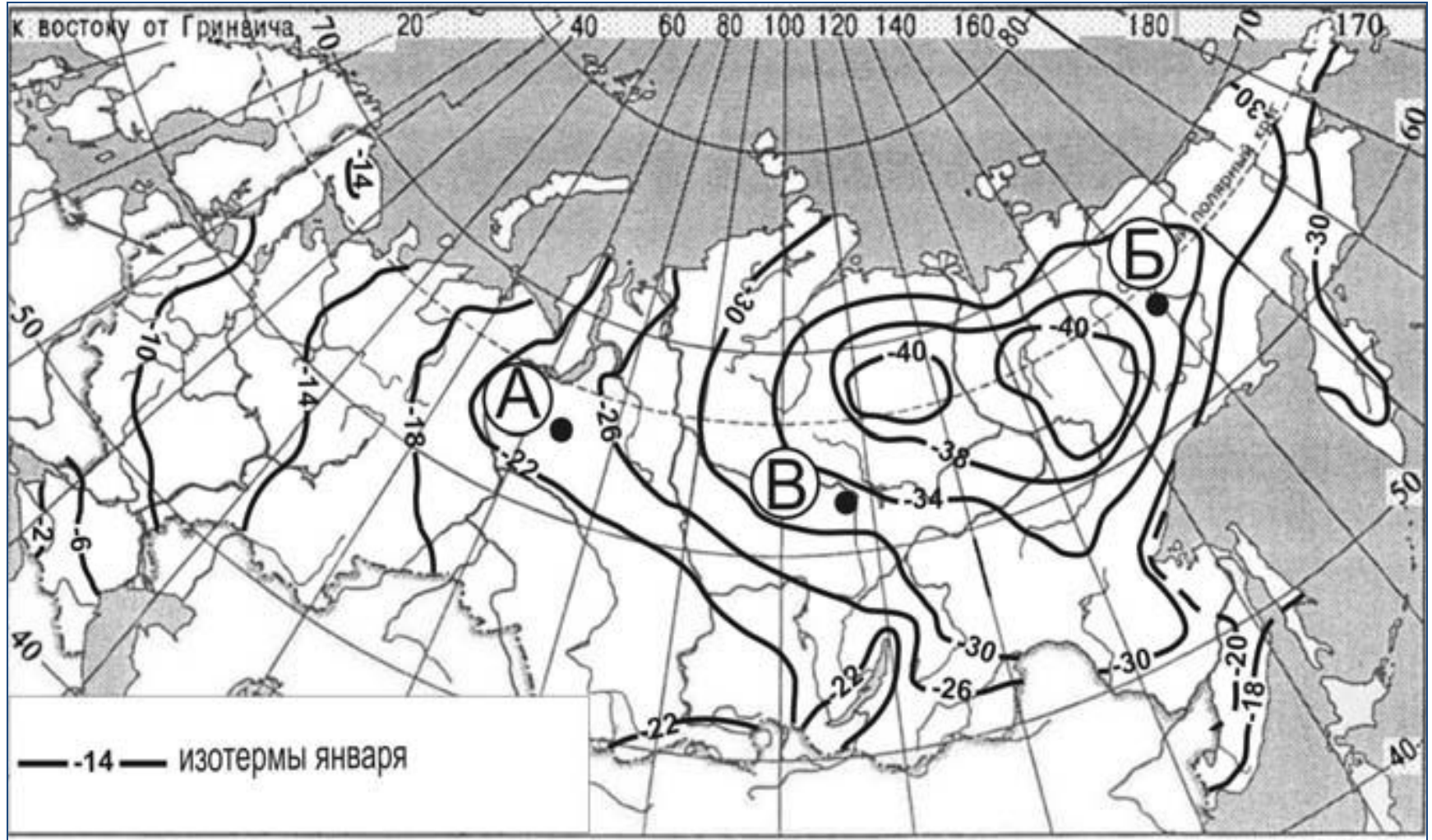
Отлично!

Ответ: 312



С помощью карты сравните средние температуры воздуха января в точках, обозначенных на карте цифрами 1, 2, 3.

Расположите эти точки в порядке повышения температуры.



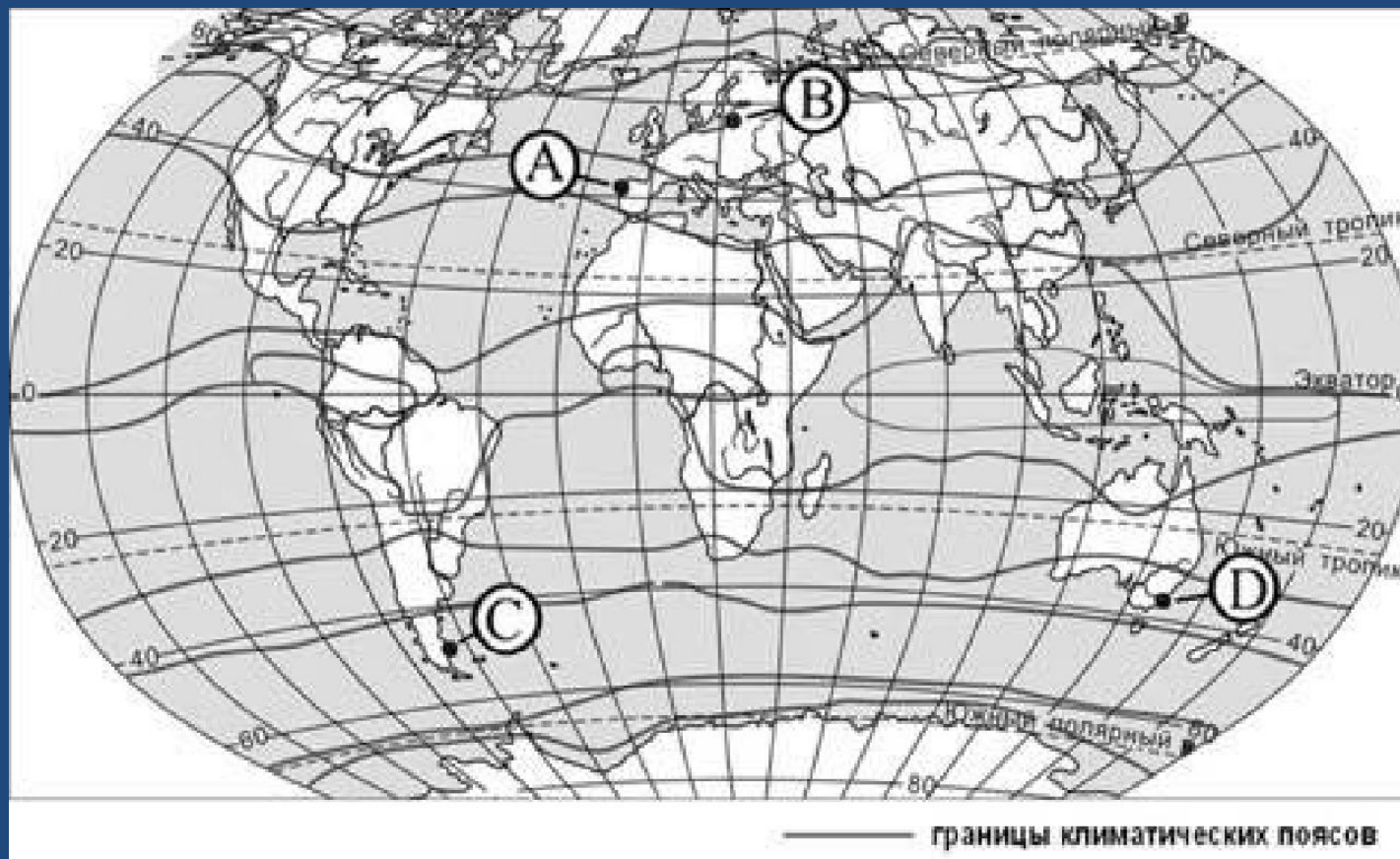
С помощью карты сравните средние температуры воздуха января в точках, обозначенных на карте А, Б, В.

Расположите эти точки в порядке повышения температуры.



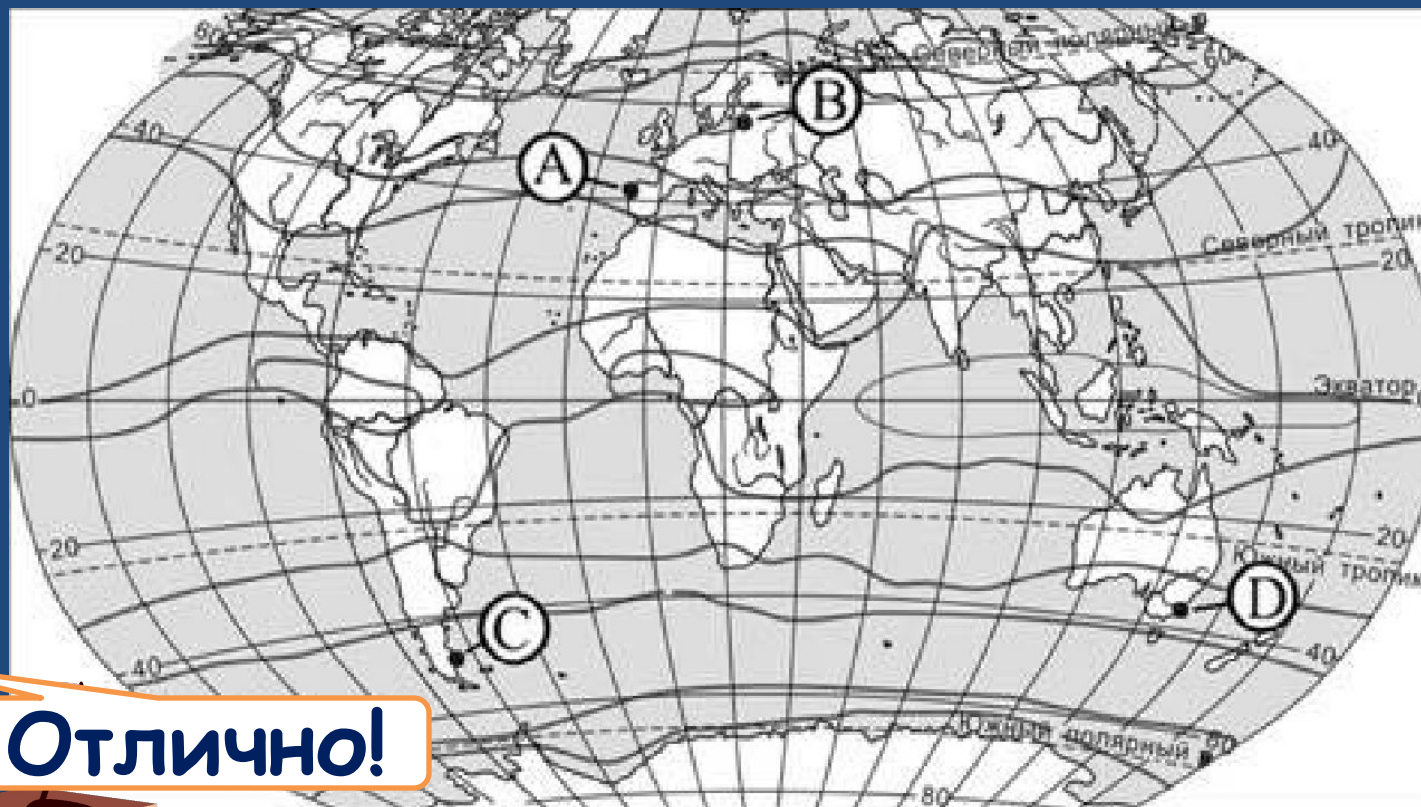
Картограф – климатолог

Определите климатический пояс для точки В.



Картограф – климатолог

В - умеренный пояс

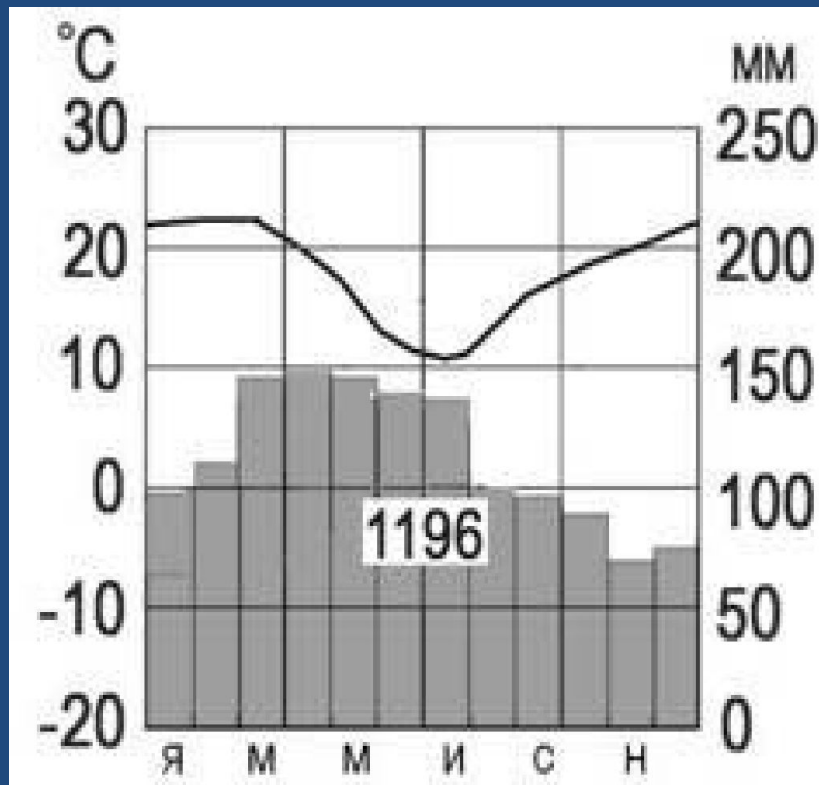


Отлично!

— границы климатических поясов



ЧТО такое?



Покажите стрелочками направление ветра,
выделите ветер с наибольшей силой:



1

780 мм.рт.ст.



767мм.рт.ст.

2

758мм.рт.ст.



760 мм.рт.ст.

Отлично!

Ответ
: 1



Задание географа – следопыта для теоретиков

- 1. Какой климатический пояс господствует на материках северного полушария, а на территории южных материков встречается фрагментарно?**
- 2. На территории какого материка проходит самая северная граница субэкваториального пояса.**
- 3. На каком материке можно встретить все климатические пояса?**

Молодцы!



Урок

завершен!



Смотреть
и видеть!

