

# Проект «Арктика»

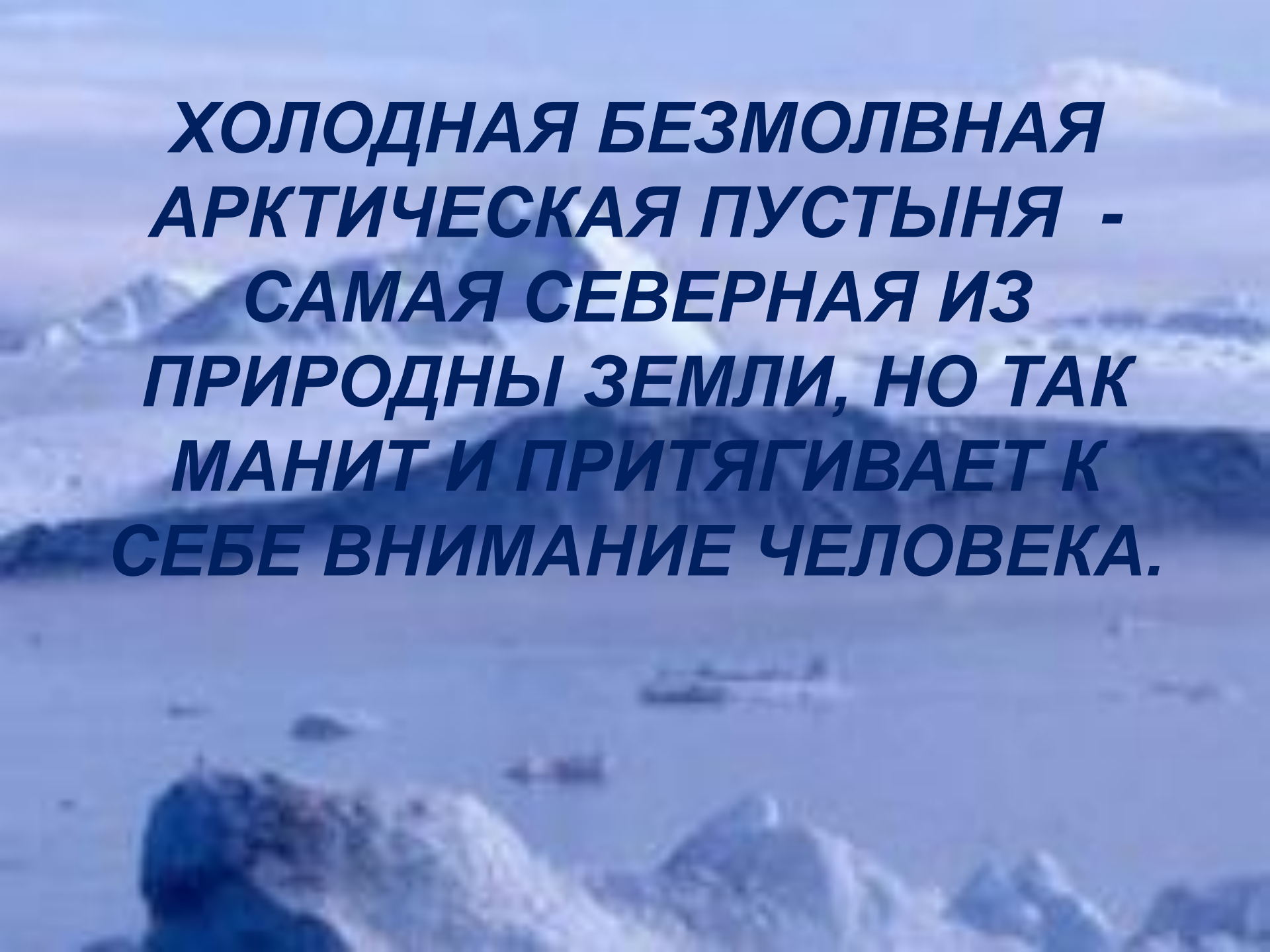
## География 8 класс

Автор: учитель географии

МБОУ «Лицей №87 имени Л.И.Новиковой»

Ронжина С.Г.

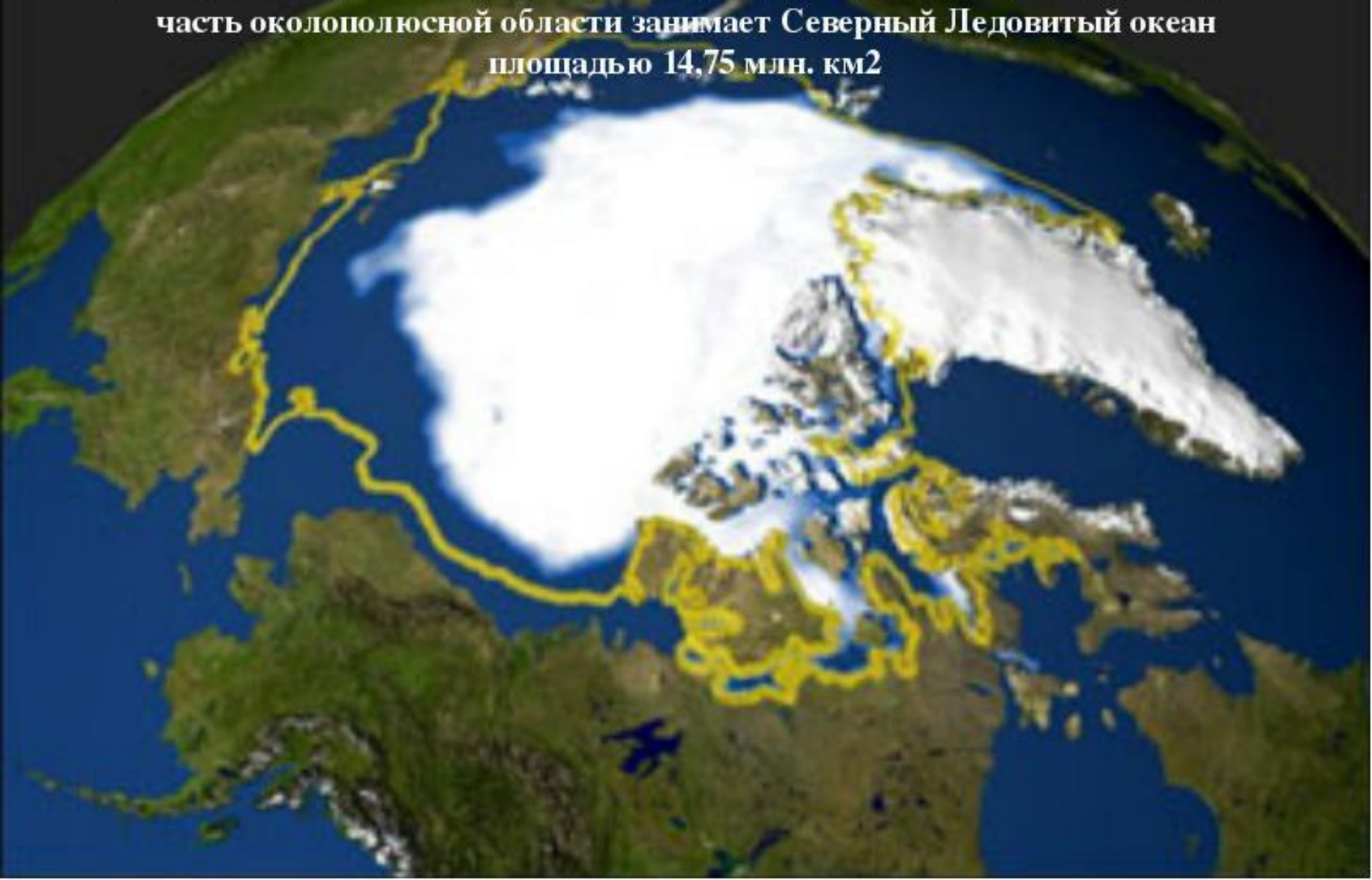




**ХОЛОДНАЯ БЕЗМОЛВНАЯ  
АРКТИЧЕСКАЯ ПУСТЫНЯ -  
САМАЯ СЕВЕРНАЯ ИЗ  
ПРИРОДНЫХ ЗЕМЛИ, НО ТАК  
МАНИТ И ПРИТЯГИВАЕТ К  
СЕБЕ ВНИМАНИЕ ЧЕЛОВЕКА.**



Площадь Арктики составляет около 27 млн. км<sup>2</sup> — почти в три раза больше Европы. Иногда специалисты проводят границу Арктики по Северному полярному кругу, и тогда площадь Арктики — 21 млн. км<sup>2</sup>. Центральную часть околополюсной области занимает Северный Ледовитый океан площадью 14,75 млн. км<sup>2</sup>



# Что такое Русская Арктика ?



# Групповая работа по теме

## Арктика

- Определение географического положения района Российской Арктики по карте.
- Исследование особенностей природы арктической зоны по научным статьям.
- Определение ресурсов, добываемых в Арктике, по видеосюжетам.
- Исследование экологических проблем арктической зоны по видеосюжетам , научным статьям.

# Что такое Русская Арктика?

Где границы Русской Арктики?

- В чем особенности климата Арктики?
- Чем грозит потепление Арктике?
- Как обитатели Арктики приспособились к суровости климата?
- Какими ресурсами обладает арктическая кладовая?
- Какие пути решения экологических проблем в Арктике?



# Разделимся на группы:

Группа	Тема для исследования	Проблемный вопрос
Картографы	Границы Русской Арктики	Как влияет положение границы на безопасность внутренних районов страны
Географы	Природа Арктической пустыни	Природа Арктики завораживает или пугает
Геологи и биологи	Минеральные и биологические ресурсы Арктики	Чем привлекательна Арктика для человека
Экологи	Проблемы освоения Арктики	Можно ли, осваивая Арктику, сохранить ее чистоту

# Представление результатов исследований:

- Презентация «Образ Арктики»
- Выполнение карты «Русская Арктика»
- Галерея детских рисунков «Обитатели Арктики»



# Этапы работы над проектом:

- 1 неделя – постановка задач, распределение ролей, сбор материала
- 2 неделя – обсуждение материалов по теме
- 3 неделя – подготовка презентаций, рисунков и карт.
- 4 неделя – публичное представление результатов работы.